



TRONDHEIM KOMMUNE

Bykonferansen 16.11.2015_Hilde Bøkestad – Byplansjef i Trondheim kommune

DEN GODE KOMPakte BYEN





Den tette kompakte byen

Noen hovedprinsipper for byutvikling i Trondheim

Kunnskapsaksen

St. Olavs Hospital

Stor takk til:

Ragnhild Aslaksen, tidligere sjefsarkitekt i Helsebygg Midt-Norge

Lindis Burheim, eiendomssjef på NTNU

Store, lille, Trondheim

Ca. 186 000 bosatte og ca 35 000 studenter = ca. 221 000 innbyggere



Trondheim er Norges 3. største by, regionsenter og administrasjonsby. Trondheim kommune, NTNU/Sintef og St. Olavs Hospital er byens største arbeidsplasser.

Landsdels- og regionhovedstad

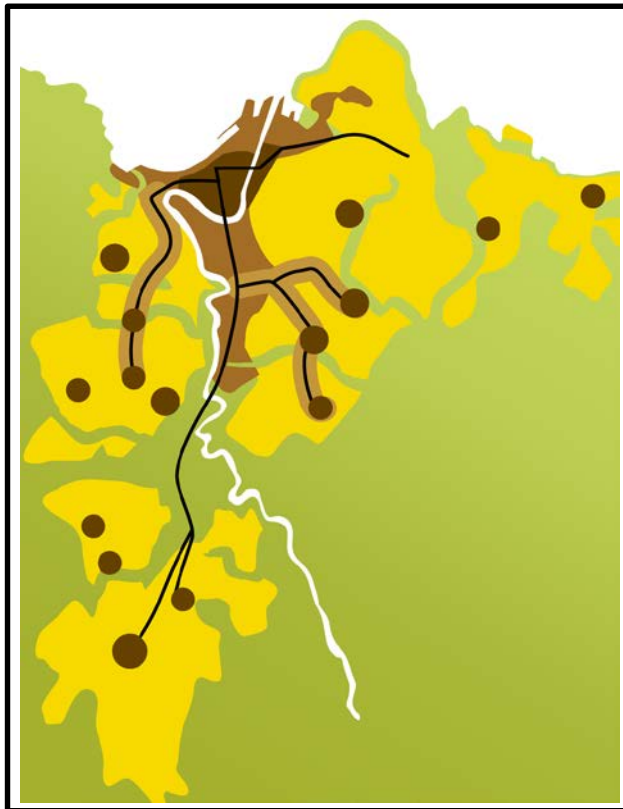
Trondheimsregionen består av 10 kommuner i 2 fylker



Trondheim utgjør ca 2/3 av befolkningen i Trondheimsregionen og er betydelig større enn hver av de omkringliggende kommunene.

Bygge byen innover

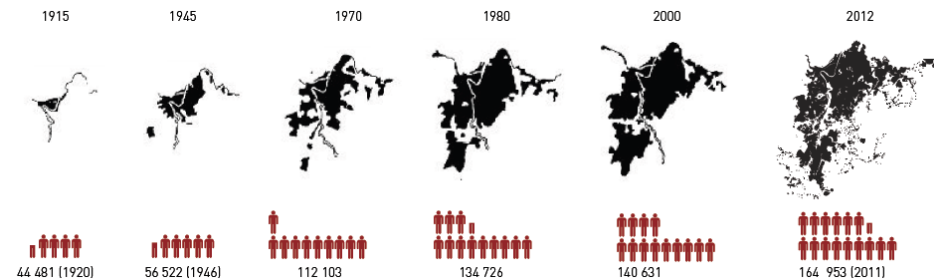
Trondheim har hatt en fortetningspolitikk i mer enn 15 år



Byen vokser med 2-3000 personer/år
80% av veksten skal skje innenfor eksisterende tettstedsstruktur

Høy utnyttelse:

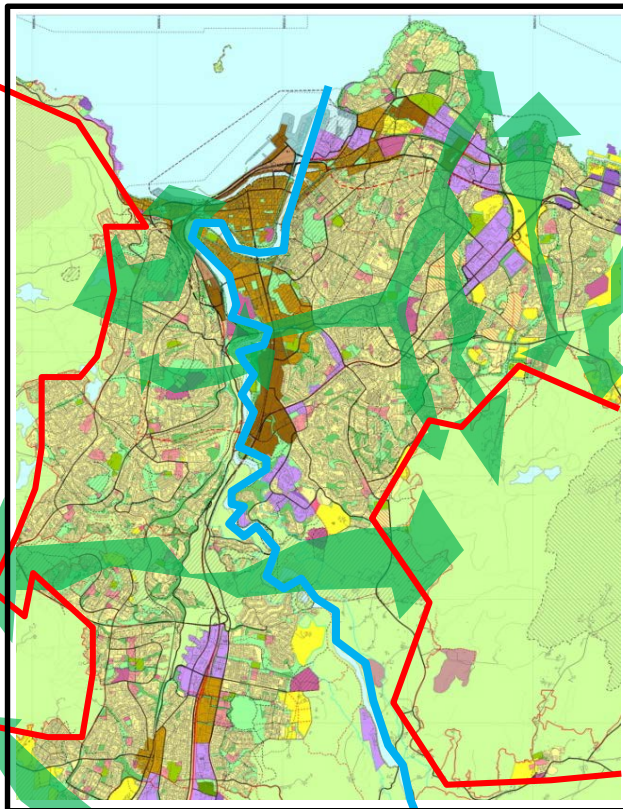
- min. 10 boliger/1000m² i sentrumsomr.
- min. 6 boliger/1000m² i boligområdene.
- min. 6 boliger/1000m² i lokalsenter og langs kollektivårer



Kommuneplanens arealdel - 2012-2024

Grønnstruktur

En tettere by krever at man verner om grønnstrukturen:



Marka – natur på begge sider (rød)

Nidelva – elva i midten (blå)

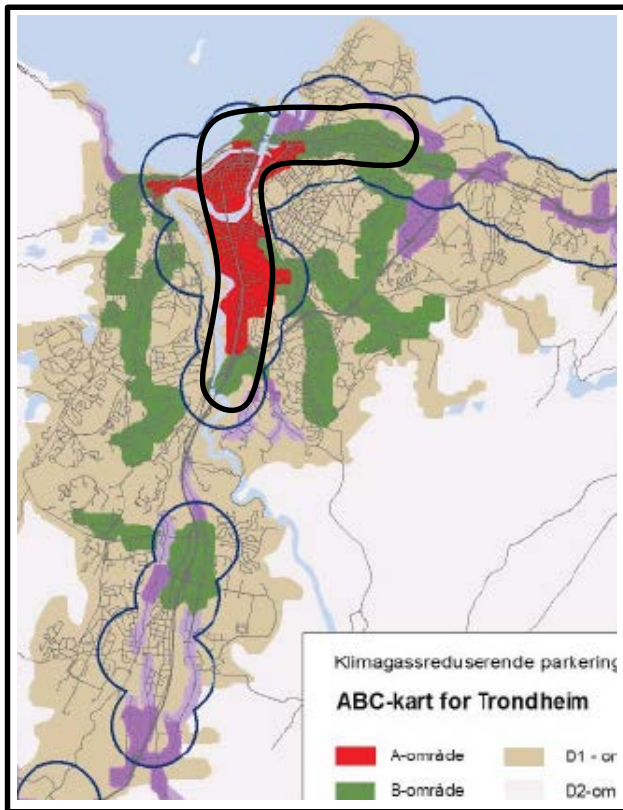
Blågrønne strukturer – sammenhenger fra marka til fjorden (grønt)

Krav til uterom i boligområder

Prioritet – turveger langs sjøen, elva og bekker – og større bydelsparker og byrom.

Kollektivbuen

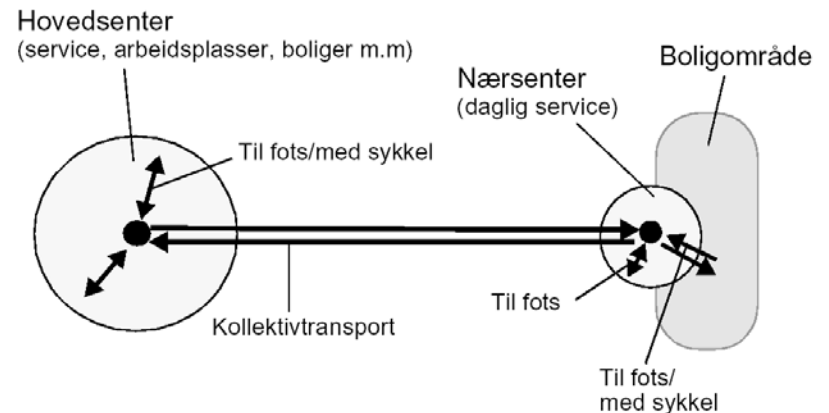
Prinsipp for samordnet areal- og transport.



ABC- kart

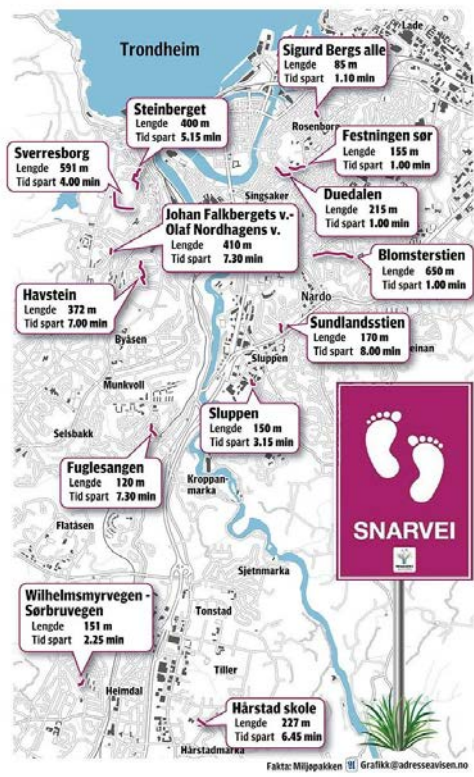
Kollektivbuen utgjør området som er mest tilgjengelig for alle i Trondheim

- Arbeidsplassintensiv virksomhet
- Service og handel
- Boligutbygging
- Høy utnyttelse
- Parkeringsbegrensning
- Superbuss eller bybane



Miljøpakken

Bruk av privatbil går ned, flere blir myke trafikanter

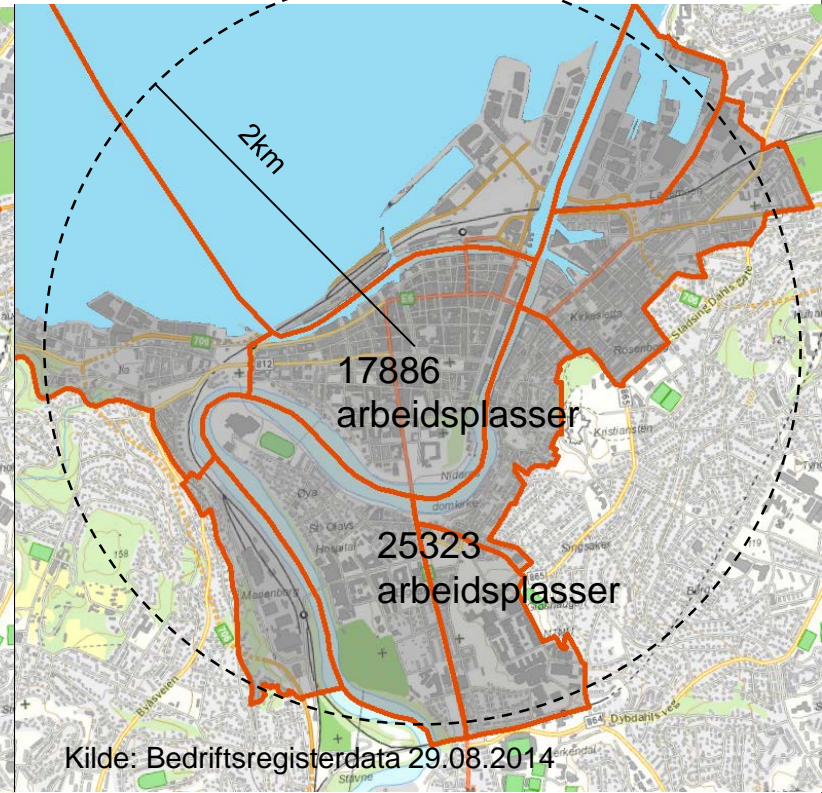
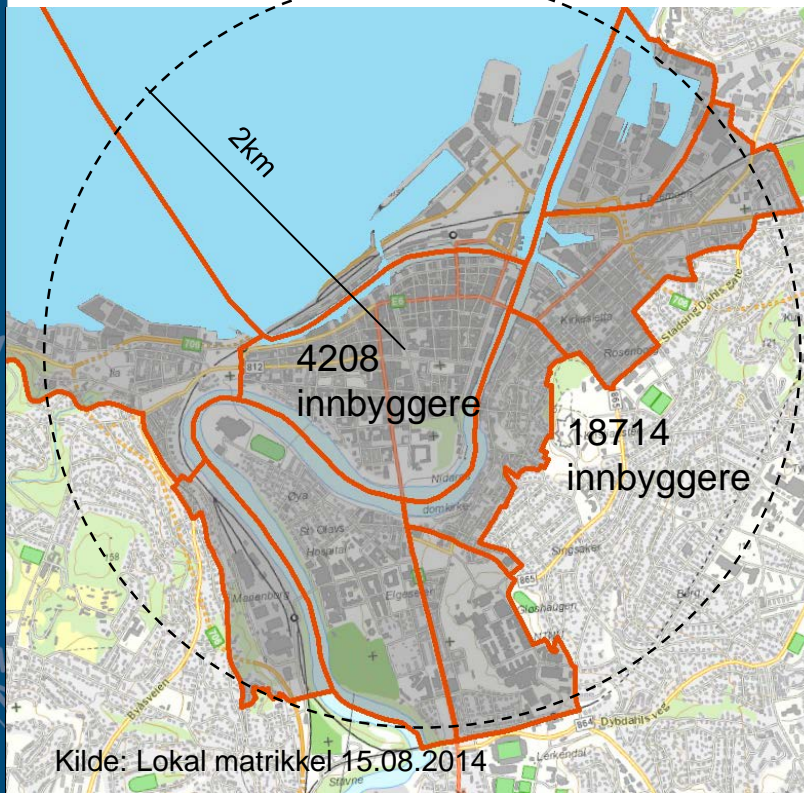


Siden 2010 har Miljøpakken endret byen . 26% flere bruker sykkel, 8% flere går, 32% flere reiser kollektivt og 10% færre bruker bil

Levende Midtby



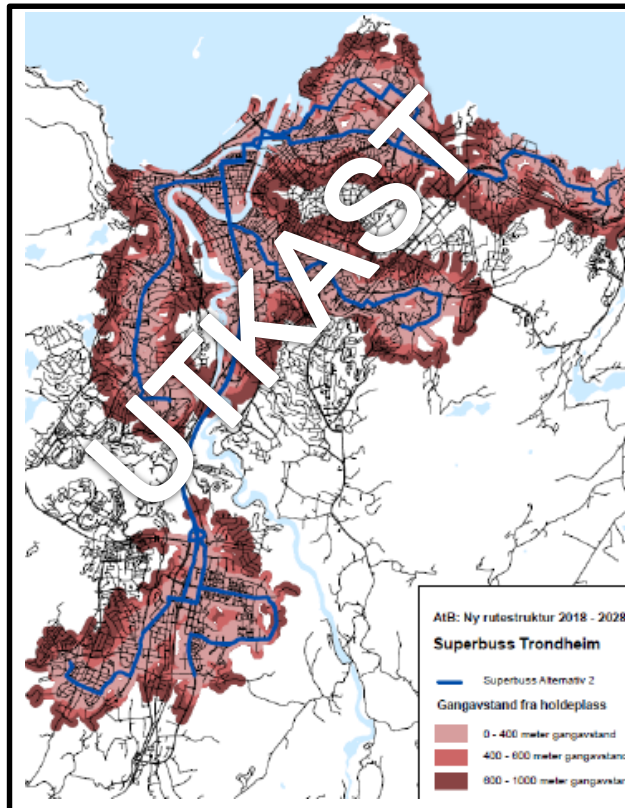
12,6 % av boligene og 43,1 % av arbeidsplassene ligger i sentrum (2014)



Innenfor 2 km radius fra Torvet bor det ca 23000 innbyggere og er det ca. 43000 arbeidsplasser.

Superbuss

Forhandlinger om Bymiljøavtale foregår nå - flere signalruter



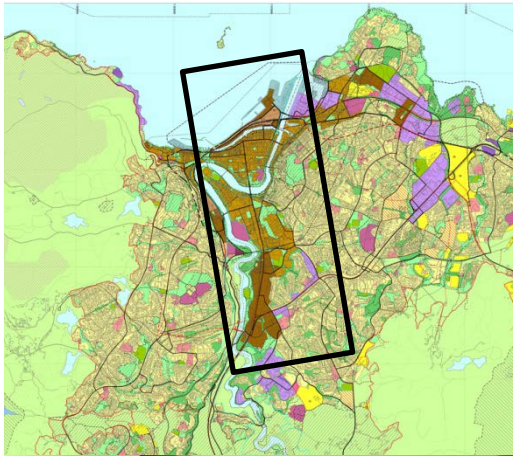
Kollektivsystem bør være en byutvikler.

Det krever

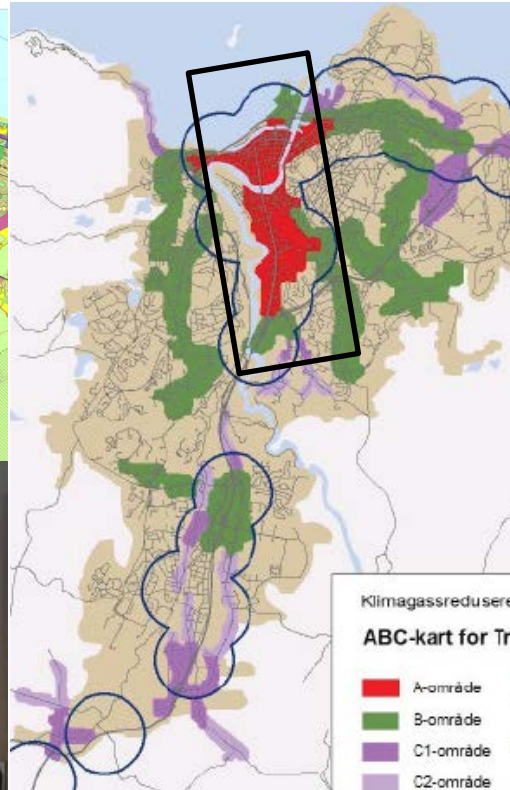
- Framkommelighet – plass i gatetverrsnittet
- Dekningsgrad – nå flest mulig av innbyggerne
- Samordning – at nye utbyggingsområder inkluderes og ulike framkomstmidler ses i sammenheng
- Attraktivitet – et komfortabelt, enkelt og rimelig tilbud
- Forutsigbarhet – linjer og knutepunkter fastsettes
- Godt samarbeidsklima – mellom partene i Miljøpakken, men også god forståelse i byen forøvrig

Kunnskapsaksen

Utviklingspotensial



Miljøpakkeinvestering



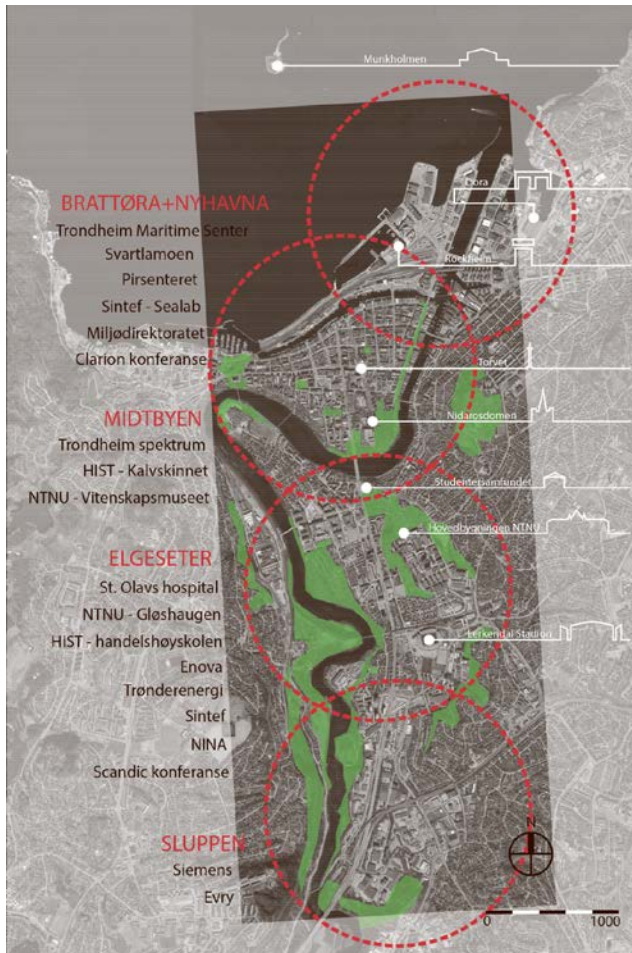
Campusutvikling



Når flere prosesser som sammenfaller i tid skapes et rom for endring som kan bidra til å prege byen for fremtiden. Det er en mulighet som det er viktig å utnytte svært godt.

Kunnskapsaksen

Trondheims største aktivum



Hva om by og kunnskap flettes sammen?

Hva om dette skjer som et byutviklingsprosjekt i Kunnskapsaksen?

Kan det gi

- innovasjon og ny næring?
- nye boformer?
- nye samhandlingsmåter?
- nye møtesteder?
- nye miljøvennlige løsninger?
- nye energiløsninger?
- ny kommunikasjon?

Kunnskapsaksen – Brattøra/ Nyhavna

Møte med fjorden



Hvordan finner man en god modell for transformasjon som både er sosialt, økonomisk og miljømessig bærekraftig?

Med logistikknutepunkt sør for byen kan Brattøra og Nyhavna utvikles til sentrumsnære byområder ved byens største kollektivknutepkt. KDP for Nyhavna gir rom for ca. 2500 nye boliger og 10.000 nye arbeidsplasser.

Kunnskapsaksen – Midtbyen

Den historiske bykjernen som vitalt sentrum



Hvordan legger man til rette for et levende sentrum der bevaring av kulturminner og et godt handelssentrum er to sider av samme sak?



Økt samarbeid mellom kommune og næringsliv i sentrum har skapt positive ringvirkninger. Nye måter å jobbe på med samarbeid, midlertidige prosjekter og 1:1 utprøving gir nye muligheter.

Kunnskapsaksen – Elgeseter

Bycampus



Hvordan får man integrert by og universitet sammen slik at det skapes synergier både for regionen, landsdelen og nasjonen?

Med regjeringsbeslutningen om å samle NTNU's aktivitet byintegrert vil Elgeseterområdet bli omformet. St. Olavs hospital og deler av HiST er allerede lokalisert her, og Studentersamfundet blir et viktig brohode.

Kunnskapsaksen – Tempe/ Sluppen

Byutvikling med høyde

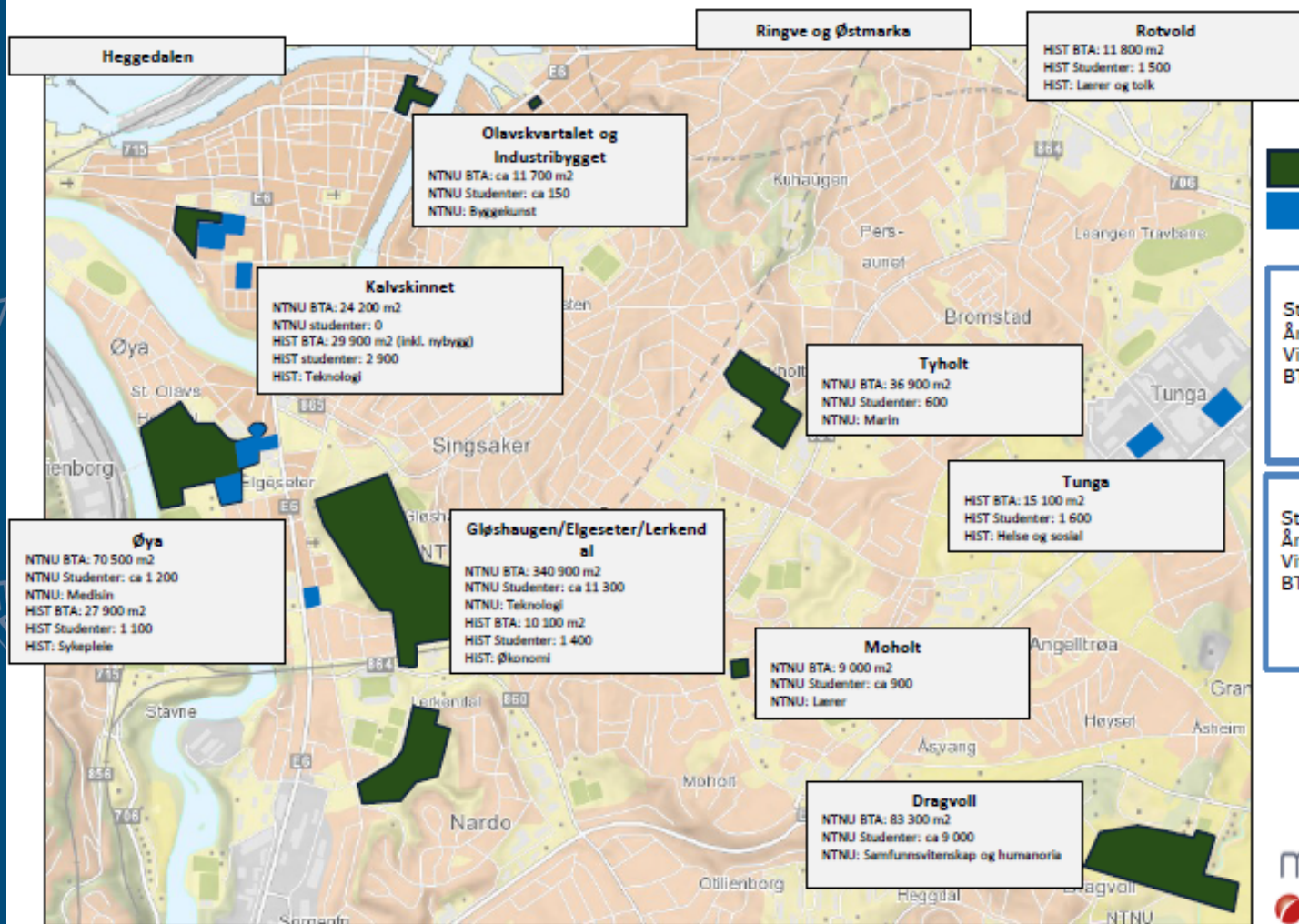
Hvordan sikrer man en god byutvikling samtidig som det skjer større endringer i hovedveg-systemet?



Med ny bru og tunnel til Byåsen vil Sluppenkrysset bli byens viktigste knutepunkt . Samtidig planlegges Tempe/ Sluppen som sentrumsnære byområder med høyhus og et stort utbyggingspotensial.

Campus i Trondheim idag

NTNU og HiST har fasiliteter spredt rundt i hele byen



NTNU
HIST

NTNU
Studenter: 23 000
Årsverk: 5 100
Vit.stilling.: 3 000
BTA: 604 000 m²

HIST
Studenter: 8 800
Årsverk: 830
Vit.stilling.: 450
BTA: 82 400 m²

Bycampus – samlende og framtidsrettet

Det er samfunnsøkonomisk lønnsomt å samle NTNU bynært (KS1)



Samlokalisering av NTNU-Dragvoll og NTNU-Gløshaugen på Elgeseter, NTNU og HiST i Trondheim og høgskolene i Ålesund og Gjøvik gjør Bycampus til både et utbyggingsprosjekt og en omorganiseringskabal.

St. Olavs hospital – et forbilde

Byintegret = bærekraftig transport, sosial trygghet, levende by



Planlegging, veg og gateutforming og landskapsarkitektur har vært utarbeidet av Asplan Viak. Nordic og Ratio har vært hovedarkitekter for kliniske bygg.

ET MEDISINSK NABOLAG – som fungerer som en egen bydel.

- gangavstand til Torvet og NTNU m.v.
- sykkeltilrettelegging parkering, felt m.v.
- høyfrekvent bussruter nord/sør og øst/vest.
- jernbanestasjon vest for elva
- begrenset parkering
- helikopter følger elvekorridor, lander på tak.
- rekreasjon og idrett på Øya, Marinen, Dødens dal.
- Lek- og oppholdsareal integrert i området.

Å bygge et sykehus samtidig som sykehuset var i full drift på samme sted var en grensesprengende oppgave. Et robust grep ga et god nok grunnlag for endringer underveis uten at prosjektet ble forringet.

St. Olavs hospital – et forbilde

Institusjon + kunnskap + by = en framtidsrettet kombinasjon



*"RIT-LÆKKERT" – vinnerprosjektet fra arkitektkonkurransen.
FRISK Arkitekter: Nordic, Niels Torp, Pål Kavli*

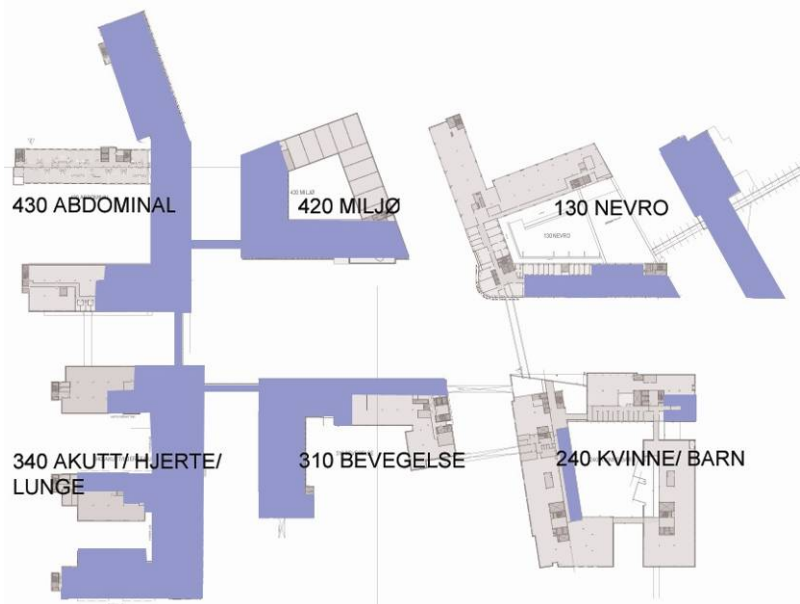
BYPLAN – hovedprinsipper: Fra «sykehus» til - «medisinsk bydel»

- trinnvis utbygging
- åpen kvartalsstruktur - gater og gårdsrom
- «vanlige hus» - skala /utforming
- grønne akser og integrasjon med omkringliggende gatenett
- sammenhengende etasjer
 - underetasje (kulvert)
 - 2. og 3. etasje (bruer)
- reserveareal på alle utbyggingstomter samt tomter som ble ledig etter riving

Gode utredninger, avklarte mål og premisser, arkitektkonkurranse på helhetsløsning, robust byplangrep, tydelig designmal, landskapsarbeider prioritert og stor grad av medvirkning har vært viktige delelementer.

St. Olavs hospital – et forbilde

Integrert universitetsklinikk "Det akademiske strøk"



- sammenhengende
forsknings - og undervisnings
arealer på plan 3

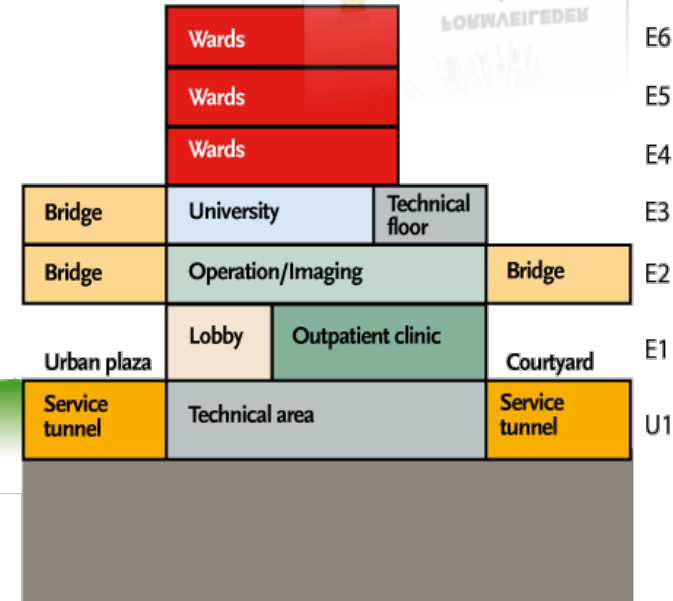
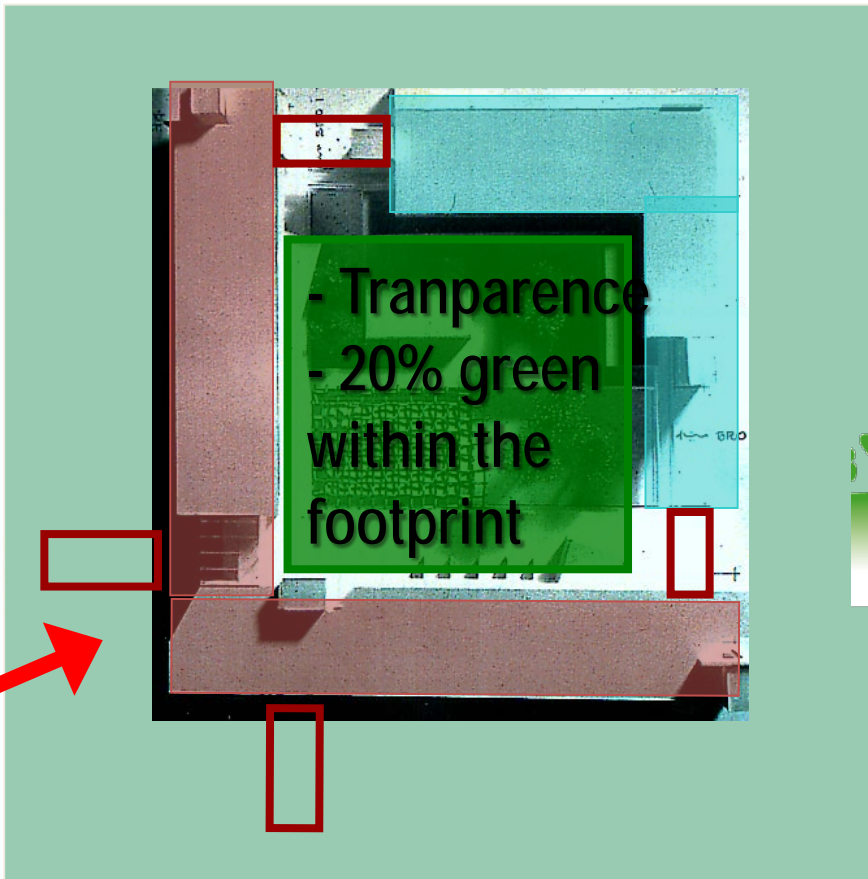
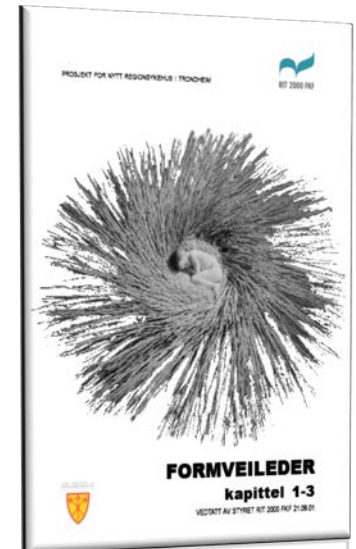


FUNKSJONSORGANISERING – effektiv logistikk på tvers av kvartalene

St. Olavs hospital – et forbilde

Prinsipp for sentrene - kvartalsbebyggelsen

Pasienten i fokus - nærhet til grønt – enerom





bygge – rive - drive



- Space for expansion

20 % expansion at each lot

About 60 000 m2 (2 clinical centers) «free space» within the master plan

Building concept and expansion flexibility





St. Olavs hospital – et forbilde



St. Olavs hospital – et forbilde



St. Olavs hospital – et forbilde

Tall og fakta



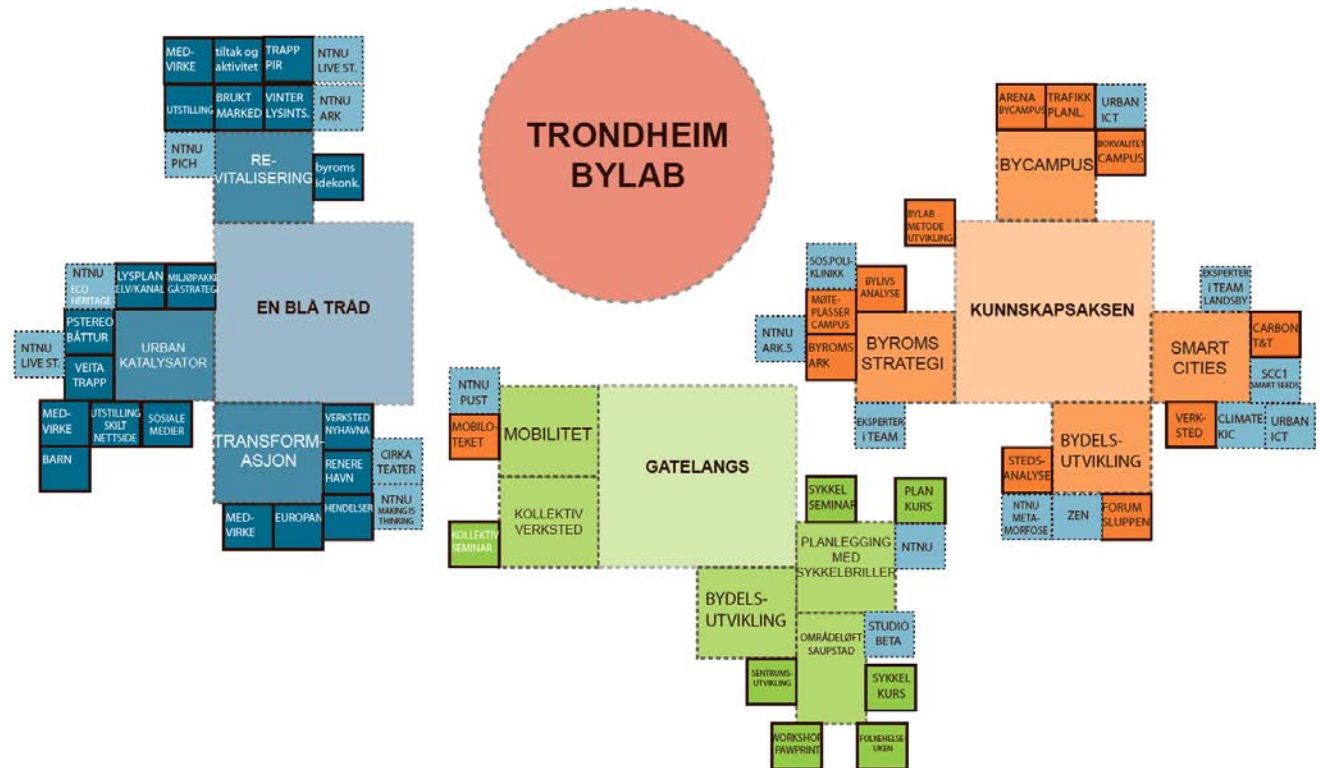
Areal 220 000 m²
Prosjektkostnad 12.5 mrd kr
Byggeperiode 2000 – 2014
8000 ansatte (inkl NTNU)
1000 studenter
2500 pasientbesøk pr. dag
7 kliniske senter
3 service senter
pasienthotel, helsesenter
900 sengerom
10200 rom

Sykehuset stod ferdig høsten 2013 da Olav Kyrres plass ble åpnet og kunstverket "Group" av Tony Cragg ble avduket



Trondheim ByLab

En plattform for samarbeid innenfor Kunnskapsaksen



En plattform for samarbeid der byen er problemeier, forskningen frambringer kunnskap og idéer og næringslivet bidrar til å realisere.

Alltid tenke en menneskevennlig by

Trondheim – en bærekraftig by der det er lett å leve miljøvennlig



- Humanistisk planlegging
- Folkehelseperspektivet i den fysiske byutviklingen
- Planlegging for kommende generasjoner

Miljøvennlig

=

Menneskevennlig