



DRAMMEN  
KOMMUNE



**Internasjonale Drammen og Fjell  
Hva bør regjeringen bidra med?**



DRAMMEN  
KOMMUNE

# Drammen

- **Andel innbyggere med innvandrerbakgrunn er 28%**
- **Ca 150 land er representert**



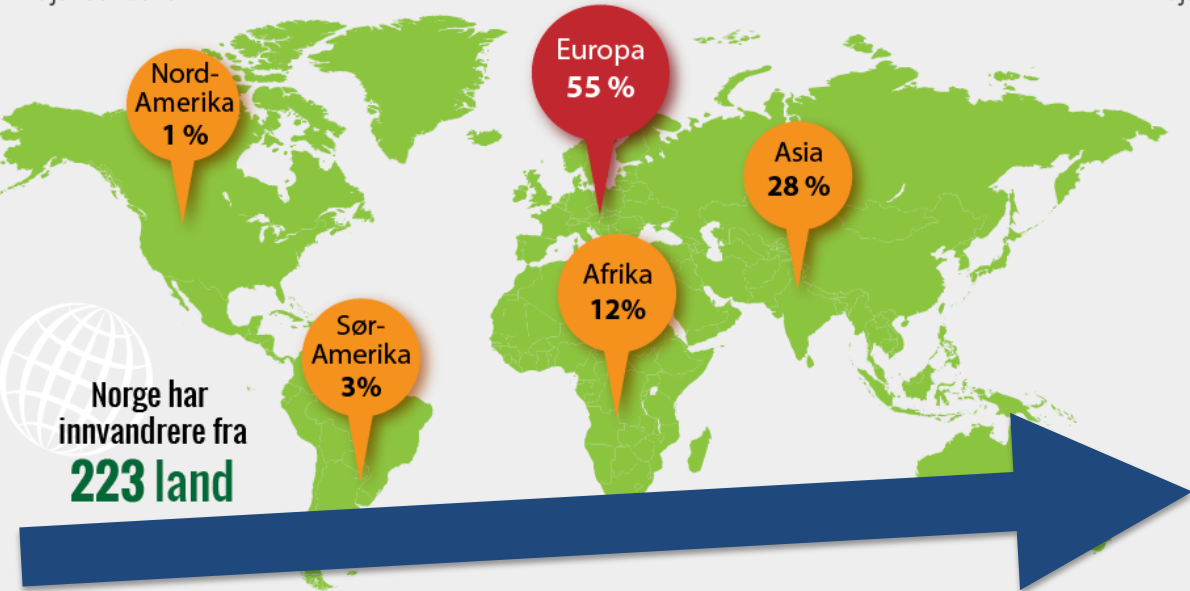
- **Det å være en internasjonalt sammensatt by krever noe mer.**

**Det om vi skal være en god kommune for 100% av innbyggerne.**

- **Det er nasjonalt mye fokus på 10.000 flyktninger lite på de 700.000.**

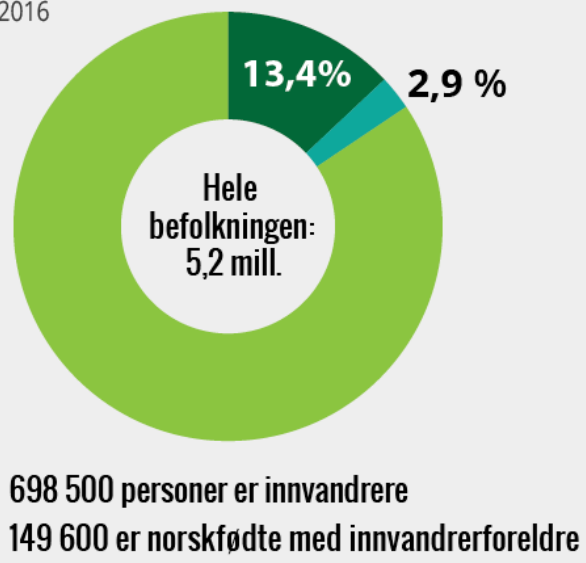
# Hvor kommer innvandrerne fra?

1. januar 2016



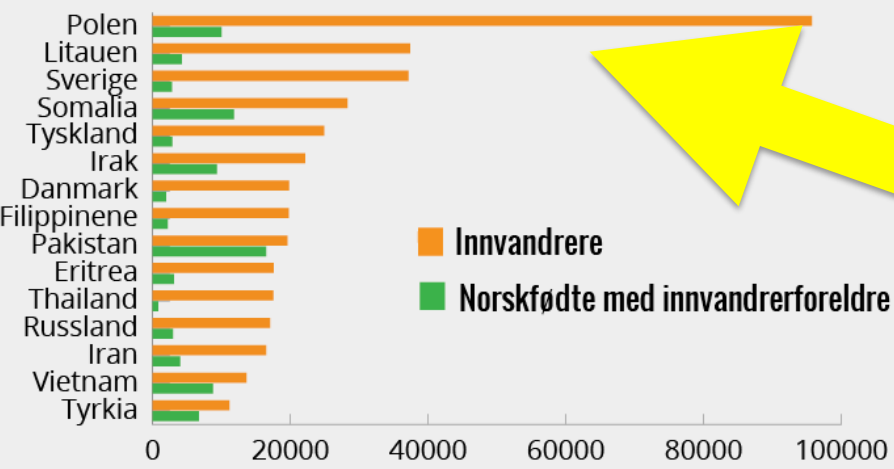
# Hvor mange innvandrere er det?

1. januar 2016



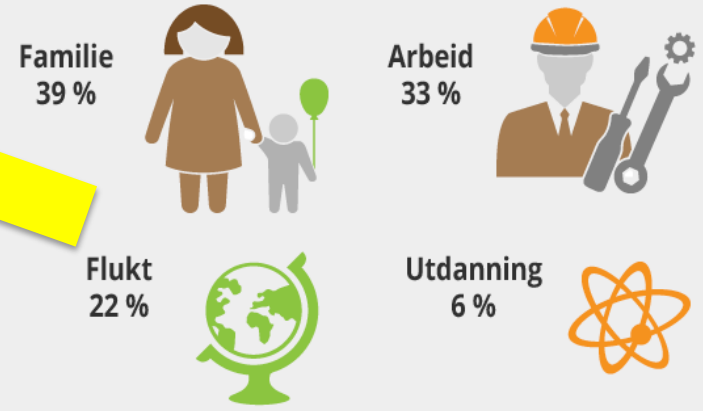
# De femten største landene

1. januar 2016



# Hvorfor kommer innvandrere til Norge?

Bosatte ikke-nordiske statsborgere som har innvandret etter 1989, 1. januar 2016





DRAMMEN  
KOMMUNE

# A4 - A1

**Vi har, i Norge, kort erfaring med å være et internasjonalt sammensatt samfunn**

**Vi er A4 og preges av det**





DRAMMEN  
KOMMUNE



# Mangfold

Det er mange måter  
å være drammenser på

# Besøk i Malmø

# Besøk i Rosengård



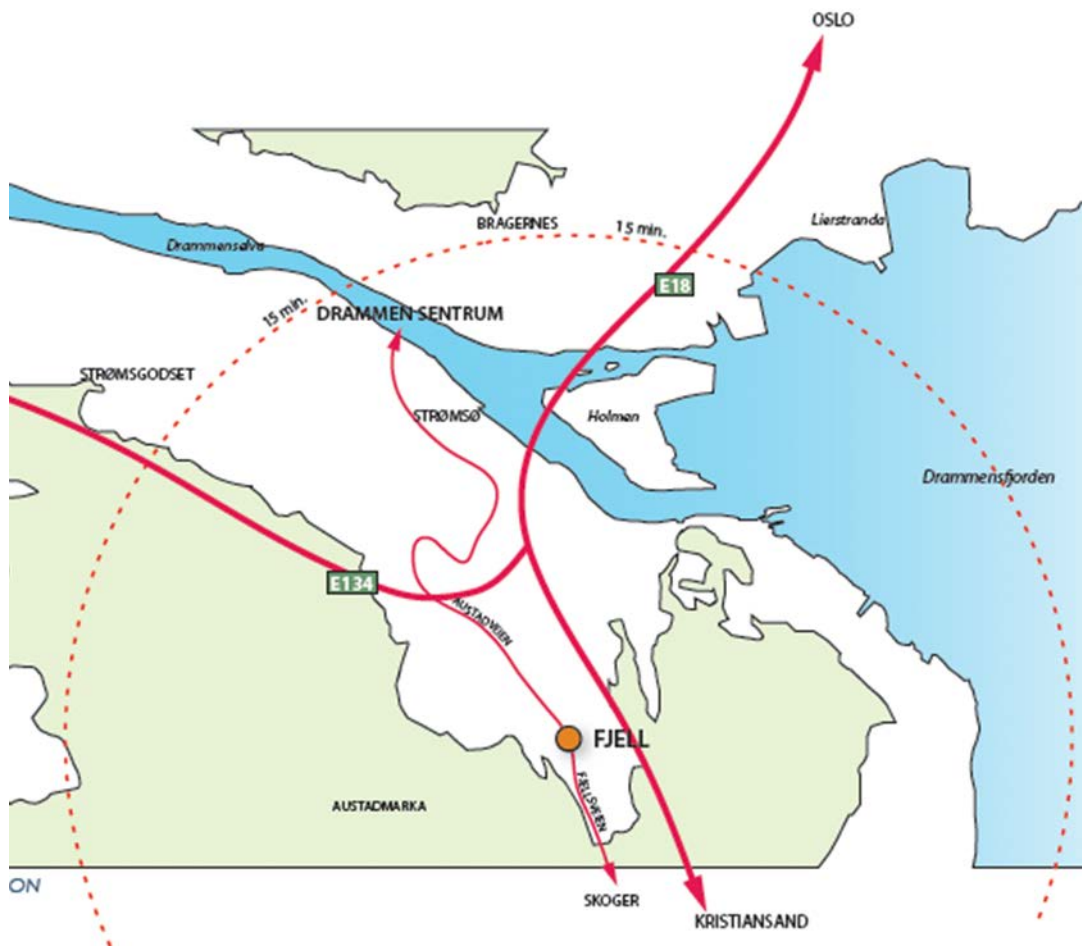
DRAMMEN  
KOMMUNE

# Fjell – en drabantby i Drammen

Laveste levekår i  
Drammen

Fjell drabantbyområde  
har omlag 4000  
innbyggere

75 % av foreldrene til  
elever på Fjell har  
innvandrerbakgrunn







DRAMMEN  
KOMMUNE

# Fjell 2020

FJELL SETT FRA NORD.  
BYDELSFUNKSJONENE LIGGER BÅDE MELLOM  
BEBYGGELSEN OG I SKOGEN (GALTERUD SKOLE).

GALTERUD  
UNGDOMSSKOLE

FJELL KIRKE

FJELL  
BUTIKKSENTER

FJELL BYDELS-  
HUS

FJELL  
SKOLE

FOTBALL-  
BANEN

FJELL BO-  
OG SERVICE  
SENTER

"DUMPA"



# Fjell 2020 hovedprosjekt – mot en bedre fremtid

- **Tjenesteutvikling**

som gir kvalifisering, arbeid, trivsel og fremmer helsen

- **Områdeutvikling**

som gir godt bomiljø, gode møteplasser, aktivitetstilbud og et variert boligtilbud

- **Ressursmobilisering**

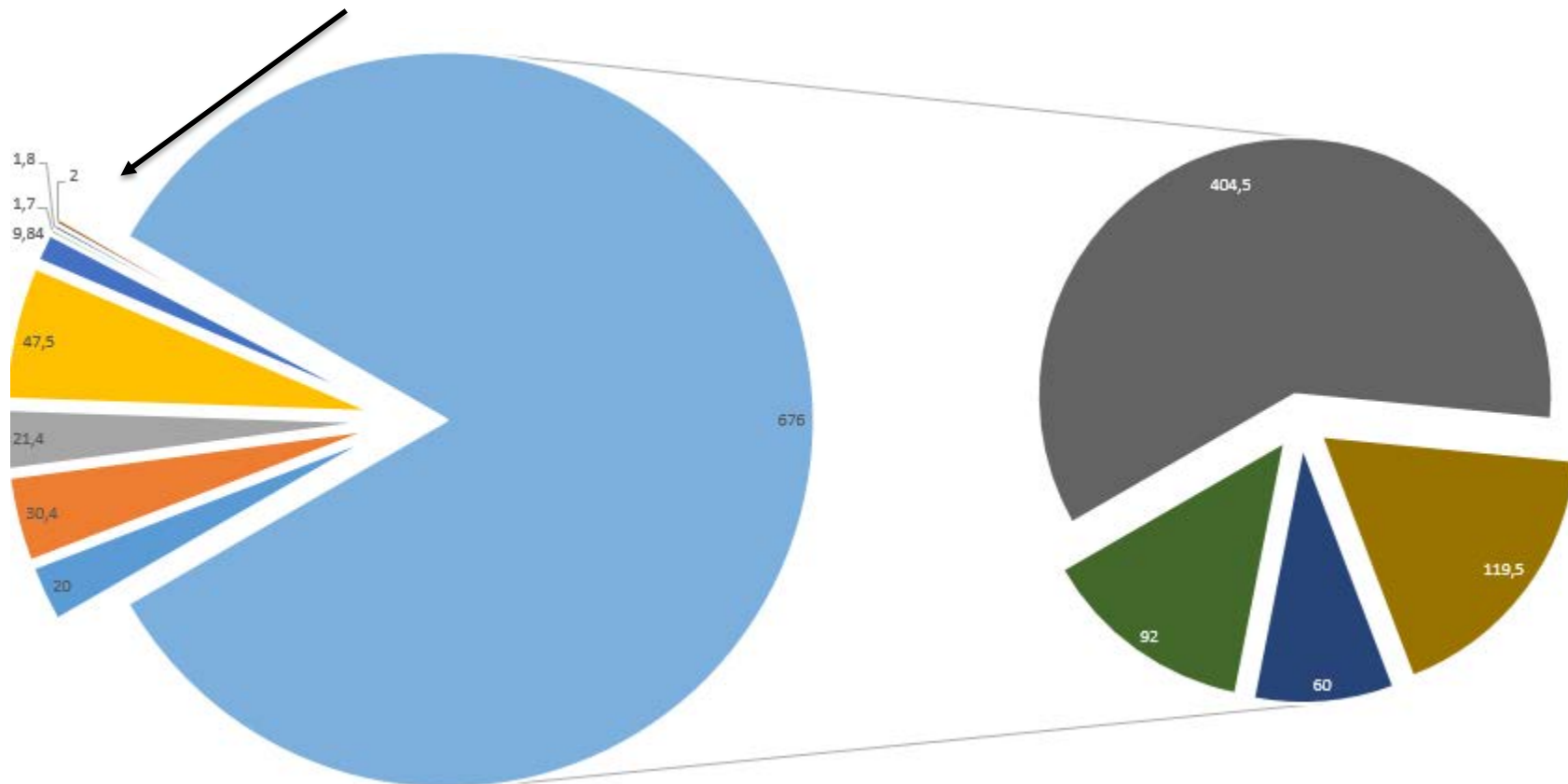
gjennom samarbeid med beboere, borettslag, private og frivillige organisasjoner og statlige myndigheter



# Prosjektmidler og investeringer på Fjell fordelt på stat og kommune 2009-2020

Statens andel - 17 %

Kommunens andel - 83 %



I tillegg har kommunen årlige driftsutgifter på 188 113 934 mill kr for tjenestene på Fjell

- Udir tilskudd til aktivitetsskolen 2016-2020
- Statlig tilskudd KMD 2014-2016
- IMDi Jobbsjansen tilskudd 2013-2017
- BUFdir fattigdomsmidler 2014-2016
- Kommunens investeringsbudsjett 2017-2020
- Kommunens prosjektmidler Fjell 2020 2009-2020

- Forventet statlig tilskudd KMD 2017-2020
- IMDi tilskudd Gratis kjernetid i/gratis barnehage 2011 - 2016
- BUFdir Storbymidler 2013-2015
- Forventet tilskudd BUFdir fattigdomsmidler 2017-2020
- Kommunens investeringer 2011 - 2016
- Disse ligger inne i posten Kommunens egenandel Neon, Bydelstjenesten, bibliotek



# Områdeutvikling



# Fjell passivhusbarnehage

- Åpnet: januar 2011
- Pris: 28,5 mill kr







DRAMMEN  
KOMMUNE

# Galterudhallen

- Åpnet august 2013
- Pris: 63 millioner kroner
- Åpen hall for alle på Fjell onsdager 14-16 og fredager 19-21.30

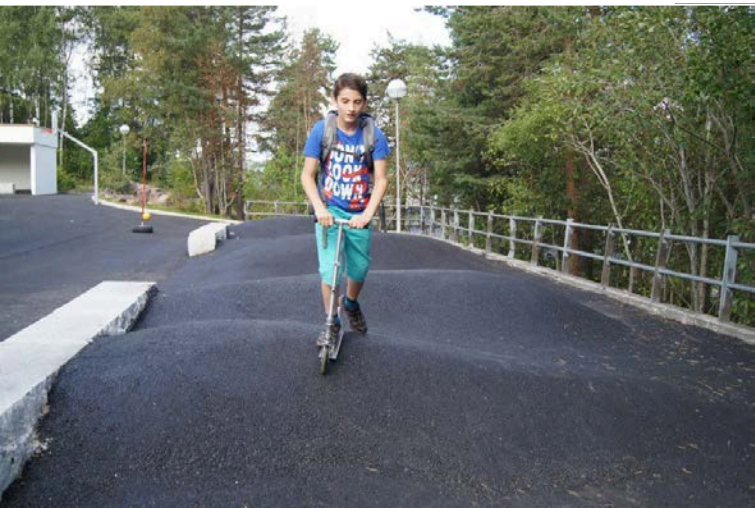




DRAMMEN  
KOMMUNE

# Oppgraderte uteområder på Galterud skole

- Ferdig august 2013
- Pris 7 millioner kroner





# Ny park og gangvei og Hundremeterskogen

- Åpnet 26. juni 2014
- Pris 7 millioner kroner
- 3 millioner kroner til gangvei







# Dumpa

- Åpnet 15 juni 2016
- Prislapp 9 millioner kroner
- Kommunen har vedlikeholdsansvaret





DRAMMEN  
KOMMUNE

# Nytt kunstgress på Fjell fotballbane

- Nytt dekke på fotballbanen, oppgradering av cricket løpebane, nye sikkerhetsnett og ny tribune
- Åpnet 19. august 2016
- Pris 4,4 millioner kroner







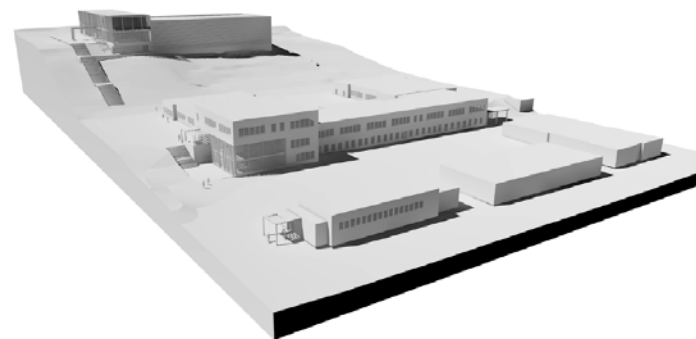
DRAMMEN  
KOMMUNE

# Nytt aktivitetshus/flerbrukshall og rehabilitering/påbygning Fjell skole

- Høsten 2017 Byggestart aktivitetshus/  
flerbrukshall
- Høsten 2018 Ferdigstillelse av aktivitetshuset/  
flerbrukshallen og oppstart  
bygging av skolen
- 2019 Oppussing/bruksendring Fjell  
bydelshus og Flytting av Fjell  
barnehage
- 2020 Ferdigstillelse av skolen

**Investeringsbudsjett på 404,5 mill kr**

Aktivitetshus/flerbrukshall øverst  
Fjell skole i midten og nederst



Fjell skole





# Tjenesteutvikling

# Fjell/Austad er eneste bydel med

- Eget bydelshus med festsal
- Bibliotek
- Frivillighetssentral
- Nærmiljøkontor
- Helsestasjon
- Jordmor
- Klubbhus
- NAVs tilstedeværelse
- MED MER



## Fra A4 til A1

## Familiehjelpen

- Lavterskeltilbud som tilbyr hjelp til familier med barn mellom 0-18 år- trengs ingen henvisning eller vedtak
- Kontor på Fjell bydelshus
- Bemannet med 2,2 stillinger
  - to familieveiledere og en psykolog i 20 % stilling
- Psykisk helsehjelp og støttesamtaler
- Familiehjelpen har hjulpet ca 60 familier i perioden 1. oktober 2015 til 1. oktober 2016, hvorav 50 % har innvandrerbakgrunn
- Ordinært tilbud fra 2017

## Hjelper familier i nød

Av CAMILLA Ø. ONDRCKOVA CAMILLA.OVREBO.ONDRCKOVA@DT.NO 916 86 80304. april 2016, kl. 12:31 ▾

Fagfolk har for lengst slått fast at forebygging er langt bedre enn behandling. Også økonomisk. Familiehjelpen på Fjell tar dette på alvor.

DEL **DRAMMEN:** Det er adskillig varmere inne - enn ute - på bydelshuset på Fjell denne gulsne vårdagen. Inne på Familiehjelpen slår varmen i mot oss - og i følge mødrene på de røde stolene er dette slett ikke spesielt for vårt besøk.



# Neon aktivitetshus en del av en "7-23 skole"

For barn og unge fra 9 til 18 år  
– åpent mandag – fredag

## Neon tilbyr:

kafé med flere pc-er til utlån

WiFi, spillrom,

Bordtennisrom.

et velutstyrt medie- og musikkstudio

## Samt:

gratis mat, rap coaching, film og foto, hiphop, capoeira, ungdomskafé, jentekafé, redesign og leksehjelp

- Økt kvalitet på tilbudet har ført til færre konflikter
- Ressursmobilisering ved at flere ungdomscrew hjelper til på junior – ung til ung metodikk







DRAMMEN  
KOMMUNE

# Gratis ferieaktiviteter på Fjell

**Samarbeid med skole, idrett,  
turistforeningen og Røde kors**

## **Ferieaktiviteter på Fjell skole**

- 180 elever på sommerskole
- 48 på høstferieaktiviteter

## **Ferieaktiviteter på Galterud skole**

- Åpen hall i alle skolens ferier
- Fysisk aktivitet og kulturelle uttrykk

**Røde kors og turistforeningen samarbeider  
om å arrangere hytteturer.**



## Blåkkfestivalen tre år på rad

- **Ressursmobilisering**  
de unge arrangørene er med fra begynnelse til slutt, fra forberedelser til gjennomføring og rydding
- **Omdømme**  
festivalen bygger opp under Fjells omdømme og gjør ungdommene stolte av bydelen sin
- **Identitet**  
å delta i gjennomføringen av festivalen gir kompetanse og erfaring og et eget eierskap til kulturlivet på Fjell og i byen

**Rundt 700 besøkte Blåkkfestivalen i 2016**

**Vi gjentar suksessen i 2017**

Ressursmobilisering  
Omdømme  
Identitet



## Samarbeidsavtale med Drammen Idrettsråd

- Egen avtale med Drammen Idrettsråd
- Fjell 2020 finansierer en halv stilling til Inkludering i IL på Fjell.

### Formål med avtalen:

- Drifning av Åpen hall
- Høy kvalitet på aktivitetene som leveres på Fjell skole
- Økt deltakelse i organisert og uorganisert idrettsaktivitet på Fjell
- Økt foreldreinvolvering



*Janne Hafskjold, Inkludering i IL,  
Drammen idrettsråd*



DRAMMEN  
KOMMUNE

## Bidragsytere og partnere

### Drammen Idrettsråd koordinerer arbeidet

- Fjell Sportsklubb
- Ski- og Ballklubben Drafn
- Drammen Basketball klubb
- Drammen sportsdanseklubb
- Skoger og Fjell Karate klubb
- Strømsø Cricket Klubb





## Åpen hall er drevet av idrettsrådet og finansiert av kommunen

- En inkluderingsarena med egenvalgte aktiviteter
- Mestring og trivsel på egne premisser
- Tilhørighet og identitet
- Relasjon ,roller og aktivitet
- Tilrettelegge for sunne og trygge barn
- En arena for rekruttering av jenter





# Inkluderings trening for nye generasjoner:

## Mål:

Økt deltagelse, demokratiforståelse og lederkompetanse blant unge i Drammen.

Ung lederprogrammet skal utdanne morgendagens ledere til organisasjonslivet i Drammen.

Gjennom et seks måneders forløp gis det undervisning i temaer som er relevante for ledere innenfor alle typer organisasjoner. Økonomi, markedsføring, gatemekling, gründerarbeid osv.



## 625 barn er inkludert gjennom gratis barnehage

- Før: Gratis kjernetid i barnehage 20 t/uken i to bydeler for alle uavhengig av inntekt
- Nå: Gratis heldags barnehageplass til familier med inntekt under 417 000,- kr i hele Drammen. Aktivitet til foreldre. 60 % har innvandrerbakgrunn.
- Resultat: inkludering, mestring, trivsel, språk



# Aktivitetsskole (AKS) for 1. klassinger

- AKS erstattet SFO fra august 2016
- Skal
  - styrke læringsløpet
  - forbedre levekårene
  - motvirke sosiale forskjeller
  - bedre integreringen
- Fokus på læring og trivsel gjennom
  - Språklige AKS
  - Aktive AKS
  - Utforskende AKS
  - Sosiale AKS
- Gratis for lavinntektsfamilier (inntekt under 417 000 kr)



The poster features a blue header with the Drammen Kommune logo and the text 'DRAMMEN KOMMUNE'. Below this, there is a stylized illustration of a school building with the text 'FREMtiden ER HER' and '#FREMtiden ER FJELL'. A large orange banner across the middle contains the text 'FJELL 2020'. The main title 'Aktivitetsskolen' is in large, bold black letters, followed by the subtitle '– nytt tilbud på Fjell skole og Brandengen skole'. The text below asks if the reader has children starting first grade in August and describes the program as a free alternative to SFO. A list of benefits includes homework help, varied activities, and social development. The bottom of the poster is decorated with a row of colorful pencils.

DRAMMEN  
KOMMUNE

FREMtiden ER HER  
#FREMtiden ER FJELL

**FJELL 2020**

## Aktivitetsskolen

– nytt tilbud på Fjell skole og Brandengen skole

Har du barn som skal starte i første klasse på Fjell skole eller Brandengen skole i august?

Da kan de melde seg på Aktivitetsskolen. Aktivitetsskolen er et heltidstilbud for barn i første klasse med fokus på læring og trivsel. Aktivitetsskolen skal gi et helhetlig tilbud til elevene i samarbeid med skolen, og kan tilby:

- leksehjelp med pedagoger
- varierte aktiviteter som bidrar til læring
- fysisk aktivitet
- sosial utvikling

Tilbudet er gratis for lavinntektsfamilier. Aktivitetsskolen erstatter dagens SFO for første klasse.

## Kvalifiseringstiltak for voksne

- Jobbsjansen
- Kurset Jobbjakt
- Jobbsøkerkurs
- Språkopplæring for mødre
- Språkgrupper på biblioteket og i regi av frivillighetsentralen
- For nyankomne  
norsk- og samfunnskunnskapsopplæring  
på Introduksjonssenteret i Drammen

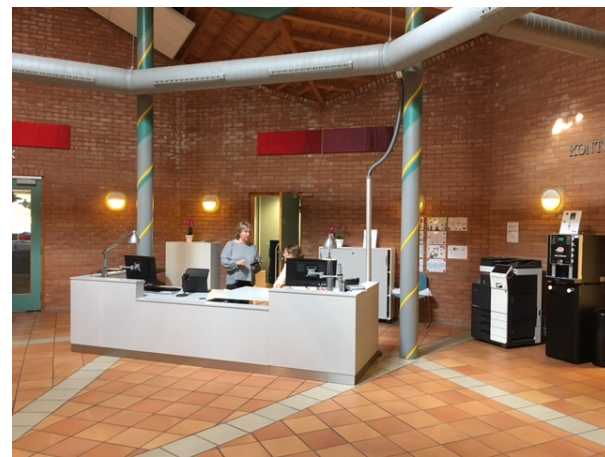






DRAMMEN  
KOMMUNE

# Bydelstjenesten – Bedre informasjon og tjenester, og ny møteplass på Fjell bydelshus







DRAMMEN  
KOMMUNE

## Bli Med!

Vi går fra dør til dør, både for å gi informasjon og for å høre hva befolkningen på Fjell ønsker av tilbud







DRAMMEN  
KOMMUNE

# Vi løfter Fjell og de som bor der



# Ansatte i Drammen kommune

**2006 9 prosent**

**2009 13 prosent**

**2012 16 prosent**

**2016 19 prosent**





- **Bedriftene ansetter 1000 med innvandrerbakgrunn innen 2020**
- **Drammen utvikler en langsiktig og bærekraftig integreringsstruktur**

**2016 - 2017**

**1,5 mill fra 3 private**

**1,2 mill fra offentlig lokalt**



**Tor Kirkeng**

Presentasjon pr. 24.1.16.



**Ola og Erling Ølstad**



**Terje Stykket**





# Internasjonale Drammen og Fjell

## Hva bør regjeringen bidra med?

### Hva bør regjeringen bidra med?

- En kommune med stort mangfold krever mer skreddersøm.
- Fortsett med å støtte kommunenes arbeid med å være en kommune for alle.
- Forsterk arbeidet.
- Vi trenger ulike verktøy til skreddersøm



DRAMMEN  
KOMMUNE



# Flere i arbeid

## Jobbsjansen

- 2013: Oppstart høst
- 2014: 60 % i jobb/utdanning
- 2015: 67 % i jobb/utdanning
- 2016: 60 % i jobb/utdanning
- I 2016 ble det også kjørt ett kurs for innvandrerkvinner gift med norske menn. Ordningen ble raskt (3 mnd) avviklet av IMDi. 2 av 12 kom i arbeid.
- I 2017: plass til 24 deltagere til enhver tid



# Jobbjakt – NAV på Fjell

**Mål: Nødvendig bistand i rett tid til arbeidssøkere for at de skal bli økonomisk selvhjulpne**

## **Metode:**

Tett oppfølging, individuell tilrettelegging og økt kontakt med næringslivet

## **Målgruppe:**

Kvinner mellom 29-55 år som mottar sosialstønad, og som har behov for formidlings- og oppfølgingsbistand

## **Varighet:**

Tre uker, kjøres kontinuerlig med nye grupper på Fjell

**Jobbsjansen og Jobbjakt er et samarbeid mellom Fjell 2020 og NAV Drammen**

## **Resultater i 2016: 5 kurs avsluttet**

52 deltakere på de fem kursene

18 har gått ut i praksis

18 har fått jobb

6 søkt over i andre tiltak for mer

    kvalifisering etter behovsvurdering

9 uten resultat grunnet språk og andre

hindringer, men det jobbes fortsatt

med å få dem ut i arbeid

1 Frafall





# Café Societeten gir språk- og arbeidspraksisplasser!

**Fjell 2020 har bidratt til bygging av kjøkken og vaskeri**

## **Formål**

- Skaffe språkpraksis og arbeidstreningsplasser for deltakere fra Jobbsjansen og Introduksjonssenteret samt andre NAVbrukere
- Åpne opp servicesenteret for andre
- Etablere en ny møteplass på Fjell gjennom åpen kafé for alle

## **Status:**

- Praksisplassene etablert 21. april 2015
- Åpning av kjøkkenet 18. juni 2015
- Café Societeten åpnet 31. august 2015
- Tiltaket er i ordinær drift siden aug 2015





# Fritidskoordinator på Fjell



Mål: Flere fra Fjell deltar i organisert aktivitet

## Ansvar for:

- Daglig samarbeid med skolene
- Tydelige samarbeidslinjer
- Nettverk for oppvekstmiljøet
- Samhandling mellom bibliotek, nærmiljøkontor, frivilligsentral og kulturskolen.
- Bedre kontakt med nærmiljøet, borettslagene og Fjell kirke
- Økt samarbeid mellom NEON og Fjellsamfunnet for øvrig
- Tettere samarbeid med idretten

## Effekt:

- Tilbudene på Fjell er bedre koordinert
- Flere kjenner til og deltar i tilbudene
- Skolene kan bevisst rekruttere elever som trenger stimulering til andre arenaer for mestring og språktrening
- Bedre og bredere samarbeid
- Gode rutiner

## Samarbeidsavtale med virksomhet Kultur



DRAMMEN  
KOMMUNE

|   |           |
|---|-----------|
| <b>Udir tilskudd til aktivitetsskolen 2016-2020</b>                 | <b>20</b> |
| <b>Forventet statlig tilskudd KMD 2017-2020</b>                     | 30,4      |
| <b>Statlig tilskudd KMD 2014-2016</b>                               | 21,4      |
| <b>IMDi tilskudd Gratis kjernetid i/gratis barnehage 2011 -2016</b> | 47,5      |
| <b>IMDi Jobbsjansen tilskudd 2013-2017</b>                          | 9,84      |
| <b>BUFdir Storbymidler 2013-2015</b>                                | 1,7       |
| <b>BUFdir fattigdomsmidler 2014-2016</b>                            | 1,8       |
| <b>Forventet tilskudd BUFdir fattigdomsmidler 2017-2020</b>         | 2         |
| <b>Kommunens investeringsbudsjett 2017-2020</b>                     | 404,5     |
| <b>Kommunens investeringer 2011 - 2016</b>                          | 119,5     |
| <b>Kommunens prosjektmidler Fjell 2020 2009-2020</b>                | 60        |
| <b>ÅRLIG kommunal driftsbudsjett Fjell</b>                          | 194,6     |

# Forprosjekt

Hva er status for området?

Områdets historie

Hvorfor trengs det en ekstraordinær innsats?

**Drammen kommune kjørte forprosjekt på Fjell fra 2009 - 2010**

- Stedsanalyse gjennomført januar 2010 – september 2010
- Kunnskapsgrunnlag; Norsk Institutt for By- og regionforskning (NIBR) fikk et oppdrag om å analysere levekårsutvikling og flytting
- Kartlegging av eksisterende tiltak i området
- Faktagrunnlag nov 2011
- Spørreundersøkelse på skolene
- Forprosjektrapport november 2011

**Brukermedvirkning var en sentral del av forprosjektet!**

