

## «Fra ruteknusere til myteknusere»

### Ungt lederskap i Groruddalen

Rune Gjelberg og Sahra Jaber

02.03.17

# *Furuset* ***Idrettsforening***

*Furuset*  
***Fotball IF***

*Furuset*  
***Allidrett IF***

*Furuset*  
***Håndball IF***

*Furuset*  
***Ishockey IF***

*Furuset*  
***Tennis IF***

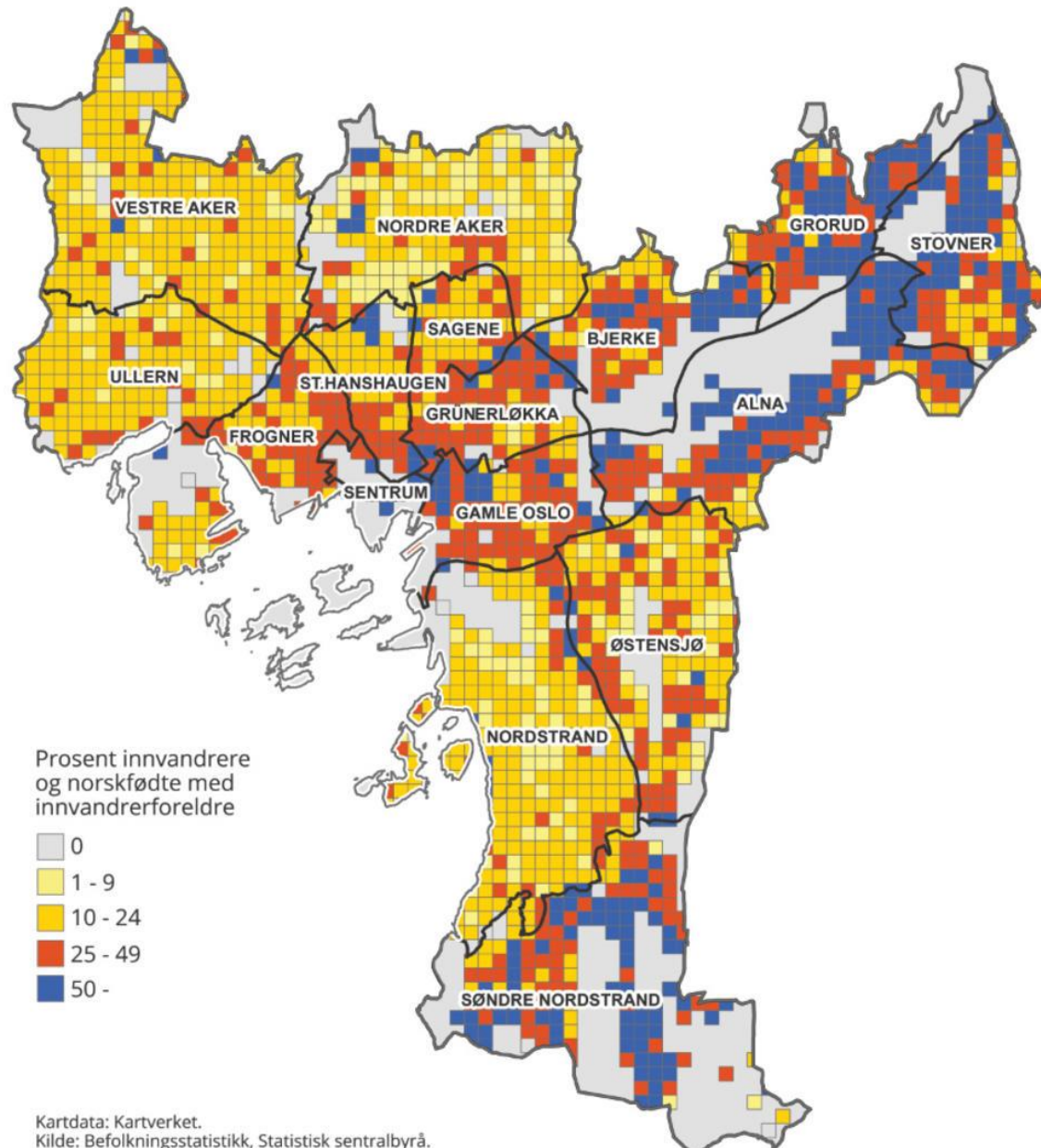
**2300 medlemmer**





- ✓ Groruddalen har en befolkningsmasse på 139 733
- ✓ Alna 49 224 (størst både arealmessig / innbyggere)
- ✓ Hver 5. osloinnbygger bor i Groruddalen
- ✓ Innvandrerandel på **50,2 %**
  - Alna 52,4 %,
  - Furuset 69,2 %
  - Hellerudtoppen 20,5 %
- ✓ Befolkningen i Alna har bakgrunn fra ca. 150 ulike nasjoner

Innvandrere og norskfødte med innvanderforeldre i bydelene i Oslo per 1.1.2015, som andel av bosatte. I ruter på 250x250 meter



Kartdata: Kartverket.  
Kilde: Befolkningsstatistikk, Statistisk sentralbyrå.

Furuset IF / Alnaskolen 02.03.17

## ***Største oppvekst- og levekårsutfordringer;***

- Bydelen skårer godt over gjennomsnittet på; ***Andel av befolkningen over 16 år med grunnskole, uoppgitt eller ingen fullført utdanning som høyeste utdanningsnivå***  
(Alna: 36 %, Oslo: 23 %. Furuset: 43 %.)
- Bydelen skårer godt over gjennomsnittet på; ***Andel personer 21 til 29 år som har påbegynt videregående skole, men ikke fullført etter fem år (2014)***  
(Alna: 35 %. Oslo: 22 %. Furuset: 43,6 %)
- Bydelen skårer under gjennomsnittet på; ***Andelen sysselsatte i alderen 25-59 år (2015)***  
(Alna: 72 %. Oslo: 78 %. Furuset: 66,5 %)
- Bydelen skårer godt over gjennomsnittet på; ***Andel husholdninger med barn under 18 år som er regnet som lavinntektshusholdninger etter EU60-definisjonen (2014).***  
(Alna: 20 %. Oslo: 15 %. Furuset: 27 %)
- Bydelen skårer godt over gjennomsnittet på; ***Andel av befolkningen i alderen 16-66 år med redusert funksjonsevne (2012).***  
(Alna: 21 %. Oslo: 14 %). Furuset: 23,2 %)

# FurusetForum



- Idretts- og kultursenter
- Favner bredt i lokalbefolkningen. Alt fra tradisjonelle idretter som ishockey, håndball og fotball til lavterskel- og allidrettsaktiviteter som dans, stavgang, trimgrupper, åpen hall og ungdomsklubb.
- Brukes i perioder som konsertarena, skateboardhall og internasjonal møteplass og kulturhus.

## Ulike prosjekter for å møte utfordringer i lokalsamfunnet

- ***Regnbuen arbeids- og aktivitetsforum***
  - *Bydel Alna / NAV*
  - Arbeids- og aktivitetsplasser for mennesker med psykiske og fysiske lidelser, arbeidstrening for innvandrerkvinner, åpen barnehage-tilbud, kafeteria m.m.





## Regnbuen arbeids- og aktivitetsforum

Rapport fra virksomheten

Allerede ved åpningen av Furuset Idrettsforenings idrettsanlegg Furuset Forum i 1998, ble det inngått en samarbeidsavtale mellom Bydel Furuset og Idrettsforeningen om utvikling og drift av Regnbuen Arbeids- og Aktivitetsforum (Regnbuen).

Denne ble videreført etter bydelsreformen og Regnbuen har i dag et nært samarbeid med bydel Alna ved:

- Ressurscenter for arbeid og integrering (RAI)
- Seksjon for psykisk helsearbeid
- Enhet for mennesker med funksjonshemming
- Enhet for Ungdom og kultur
- NAV, Alna

om lokal satsning på aktive tiltak innen sysselsetting, opplæring og kvalifisering.

### Mål

Våre målgrupper er personer med psykisk utviklingshemming, psykiske lidelser, og ulike grupper arbeidsledige som trenger alternative arbeidsoppgaver i form av arbeidspraksis, atferdingsplasser og «arbeid for sosialhjelp».



## Regnbuen Arbeids- og Aktivitetsforum

Besøksadresse: Furuset Forum

Telefon 22 30 15 25

Org. nr. 970 013 040  
Bankkonto: 6072.05.25898

Telefax - 22 30 15 26

Mobil 95 20 46 73  
regnbuen@furusetif.no

Søren Bullsvei 4  
1051 Oslo

Postboks 9 Furuset - 1001 Oslo





Furuset IF / Alnaskolen 02.03.17

- ***Ung i Forum***

- *Bydel Alna / OIK m.fl.*
- Fellesnevner for flere ungdomstiltak som foregår i Furuset Forum.
- God blanding av ungdomsklubbvirksomhet og ulike idretts- og kulturaktiviteter.







# 1914



Furuset IF / Alnaskolen 02.03.17



# Alnaskolen 2013/2014

– Framtidas ledere på Furuset og i Bydel Alna

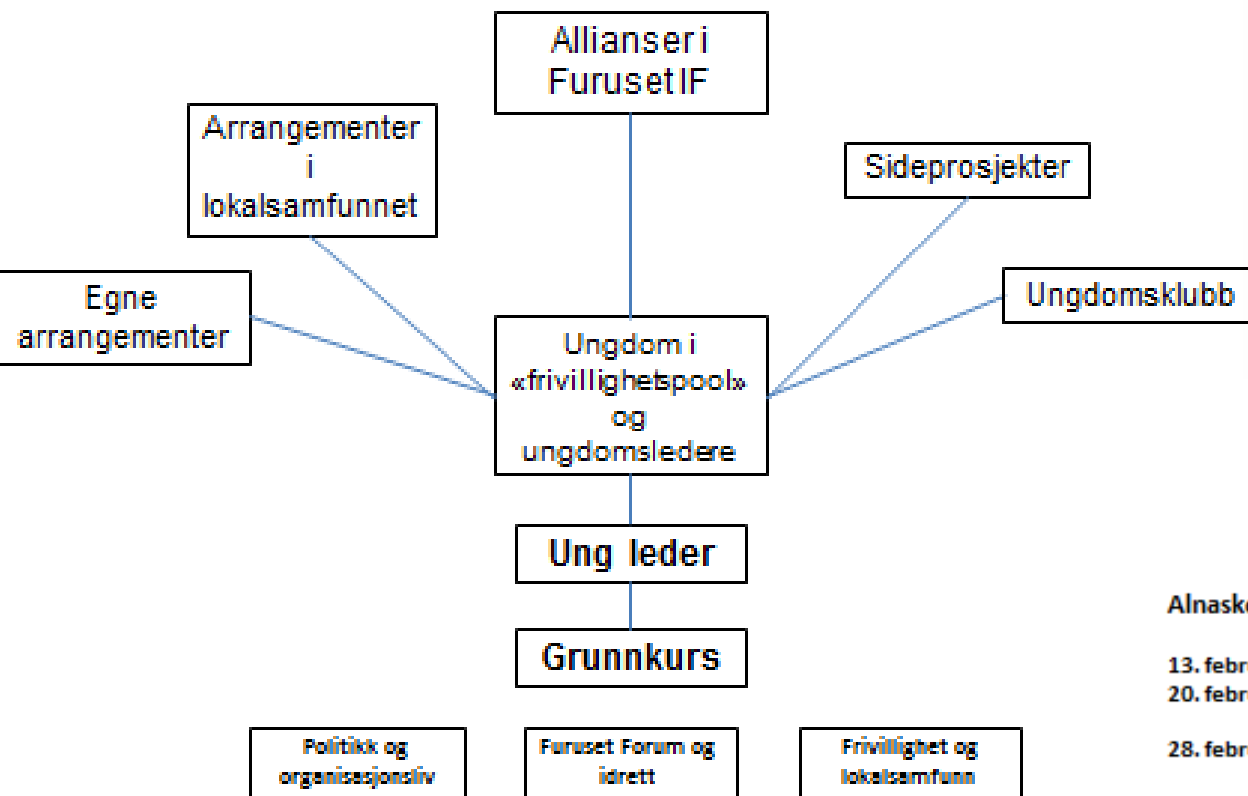
**Alnaskolen**  
Utdanning av unge ledere  
Furuset IF i samarbeid med Bydel Alna og Groruddalstinget

**Furuset**  
**Idrettsforening**

# Opplæring



- Våre mål og verdier er forankret i en tro på ungdom som jobber sammen på tvers av bakgrunner, meninger og utseende for å skape forandringer til det bedre i sine lokalsamfunn. Vi jobber for å skape felles plattformer for utvikling, og en likestilt arena for lek, læring, mestring og personlig vekst.



### Alnaskolen 2012 – «grunnkurs»

- 13. februar Bli-kjent / teambuilding
- 20. februar Åpning / Avslutning for tidligere deltakere
- 28. februar Historiekunnskap, Furuset – Furuset IF
- 13. mars Førstehjelpskurs
- 26. / 27. mars Kurs i aktivitetsledelse
- 23. april Besøk av H.M. Kong Harald
- 02. mai Besøk på Stortinget
- 05. juni Furusetfestivalen

**Vår**

- 21. august Evaluering / planlegging
- 18. september Gründerarbeid / ungt entreprenørskap
- 09. oktober FN / Internasjonalt arbeid
- 30. oktober Besøk i LO / NHO
- 13. november Besøk på Universitetet i Oslo
- 04. desember Gatemekling
- 18. desember Avslutning

**Høst**



# Alnaskolen

- Har hatt over 240 deltakere i grunnkurset siden 2008
- **Engasjerer til enhver tid minst 30 idretts- og ungdomsledere i våre aktiviteter**
- Har et svært aktivt miljø av jenter med minoritetsbakgrunn
- Bidrar aktivt i ulike medvirkningsprosesser for å forme fremtidens lokalsamfunn
- **Gjennomfører, og deltar med tusenvis av dugnadstimer til flere arrangementer i bydelen og lokalmiljøet i året**
  - Furusetfestivalen
  - Verdens aktivitetsdag
  - Yrkes- og utdanningsmesser
- Har bidratt til en generell 60% reduksjon i kriminalitet på Furuset over en 10-års periode gjennom tett lokalt samarbeid
- Utvikler sideprosjekter for å engasjere og motivere ungdommer

# Andre prosjekter

- Sommercamp for barn og unge på Furuset
- «Barnet i fokus»
  - Handlingsplan mot fattigdom i barnefamilier, Bydel Alna 2013 – 2016
  - Samarbeid med NAV om innsats rundt barnefattigdom
- Furusetfestivalen
- Bydelsmødre
- Lokale yrkes- og utdanningsmesser
- «Fremtidens veiledere»





# Sommercamp 2016

For deg som ønsker  
en aktiv sommerferie!

Velkommen til Furuset!

Velkommen til varierte idretts- og fritidstilbud for barn og unge på Furuset Forum. Unge idrettsledere arrangerer idrettsleker med vekt på ulike friidrettsovelser, turneringer i fotball, frisbee, judo, hoppematte, parkour, cricket og mye annet.

Aktivitetene starter mandag 27/6, og foregår alle hverdager t.o.m. fredag 22/7 fra kl. 13.00-17.00 på Sletta mellom Furuset Skole og Furuset Forum.

Ta med vannflaske - så serverer vi frisk frukt.

Sommeraktivitetene støttes økonomisk av Barne-, ungdoms- og familiedirektoratet (Bufdir), Oslo Idrettskrets, OBOS, Bydel Alna og Oslo Kommune ved Enhet for mangfold og integrering. Det er gratis å være med.

**Kontaktpersoner uke 26 og 27:**

Nahom Jonas på mob. 454 50 199

og Sahra Jaber 481 20 289

**Kontaktperson uke 28 og 29:**

Sajandan Rutthira på mob. 401 61 588

Følg med på [www.furuset.no](http://www.furuset.no)



Bydel  
Alna



OSLO  
IDRETTS  
KRETTS



\*Oslo Extra Large - en by for alle

Furuset  
Allidrett IF

Alnaskolen





Furuset IF / Alnaskolen 02.03.17



Furuset IF / Alnaskolen 02.03.17





Furuset IF / Alnaskolen 02.03.17



Har gjennom sin deltakelse i Alnaskolen  
ervert kompetanse innen ungt lederskap og frivillig arbeid.

Vedkommende har vist stort engasjement,  
og anses herved som

# UNG LEDER

i Alnaskolen

**Unge ledere fremstår som rollemodeller for sine jevnaldrende.**

De tildeles tillitsverv og lederroller blant ungdom ved frivillige aktiviteter,  
lokale tiltak for barn og unge og i bydelsvise arrangementer.

**Gratulerer!**

Oslo,  
20. februar 2012

Rune Gjelberg  
Prosjektkoordinator

Vidar H. Noreng  
Faglig leder

**Alnaskolen**







Furuset IF / Alnaskolen 02.03.17

- Bredt samarbeid helt nødvendig
  - Oslo kommune
    - Groruddalssatsingen
  - Bydel Alna
  - Bydel Grünerløkka (EMI)
  - Integrerings- og Mangfoldsdirektoratet (IMDi)
  - NAV
  - Bufdir
  - SaLTo-nettverket
  - Andre kommuner (eks. Drammen / Skedsmo)
  - Røde Kors
  - DNT
  - Lokale idrettslag
  - Lokale foreninger
  - *Partnerskapsavtaler*
  - *Kortsiktige tiltak og prosjekter*
  - *Søknadstilskudd*
  - *Faglig samarbeid*

# Lønnsomt for Alna og Oslo

- Bydelen viser samfunnsansvar – «Look to Alna»
- **Muligheter for å få ungdom i arbeid gjennom prosjektet, og som følge av det**
- Positive ringvirkninger for kommunale instanser, privat og offentlig næringsliv
- Synlige og positive unge rollemodeller
- Ungdom knytter og skaper nettverk i forhold til ulike typer arbeid
- **Øke (fag)kompetansen blant bydelens unge**
- Omdømmebygging
- Skaper kreative prosesser som kan bidra til bydelens egen utvikling
- Motvirker rasisme, fordommer, kriminalitet og radikalisering gjennom inkludering og fellesskap

# Lønnsomt for Norge

- Finne løsninger på reelle utfordringer innen krysskulturell ungdoms mulighet til deltakelse og engasjement

(Hvor mange innvandrere som vil bo i Norge i framtiden, varierer med hvilket alternativ i befolkningsframskrivingen 2012 som legges til grunn. Ifølge hovedalternativet blir det rundt 1,3 millioner innvandrere i Norge i 2050. Dette tilsvarer 20 prosent av befolkningen.)

- **Redusere risikoen for utenforskap på ulike områder**
- Empowermentstrategier for grupper i samfunnet som er tilsidesatt av ulike årsaker
- Forebygger tvangsekteskap; skaper gode holdninger og kulturell bevissthet hos morgendagens foreldre
- Gir kompetanse og øker engasjementet hos en ny generasjon frivillige
- Skaper tette relasjoner til ulike minoritetsmiljøer og nettverk
- Kan fange opp (og videreformidle) tidlige tegn på ekstremisme og radikalisering



Furuset IF / Alnaskolen 02.03.17



Furuset IF / Alnaskolen 02.03.17