



BERGEN KOMMUNE

Plansatsing i store byer

Kommunal- og moderniseringsdept.

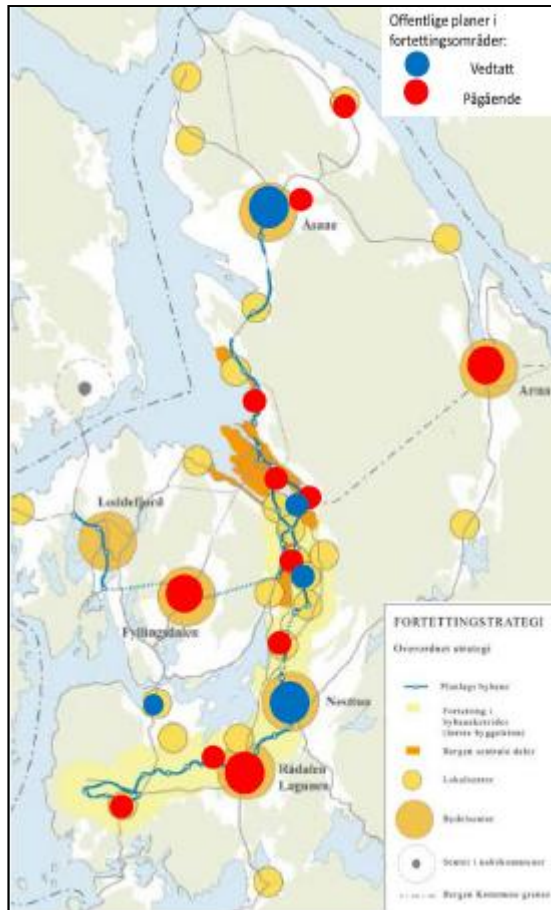
Samling i Oslo 3. desember

Bergen kommune, etat for plan og geodata
Hilde Hovland Erstad



Knutepunktfortetting

- urbane boområder med god kvalitet



Langsiktig arealstrategi

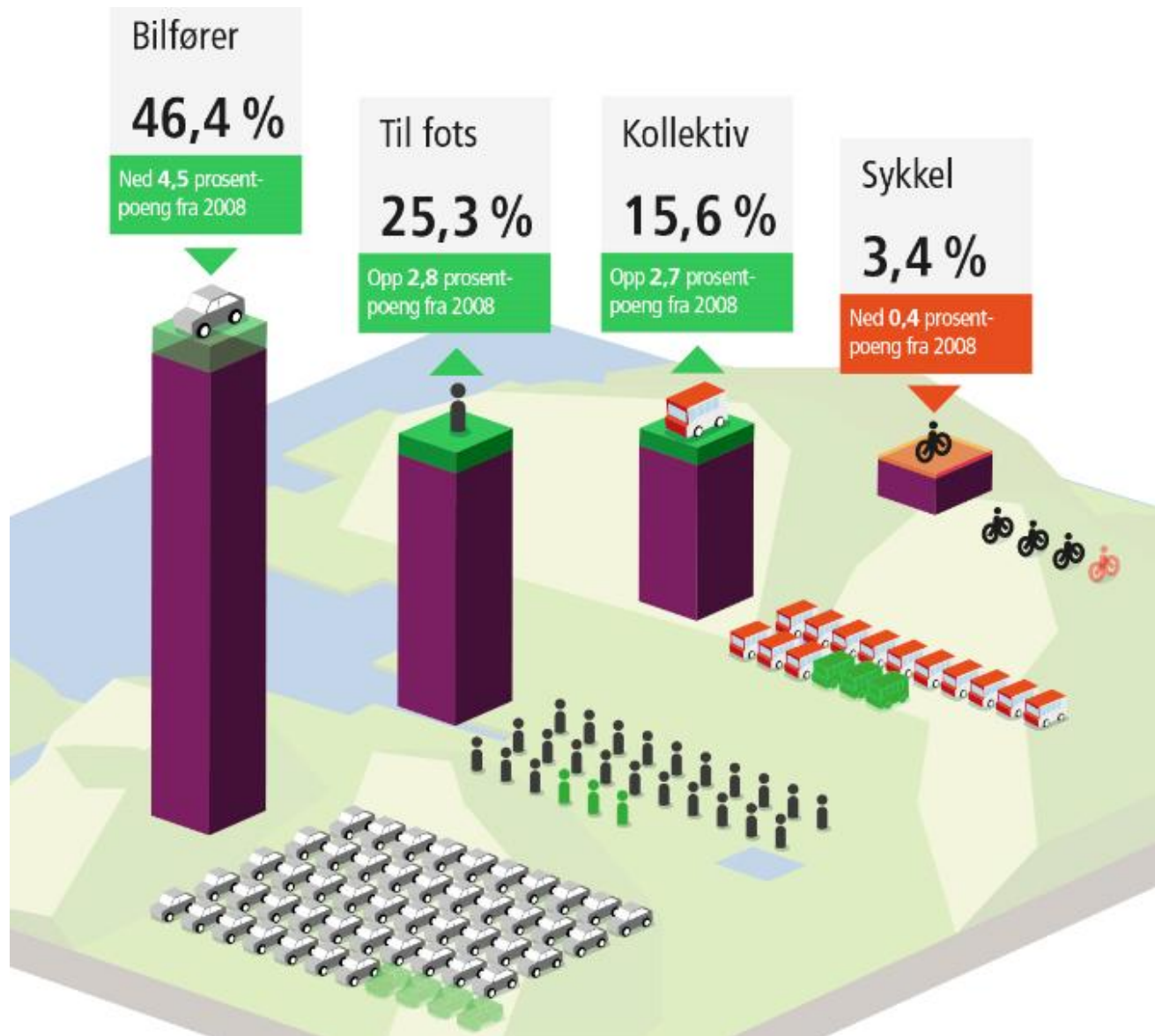
Knutepunktfortetting
langs kollektivårer

Bybanen

Tett, nært, tilgjengelig.

Virker det?





Resultater fra Bergen kommunes Reisevaneundersøkelse 2013.

Tallene er basert på en undersøkelse av 3 % av innbyggerne over 13 år, som er spurt om sine reisevaner den aktuelle dagen og uken. Det er gjort et eget studentutvalg for å ivareta studenter med folkeregistrert adresse annet sted.



Uterom i tett by



Kvantitet og kvalitet.

Evaluering av dagens krav, i kommuneplan og detaljplaner.

Hva bygges og hvorfor? Fra plan og intensjon til gjennomføring og utforming – med ulike aktører og prosjektøkonomi.

Andre styringsverktøy enn pbl.

Stedsspesifikt og generelt.





Tverrsnitt Torgallmenningen

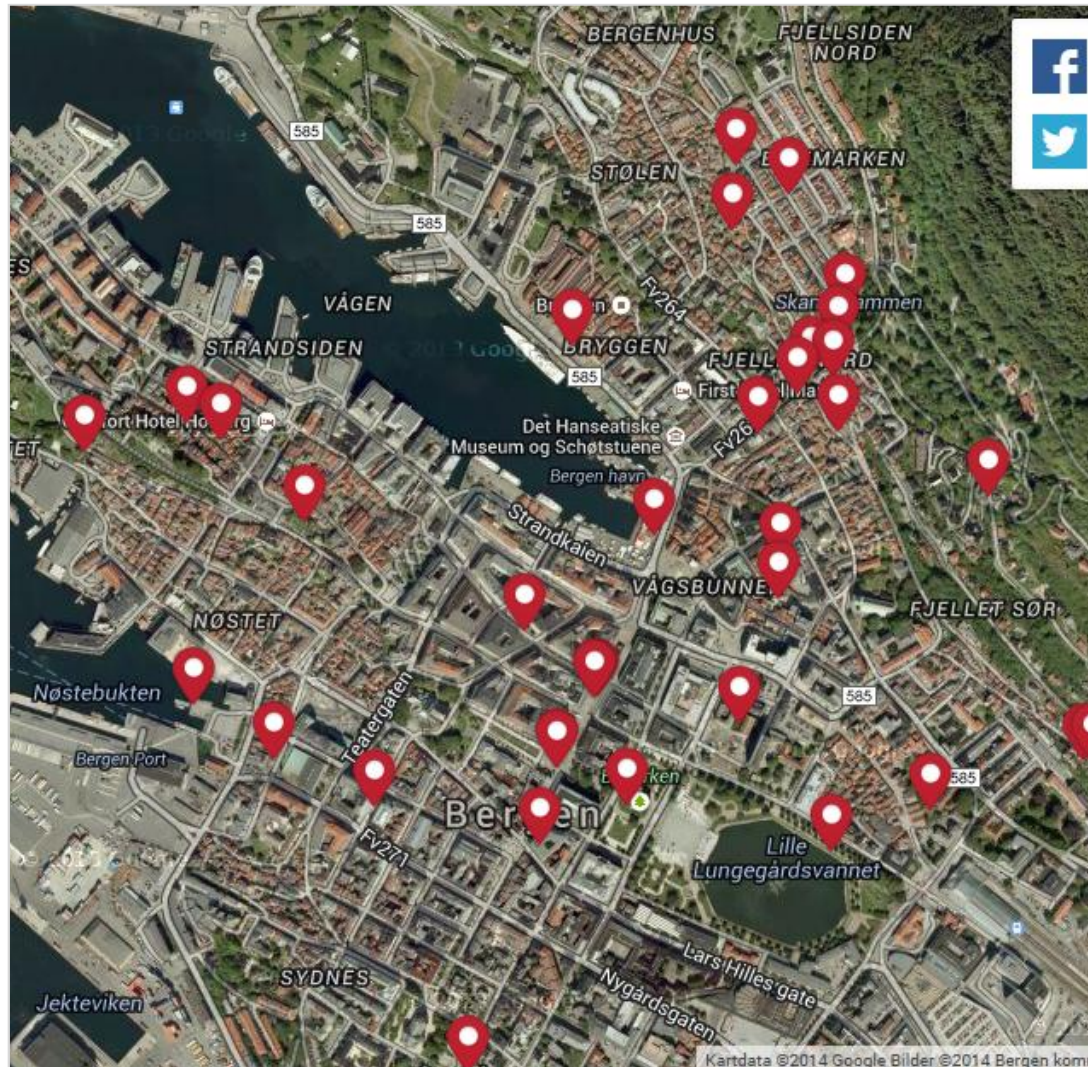


Tverrsnitt Festplassen



Sosiotopkart

<http://dialog.spacescape.se/bergen/>



LEGG TIL ET STED

RESULTATER

Kvaliteter

RESULTAT

Her kan du se andres favorittsteder og se hva de har tenkt om Bergen. Du kan også kommentere andres steder. Klikk på kartet eller listen nedenfor. Hvis du ønsker å legge til flere steder, kan du [klikke her](#).

Her er mer informasjon om kommunale prosjekt: www.bergen.kommune.no

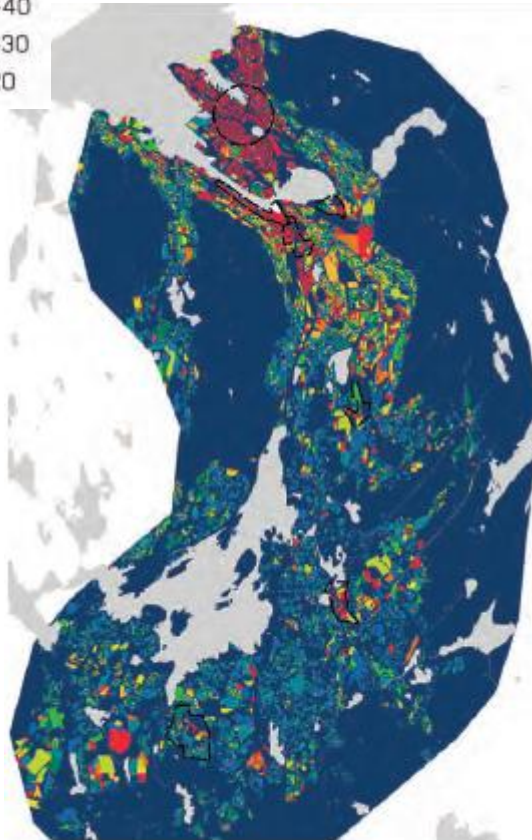
For å se statistikk som har svart, kan du [klikke her](#).



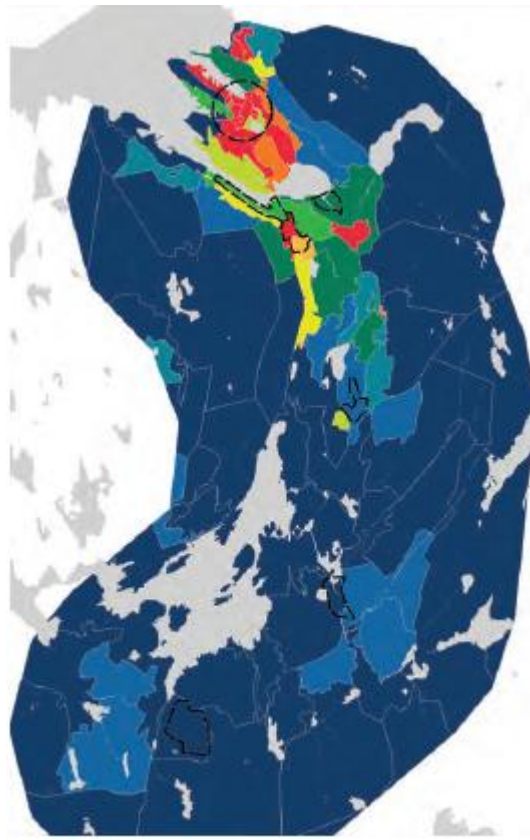


Utnyttelsesgrad.
Bruksareal/areal x 100

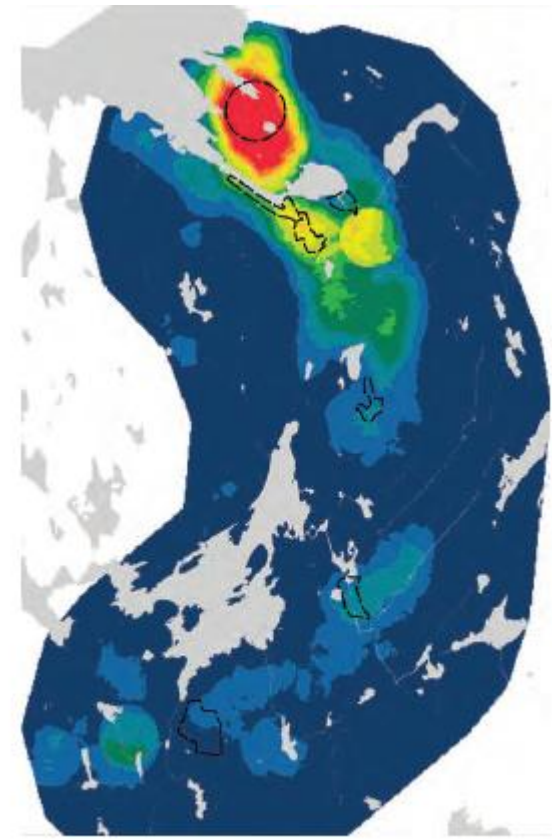
Tetthet



Tetthet innen eiendommer

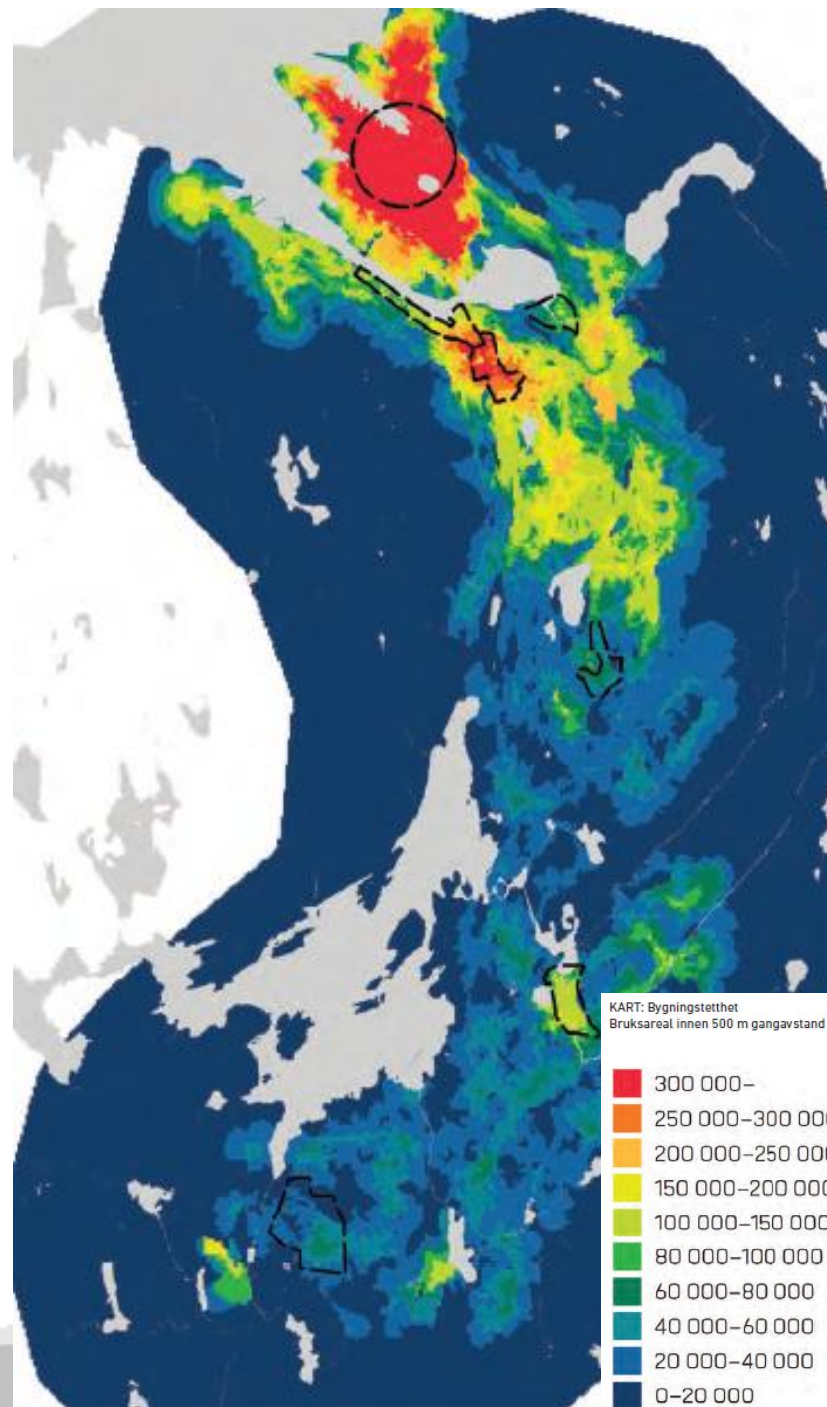


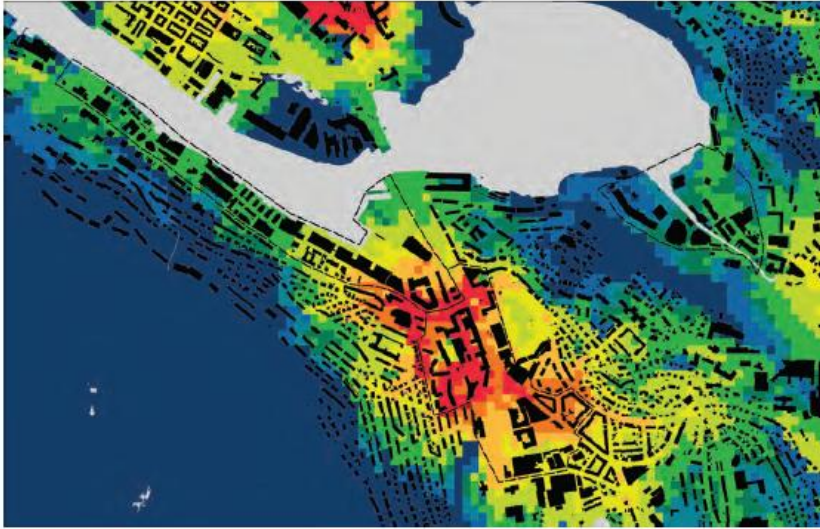
Tetthet innen postsoner



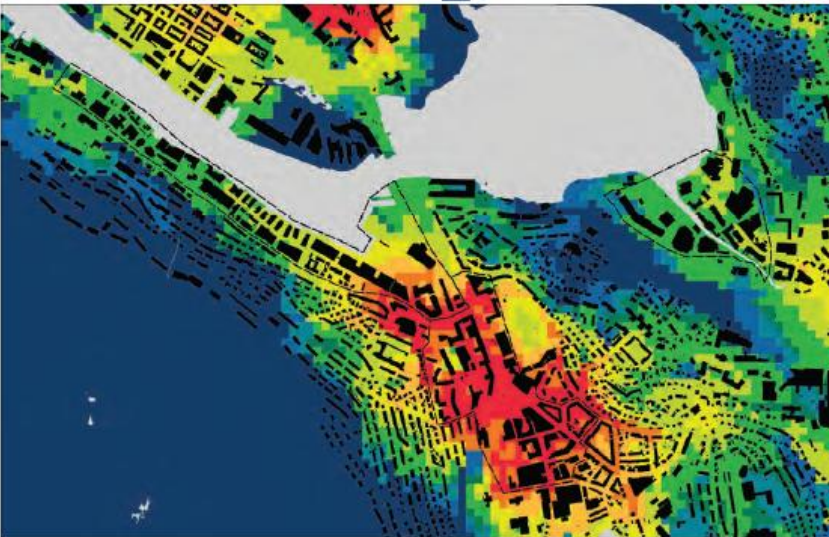
Tetthet innen 500 m radius







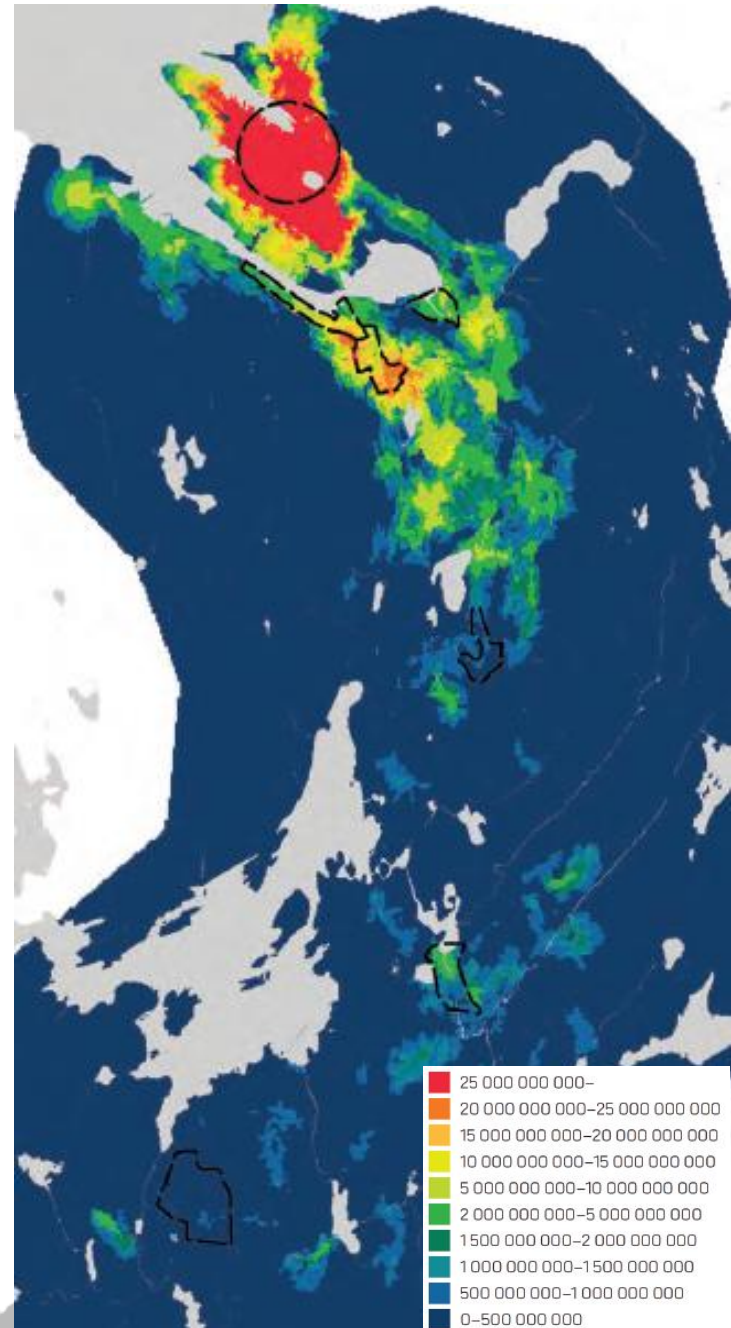
Solheimsviken, Danmarks plass og Møllendal - dagens situasjon



Solheimsviken, Danmarks plass og Møllendal - situasjon etter oppføring av dagens planlagte bygninger

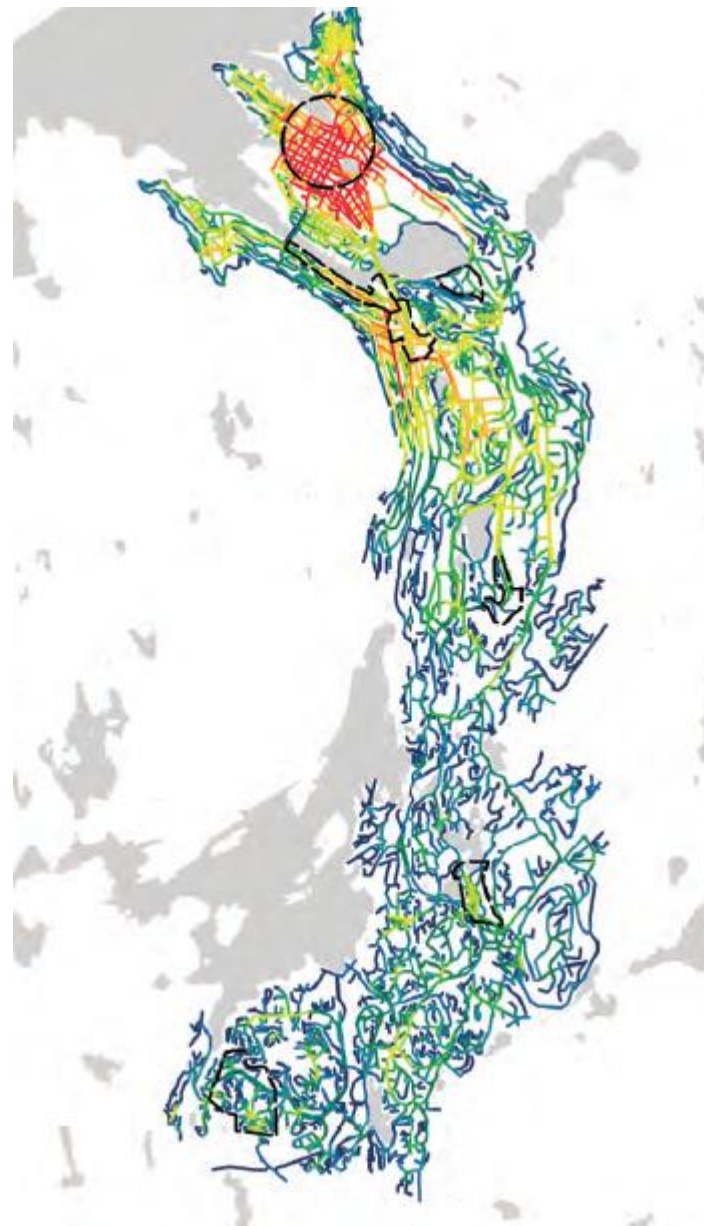
Funksjonstetthet

Boareal x Næringsareal innen 500 m gangavstand



Romlig integrasjon

Hvor godt koblet er gatenettet –
å bevege seg som fotgjenger



Gåbyen Bergen

Fotgjengerindikatorer

25 % av alle reiser i Bergen til fots

Fotgjengervennlighet som indikator for
bærekraftig byutvikling

