

# Masseforvaltning i Ringerike kommune

v/ Hans-Kristian Øverby og Ane Marie Rydland  
Nettverkssamling KMD 02.12.2021





- Hvorfor trenger vi en plan for masseforvaltning?
- Prosess og innhold
- utfordringer underveis
- Tips og råd fra oss til dere



# Ringerike kommune



- Viken fylke
- 1555 kvadratkilometer
- 30 000 innbyggere
- Hønefoss er regionhovedstad i Ringeriksregionen
- Spennende vekstområde på Østlandet



# Fra Ringerike til Texas - Bakgrunnen for KDP for masseforvaltning

- Lokalitet for flere nasjonalt store og viktige forekomster
- Stort antall grustak i aktiv drift
  - Også mange med sporadisk drift, og mange nedlagte
- Flere uregulerte masseuttak/mottak
- Stor byggeaktivitet
  - Både i Oslo-området og Ringeriksregionen
  - Skaper stor etterspørsel etter byggeråstoff og mottaksarealer for overskuddsmasser



# Målene med kommunedelplanen er:

---



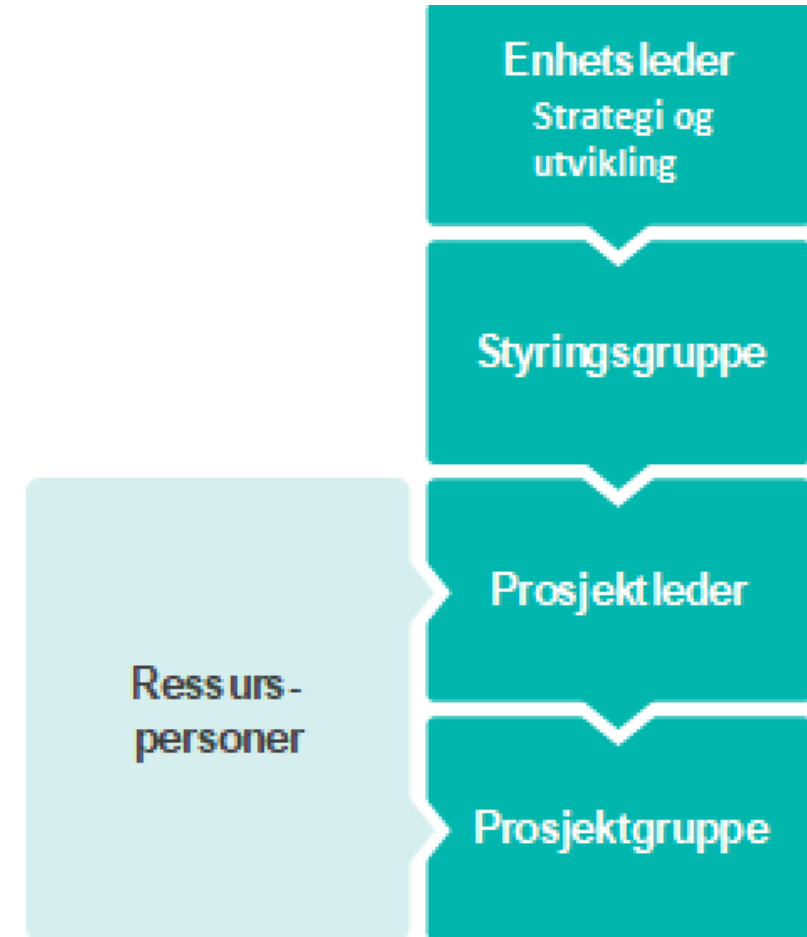
- Å sikre at ressursene forvaltes i et regionalt, langsiktig og bærekraftig perspektiv som også ivaretar fremtidas behov
- Å sikre forutsigbarhet for uttaksvirksomhetene og naboer for å redusere potensiale for konflikt
- Å sikre at uttaks- og mottaksområder etableres med minst mulig skade eller ulempe for natur og miljø
- Å sikre at overskuddsmasser gjenbrukes på mest mulig miljøvennlig måte



# Hvordan har vi organisert arbeidet med KDP?



- Organisert som et prosjekt
- Brukt konsulent for å utarbeide egnethetsanalyse, konsekvensutredning (KU) og risiko- og sårbarhetsanalyse (ROS)





- Oppstart med innspill av arealer i 2018
  - I perioden for høring og offentlig ettersyn av planprogrammet var grunneiere gitt anledning å komme med innspill til arealer for masseuttak og/eller mottak av masser - 2019
    - Over 10 000 m<sup>3</sup>.
- Dialogmøter med aktører og kommuner
- Bærum ressursbank har vært til hjelp
- Intern høring av KU





- Planen består av to deler:


- **Del 1:  
veiledning/retningslinjer**

- Del 2: vurdering av innspilte arealer

- Veiledning til saksbehandlinger:
  - Forslag på bestemmelser til arealdelen
  - Oversikt over masser i kommunen (regulert/har konsesjon)
  - Krav til søknad for uttak av masser/mottak
  - Retningslinjer til detaljregulering





- Planen består av to deler:
    - Del 1: veiledning/retningslinjer
    - **Del 2: vurdering av innspilte arealer**
  - Kommuneplanens arealdel
- 



- Ingen uttak/mottak som kunne siles ut ved hjelp av kun egnethetsvurderingen
  - Arealer i nærheten av bolig og friluftsområder ble vurdert som mindre egnet, men totalt sett kunne ingen arealer siles ut
- Mulig å gjøre konsekvensutredning av alle arealinnspill

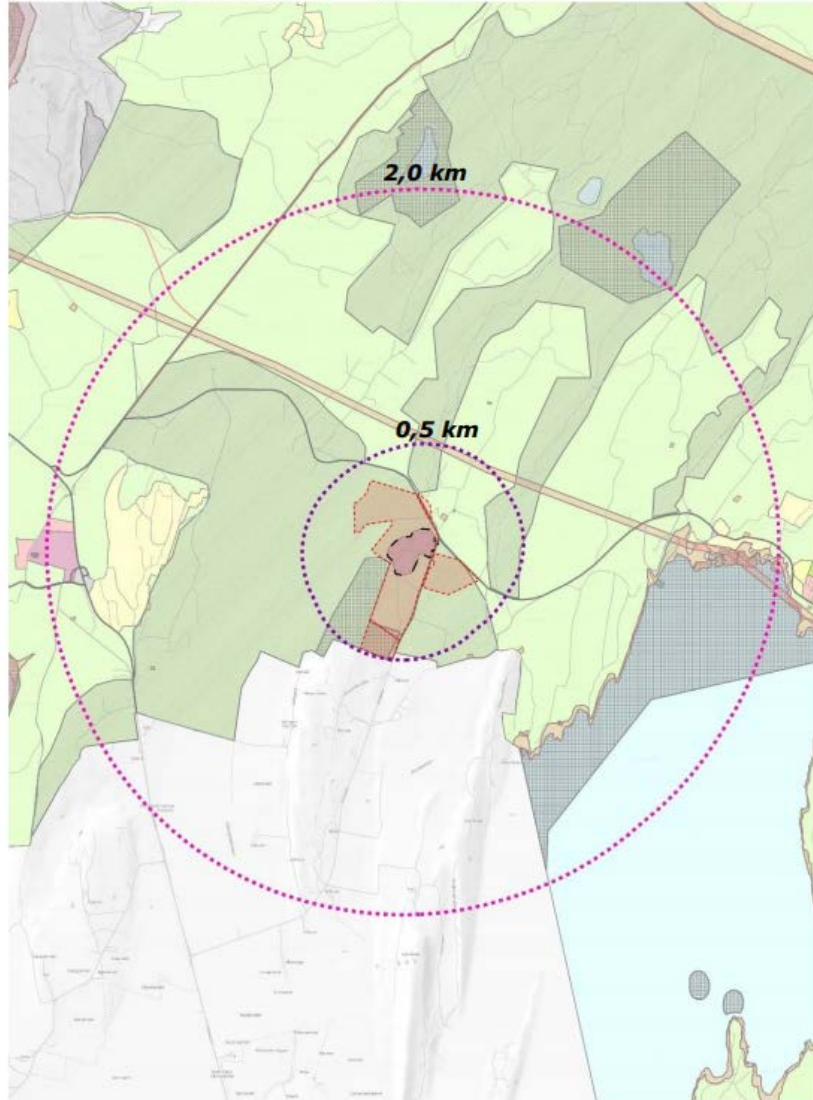
Tabell 1      Matrise som viser vurderingskriterier for egnethet

Egnethet	1 Negativ	2	3 Positiv
Avstand til boligbebyggelse og nærmiljø	< 0,5 km		> 2 km
Tilgjengelighet og fremkommelighet for transport av masser	> 20 km		< 5 km
Volum og kvalitet	Over- eller underkapasitet		Dekker behovet
Samfunnsnyttig etterbruk	Dårlig utnyttelse av areal og/eller lite egnet lokalisering for tenkt etterbruk		God utnyttelse nytt areal

# Avstand til bebyggelse/tilgjengelighet for transport

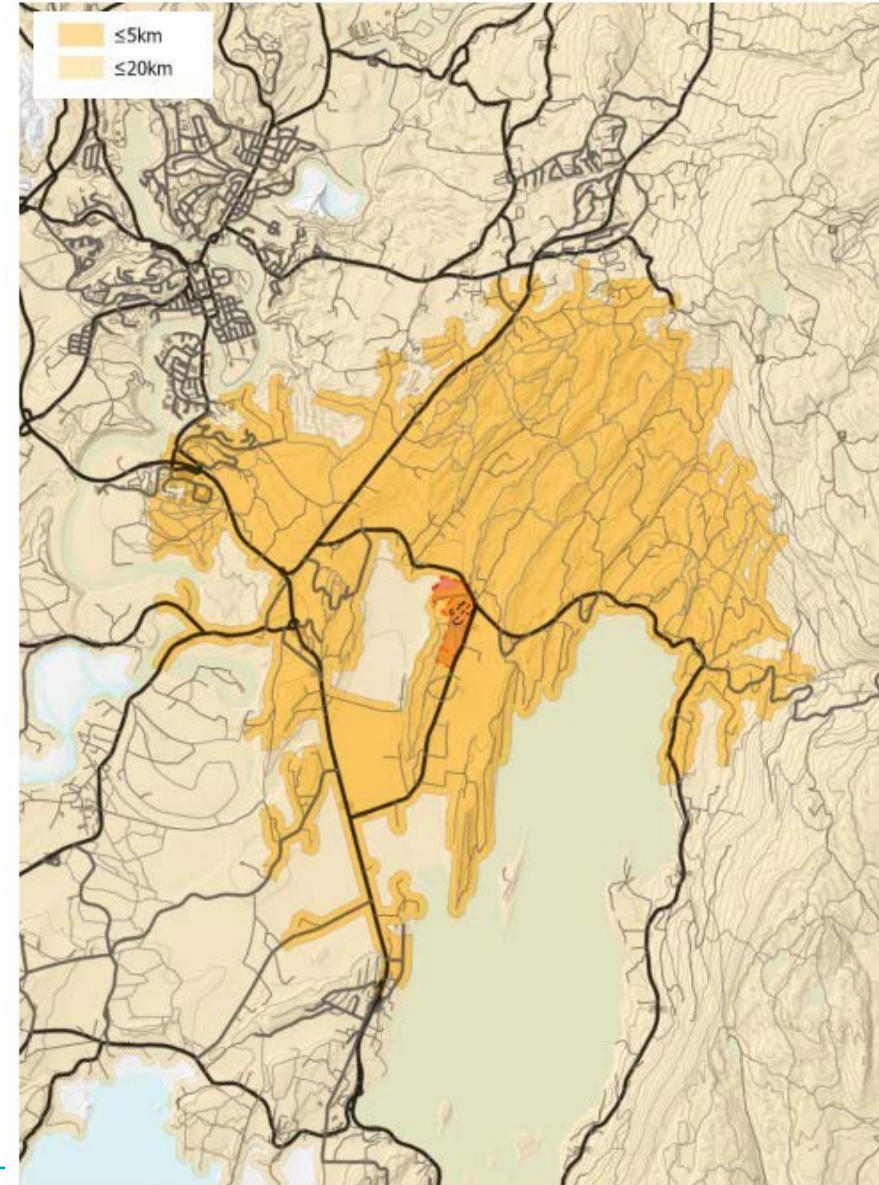


Avstand til bebyggelse og nærmiljø



0 0,1 0,2 0,4 0,6 0,8 km

Tilgjengelighet og fremkommelighet for transport av masser



0 0,25 0,5 1 1,5 2 km





# Konsekvensutredning av innspilte arealer

## Miljø

- > Naturverdier/biologisk mangfold
- > Naturressurser (jord/skog)
- > Vannressurser
- > Landskap og kulturmiljø (herunder kulturminner)
- > Forurensning

## Samfunn

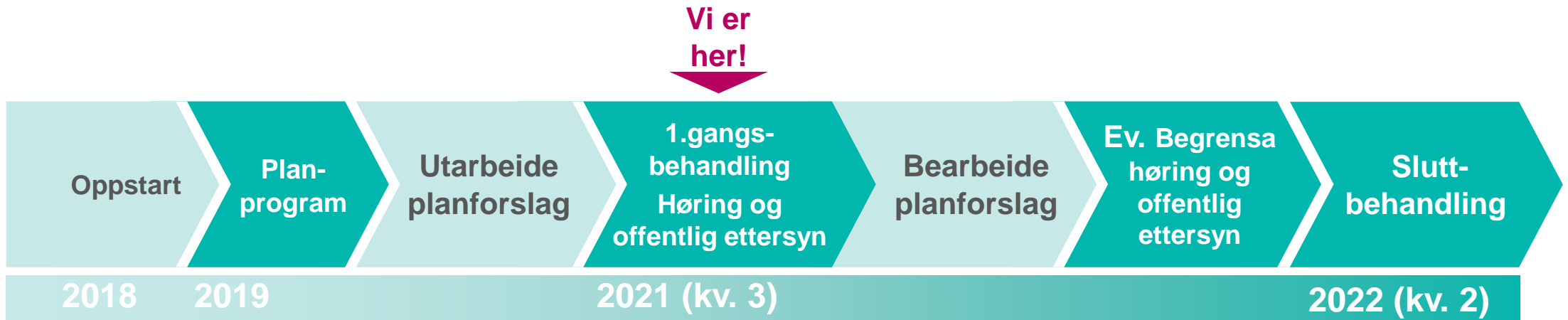
- > Friluftsliv og rekreasjon
- > Nærmiljø
- > Barn og unge
- > Trafikale forhold
- > Teknisk infrastruktur
- > Folkehelse

Utfordring - Masseforvaltning berører mange tema og lovverk





# En plan tar litt tid...



# Hva er de største utfordringene?

---

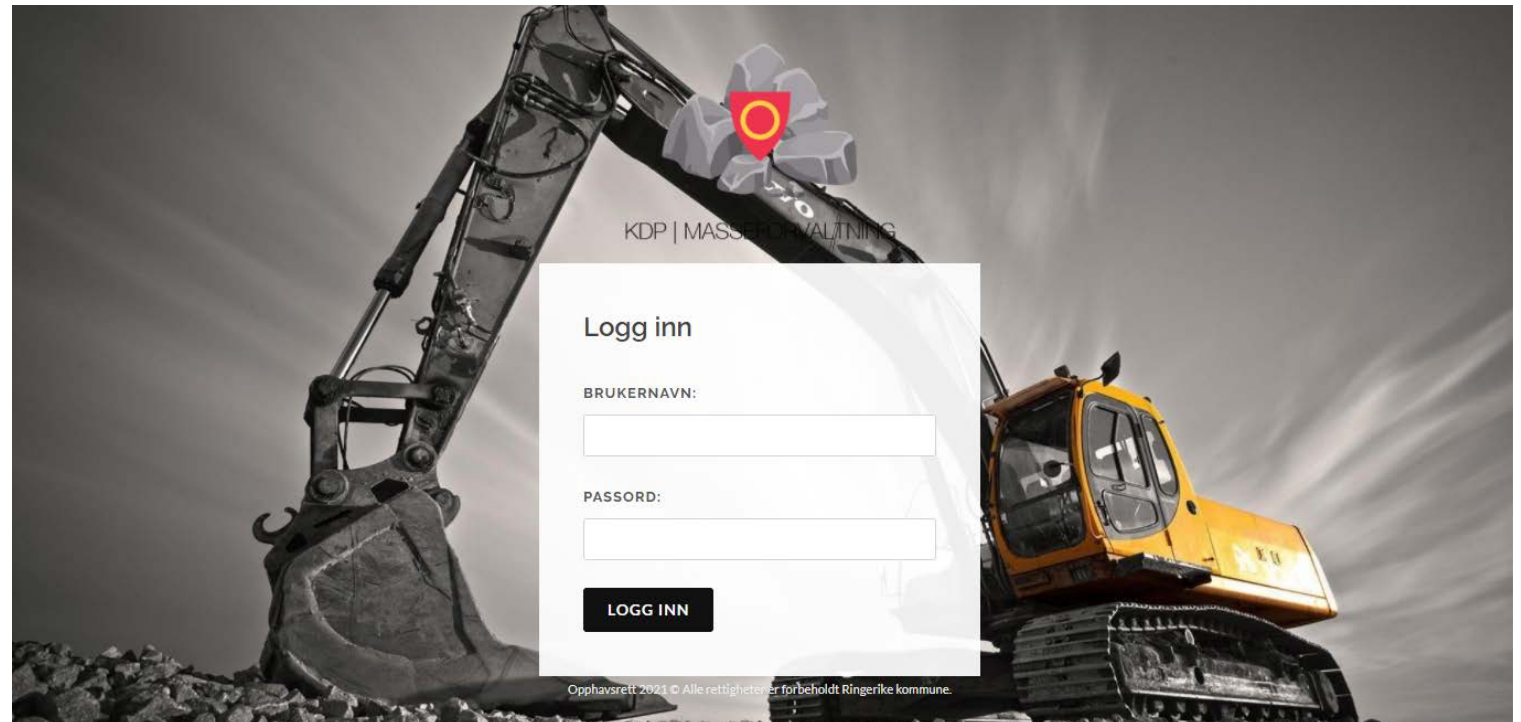


- Ulovligheter
- Naboklager
- Konflikt med landbruksarealer/friluftsliv/naturmangfold
- Saksbehandling – når skal et tiltak behandles som hva?
- Tilbakeføring/nydyrking av dyrka mark etter uttak og/eller inntak av masser
- Gjenbruk av masser
- Gode kartlegginger og oppdaterte verdivurderinger på nasjonalt nivå
- Dispensasjoner





- Hvordan kartlegger kommunene pågående eller planlagte prosjekter som genererer overskuddsmasser?





- På kommunenivå:
  - Kartløsning
  - Godt samarbeid mellom avdelinger i kommunen → saksflyt
  
- Overordnet nivå:
  - Bedre overordnet oversikt: ressurser, kvaliteter og verdivurdering
  - Samordning i lovverk → Spesielt mineralloven og plan- og bygningsloven





# Avslutning og takk!



RINGERIKE

nærmest det meste



RINGERIKE - nærmest det meste

Foto: Ann Kristin Støveren Futuria AS