



AdvRtm Skjul >

[Hovedside](#) » [Grenland](#) » [Referansebane](#) » [Analyseår](#) » [Skien](#) » B1.3 - Legg inn anslag for maksimal fortetting i områder med eksisterende bebyggelse

B1.3 - Legg inn anslag for maksimal fortetting i områder med eksisterende bebyggelse

Veiledning

Dette må du vite før du vurderer fortetting

Les hjelpeteksten om hvordan dere vurderer kapasitet for utbygging i nye utbyggingsområder. Ny utbygging, transformasjon, fortetting og enkelttiltak må alltid vurderes i sammenheng, og dere velger den av metodene dere i hvert tilfelle anser mest hensiktsmessig.

[vis mer](#)

Notat

Godkjent (*)

Ja Nei

Dokumenter

Dra og slipp et dokument her, eller klikk for å utforske.

Dra og slipp et dokument her, eller klikk for å utforske.

Dra og slipp et dokument her, eller klikk for å utforske.

Lagre

Arealdataverktøyet (ADV)

et verktøy for å beregne hvordan endringer i arealbruk og transportsystem påvirker transportvalg

Tore Leite, planavdelingen

Nettverkssamling for regional og kommunal planlegging 2021

Grunnkretsnummer	Grunnkrets	Status	Samlet areal	Fortetting bosatte (%)	Fortetting ansatte (%)	Fortetting besøk (%)
38070512	Moflata	Ikke redigert	134538,06	5		
38070513	Vindalsåsen	Ikke redigert	359565,8	5		
38070114	Nordre Nylende	Ikke redigert	89128,37	5		
38070106	Lundedalen	Ikke redigert	87271,73	5		
38070107	Falkum	Ikke redigert	140022,0	5		

Totalt: 7462, Filtrert: 180, Valgte: 0

I byområdene skal klimagassutslipp, kø, luftforurensning og støy reduseres gjennom effektiv arealbruk og ved at veksten i persontransporten tas med kollektivtransport, sykling og gange.



I byområdene skal klimagassutslipp, kø, luftforurensning og støy reduseres gjennom effektiv arealbruk og ved at veksten i persontransporten tas med kollektivtransport, sykling og gange.



Byutredningene vurderer hvordan en kan nå nullvekstmålet



Oppsummeringsrapport byutredningene

Hva er en virkemiddelpakke?



Figur 22: Hva er en virkemiddelpakke?

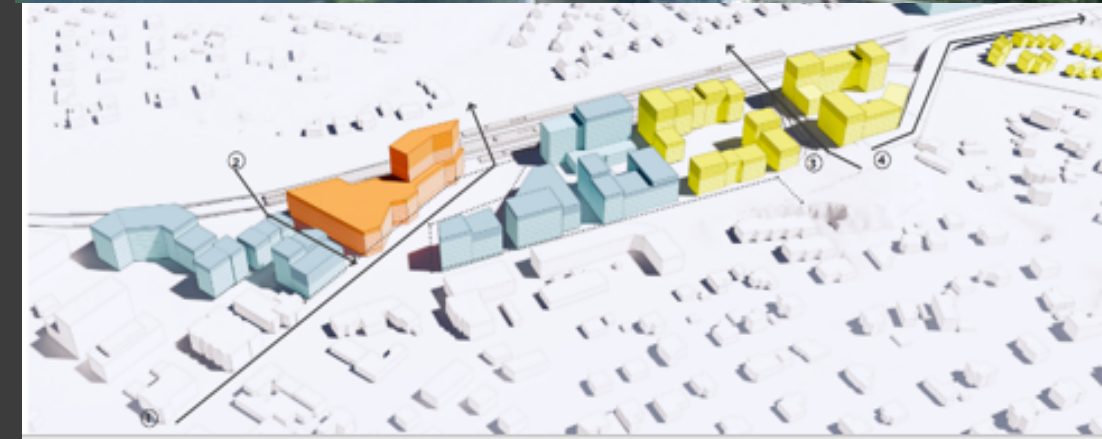


ADV RTM: Bruk av arealdataverktøyet

1. Kvantifisere arealplanene til bruk i transportmodellen – referansebane
2. Utarbeide scenarier for arealbruk basert på regionale areal- og transportplaner eller strategiske arealkart
3. Vurdere virkning av ulik arealbruk og parkeringsrestriksjoner sammen med transporttiltak

- Fortetting med kvalitet
- Rett lokalisering av offentlige virksomheter
- Kunnskapsbedrifter til knutepunkt

Dette krever felles innsats og samordning!



Organisering av arbeidet

- Verktøyet er utviklet i felleskap: KMD, Statens vegvesen, Jernbanedirektoratet, Miljødirektoratet og KS
- Ramme har vært faglig samarbeid i regi av: **Karakteristika i transportmodeller**
- Verktøyet skal driftes i egen faggruppe for areal under NTP transportanalyse fra 2022
- Alle utviklerne deltar i NTP arealfaggruppe

ADV Prosjekter i hvert byområde med deltagere fra kommune, fylkeskommune og transportetatene regionalt



Datateknisk løsning for verktøyet bygger på web-innsynsløsningen Adaptive

The screenshot displays a web-based GIS application interface. The browser address bar shows the URL <https://kart.ssb.no>. The interface includes a search bar with the text "Les høyt" and a "Stemmealternativer" button. The main map area shows a coastal region with various data layers overlaid, including administrative boundaries and population density. A red line is drawn across the map. The right sidebar, titled "Temalagsvelger", lists several data layers with checkboxes and settings icons:

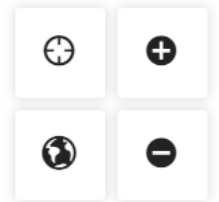
- Administrative grenser 2020
- Administrative grenser 2019
- Administrative grenser
- Befolkning
- Boliger
- Bygninger
- Fritidsbyggområder
- Landbruk
- Rekreasjonsareal
- Sentrumssoner
 - Sentrumssoner 2019
 - Sentrumssoner 2020
 - Handels- og serviceruter 2019



Søk etter innhold i valgte kilder



Tar i bruk Adaptivs redigeringsfunksjon for innlegging av arealdata



Løsning for ADV-RTM

Skjul >

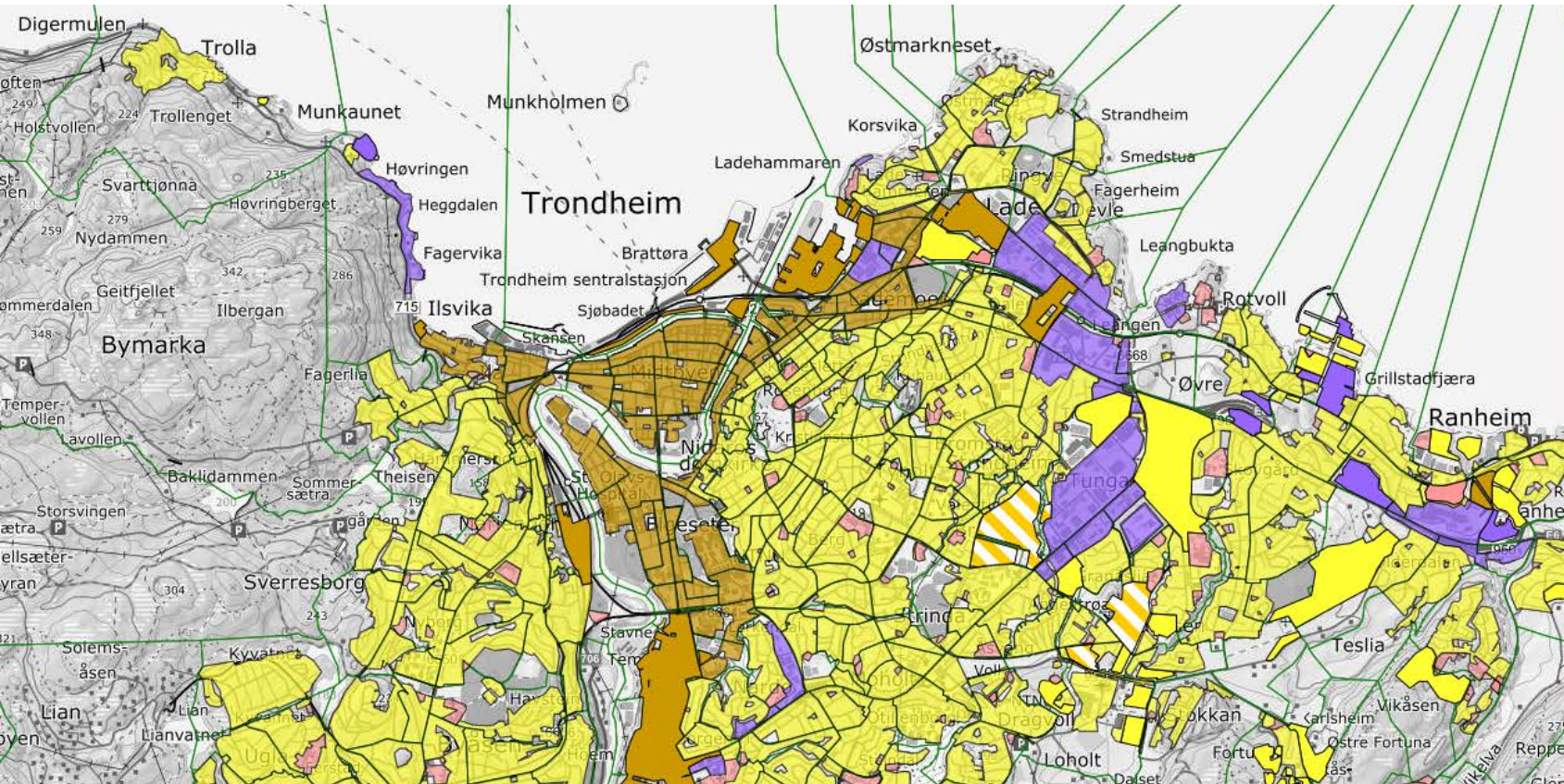
Rediger innhold

Velkommen til arealdataverktøyet (ADV)

ADV sammenstiller, behandler og leverer data om eksisterende og framtidig arealbruk. Resultater leveres som datafiler til transportmodellene (RTM/DOM), men vil også være til nytte i kommunal planlegging m.m. Arealdataverktøyet benyttes for et **byområde** som består av én eller flere kommuner. Regional transportmodell (RTM) dekker som regel et langt større område, men for aktuelle byområder er det «klippet ut» en delområdemodell (DOM). For kommuner som inngår i DOM, og som ligger langt unna det aktuelle byområdet er det som regel ikke nødvendig å legge inn arealdata; her ligger de mest nødvendige dataene fra nasjonal statistikk allerede inne i ADV. Nye byområder som tar i bruk ADV må få opplæring før de får tilgang til verktøyet.

For hvert byområde er det kun én **referansebane**. Denne beskriver arealbruk og transportsystem i basisår (dagens situasjon) og mest sannsynlig arealbruk og transportsystem i ett eller flere framtidige analyseår, f.eks. 2030 og 2040. Kommuner, fylkeskommuner og statlige areal- og transportmyndigheter samarbeider om å oppdatere referansebanen etter faste rutiner (partallsår). For øvrig har du som bruker ikke mulighet til å endre referansebanen. Men du kan når som helst lage **tiltaksbaner** som viser hvordan trafikk og utslipp påvirkes av endret arealbruk og/eller transportsystem i de analyseårene det er laget referansebane for. Utarbeiding av referanse- og tiltaksbaner krever samarbeid med folk som kan kjøre transportmodell for det aktuelle byområdet. Du kan når som helst hente ut grunnlagsdata og resultater fra ADV/RTM, og eksportere disse som kart eller data knyttet til grunnkretser.

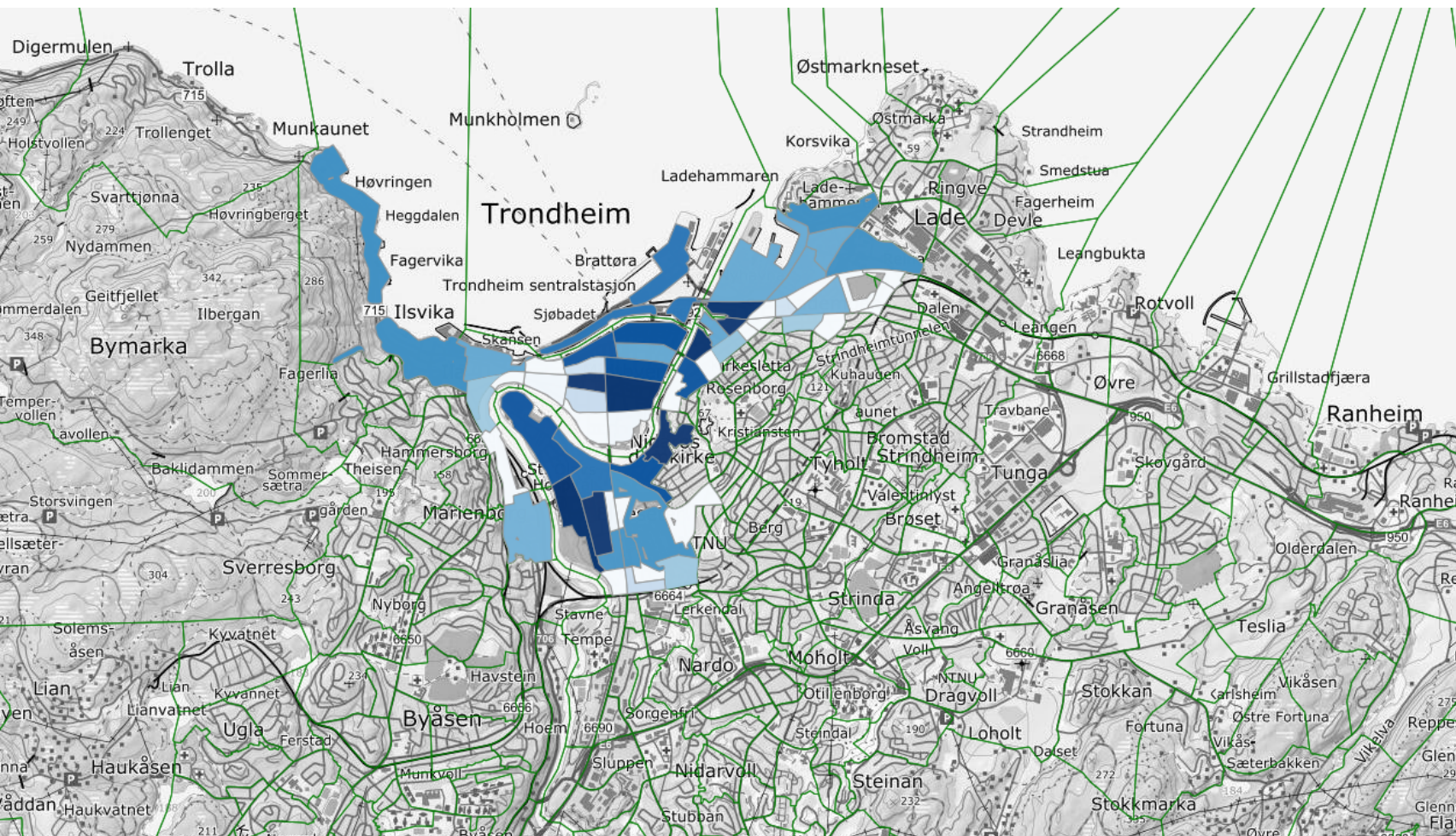
Hvor mange bosatte, ansatte og besøk gir kommuneplanens arealdel rom for?



- Ansatte
- Besøk
- Elever/studenter
- Parkering
- Kapasitet for utbygging
 - Eksisterende utbyggingsområder
 - Kapasitet i formålsflater i arealplan
 - Maks. antall nye bosatte
 - Kapasitet for fortetting (bosatte)
 - Kapasitet for fortetting i prosent (bosatte)
 - Maks antall nye ansatte
 - Kapasitet for fortetting (ansatte)
 - Kapasitet for fortetting i prosent (ansatte)
 - Maks antall nye besøk



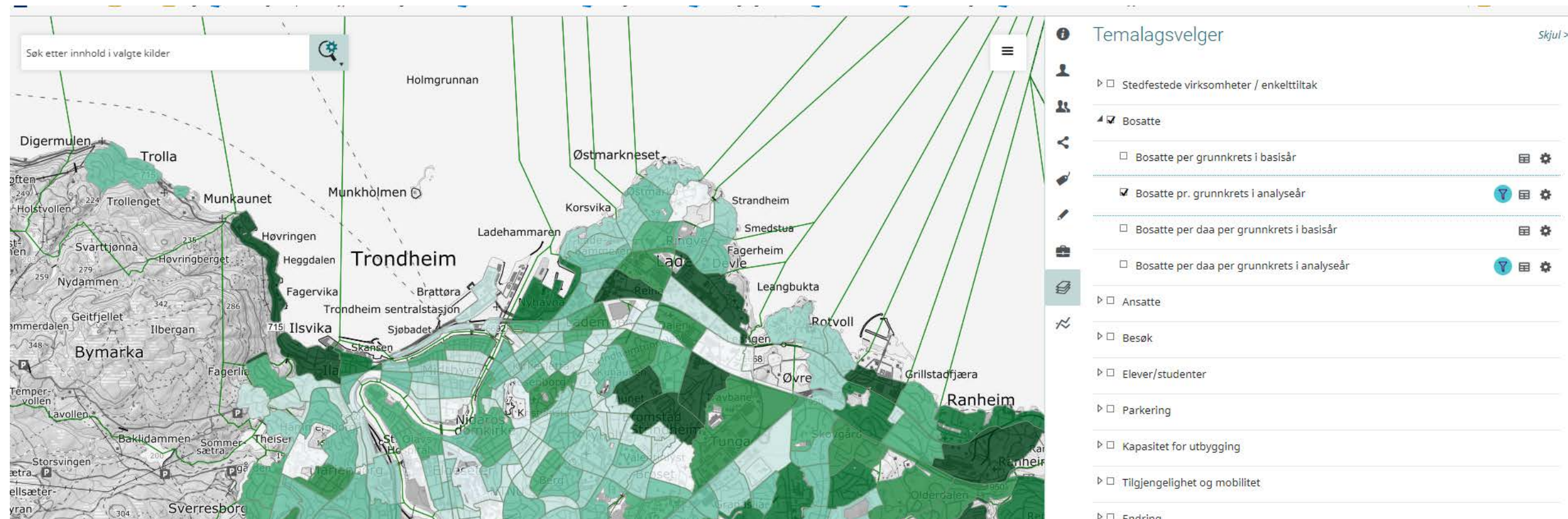
Hvordan kan parkering modelleres bedre for RTM?



- Antall Plasser
 - Antall parkeringsplasser i basisår
 - Antall parkeringsplasser i analyseår
 - Antall korttidsparkeringsplasser i basisår
 - Antall korttidsparkeringsplasser i analyseår
- Gjennomsnittlig pris
 - Gjennomsnittlig pris heldag basisår
 - Gjennomsnittlig pris heldag analyseår
 - Gjennomsnittlig pris korttid basisår
 - Gjennomsnittlig pris korttid analyseår
- Hvor lett det er å finne plass
 - Parkeringstilgang heldag basisår
 - Parkeringstilgang heldag analyseår
 - Parkeringstilgang korttid basisår
 - Parkeringstilgang korttid analyseår
- Samlet parkeringsmotstand



Hvordan vil bosatte, ansatte og besøk seg i kommunen sannsynligvis fordele seg i tråd med KPA?



Videre utvikling og bruk av ADV

ADV gir datainput når RTM brukes i byanalyser og utredninger

- Det gis arealfaglig oppfølging av brukere, teknisk support, opplæring av nye brukere
- De fire pilotbyområdene: Tromsø, Grenland, Kristiansand og Trondheim – analyser og planlegging med ADV
- Oslo bruker ADV for datainput for KPA Oslo
- Nye byområder kan ta i bruk ADV i 2022
- Referansebane oppdateres hvert partallsår

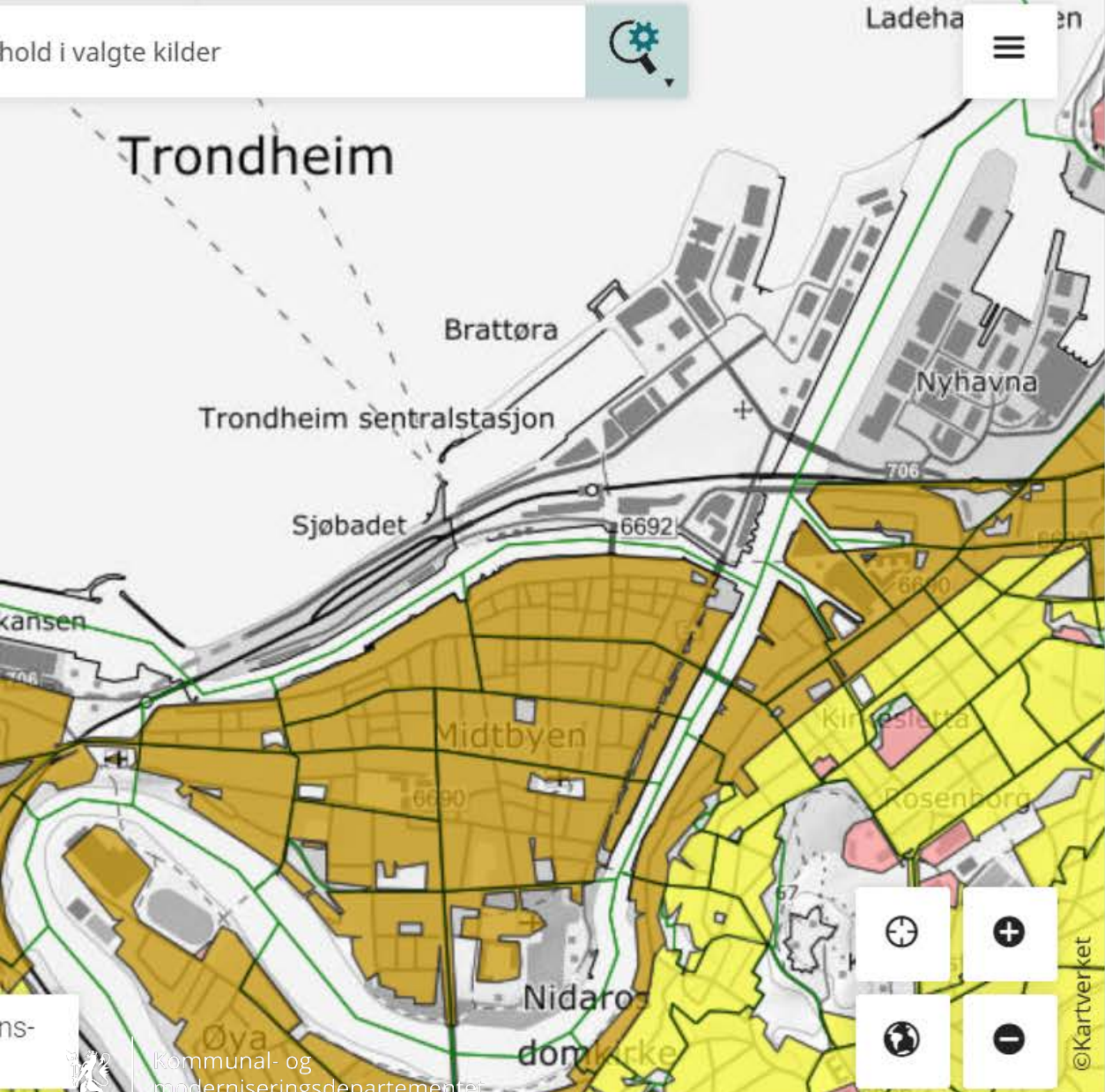
Vurdere behov for videreutvikling av ADV RTM



Forprosjekt: Klimaverktøy for kommunal planlegging

- Tilgjengeliggjøre utslippsdata forbundet med ulike planalternativer
- Kombinere utslipp fra arealbruksendringer + transport + bygg i samme verktøy
- Lav brukerskel, gratis i bruk
- Rambøll-rapport: anbefaler å gå videre med arbeidet med å utvikle verktøy
- Rapporten ligger her: [Forprosjekt om klimaverktøy til kommunene - regjeringen.no](https://www.regjeringen.no)
- Innspill så snart som mulig





Temalagsvelger



- Elever/studenter
- Parkering
- Kapasitet for utbygging
- Eksisterende utbyggingsområder
- Kapasitet i formålsflater i arealplan
- Maks. antall nye bosatte
- Kapasitet for fortetting (bosatte)
- Kapasitet for fortetting i prosent (bosatte)
- Maks antall nye ansatte
- Kapasitet for fortetting (ansatte)
- Kapasitet for fortetting i prosent (ansatte)



Kommunal- og
moderniseringsdepartementet