



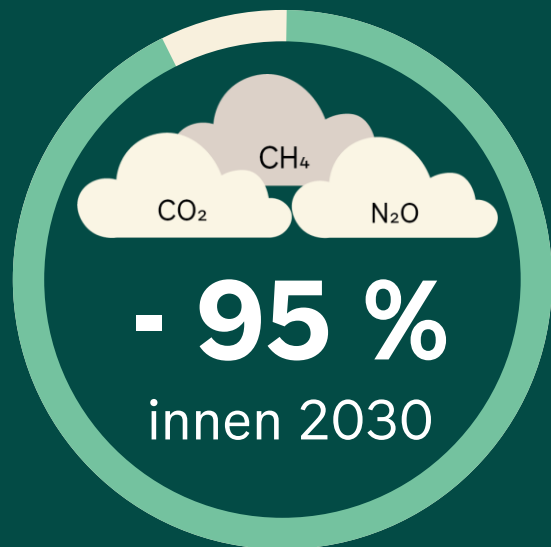
# Fra klimastrategi til klimabudsjett

Kristin Ulsrud,  
Byrådsavdeling for miljø og samferdsel, Oslo kommune



Foto: Gisle Haakonsen

# Klimamålene til Oslo



Direkte utslipp



Klimarobust



Energi

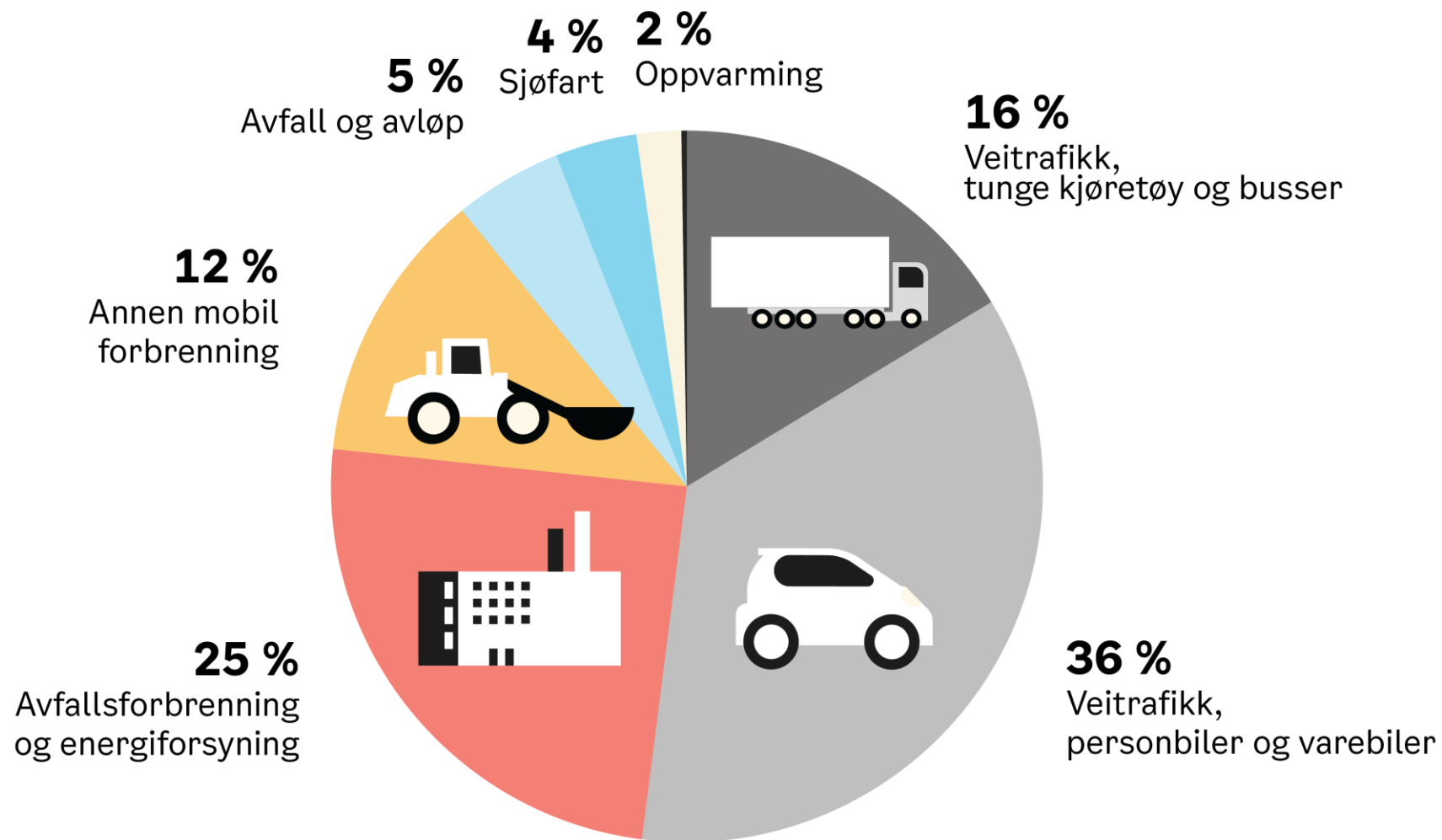


Skog og areal

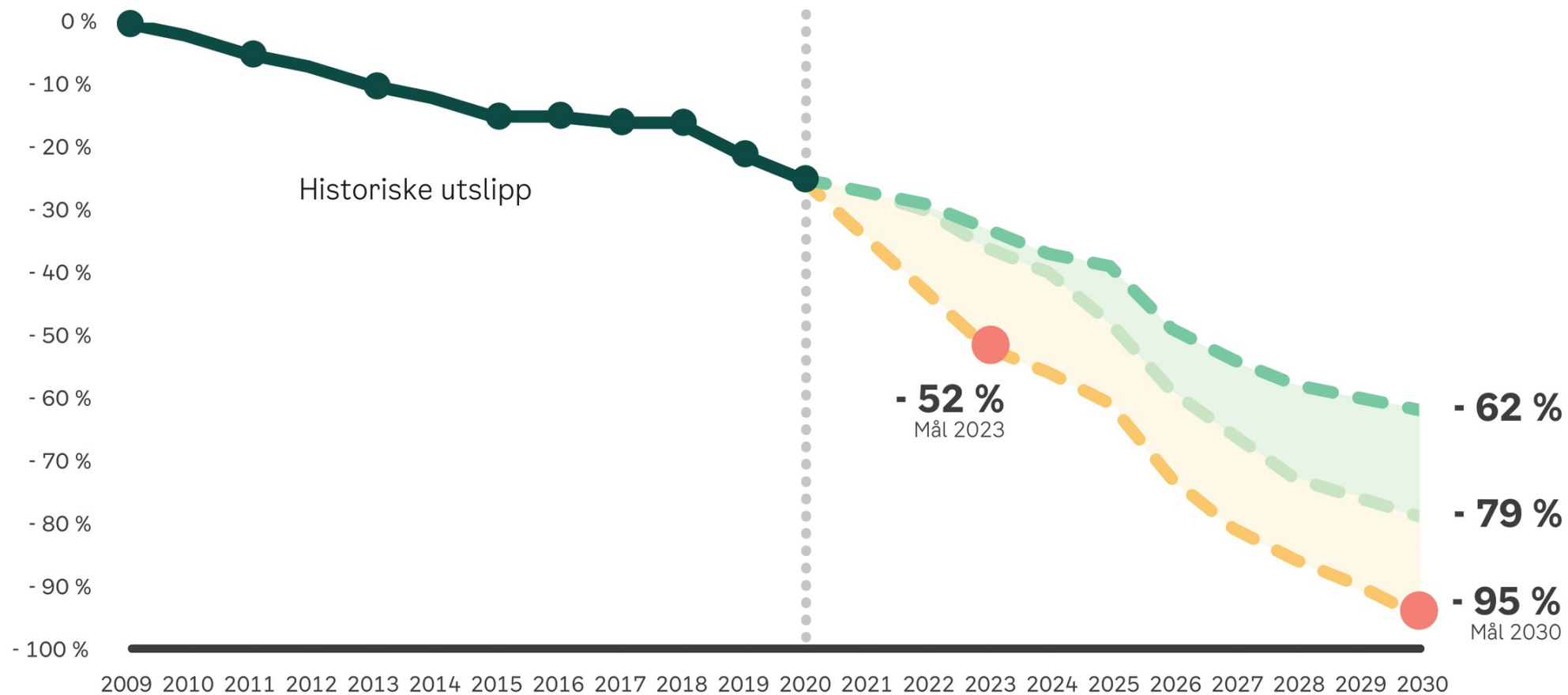


Indirekte utslipp

# Klimagassutslipp i Oslo 2020

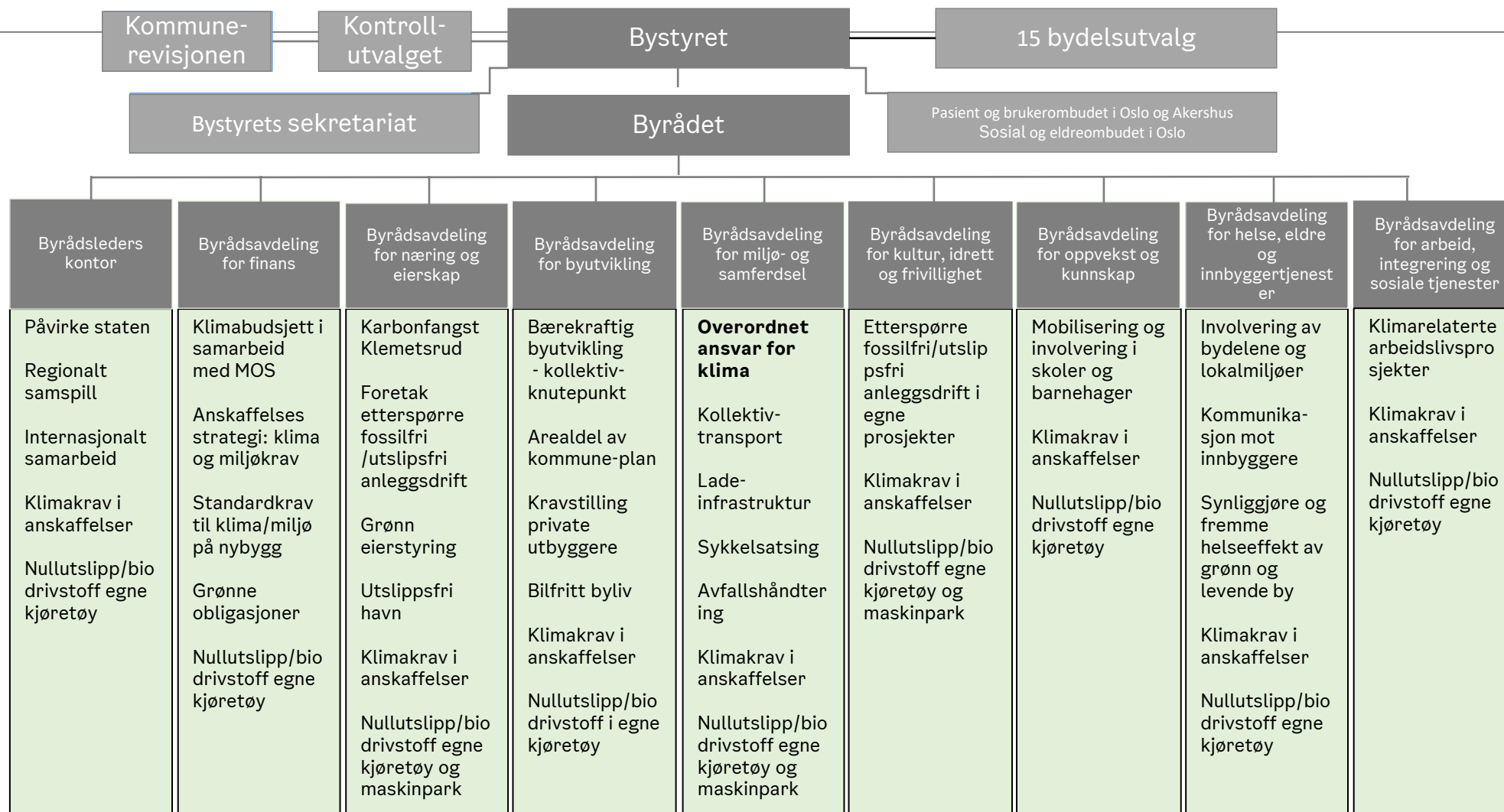


# Klimabudsjett – måloppnåelse og åpenhet





# Klimaarbeidet i Oslo: Sektoransvar i praksis



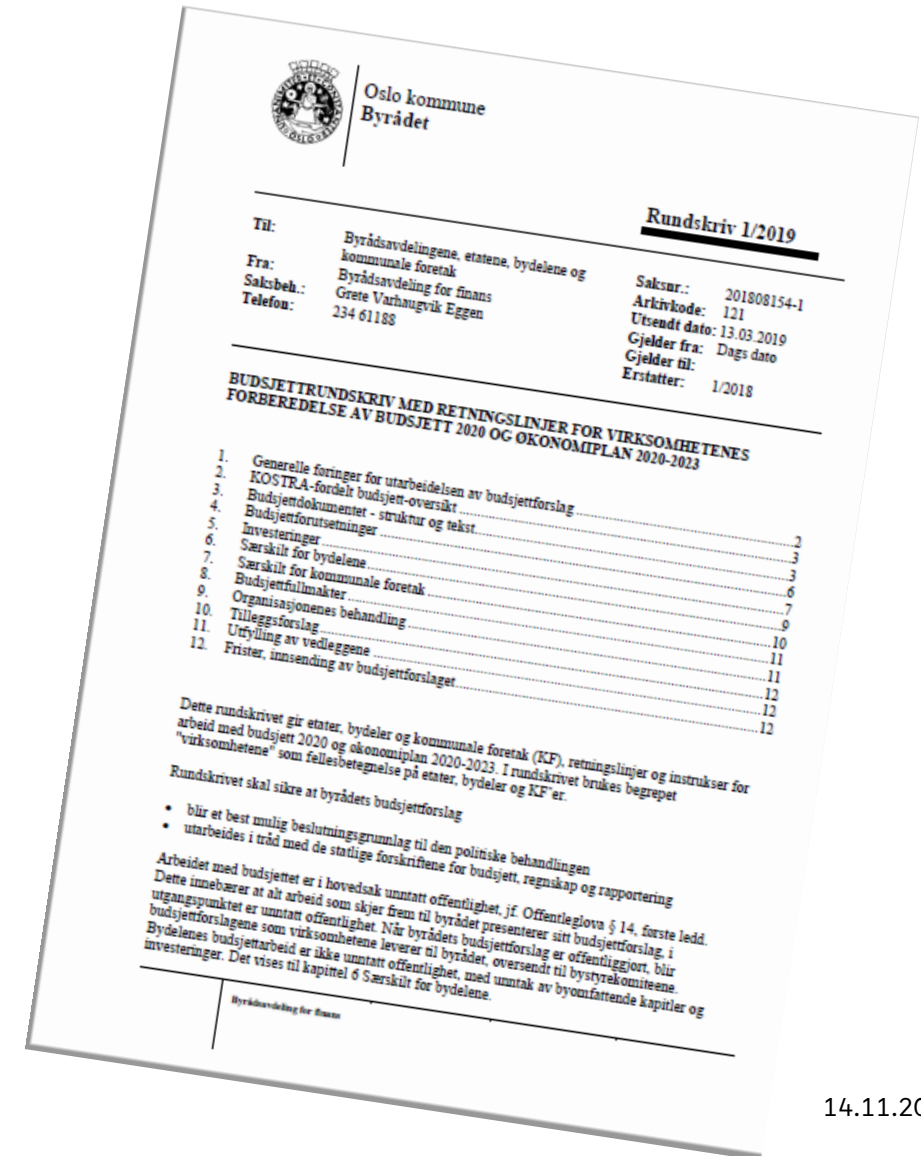
# Klimabudsjettering

Hvordan gjør vi det i praksis?



# Krav om klimavurderinger i budsjett fra alle virksomheter

- ▶ Budsjettet som helhet
  - Økte klimagassutslipp
  - Reduserte klimagassutslipp
  - Evne til å møte framtidige klimaendringer
- ▶ Endringer i eksisterende tiltak i klimabudsjettet
- ▶ Nye budsjettmidler
  - Klimavurdering av alle tilleggsforslag drift/investering



# Klimaetatens rolle og mandat

- ▶ **Pådriver**, rådgiver, koordinator for oppfølging av Klimastrategien
  - Kontinuerlig dialog med andre etater
- ▶ Utvikle klimatiltak i samarbeid med andre etater
  - Lirke, lytte, dytte, dra
- ▶ Utarbeider de faglige underlagene til klimabudsjettet
- ▶ Sammenstiller klimarapportering
  - Melde fra om utfordringer, «sladrehank»





# Tiltak i klimabudsjettet – tydelig ansvarsfordeling

Utslippssektor/tiltak	Nr	Virkemidler	Ansvarlig	Effekt 2023	Effekt 2026
				(tonn CO2ekv.)	
<b>Avfallsforbrenning og energiforsyning</b>					
<b>Utslippsfri produksjon av fjernvarme</b>	1	Etablering av gasskjel for produksjon av fjernvarme fra deponigass	REG*, EBY	200	300
<b>Avfallsforbrenning med karbonfangst</b>	2	Karbonfangst på Klemetsrudanlegget	Hafslund Oslo Celsio/NOE	0	103 100
<b>Avfall og avløp</b>					
<b>Uttak av deponigass</b>	3	Vedlikehold av deponigassanlegg på Rommen og Grønmo	EBY*, REG	Ikke beregnet	
<b>Veitrafikk</b>					
<b>Overordnede virkemidler</b>	4	Nye takster i bomringen		17 200	18 200
	5	Innkjøp av utslipps- og fossilfrie kjøretøy i kommunen	Alle*, UKE*	1 100	1 000
	6	Etablering av nullutslippsone i området for bilfritt byliv	BYM*, KLI	0	6 400
<b>Redusert trafikk</b>	7	Insentiver for økt sykling og gange (tilskudd klimavennlige jobbreiser, infrastruktur sykkel)	BYM*, KLI*	Tilretteleggende tiltak	
	8	Forbedre kollektivtransporten (øke framkommelighet, nye trikker, utbedringer for t-banen mm)	Ruter*, BYM*		
	9	Tilrettelegge for bruk av deleløsninger (bildeling, el-sykkeldeling mm)	BYM*, Ruter*		
	10	Parkeringsvirkemidler (øke takster, fjerne parkeringsplasser, ny parkeringsnorm mm)	BYM*, PBE*	Ikke beregnet	
	11	Redusere transport av masser og avfall	KLI*, FOB*, UKE, Oslobygg, Oslo havn, PBE, EBY, BYM, VAV		
<b>Utslippsfrie personbiler</b>	12	Etablere ladeinfrastruktur for personbiler	BYM*	Tilretteleggende tiltak	

# Gjennomføring og rapportering

- Tildelingsbrev brukes aktivt for å sikre at de som er ansvarlige for tiltak og virkemidler gjennomfører disse

Eksempler:

- Utbygging av ladeinfrastruktur
- Anskaffe utslippsfrie anleggsmaskiner
- Kravstilling i anskaffelser
- Det rapporteres på klimabudsjett og ordinært budsjett tre ganger i året
- Avvik eller utfordringer følges opp i styringsdialogen

Tiltak i Sak 1, tabell 2.2a og 2.2b		Resultatindikator	Måltall 2022
Nr.	Navn		
6	Nullutslipp/bærekraftig biodrivstoff i kommunens kjøretøy	Andel nullutslippskjøretøy av total kjøretøypark under 3,5 tonn	100 %
		Andel kjøretøy som går på bærekraftig biodrivstoff av total kjøretøypark under 3,5 tonn	
		Andel nullutslippskjøretøy av total kjøretøypark over 3,5 tonn	100 %
		Andel kjøretøy som går på bærekraftig biodrivstoff av total kjøretøypark over 3,5 tonn	
11	Nullutslipp/bærekraftig biodrivstoff i transport av masser og avfall fra bygge- og anleggsplasser på oppdrag for Oslo kommune	Andel nye kontrakter som innebærer transport av masser og avfall hvor det stilles krav til utslippsfrie kjøretøy eller kjøretøy som går på bærekraftig biodrivstoff	100 %
13	Nullutslipp/bærekraftig biodrivstoff i kommunens maskinpark	Andel nullutslippsmaskiner av total maskinpark	100 %
		Andel maskiner som går på bærekraftig biodrivstoff av total maskinpark	
18	Nullutslipp/bærekraftig biodrivstoff i transport ved innkjøp av varer og tjenester	Andel nye kontrakter som innebærer transport hvor det stilles standard miljøkrav til transport	100 %
24	Nullutslipp/bærekraftig biodrivstoff i maskiner til bygge- og anleggsvirksomhet på oppdrag for Oslo kommune	Andel nye kontrakter som innebærer bruk av maskiner hvor det stilles krav til utslippsfrie maskiner eller maskiner som går på bærekraftig biodrivstoff	100 %

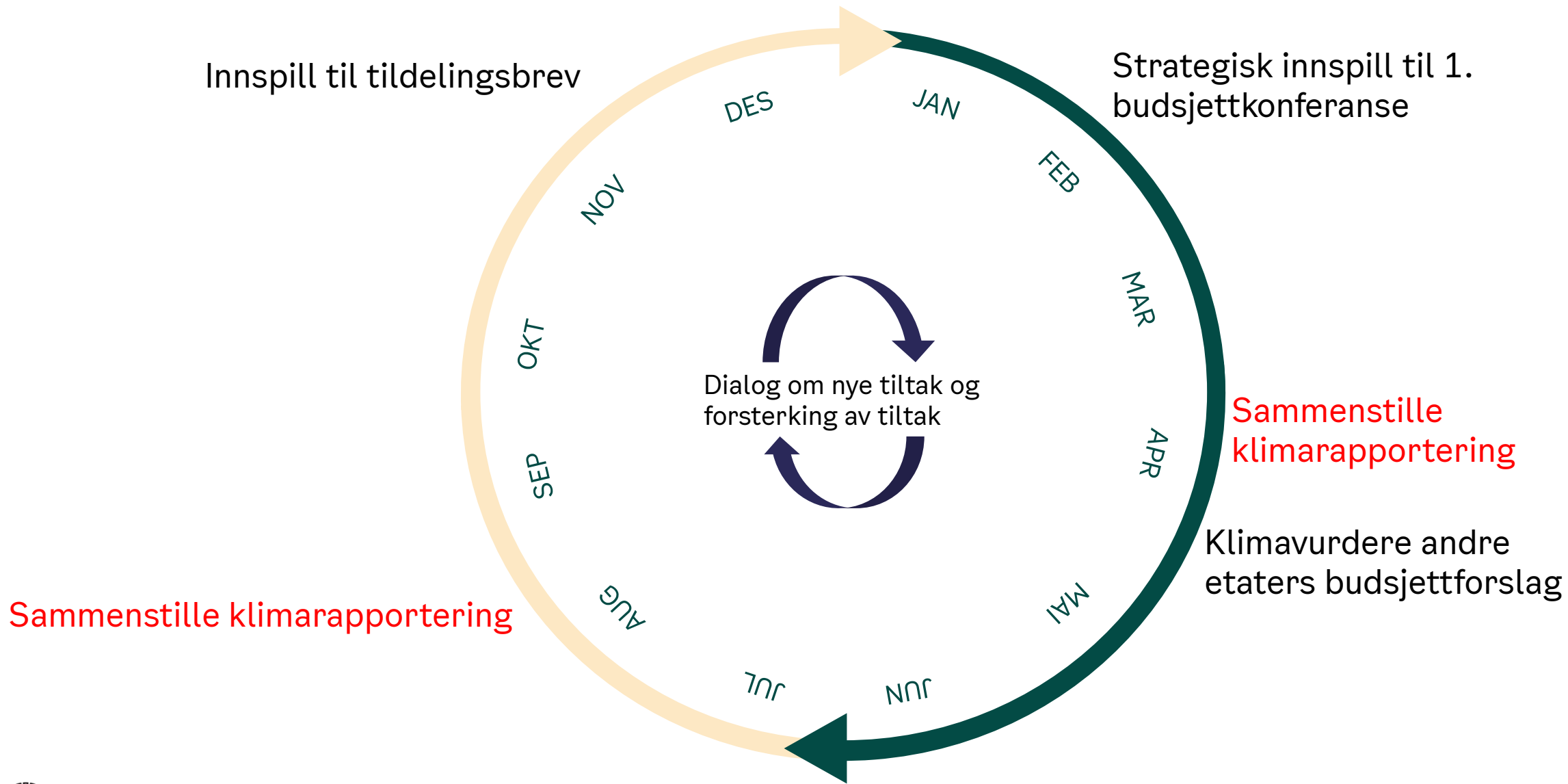
# Vi jobber på tvers

- ▶ Klimaetaten utarbeider det faglige underlaget – med innspill fra andre kommunale virksomheter
- ▶ Byrådsavdeling for miljø og samferdsel utarbeider klimabudsjettinnspill til byrådet og sikrer forankring med andre byrådsavdelinger
- ▶ Byrådsavdeling for finans vurderer klimatiltak og finansiering av disse
- ▶ Ansvarlige virksomheter/avdelinger gjennomfører og rapporterer på status



Foto: Geir Andres Rybakken Ørslien

## Sammenstille klimarapportering





# Forutsetninger for å lykkes

1. Politisk enighet og en tydelig bestilling til administrasjonen om at klima skal prioriteres
2. Klimabudsjettet er integrert i budsjettprosessen
3. Vi har etablert Klimaetaten bestående av dyktige fagfolk, med et mandat om å være en pådriver
4. Dagens system er ikke perfekt, og vi jobber stadig med å videreutvikle det



Oslo



Foto: Gisle Haakonsen

# Takk for meg!

[kristin.ulsrud@byr.oslo.kommune.no](mailto:kristin.ulsrud@byr.oslo.kommune.no)