



**AGDER**  
fylkeskommune

# Komplekse utfordringer – finnes det svar?

Anita Henriksen, fylkesdirektør Regionplan 2030

10.11.2022

Samfunnsforum 9. mai 2022:  
Agder fylkeskommune på  
LinkedIn: Årets viktigste dialog  
om arealforvaltning og  
industrietableringer på...

# 1. Felles mål



**AGDER**  
fylkeskommune

## Kompetansestrategi Agder 2030

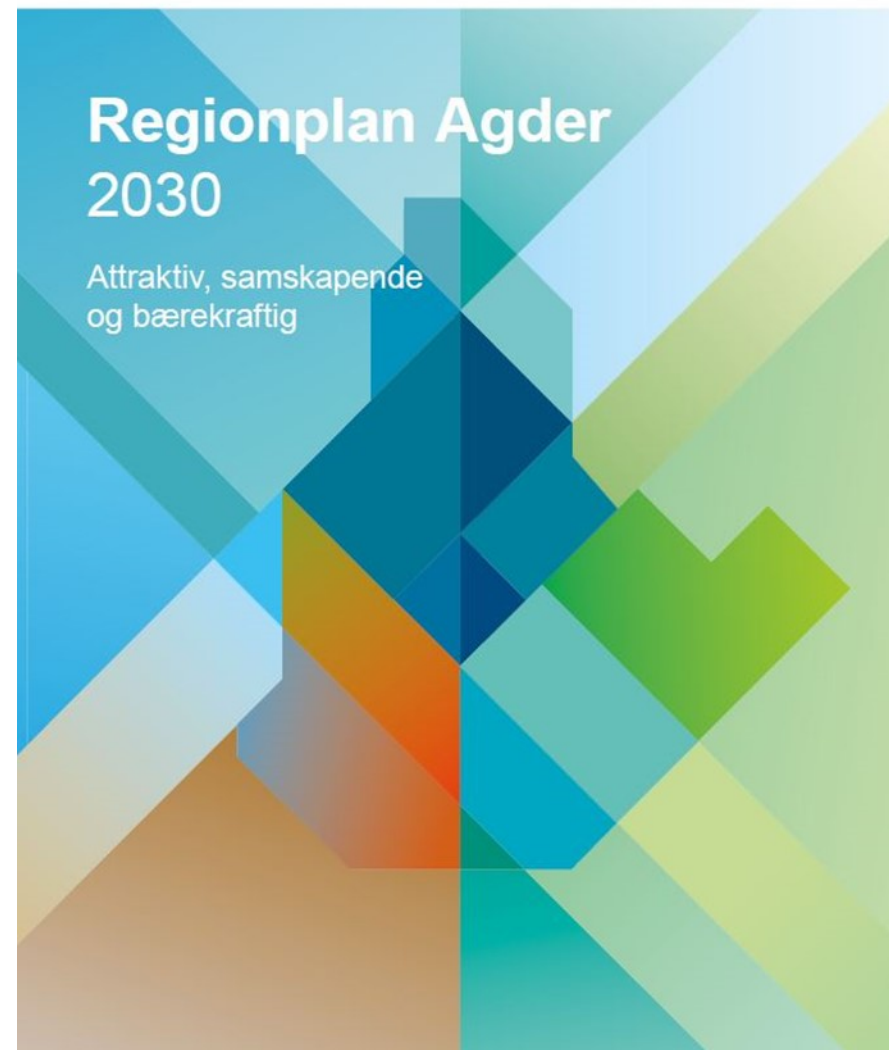
– for bedre balanse mellom tilbud og etterspørsel  
etter kompetanse i det regionale arbeidsmarkedet



**AGDER**  
fylkeskommune

## Regionplan Agder 2030

Attraktiv, samskapende  
og bærekraftig



**AGDER**  
fylkeskommune

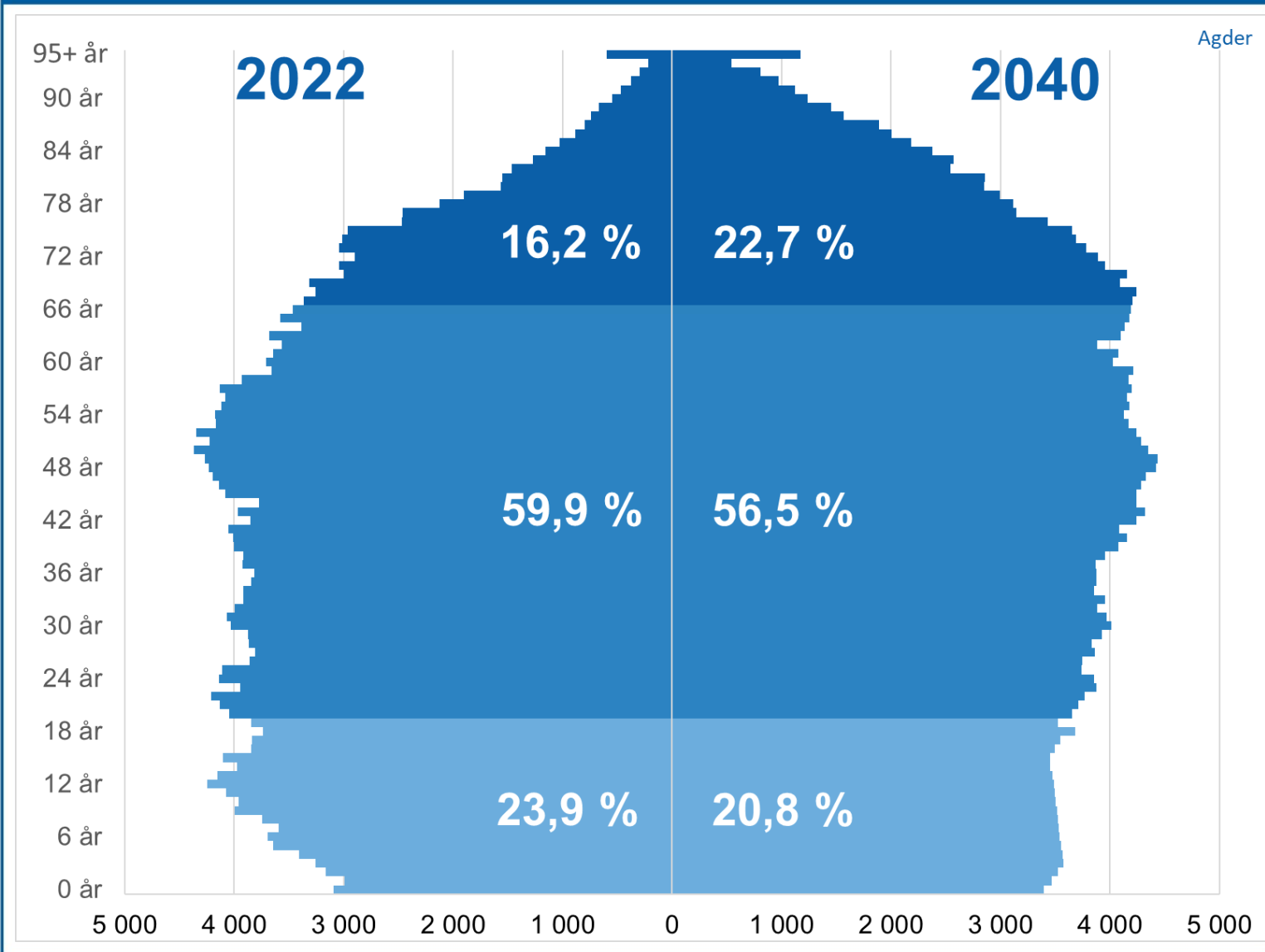
Samarbeid for å nå målene

# Klimagassutslippene skal ned og levekårene skal opp

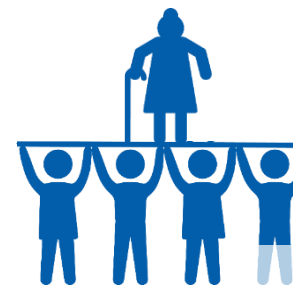


## 2. Felles kunnskapsgrunnlag

## Befolkningssammensetning i Agder i 2022 og 2040

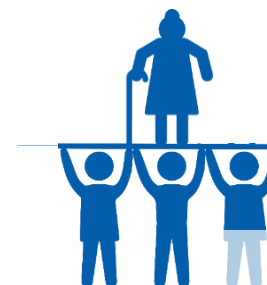


## Aldersbæreevne 2022



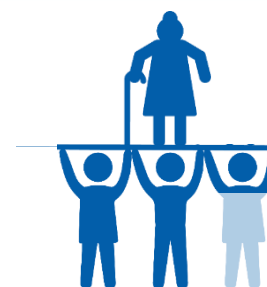
3,7

## Aldersbæreevne 2040



2,5

## Aldersbæreevne 2050



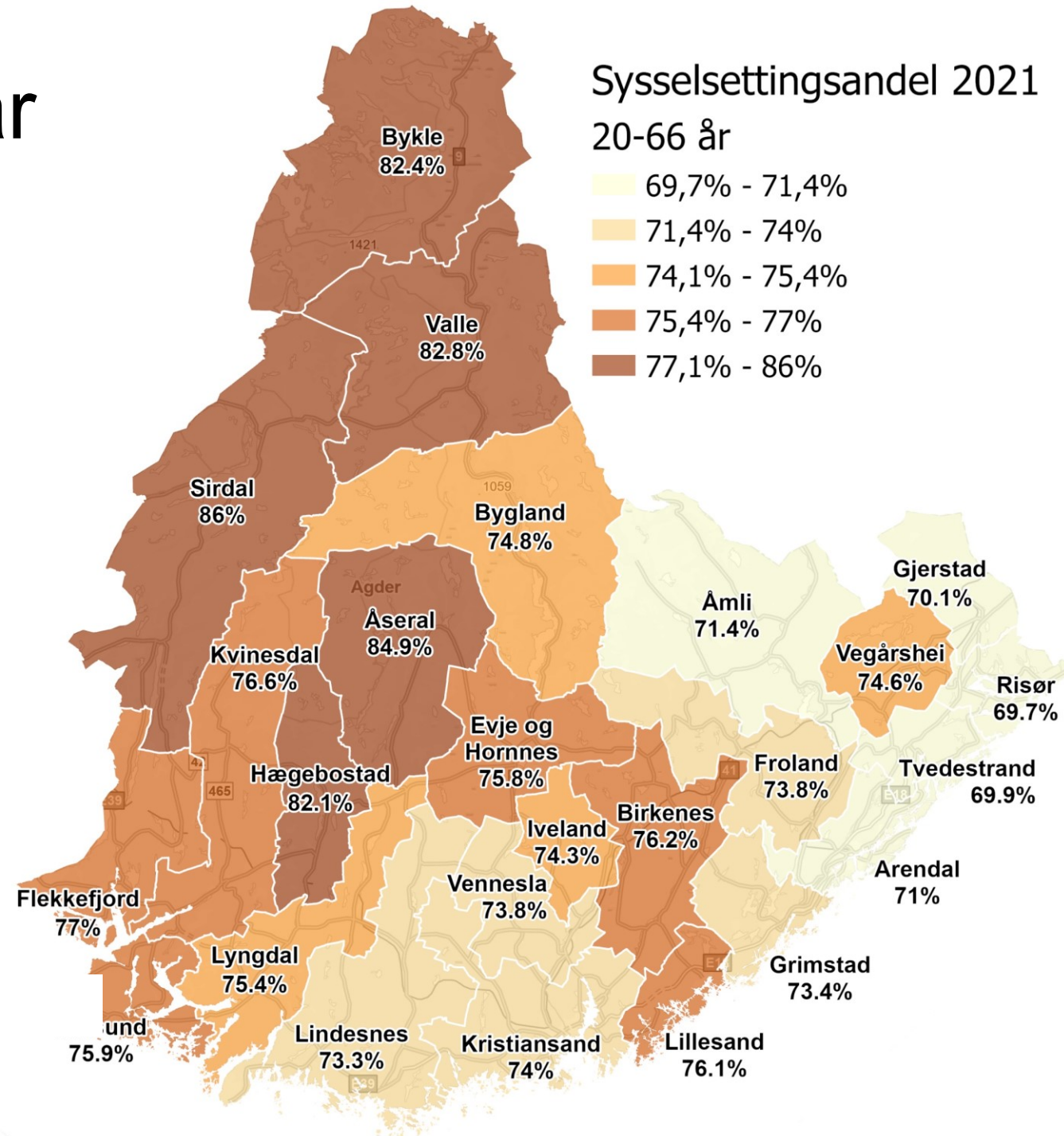
2,2

# Syssestetting 20-66 år

## Regionale forskjeller:

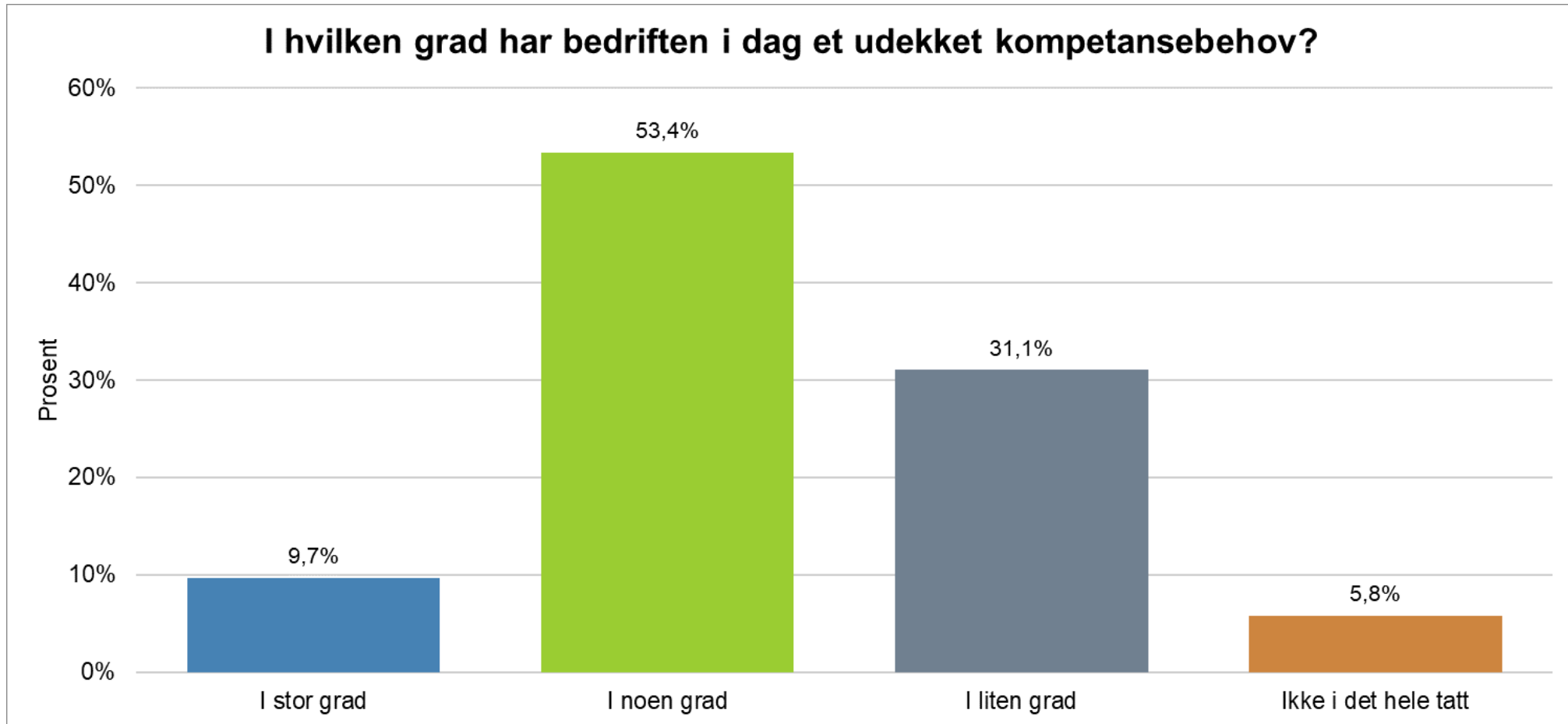
- Lavest sysselsetningsgrad helt øst i Agder
- Høyest sysselsetningsgrad i de aller minst sentrale kommunene.

20-66	Begge kjønn	Menn	Kvinner
Agder	73,8	76,4	71,1
Norge	77,1	79,2	74,9



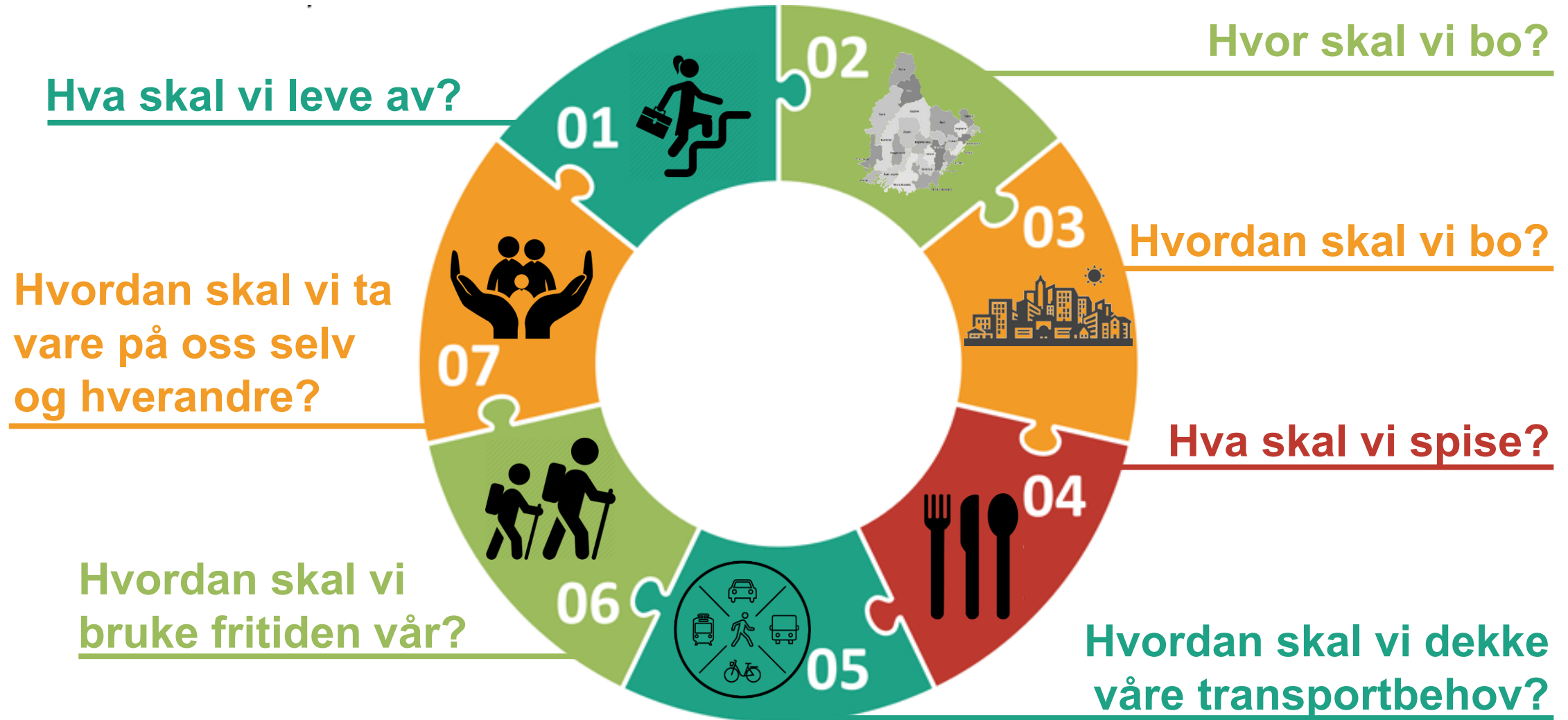


# Kompetansepilot Agder: kompetansebehov



# 3. Nye tankesett og arbeidsformer

# #vårtagder



# Hvor leter vi etter svar?



# 4. Samarbeid på tvers

### Sjekkliste for arbeid i Agder fylkeskommune før du starter (Betaversjon 2019)

#### 1. Hvorfor?

- Hvorfor skal jeg gjøre dette?
- Hvordan bidrar det til at Agder blir en attraktiv, samskapende og bærekraftig region?  
(Kan du ikke svare på disse spørsmålene – glem det ...)

#### 2. Hvem er brukerne?

- Hvem er brukerne eller interessentene av dette?
- Bør noen av disse involveres?

#### 3. Hvilken kompetanse?

- Hvilken kompetanse må jeg ha med for å løse dette?  
(Garantert bredere og på et tidligere tidspunkt enn du tror ...)

#### 4. Hvor finnes kompetansen?

- Hvor finner jeg kompetansen og hvem må jeg snakke med? (Det skal mye til for at kompetansen ikke finnes i fylkeskommunen, eller i resten av Agder ...)

#### 5. Hvem beslutter?

- Hvem eier prosessen?
- Hvem tar den endelige beslutningen?

#### 6. Hvilken arbeidsform?

- Hvilken arbeidsform er best egnet til å løse utfordringen?

#### 7. Hvordan lære?

- Hvordan skal vi evaluere og lære underveis og/eller etter at utfordringen er løst?

#### 8. Hvordan dele?

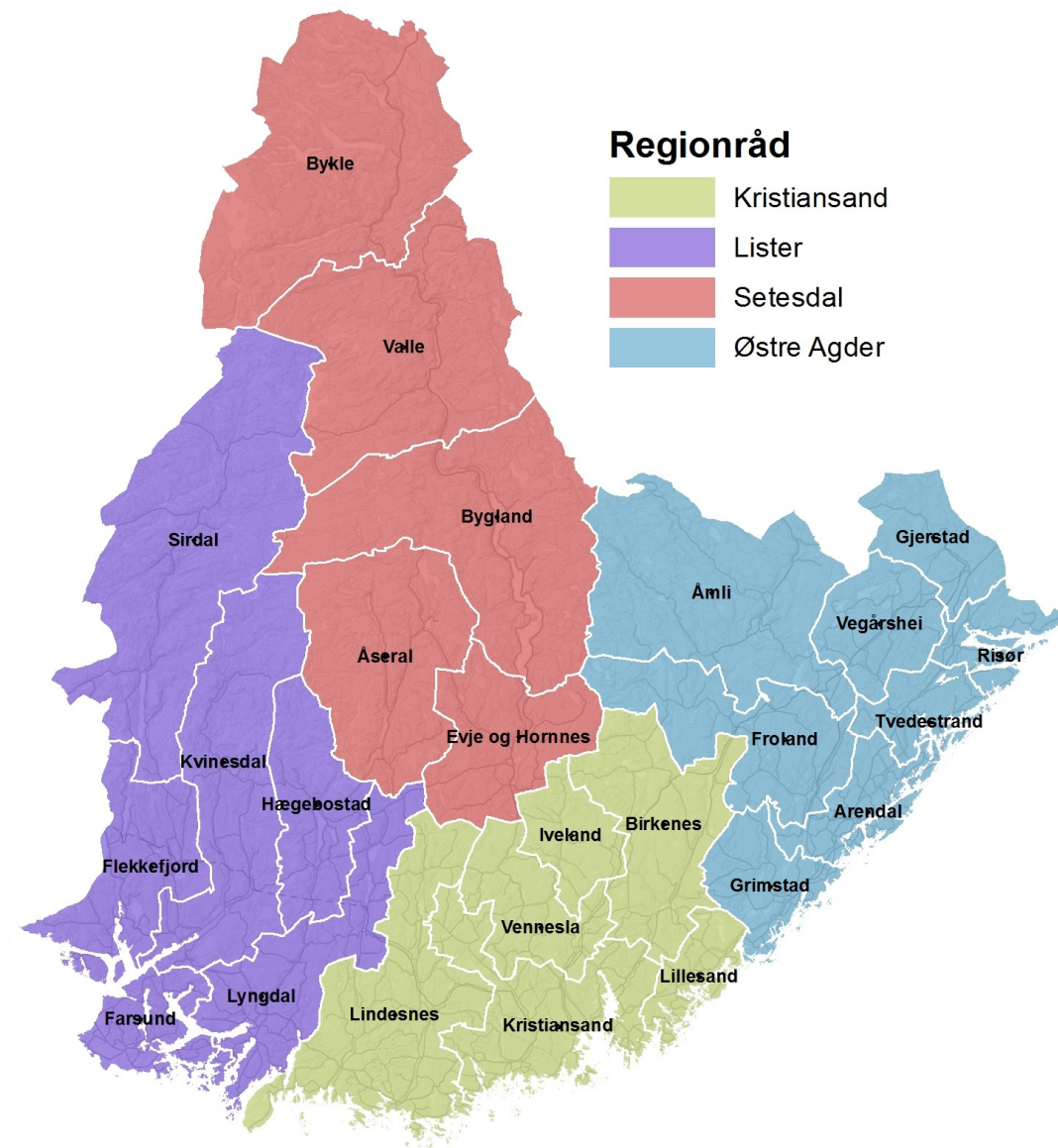
- Hvem skal informasjon om denne prosessen deles med for å lære, forankre og koordinere?  
(Sannsynligvis med flere enn du tror ...)

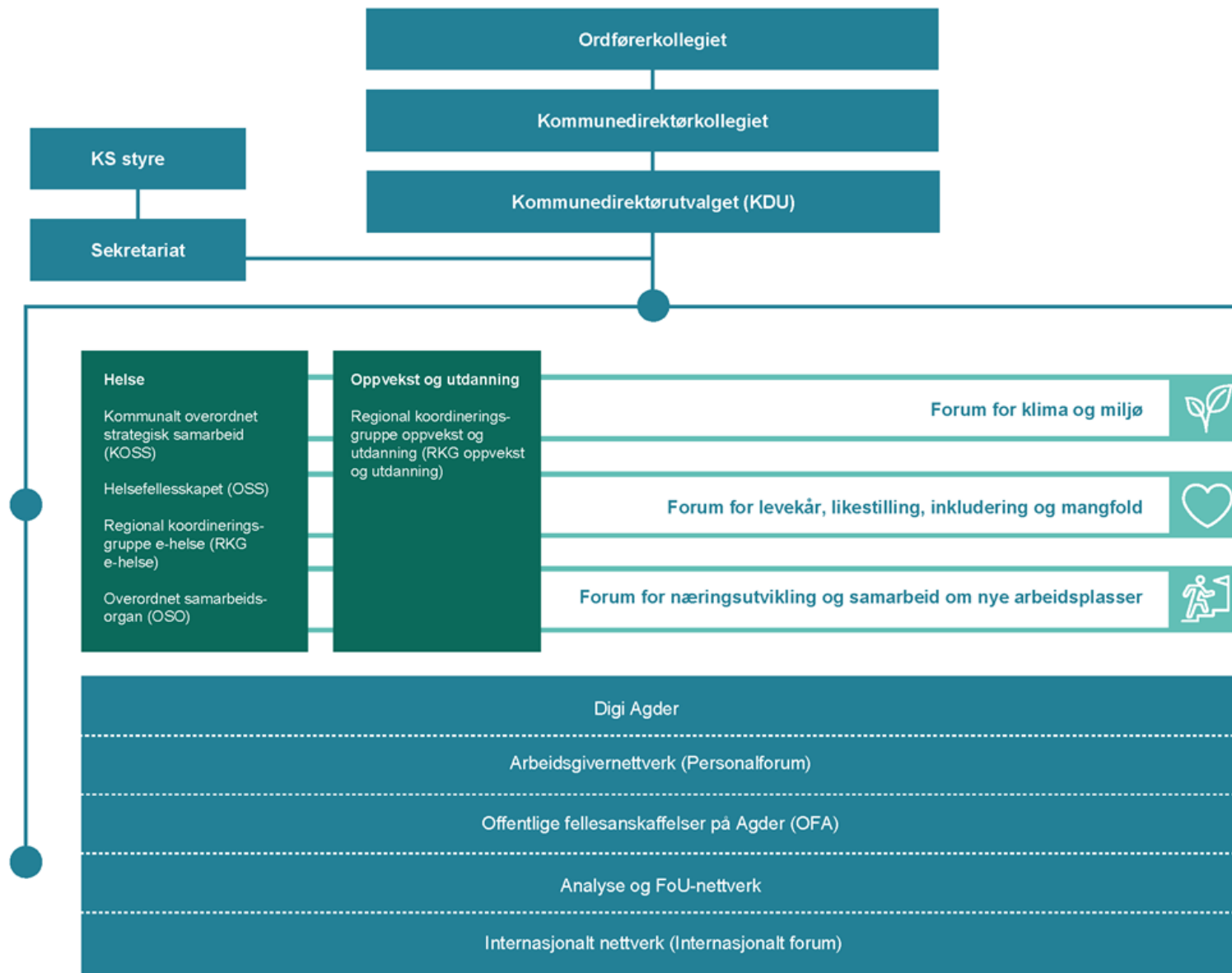
#### 9. Hvordan synliggjøre?

- Er dette noe vi skal fortelle omverdenen om?  
(Husk åpenhet, tillit og en framoverlent fylkeskommune ...)











# Forum for samfunnsutvikling 2021 → 2022

**Mål i Regionplan Agder 2030: Verdiskaping er basert på bærekraftig bruk av menneskelige ressurser og naturressurser, og det er god balanse mellom tilbud og etterspørsel etter kompetanse i det regionale arbeidsmarkedet**

- Strategi for kraftforedlende industri på Agder
- Digitalt kart over næringsareal videreutvikles – strømkapasitet integreres i løsningen
- Kompetansemobilisering og kompetansetiltrekning.

**Mål i Regionplan Agder 2030: byer, tettsteder og bygdesentre er utviklet kompakt og med kvalitet. Stedene har gode og inkluderende bomiljøer og møteplasser.**

- Systematisk samarbeid med kommuner for å utvikle gode nærmiljøer. Fylkeskommunen bidrar bl.a. med kunnskapsgrunnlag, veiledning og metodikk.
- Kompetanse og inkludering i arbeidslivet.



# Leve hele livet – lære hele livet

