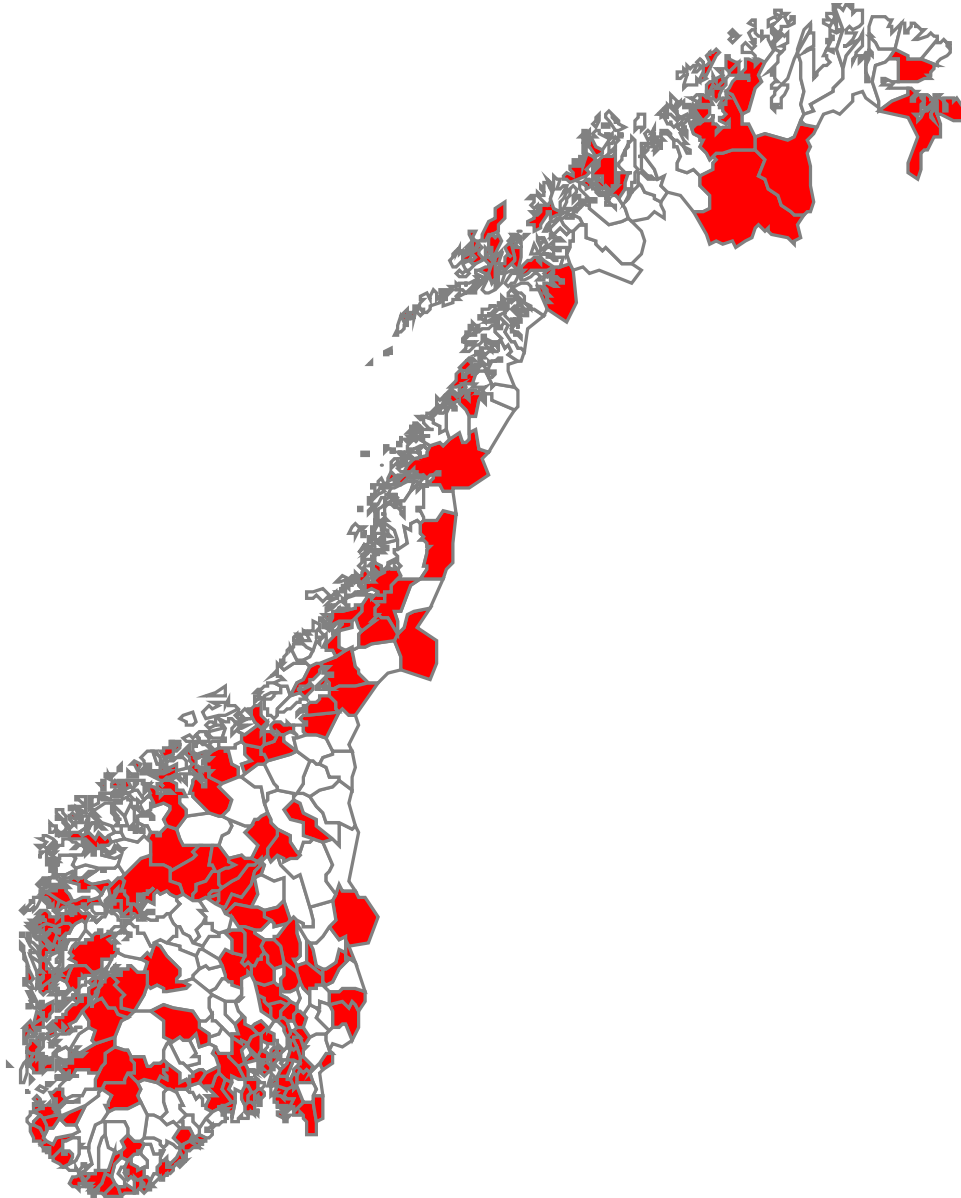


Dato: 26.02.2015

# KS REGNSKAPSUNDERSØKELSE 2014



**Svar fra 191 kommuner (inkl Oslo) og 18 fylkeskommuner**

## Regnskapsundersøkelsen 2014 - kommuner og fylkeskommuner

### 1. Innledning

KS har samlet inn finansielle hovedtall fra regnskapene til kommuner og fylkeskommuner for 2014. Det gjelder 190 kommuner med 70,3 pst av folkemengden utenom Oslo, Oslo kommune og alle fylkeskommuner. Tallene som presenteres er fra kommune- og fylkeskasseregnskaper (ikke konsernregnskap).

Så langt har 44 pst av kommunene svart. Høyest svarprosent er fra kommuner på Østlandet med 56 pst, tett fulgt av Agder/Rogaland med 54 pst. Svakest svarprosent er fra kommunene i Nord-Norge med 26 pst.

### 2. Sammendrag netto driftsresultat, investeringer og gjeld 2014

#### *Kommunene utenom Oslo*

Undersøkelsen viser at netto driftsresultat for kommunene som har svart er på **1,03 pst** av driftsinntekter i 2014 mot 1,09 pst for disse kommunene i 2013 (landsgj snitt for alle var på 0,94 pst for kommuner utenom Oslo). Merk at tallene for 2013 er korrigert for moms-kompensasjon for investeringer som fra og med 2014 ikke lenger føres i driftsregnskapet, men i investeringsregnskapet. Dette for å gjøre tallene for de to årene sammenlignbare.

Et korrigert nivå på netto driftsresultat hvor det tas hensyn til netto premieavvik viser en betydelig svakere resultatutvikling mellom 2013 og 2014. Det er således de spesielle føringsreglene for pensjon som særlig påvirker nivået i 2014 i forhold til 2013.

	Utvalget 2013	Utvalget 2014
<b>Netto driftsresultat, mill kr</b>	<b>2 302,5</b>	<b>2 281,2</b>
<b>Prosent av driftsinntekter</b>	<b>1,1 %</b>	<b>1,0 %</b>
Netto premieavvik inkl amortisering, mill kr	109,8	-1 866,4
Prosent av driftsinntekter	0,1 %	-0,8 %
<b>Korrigert netto driftsresultat, mill kr</b>	<b>2 412,2</b>	<b>414,8</b>
<b>Prosent av driftsinntekter</b>	<b>1,1 %</b>	<b>0,2 %</b>

Budsjettundersøkelsen 2014 fra KS viser at det opprinnelig ble budsjettert med et netto driftsresultat på 0,77 pst (for de samme kommunene som har svart ved regnskapsundersøkelsen) noe som er om lag 0,3 prosentpoeng svakere enn i regnskap fra de samme kommunene (1,05 pst), se egen tabell vedlegg. Ser man nærmere på tallene fra budsjettundersøkelsen opp mot regnskap, viser spesielt renteinntekter/utbytte/gevinst omløpsmidler en endring på nær 1,1 mrd kr, mens brutto driftsresultat svekkes med om lag 0,5 mill kr, bl a som følge av skattesvikt. Når utslaget ikke blir større for brutto driftsresultat har nok dette i stor grad sin årssak i økt inntektsføring av premieavvik.

*Hvis det positive netto premieavviket holder seg for alle de gjenværende kommunene og det antas at også Oslo vil ligge på dette nivået samt at det tas hensyn til utslaget for fylkeskommunene, kan det akkumulerte premieavviket for kommunesektoren i 2014 øke med om lag 3 ½ mrd kr til omlag 30 mrd kr.*

Ut fra tallene så langt, tyder undersøkelsen på at **netto driftsresultat for kommunene utenom Oslo vil ligge på om lag 1 pst i 2104**. Men ettersom det fortsatt mangler en del kommuner – spesielt mindre kommuner og mange fra Nord-Norge, er resultatet fortsatt beheftet med usikkerhet. Det ser i alle fall ut til at nivået er langt fra den oppgitte «normen» fra TBU på 1 ¾ pst i netto driftsresultat for kommunene.

Både investeringer og lånegjeld vokser relativt sterkt fra 2013 til 2014 for de kommunene som har svart. Brutto investeringer øker med 10,5 pst til 27,1 mrd kr og brutto lånegjeld med om lag 11 pst. Som andel av driftsinntektene utgjør brutto investeringer 12,3 pst (11,7 pst i 2013). Tradisjonelt svinger nivået på investeringsveksten mellom kommunene, så fortsatt kan vekstanslaget bli påvirket når tall kommer fra flere kommuner. Inntekter knyttet til investeringer som salg av driftsmidler og fast eiendom, momskompensasjon investeringer, refusjonsinntekter fra private mm øker med om lag 2 1/5 pst til 8,4 mrd kr. Dette medfører at netto investeringer øker med vel 14 pst til 18,7 mrd kr.

Undersøkelsen viser en vekst også i brutto langsiktig lånegjeld ekskl pensjonsgjeld – fra 185 mrd kr i 2013 til 204,7 mrd kr i 2014, dvs et gjeldnivå på omlag 92,7 pst av samlede driftsinntekter. Dvs at norske kommuner nærmer seg i snitt en langsiktig ordinær lånegjeld på nivå med driftsinntektene. Ser vi på netto lånegjeld (bruttogjeld fratrukket utlån og ubrukte lånemidler) har disse kommunene kommet opp i om lag 69 pst av driftsinntektene (om lag 66 pst i 2013).

### Oslo kommune

Tallene fra Oslo viser et netto driftsresultat i 2014 med 608 mill kr eller på 1,2 pst av driftsinntektene mot 1,3 pst i 2013 (justert for momskompensasjon for investeringer). Investeringsutgiftene er på nær 3,85 mrd kr eller 7,7 pst av driftsinntektene. Det er en økning på nær 36 pst i forhold til året før. Investeringsinntektene faller fra over 1 mrd kr i 2013 (inkl momskompensasjon investeringer) til 491 mill kr.

Andre korreksjoner kan gjøres på samme måte som for kommunene, se tall under:

	2013	2014
<b>Netto driftsresultat, mill kr</b>	<b>608,7</b>	<b>607,8</b>
<b>Prosent av driftsinntekter</b>	<b>1,3 %</b>	<b>1,2 %</b>
Netto premieavvik inkl amortisering, mill kr	169,4	-82,1
Prosent av driftsinntekter	0,4 %	-0,2 %
<b>Korrigert netto driftsresultat, mill kr</b>	<b>778,1</b>	<b>525,7</b>
<b>Prosent av driftsinntekter</b>	<b>1,6 %</b>	<b>1,1 %</b>

Gjelden til Oslo som bykasse oppgis til 16,5 mrd kr som er en svak nedgang med 3,4 pst fra nivået i 2013 på 17,1 mrd kr.

### Fylkeskommunene

Netto driftsresultat i 2014 viser et nivå på **3,0 pst** mot 2,8 pst i 2013. Her er det også på samme måte som for kommunene korrigert i 2013 for momskompensasjon for investeringer.

Andre korreksjoner kan gjøres på samme måte som for kommunene, se tall under:

	2013	2014
<b>Netto driftsresultat, mill kr</b>	<b>1 824,6</b>	<b>2 050,4</b>
<b>Prosent av driftsinntekter</b>	<b>2,8 %</b>	<b>3,0 %</b>
Netto premieavvik inkl amortisering, mill kr	-133,1	-628,6
Prosent av driftsinntekter	-0,2 %	-0,9 %
<b>Korrigert netto driftsresultat, mill kr</b>	<b>1 691,5</b>	<b>1 421,8</b>
<b>Prosent av driftsinntekter</b>	<b>2,6 %</b>	<b>2,1 %</b>

Et korrigert nivå på netto driftsresultat viser noe svakere nivå for 2014, dvs 2,1 pst. Også for fylkeskommunene er det føringsreglene for pensjon som holder driftsresultatet oppe i 2014.

Brutto investeringer øker for fylkeskommunene fra 2013 til 2014 med 2,5 pst, fra 14,3 mrd kr til 14,66 mrd kr. Mottatte investeringsinntekter synker svakt med 0,9 pst til 6,62 mrd kr noe som gjør at netto investeringer stiger med 5,5 pst fra 7,62 mrd kr til 8,04 mrd kr i 2014.

Fortsatt øker brutto lånegjeld relativt sterkt med 10 pst fra 45 mrd kr til 49,5 mrd kr og utgjør 72,7 pst av driftsinntektene mot 69,1 pst i 2013.

### **Netto driftsresultat for kommuner og fylkeskommuner i 2014**

Med de tallene som er omtalt foran vil dette kunne gi et samlet netto driftsresultat for kommuner og fylkeskommuner inkl Oslo på om lag **1,3 pst** i 2014.

### **3. Mer om kommunene utenom Oslo**

#### **Brutto driftsresultat**

De samlede driftsinntektene vokser med 4,8 pst fra 2013 til 2014, det samme gjør driftsutgiftene. **Brutto driftsresultat** ekskl avskrivninger holder seg tilnærmet uendret på 4,3 pst av samlede driftsinntekter i 2014 (4,2 pst i 2013). Avskrivningene (som ikke har resultat-effekt) utgjør nær 8,6 mrd kr for kommuner som har svart eller 3,9 pst av samlede driftsinntekter. Til sammenlikning utgjør betalte avdrag i 2014 om lag 2,9 pst av samlede inntekter.

#### **Eksterne finansielle utgifter og inntekter (renter og avdrag mm)**

Inntektene fra gevinst på finansielle omløpsmidler (art 909) synker med nær 22 pst fra 2013 til 2014, til 982 mill kr. Utbytte (art 905) stiger med 4,4 pst til 1.873 mill kr og utgjør 0,8 pst av driftsinntektene. Renteinntekter (art 900) øker med 6,9 pst. De samlede finansinntektene er tilnærmet på samme nivå som i 2013 (-0,1 pst). Nivået er på 5,9 mrd kr i 2014.

Renteutgiftene stiger med 2,9 pst, mens tap på finansielle omløpsmidler øker sterkt (nær 31 pst), men er allikevel på et lavt nominelt nivå, om lag 275 mill kr. Det vil si at renteutgifter inkl tap omløpsmidler stiger med 3,8 pst til i alt 6,5 mrd kr i 2014. Samlede avdrag øker med 5,2 pst til 6,5 mrd kr.

Dette gir samlet økning i eksterne finansutgifter (netto) fra 6,6 mrd kr i 2013 til 7,2 mrd kr i 2014, dvs med nær 600 mill kr. Målt i forhold til driftsinntektene stiger andelen fra 3,1 pst i belastning i 2013 til 3,2 pst i 2014.

#### **Netto driftsresultat**

Netto driftsresultat for kommunene i undersøkelsen er på 1,03 pst i 2014 mot 1,09 pst året før ( landsgj snitt for alle var på 0,94 pst for kommuner utenom Oslo). Merk at tallene for 2013 er justert for momskompensasjon for investeringer. Det vil si en reduksjon med 0,06 prosentpoeng. Det er kommuner under 3.000 innbyggere som har best resultat med 2,6 pst, men i denne gruppen er det kommet svar fra kun 44 kommuner av 158 kommuner. Det er kommuner mellom 20-50.000 innbyggere som har de svakeste resultatet med 0,6 pst i netto driftsresultat. Her er 28 kommuner av 40 kommuner avgitt svar (70 pst). Etter landsdel er det kommunene i Nord-Norge som kommer dårligst ut med 0,5 pst i netto driftsresultat, Østlandet best med 1,5 pst.

Av kommunene som har svart er det 53 (28 pst) som har negativt netto driftsresultat i 2014. I 2013 er det 36 (19 pst) som hadde under null (av de som har svart), men da uten at momskompensasjon investeringer er korrigert slik at det er ut fra det originale nivået på netto driftsresultat.

Premieavvik og amortiseringen av tidligere års premieavvik påvirker netto driftsresultat. Det er i 2014 en klar økning av inntektsføringen fra premieavvik samtidig som amortiseringen er tilnærmet uendret. Dette gjør at netto inntektsføring blir på 1.866 mill kr i 2014 (0,8 pst av driftsinntektene) fra utgiftsføring i 2013 med 110 mill kr eller til 0,1 pst driftsinntektene. Det vil si en økning på nær 2,0 mrd kr og dette gir et stort positivt bidrag til netto driftsresultat i 2014.

Momskompensasjonsordningen viser tall på nivå med tidligere år som andel av samlede driftsinntekter, nær 1,5 pst for investeringsmomskompensasjon (1,4 pst i 2013) og 1,9 pst for driftsmomskompensasjon (1,8 pst i 2013).

Regnskapsoverskuddet for drift er lavere i 2014 enn i 2013 og utgjør om lag 978 mill kr eller 0,4 pst av driftsinntektene mot 0,7 pst av driftsinntektene i 2013 (1,4 mrd kr).

### **Investeringer**

Bruttoinvesteringsutgifter øker med 10,5 pst fra 2013 til 2014, fra 24.5 mrd kr til 27.1 mrd kr. Ettersom investeringene kan variere sterkt fra år til år for enkeltkommuner, gir tallene her kun en indikasjon på nivået.

Refusjonsinntekter mm knyttet til investeringene øker med 2,4 pst til 8.4 mrd kr. Dette fører til at nettoinvesteringsutgifter øker med 14,6 pst til 18,7 mrd kr i 2014. Også inntekter knyttet til investeringene er det store variasjoner i mellom kommunene og dette gir usikkerhet i tallmaterialet.

Underskudd for lån som kan avledes av de oppgitte tallene fra kommunene ser ut til å øke i 2014 med nær 2 mrd kr, fra 7,8 mrd kr til 9,8 mrd kr for de kommunene som har svart. Et slikt underskudd vil utgjøre 4,4 pst av driftsinntektene.

Brutto lånegjeld øker med 10,7 pst til 204,7 mrd kr. Disposisjonsfond viser en økning med 6,7 pst, fra nær 10,9 mrd kr til 11,6 mrd kr. Dette utgjør 5,2 pst av driftsinntektene på slike fond i kommunene.

Tabell med tall fra hovedoversikt er vedlagt bak.

#### 4. Oslo kommune

Driftsinntekter vokser svakt sterkere enn driftsutgifter ekskl avskrivninger 5,2 pst mot 5,1 pst, slik at brutto driftsresultat ekskl avskrivninger holdes uendret med 1,5 pst av driftsinntektene.

Netto eksterne finansutgifter øker fra 102 mill kr i 2013 til 156 mill kr i 2014.

Samlet fører endringene foran til at netto driftsresultat synker fra 1,3 pst i 2013 til 1,2 pst i 2014, dvs med knapt 1 mill kr for Oslo bykasse. Regnskapet har for driften et regnskapsoverskudd på 136 mill kr.

Investeringene øker fra 2.831 mill kr til 3.847 mill kr i 2014, mens investeringsinntekter synker fra 1.076 mill kr til 491 mill kr. Dette fører til sterk økning i netto investeringer, fra 1.755 mill kr til 3.356 mill kr.

Det registreres for bykassen litt lavere brutto lånegjeld i 2014 enn i 2013, fra 17,1 mrd kr til 16,51 mrd kr. Men dette kan ikke sees isolert fra tall som gjelder Oslo som konsern. Det er gjeld for konsernet som bør sees på for Oslo. Men den type data er nå ikke samlet inn hverken for Oslo eller andre kommuner, men kommer senere via KOSTRA.

#### 5. Mer om fylkeskommunene

##### **Brutto driftsresultat**

Driftsinntektene vokser litt sterkere enn driftsutgiftene ekskl avskrivninger i 2013, 4,4 pst i forhold til 4,0 pst. Brutto driftsresultat (eksklusive avskrivninger) øker fra 5,5 pst av driftsinntektene til 5,9 pst i 2014.

##### **Eksterne finansielle utgifter og inntekter**

Renteinntekter inkl utbytte og gevinst fra finansielle omløpsmidler øker med 4,1 pst fra 2013 til 2014, fra 1.387 mill kr til 1.446 mill kr. Det er økt utbytte med om lag 20 mill kr.

Renteutgiftene øker mer med nær 9 pst (9,1), fra 1.332 mill kr til 1.454 mill kr. Samlede avdrag vokser med nær 7 pst (7,4 pst) fra 1.801 mrd kr til 1.934 mrd kr.

Samlet fører dette til en økning i belastningen fra netto eksterne finansutgifter fra 1.746 mill kr i 2013 til 1.943 mill kr i 2014, dvs utgjør om lag 2,9 pst av driftsinntektene mot 2,7 pst i 2013.

##### **Netto driftsresultat**

Netto driftsresultat for fylkeskommunene var på 2,8 pst i 2013 (ekskl momskompensasjon investeringer) og øker med 0,2 pst-poeng til 3,0 pst i 2014. Alle fylkeskommunene har i 2014 positivt netto driftsresultat.

Premieavvik og amortiseringen av tidligere års premieavvik føres på funksjon 470 og 471 og påvirker netto driftsresultat. Det er i 2014 en økning av inntektsføringen fra premieavviket (netto) og det øker fra nær 133 mill kr i 2013 (0,2 pst av driftsinntektene) til 628 mill kr eller til 0,9 pst av driftsinntektene i 2014. Sånn sett påvirker dette netto driftsresultat i 2014 i

positiv retning med 0,9 prosentpoeng mot 0,2 prosentpoeng i 2013. Men fremover i tid må dette tilbakeføres til regnskapet via fremtidige driftsresultater.

Tall for momskompensasjonsordningen viser nær 3,1 pst for investeringsmoms-kompensasjon som andel av driftsinntekter og 3,7 pst for driftsmomskompensasjon.

Så langt viser (drifts)regnskapet at fylkeskommunene i 2014 hadde et «regnskapsover-skudd» på nær 857 mill kr (1.087 mill kr i 2013).

### ***Investeringer***

Bruttoinvesteringsutgifter øker med 2,5 pst fra 2013 til 2014, fra 14.308 mill kr til 14.663 mill kr. Investeringsinntekter synker svakt med 0,9 pst fra 6.684 mill kr til 6.625 mill kr. Det vil si at netto investeringer øker med 5,5 pst fra 7.620 mill kr til 8.038 mill kr.

Anslag på undeskudd før lån for fylkeskommunene er nesten uendret, fra nær 3,99 mrd kr til 4,05 mrd kr, dvs med om lag 60 mill kr.

Brutto lånegjeld (ekskl pensjonsgjeld) øker med 10,0 pst, fra 45.034 mill kr til 49.529 mill kr.

## RESULTATER FRA REGNSKAPSUNDERSØKELSEN 2014

<b>Kommuner uten Oslo</b>				
<i>Antall kommuner med svar:</i>	<b>190</b>	<i>Andel folketall (ekskl Oslo):</i>		<b>70,3 %</b>
<b>Hovedtall mill.kr</b>	<b>År 2013</b>	<b>År 2014</b>	<b>Endring i pst</b>	
Driftsinntekter (justert 2013 momskomp inv)	210 656,7	220 802,1	4,8 %	
Driftsutgifter	209 775,1	219 876,9	4,8 %	
<i>herav avskrivninger</i>	8 056,1	8 589,0	6,6 %	
<b>Brutto driftsresultat</b>	<b>881,6</b>	<b>925,2</b>		
<b>Prosent av driftsinntekter</b>	<b>0,4 %</b>	<b>0,4 %</b>		
<b>Brutto driftsresultat (ekskl avskrivninger)</b>	<b>8 937,7</b>	<b>9 514,2</b>		
<b>Prosent av driftsinntekter</b>	<b>4,2 %</b>	<b>4,3 %</b>		
<b>Finansinntekter (renter inkl utbytte og gevinst omløp)</b>	<b>5 931,5</b>	<b>5 925,2</b>	-0,1 %	
<i>herav utbytte/eieruttak (905)</i>	1 793,0	1 872,5	4,4 %	
<i>gevinst finansielle omløpsmidler (909)</i>	1 264,7	981,9	-22,4 %	
<i>renteinntekter (900)</i>	2 873,8	3 070,7	6,9 %	
<b>Renteutgifter inklusive tap omløpsmidler</b>	<b>6 288,4</b>	<b>6 527,0</b>	3,8 %	
<i>Herav tap finansielle omløpsmidler</i>	210,6	274,7	30,5 %	
<i>renteutgifter</i>	6 077,8	6 252,3	2,9 %	
Avdragsutg (netto)	6 190,9	6 513,1	5,2 %	
Utlån	87,4	118,1	35,1 %	
<b>Netto eksterne finansutgifter</b>	<b>6 635,2</b>	<b>7 233,0</b>	9,0 %	
<b>Prosent av driftsinntekter</b>	<b>3,1 %</b>	<b>3,3 %</b>		
<b>Netto driftsresultat (2013 just momskomp investering)</b>	<b>2 302,5</b>	<b>2 281,2</b>		
<b>Prosent av driftsinntekter</b>	<b>1,09 %</b>	<b>1,03 %</b>		
<b>Regnskapsoverskudd fra driften</b>	<b>1 404,8</b>	<b>977,7</b>		
<b>Prosent av driftsinntekter</b>	<b>0,7 %</b>	<b>0,4 %</b>		
<b>Brutto investeringer</b>	<b>24 546,9</b>	<b>27 133,0</b>	10,5 %	
<b>Prosent av driftsinntekter</b>	<b>11,7 %</b>	<b>12,3 %</b>		
Investeringsinntekter	8 214,9	8 412,4	2,4 %	
<b>Netto investeringer</b>	<b>16 332,0</b>	<b>18 720,7</b>	14,6 %	
<b>Underskudd før lån</b>	<b>-7 751,2</b>	<b>-9 808,3</b>		
<b>Prosent av driftsinntekter</b>	<b>-3,7 %</b>	<b>-4,4 %</b>		
<b>Brutto lånegjeld</b>	<b>184 982,1</b>	<b>204 698,4</b>	10,7 %	
<b>Detaljer fra driftsregnskapet:</b>				
Premieavvik inkl amortisering (minus betyr inntektsføring)	109,8	-1 866,4	-1800,5 %	
<i>Andel av innt</i>	0,1 %	-0,8 %		
<i>(herav årets premieavvik, funksjon 170)</i>	-1 560,8	-3 492,3	124 %	
<i>(herav amortisering, funksjon 171)</i>	1 670,5	1 625,9	-3 %	
Momskompensasjon drift	3 851,2	4 203,8	9,2 %	
<b>Andel av inntekter</b>	<b>1,8 %</b>	<b>1,9 %</b>		
<b>Korr netto driftsresultat (for premieavvik)</b>	<b>1,1 %</b>	<b>0,2 %</b>		
<b>Korr netto driftsresultat i tillegg uten gevinst omløpsmidler</b>	<b>0,6 %</b>	<b>-0,1 %</b>		
<b>* I 2013 også for momskomp investeringer</b>				
Momskompensasjon investeringer	2 957,8	3 230,3	9,2 %	
<b>Andel av inntekter</b>	<b>1,4 %</b>	<b>1,5 %</b>		
<b>Antall med negativt netto driftsresultat:</b>	<b>36</b>	<b>53</b>		
Andel etter antall kommuner pst:	19 %	28 %		
Andel etter antall innbyggere	8	16,0 %		



## RESULTATER FRA KS REGNSKAPSUNDERSØKELSE 2014

(FRA KOSTRAREGNSKAP)

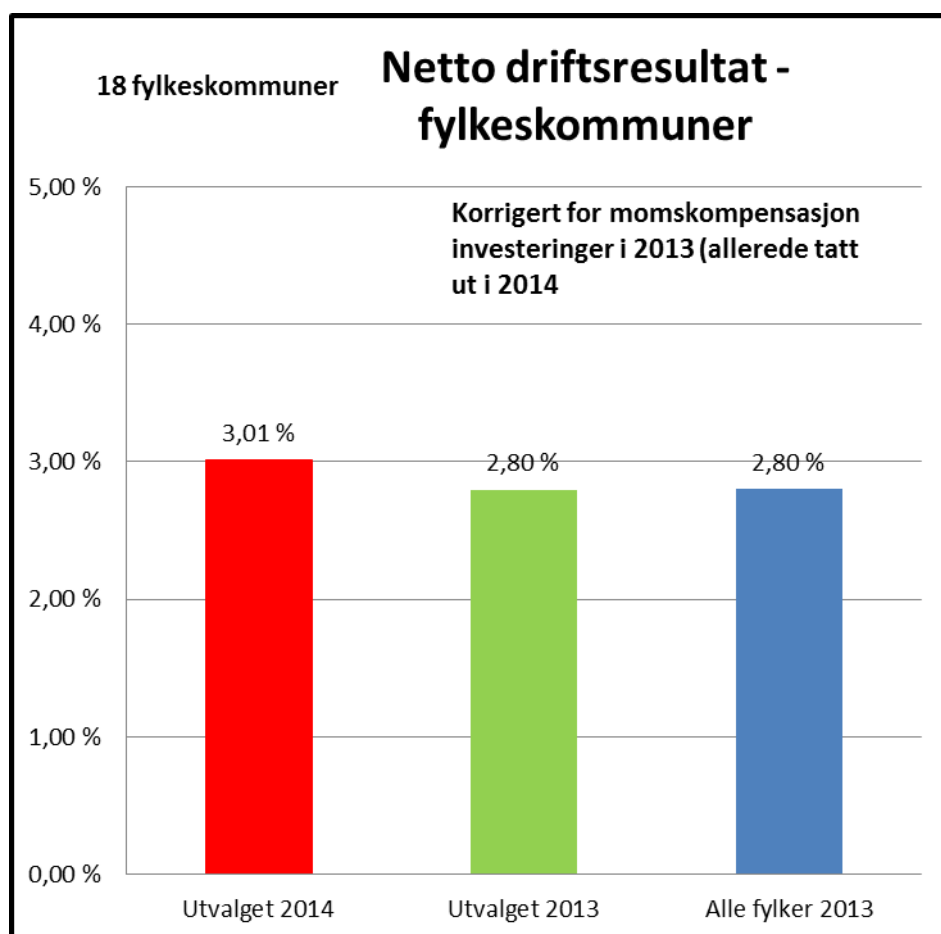
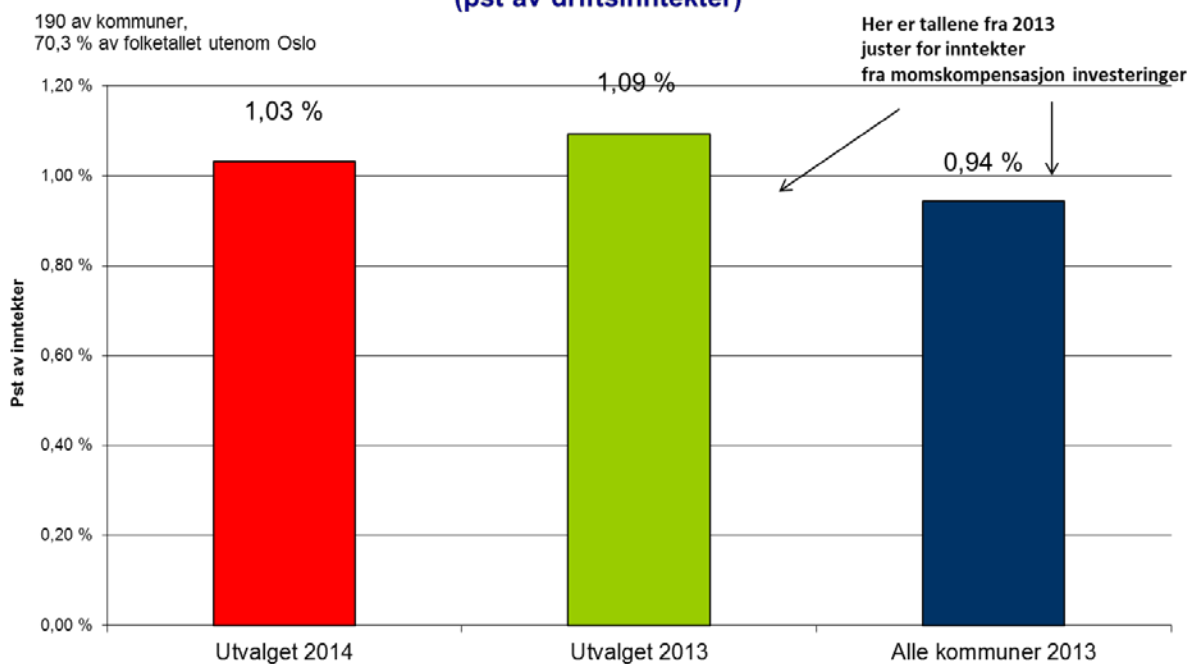
### Oslo kommune

Hovedtall mill.kr	År 2013	År 2014	Endring i pst
Driftsinntekter	47 265,8	49 705,2	5,2 %
Driftsutgifter	47 647,0	50 037,7	5,0 %
<i>herav avskrivninger</i>	1 092,2	1 096,2	0,4 %
<b>Brutto driftsresultat</b>	<b>-381,2</b>	<b>-332,5</b>	-12,8 %
<b>Prosent av driftsinntekter</b>	<b>-0,8 %</b>	<b>-0,7 %</b>	
<b>Brutto driftsresultat (ekskl avskrivninger)</b>	<b>711,1</b>	<b>763,7</b>	
<b>Prosent av driftsinntekter</b>	<b>1,5 %</b>	<b>1,5 %</b>	
Finansinntekter (renter inkl utbytte og gevinst omløpsm)	1 652,4	1 667,1	0,9 %
<i>herav utbytte/eieruttak</i>	1 012,5	1 012,2	0,0 %
<i>gevinst finansielle omløpsmidler</i>	-	-	
Renteutgifter inklusive tap omløpsmidler	695,0	690,9	-0,6 %
<i>Herav tap finansielle omløpsmidler</i>	-	-	
Avdragsutg (netto)	1 031,8	1 103,0	6,9 %
Utlån	27,9	28,9	3,6 %
Netto eksterne finansutgifter	102,4	155,9	
<b>Prosent av driftsinntekter</b>	<b>0,2 %</b>	<b>0,3 %</b>	
<b>Netto driftsresultat</b>	<b>608,7</b>	<b>607,8</b>	
<b>Prosent av driftsinntekter</b>	<b>1,3 %</b>	<b>1,2 %</b>	
<b>Regnskapsoverskudd fra driften</b>	<b>0,0</b>	<b>135,9</b>	
<b>Brutto investeringer</b>	<b>2 831,2</b>	<b>3 847,1</b>	35,9 %
<b>Prosent av driftsinntekter</b>	<b>6,0 %</b>	<b>7,7 %</b>	
Investeringsinntekter	1 076,0	491,1	-54,4 %
<b>Netto investeringer</b>	<b>1 755,1</b>	<b>3 356,0</b>	91,2 %
<b>Underskudd før lån</b>	<b>-86,7</b>	<b>-1 616,2</b>	
<b>Prosent av driftsinntekter</b>	<b>-0,2 %</b>	<b>-3,3 %</b>	
<b>Brutto lånegjeld</b>	<b>17 104,8</b>	<b>16 530,8</b>	-3,4 %
<b>Detaljer fra driftsregnskapet:</b>			
Premieavvik inkl amortisering (minus betyr inntektsføring)	169,4	-82,1	
<i>Andel av innt</i>	0,4 %	-0,2 %	
<i>(herav årets premieavvik, funksjon 170)</i>	-401,5	-697,2	
<i>(herav amortisering, funksjon 171)</i>	570,9	615,1	
Momskompensasjon drift	832,1	949,0	
<b>Andel av inntekter</b>	<b>1,8 %</b>	<b>1,9 %</b>	
<b>Korr netto driftsresultat (for premieavvik)</b>	<b>1,6 %</b>	<b>1,1 %</b>	
<b>Korr netto driftsresultat i tillegg uten gevinst omløpsmidler</b>	<b>1,6 %</b>	<b>1,1 %</b>	
<b>* I 2013 også for momskomp investeringer</b>			
Momskompensasjon investeringer	214,5	272,3	
<b>Andel av inntekter</b>	<b>0,5 %</b>	<b>0,5 %</b>	

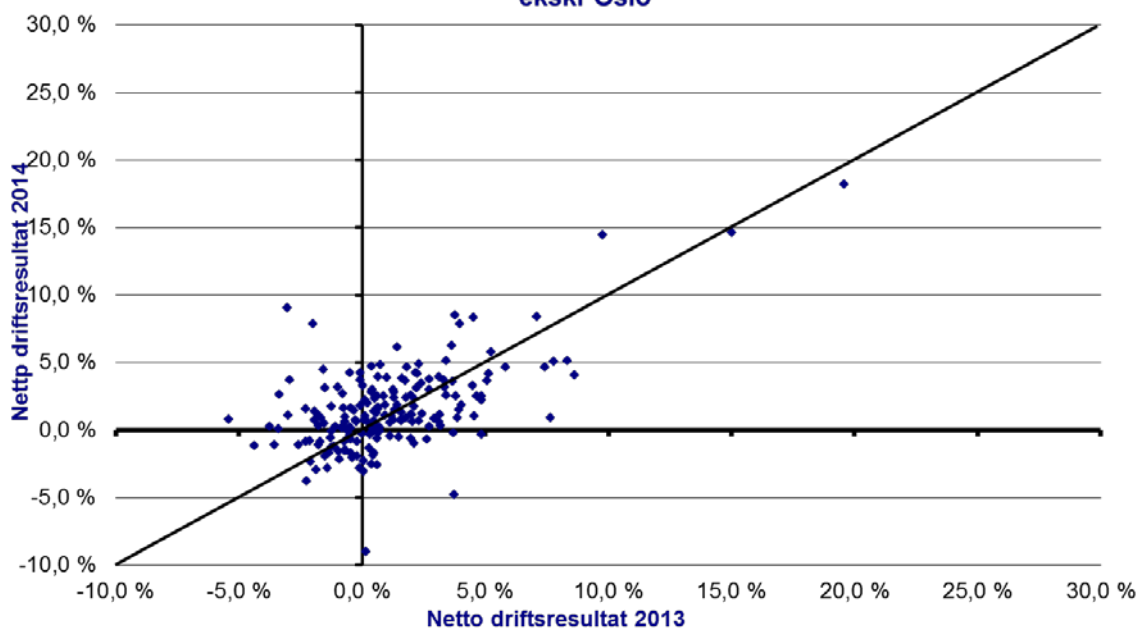
## RESULTATER FRA REGNSKAPSUNDERSØKELSEN 2014

Fylkeskommuner (uten Oslo)				
Antall fylkeskommuner med svar:	18	Andel folketall:		100,0 %
Hovedtall - mill.kr	År 2013	År 2014	Endring i pst	
Driftsinntekter	65 201,3	68 100,4	4,4 %	
Driftsutgifter	64 281,8	67 107,3	4,4 %	
herav avskrivninger	2 650,8	3 000,0	13,2 %	
<b>Brutto driftsresultat</b>	<b>919,5</b>	<b>993,0</b>		
<b>Prosent av driftsinntekter</b>	<b>1,4 %</b>	<b>1,5 %</b>		
<b>Brutto driftsresultat ekskl avskrivninger</b>	<b>3 570,3</b>	<b>3 993,0</b>		
<b>Prosent av driftsinntekter ekskl avskr</b>	<b>5,5 %</b>	<b>5,9 %</b>		
Finansinntekter (renter inkl utbytte og gevinst omløpsm)	1 387,2	1 444,5	4,1 %	
herav utbytte/eieruttak	441,3	460,7	4,4 %	
gevinst finansielle omløpsmidler	33,0	17,6	-46,5 %	
Renteutgifter inklusive tap omløpsmidl	1 331,8	1 453,5	9,1 %	
herav tap på finansielle omløpsmidler	1,7	0,5		
Renter netto	-55,4	8,9		
Avdragsutg (netto)	1 801,1	1 933,7	7,4 %	
Utlån	-	-		
<b>Netto eksterne finansutgifter</b>	<b>1 745,7</b>	<b>1 942,6</b>	11,3 %	
<b>Prosent av driftsinntekter</b>	<b>2,7 %</b>	<b>2,9 %</b>		
<b>Netto driftsresultat</b>	<b>1 824,6</b>	<b>2 050,4</b>		
<b>Prosent av driftsinntekter</b>	<b>2,80 %</b>	<b>3,01 %</b>		
<b>Regnskapsoverskudd på driften</b>	<b>1 086,7</b>	<b>856,8</b>		
<b>Brutto investeringer</b>	<b>14 304,7</b>	<b>14 662,5</b>	2,5 %	
<b>Prosent av driftsinntekter</b>	<b>21,9 %</b>	<b>21,5 %</b>		
Investeringsinntekter	6 684,3	6 624,6	-0,9 %	
<b>Netto investeringer</b>	<b>7 620,3</b>	<b>8 037,9</b>	5,5 %	
<b>Underskudd før lån</b>	<b>-3 994,7</b>	<b>-4 053,7</b>	1,5 %	
<b>Prosent av driftsinntekter</b>	<b>-6,1 %</b>	<b>-6,0 %</b>		
<b>Brutto lånegjeld</b>	<b>45 033,5</b>	<b>49 528,9</b>	10,0 %	
<b>Detaljer fra driftsregnskapet:</b>				
Premieavvik (minus betyr inntektsføring)	-133,1	-628,6		
Andel av innt	-0,2 %	-0,9 %		
(herav årets premieavvik)	-568,0	-1 056,9		
(herav amortisering)	434,9	428,2		
Momskompensasjon fra driften (art 729)	2 322,5	2 488,4		
<i>Andel av driftsinnt</i>	<i>3,6 %</i>	<i>3,7 %</i>		
<b>Korr netto driftsresultat (for premieavvik)</b>	<b>2,6 %</b>	<b>2,1 %</b>		
<b>Korr netto driftsresultat i tillegg uten gevinst omløpsmidler</b>	<b>2,5 %</b>	<b>2,1 %</b>		
Momskompensasjon fra investeringer	2 174,7	2 085,4		
Andel av driftsinnt	3,3 %	3,1 %		

### Netto driftsresultat for kommuner uten Oslo (pst av driftsinntekter)



### Nettp driftsresultat i 2013 og 2014 i pst av inntekter. Tall for 190 kommuner ekskl Oslo



#### Fordelingen av kommuner med i undersøkelsen i forhold til alle kommuner

- målt ut fra brutt o drift sinnt ekt er:		(kommuner utenom Oslo)		
Fordelt slik:	Antall	Utvalget	Alle kommuner	Andel med svar
Kommuner 0 - 3000 innb	44	4 %	9 %	28 %
Kommuner 3000 - 5000 innb	23	4 %	7 %	34 %
Kommuner 5000 - 10000 innb	40	10 %	14 %	45 %
Kommuner 10000 - 20000 innb	42	19 %	18 %	71 %
Kommuner 20000 - 50000 innb	28	25 %	24 %	70 %
Kommuner over 50000 innb	13	39 %	28 %	93 %
Alle	190	100,0 %	100,0 %	44 %

#### Nettp driftsresultat fordelt etter innbyggertall

	Regnskap 2014		Vedtatt budsjett 2014	
	Alle med svart fra regnskapsundersøkelsen	De som også har svart i budsjettundersøkelsen	Alle med svar fra budsjettundersøkelsen	De som også har svart i regnskapsundersøkelsen
Kommuner 0 - 3000 innb	2,57 %	1,31 %	1,20 %	1,54 %
Kommuner 3000 - 5000 innb	1,59 %	3,52 %	1,22 %	2,08 %
Kommuner 5000 - 10000 innb	1,42 %	1,64 %	0,66 %	0,61 %
Kommuner 10000 - 20000 innb	1,62 %	1,77 %	0,76 %	0,83 %
Kommuner 20000 - 50000 innb	0,63 %	0,63 %	0,56 %	0,70 %
Kommuner over 50000 innb	0,71 %	0,71 %	0,80 %	0,67 %
Alle	1,03 %	1,05 %	0,77 %	0,77 %

<b>Netto driftsresultat fordelt etter innbyggertall</b>			
	År 2013		År 2014
	Alle kommuner	Utvalget	Netto driftsres for utvalget
Kommuner 0 - 3000 innb	2,9 %	2,6 %	2,6 %
Kommuner 3000 - 5000 innb	2,9 %	2,8 %	1,6 %
Kommuner 5000 - 10000 innb	1,9 %	2,4 %	1,4 %
Kommuner 10000 - 20000 innb	2,5 %	2,7 %	1,6 %
Kommuner 20000 - 50000 innb	1,9 %	2,0 %	0,6 %
Kommuner over 50000 innb	2,7 %	2,6 %	0,7 %
Alle	2,4 %	2,5 %	1,0 %

<b>Netto driftsresultat fordelt etter landsdeler</b>				
	År 2013		År 2014	
	Alle kommuner	Utvalget	Utvalget	
Østlandet		2,5 %	2,6 %	1,5 %
Agder/Rogaland		2,5 %	2,3 %	0,8 %
Vestlandet		2,3 %	2,3 %	0,8 %
Trøndelag		2,9 %	3,3 %	0,6 %
N-Norge		1,6 %	1,7 %	0,5 %
I alt		2,4 %	2,5 %	1,0 %

<b>Brutto investeringer fordelt etter innbyggertall</b>					
	År 2014			Alle kommuner År 2013	
	Andel	1000 kr	%-end 13 til 14	Andel	1000 kr
Kommuner 0 - 3000 innb	2,8 %	752 761	6,5 %	2,9 %	706 819
Kommuner 3000 - 5000 innb	3,5 %	953 836	3,3 %	3,8 %	923 047
Kommuner 5000 - 10000 innb	10,4 %	2 808 538	18,7 %	9,6 %	2 366 819
Kommuner 10000 - 20000 innb	17,1 %	4 649 339	11,0 %	17,1 %	4 187 687
Kommuner 20000 - 50000 innb	21,2 %	5 742 706	7,1 %	21,8 %	5 360 114
Kommuner over 50000 innb	45,1 %	12 225 861	11,1 %	44,8 %	11 002 407
Alle	100,0 %	27 133 040	10,5 %	100,0 %	24 546 893

<b>Netto driftsresultat etter KOSTRA-grupper:</b>						
	År 2013			År 2014		
	Antall	Alle	Utvalget	Utvalget	Antall	
Kostragruppe 1	25	2,1 %	1,1 %	0,3 %	8	
Kostragruppe 2	62	2,3 %	2,7 %	0,7 %	23	
Kostragruppe 3	37	3,2 %	1,0 %	1,7 %	10	
Kostragruppe 4	7	3,3 %	2,1 %	0,0 %	3	
Kostragruppe 5	39	3,1 %	2,4 %	2,3 %	14	
Kostragruppe 6	53	2,4 %	1,6 %	3,5 %	9	
Kostragruppe 7	32	2,2 %	2,6 %	1,5 %	22	
Kostragruppe 8	27	2,8 %	2,9 %	1,3 %	16	
Kostragruppe 9		ingen kommuner				
Kostragruppe 10	31	2,2 %	2,6 %	1,6 %	17	
Kostragruppe 11	43	1,5 %	2,0 %	1,4 %	19	
Kostragruppe 12	12	1,9 %	2,7 %	2,4 %	7	
Kostragruppe 13	45	2,2 %	2,3 %	0,9 %	35	
Kostragruppe 14	3	2,6 %	2,6 %	-0,2 %	3	
Kostragruppe 15	1	1,7 %	#DIV/0!	#DIV/0!	-	
Kostragruppe 16	10	9,6 %	11,0 %	10,7 %	4	
Sum (inkl Oslo)	427				190	