

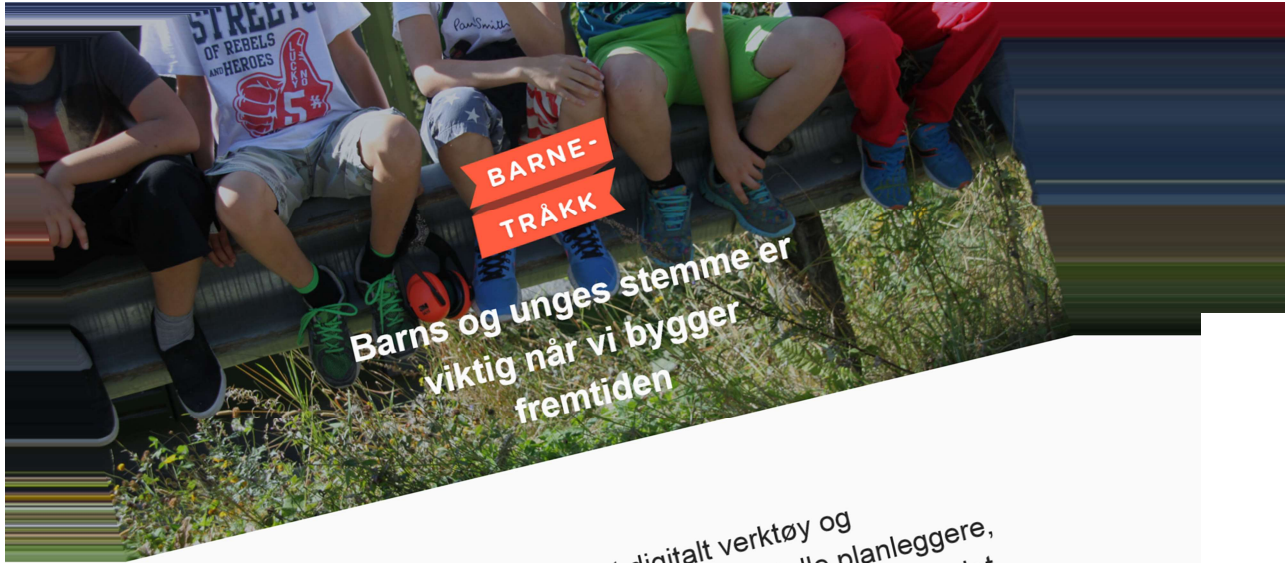
# Folkeetråd – en nasjonal digital medvirkningsplattform

Ingvil Aarholt Hegna, seniorrådgiver arkitektur

Design og arkitektur Norge

Lokaldemokratikonferansen  
25.-26.9 - Dypdykk 3

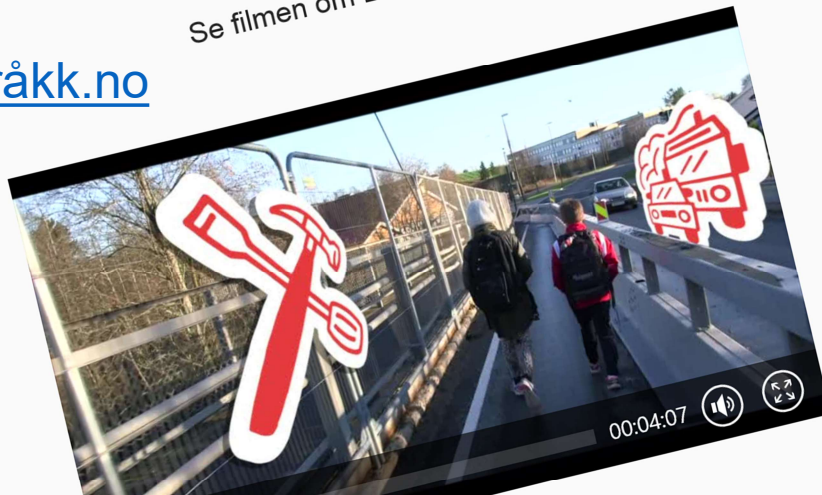
D O A  
G



Barnetråkk er et digitalt verktøy og undervisningsopplegg som lar barn fortelle planleggere, kommunen og lokalpolitikere hvordan de bruker stedet der de bor og hva de vil ha annerledes.

Se filmen om Barnetråkk:

[www.barnetråkk.no](http://www.barnetråkk.no)



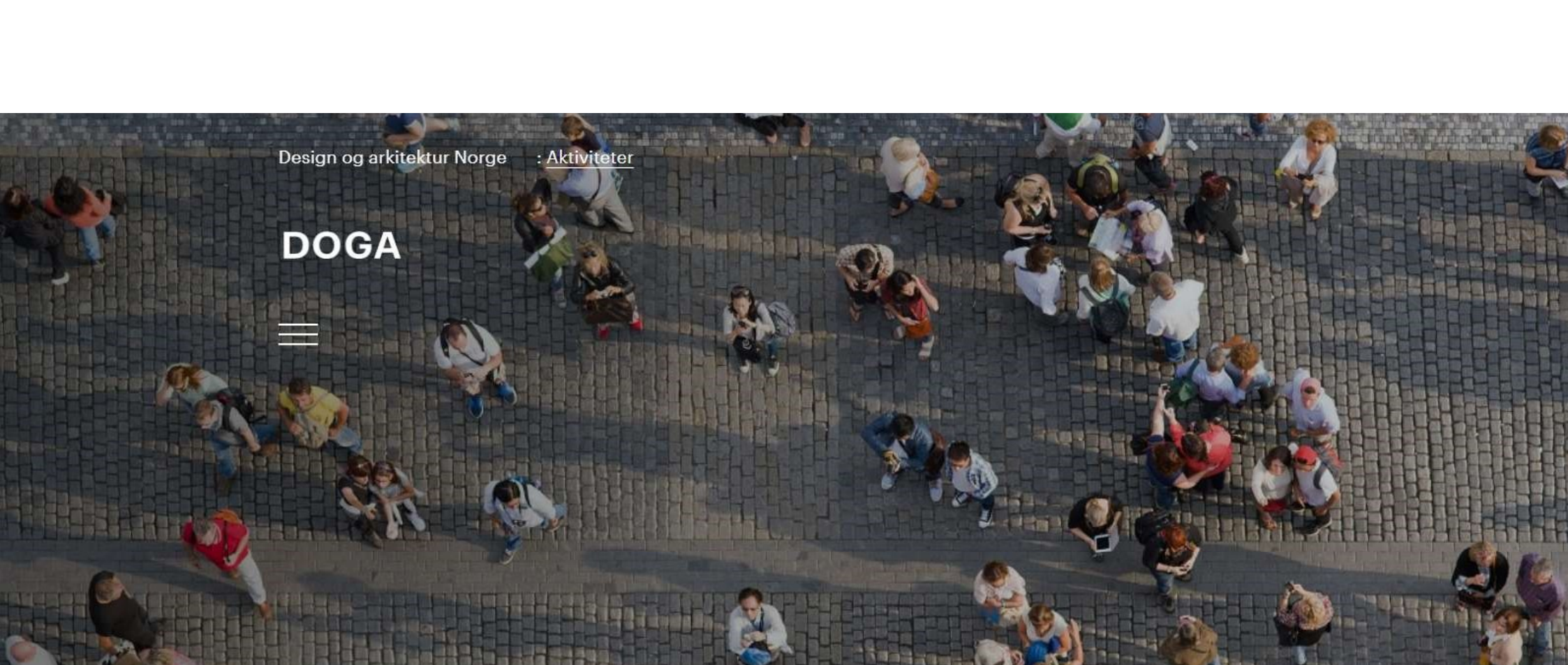
Opprinnelse  
1980-tallet  
Fylkesmannen  
i Vestfold



BENGLER



D O A  
D G



Design og arkitektur Norge : [Aktiviteter](#)

**DOGA**



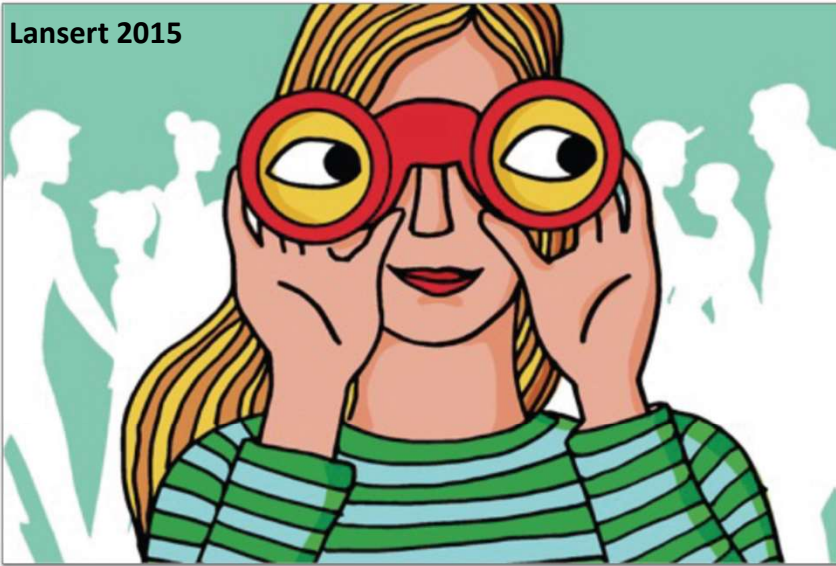
# Folketråkk

Det nasjonale prosjektet Folketråkk skal gi større innsikt i behov, opplevelser og preferanser hos befolkningen. Målet er å gi kommuner, utbyggere, politikere og andre aktører et bedre og mer helhetlig kunnskapsgrunnlag for utvikling av byer og tettsteder.

# FOLKETRÅKK

FORPROSJEKT BASERT PÅ EN KVALITATIV STUDIE

Lansert 2015



I dette dokumentet oppsummerer vi anbefalinger for utvikling av medvirkningsverktøyet "FolkeTråkk". FolkeTråkk skal være et digitalt medvirkningsverktøy, som skal styrke involveringen av befolkningen i planleggingen av byer og tettsteder i Norge. Verktøyet skal være inkluderende og brukervennlig, og det er ment å imøtekomme endel av de utfordringene man har rundt reell brukermedvirkning i dag.

*Innsikt fra fokusgruppeintervjuer og dybdeintervjuer*

Lansert 2017

# FolkeTråkk

En visjonær tjeneste som sikrer et helhetlig og best mulig beslutningsgrunnlag for stedsutvikling



*Innsikt fra bredt sammensatt referansegruppe*

# FOLKETRÅKK

*Innsikt fra pilotkommunene og deres samarbeidsparter + studentsamarbeid NMBU*

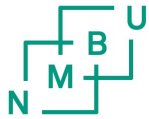
## RÅDGIVER OG PROSJEKTSTØTTE I PILOTPROSJEKT FASE 1 HØSTEN 2017

accentureconsulting



D  
O  
G  
A

# 1. Introduksjon



Norges miljø- og biovitenskapelige universitet

**AHO** Arkitektur- og designhøgskolen i Oslo  
The Oslo School of Architecture and Design



Helsedirektoratet



Hus du trives i



ARENDAL KOMMUNE



Asker kommune



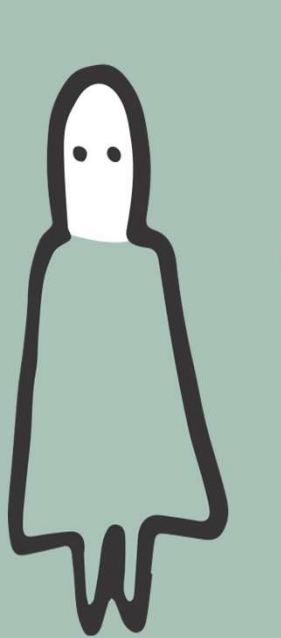
Kommunal- og moderniseringsdepartementet

**NIBR**  
By- og regionforskningsinstituttet  
HØGSKOLEN I OSLO  
OG AKERSHUS

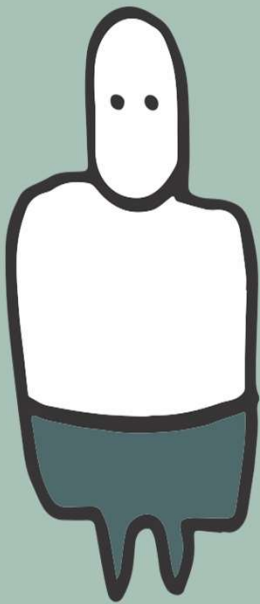


Oslo kommune





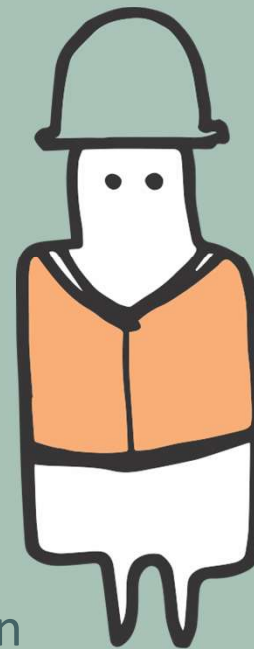
Innbyggeren



Arkitekten



Kommunen



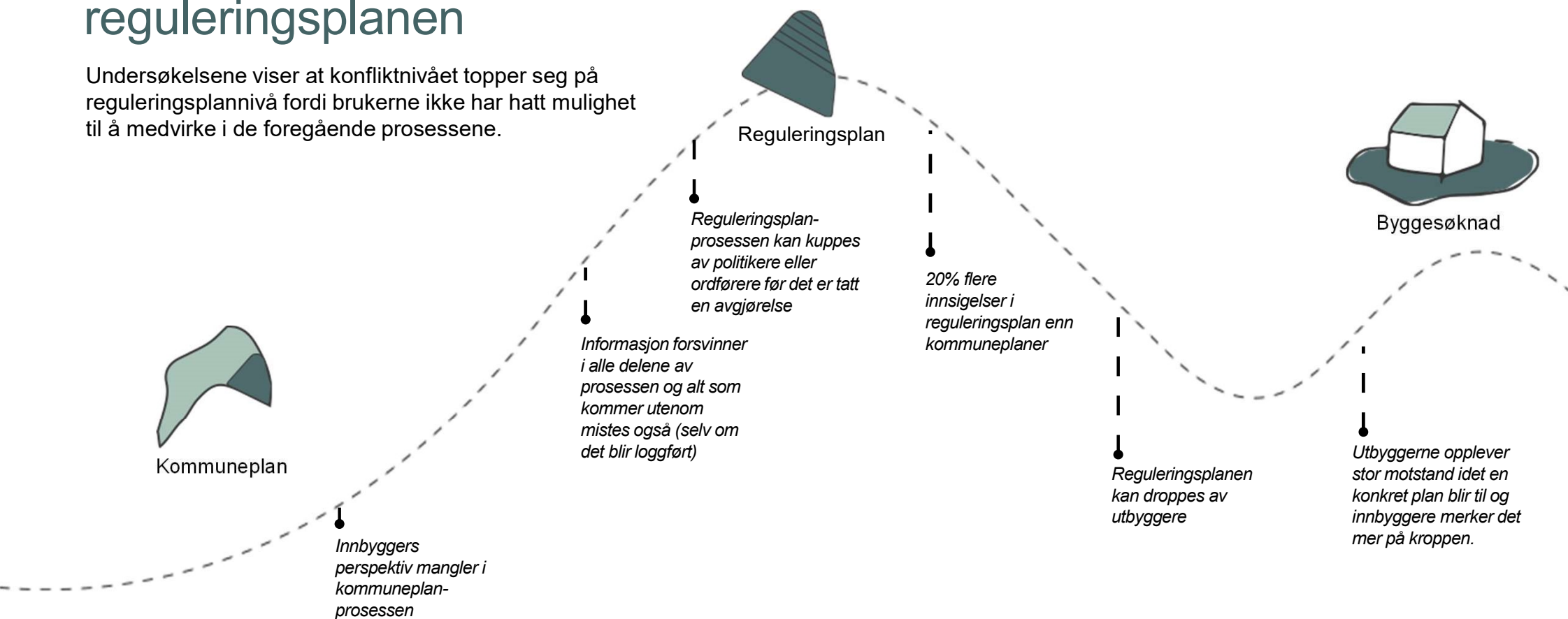
Utbyggeren



Politikeren

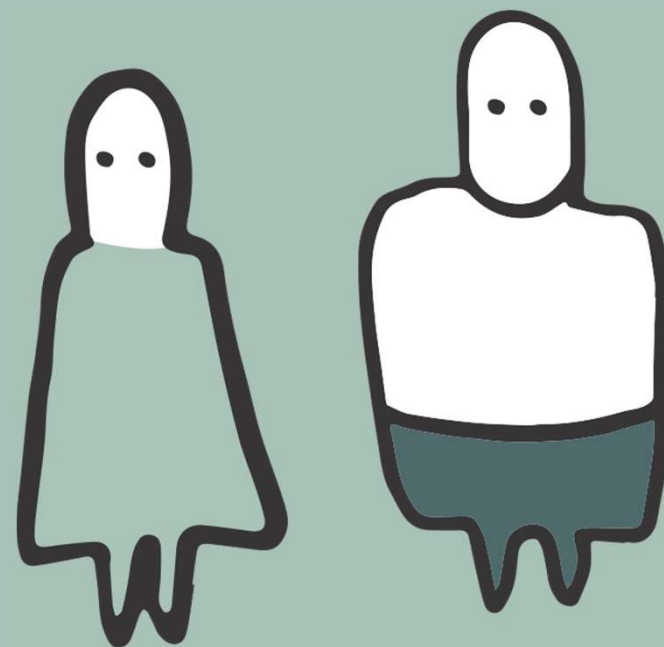
# Konfliktene toppet seg i reguleringsplanen

Undersøkelsene viser at konfliktnivået toppet seg på reguleringsplannivå fordi brukerne ikke har hatt mulighet til å medvirke i de foregående prosessene.



## Innbyggerens perspektiv

- Den eneste muligheten innbyggerne får til å påvirke, er ved å protestere på noe som allerede er bestemt. De opplever derfor at de ikke har innflytelse i planprosessen



“  
*Ingen hører eller ser våre behov, vi kommer for sent inn i prosessen.*



## Kommunens perspektiv

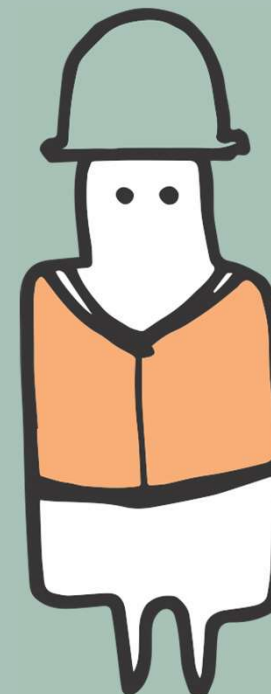
- Kommunene tror ikke innbyggerne kan hjelpe til med verdifulle innspill på kommuneplannivå. Noen kommuner er også skeptiske til å involvere befolkningen fordi de er redde for å skape for store forventninger.



“  
*Ingen klarer å gi innspill på de riktige tingene på de riktige stedene i prosessen*

## Utbyggerens perspektiv

- Utbyggerne føler seg ofte misforstått. De tror at kommunen mener de gjør prosjekter kun for egen vinning, men utbyggerne ønsker seg egentlig mer dialog med planleggerne.



“  
*Plantiden bør defineres med frister slik at man kan få igjennom tegningene raskere*

## Politikerens perspektiv

- Det er mye å sette seg inn i, og politikerne føler seg ofte fremmedgjort. De har like store vanskeligheter for å forstå komplekse plangrunnlag og kart som andre. De er nødt til å forstå og tilegne seg ekspertkunnskap, slik at de kan ta de riktige avgjørelser.



“

*Vi har ikke vært med på planene,  
derfor er vi ikke enige om det som  
er bestemt*

## Vet ikke hvordan og når medvirkning skal gjøres

*“ De store allmøtene fungerer ikke så bra (...) Som oftest er det bare hvithårete menn som møter opp*

*- arkitekt*

## Ulik forståelse av hva medvirkning er

“  
Medvirkning  
medfører  
ekstraarbeid  
-kommune

## Tidkrevende, men tilfeldig analyse

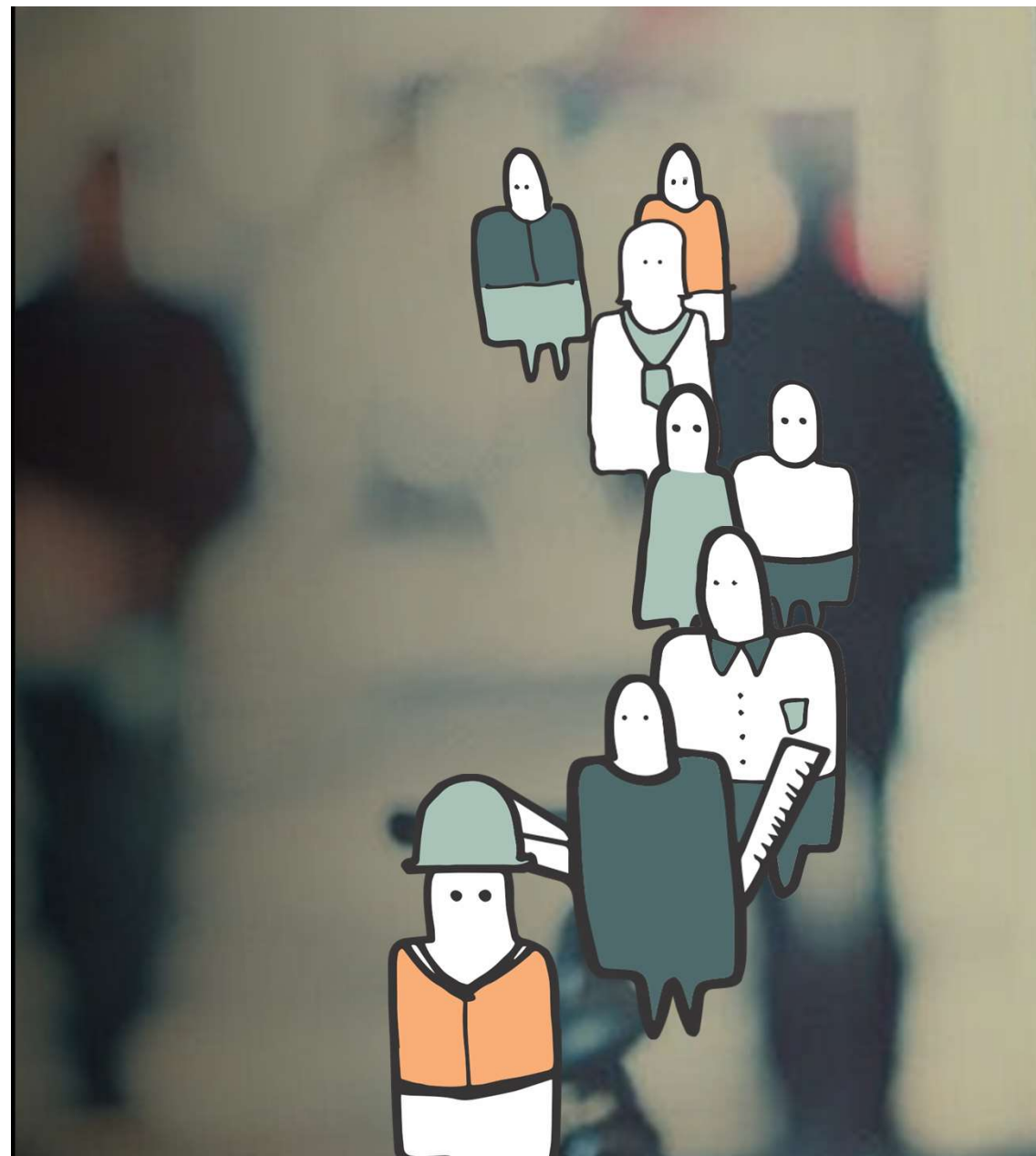
“*Informasjonen vi får blir ikke tolket.*

*-statlig utbygger*

## FOLKETRÅKK

Folke­tråkk er en visjonær tjeneste som bidrar til å inkludere innbyggernes behov inn i planprosessene - fra kommuneplannivå til detaljnivå.

Grunnpilaren er en smart database som samler informasjon fra ulike eksisterende kilder og presenterer denne sammen med ny innhentet data knyttet til pågående initiativer.



# FOLKETRÅKK, EN PLATTFORM :







## 1. SI DIN MENING!

### MÅLGRUPPE: INNBYGGEREN

Innspill fra innbyggerne

- Åpen kanal inn til kommunen
- Innspill i pågående plansaker
- Nettverksbygging (synliggjør ressurser)
- Ideutvikling
- Nedenfra-opp – initiativ
- Generelle innspill utenom planprosesser (eks. Drammen savner mottaksapparat)

STATUS: *ikke påbegynt*

Finnes lokale varianter som kan utvikles..



## MÅLGRUPPE: PLANLEGGER I KOMMUNEN

Modulen som skal skaffe *kvalitative data* til databasen

- Dynamisk verktøykasse som anbefaler hvilke type metoder og verktøy man bør bruke i ulike plantyper og faser / milepæler i planprosessen etter PBL
- Evaluering av prosesser og prosjekter - eksempelsamling
- Rating av metoder og verktøy.
- Anbefaler ressurser (superbruker) som kan hjelpe med gjennomføring.

STATUS: *Under utvikling*

Foreligger en digital prototype med støtte fra KMD som skal utvikles som webside i 2018 – lansering i 2019.

## MÅLGRUPPE: ALLE

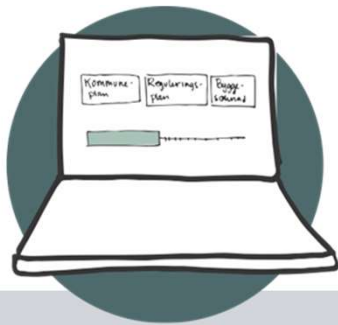
Kunnskapsbase som bygges opp gradvis ettersom plattformen tas i bruk.



- Databasen settes sammen av innsikten – **kvalitativ kunnskap** - som produseres gjennom ulike typer for medvirkning, satt sammen med **kvantitativ data** som allerede er kjent, sammen med åpne (*kvalitativ, og kvantitativ*) data, relevant for utviklingen av et plantema / område/politikkområde.
- Skreddersy kunnskapsgrunnlaget (til de som bruker systemet – på tema, fag, aldersgrupper, målgrupper mm)

STATUS: *ikke påbegynt*

Forslag: Må initieres av nasjonale myndigheter. Se på eksisterende systemer og løsninger.



#### 4. PLAN- OG FREMDRIFTS- VERKTØY

## MÅLGRUPPE: INNBYGGERNE

Innsyn i planprosesser mm

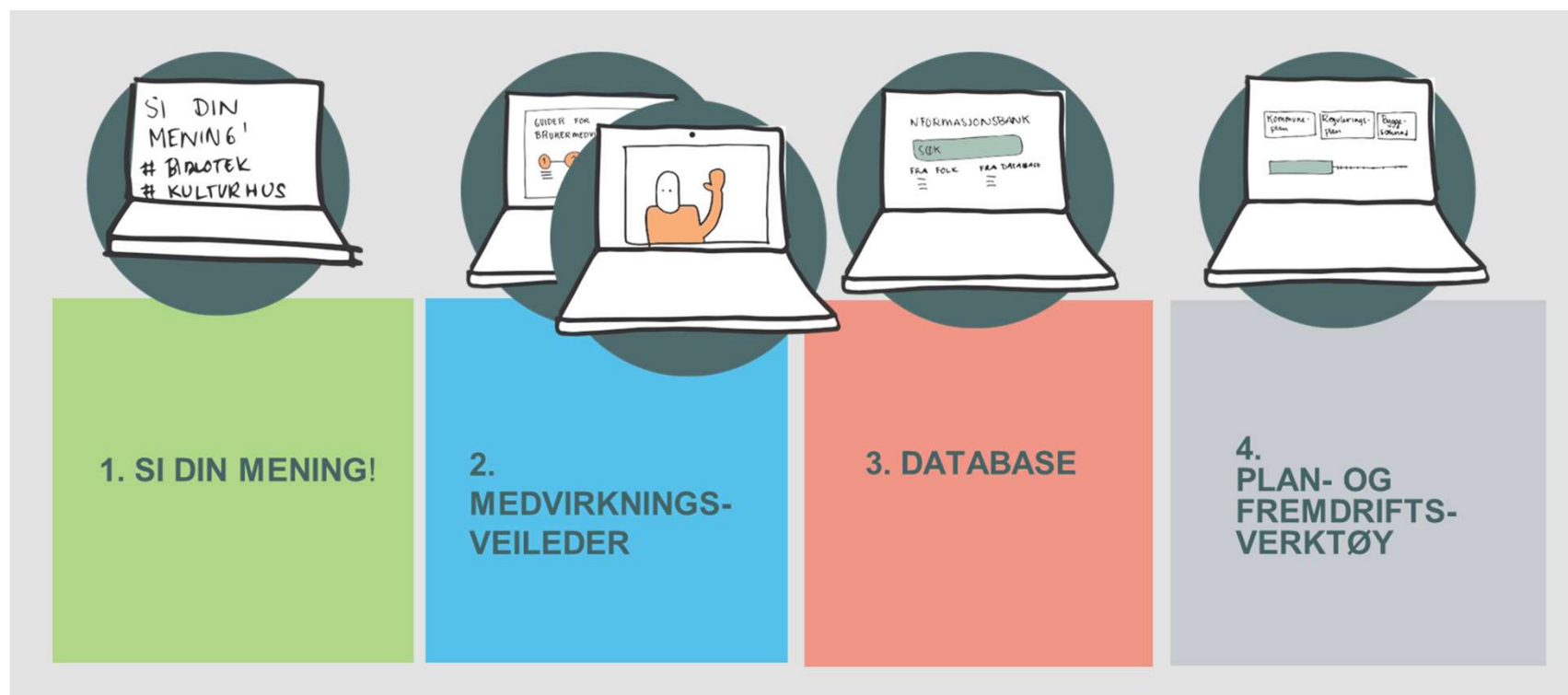
- Transparens og oppfølging fra kommunen
- Gir befolkningen kunnskap om hvordan ting fungerer og hvilke prioriteringer som gjøres i ulike faser

STATUS: *ikke påbegynt.*

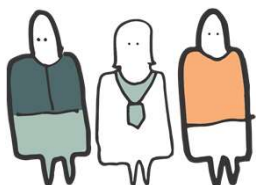
Forslag: Ta utgangspunkt i nasjonale og lokale løsninger i kommunene som kobles til plattformen – alt. lage en felles løsning initiert av nasjonale myndigheter.

## HVEM SKAL EIE OG DRIFTE PLATTFORMEN?

Det ligger mye makt i plattformen – og bør derfor **eies av det offentlige** – av de som trenger innsikten og som **forvalter den til samfunnets beste**.

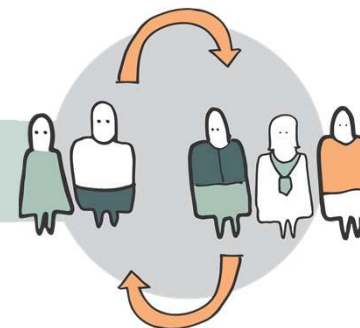


### 3. Løsning - Verdi for brukerne

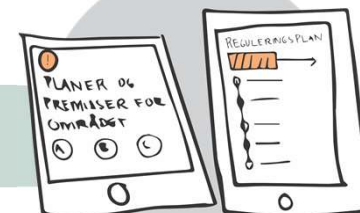


Kommunen gjør medvirkning som gir reell verdi

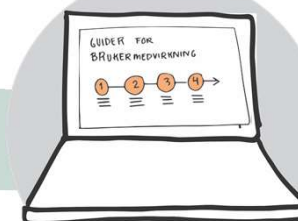
Kanal for innspill fra innbyggerne



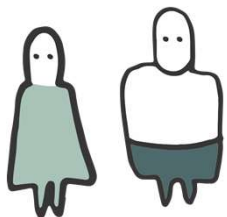
Informasjon om området og oversikt over planprosessen



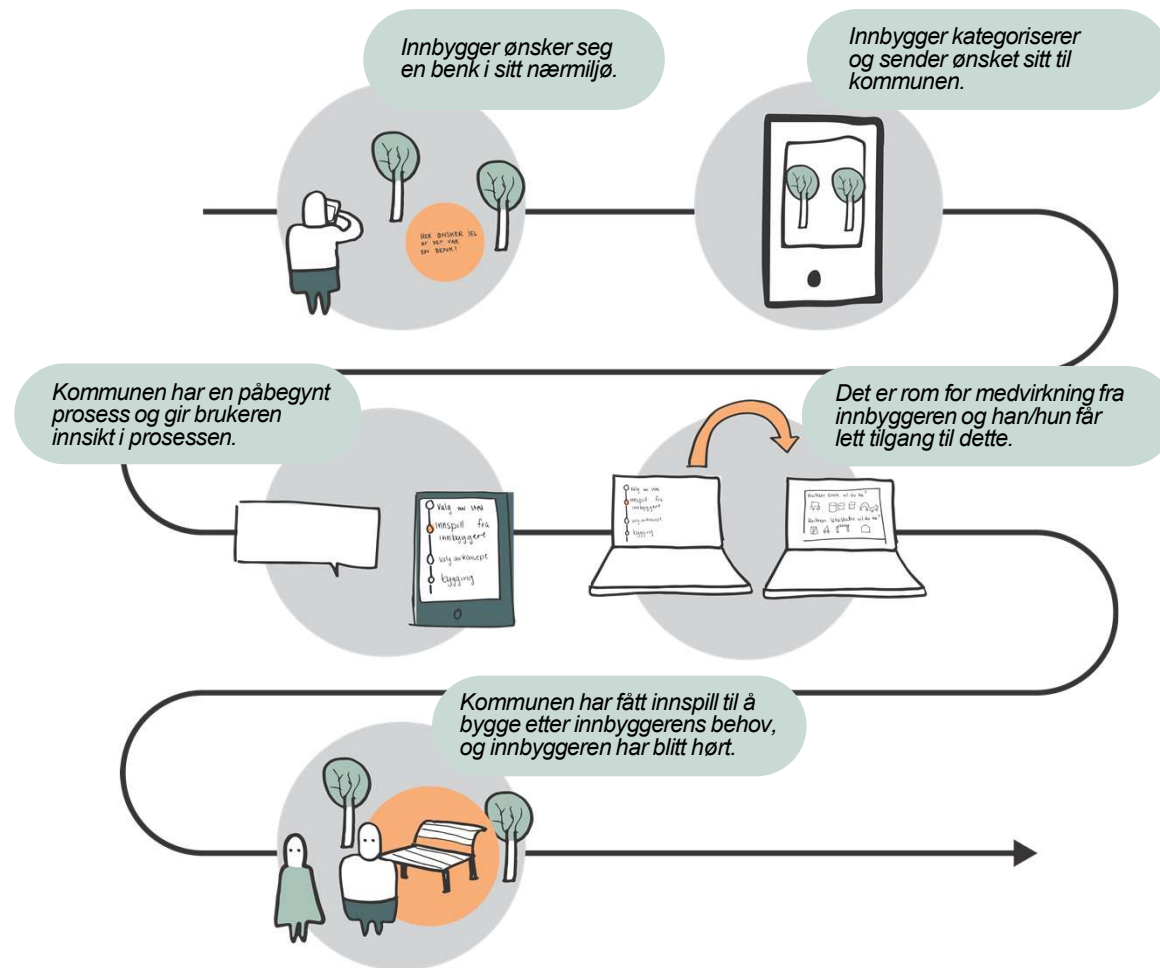
Medvirkningsverktøy for hvorfor, når og hvordan man gjør brukermdevirkning



### 3. Løsning - Verdi for brukerne



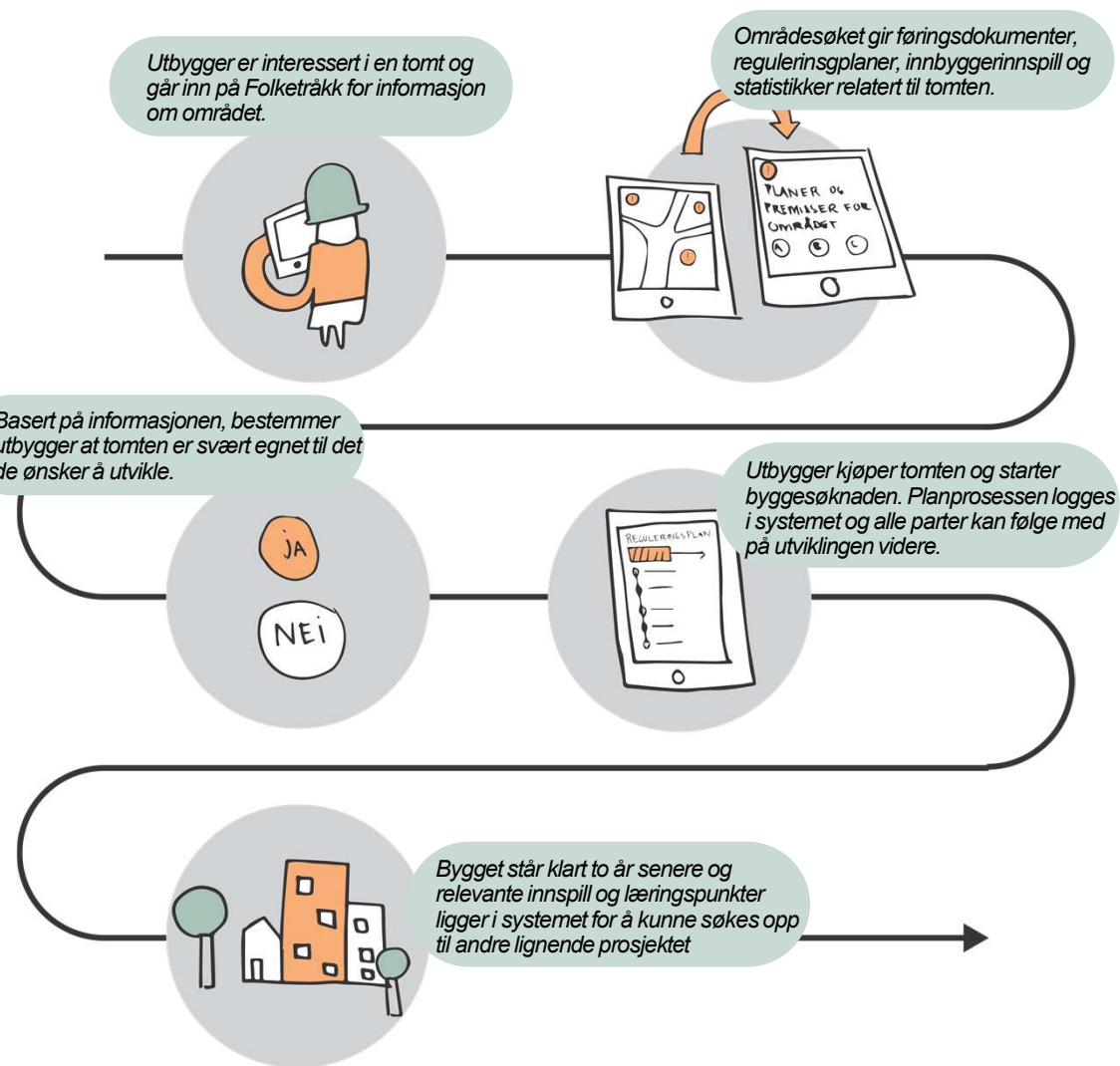
## Innbyggerne blir hørt



### 3. Løsning - Verdi for brukerne



## Utbyggere får relevant kunnskap før de igangsetter et prosjekt

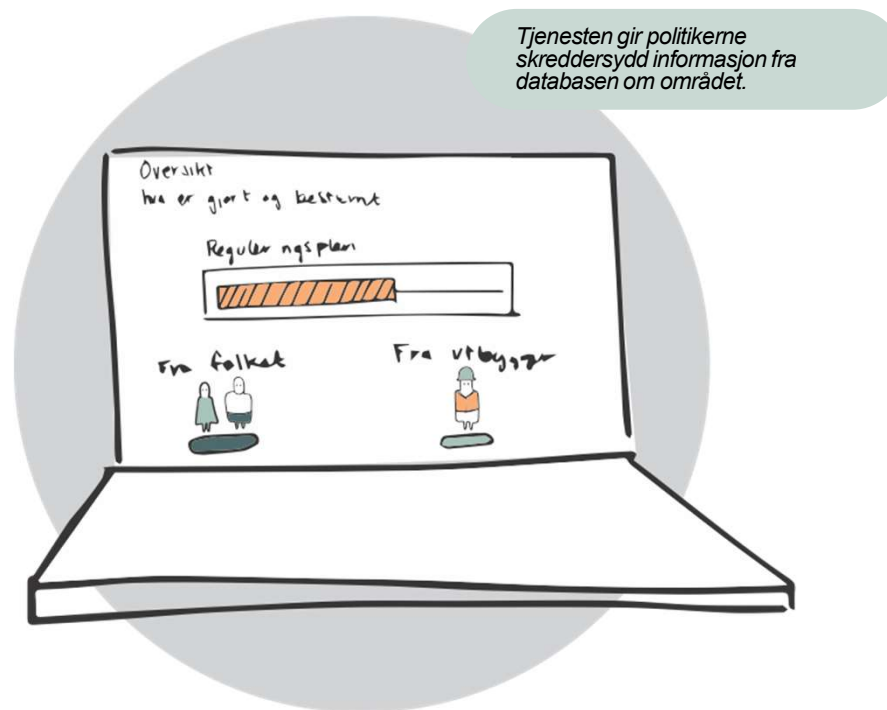




### 3. Løsning - Verdi for brukerne



Politikerne kan ta beslutninger basert på et godt kunnskapsgrunnlag



DOGA



## Medvirkning og norske kommuner - hvordan gjør de det?

Medvirkning i planprosesser er lovpålagt, men hvordan gjøres det i praksis rundt omkring i Kommune-Norge? En undersøkelse DOGA nylig har gjennomført gir noen svar.

Del  

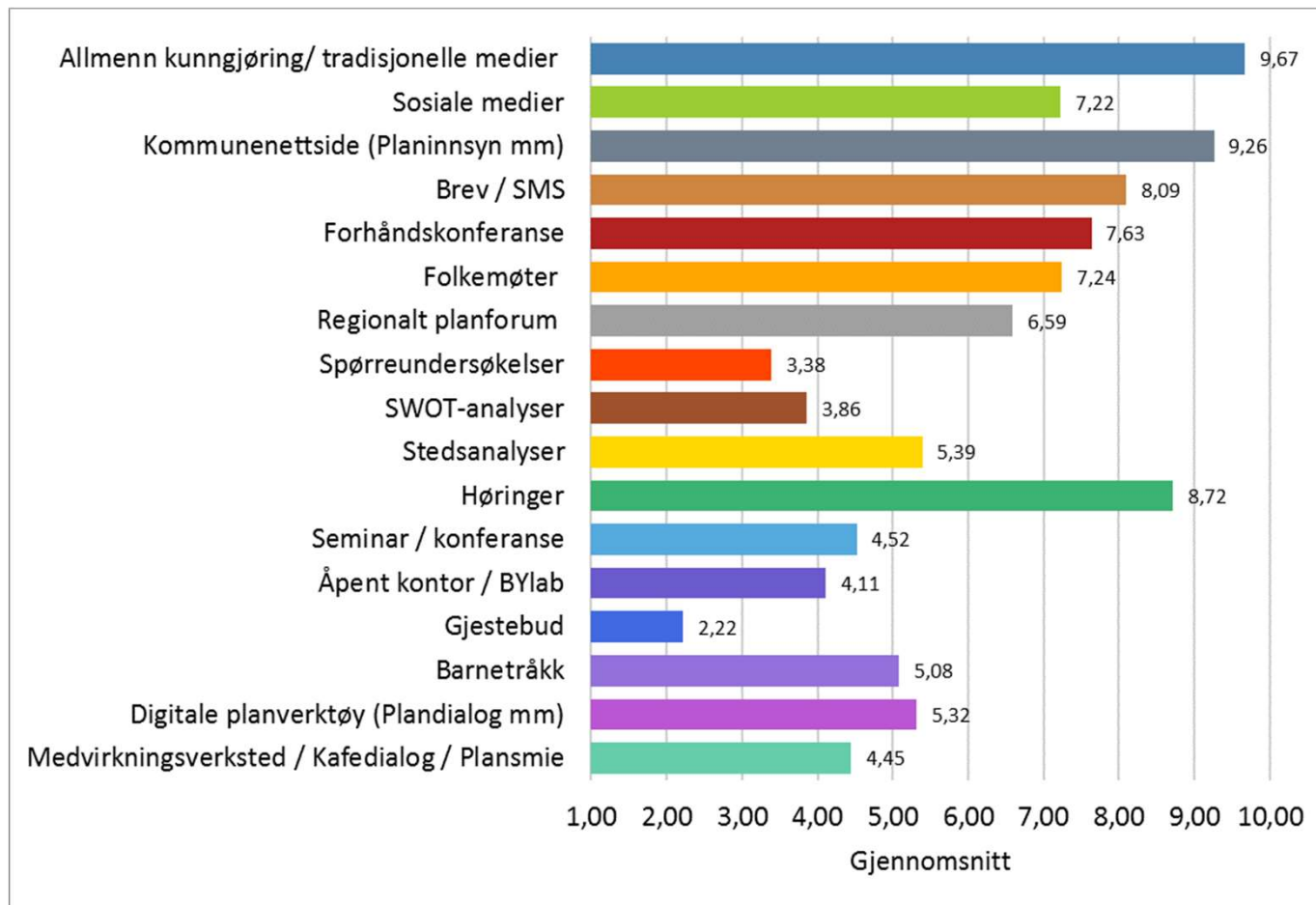
Dato: 19. september 2017



Mer om undersøkelsen:

<https://doga.no/Aktiviteter/folketrakk/undersokelse/>

# I hvilken grad bruker din kommune følgende verktøy/metoder/systemer for å informere/involvere innbyggerne?



Design og arkitektur  
Norge

**DOGA**



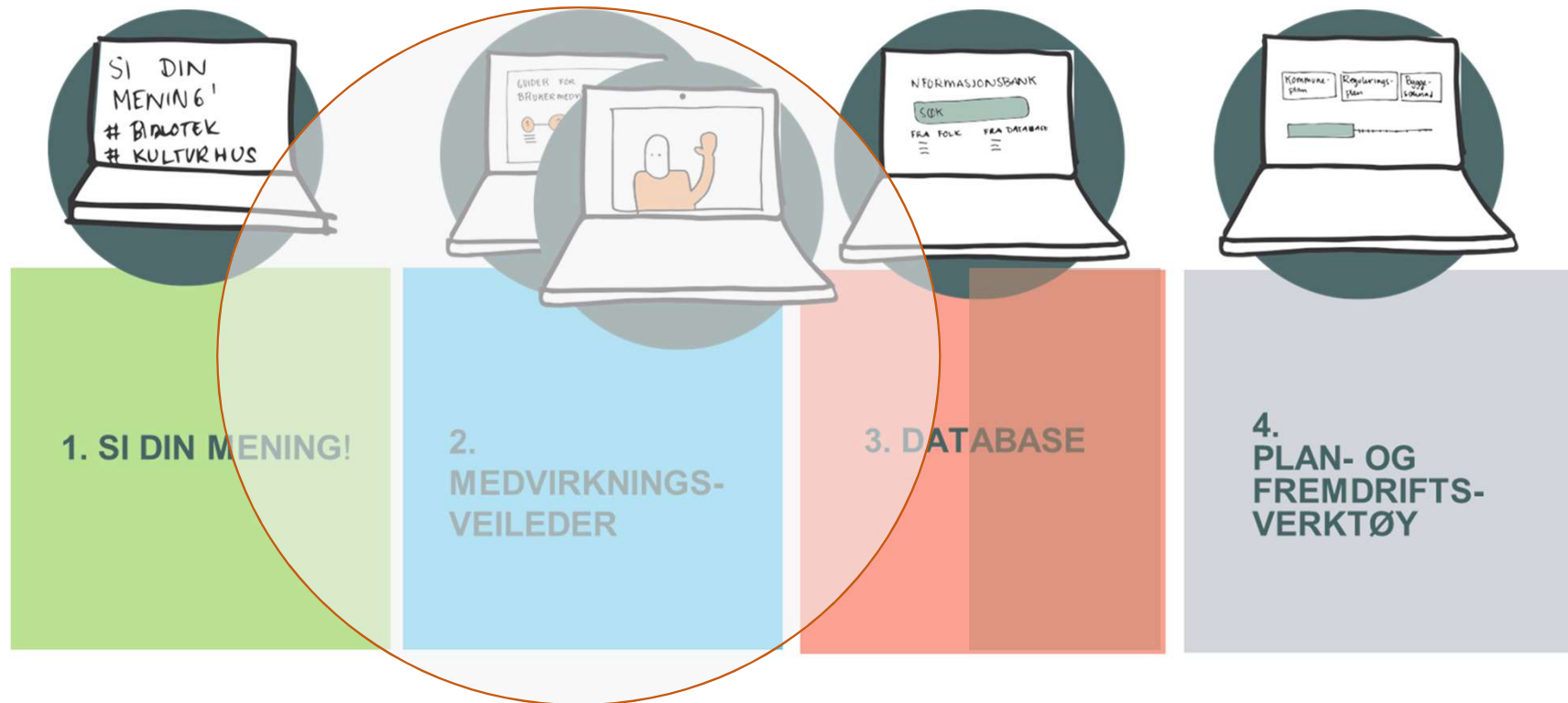
# Drammen og Flesberg ble pilotkommuner i Folkeetråkk-prosjektet

Etter en omfattende søknads- og intervju-prosedyre, valgte DOGA Drammen og Flesberg som pilotkommuner.

Del Dato: 25. september 2017



# FOLKETRÅKK, EN PLATTFORM :

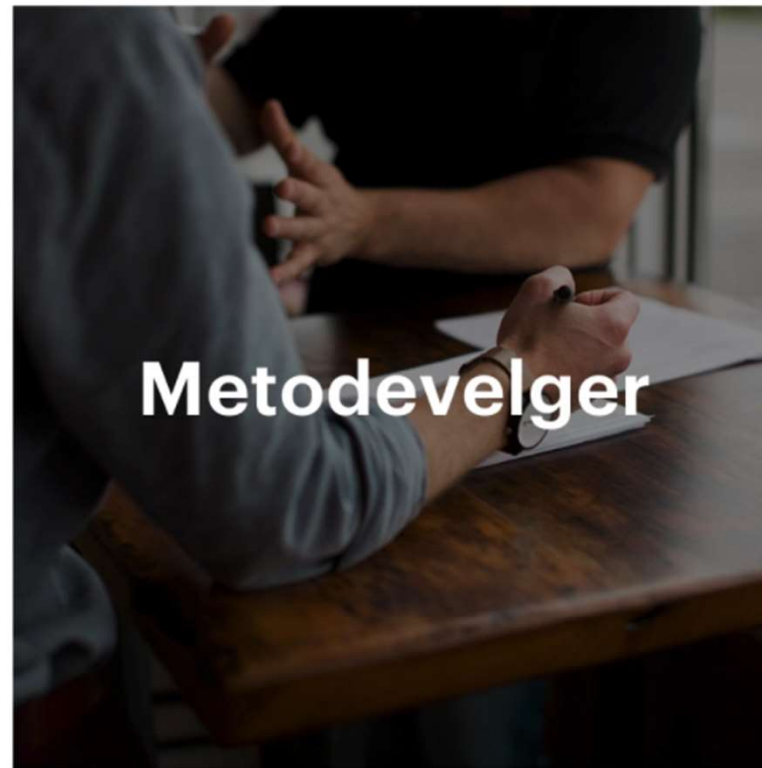


# FOLKETRÅKK

- en nasjonal digital medvirkningsplattform



Lokal  
samfunns-  
utvikling med  
involvering av  
innbyggerne

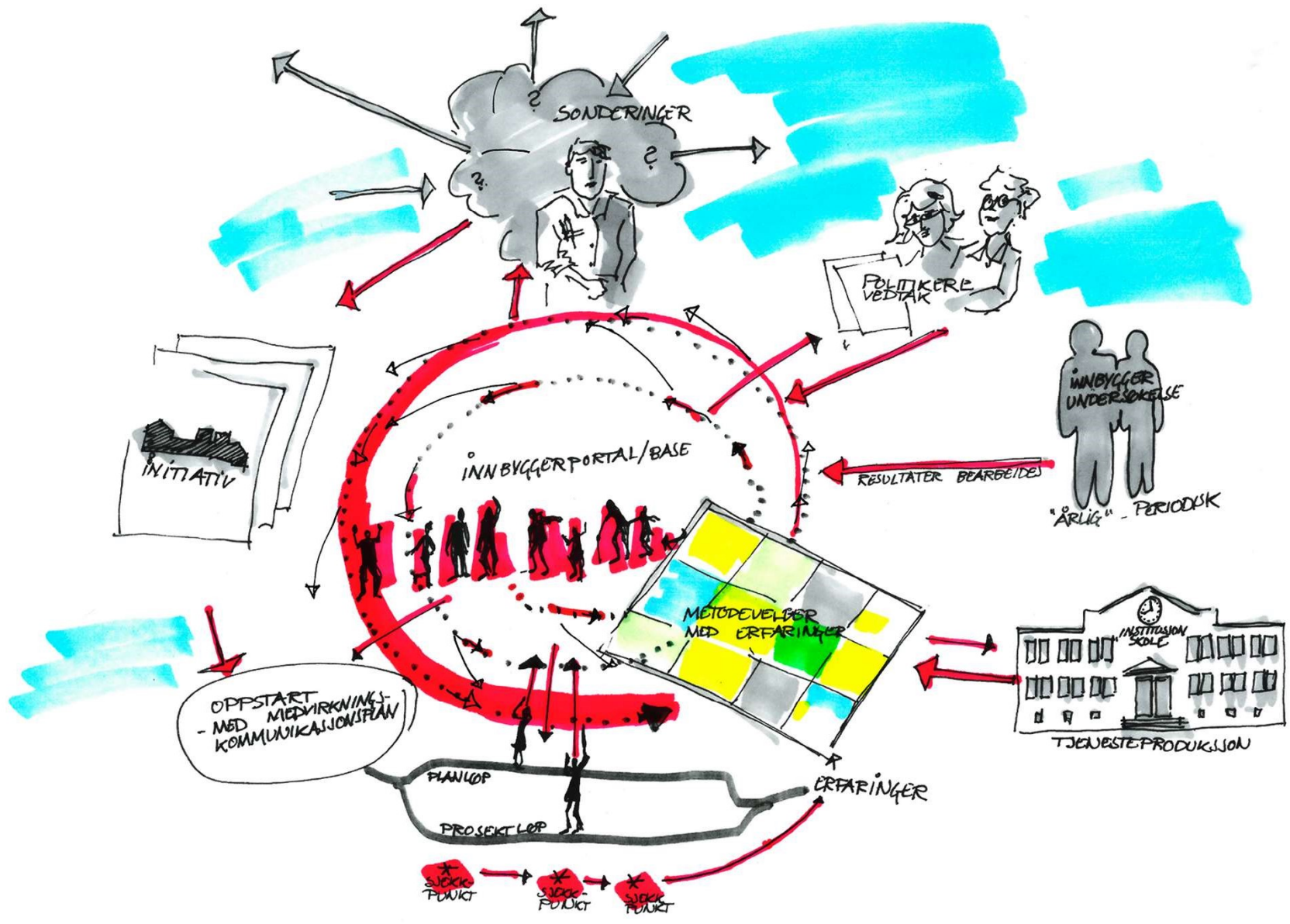


Turn on comment mode to collaborate on this prototype

28 Comments OFF

MADE WITH INVISION





# Takk for meg!

[iah@doganor.no](mailto:iah@doganor.no)

Design og arkitektur Norge



D O  
G A