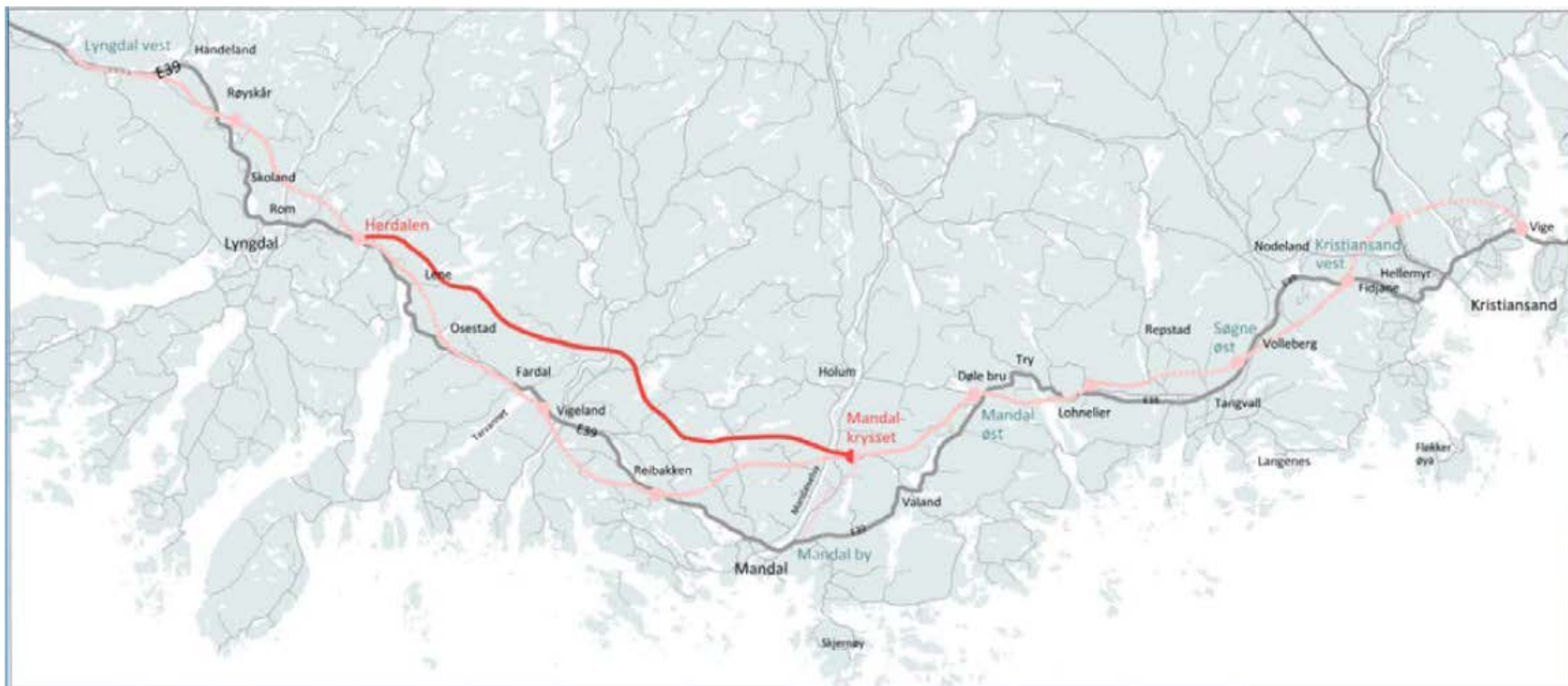


Medvirkning og planlegging i flere dimensjoner
E39 Mandal – Lyngdal øst

Sara Øen
Disiplinleder plan og medvirkning
Sweco

- Om prosjektet
- Krav til digital prosess
- Valg av digitalt verktøy
 - Kravspesifikasjon
 - Verktøy som ble vurdert
- Hva er Cityplanner ?
- Hvordan bruker vi Cityplanner på E39-prosjektet?
- Hvilke erfaringer har vi gjort oss ?

E39 Mandal – Lyngdal øst



Oppstart/silingsfase
Juni 2018

Planprogram på
høring
Sept-nov 2018

Utarbeidelse av
konsekvensutredning
og planforslag
Vinter 2019

Planforslag på
høring
Vår 2019

Politisk behandling
Høst 2019

E39 Mandal – Lyngdal øst

Krav til digital prosess

- Fra konkurransegrunnlaget:

Digital prosess

Oppdragsgiver krever at rådgiver planlegger for og gjennomfører en effektivisering og modernisering av kommunikasjon og medvirkningsprosessen i planfasen gjennom bruk av digitale verktøy. Oppdragsgiver ønsker gjennom dette prosjektet å bidra til å utvikle en digital offentlig planprosess med digitale oversendelser og behandling av planer. Oppdragsgiver har som ambisjon at prosjektet gjennomføres med en fulldigital medvirkningsprosess. Nye Veier vurderer forøvrig om prosjektet egner seg som pilotprosjekt for deler av arbeidet som pågår knyttet til KMD sitt prosjekt «Digitale planprosesser og reguleringsplan i 3D» og forutsetter at rådgiver bidrar inn i dette arbeidet

Valg av digitale verktøy - kravspesifikasjon

- Utp prøvd og velfungerende modell digitalt verktøy da prosjektet har en stram framdrift
- Brukervennlig og åpen web-løsning for alle type interessenter
- Mulighet for 3D-visualisering
- Publikumsdialog med mulighet for georefererte kommentarer og markeringer i modell med eksportmuligheter
- Tilgjengelighet på plattformer som nettbrett, mobil og PC
- Leser kjente fil-format

Publikumsdialog

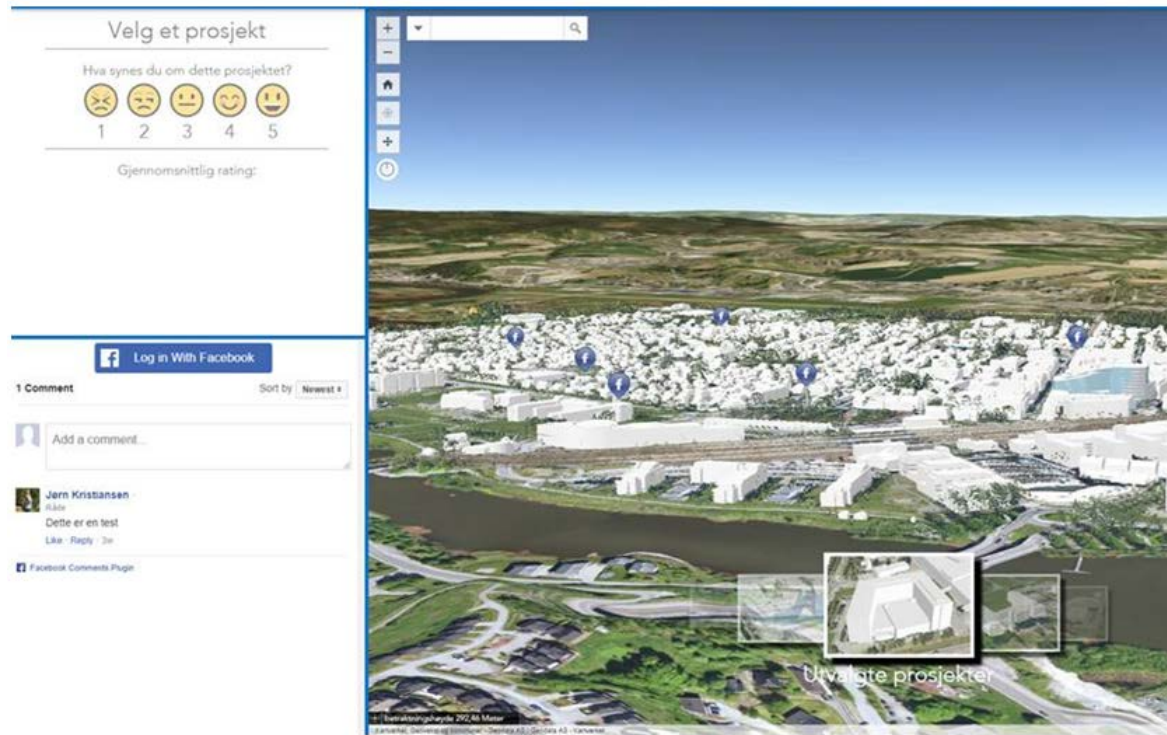
- Engasjere berørte naboer og innbyggere
 - Direkte kommunikasjon
 - Innsikt
 - Dele informasjon - åpenhet
-
- Enkel dataflyt
 - Oversiktlig kart
 - Eksport av data
 - Visualisering



Kilde: <http://www.skriveguiden.com/2017/03/07/8-tips-for-skriving-av-dialog/>

Valg av digitalt verktøy – vurderte verktøy

Geodata – kun demo



Valg av digitalt verktøy – vurderte verktøy

Cityplanner

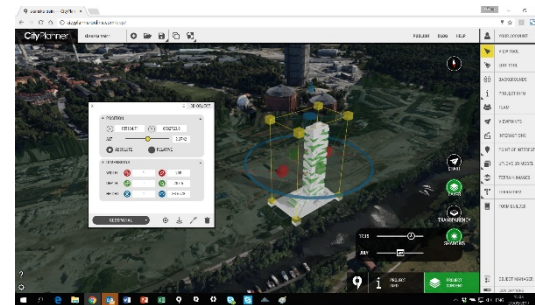
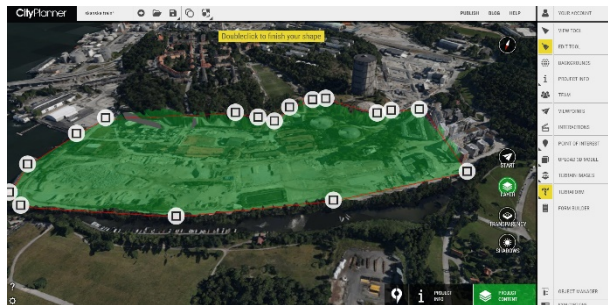
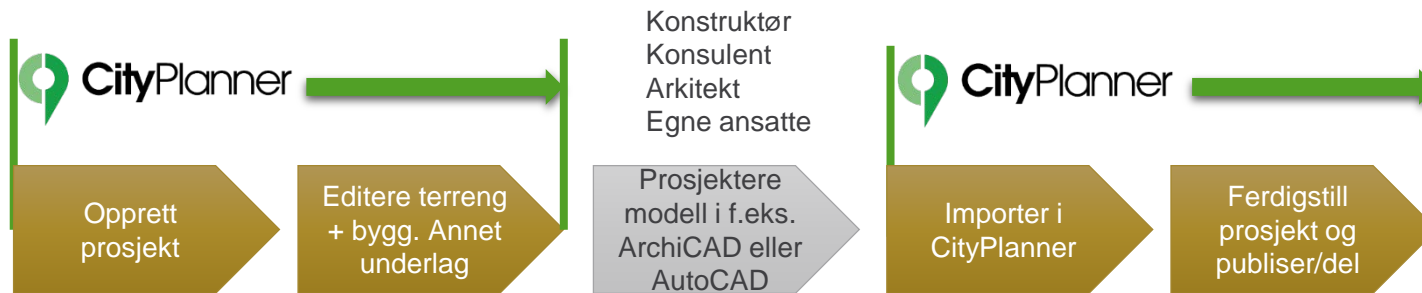


Hva er Cityplanner?

- 3D-visualisering for plan og GIS
 - Støtteverktøy i byutviklingsprosjekter
 - Kommunikasjons- og dialogverktøy
 - 100% webbasert med mulighet for offline
 - Tilgjengelig på alle plattformer
 - Laste opp CAD-modeller
 - Konstruere 3D-volumer og bygg
 - Importere kartdata som vektor og WMS
 - Lage interessepunkter med tekst, bilder og dokumenter
 - Analysere
 - Dele prosjektet internt eller publisere det online
 - Innbyggerdialog med enkel drag/drop funksjon
-
- Krever ingen installasjon eller plugins, og innlogging skjer fra webleseren på hvilken som helst datamaskin
 - WebGL/html5 basert, hvilket gjør at man kan vise prosjektene direkte i nettleseren på telefon eller nettbrett.

Cityplanner

- hvordan jobber man med CityPlanner



Fra Erik Landsnes, Norkart sitt foredrag [City planner – et digitalt planleggingsverktøy](#) – Norsk planmøte 2018 Trondheim

Hvordan bruker vi Cityplanner på E39?

DIN E39

Sweco Norge AS er Nye Veier AS sin rådgiver i prosjektet. De har opprettet den digitale innsyn og medvirkningsportalen «Din E39», som sikrer at hvem som helst kan få innblikk i arbeidet med ny E39-korridor fra start til slutt. Løsningen tilbyr en 3D-visualisering av prosjektet med tilhørende dialogverktøy.

Dialogfunksjonen åpnes opp for innbyggerne i de formelle høringsperiodene gjennom prosjektet. Etter plan- og bygningsloven skal innbyggerne gis tilgang til å medvirke ved:

- varsel om oppstart av planarbeidet (fra 24. sept. 2018 – til 5. nov. 2018)
- ved utleggelse av planprogrammet på høring og til offentlig ettersyn (fra 24. sept. 2018 – til 5. nov. 2018)
- ved utleggelse av planforslaget på høring og til offentlig ettersyn (våren 2019)

Gjennom dialogfunksjonen kan innbyggere komme med innspill til planarbeidet og knytte disse opp til spesifikke geografiske områder i 3D-modellen. På denne måten blir det enkelt for innbyggerne å komme med innspill og enkelt for prosjektteamet å forstå innspillet.

Innspillene som har kommet inn via dialogfunksjonen vil alltid være tilgjengelige i «DIN E39», der innsender har godkjent publisering.

Tips: Google Chrome bør benyttes for optimal funksjonalitet





Din E39 – Fase 1 - datainnsamling

- Gjennom pressesak i midten av august 2018 ble prosjektets nettside (www.e39mandal-lyngdal.no) og den digitale medvirkningsportal «Din E39» lansert
- Ønske om tidlig datainnsamling av lokalkunnskap i planområdet (kommunene skeptiske)
- Åpenhet og tidlig involvering før formell oppstartsvarelse
- I perioden 22.08.2018 - 23.09.2018 kom det inn ca. 70 stedsspesifikke innspill
- Datagrunnlaget har vært med på å forme planprogrammet og kommende planarbeid
- Innspillene er ikke behandlet som formelle høringsinnspill



Din E39 – Fase 1 - dialogboks


VELG EN KATEGORI:



● INFRASTRUKTUR


● FRITID

● JAKT

○ ANNET


● FISKE


● KULTURMINNER




DIN MENING :

Merk posisjon/område i kartet:







MERK POSISJON




TEGN LINJER



TEGN OMRÅDE



VELG EN KATEGORI:

Vil du at ditt innspill skal publiseres?
Hvis du velger nei her vil ditt svar kun bli synlig for Nye Veier og Sweco



JA

NEI



NAVN *

DIN EPOST ADRESSE *

ADRESSE

ALDER

KJØNN

Din E39 – Fase 1 – eksempel på innspill



Din E39 – en runde rundt i medvirkningsportalen

Nettlenke:

https://cityplanneronline.com/sweco_norge/dine39



Din E39 – neste fase – planforslag på høring

- Eksempel på 3D-visualisering av veiprojekt:

<http://legacy.cityplanneronline.com/cityplanner/project/webgl/index.do?uid=fbXk7gSm&lang=en>



Hvilke erfaringer med Cityplanner?

- Lett tilgjengelig – kun en nettsadresse
- Best tilgjengelig på PC (jobber med utvikling av en app)
- Intuitiv og enkel i bruk
- Raskt å etablere medvirkningsportalen og selve dialogboks for innbyggerdialog
- Enkel import og eksport
- Avhengig av god dialog med utvikler for etablering av 3D terreng
- Terskel for å legge inn innspill for brukerne er lav – flere innspill fra innbyggere i alle aldre (11 – 80 år)
- Dialog på fysiske og digitale arenaer utfyller hverandre, bruk av digital medvirkningsportal i møter med interessentene
- Styrke lokaldemokratiet og øker forståelse av hva som er planlagt

SWECO

