



By- og stedsutvikling i Vestfold

Røst 15.6.2016

Line Havstein, rådgiver regionalsektoren
Vestfold fylkeskommune



VESTFOLD
fylkeskommune





Organisering

- Ansvar hos Regionalsektoren (plan, samferdsel, næring og miljø)
- Aktiv kultursektor (folkehelse, kulturarv og kultur)
- Eiendom (VGS)
- Statens vegvesen og VKT



Finansiering

- Prosjektmidler (nærmiljøprosjektet, Interreg, LUK)
- Handlingsprogram for fylkesvegnettet
- Handlingsprogram regional plan
- Spillemidler



Hvordan jobber vi?

- Overordnet: Gjennom og forankret i regionale planer
- Kommuneplanens arealdel
- Oppfølging gjennom saksbehandling
- Vegeier
- Driftskontrakter med VKT
- InterCity
- Bypakke Tønsberg-regionen
- Nærmiljøprosjektet
- LUK
- Byregionprogrammet
- Kompetanseheving mot kommunene (plannettverk, temasamlinger, seminarer mm)
- Internt bynettverk med de fleste sektorer representert
- Strategisk kulturplan: Kulturarrangementer, installasjoner, festivaler, events
- Kulturminneforvaltningen
- Handlingsprogram for fylkesvegnettet – gang/sykkelveger



Hvor er vi nå?

- Satser på temakonferanser spesifikk for Vestfold
 - Operativ kunnskap fremfor generell
 - Det grønne skiftet : Miljøvennlig transport/grønn verdiskaping
 - Ser mot Oslo, lære oss bruk av nye verktøy
 - Gjennomføring (oppfølging av handlingsprogram)
 - Kunnskap for å gjennomføre riktige tiltak
- Prosjektsatsinger
 - Prøver å møte kommunenes behov og utvikle verktøy



Utfordringer og veivalg

- E18 skapte endret arealpress
 - Press på verdifullt areal
 - Vanskelig å få til god fortetting
 - Spredt og bilbasert utvikling
 - Byspredning, nedbygging av koller og dyrka mark
 - Store prosjekter skaper verdikonflikter
 - Hvilke verdier må vike for de store samfunnsprosjektene?
- Hvilke kamper skal vi kjempe?



VESTFOLD
fylkeskommune

VESTFOLD

Areal: 2.216 km²

Folketall: 245.000

88% av befolkningen
bor øst for E18

 Jernbane

 E18

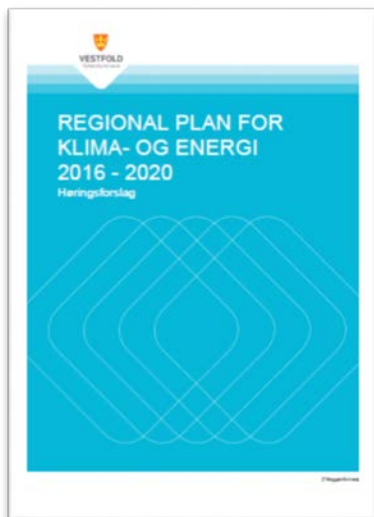
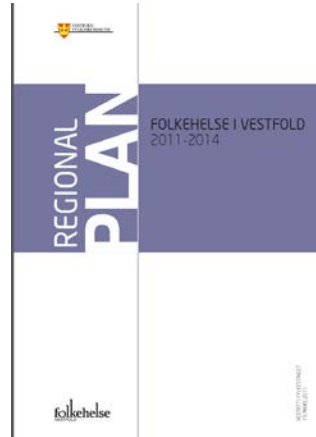
 Torp

 Høgskolen i Vestfold





Regionale planer





Kjøpesenterplanen



- Forbud mot handelsetableringer i en kilometers avstand fra E18
- Viktig virkemiddel for å holde liv i og styrke byene som handelssted
- Kjøpesentre skal i utgangspunktet etableres i definerte områder



VESTFOLD
fylkeskommune

Regional plan for bærekraftig arealpolitikk (RPBA)

Et attraktivt & bærekraftig Vestfold

Vedtatt av
Fylkestinget

Mål, strategier, retningslinjer og effektmål

Med beskrivelse av utfordringer i arealpolitikken i Vestfold og planprosessen, samt sammendrag av konsekvensutredning

I tillegg består planen av:

- Plankart
- Konsekvensutredning
- Kommuneark/planforutsetninger for den enkelte kommune
- Handlingsprogram



Formål med planen:

- Utforme en felles, forpliktende arealpolitikk som skaper rom for en bærekraftig samfunnsutvikling.
- Bidra til større forutsigbarhet i planleggingen for offentlige og private aktører.
- «Hensikten er å møte klimautfordringene, samordne areal- og transportplanleggingen, legge til rette for verdiskaping og styrke rammene for en bedret folkehelse. Oppsummert skal Regional plan for bærekraftig arealpolitikk forenkle planlegging, skape vekst, ta vare på natur og skape gode rammer for livsmiljø i Vestfold».



Hvordan skal vi oppnå målene?

- Et regionalt utbyggingsmønster som skal:
 - Styrke Vestfolds byer og tettsteder gjennom konsentrert utvikling og fortetting av eksisterende områder
 - Redusere spredt og bilbasert vekst og øker andelen kollektiv, sykkel og gange
 - Redusere avgangen av verdifulle arealressurser
 - Definere regionale næringsområder (ABC-prinsippet)
- Virkemidler i planen er langsiktig utviklingsgrense, planforutsetninger og retningslinjer

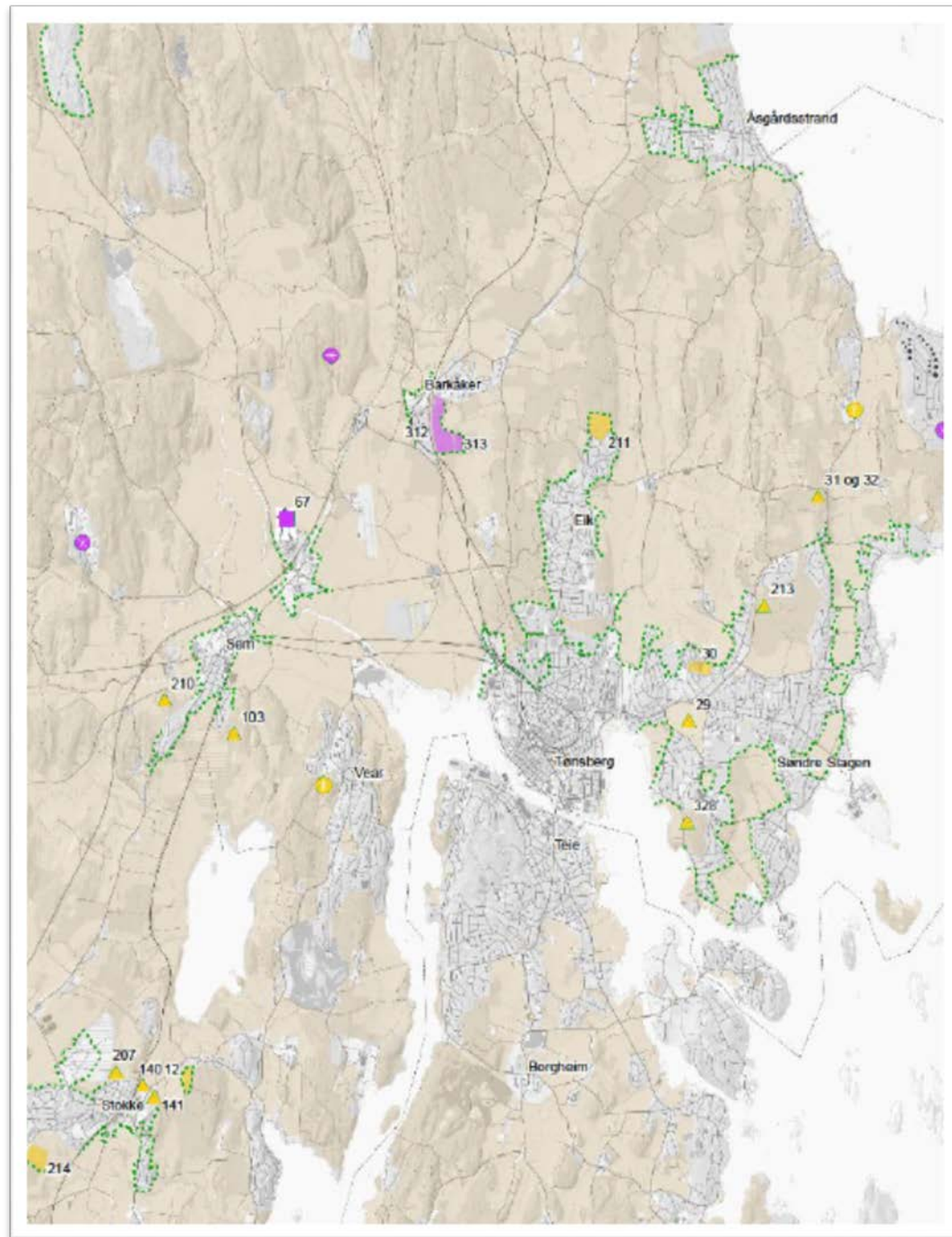


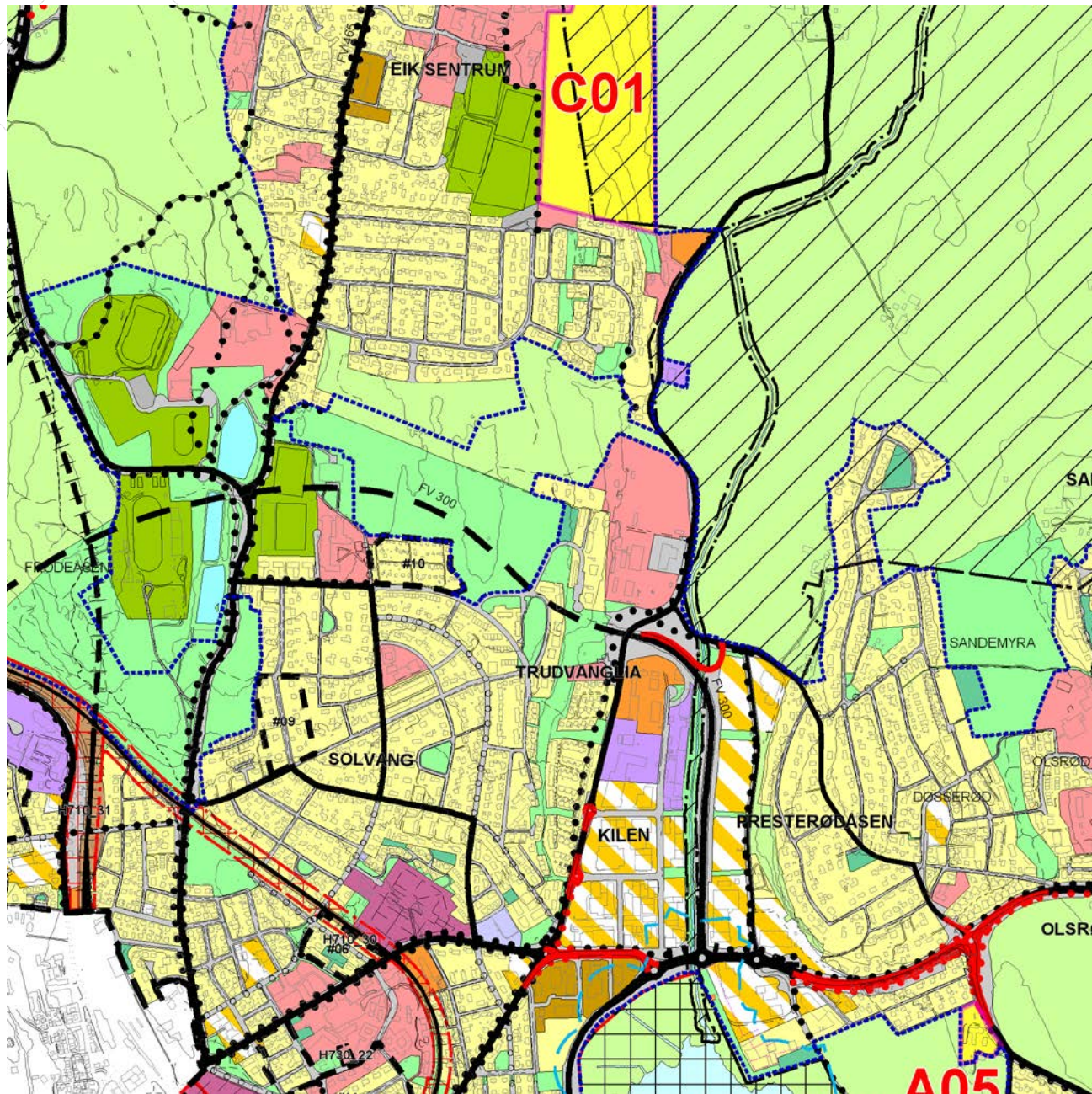
VESTFOLD
fylkeskommune

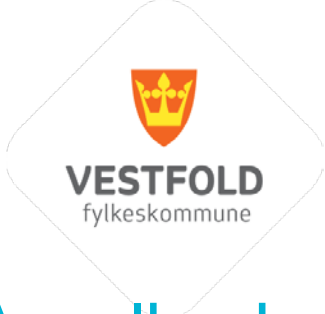
At kommunene lykkes med sentrumsutvikling, fortetting og transformasjon er avgjørende for å realisere RPBA.

Men RPBA gir IKKE detaljerte føringer på prosessene.

I handlingsprogram Vil fylkeskommune og stat bistå kommunene i dette. Forutsetning: Godt samarbeidsklima.







Arealbruken styrer transportbehov og transportvalg

Temakart for viktige ressursområder (landbruk, kulturmiljø, grøntstruktur mm) avdekker arealkonflikter

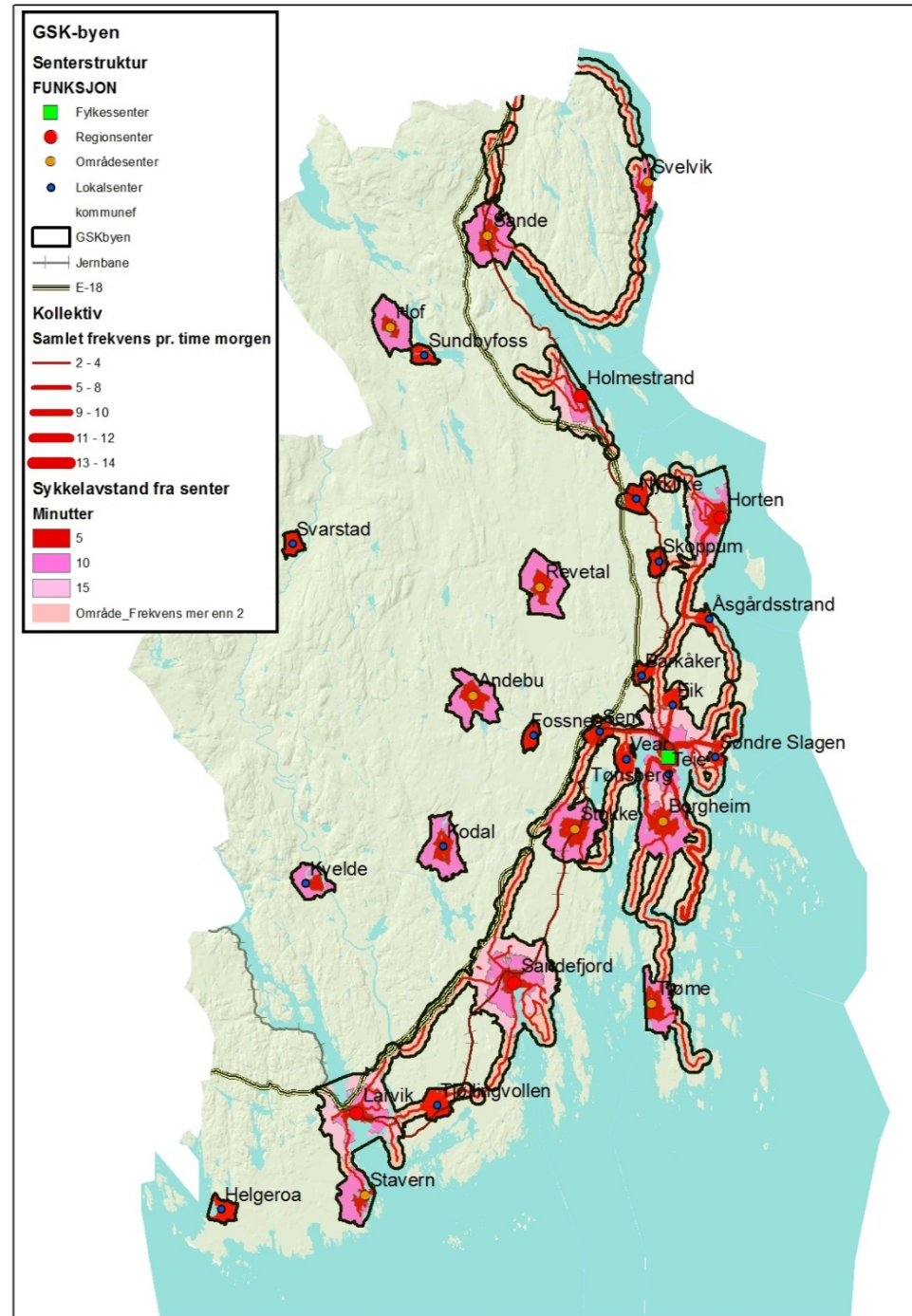
Hvor vil vi bygge?

Utgangspunktet i Vestfolds senterstruktur og det kollektive reisenettverket.

15 minutters sykkelavstand fra bysentrum

Busstruter med 2 eller flere avganger i timen

Vestfoldbanen binder byene sammen.





VESTFOLD
fylkeskommune

RPBA og erfaring fra kommuneplanene



Økt forståelse for
arealplanlegging og
sentrumsutvikling

Effektivt styringsverktøy

Landbruk

Fortetting

Ikke alltid samsvar
mellom areal og behov

Mange retningslinjer

Ulik nytte

Forutsetter at planen
følges opp



VESTFOLD
fylkeskommune

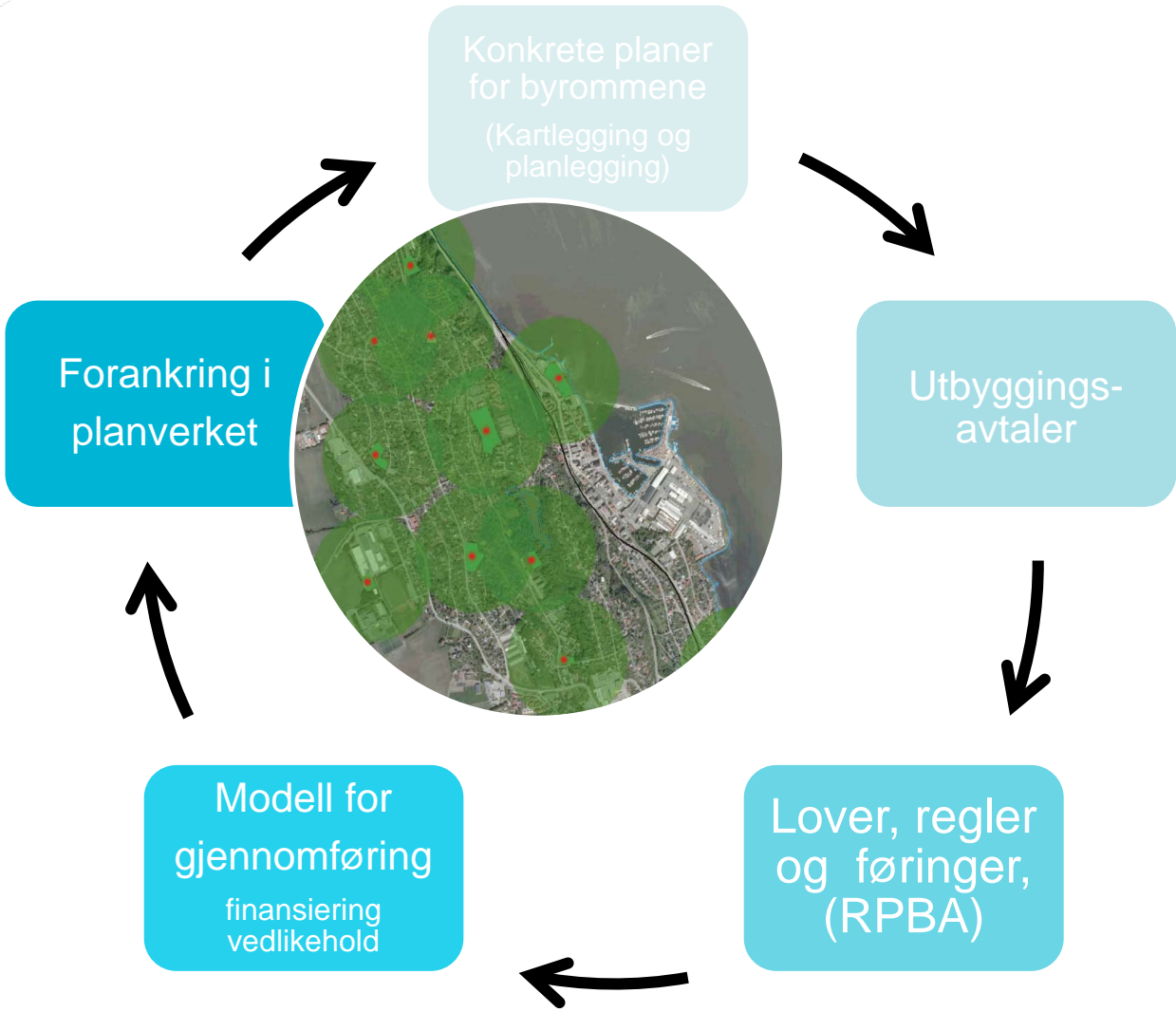
Strategi for leke- og rekreasjon i Vestfoldbyene

Tettere byer med bedre kvalitet på lek- og utearealer





Strategi for lek og rekreasjonsarealer i bysentrum :





Fremme fortetting med boliger i by:

- ✓ «En kommunal strategi» vil gi forutsigbarhet og bidra til realisering
- ✓ Gjør det enklere å bebygge f. eks deler av et kvartal eller små tomter

Øke den urbane bokvalitet - attraktiv byrom for alle:

- ✓ Bidrar til finansiering og gjennomføring av attraktive byrom og grønnstruktur
- ✓ Bedrer forhold for lek og uteoppholdsarealer i byen

Enklere plansaksbehandling:

- ✓ Utvikle nye krav som samstemmer med dagens faktiske forhold
- ✓ Færre dispensasjoner i enkeltsaker
- ✓ Likere praksis i byene?



Bypakke Tønsberg-regionen

Samarbeid mellom VFK, Tønsberg, Nøtterøy, Tjøme og Stokke kommuner

Mål om å avlaste sentrum (Nedre Langgate) for gjennomgangstrafikk

Delprosjekt i bypakka:

- Ny fastlandsforbindelse fra Nøtterøy og Tjøme
- Gatebruksplan for Tønsberg sentrum
- KDP for hovedakser gange, sykkel og kollektiv
 - Halvparten av alle reisene i Tønsberg er 4 km eller kortere
 - 80 000 i bypakkeområdet. 26 000 bor slik at vi kan sykle til torget på 15 min. 40 000 kan sykle på 20-25 min. 6000 kan gå til torget på 15 min.

Hyppigere avganger må til for å konkurrere med bilen.

**10 minutters frekvens – mindre
avhengig av rutetabell - gjør buss mer
konkurransedyktig.**

Prioritering av tilbud der folk bor
fremfor flatedekning

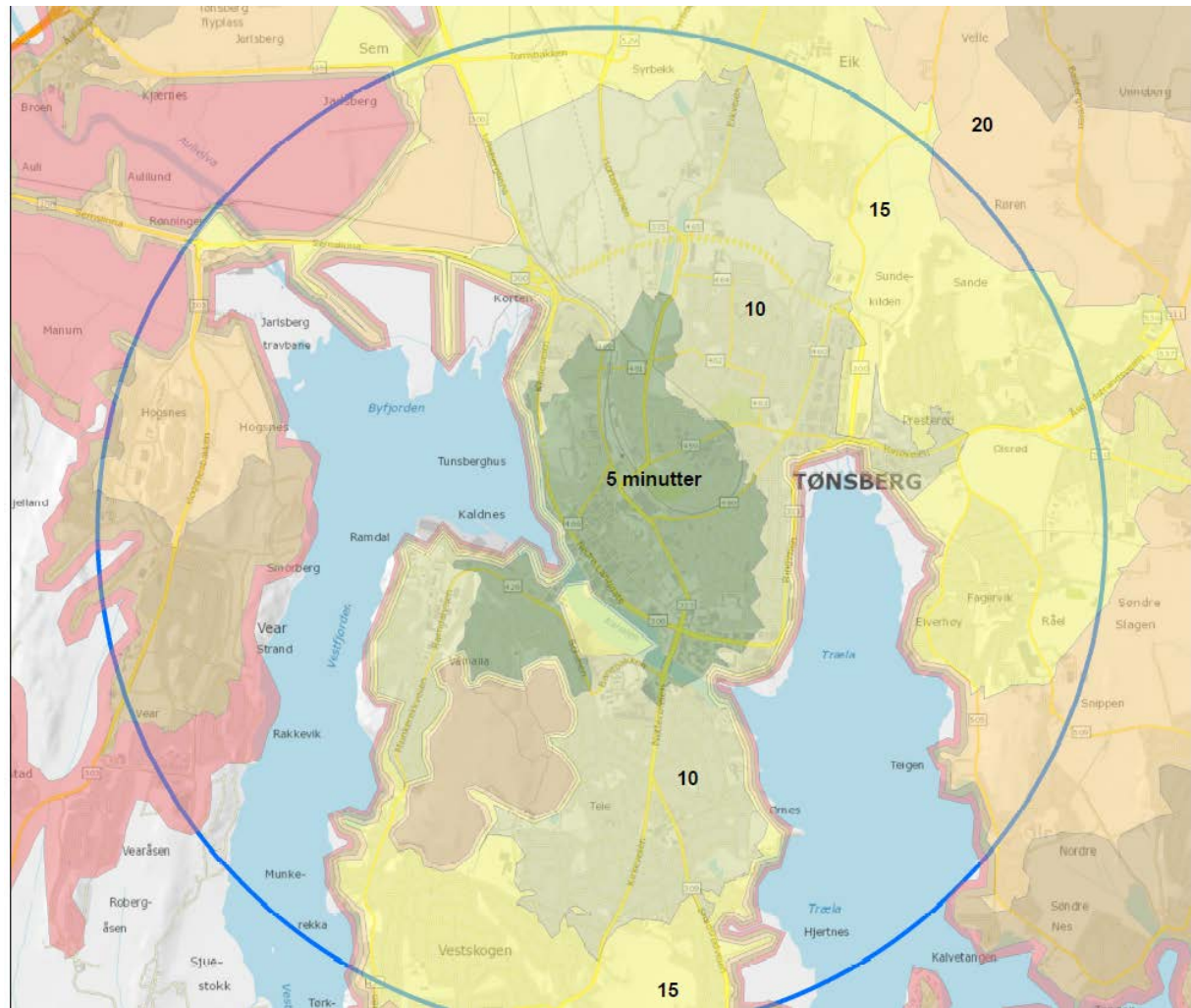
Fått nye biogassbusser – stor
bevissthet rundt miljøvennlig transport



SYKKELAVSTAND TIL TØNSBERG TORV

VESTFOLD
fylkeskommune

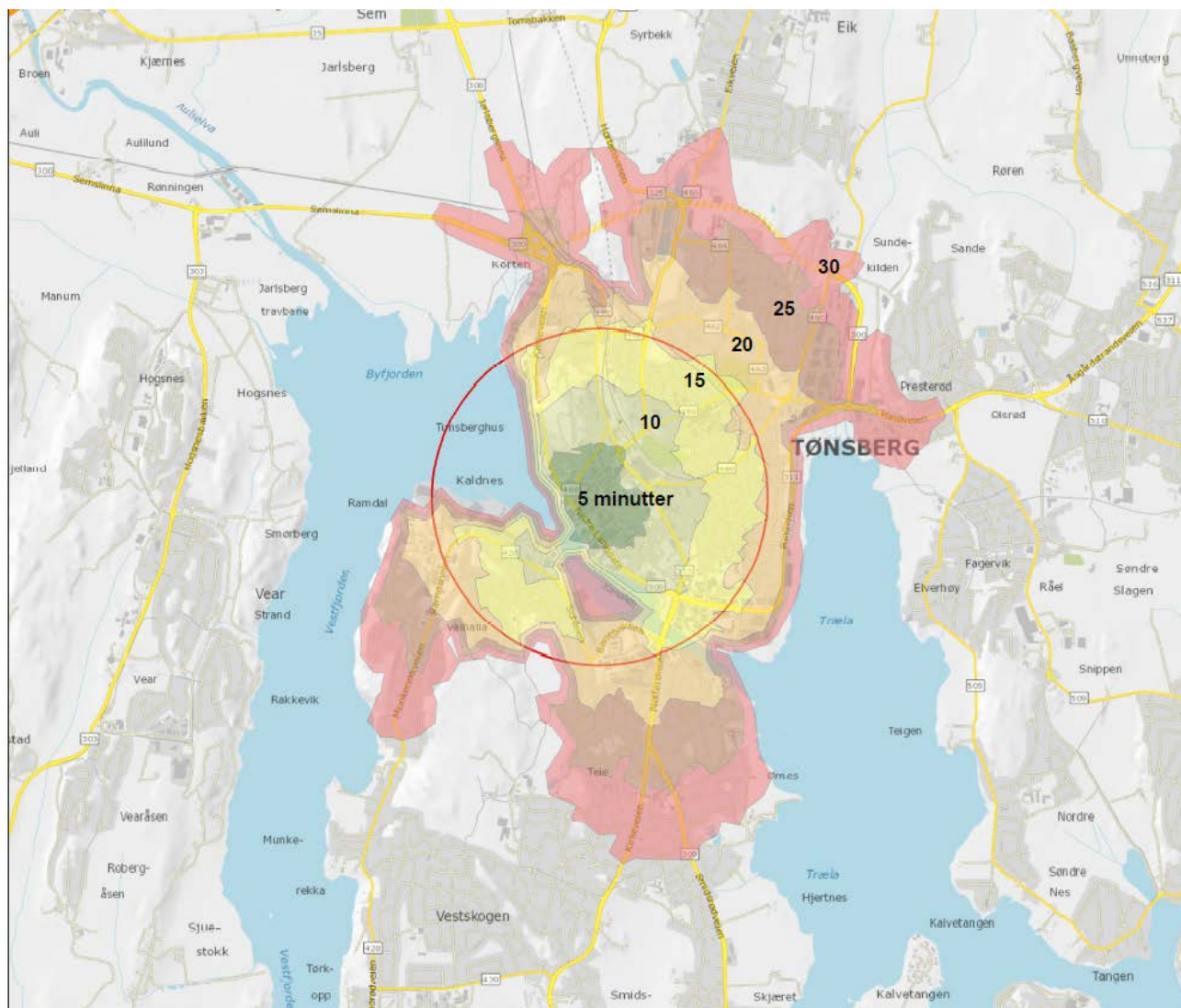
26.000 av
oss bor slik
av vi kan
sykle til
Tønsberg
torv
på **15 min.**



GANGAVSTAND TIL TØNSBERG TORV



6000 av oss bor slik at vi kan gå til torvet på **15 min.**





LUK

- Gode resultater, stor tilfredshet med prosjektet i kommunene
- Pengene brukes fortsatt
- Næringsplan i Holmestrand
- By- og stedsutvikling i Svelvik
- Eidsfoss (ansetter prosjektleder i disse dager)
- Slagene på Re



KIIMATT

- Klimavennlige og attraktive byer
- Kunnskap om små og mellomstore byer/tettsteder



Fagdag – parkeringsrestriktive tiltak

- Sammenheng mellom handel og parkering
- Eksisterende kunnskap ikke nødvendigvis overførbart til små byer
- Lite kunnskap om konsekvens av restriktive tiltak for handel og byliv i små og mellomstore byer
- Opptatt av å ikke utarme sentrumshandel og styre handel til eksterne kjøpesentre
- Konsekvenser av de virkemidler vi har til rådighet – hvor går grensen?



VESTFOLD
fylkeskommune

Holmestrand





VESTFOLD
fylkeskommune



E N A N T Y D N I N G: Denne lille stasjon
nå viser hvordan beidemingen kan
bli Holmestrand. De takstørende
stasjon som det skal bli bort og
fremtidig stasjon byggar kan lag binn
for 3 visaplassering i ny inngang.

SKANSKA



EUROPEAN
PROGRAMME
FOR
SUSTAINABLE
URBAN
DEVELOPMENT



The "Vitalcities" logo graphic features a blue silhouette of a person running on top of the word "VITAL" in a bold, green, sans-serif font. The word "cities" is written in a green, cursive script. Below "VITAL" and "cities" is a blue silhouette of a city skyline with various buildings of different heights.

MAKE YOU ACTIVE