



Fagsamling: Transformasjon, fortetting og knutepunktutvikling med kvalitet.

# Mobilitetsplanlegging – erfaringer fra Stavanger

Christin Berg, rådgiver

Byutvikling, overordnet plan

19/9 2019



# Spørsmål

- Hva menes med mobilitetsplaner?
- Hva er våre erfaringer med å stille krav til mobilitetsplan?
- Hvilke resultater er oppnådd?
- Ringvirkninger og veien videre





# Hva er en mobilitetsplan?

Mange synspunkter:

- Overflødig vedlegg til en plan?
- En unødvendig «øvelse»?
- Inntekt til konsulenter?
- Ideer som blir lagt i en skuff?
- Plan uten hjemmel?
- ...
- ...



# Hva er en mobilitetsplan?

- Overflødig vedlegg til en plan?
- En unødvendig «øvelse»?
- Inntekt til konsulenter?
- Ideer som blir lagt i en skuff?
- Plan uten hjemmel?
- ...
- ...

Kravet er knyttet til §11.9, Plan og bygningslovens generelle del, og punkt 8 som sier at :  
Kommunen kan uavhengig av arealformål vedta bestemmelser til kommuneplanens arealdel om: (punkt 8) forhold som skal avklares og belyses i videre reguleringsarbeid, herunder om miljøbestemmelsesoppfølging og -overvåking.



# Hva er en mobilitetsplan?

- En mobilitetsplan viser hvordan transport og mobilitet skal løses i et område, en utbygging eller i en virksomhet

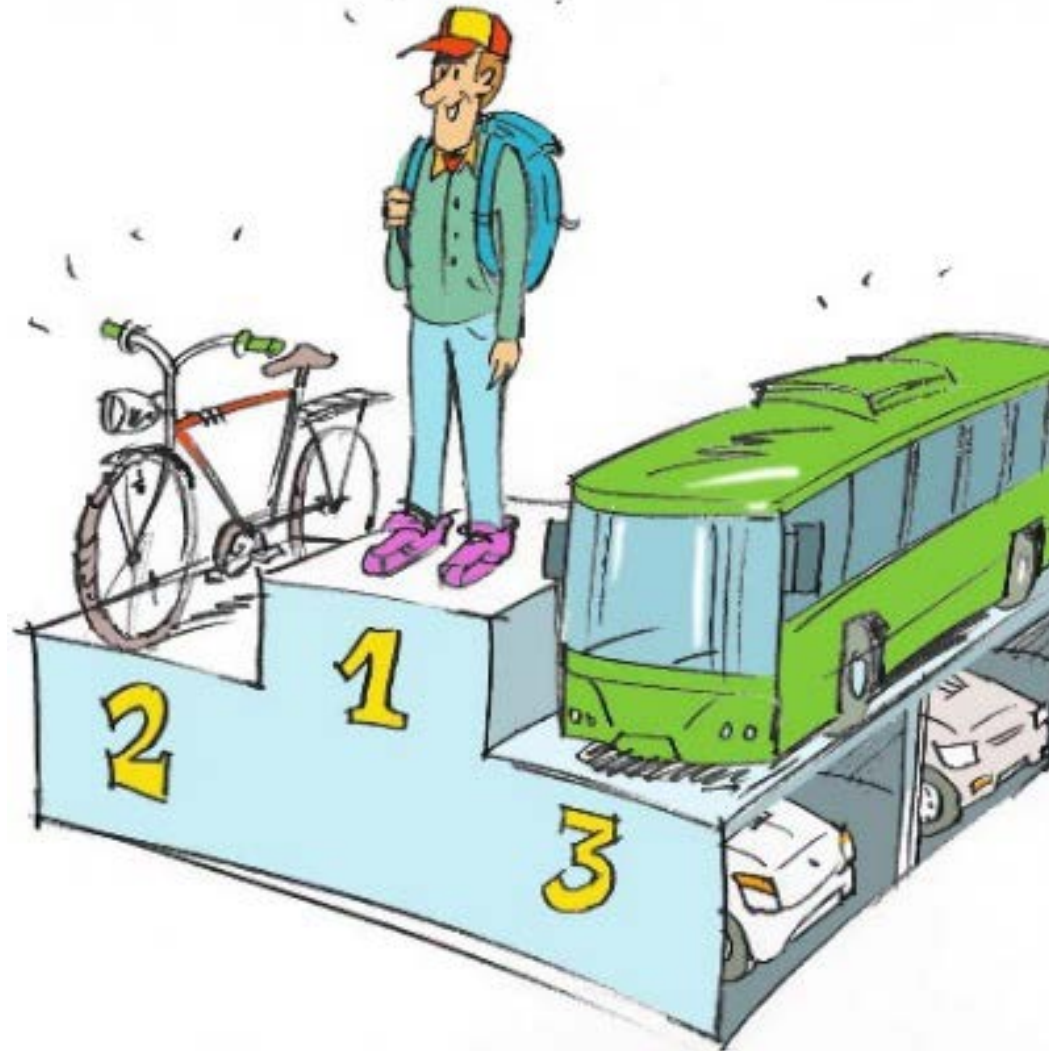
# Mål: En god by å bo i

Stavanger i 2029

- nullvekst i personbiltransporten slik at veksten løses med kollektivtransport, sykkel og gange
- ha flere syklister, flere fotgjengere, flere kollektivreisende og økt framkommelighet for næringstransporten
- lede an arbeidet med å gi gang, sykkel og kollektivtransport prioritet i byutviklingen foran personbil.

Derfor vil kommunen:

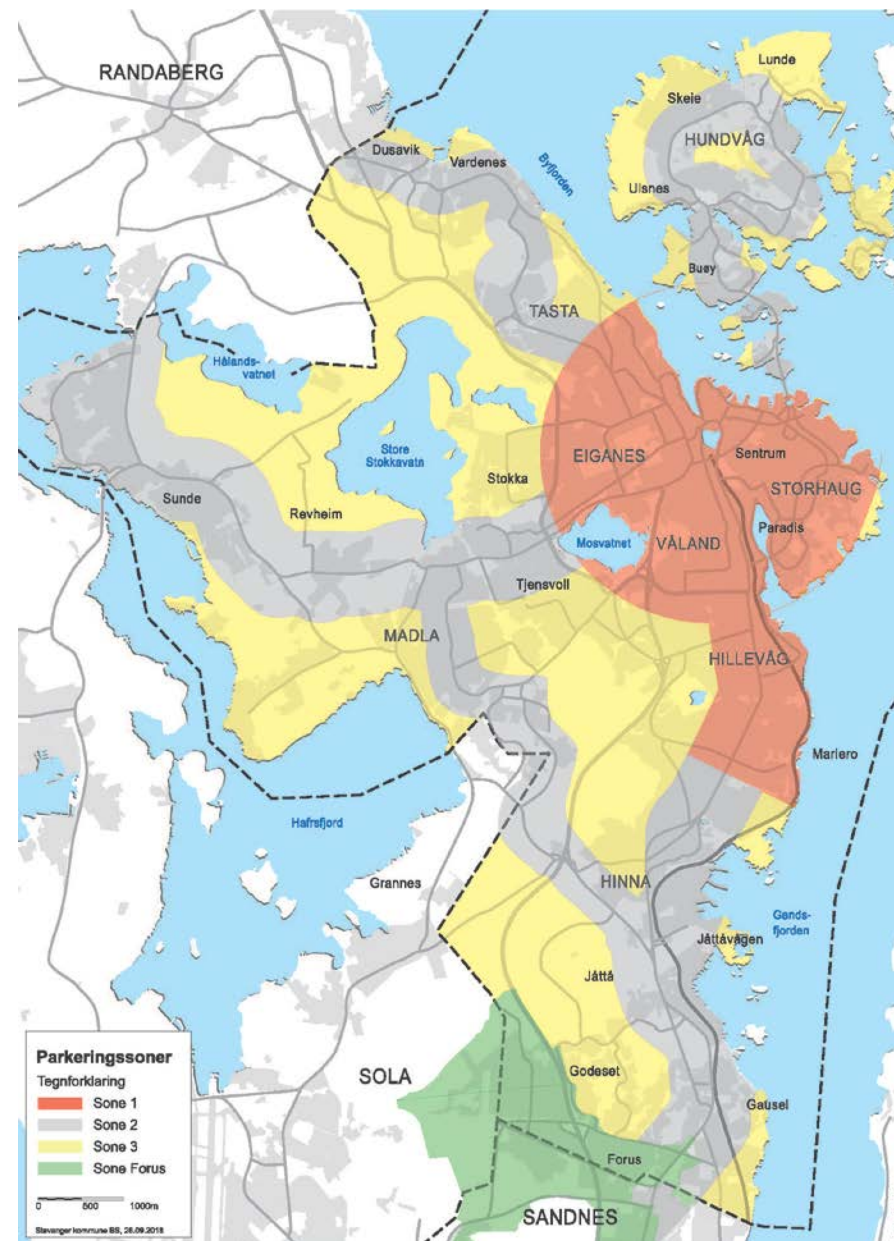
- aktiv bruk av mobilitetsplan i planleggingen



# Mobilitetsplan

## Hensikt

- Lokaliseringsstyring
- Synliggjøre generert transportbehov
- Bevisstgjøre
- Tilrettelegge for å endre reisevaner
- Vise hvordan transporten skal håndteres
- Reduksjon i personbiltransport og klimagassutslipp



Kart over parkeringssoner til sluttbehandling KPA 2019-2034





# Kravet om mobilitetsplan

- Ved etableringer og bruksendringer (alle formål) med mer enn 50 ansatte eller større enn BRA 1 000 m<sup>2</sup>, skal det utarbeides mobilitetsplan.
- Bestemmelsen gjelder for alle plannivå og for byggesak.
- Mobilitetsplanen tilpasses det aktuelle plannivået og tilgjengelig kunnskap om utbyggingen.





# Planen skal inneholde plan- eller byggesakens løsninger.

- Mobilitetsplanen skal inneholde mål for ønsket reisemiddelfordeling i tråd med kommunens overordnede mål om nullvekst i personbiltransport.
- Den skal beskrive tilbudet for gående, sykkel, kollektivtransport og bil, inkludert løsninger for parkering med antall plasser og organisering av parkeringen.



# Nøkkelinformasjon

## a. Bolig:

1. Antall boenheter
2. Antall beboere
3. Fordeling av transport gjennom døgnet.
4. Fordeling av boligprosjektets samlede transport per transportmiddel.
5. Tiltak for ønsket reisemiddelfordeling og for å nå kommunens overordnede mål om nullvekst i personbiltransporten.

## b. Virksomheter og andre funksjoner:

1. Antall ansatte
2. Besøksintensitet
3. Omfang av vareleveranser og eventuelt godstransport
4. Transport inn og ut av virksomheten: personreiser til/fra jobb, reiser i arbeid, besøksreiser, varelevering, godstransport.
5. Fordeling av transporten gjennom døgnet.
6. Fordeling av virksomhetens samlede transport per transportmiddel
7. Tiltak for ønsket reisemiddelfordeling og for å nå kommunens overordnede mål om nullvekst i personbiltransporten

# Veiledere

«Mobilitetsplanlegging, smarte reisevalg for bedrifter og virksomheter»

- Mobilitetsplanlegging som verktøy
- Hvordan gjennomføre prosessen
- Mulige tiltak
- Effekten av de ulike tiltakene

«Grønn mobilitet. Veileder for grønn mobilitet i byområder»

- Konkrete tiltak på enkeltbygg og på område- og bydelsnivå

Kolumbus og «Hjem og hjem»



Kom i gang med  
HjemJobbHjem-verktøyene

642

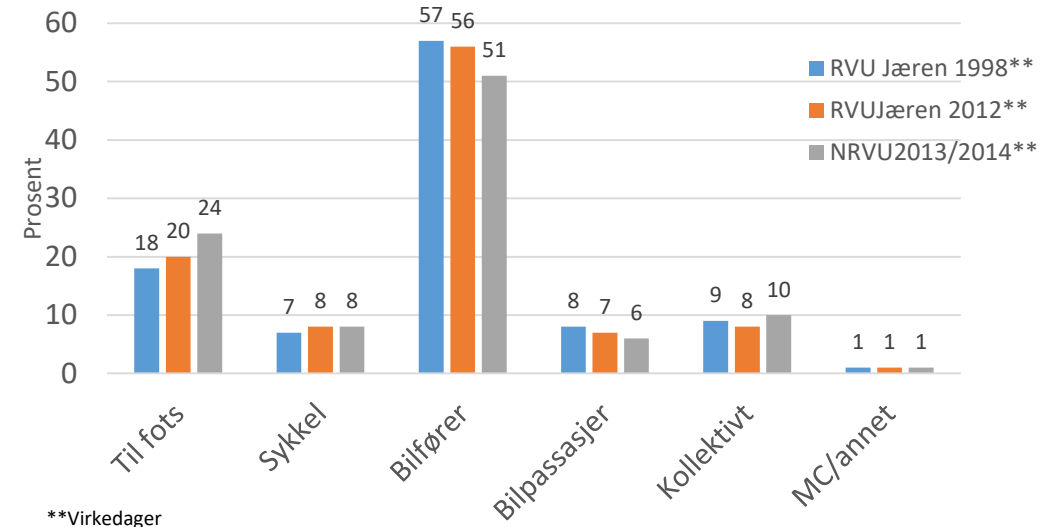
Bedrifter har avtale med  
HjemJobbHjem

# Verktøy som blir benyttet

- Reisevaneundersøkelse
- Foreliggende analyser i tilhørende planarbeid eller i relevante planer
- Kart over kollektivruter og tabeller
- Kart over sykkelruter
- Analyser av tilgjengelighet og andre areal- og transportanalyser



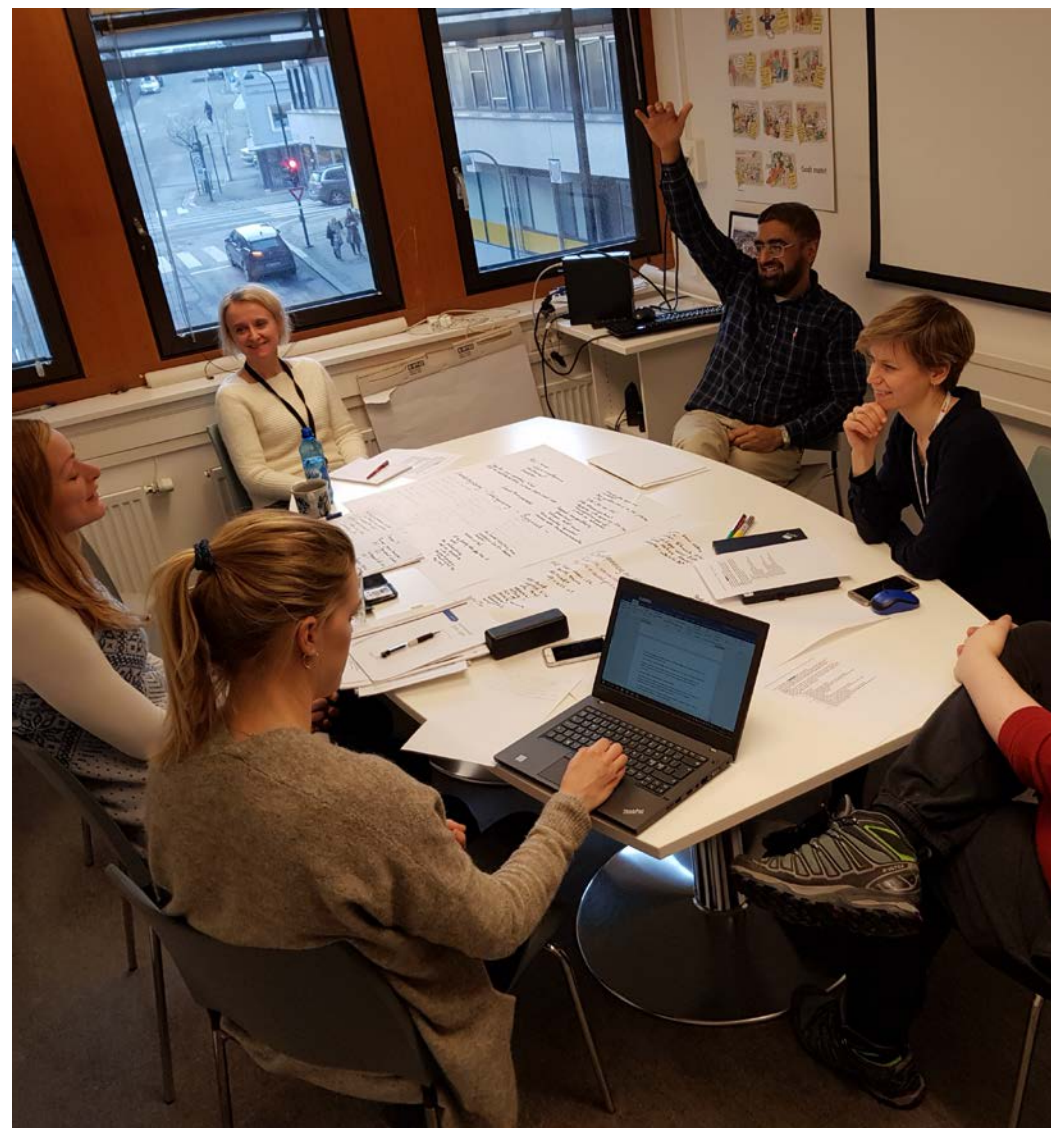
Utvikling av reisevaner Stavanger





# Mobilitetsplaner og saksbehandling

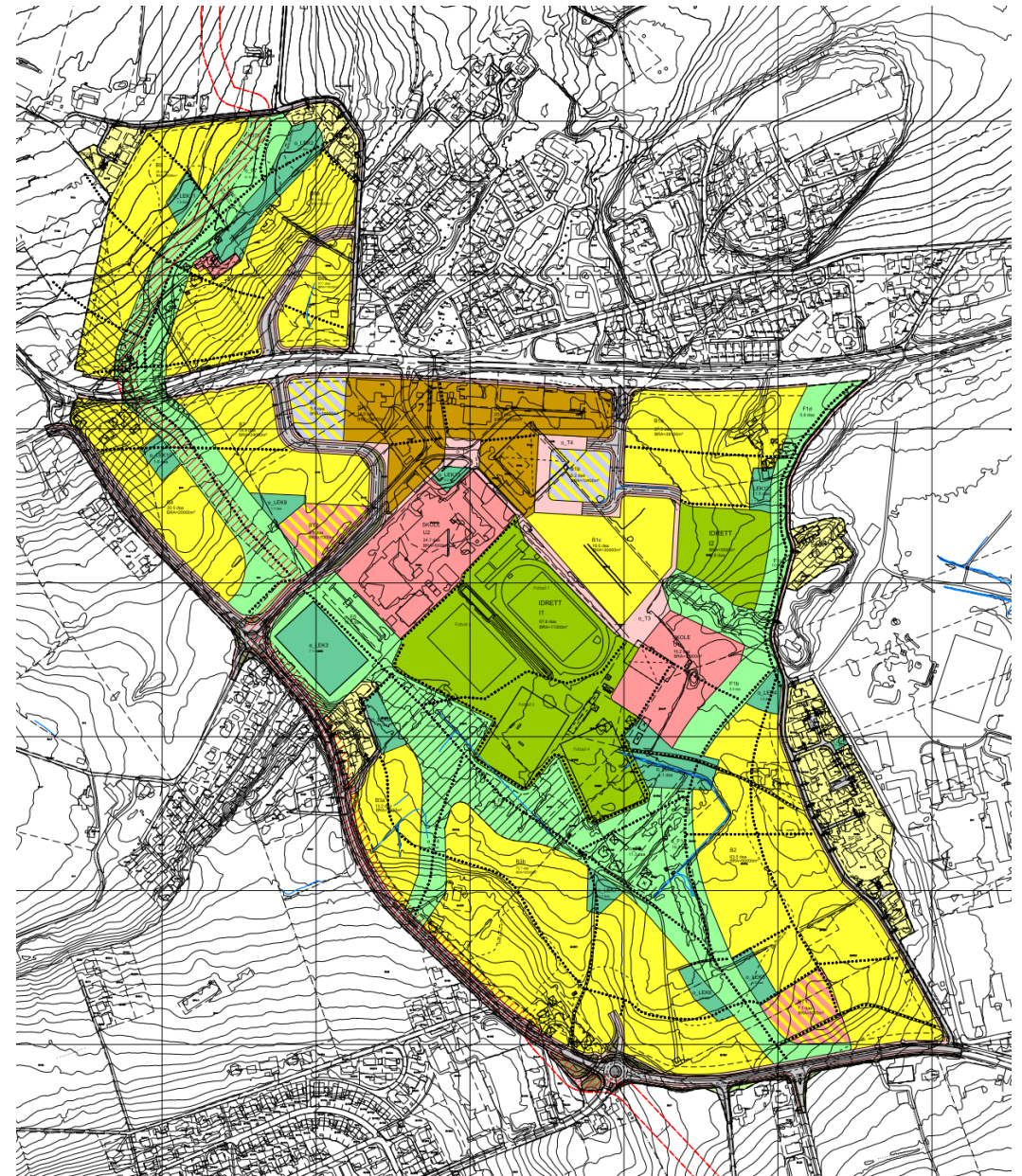
- Områderegulering
- Detaljregulering
- Byggesak
- Godkjenning av planer
- Tilsyn
- Etter innflytting



# Erfaringer: Områderegulering

## Stikkord

- Overordnet nivå, inn mot området og løsninger for mobilitet i området.
- Lages primært av kommunen
- Oppsummerer mobilitet i planen
  - Dagens situasjon: for gående, syklende kollektivtransport og kjørende
  - Planens behov og tilrettelegging for gående, syklende kollektivtransport og kjørende
  - Reisemiddelfordeling og bilandel som planen legger til grunn
  - Parkering for bil og sykkel
  - Varelevering
- Liste over tiltak i plan
- Liste over annen tilrettelegging for grønn mobilitet (organisatoriske tiltak og mobilitetstjenester)
- Brukes for å fastsette bestemmelser i planen
- Brukes for å fastsette rekkefølgekrav i planen
- Mobilitetsplan må formaliseres i plan og bestemmelser dersom det skal være sikret at det opparbeides.
- Behov for mer spesifikk reisemiddelfordeling i områder. Legger nå til grunn kommuneplanen 36%

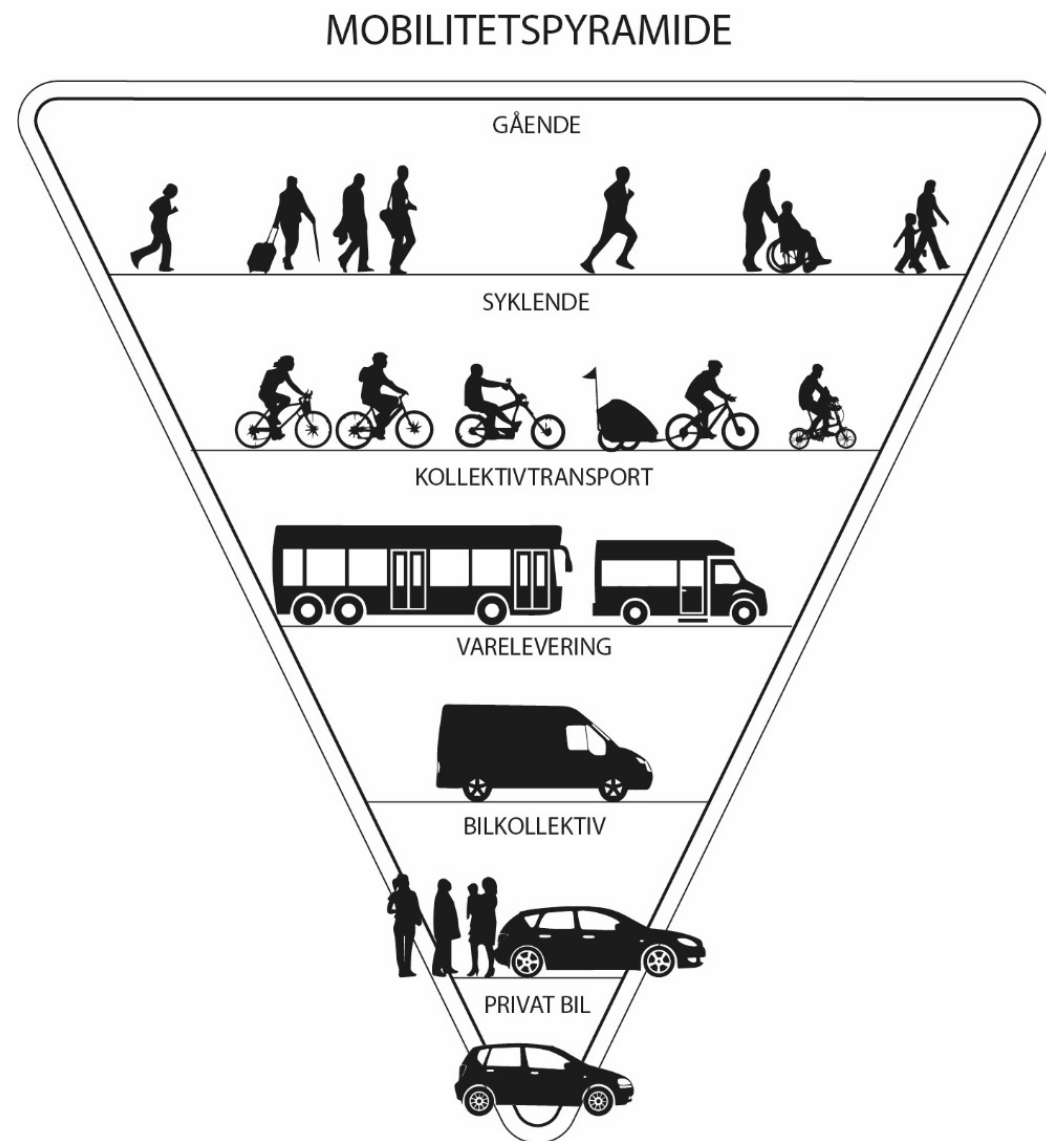


Områderegulering Madla- Revheim



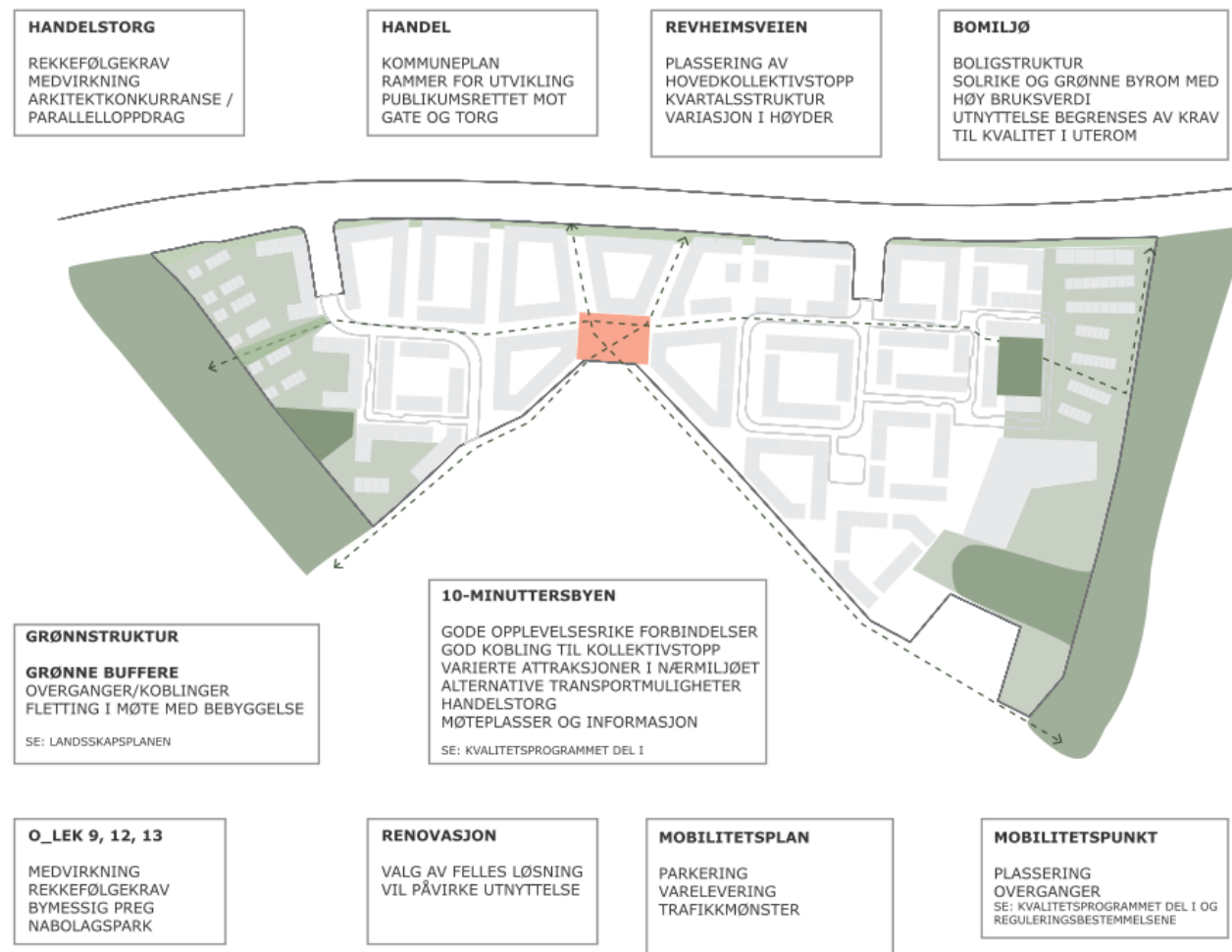
# Prinsipper for mobilitet i planen

- God tilrettelegging for gående og syklende
- God tilrettelegging til kollektivstopp og viktige målpunkt i området
- Parkering i fellesanlegg i randsonen
- Lavt behov for å eie og bruke bil
- Mobilitetspunkt for enkel tilgang til felles transporttjenester



# Mobilitetspunkt

- Første plan med bestemmelse om at det skal etableres mobilitetspunkt (§4.10.1)
- Sentralt mobilitetspunkt i S1 i umiddelbar nærhet, 20-100 meter, fra bussholdeplassen i Revheimsveien
- Minst ett mobilitetspunkt i hver delområde fra B2 til B6
- Minimumskrav til sykkelparkering, felles sykkelordning og bildeleordning
- Areal til tilleggsfunksjoner





# Erfaringer: Detaljreguleringer og byggesaker

- Mobilitetsplan i detaljregulering:
  - Følger felt for felt i en i en områderegulering eller i et område
  - Utarbeides ofte av privat regi
  - Stort spenn i størrelse på området som inngår i detaljregulering
  - *For øvrig samme som områderegulering, men mer i detalj*
- Mobilitetsplaner i byggesaker:
  - Viser detaljerte løsninger i utbyggingen.
    - Antall parkeringsplasser og plassering, gjesteparkering, HC, servicelomme, varelevering/varemottak, areal til manøvrering av kjøretøy, gang- og sykkelforbindelser
  - Oppdager løsninger i planen som endres eller detaljeres bedre i byggesaken
  - Kvalitetssikring, f.eks forbedrer forbindelser og snarveier
  - Ansvar for drift og vedlikehold, og valg av løsninger kan være et tema som oppstår

# Erfaringer: Godkjenning av planer og tilsyn

- Godkjenning av planer:
  - Løsninger skal fungerer med en gang de er bygget
  - Drift og vedlikehold er viktig
  - Plan og ambisjoner møter dagens situasjon
- Tilsyn byggesak, og park og vei
  - Løsningene som er bygget skal fungere
    - Eks. sykkelparkering er mer enn en oppmerket plass
    - Eks. gjesteparkering bør være synlig
  - Drift og vedlikehold
  - Midlertidighet. Viktig at det blir satt tidspunkt for når midlertidighet skal opphøre

# Generelle erfaringer med planene vi får inn

- God første del med beskrivelse av overordnede mål og dagens situasjon
- Men er tradisjonelle i hvordan dette omsettes i mål og muligheter i mobilitetsplanene.
- Det begynner å endre seg f.eks.
  - Nye SUS
  - 2020 Park
  - Tidlig utkast og endelig mobilitetsplan
- Vi ser spor av regionens mobilitetssatsning
  - Mobilitet som tjeneste, sømløse reiser, alternative fortellinger om valg av reisemåte og løsninger det krever
  - Organisatoriske tiltak og mobilitet som tjeneste konkretiseres i planen.



**Mobilitetspakke Nord-Jæren**



# Hvilke resultater er oppnådd?

## Mobilitetsplanene

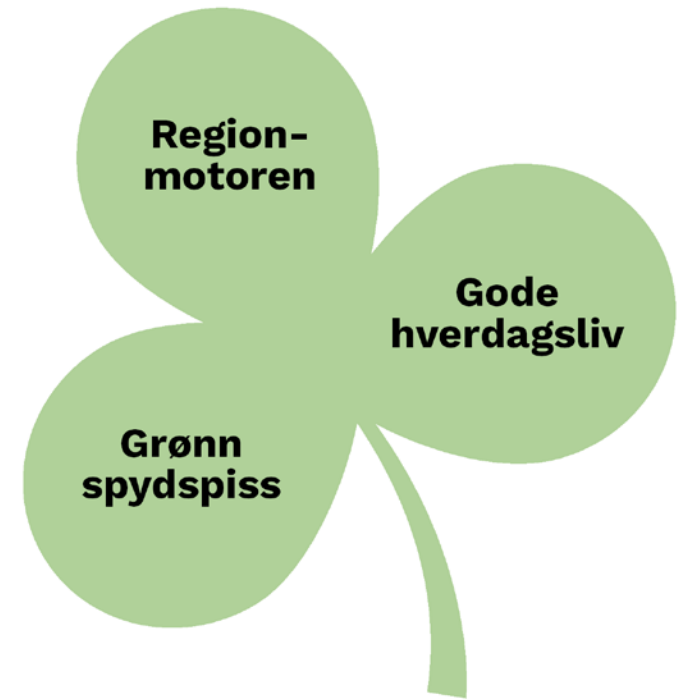
- gir kunnskap om områder og virksomheters mobilitets- og transportsituasjon
- gir dokumentasjon av mangler/svakheter i mobilitetstilbudet
- gir innsyn i gjennomføring av parkeringspolitikk og lokaliseringsstyring
- kvalitetssikrer vår saksbehandling
- bevisstgjør virksomheter og forslagstillere
- bidrar til å vurdere transportbehov og identifisere tiltak for å oppnå redusert klimagassutslipp
- bedrer utnyttelse av eksisterende transporttilbud
- kan fungere som hjelpemiddel mot å håndtere fremmedparkering
- beveger oss fra transport til mobilitet, og mobilitetstjenester



# Veien videre

## Kommuneplan for nye Stavanger 2020-2034

- Ny felles samfunnsdel (vedtatt i Stavanger i juni)
- Ligger til grunn for planstrategi og planprogram for nye Stavanger kommune



**Vi skaper  
framtiden  
sammen**

**Stavanger skal være ledende i arbeidet  
for et klima- og miljøvennlig samfunn**

Derfor vil vi...

- legge til rette for et kortreist hverdagsliv
- gjøre det lettere å gå, sykle, reise kollektivt og kjøre utslippsfritt

# Veien videre

Målet om kortreist hverdagsliv vil kreve planer som er

- ambisiøse på reduksjon av behovet for transport i hele kommunen

Nye muligheter

- Mobilitetspunkt som en del infrastrukturen
- Stadig utvikling av mobilitetstjenester
- Samarbeid om smart mobilitet
- Fortetting og høye kostnader på parkering
- Prising av bilbruk



# Noen utfordringer og spørsmål

- Eier av bygget er ikke brukeren
- Mobilitetsplanlegging starter ofte sent i prosess
- Utnytte muligheter til å følge utviklingen, dvs. trinnvis tilpasning av mobilitetsmulighetene og løsningene (f.eks ikke bygge unødvendig parkering)
- Kan planbeskrivelsen erstatte mobilitetsplanen?
- Kan KU erstatte mobilitetsplanen?
- Hva mener konsulenter og utbyggere mobilitetsplan som verktøy i planleggingen?
- Brukes mobilitetsplanene i videre arbeid med mobilitetsstyring og påvirkning når bygget er i drift?
- Hvordan kan vi utvikle vår saksbehandling, veiledning og bruk av mobilitetsplan som verktøy?