



18. september 2019 KMD nettverkssamling  
- Erfaringer og lærdommer fra Trondheim kommune v/byplansjef Ragna Fagerli

# Langsiktig byutviklingsstrategi og gjennomføring av konkrete prosjekter hos oss





# Velkommen til Trondheim - og takk for bidragene til gode prosesser!





# Plansatsingen mot store byer

- Kommunal og moderniseringsdepartementets nye satsing i 2013
- avløste Framtidens byer - satsingen
- skal bidra til å styrke planleggingen i de 4 største byene (med høyest vekst) for å oppnå attraktive og bærekraftige byer
- fokus på pilotprosjekter og overføringsverdi til andre byer
- 15 millioner per år - fordelt på prosjekter i Oslo, Bergen, Stavanger, Fredrikstad, Drammen, Trondheim

# Utfordringen

An aerial photograph of a city, likely Trondheim, Norway, showing a large river winding through the urban landscape. A prominent feature is a large, green island in the middle of the river, surrounded by buildings and infrastructure. The city extends to the hills in the background under a clear sky.

- stadig mer kompleks byutvikling
- nye krav til effektivisering og ressursbruk i kommunen → tenke nytt
- behov for nye verktøy i byutviklingen for å imøtekomme framtidige behov
- behov for faktabasert utvikling med enighet om kunnskapsgrunnlaget

-->Trondheim bylab



# Langsiktig byutviklingsstrategi





997-1350

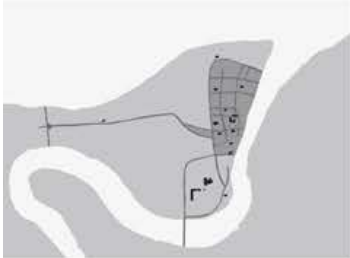
1350-1681

1681-1708

1708-1830

1830-1909

1909-1989



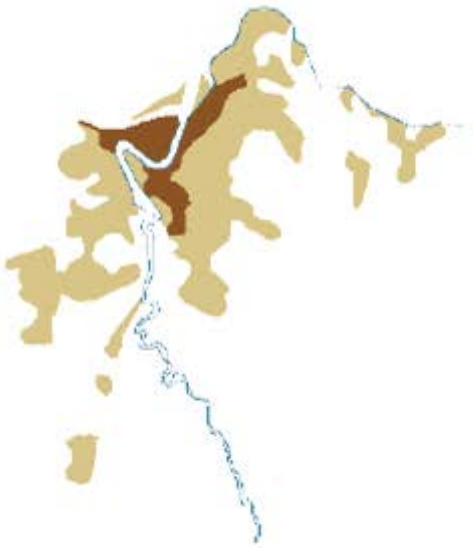
1905

1945

1970

2015

Midtbyen



 Tett by  
 Spredt by



# 70.000 leiligheter må bygges for å huse

## Trondheims 200.000 innbyggere i år 2000

### En betydelig oppgave som krever effektivitet og stadig nye klargjorte byggearealer rundt byen

I vår artikkel om kvartalsplanlegging i Trondheim ble det klart at det skal bygges mange nye leiligheter i byen. Dette er en betydelig oppgave, som krever like mye effektivitet som klargjorte byggearealer.

I likhet med at boligskillet er et av de viktigste i Trondheim, er det like viktig å finne egnete separate industriområder. I de senere år har man kommet registrert en ikke uvesentlig utvidelse fra sentrum. Ikke minst når det gjelder næringsindustri, og denne tendensen vil fortsette gjere seg gjeldende. Typiske industriområder dukker opp rundt sentrum, spesielt i nærhet til kystlinjen, og rekreasjons- og utleieområder blir utviklet i sentrum. Fortrinnsvis utvikles nye nye eller gamle anlegg som er utvokstede boligområder.

Endå har man ikke merket seg utvidelsen av boligmarkedet i Trondheim med industriområder, men husene vil utvokstede bli som de var i 1950-60-årene.

5000 boliger er utvokstede i Trondheim, som har en befolkning på 200.000 innbyggere i år 2000.

overstøttet det året er med på å løse standarden blant boligene i Trondheim, og gir en utvokstede i Trondheim som er utvokstede i Trondheim.

Når man skal vurdere behovet for nye leiligheter i Trondheim, er det viktig å ta hensyn til den fremtidige befolkningen i Trondheim. Dette er en betydelig oppgave, som krever like mye effektivitet som klargjorte byggearealer.

Behovet for nye leiligheter fremkommer ikke som et resultat av utvokstede i Trondheim, men som et resultat av utvokstede i Trondheim.

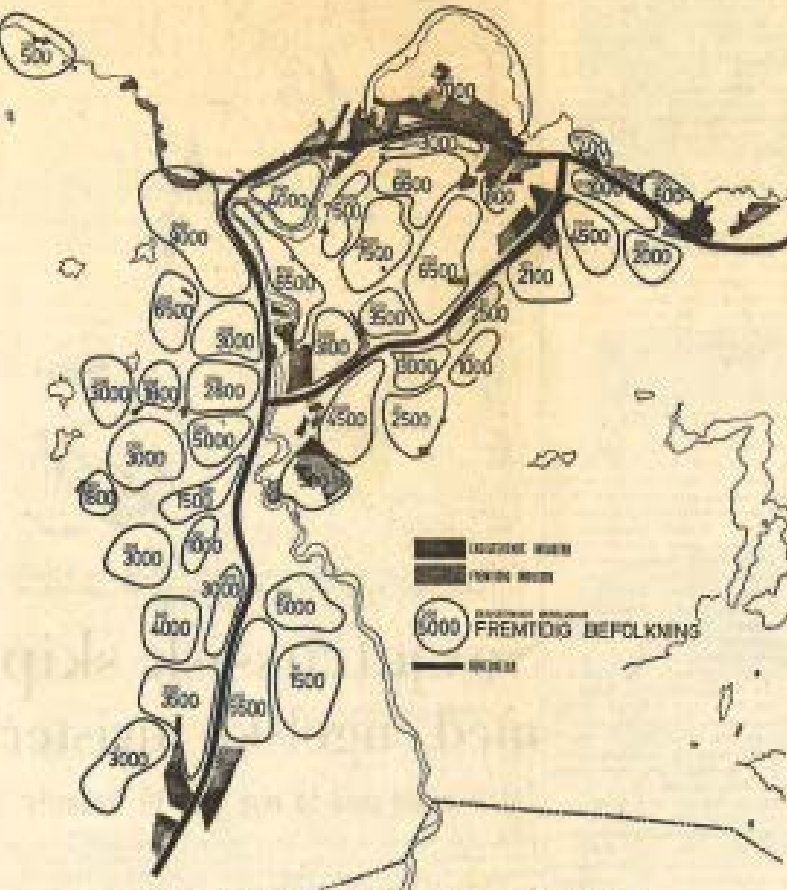
### Behov for 15 000 leiligheter i perioden 1971-80

Behovet for nye leiligheter fremkommer ikke som et resultat av utvokstede i Trondheim, men som et resultat av utvokstede i Trondheim.

Ettersom det er et stort behov for nye leiligheter i Trondheim, er det viktig å finne egnete separate industriområder. I de senere år har man kommet registrert en ikke uvesentlig utvidelse fra sentrum. Ikke minst når det gjelder næringsindustri, og denne tendensen vil fortsette gjere seg gjeldende. Typiske industriområder dukker opp rundt sentrum, spesielt i nærhet til kystlinjen, og rekreasjons- og utleieområder blir utviklet i sentrum. Fortrinnsvis utvikles nye nye eller gamle anlegg som er utvokstede boligområder.

Ettersom det er et stort behov for nye leiligheter i Trondheim, er det viktig å finne egnete separate industriområder. I de senere år har man kommet registrert en ikke uvesentlig utvidelse fra sentrum. Ikke minst når det gjelder næringsindustri, og denne tendensen vil fortsette gjere seg gjeldende. Typiske industriområder dukker opp rundt sentrum, spesielt i nærhet til kystlinjen, og rekreasjons- og utleieområder blir utviklet i sentrum. Fortrinnsvis utvikles nye nye eller gamle anlegg som er utvokstede boligområder.

Ettersom det er et stort behov for nye leiligheter i Trondheim, er det viktig å finne egnete separate industriområder. I de senere år har man kommet registrert en ikke uvesentlig utvidelse fra sentrum. Ikke minst når det gjelder næringsindustri, og denne tendensen vil fortsette gjere seg gjeldende. Typiske industriområder dukker opp rundt sentrum, spesielt i nærhet til kystlinjen, og rekreasjons- og utleieområder blir utviklet i sentrum. Fortrinnsvis utvikles nye nye eller gamle anlegg som er utvokstede boligområder.



Industri- og befolkningskonsentrasjoner i Trondheim rundt 1968.

# Behovet for industritomter vokser med rask tempo

## De moderne industri- og lagerbygninger på ett plan krever flate og sentralt beliggende arealer

Det er avgjørende for en landbruks sektor at den har et godt utvalg av industri- og lagerbygninger. Dette er en betydelig oppgave, som krever like mye effektivitet som klargjorte byggearealer.

markedet for produksjon av bygninger. Dette er en betydelig oppgave, som krever like mye effektivitet som klargjorte byggearealer.

Dette gjelder spesielt mangelen på tilfredsstillende arealer for bygging av nye leiligheter i Trondheim. Dette er en betydelig oppgave, som krever like mye effektivitet som klargjorte byggearealer.

### Areallutnyttelsen mindre

Den store mangelen på arealer for bygging av nye leiligheter i Trondheim, er et resultat av utvokstede i Trondheim.

Utbygging av arealer blir ikke løst av den gamle bykjerne. Dette er en betydelig oppgave, som krever like mye effektivitet som klargjorte byggearealer.

Utbygging av arealer blir ikke løst av den gamle bykjerne. Dette er en betydelig oppgave, som krever like mye effektivitet som klargjorte byggearealer.

Utbygging av arealer blir ikke løst av den gamle bykjerne. Dette er en betydelig oppgave, som krever like mye effektivitet som klargjorte byggearealer.

Utbygging av arealer blir ikke løst av den gamle bykjerne. Dette er en betydelig oppgave, som krever like mye effektivitet som klargjorte byggearealer.

### Søndagskolearbeidene har holdt årsmøte

Søndagskolearbeidene i Trondheim har holdt årsmøte i Salten.

Søndagskolearbeidene i Trondheim har holdt årsmøte i Salten.

med ledelsen. Kirken sendte et brev som var utvokstede i Trondheim.

**ingen skitne fingre**

**KORES**  
"HARD TYPE" 333  
**KARBON**  
- det er toppen!

Søndagskolearbeidene i Trondheim har holdt årsmøte i Salten.

**Sommersalat med nye grønnsaker og Mills Majones**

Blomkålssalat, 4-6 pers.  
1 kalle blomkålshode  
1 pt Mills Majones  
1/2 ts salt  
1/2 ts hvitt pepper  
1 ts sukker  
1 ts ketchup  
1 ts eddik  
1 ts olje

Del det kokte, kalde blomkålshodet i små buketter. Bland dette med Mills Ma-



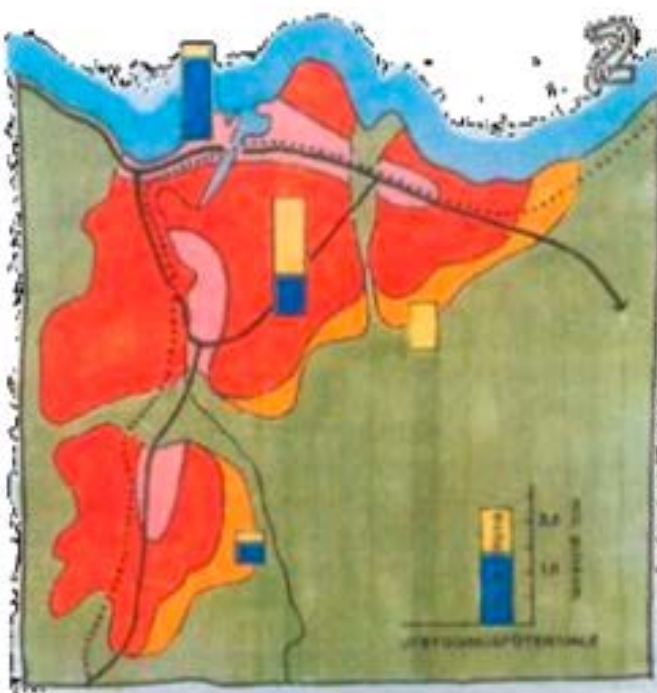
# Kommuneplanmelding - Strategier for en langsiktig byutvikling fram mot 2030.

Alternativer som ble lagt fram i 2000. Vedtaket ble en blanding av modell 1 og 2



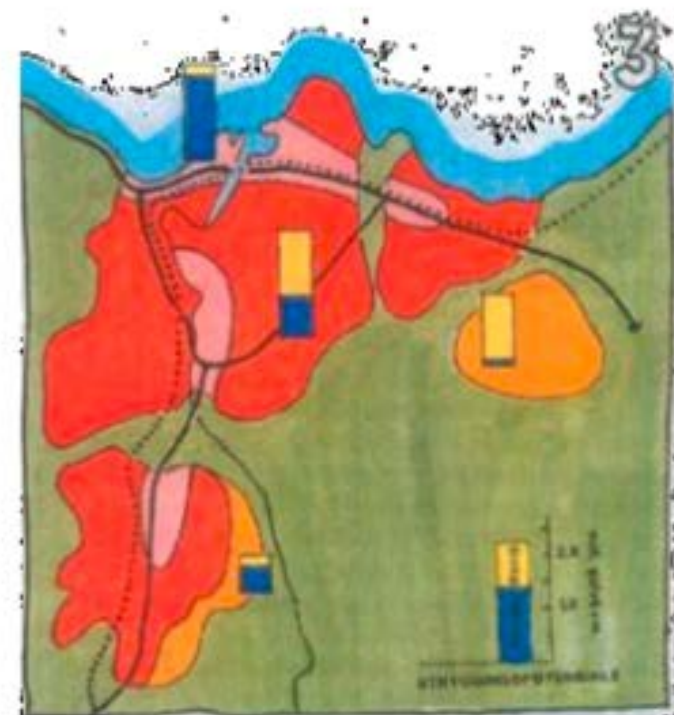
**Modell 1:**

**Fortetting innenfor byområdet**



**Modell 2:**

**Fortetting og tilsluttende utbygging**

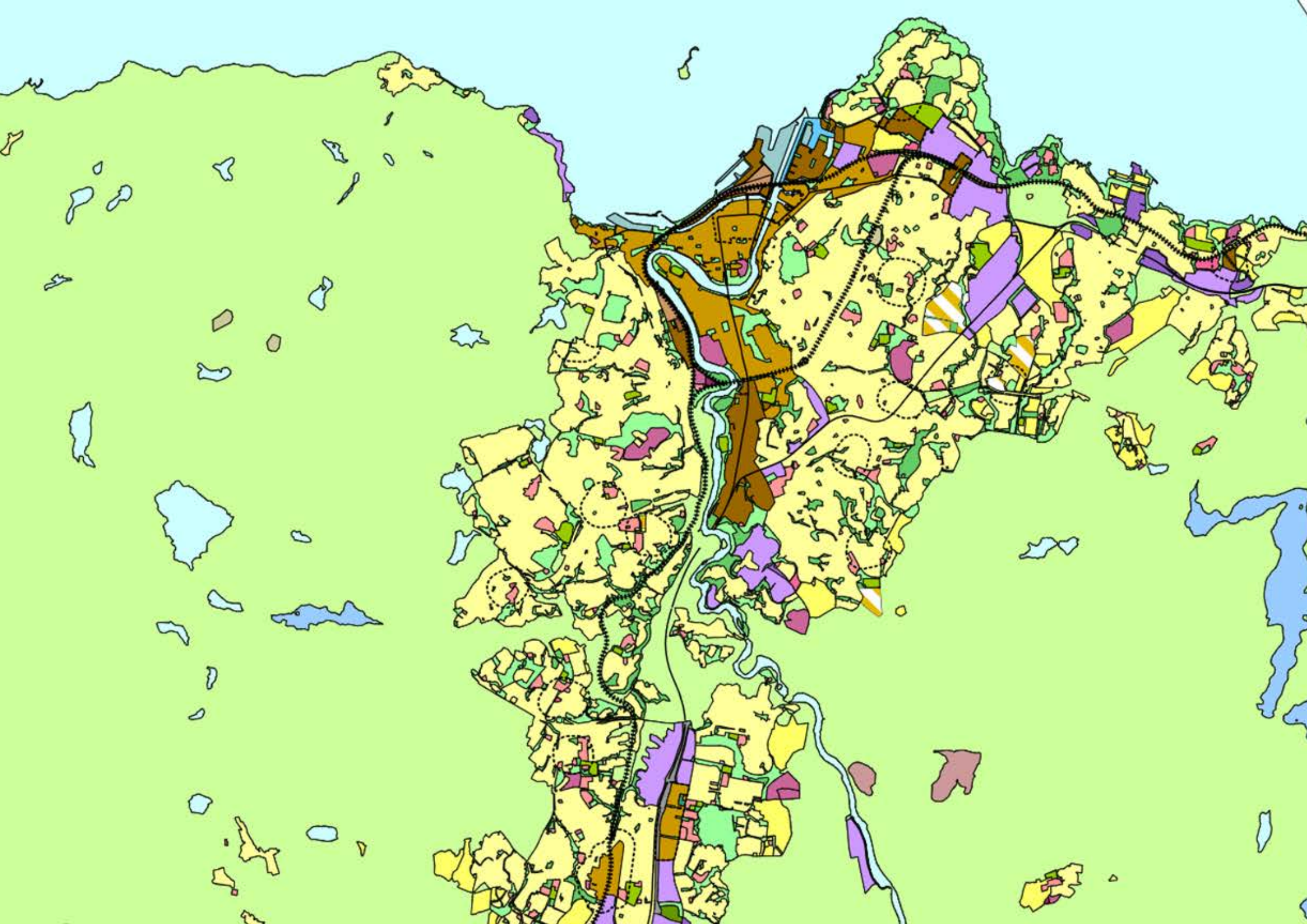


**Modell 3:**

**Fortetting og nye byområder**

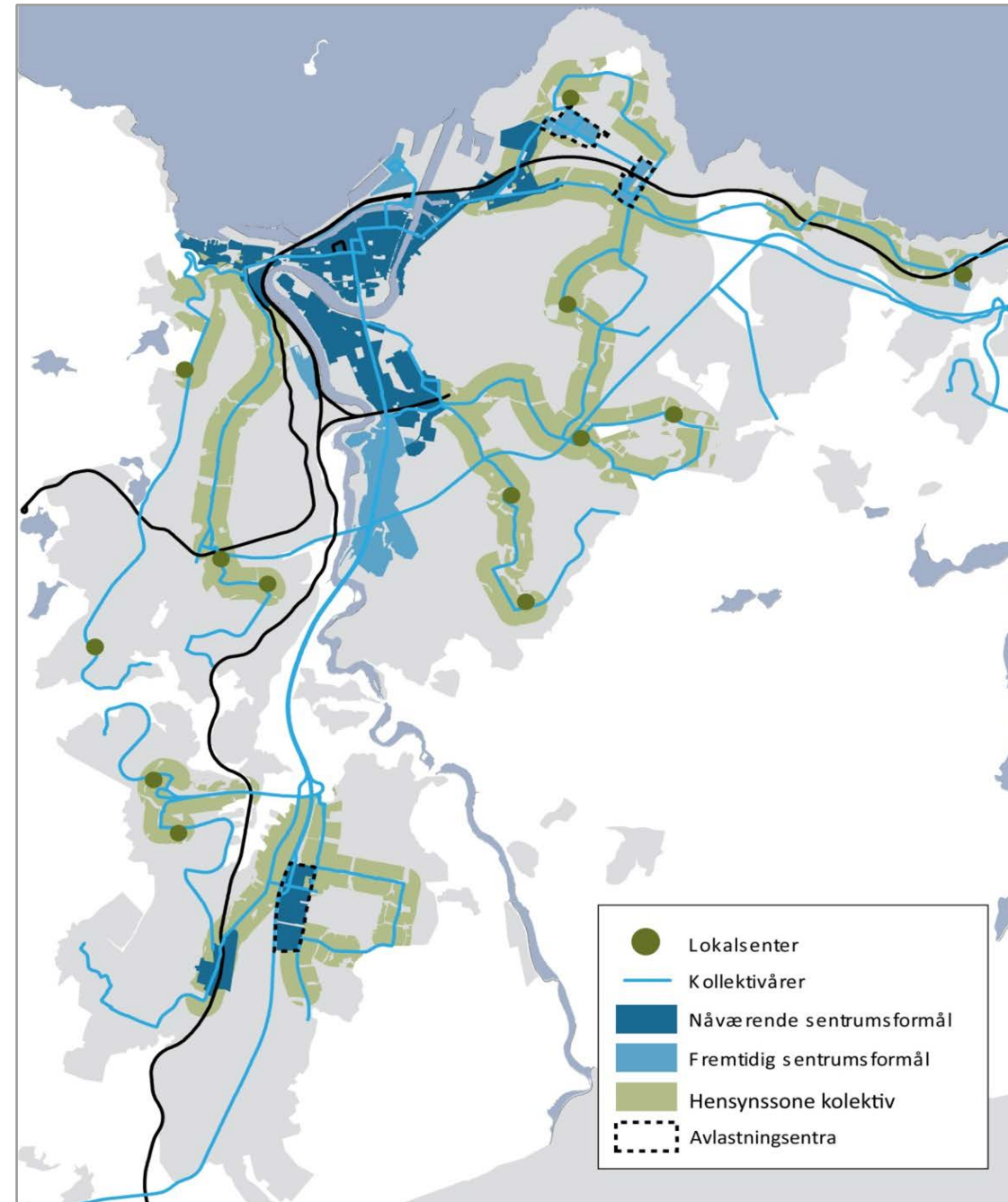






# Nytt i KPA i 2013

- Utvidelse av sentrumsformål
- Kollektivårer definert
- Lokale sentrum definert
- Flere utbyggingsområder i ytterkant





# Ny byutviklingsstrategi på høring



TRONDHEIM KOMMUNE



## Byutviklingsstrategi for Trondheim

Strategi for areal- og transportutvikling fram mot 2050  
- en kommuneplanmelding



28.08.19

### Byutviklingsstrategi på høring til 1. desember.

Fellesnemnda for Trondheim og Klæbu kommuner besluttet 27. august 2019 å legge forslag til "Byutviklingsstrategi for Trondheim - strategi for areal- og transportutvikling fram mot 2050" ut på høring.

Informasjon om hva som skal skje i høringsperioden [finner du her](#).

Det er et omfattende materiale som følger saken, og som danner grunnlag for høringsforslaget:

- Bvutredning for Trondheimsområder - trinn 1

Trondheim kommune

### Saksprotokoll

Utvalg: Fellesnemnd for Klæbu og Trondheim  
Møtedato: 27.08.2019  
Sak: 54/19

Tittel: Saksprotokoll - Høring: Byutviklingsstrategi for Trondheim - strategi for areal- og transportutvikling fram mot 2050

Resultat: Annet forslag vedtatt  
Arkivsak: 16/21000

#### Vedtatt

1. Fellesnemnda vedtar å legge forslag til "Byutviklingsstrategi - strategi for areal- og







*Byutvikling for alle, et kunnskapshefte, 2018*



*Resultater fra innbyggerpanel om byutvikling. Vår 2018*



*Resultater fra gjestebud om byutvikling. Vår 2018*



*12 eksempler på tetthet i Trondheim. Høst 2018*



*Boligfortelling i Trondheim - status, muligheter og utfordringer*

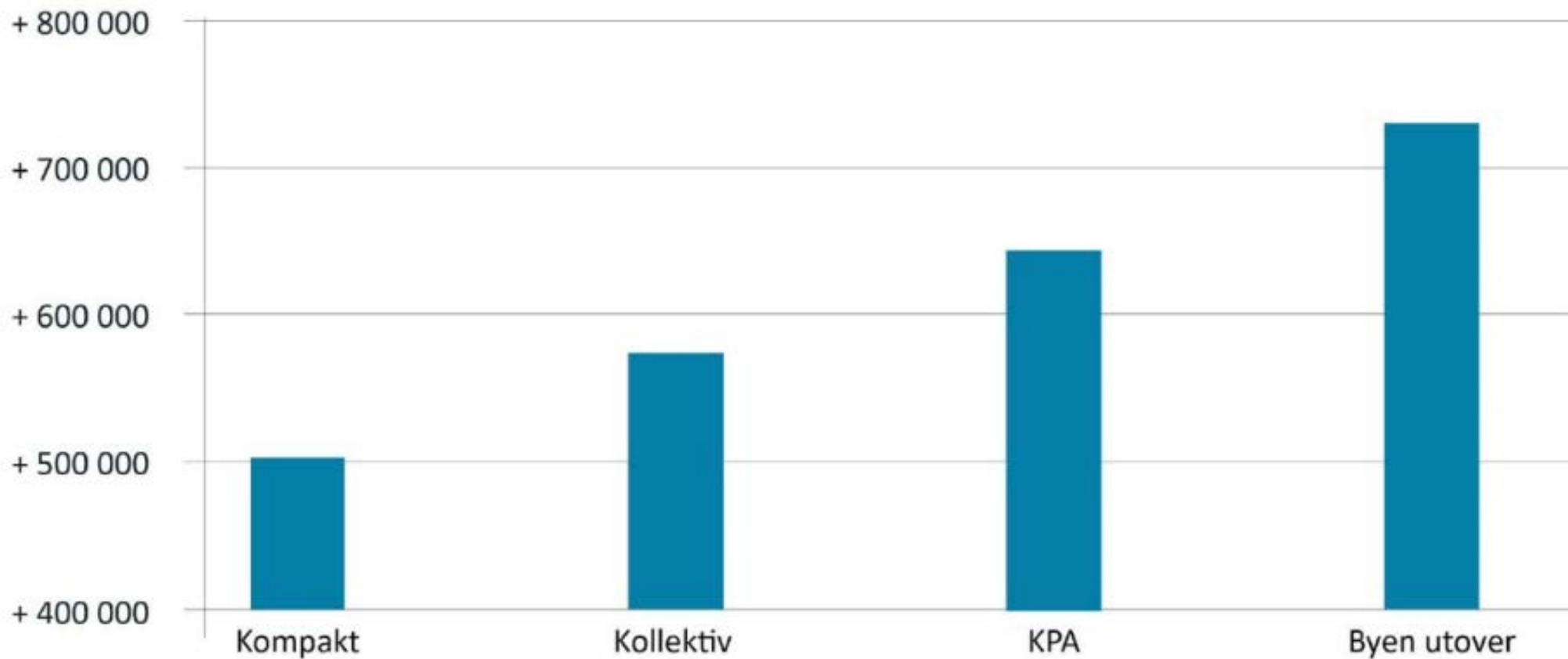


*Potensial for miljøvennlig transportmiddelvalg - en metode*





# Endring i kjørte personbilkm i Trondheimsregionen per dag i 2030

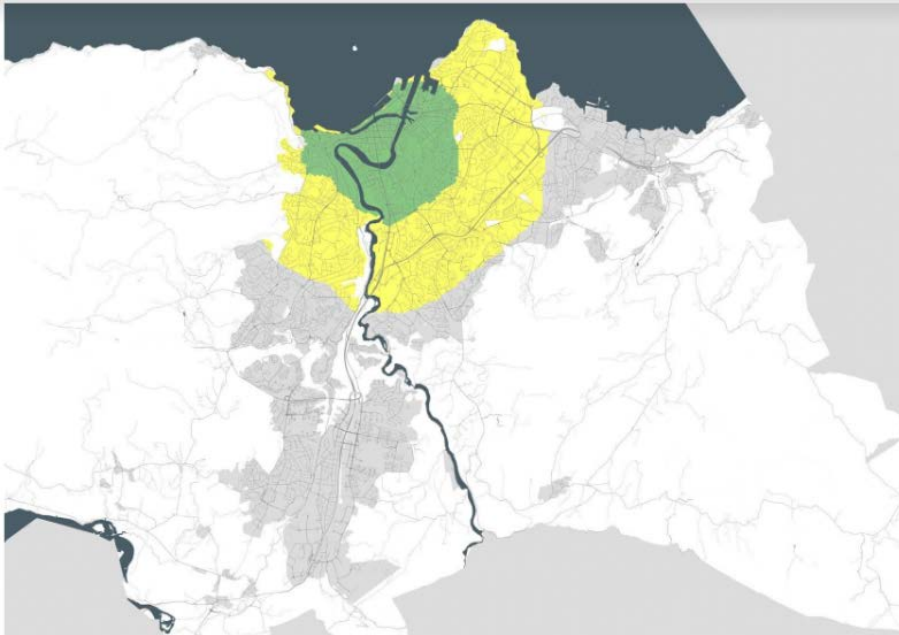


## Potensial for miljøvennlig transportmiddelvalg - en metode

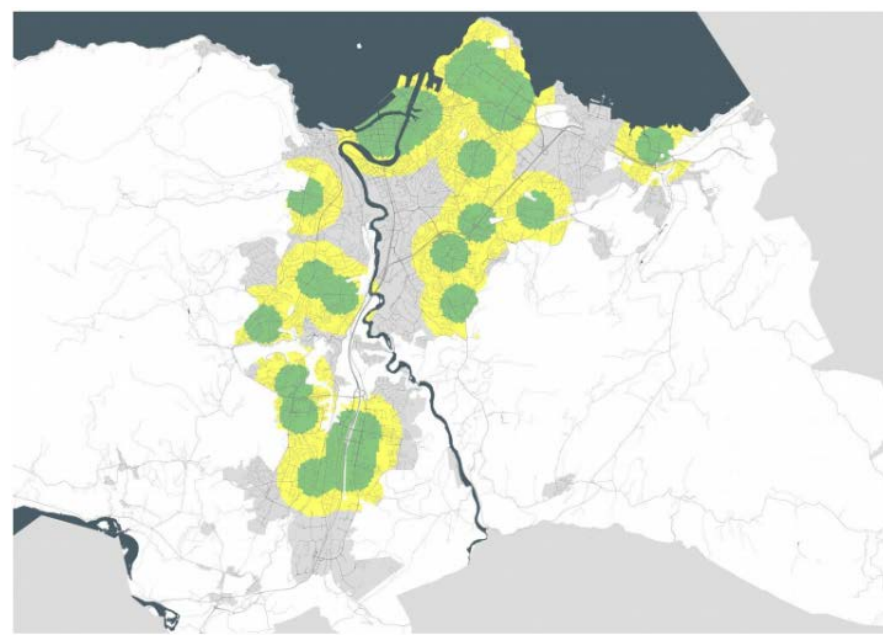
Boligområder med potensial for gange, sykling og kollektivtrafikk



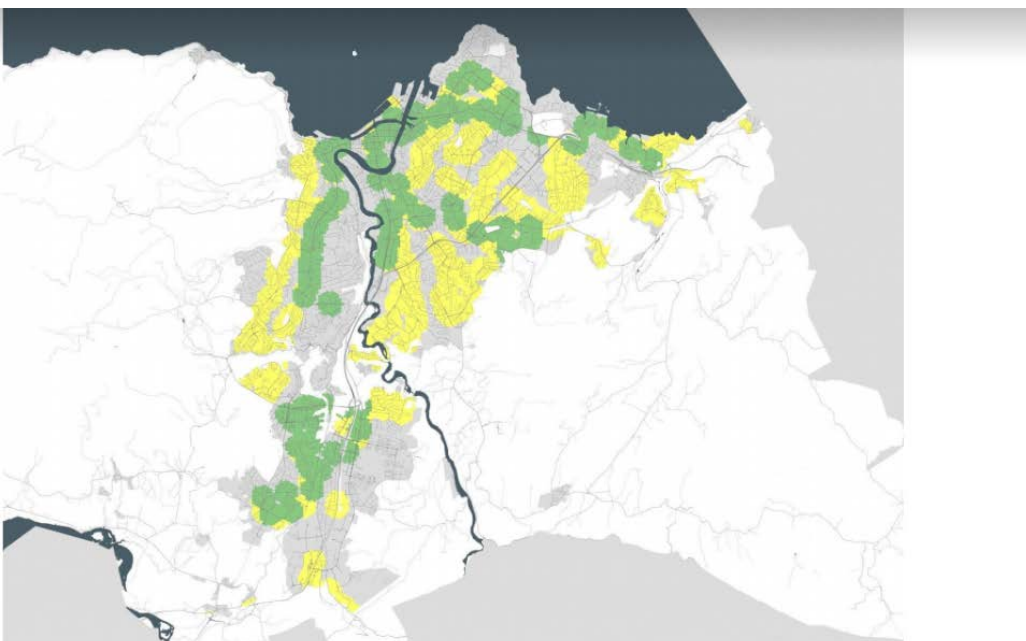




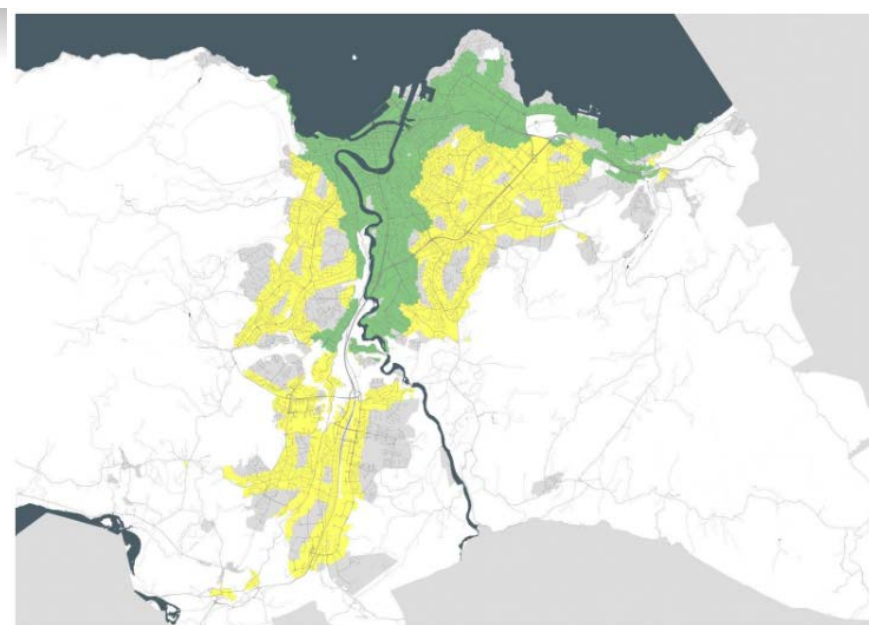
Grønt: Under 2,5 km i gangavstand fra Torvet.  
Gult: Under fem kilometer gangavstand fra Torvet



Grønt: Under fem hundre meter til lokalt senter eller handelsområde  
Gult: Under én kilometer til lokalt senter eller handelsområde



Grønt: Under 300 meter til Metrobusstasjon  
Gult: Under 300 meter til kollektivholdeplass med 10-minuttersfrekvens i rush



Grønt: Under 250 meter til hovednett for sykkel som ligger under kote 50  
Gult: Under 250 meter til hovednett for sykkel som ligger over kote 50

## Byen gir oss korte avstander



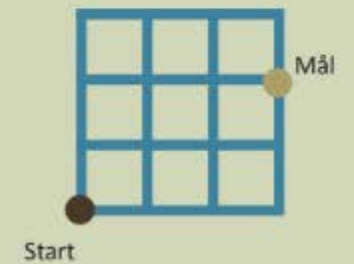
**HVORDAN FÅ LANGE AVSTANDER?**  
Lange avstander i en by gir lange reisetider. Det gjør at få går og sykler og det gir folk mindre fritid.

**HVORDAN FÅ KORTE AVSTANDER?**  
Korte avstander i en by gir korte reisetider. Det gjør at mange går og sykler og det gir folk mer fritid.



**FÅ FORBINDELSER**  
Gir store omveier til målet. Det er få eller bare én mulig rute.

**MANGE FORBINDELSER**  
Gir rask og direkte forbindelse til målet. Det er mulig å velge mange alternative, raske ruter.



**SPREDT BY**  
Gir store avstander mellom all bebyggelse.

**TETT BY**  
Gir korte avstander mellom all bebyggelse.



**OPPDELT BY**  
Gjør at alle må reise lenger fordi funksjonene ligger langt fra hverandre.

**BLANDA BY**  
Gjør at mange reiser kan være korte og det er lett å kombinere turer.







Byplankontoret i  
Trondheim  
kommune

@byplankontoret

Startside

Innlegg

Anmeldelser

Videoer

Bilder

Om

Samfunn

Arrangementer

## Kommende arrangementer



sep.  
24. **Orienteringsmøte sentrum: Byutviklingsstr...**  
Ti. 18:00 · Trondheim folkebibliotek · Trondheim, Norway  
Nadja og 6 venner er interessert

✓ Interessert ▾

okt.  
22. **Idékonkurransen: Barn i sentrum**  
Ti. 23:00 · Byplankontoret i Trondheim kommune · Trond...  
Grete og 2 venner er interessert

★ Interessert

sep.  
23. **Utstilling Byutviklingsstrategi: Klæbu**  
23. sep.–5. okt.  
Du liker Byplankontoret i Trondheim kommune

★ Interessert



# Attraktiv og klimavennlig? Kom med forslag!

## Forslag til byutviklingsstrategi på høring til 1. desember!

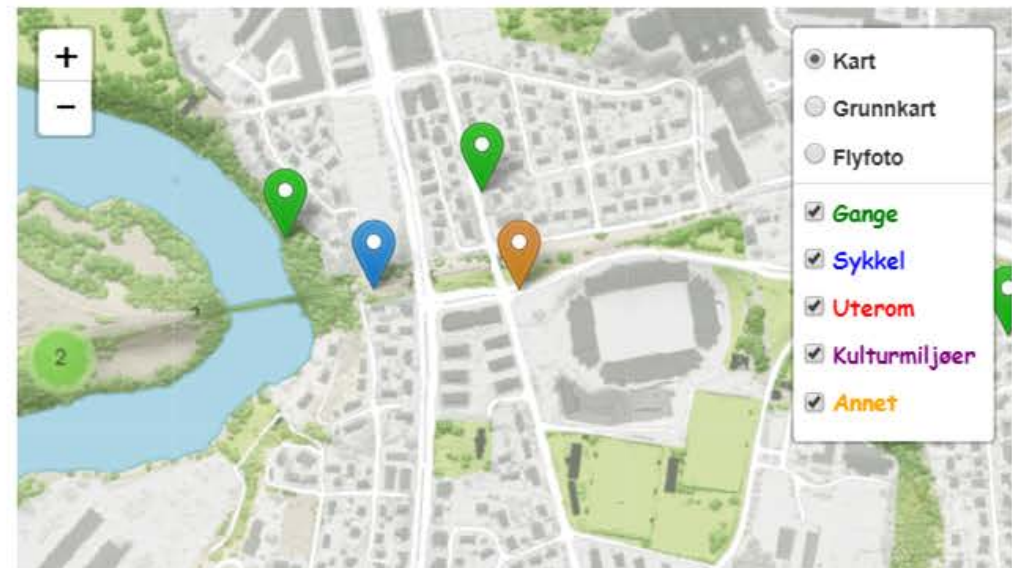
Vi vil høre hva du mener om hvordan bo - og bymiljøene vi har i Trondheim i dag kan bli enda finere og hyggeligere. Vi er på jakt etter forslag som gjør det mer trivelig å oppholde seg ute, å gå eller sykle - i hele byen. Derfor har vi laget et kartverktøy der du enkelt kan legge inn forslagene dine.

Det er ofte de små tingene vi legger merke til når vi går eller sykler. Noen steder opplever vi som hyggelige å besøke og være i, mens andre ikke. Det er hvordan rom og plasser mellom byggene kan bli mer attraktive vi ønsker forslag til. Det er altså de små tingene vi er på jakt etter.

Hva skal til for at gangveien til butikken, holdeplassen eller skolen blir

Kartet under er beregnet på pc-brukeren.

For kart i helsides visning bruk [denne kartlenken](#).





# Gjennomføring av konkrete prosjekt med KMD-midler. Erfaringer og lærdommer fra Trondheim



# 2015/2016

## Kunnskapsaksen

- Byromsstrategi
- Arena bycampus
- Bydelsutvikling Sluppen
- Hendelser på Nyhavna

## Gatelangs

- Mobiloteket
- Byutvikling med sykkelbriller
- sykkelkurs for innvandrerkvinner på Saupstad.
- PopUp sykkelverksted Saupstad



**TRONDHEIM BYLAB:**  
Rapport for bruk av midler

Trondheim, 1. desember 2016





# 2015/2016

En blå tråd - kulturminner som ressurs i bystrukturen

- Lysstunt Trondheim Calling
- Registreringer langs blå tråd
- Badestige NTNU Live Studio
- Elvelangs
- Havneseminar
- Lysplanen
- Prøvebelysning av historiske fasader
- Revitalisering av Kjøpmannsgata (utekino på Kosmorama, Bruktmarked, Byromskonkurransen)

Transformasjon Nyhavna

- Hendelser på Nyhavna





**Lysplan for Nidelva og kanalen, midlertidig belysning**  
2016 Zenisk AS og Selberg Arkitekter AS



# 2017

## Prosjektparaplyen Trondheim bylab

- Metodeutvikling i forbindelse med prosjektsøknad

## En blå tråd

- Urban katalysator
- Revitalisering av kjøpmannsgata
- Transformasjon Nyhavna

## Kunnskapsaksen

- Smart Cities - Big Data i Kunnskapsaksen
- Prosesser og bydelsutvikling i Kunnskapsaksen
- Byromsstrategi i Kunnskapsaksen
- Bycampus

## Gatelangs

- Mobilitet gatelangs
- Pilot for sykkelparkering i Trondheim sentrum



# 2018

Koordinere og kommunisere Trondheim bylab

Smart bruk av IKT

Parkering og gangnett

Sammen om byen

Byutviklingsvisjoner for sentrum

Nye medvirkningsmetoder: Nyhavna

Nye medvirkningsmetoder: Medvirkning i byutvikling gjennom bruk av sosiale medier

Barn og unge i sentrum

Nullvekstmålet i reguleringsplaner

Prøve før gjøre

Uttesting av gatebruk i Midtbyen

Byrom i transformasjonsområder: Byrom langs vannet

Byrom i transformasjonsområder: Byrom i bycampus

Byrom som arbeidsplattform





# Trondheim bylab

## Gevinster

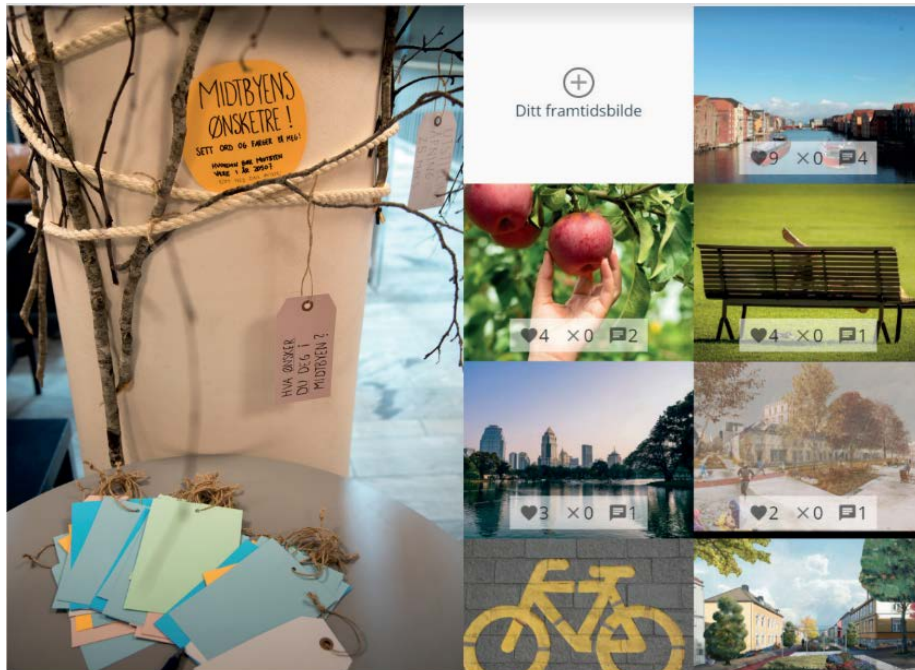
- metodeutvikling og innovasjon
- dialog og nye samarbeid
- kunnskapsinnhenting og registreringer
- formidling på nye måter - når flere folk
- lekenhet og mulighet til å teste ideer i strategiske prosjekt
- med mer!

## Minus - mange prosjekt på en gang

- for mange til tider?
- mye tid til rapportering og søking



# Framtidsbilder



Midtbyens ønsketre i biblioteket (til venstre) og framtidsbilder på [delta.framtidstrondheim.no](http://delta.framtidstrondheim.no) (til høyre).

## NORSKE ARKITEKTKONKURRANSER

Utgitt av Norske arkitekters landsforbund på oppdrag av Trondheim kommune

NR.  
513  
2019



Parallelloppdrag

# «FRAMTIDSBILDER TRONDHEIM SENTRUM 2050»








# Årets søknad til KMD

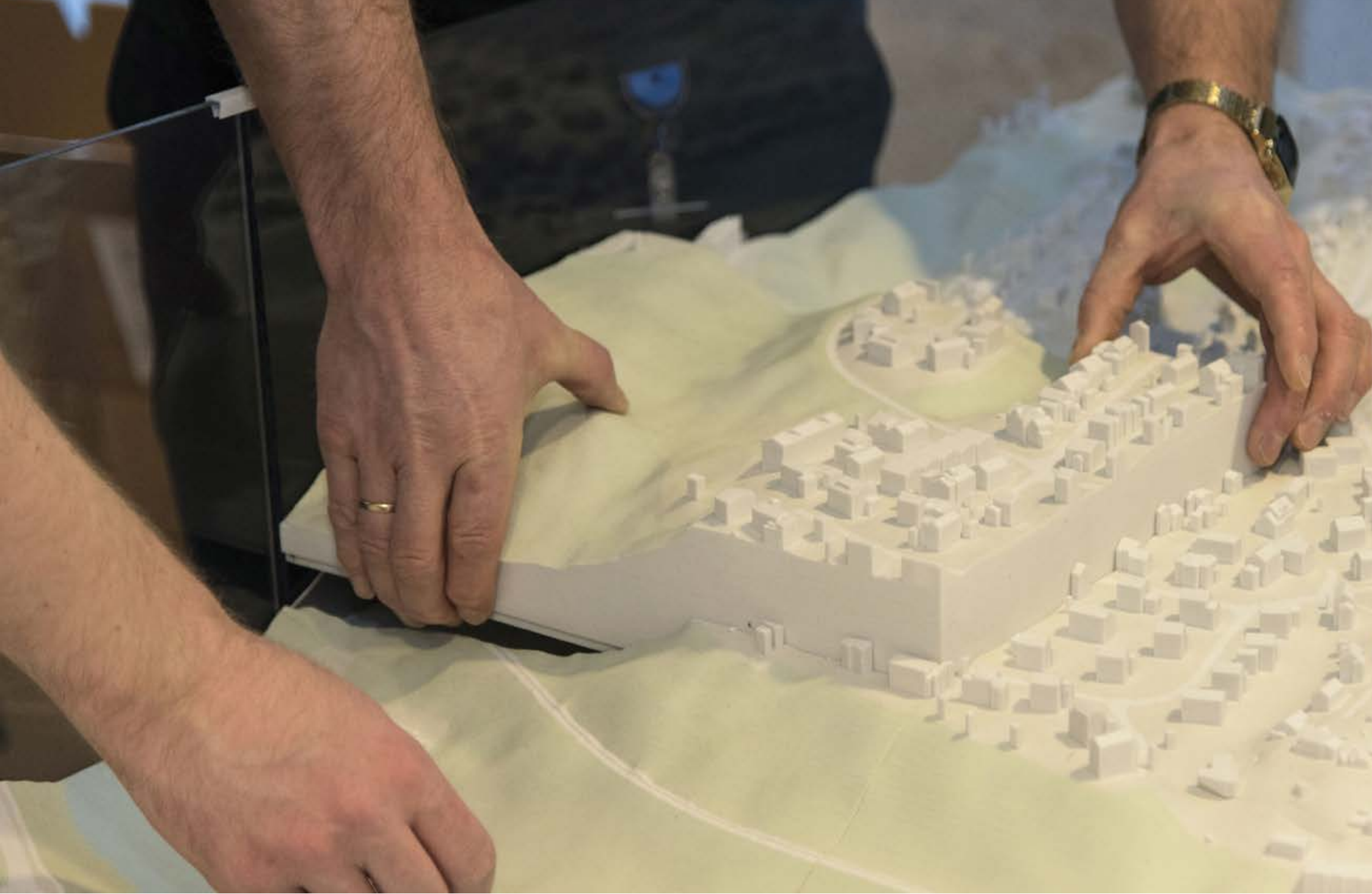
Kommunene Trondheim, Malvik, Stjørdal og Melhus har sammen med Trøndelag fylkeskommune, Samferdselsdepartementet og Kommunal- og moderniseringsdepartementet fremforhandlet en byvekstavtale for perioden 2019-2029.

Årets søknad omhandlet prosjekter som skal bidra til å utvikle og gjennomføre arealtiltak i tråd med byvekstavtalen.





Foreslåtte prosjekt		Godkjente prosjekt	Foreslått tilskudd	Godkjent tilskudd
<b>Oppfølging byvekstavtale</b>	Samordnet parkeringspolitikk	Ja	500 000	300 000
	Fortetting småhusområder	Ja	500 000	200 000
	Tilgjengelighetskart	Ja	250 000	200 000
	Medvirkning	Nei	300 000	0
<b>Lokale sentrum og knutepunkt</b>	Attraktive lokale sentrum	Ja	500 000	300 000
	Gatebruksplan Heimdal sentrum	Nei	250 000	0
	Gatebruksplan Tiller sentrum	Nei	250 000	0
<b>Bycampus</b>	Hendelser Elgeseter gate	Nei	150 000	0
	Byrom i innovasjonsdistrikt	Nei	150 000	0
	Temporær paviljong	Nei	50 000	0
	Evaluering planprosess	Nei	200 000	0
<b>Midtbyen</b>	Gatebruksplan for Midtbyen	Nei	400 000	0
	Områdeplan nordøstre kvadrant	Nei	500 000	0
	Byrom og byliv i sentrum	Nei	150 000	0
	Barn i sentrum	Nei	150 000	0
<b>Nyhavna</b>	Mobilitetshus	Ja	200 000	200 000
	Strategier for byutvikling	Ja	250 000	250 000
	Byrom og møteplasser	Ja	300 000	300 000
<b>Lade</b>	Mobilitetsplan for Lade	Nei	400 000	0
	Bromstadveien urban gate	Nei	250 000	0
	Haakon VII's gate	Nei	250 000	0
<b>Sluppen</b>	kvalitetsprogram for off. byrom	Ja	1 000 000	750 000
Sum			6 950 000	2 500 000





*“Å engasjere meg i byen har gjort at jeg har gått fra å være student her, til å føle meg som en Trondhjemmer. Det har blitt min by nå”*

- masterstudent

