



Trondheimsregionen

Hvordan få til regionale løsninger og oppfølging BVA-areal

KMD seminar Transformasjon, fortetting og knutepunktsutvikling
18. -19. September 2019

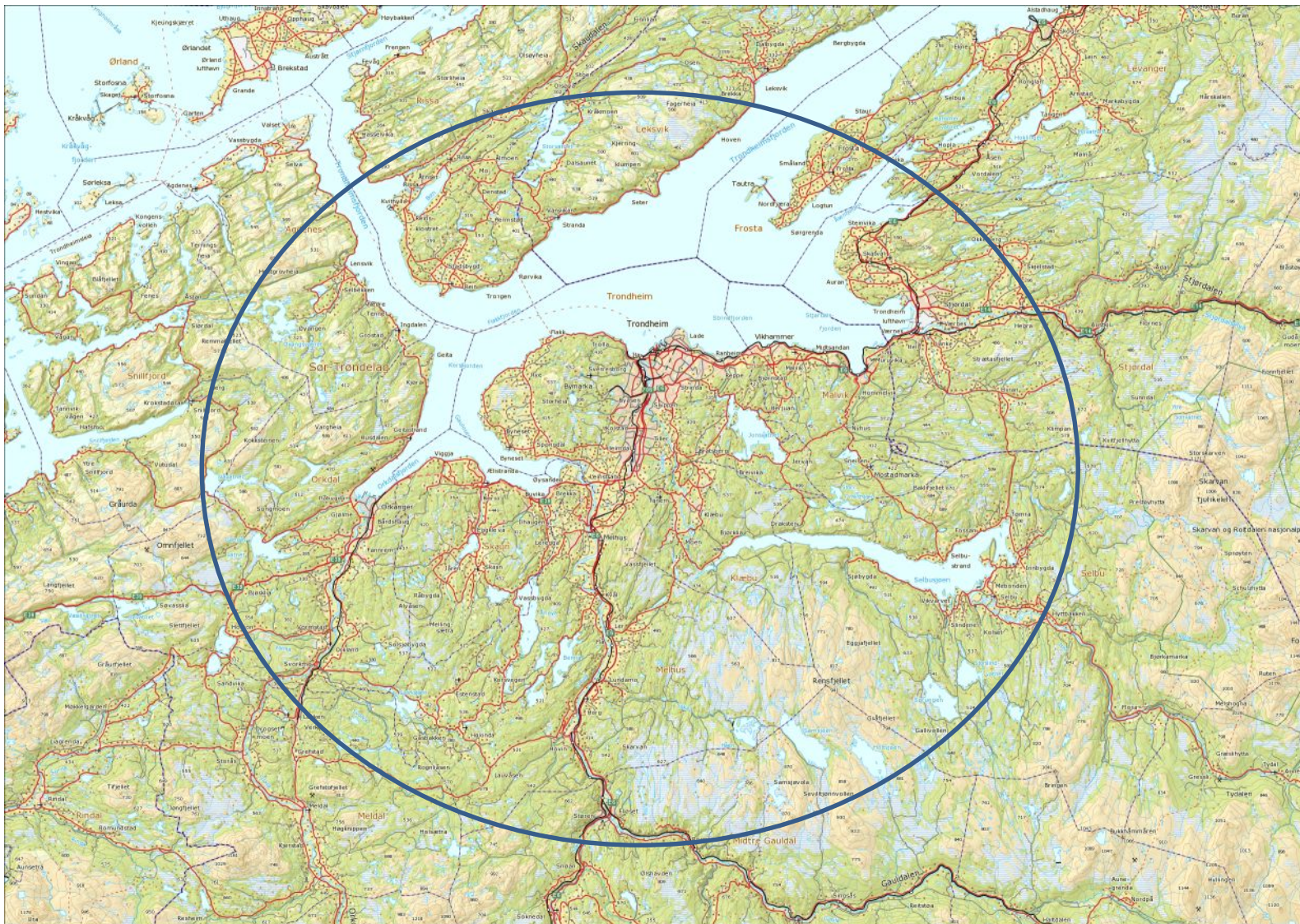
Prosjektleder IKAP - Esther Balvers

www.trondheimsregionen.no

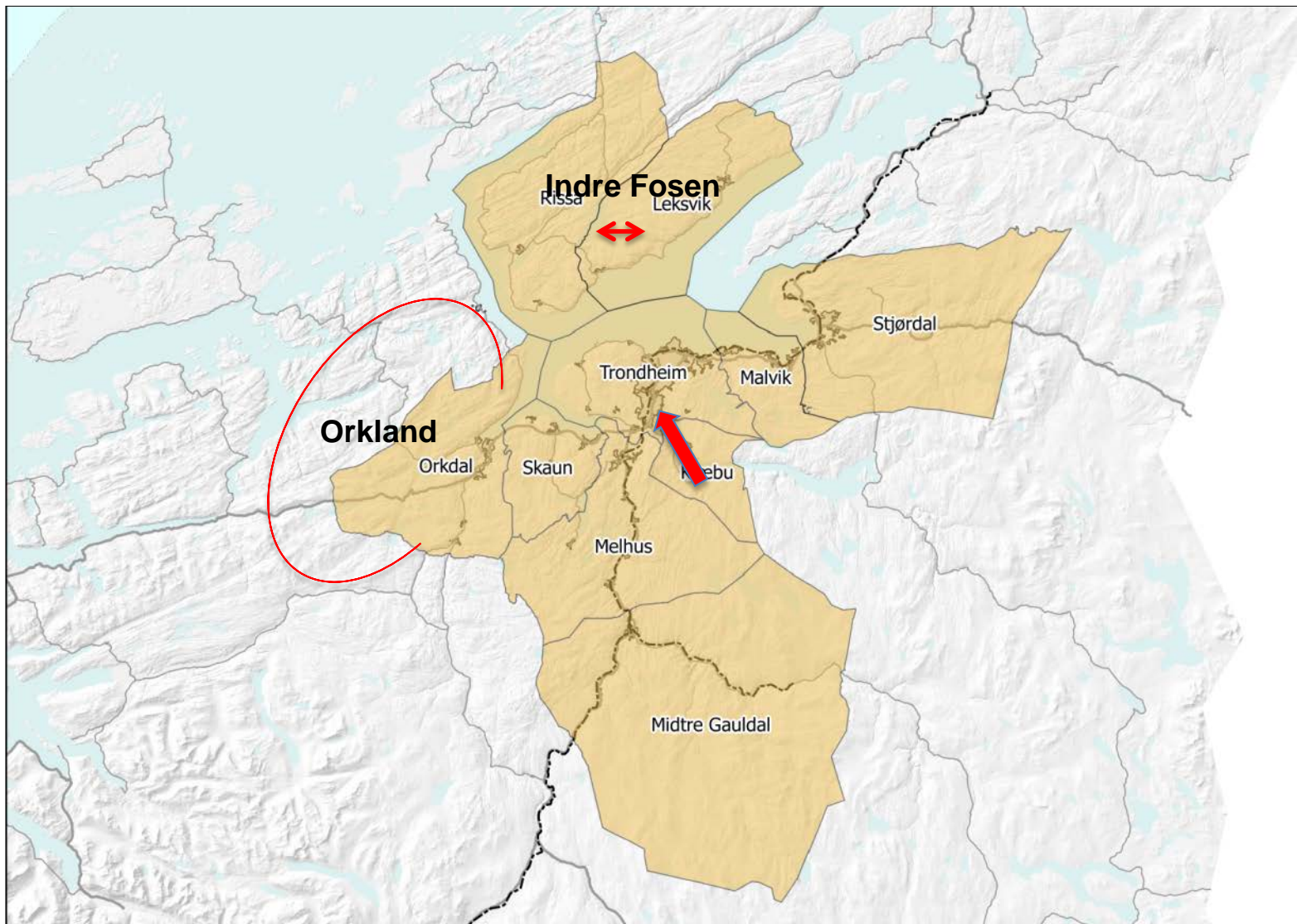
Disposisjon

- Om samarbeidet i Trondheimsregionen
- IKAP og oppfølging av IKAP
- Byvekstavtalen og oppfølging på arealsiden

Trondheimsregionen



1.1.2020



Stjørdal



Malvik



Trondheim



Klæbu



Melhus



Skaun



Orkdal



Midtre Gauldal



Indre Fosen

Hvorfor dette da?

- 295 000 innbyggere, 197 000 i Trondheim.
- Alle bor innenfor en time fra storbyen.
- 16 500 pendler til Trondheim.
- 4 500 pendler ut av Trondheim.



- Vi er ti kommuner som vil løfte hverandre framfor å konkurrere innbyrdes.
- Vi oppnår mer sammen enn hver for oss.



Stjørdal



Malvik



Trondheim



Klæbu



Melhus



Skaun



Orkdal



Midtre Gauldal



Indre Fosen

Hvorfor samarbeid i Trondheimsregionen

Styrke Trondheimsregionens utvikling i en nasjonal og internasjonal konkurransesituasjon og å ivareta en positiv utvikling av deltakerkommunene, i samspill med Trøndelag og Midt-Norge.



Stjørdal



Malvik



Trondheim



Klæbu



Melhus



Skaun



Orkdal



Midtre Gauldal

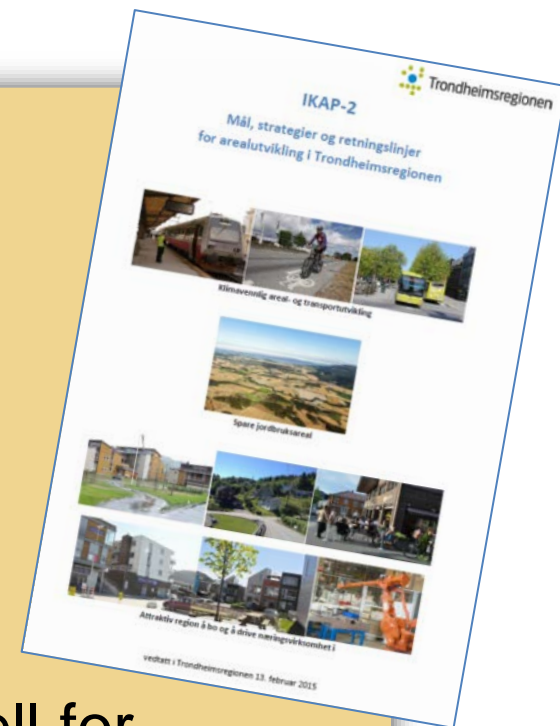


Indre Fosen

Interkommunal arealplan Trondheimsregionen (IKAP)

Mål:

- Trondheimsregionen skal tilby attraktive nærings- og boligarealer samt effektiv infrastruktur – tilpasset morgendagens behov og utfordringer.
- Trondheimsregionen skal være rollemodell for attraktivt og bærekraftig regionalt utbyggingsmønster.



Stjørdal



Malvik



Trondheim



Klæbu



Melhus



Skaun



Orkdal



Midtre Gauldal



Indre Fosen

Organisasjon

Trondheim kommune:
Vertskommune

Sekretariat:

Daglig leder

Prosjektleder
med sekretariat for
næringsplanen

Prosjektleder IKAP
- Statistikk/prognose

- Kommunikasjon
- Ulike prosjekt

Trondheimsregionen – regionrådet RR
(ordfører, opposisjon, rådmann, observatører)

Arbeidsutvalget – AU
(leder, nestleder
+ 2 ordførere)

Næringsrådet - NF
(3 FoU, 3 næringsliv, 3
rådmenn)

Rådmannsforum - RF
(alle rådmenn)



Stjørdal



Malvik



Trondheim



Klæbu



Melhus



Skaun



Orkdal



Midtre Gauldal



Indre Fosen



Felles samlinger med forskningsmiljøet



Regionrådsmøte 6x per år

Felles Formannskapsmøte



Samferdselspolitisk fundament

PRIORITERT:

- **InterCity-Trønderbanen: El-drift og dobbeltspor til Stjørdal**
- **E6 Sør: Nasjonalt viktig stamveg.**
- **E6 Øst: Krav om doble tunneløp utløser firefelts vei.**
- **IKAP: Redusert reisebehov og økt kollektivbruk.**
- **Videre kollektivsatsing i Miljøpakken og bymiljøavtaler, staten må også ta ansvar for økning i driftsutgifter.**
- **Knutepunkt for godstransport på Torgård inn i NTP 2018-27.**

VI VEKTLIGGER OGSÅ:

- **Gode og raske nasjonale og internasjonale togforbindelser.**
- **Bedre og mer miljøvennlig sjøtrafikk mellom Fosen-Trondheim**
- **Værnes: Flyplass og flytilbud må videreutvikles**
- **Bedre veg til Klæbu, sammenhengende standard på E39 helt fram til**

www.tron

Strategisk næringsplan

Om hvordan vi skal forene hjernekraft og handlekraft



NTNU og de andre kunnskapsmiljøene er regionens største fortrinn.

Næringsplanen du nå holder i hendene har som mål å utvikle bærekraftige og framtidssure bedrifter.

www.trondheimsregionen.no

Postboks 2300 Lognesen
7704 TRONDHEIM
E-post: administrasjon@trondheimsregionen.no
Telefon: +47 92 92 780
Organisasjonsnummer: NO 989 094 400

Trøndelag fylkeskommune
Fylkes Hus
Postboks 2360
N-7735 STEINVEGER

Vår Saksbehandler	Vår nr.	Dato nr.	Dato
Ester Balslev	19/0227-1 (14261/19)	20184560-5	21.02.2019

veggjen med alle tenner.

Høringsuttalelse Trondheimsregionen til Planprogram for Regional plan for arealbruk i Trøndelag

Regionrådet for Trondheimsregionen ser positivt på at regional plan for arealbruk skal være en utåklagbar del av den samlede og differensiert arealbruk i Trøndelag. Trøndelag er et stort område med foraktelige utfordringer og behov. Trondheimsregionen mener at en plan på regionalt nivå skal være et styringsverktøy på et overordnet nivå for å håndtere kommunerelevante utfordringer og primært vedlegge fylkeskommunens egne ansvarsområder. De må ikke komme i konflikt med primærkommunenes rolle som den sentrale planmyndigheten og overnevnte lokalmyndighetene. Dette gjelder også den delen av planprogrammet som omfatter utbredningssystemer som ikke direkte omfattes av IKAP: klimastilling, kulturlandskap, trafikkproduksjon, innsatser og massedeponi, kystforurensning, strandsoner og vannforvaltning.

Trondheimsregionen har IKAP som planprogram på regionalt nivå. Gjennom IKAP har kommunene og fylkeskommunen vedtatt felles mål, strategier og retningslinjer for utvikling av Trondheimsregionen. IKAP skal legges til grunn i all areal- og transportplanlegging i kommunene og i regionen for å oppnå målene. IKAP er vedtatt i alle kommuner i Trondheimsregionen og i Trøndelag fylkeskommune. Regionrådet forbereder et Regionalplan for arealbruk i Trøndelag i tåd med IKAP.

Når det gjelder transportutvikling er det noen store samferdselsprosjekter som Trondheimsregionen prioriterer: korsettet i Samferdselspolitisk fundament. Prosjektene har en virkning som går utover Trondheimsregionen sine grenser. Det er vesentlig at Trøndelag fylkeskommune støtter prioriteringene, forankrer dem i sine planer og står sammen med Trondheimsregionen i forhandlingene med staten om finansiering og forankring i NTP.

Regionrådet støtter vurderingen om at det å legge opp til en god og bred planprosess er en forutsetning for å lykkes med utarbeidelse av Regionalplan for arealbruk i Trøndelag. Planer, kommunene, lokale politikere og administrativt, må bli involvert i det videre arbeidet. I planprogrammet beskrives en planprosess som legger opp til regionale dialoger med kommunene politiske ledere og faglige driftpartier med kommunedirektørene. Regionrådet mener det er vesentlig å ha en god prosess opp med kommunene for å bli enig om felles mål og strategier for arealutvikling som skal nedfelles i regional plan for arealbruk i Trøndelag. Felles forvaltningsutvalg i Trondheimsregionen 11.-12. april 2019 kan være en god

IKAP-2 Mål, strategier og retningslinjer for arealutvikling i Trondheimsregionen



Klimavennlig areal- og transportutvikling



Spare jordbruksareal



Attraktivt region å bo og å drive næringsvirksomhet i
vedtatt i Trondheimsregionen 13. februar 2015

Samordnet areal- og transportutvikling

spare jordbruksareal



klimavennlig arealutvikling



attraktiv region å bo i



attraktiv region å etablere og
drive næringsvirksomhet i



Klimavennlig regionforstørring

Styrke jernbane sin rolle i kollektivsystemet

- Dobbelspor/elektrifisering:
15 min. frekvens Melhus-Stjørdal
- Samspill jernbane – buss

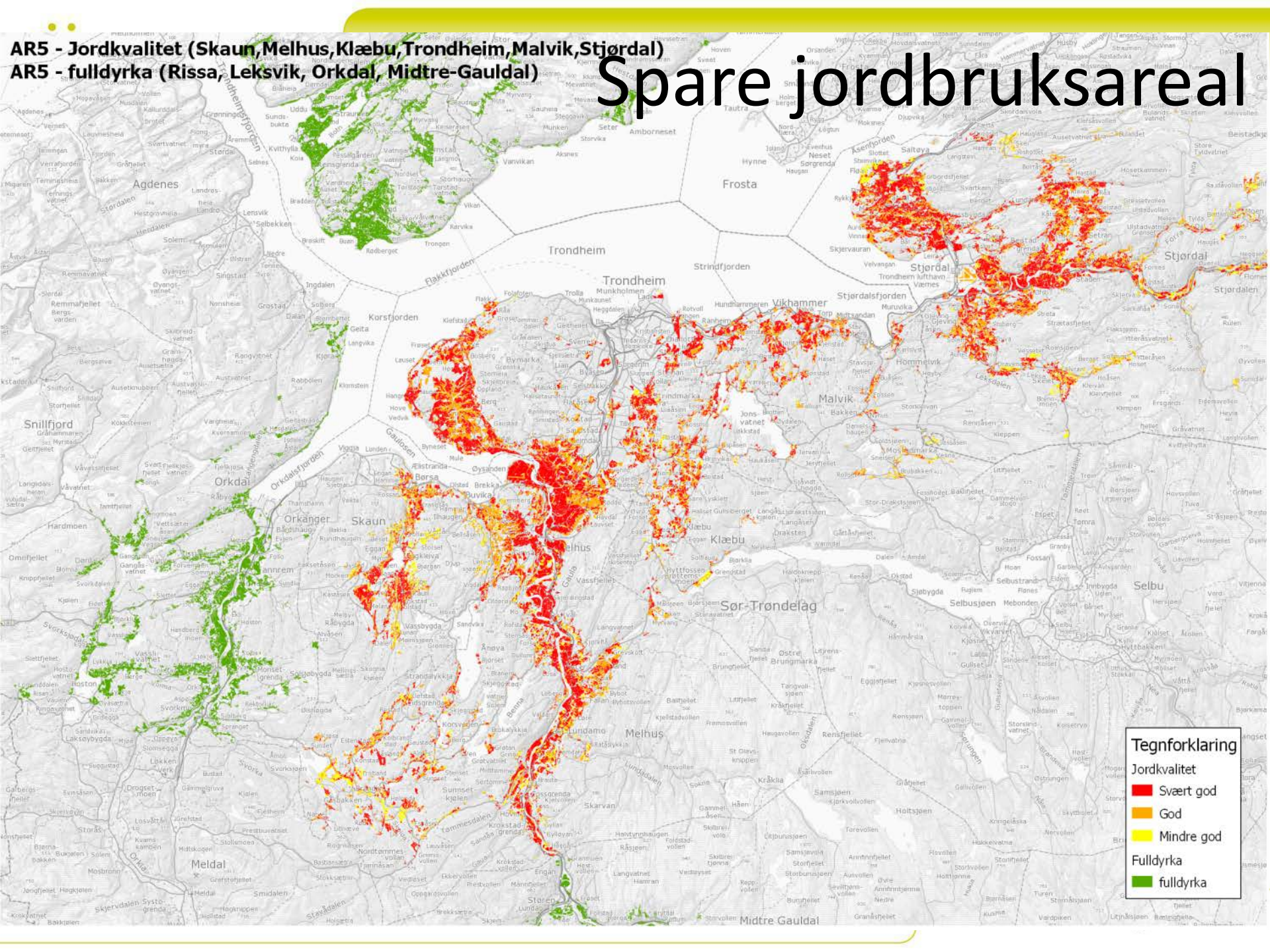


- Samspill kollektiv – arealutvikling
- Knutepunktutvikling

AR5 - Jordkvalitet (Skaun, Melhus, Klæbu, Trondheim, Malvik, Stjørdal)

AR5 - fulldyrka (Rissa, Leksvik, Orkdal, Midtre-Gauldal)

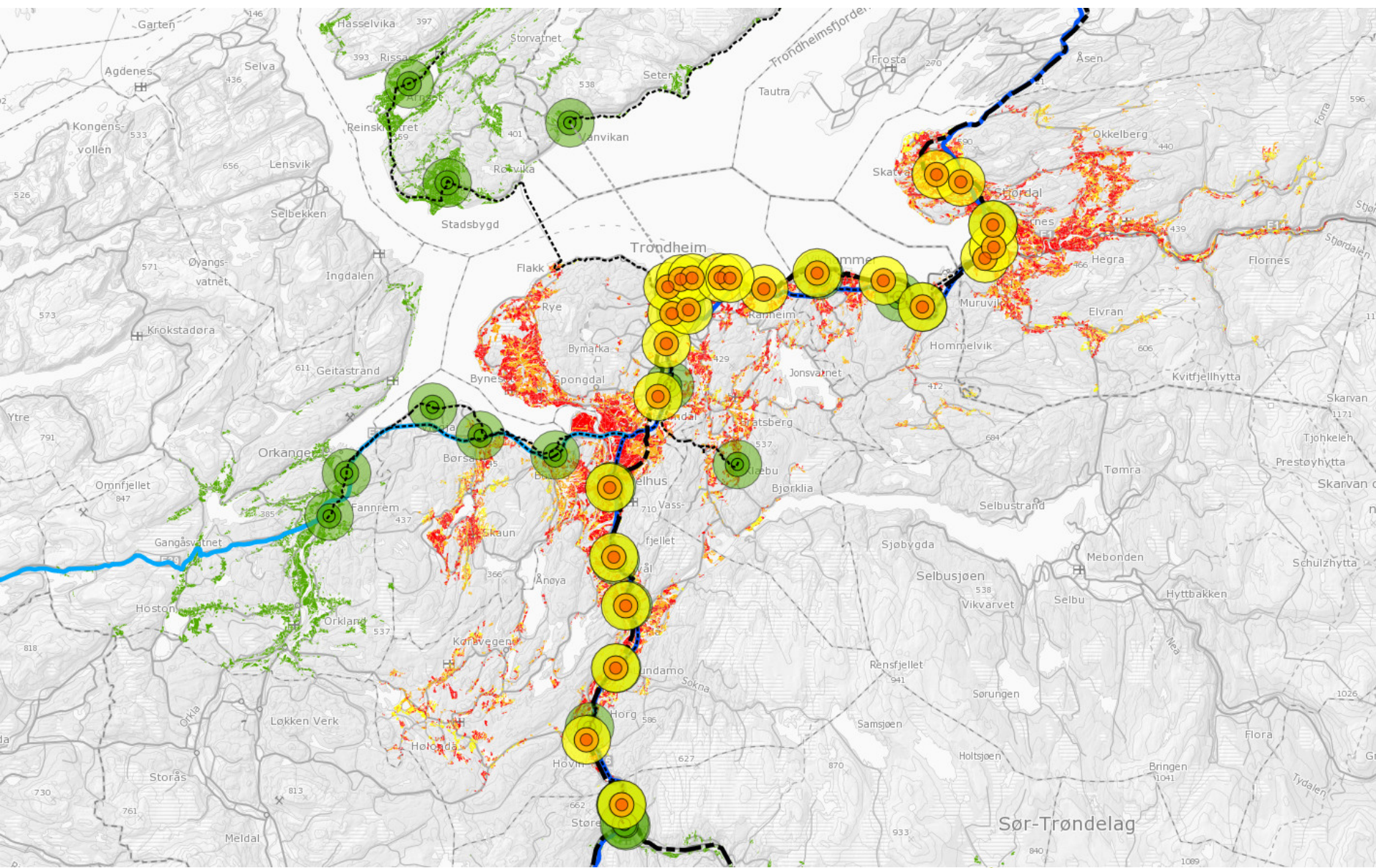
Spare jordbruksareal



Tegnforklaring

	Svært god
	God
	Mindre god
	fulldyrka

Målkonflikt Kollektivnett - Landbruk

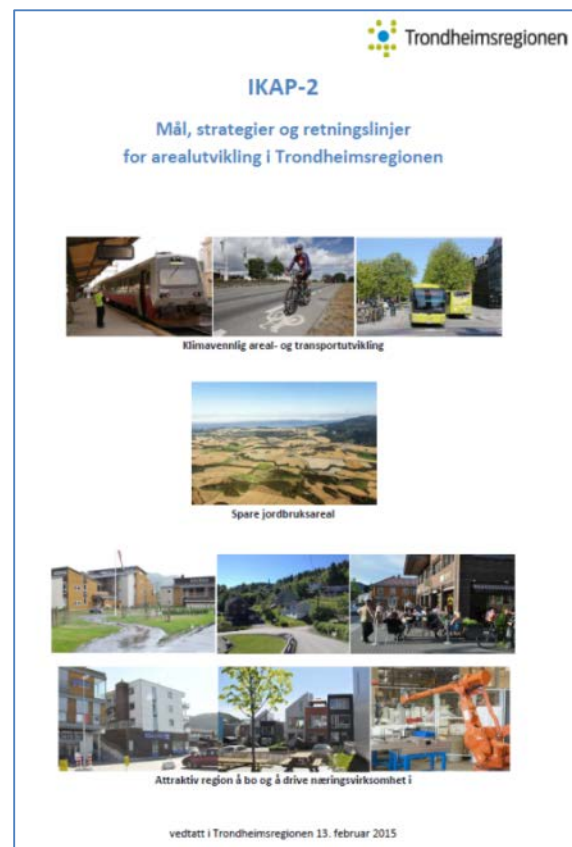


Interkommunal arealplan - IKAP

Mål, strategier og retningslinjer for arealutvikling i
Trondheimsregionen
noen kart som vedlegg

Tema:

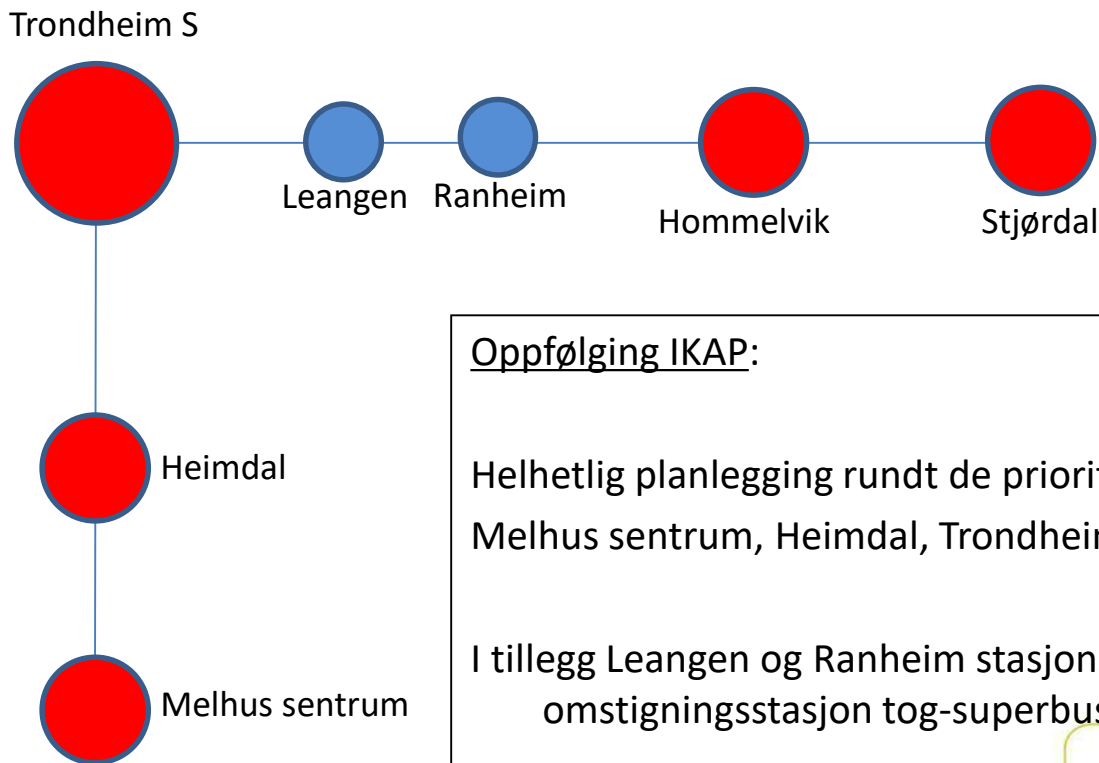
- Samordnet areal og transport
- Jordvern
- Bolig
- Næring
- Senterstruktur



Arealutvikling som støtter opp under økt frekvens på
jernbane Melhus - Stjørdal

=

knutepunktutvikling/fortetting
rundt prioriterte stasjonsområder IKAP



Oppfølging IKAP:

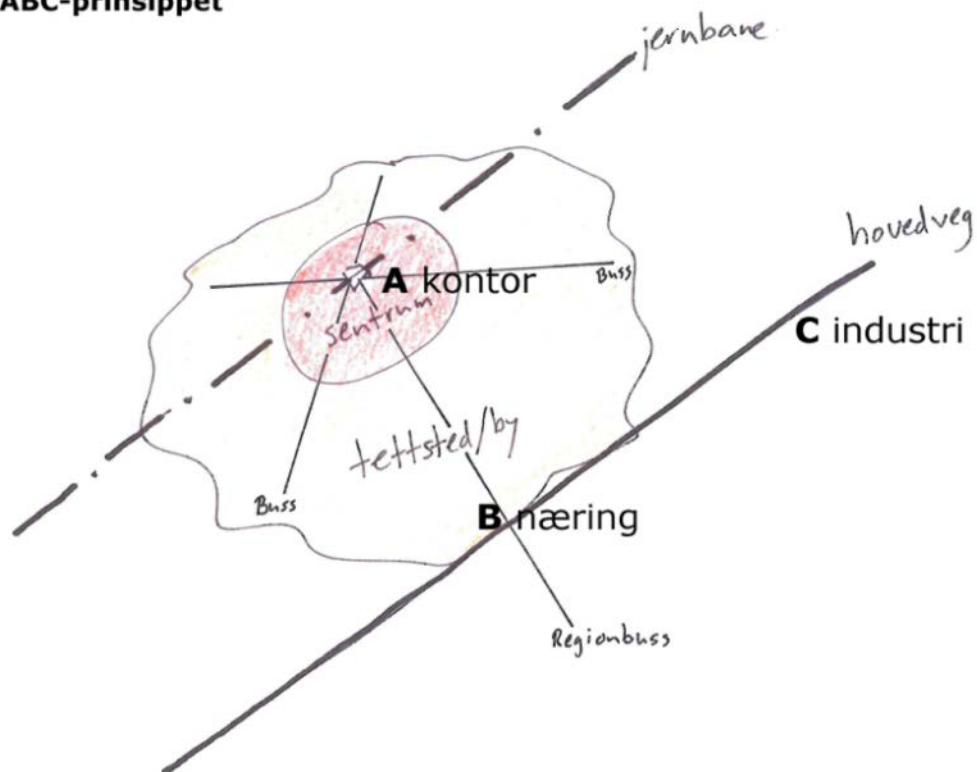
Helhetlig planlegging rundt de prioriterte stasjonsområdene:
Melhus sentrum, Heimdal, Trondheim S, Hommelvik og Stjørdal

I tillegg Leangen og Ranheim stasjonsområde som
omstigningsstasjon tog-superbuss

Alt på rett plass

Mål med ABC-metoden er at lokalisering av næringsvirksomheter skal gi mindre bilbruk, sikre tilgjengelighet av næringsvirksomheter og et bedre tettstedsmiljø.

ABC-prinsippet



A - kontor



B - næring



C - industri

Type næringsvirksomheter:

A: arbeidsplass-, besøksintensiv, få nærings-/arbeidsreiser med bil

B: få ansatte, få besøkende, høy andel nærings-/arbeidsreiser med bil

C: få ansatte, få besøkende, høy andel reiser med tungbiler, støy/støv produserende virksomheter

Vil selv bestemme over boligpolitikken



OPPGITT: Selvråderetten må stå sterkt, mener blant annet ordfører Jorid Jagøyen. Rådmann Roy J. Jevard minnet om at fylkesmannen ser på den interkommunale arealplanen som et juridisk bindende dokument.

Melhus formannskap vil ikke ta boligpolitikken i Melhus skal bestemmes på annet sted enn lokalt.

– Forretting er bra, men det er ikke noe byråkrater i byen skal bestemme, sa opposisjonsleder Gunnar Krogstad (Ap) under formannskapsmøtet tirsdag.

Selvråderett

Uttalelsen falt da formannskapet skulle uttale seg om interkommunal arealplan (IKAP), og formannskapet vedtok at areal- og transportplanlegging i Melhus ikke skal berøres av den interkommuna-

le planen.

– Interkommunal arealplan er blitt et tredje forvaltningsorgan. Vi mister lokalt selvråderett, sa ordfører Jorid Jagøyen.

Næringsareal

Interkommunal arealplan startet som et samarbeid om næringsarealer over 100 mål. Kommunene i Trondheimsregionen skulle peke ut områder som var særlig egnet for virksomheter som trenger større arealer. I stedet for å konkurrere om virksomheter, skulle kommunene bli enige hvor arealkrevende virksomheter skulle tilbys arealer. Sveberg i Malvik ble pekt ut, og rådmann Roy J. Jevard opp-



ENIGE: Kristelig Folkeparti og Arbeiderpartiet var også opptatt av et bolypapir. Arne Bremnes, Berit Wold Fjelle, Jens Otto Havdal, Benne Esterstad og Gunnar Melhus.

lyste under formannskapsmøtet at avsetningen på næringsarealer på Sveberg har vist seg å gå tynge enn forventet.

– Sveberg har gått tungt. Det ser ut til at Toergård, Tullan og Hofstad næringspark kommer før, sa rådmannen fast.

Melhus formannskap har nå fremmet ønske om at Øysand blir med på lista over sentrale næringsområder.

Boliger

Interkommunal arealplan delte det ser ut til høring i de kommunene som er med i Trondheimsregionen, deriblant Melhus, Midtre Gauldal, Skaun og Klæbu. Rådmannen hadde anbefalt Melhus formannskap å ta inn setnings-

«Retningslinjene i IKAP skal legges til grunn for areal- og transportplanleggingen i Mel-

hus kommune».

Det var denne setningen som vakte sterke protester i formannskapet, og politikerne ville ha denne bort fra Melhus kommunes uttalelse fordi de selv vil bestemme over boligpolitikken for Melhus. Politikerne ønsker at de kan avgjøre hvor i Melhus de ønsker framtidig boligbygging uten å måtte ta hensyn til hva andre kommuner mener. Tidligere har kommunestyret i Melhus vedtatt at det skal være boligbygging i alle de sju tettstedene.

– Det må legges andre kriterier for boligbygging på Hålanda enn i for nedre Melhus, mener Krogstad (Ap).

Interkommunal arealplan kan komme til å stå over kommunale planer, mener melhuspolitikkerne.

– Fylkesmannen bruker IKAP nærmest som et juridisk dokument omtrent før den

nyheter

Sør-Trøndelag Tirsdag 25. november 2014 | 9

– Vi trenger ikke Ikap



Gunnar H. Lysholm

Orkdalsordfører Gunnar H. Lysholm er kritisk til den interkommunale arealplanen i trondheimsregionen, Ikap.

Orkdalsordfører Gunnar H. Lysholm. Foto: Trønderbladet

Onsdag skal formannskapet i Orkdal behandle Ikap, i forbindelse med at planen rulleres.

Ti kommuner

Det er ti kommuner som omfattes av planen: Trondheim, Sjørdal, Malvik, Klæbu, Melhus, Midtre Gauldal, Skaun, Orkdal, Rissa og Leksvik.

Utgangspunktet for planen er at regionen skal være konkurranseedyktig og attraktiv for næringsetableringer og framtidig bosetting. Jordvern står sentralt i planen, som ikke er juridisk bindende.

Kritisk

Orkdals ordfører Gunnar H. Lysholm har ved flere anledninger uttalt seg kritisk til planen.



Gårstera er det eneste som er nevnt konkret fra Orkdal i den interkommunale arealplanen.

Foto: Trondheim havn

– Jeg er veldig usikker på om Orkdal skal ha et framtidig engasjement i trondheimsregionen, ikke minst på bakgrunn av kommunestrukturreformen. I mitt hode biter Orkdal heller inta rollen som regionsenter i orkdalsregionen.

– Ifølge planen skal man ivareta dyrkajord. Samtidig har Trondheim fått frigjort ganske store jordbruksarealer til boligbygging. Dette er boliger som kunne vært bygd utenfor byen i stedet.

Ikke vellykket II

Han er heller ikke imponert over den funksjonen Ikap har hatt når det gjelder næringsliv. – Planen skulle gi et samarbeid om hvor man skulle ha areal for ulike typer næringsetableringer.

– Det er i det hele tatt noen vits med Ikap? – Vi trenger det ikke. – Kan det komme et forslag i formannskapet om å gå ut av samarbeidet? – Det har vi ikke drøftet. Vi skal ha gruppemøte mandag. Vi har nok lover og regler å forholde oss til. Vi trenger ikke Ikap i tillegg.

Ut av Ikap?

– Jeg er veldig usikker på om Orkdal skal ha et framtidig engasjement i trondheimsregionen, ikke minst på bakgrunn av kommunestrukturreformen. I mitt hode biter Orkdal heller inta rollen som regionsenter i orkdalsregionen.

Vedtak:

Melhus kommune slutter seg til mål, strategier og retningslinjer i høringsutkast IKAP-2, datert 19.09.14.

Melhus kommune betrakter boligdelen i IKAP-2 som veiledende for arealdisponeringen i kommunene.

Nye Sveberg skal prioriteres som sentralt næringsområde for arealkrevende næringsvirksomhet i Trondheimsregionen i et langsiktig perspektiv.

Øysand skal prioriteres som sentralt næringsområde for arealkrevende næringsvirksomhet i Trondheimsregionen i et langsiktig perspektiv.

Dersom det kommer supplerende tillegg, eller endringer til dette vedtaksforslaget, som grunn av høringsuttalelser, skal formannskapet avklare endelig vedtak før Trondheimsregionens første møte i 2015.

~~Tilråding i Formannskap – 26.11.2014~~

- ~~1. Orkdal kommune slutter seg til mål, strategier og retningslinjer i høringsutkast IKAP-2, datert 19. september 2014.~~
2. Retningslinjene i IKAP skal følges opp i all areal- og transportplanlegging i kommunen.
3. Dersom det kommer supplerende tillegg eller endringer til dette vedtaksforslaget som grunn av høringsuttalelser, gis formannskapet myndighet til å avklare endelig felles vedtak før Trondheimsregionens første møte i 2015.

Orkdal kommune forutsetter at samferdselsutfordringen knyttet til omlegging av E39 Fra Harangen til Bårdshaug, Fv 710 til Lensvik og havneutbygging/logistikknutepunkt medfører at infrastrukturen i Orkdalsregionen prioriteres høyt.

Formannskapet viser til igangsatt utredningsarbeid finansiert av STFK, Orland kommune, Agdenes kommune, Orkdal kommune og Statens vegvesen.

Kommunene

- skal legge IKAP til grunn i all areal- og transportplanlegging i kommunen
- IKAP legges til grunn i KPA
 - i KU bør det komme fram alternativvurdering med beskrivelse av konsekvenser for landbruk, miljø og klima som grunnlag til valg av utbyggingsområder
 - samlet vurdering av utbyggingsområder ift konsekvenser for landbruk, miljø og klima som støtter opp under målene i IKAP
- samarbeide om næringsarealutvikling i de 4 korridorene

Fylkeskommune og statlige etater skal legge IKAP til grunn

- i sine egne planer i Trondheimsregionen
- i behandling av planer i kommunene i Trondheimsregionen

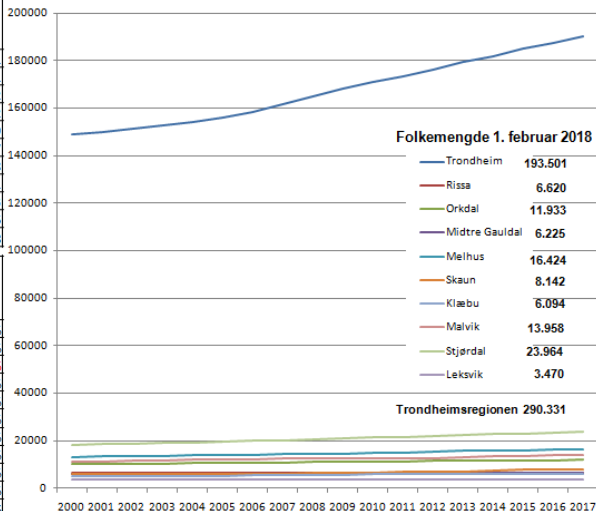
Oppfølging IKAP

Trondheimsregionen:

- Rapportering om areal- og transportutvikling i regionen
- Formidling fakta og status befolknings- og arealutvikling på nett
- Oppfølgingsutredninger (etter behov og bestilling regionrådet)
 - Knutepunktutvikling og fortetting med kvalitet
 - Trinnvis modernisering Trønderbanen
 - Klimavennlig boligfeltutvikling
 - Strategi for næringsarealutvikling i Trondheimsregionen
- Uttalelser til høring relevante planer fylkeskommune og staten
 - Regional plan for arealbruk, samferdselsstrategier, KDP dobbeltspor Trondheim-Stjørdal, NTP, ...

Befolkning

Endring i folkemengde 1.1.2010 - 1.1.2018	snitt/år	
Trondheim	19 528	2 441
Stjørdal	2 250	281
Skaun	1 374	172
Melhus	1 372	172
Malvik	1 270	159
Orkdal	615	77
Midtre Gauldal	307	38
Klæbu	249	31
Rissa	186	23
Leksvik	-48	-6
TRR	27.103	3.388



Endring i folkemengde 1.1.2017 - 1.1.2018	antall	%-vekst
Trondheim	3 111	1,6%
Stjørdal	317	1,3%
Skaun	245	3,1%
Melhus	117	0,7%
Malvik	82	0,6%
Orkdal	112	0,9%
Midtre Gauldal	21	0,3%
Klæbu	-17	-0,3%
Rissa	-16	-0,2%
Leksvik	-51	-1,5%
TRR	3.921	1,4%

Befolkningsutvikling og -prognose

Fra

Til	Fra													Til Total
	Trondheim	Rissa	Orkdal	Midtre Gauldal	Melhus	Skaun	Klæbu	Malvik	Stjørdal	Leksvik	Trøndelag	Norge	Utlandet	
Trondheim	22238	99	111	61	371	193	222	456	240	36	1455	5455	2690	33627
Rissa	92	471	7	*	7	*	6	*	*	26	27	69	45	756
Orkdal	93	*	693	*	27	49	*	15	7	*	122	133	68	1215
Midtre Gauldal	49	*	*	406	45	*	*	*	*	*	25	41	57	638
Melhus	394	*	12	58	951	42	21	19	*	*	70	134	100	1812
Skaun	315	*	20	5	75	322	13	13	*	*	42	80	25	919
Klæbu	229	*	*	*	26	*	339	9	*	*	35	42	33	728
Malvik	502	12	*	*	16	*	13	676	72	*	71	163	109	1645
Stjørdal	249	*	5	*	8	*	11	96	2129	*	226	299	137	3165
Leksvik	34	19	*	*	*	*	*	*	*	169	16	17	8	274
Trøndelag	1167	41	117	49	77	45	40	104	202	35				1877
Norge	4886	46	140	56	164	55	64	159	279	23				5872
Utlandet	1614	28	33	20	57	7	19	49	53	9				1889
Fra Total	31862	728	1148	672	1827	726	753	1604	2994	309	2089	6433	3272	54417

Flyttingstatistikk

Folketilvekst

Tabell 1: Folkemengden ved utgangen av kvartalet. Kommuner i Trondheimsregionen

	1.10.2017	1.1.2018	1.4.2018	1.7.2018	1.10.2018
Trondheim	192 847	193 501	194 128	194 051	195.449
Orkdal	11 916	11 933	11 996	12 055	12.069
Midtre Gauldal	6 253	6 225	6 235	6 226	6.226
Melhus	16 397	16 424	16 445	16 546	16.551
Skaun	8 085	8 142	8 170	8 184	8.221
Klæbu	6 074	6 094	6 120	6 094	6.083
Malvik	13 914	13 958	13 932	13 993	14.007
Stjørdal	23 841	23 964	24 006	24 047	24.050
Indre Fosen	10 089	10 089	10 093	10 062	10.012
Trondheimsregionen i alt	289 416	290 330	291 125	291 258	292.668
Omlandskommunene i alt	96 569	96 829	96 997	97 207	97.219

Tabell 2: Endring i folkemengden siste kvartal. Kommuner i Trondheimsregionen

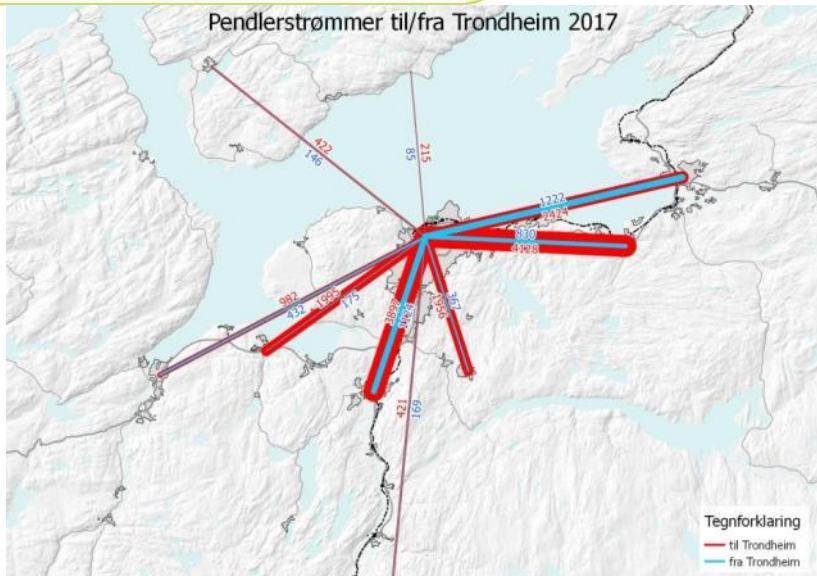
	2017K3	2017K4	2018K1	2018K2	2018K3
Trondheim	1 695	654	627	-77	1.398
Orkdal	-11	17	63	59	14
Midtre Gauldal	-15	-28	10	-9	0
Melhus	67	27	21	101	5
Skaun	23	57	28	14	37
Klæbu	-1	20	26	-26	-11
Malvik	35	44	-26	61	14
Stjørdal	99	123	42	41	3
Indre Fosen	-8	0	4	-31	-50
Trondheimsregionen i alt	1 884	914	795	133	1.410
Omlandskommunene i alt	189	260	168	210	12

Tabell 3: Prosentvis befolkningsendring siste 4 kvartal. Kommuner i Trondheimsregionen

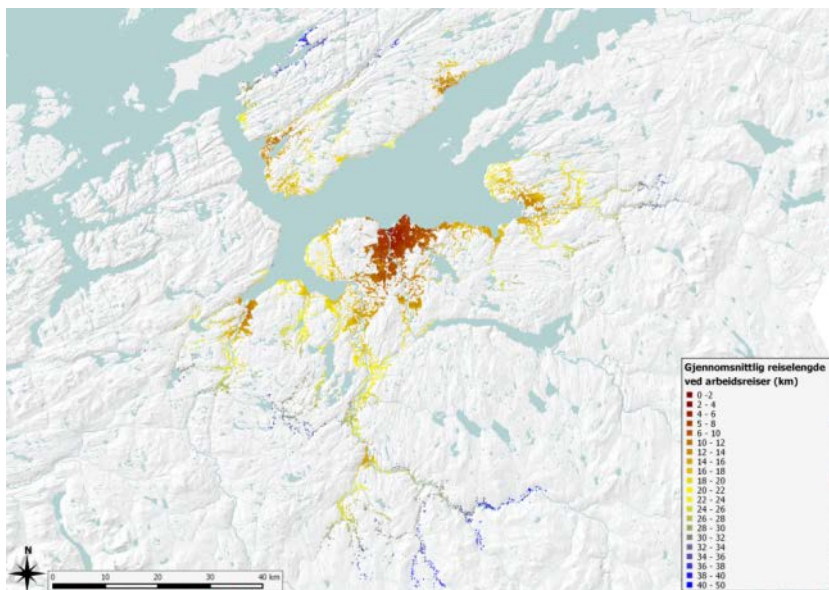
	4.kv.16-3.kv.17	1.kv.17-4.kv.17	2.kv.17-1.kv.18	3.kv.17-2.kv.18	4.kv.17-3.kv.18
Trondheim	1,6	1,6	1,5	1,5	1,3
Orkdal	0,6	0,4	0,8	1,1	1,3
Midtre Gauldal	-0,8	-1,5	-0,9	-0,7	-0,4
Melhus	1,2	1,3	1,2	1,3	0,9
Skaun	2,0	1,8	1,8	1,5	1,7
Klæbu	0,5	0,7	0,8	0,3	0,1
Malvik	1,1	1,0	0,9	0,8	0,7
Stjørdal	1,1	1,4	1,4	1,3	0,9
Indre Fosen	-0,5	-0,2	0,0	-0,3	-0,8
Trondheimsregionen i alt	1,3	1,3	1,3	1,3	1,1
Omlandskommunene i alt	0,8	0,8	0,9	0,9	0,7

Kvartalsrapportering befolkningsutvikling

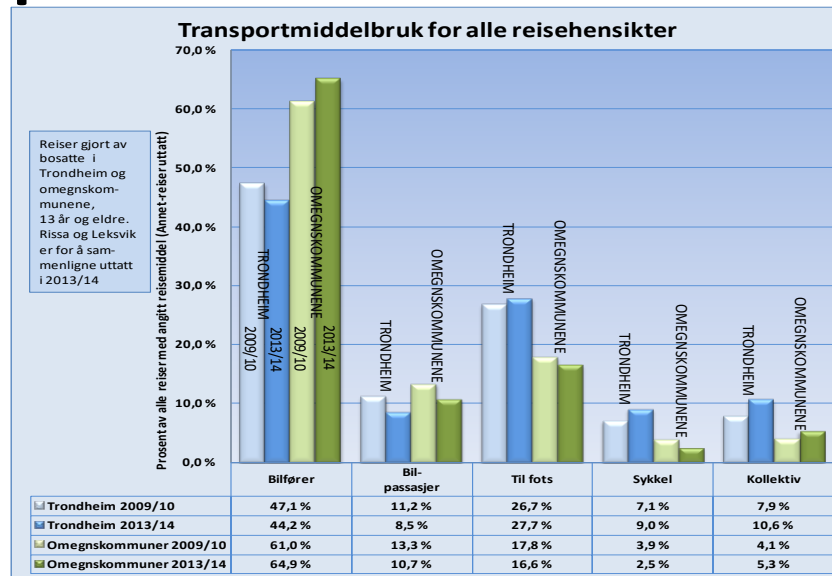
Transport



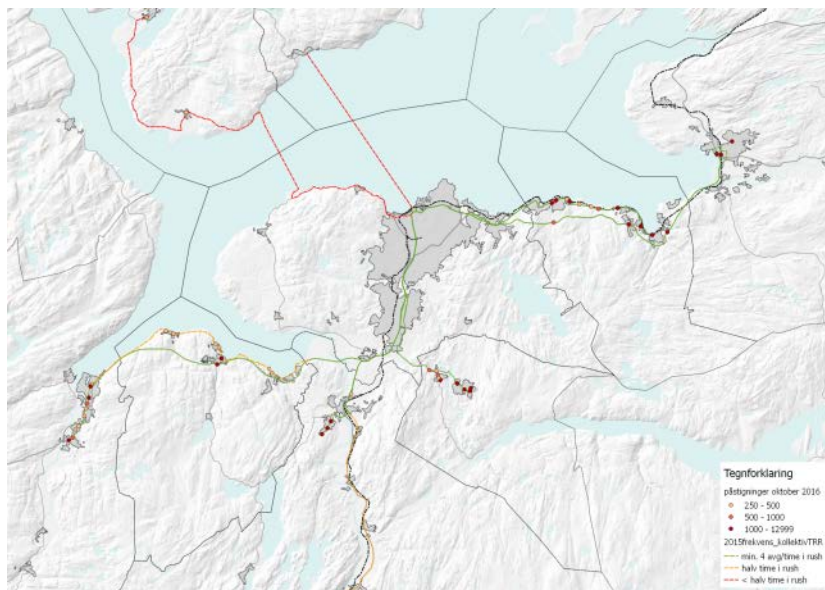
Pendlerstrømmer



Reiselengde til arbeidsplass

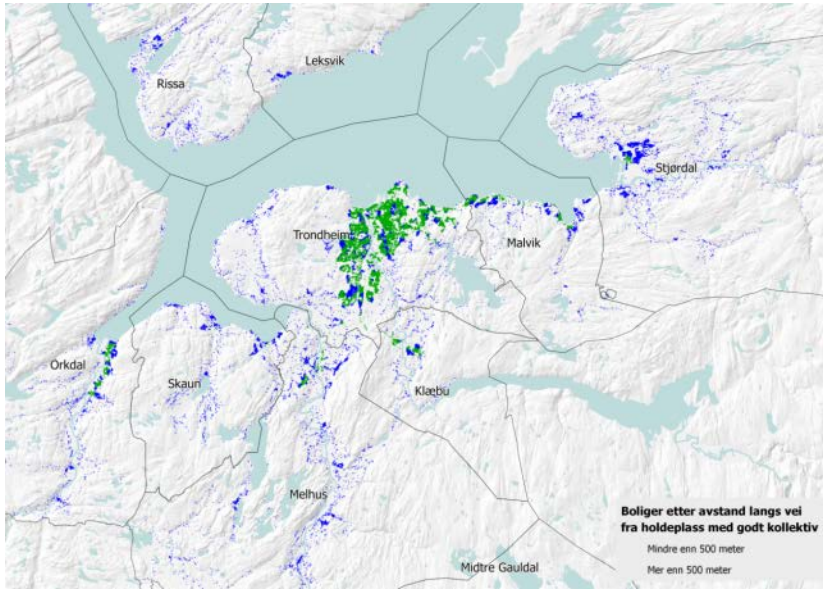


Reisemiddelfordeling

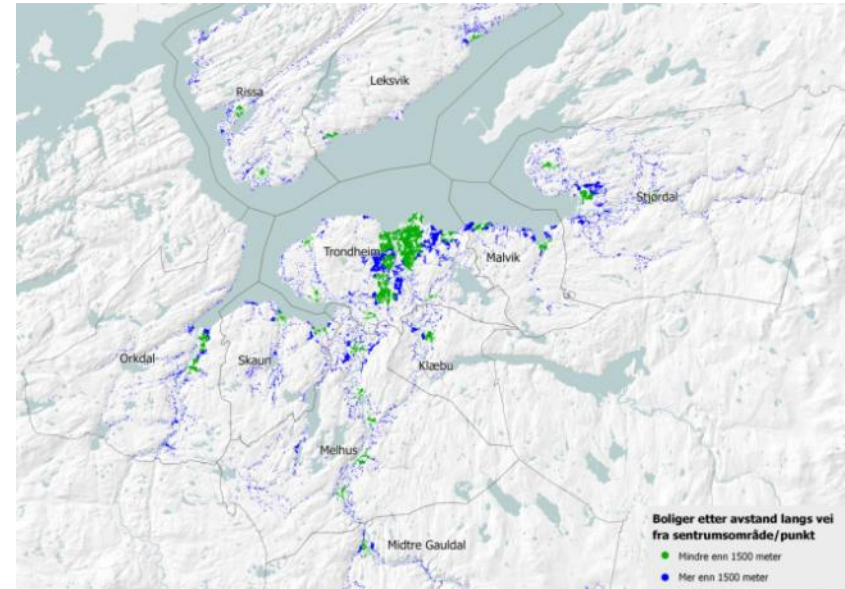


Påstigningstall holdeplasser regionbuss

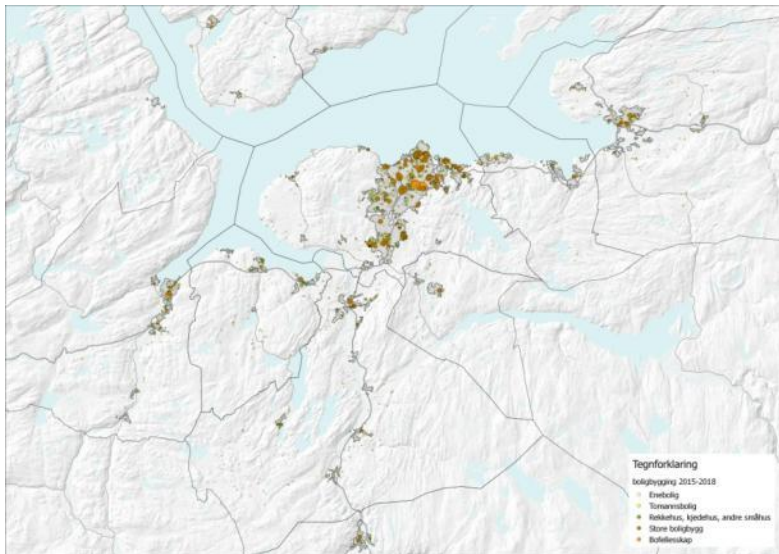
Samordning areal- og transport



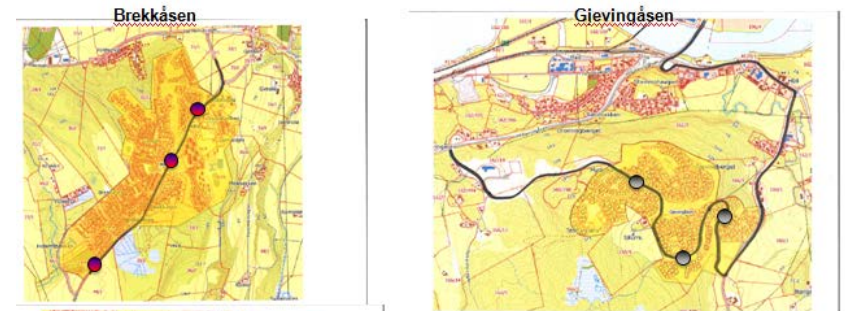
Boliger gangavstand holdeplass godt kollektiv



Boliger gang/sykkelavstand nærmeste sentrum



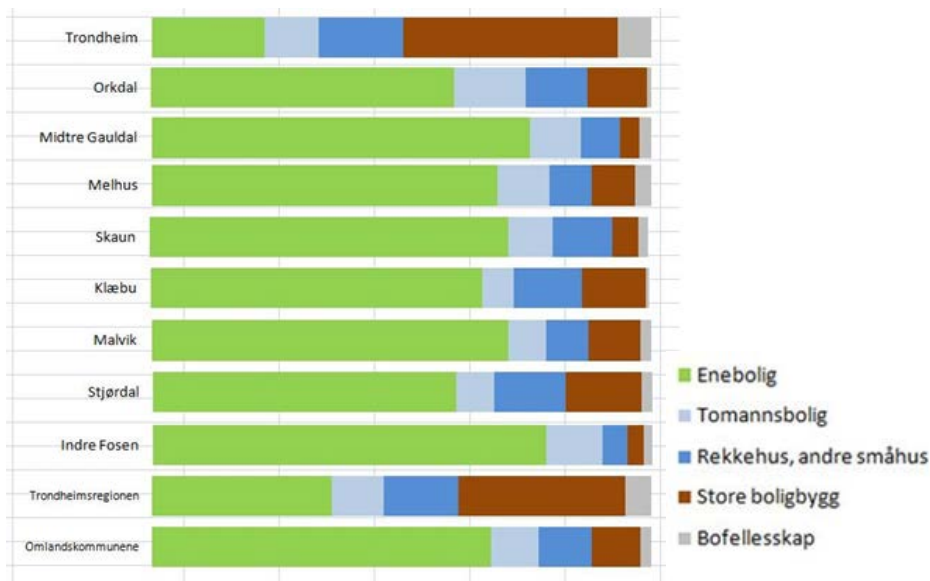
Hvor bygges boliger og boligtype



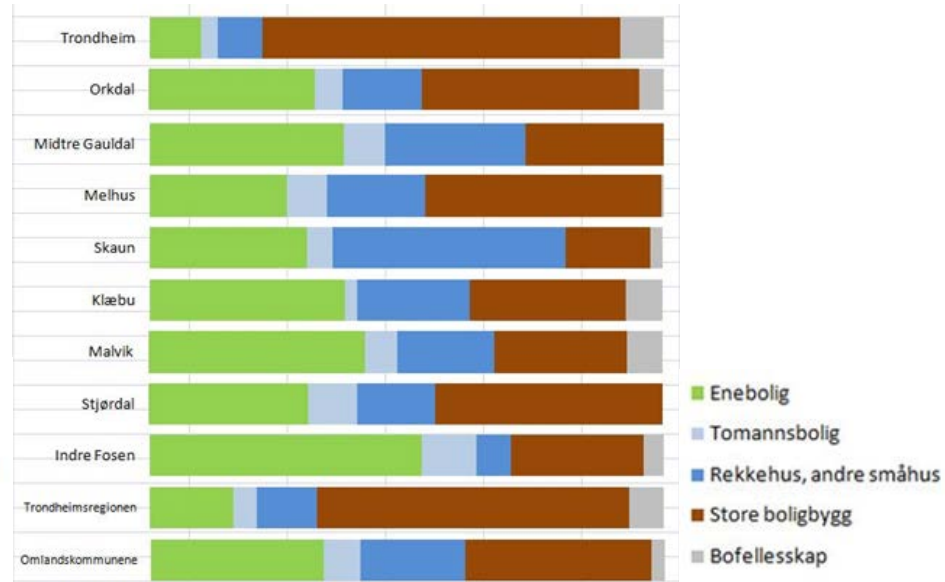
- Eksisterende holdeplass
- Mulig holdeplass(?)

Eksempler boligfelt

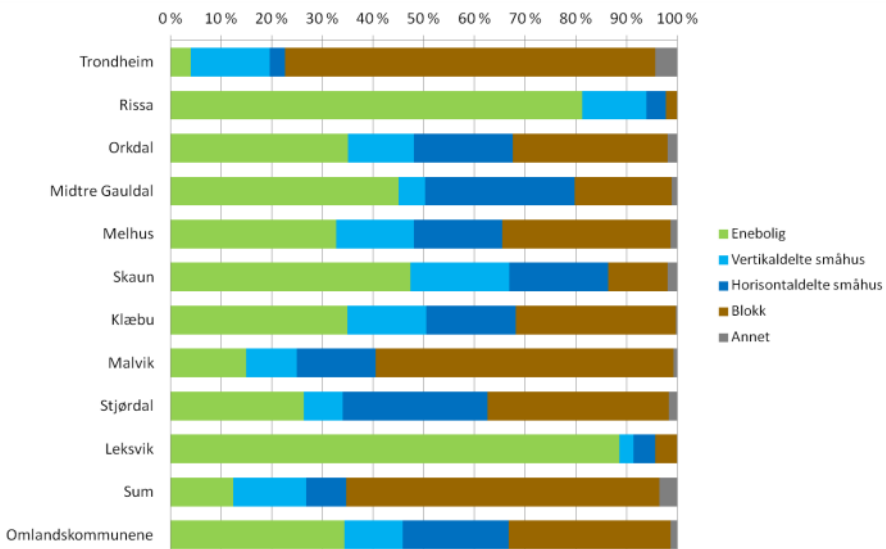
Boligbygging



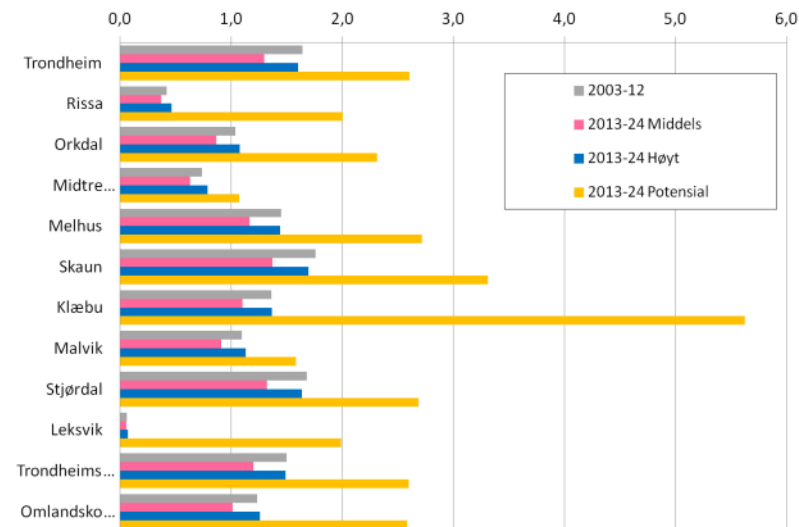
Boligtypefordeling i dag



Boligtyper bygd siste årene

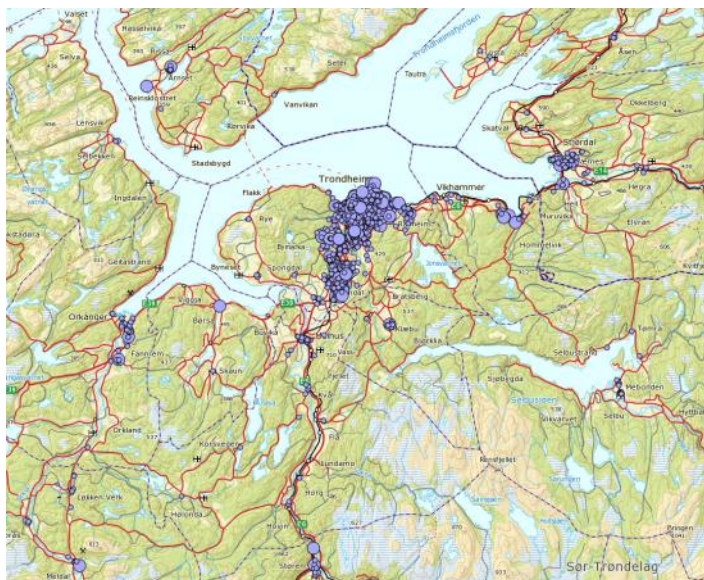


Boligtypefordeling etter gjennomføring KPA

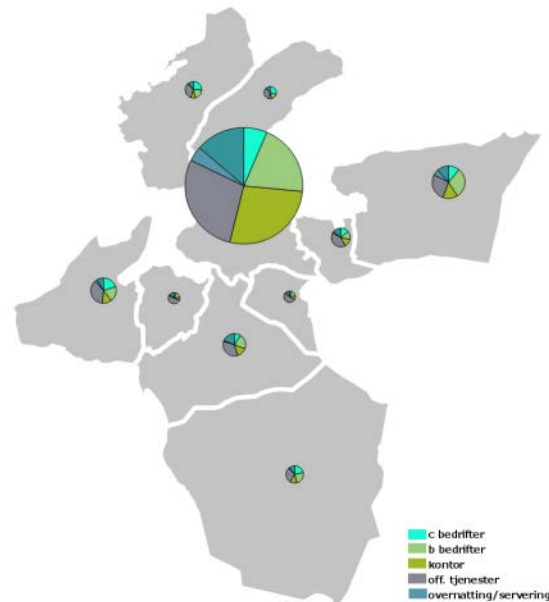


Boligpotensial KPA versus behov

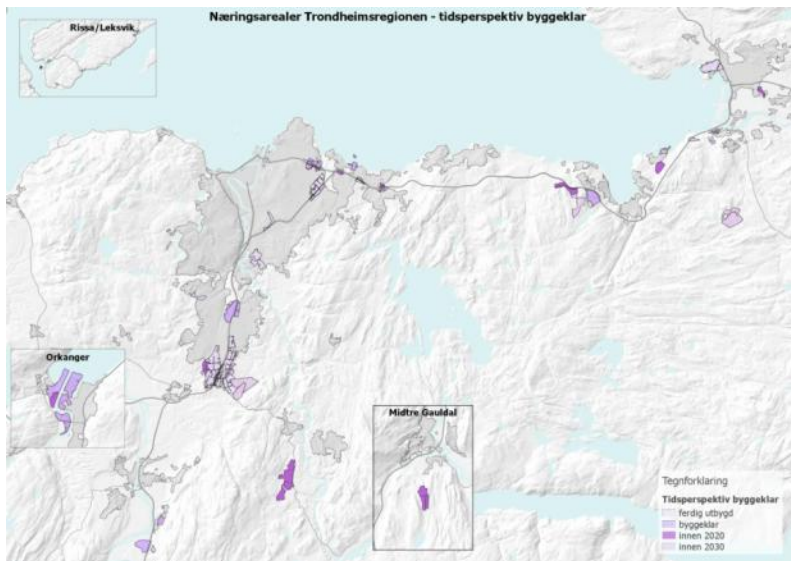
Næring og næringsareal



Lokalisering virksomheter (10+ansatte)



Fordeling bransjer



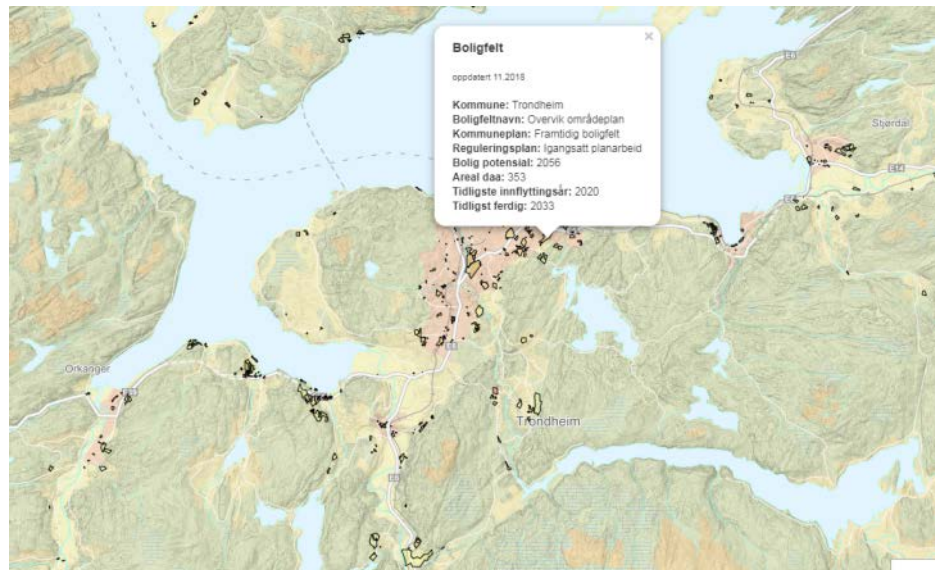
Næringsareal – tidsperspektiv utvikling



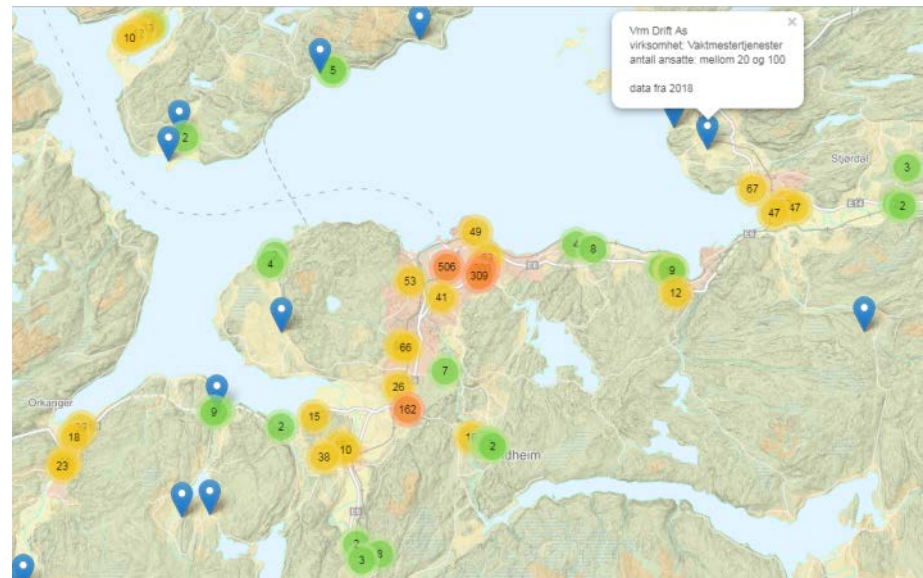
Næringsareal – arealutnyttelse (%-BYA)

Kartportaler

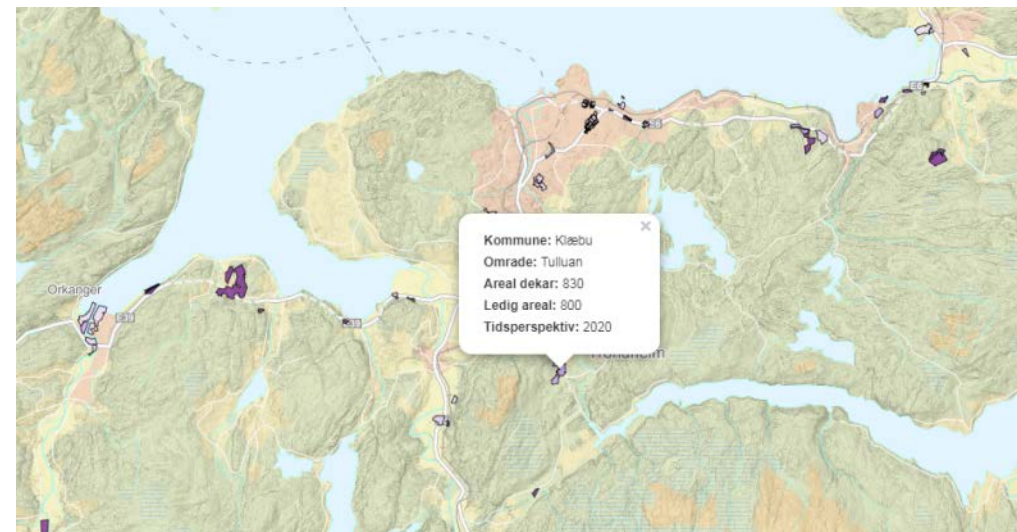
<https://trondheimsregionen.no/areal-og-transport/kartportal/>



Boligfeltbase



Bedriftsregister



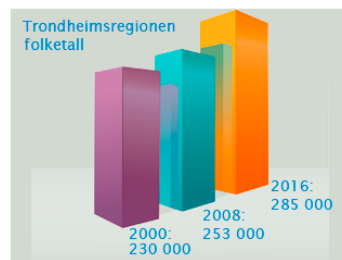
Næringsareal

Statistikk og prognoser

Hvert kvartal legger vi ut tabell- og figursamling for kommunene, Trondheimsregionen og øvrige storbyregioner. Her finner du trender for hver kommune fordelt på fødselsoverskudd, innenlands innflytting og innvandring.

På dette nettstedet tar vi også sikte på å ajourholde aktuell statistikk og prognoseresultat.

I Boligprosjektet er det utviklet en modell for felles befolkningsprognoser på kretsnivå i kommunene. Dette er en unik løsning i Norge og gir et meget godt grunnlag for kommunal planlegging. Også i Interkommunal arealplan (IKAP) har det vært omfattende statistiske analyser. Det er utført betydelige GIS-arbeider.



Befolkning, bolig, transport

Knutepunktutvikling langs jernbane



HELHETLIG STASJONSUTVIKLING

DIAMANTA ZOGAJ
TRONDHEIM KOMMUNE
Høst 2017



Heggedal stasjon – overgangsbu med heis og trapp



Steinberg stasjon – ny gangbru over jernbanen



Undergang i Greve, DK – belysning i ulike farger

Trygghet, attraktivitet



Gang- og sykkelundergang ved Lademoen stasjon



Eksempler over- og underganger



Universell utforming



Lillestrøm stasjon – Sykkelhotell

Sykkelparkering



Lillestrøm stasjon – Sykkelhotell innvendig

Strategi for næringsarealutvikling i Trondheimsregionen



Sutterø næringsareal, Stjørdal

Vedtatt i Trondheimsregionen 28. september 2018

Oppfølging i Trondheimsregionen

Tenk regionalt!

IKAP skal legges til grunn

Følge utvikling, vurdere behov bistand få fart i utvikling av næringsareal eller avsette nytt næringsareal i KPA

Oppfølging Trondheim

Avklaringer godsterminal Heggstadmoen og Torgård

→ få fart i byomforming

→ mer gods over på bane

→ legge til rette for arealkrevende næring

Ta vare på eksisterende næringsarealer

→ få fart i byomforming

→ legge til rette for arealkrevende næring

Muligheter innpassing del av *arealkrevende bransjer* i urbant miljø (Rambøll)

Muligheter fortetting på eksisterende næringsarealer i Trondheim (HUS arkitekter)

8. 6. Har du forslag til hvordan IKAP kan fungere bedre?

Sørge for ytterligere forpliktelse gjennom tettere dialog med fylkeskommune og fylkesmann

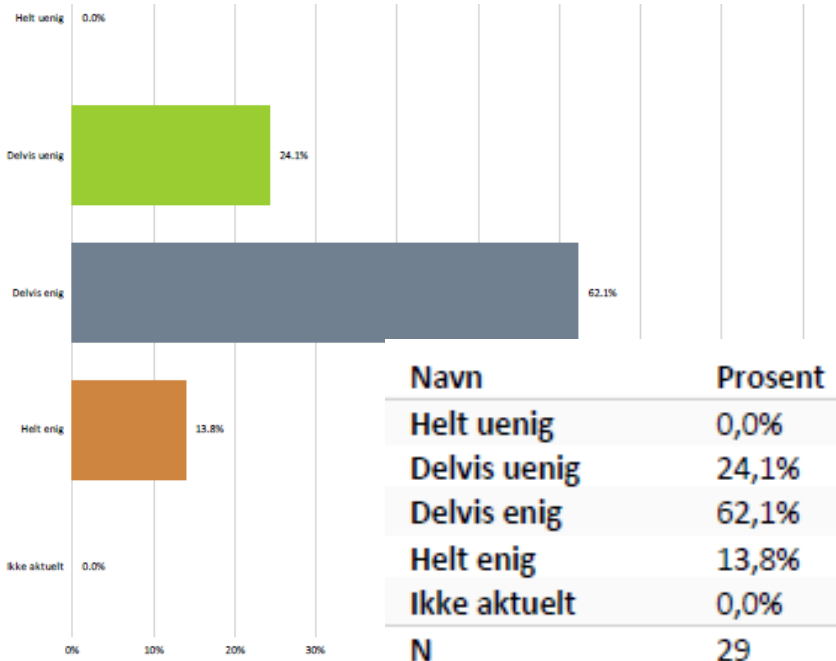
Kommunene må få sterkere eierskap til IKAP

Næringsarealutfordringene må forplikte og ansvarliggjøre den regionale stat, og fylkeskommunen.

Jeg synes Ikap blir preget av for mange kompromisser, noe som nødvendigvis ikke gir de beste arealene som næringslivet etterspør

Skulle ønsket et større fokus på sjø/havnenære industriarealer i regionen for å tilrettelegge for mere godstransport på sjø

7. 5. Arbeidet med interkommunal arealplanlegging (IKAP) fungerer godt



Fra møtet i Regionrådet

- Samarbeidet har hatt veldig positiv utvikling de siste årene.
- Trondheimsregionen må fortsatt ha fokus på utviklingsoppgaver, ikke tjenesteproduksjon.
- Digitalisering, klima/miljø, og innovasjon i offentlig sektor ble tatt fram som viktige nye samarbeidsområder i neste periode.

Byveksttaltale for Trondheimsområdet Samordnet areal- og transportutvikling for å oppnå nullvekstmålet



Byvekstavtalen (BVA)

Staten, Trøndelag fylkeskommune, Melhus – Trondheim – Malvik – Stjørdal kommune
(Skaun og Orkdal burde også ha vært invitert, kanskje neste gang?)

Statlig bidrag i finansiering
infrastrukturtiltak (gang,
sykkel, kollektiv) og drift
kollektivtransport

Budsjett NTP 2018 - 2029

mot

Egenandel
partene lokalt og inntekter
bompenger

+

Forpliktelser arealutvikling
som støtter opp under
infrastrukturtiltakene,
nullvekstmål

+

Restriktive tiltak
personbiltransport
(bomstasjoner, parkering)

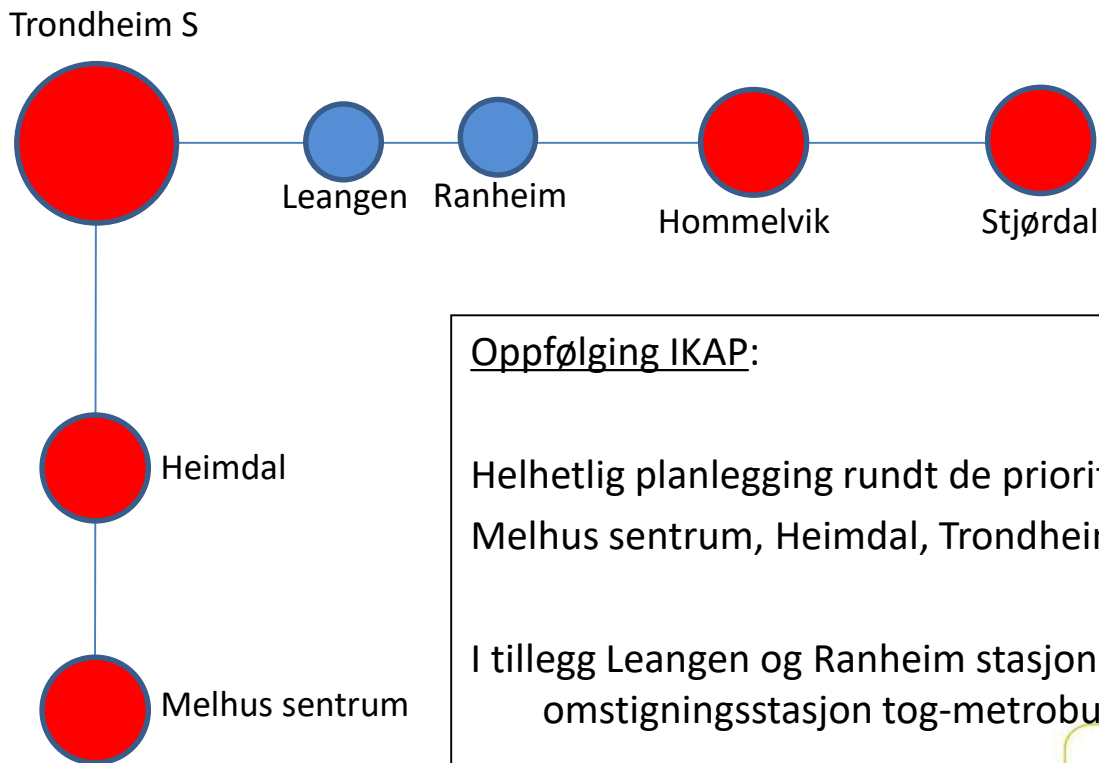


Ferdig forhandlet 15. mars 2019
Politisk behandlet kommunestyrene, fylkestinget periode mars-juni
Signert av alle parter 25. juni 2019

Arealutvikling som støtter opp under økt frekvens på
jernbane Melhus - Stjørdal

=

knutepunktutvikling/fortetting
rundt prioriterte stasjonsområder IKAP



Oppfølging IKAP:

Helhetlig planlegging rundt de prioriterte stasjonsområdene:
Melhus sentrum, Heimdal, Trondheim S, Hommelvik og Stjørdal

I tillegg Leangen og Ranheim stasjonsområde som
omstigningsstasjon tog-metrobuss

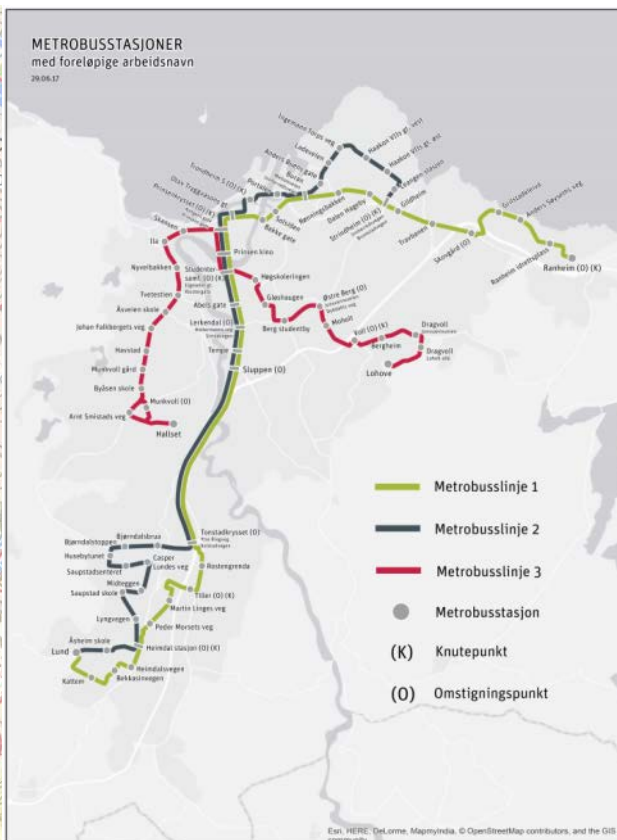
Styring arealutvikling i Trondheim vesentlig for å oppnå nullvekstmålet

boliger og arbeidsplasser i sentrale sentrumsområder Trondheim,
fortetting rundt holdeplasser Metrobuss og lokale sentre, rekkefølge utbygging, ...

Sentrale sentrumsområder Trondheim



Metrobuss



Lokale sentre



Styring arealutvikling i Trondheim vesentlig for å oppnå nullvekstmålet

boliger og arbeidsplasser i sentrale sentrumsområder Trondheim, fortetting rundt holdeplasser Metrobuss og lokale sentre, rekkefølge utbygging, ...

Sentrale sentrumsområder Trondheim



Metrobuss



Lokale sentre



Styring arealutvikling i Trondheim vesentlig for å oppnå nullvekstmålet

boliger og arbeidsplasser i sentrale sentrumsområder Trondheim

= frigjøre areal til byutvikling på Brattøra og Nyhavna

fortetting rundt holdeplasser Metrobuss og lokale sentre, rekkefølge utbygging, ...

Sentrale sentrumsområder Trondheim

Godsterminal jernbane på Torgård, sjø i Orkanger



METROBUS med foreløpige holdeplasser 29.06.17

Utredning

Nytt logistikkutepunkt Trondheimsregionen

Jernbaneverket
2015-01-13

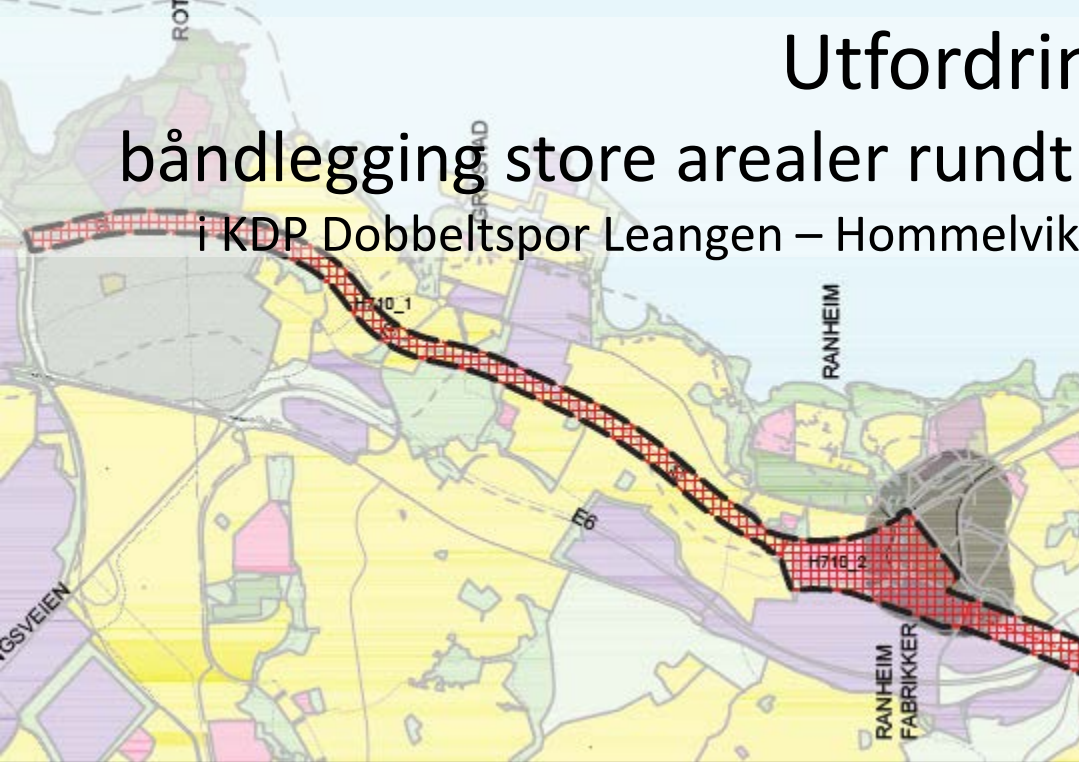
Foreslåtte lokalsentere
Kollektivårer
Sentrumsformål

The complex block contains a report cover for a study on a new logistics hub in the Trondheim region. It features a title 'Utredning Nytt logistikkutepunkt Trondheimsregionen', a photograph of a freight terminal with shipping containers, a map showing the location of the terminal in Orkanger, and a 3D rendering of the terminal structure. The report is dated 2015-01-13 and is published by Jernbaneverket. A legend in the bottom right corner identifies symbols for proposed local centers, collective routes, and the central core.

Godsterminal Torgård må inn i NTP 2022-2033

Utfordring

båndlegging store arealer rundt stasjoner og langs trasé
i KDP Dobbeltspor Leangen – Hommelvik + rundt godsterminal Torgård



Avtalt i BVA

Helhetlig knutepunktutvikling
Stjørdal, Hommelvik,
Ranheim, Trondheim S,
Melhus

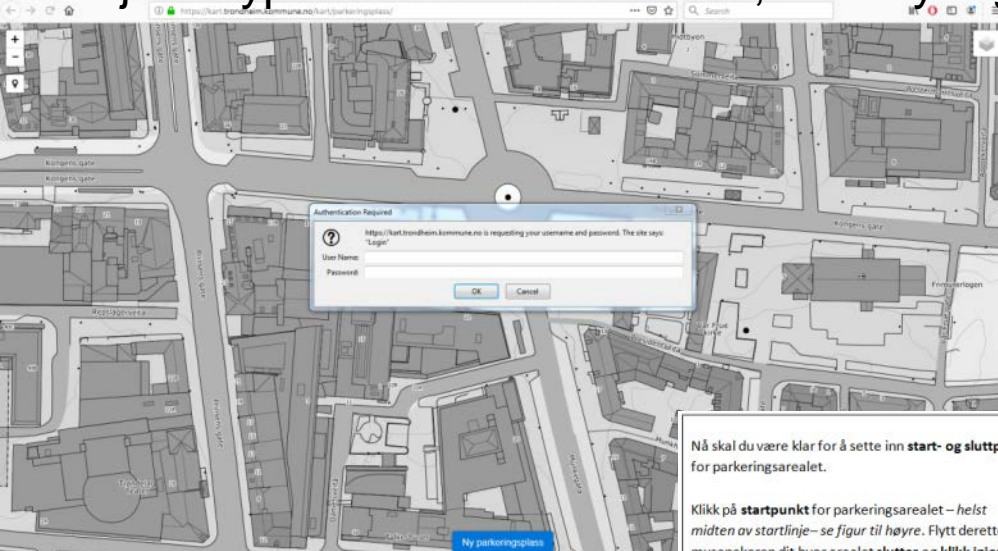
Felles forpliktelse:

planavklaringer og plan for
realisering og finansiering på
plass **31.12.2019**



Samordne parkeringspolitikk for avtaleområdet - innen 2021

Prosjekt Byplankontoret: SmartIKT, verktøy registrering **parkeringsplasser** og gangnett



Nå skal du være klar for å sette inn **start- og slutt**punkt for parkeringsarealet.

Klikk på **startpunkt** for parkeringsarealet – *helst midten av startlinje* – se figur til høyre. Flytt deretter musepekeren dit hvor arealet **slutter** og klikk **igjen**. Du kan trykke på **"Slett forrige punkt"**, dersom du ikke er fornøyd med første klikk.

Trykk på **"Lagre"** for å ferdigstille registreringen.



Suksess!

Nå har du **opprettet en parkeringsplass!**



Linje id (1078) ✕

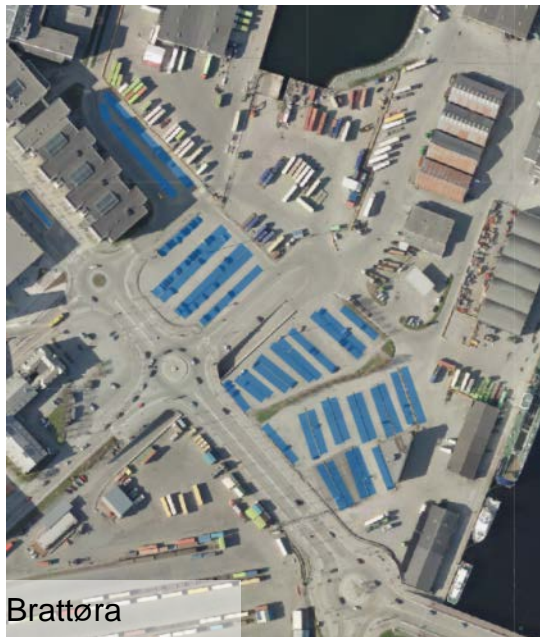
ID	1078
Registrert dato	26.08.2019
Endret dato	26.08.2019
Type parkering	p_tvergaende
Oppmerket?	false
Antall små plasser	39
Antall store plasser	
Plasser res. HC	
Plasser res. EL	
Plasser res. MC	
Plasser res. delebilordning	
Avgiftsbelagt	
Bruksområde	offentlig tilgjengelig
Formål	handel

Slett
Rediger

Ny parkeringsplass

Registrering parkeringsplasser

Noen eksempler Trondheim, Melhus, Malvik, Stjørdal



Samordnet areal- og transportutvikling



Ta vare på kvalitetene i regionen

