



**SMARTCITY**  
BÆRUM

# Fornebu som nullutslippssområde og testarena

Kommunal- og distriktdepartementets årlige nettverksamling for storbynettverket for bærekraftig arealutvikling  
15. november 2022

Anne Kristine Feltman, prosjektleder Fornebu 2027  
SmartCity Bærum | Bærum kommune





**Redusere**  
utslipp i Bærum



**Redusere** indirekte utslipp  
knyttet til forbruk

Foregangskommune innen  
**sirkulærøkonomi**



**Karbonlagring**  
i naturområder



**Fornebu** som  
nullutslippsområde  
og testarena  
for kommunens klimaarbeid





SMARTCITY  
BÆRUM

# Fornebu som **testarena for** kommunens klimaarbeid

” I 2027 er Fornebu etablert som et nullutslippsområde.

Krevende

Utfordrende

**Nye muligheter**







### Myndighetsutøver

- Planmyndighet, inkl. areal- og transport
- Tilskuddsforvalter

### Samfunnsutvikler

- Pådriver, tilrettelegger og samarbeid med innbyggere, næringsliv og akademia.

### Eier og drifter

- Bygg
- Infrastruktur
- Egen transport
- Kommunalt eide selskap og fondsplasseringer

### Etablering av Fornebu som et nullutslippsområde

### Tjenesteleverandør

- Utøver av tjenester (utdanning, helse og omsorg)

### Innkjøper

- Varer og tjenester
- Kravstiller i anskaffelser





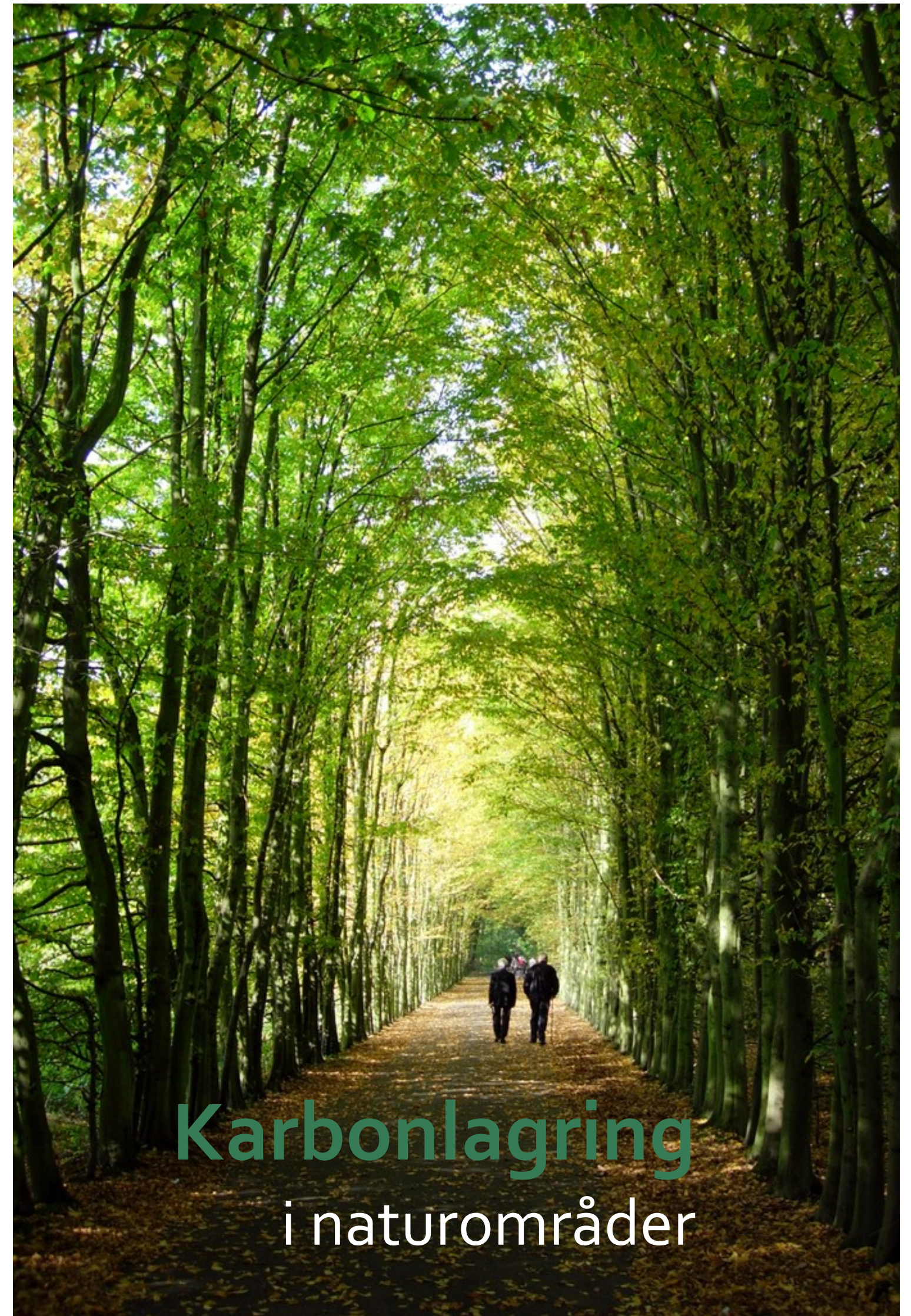
**Redusere**  
utslipp i Bærum



Lokalprodusert  
**fornybar energi**



**Redusere**  
indirekte utslipp

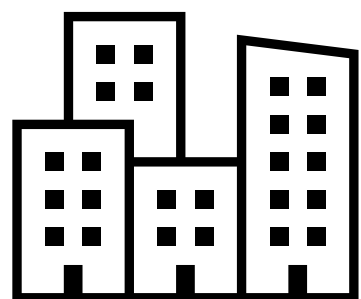


**Karbonlagring**  
i naturområder



# Nullutslippsområde

- ▶ Analyseperioden for beregning av utslipp i et nullutslippsområde er normalt 60 år, der levetid for bygg er satt til 60 år og 100 år for infrastruktur.



Etablering av Fornebu  
som et

nullutslippsområde

innebærer at utslipp av

klimagasser

knyttet til utviklingen og

bruken av Fornebu,

skal gå mot null

gjennom områdets

levetid.



# Fornebu som testarena

## Pilotområder

Treklang – Oksenøya senter



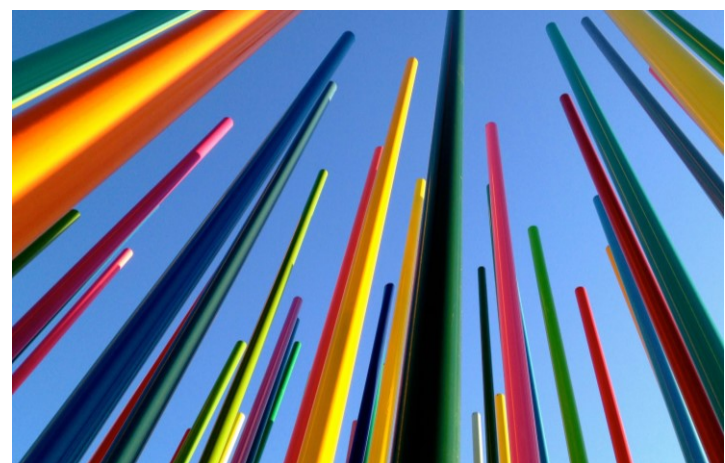
Nansenløkka



Flytårnet







# Fornebu som testarena

## Piloter og forbildeprosjekter







Gode møteplasser

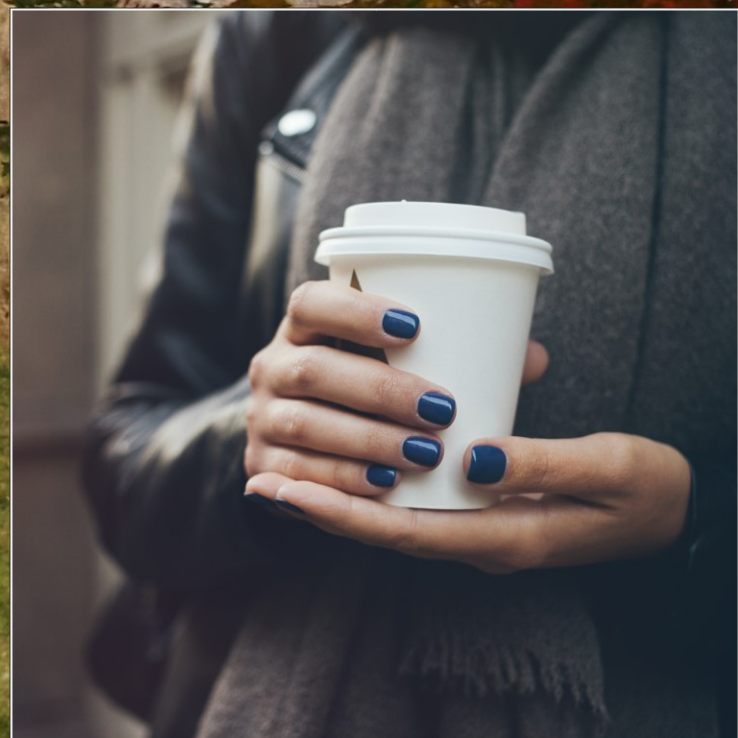


Et godt sted å bo

Felles samlingspunkter



Nærhet







SMARTCITY  
BÆRUM

Takk for oppmerksomheten!

Anne Kristine Feltman  
[anne.feltman@baerum.kommune.no](mailto:anne.feltman@baerum.kommune.no)

