

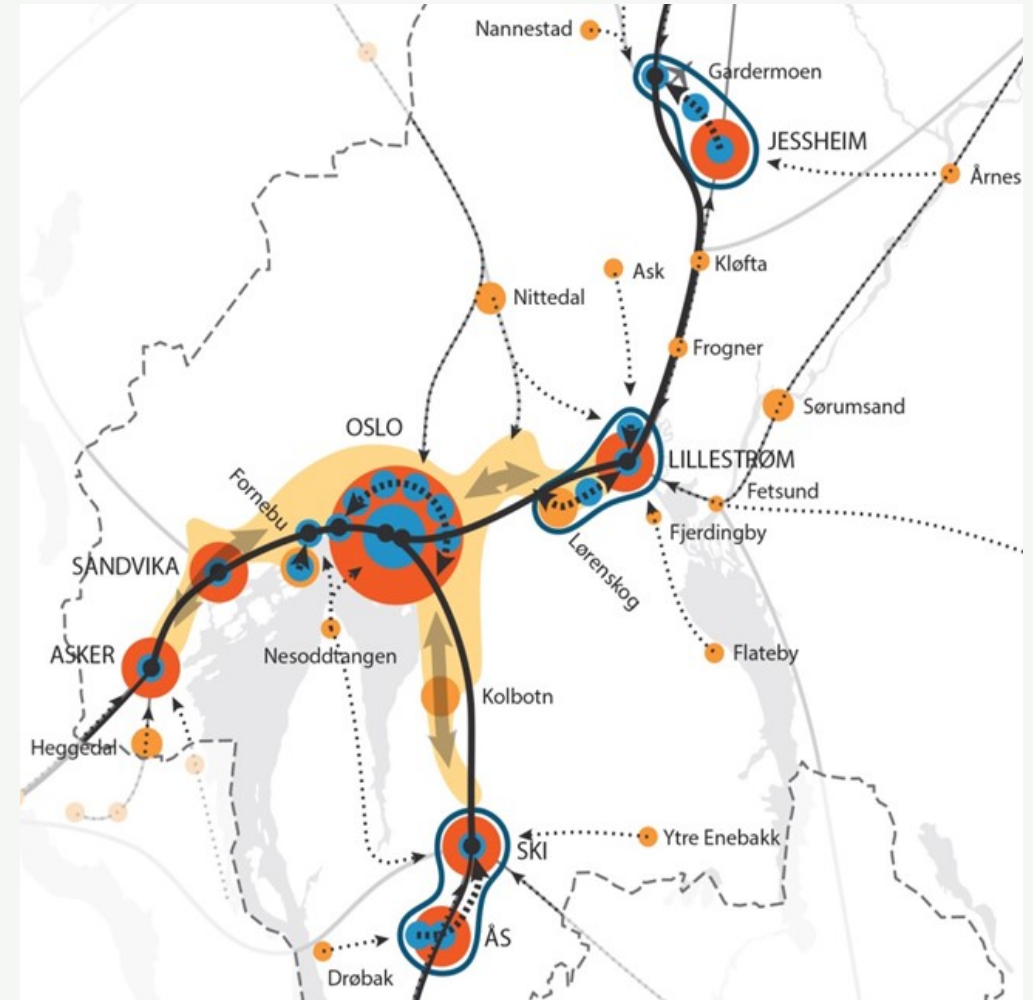
Bystrategiprogrammet og Sandvika sjøfront

Jannike Hovland, kommunalsjef for plan- og bygningstjenesten, Bærum kommune



Bystrategiprogram regionbyene

- ▶ Felles utfordringer
 - ▶ Nullvekstmålet, utnytte jernbanen, konsentrert og høy vekst, utvikle fortrinn, kvalitet
- ▶ Felles ambisjoner
 - ▶ Attraktive for næring, godt omdømme, grønn mobilitet, vekst med kvalitet mm
- ▶ Innsatsområder
 - ▶ Bykvalitet, mobilitet, identitet, gjennomføring



Resultat av forprosjekt

1. Mange sammenfallende utfordringer (regionby, forholdet til Oslo, sterke statlige etater)
2. Behov for **økt gjennomføringskraft** og et tett **samarbeid mellom politikk og administrasjon**
 - ▶ styrke helhetstenkningen - «det store bildet»
 - ▶ fornye den strategiske tenkningen og få et mer proaktiv modus



Mål

- ▶ Skape en felles plattform for **strategisk byledelse**.
- ▶ Fremme tettere **samarbeid**; mellom byene og mellom administrasjon og politikere.
- ▶ Gi nye **verktøy og arenaer** for samhandling og styring



Hvorfor strategisk byledelse?

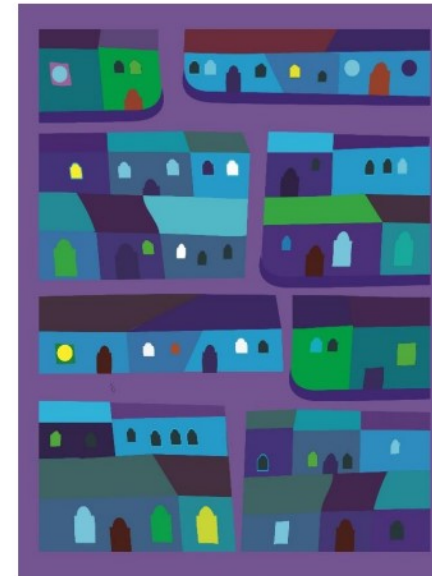


Trekk i byutviklingen

- ▶ Fra plan til virkelighet - tar tid
- ▶ Transformasjon er krevende
 - ▶ Overordnede strukturer ofte lagt
 - ▶ Mange aktører og interesser
- ▶ Prosjektbasert byutvikling
 - ▶ Bitvis, tomtebasert utvikling
 - ▶ Økonomi og marked, og ikke arkitektur og estetikk (Børrud)
 - ▶ Utbyggere med store ressurser til prosjektutvikling
 - ▶ Utbyggerbidrag til gater, torg mm
- ▶ Krav om raskere svar
 - ▶ Kan utfordre helhetstenkning
- ▶ Ønske om økt samskaping



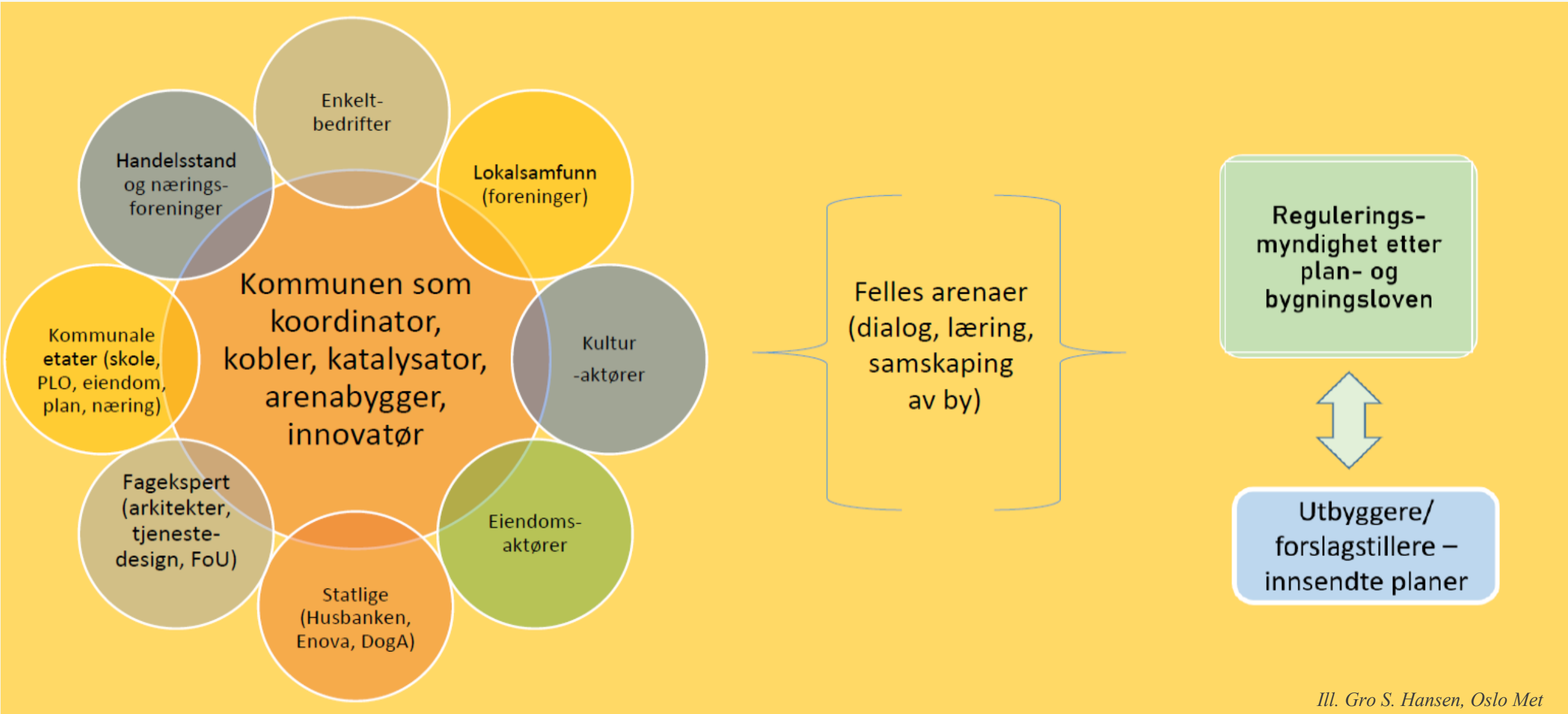
Samskaping politikk og administrasjon i strategiske planprosesser



Deltakende byer er Oslo, Trondheim, Tromsø, Bergen, Drammen, Kristiansand, Bærum og Stavanger. **Stavanger er prosjektledende by**

SAMFUNNSUTVIKLERROLLEN

MYNDIGHETSROLLEN



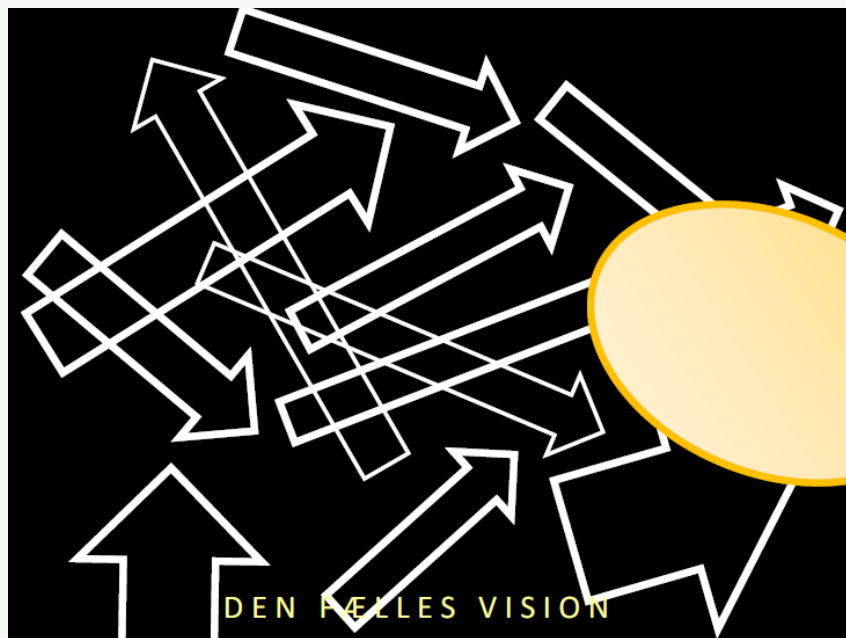


Strategisk byledelse

- *Professor Jens Kvorning, KADK;*

Handling med klar en hensikt for å opptre i felt hvor det er mange aktører med, hvor man ikke kan forutse presist hvordan aktørene handler og hvor interaksjonsmønsteret mellom aktørene skifter over tid.

-> Forstå byområdet som et dynamisk felt hvor det skjer forandringer, og ha viten om dette.



Ha en visjon og mål for byen, og som kan nås gjennom ulike typer handlinger



Den strategiske retningen settes av visjonen



17 SAMARBEID
FOR Å NÅ MÅLENE



Strategisk byledelse og planlegging

Rina Brunsell Harsvik, Master i strategisk byledelse, Norconsult:

- ▶ Er ikke istedenfor lovpålagt planlegging, men komplementerer den.
- ▶ Strategisk planleggingen starter forut for den lovpålagte planleggingen.
- ▶ Legger premisser for lovpålagt planlegging.



Figur 7: Skjematisk fremstilling av strategisk byledelse og planlegging. Strategisk byledelse starter med en gang et område er påtenkt en byutvikling. Den lovpålagte planlegging trer i kraft når åpningstrekkene skal utformes og detaljplanlegges.

Kilde: Rina Brunsell Harsvik

En mulig tilnærming

- Rina Brunsell Harsvik, Master i strategisk byledelse

Bevisstgjøre kommunens rolle

- ▶ Nøkkelaktører:
 - ▶ Kommunedirektør
 - ▶ Plansjef
 - ▶ Ordfører

- ▶ Ha kunnskap om trender, endringskrefter, aktører
- ▶ Analysere og forstå egne behov og utfordringer
- ▶ Etablere nettverk for samarbeid og samskaping
- ▶ Utvikle en visjon og strategier
- ▶ Prioriter handlinger som har størst effekt - tenk «åpningstrekk»



Arkitektur- og designhøgskolen i Oslo

The Oslo School of Architecture and Design

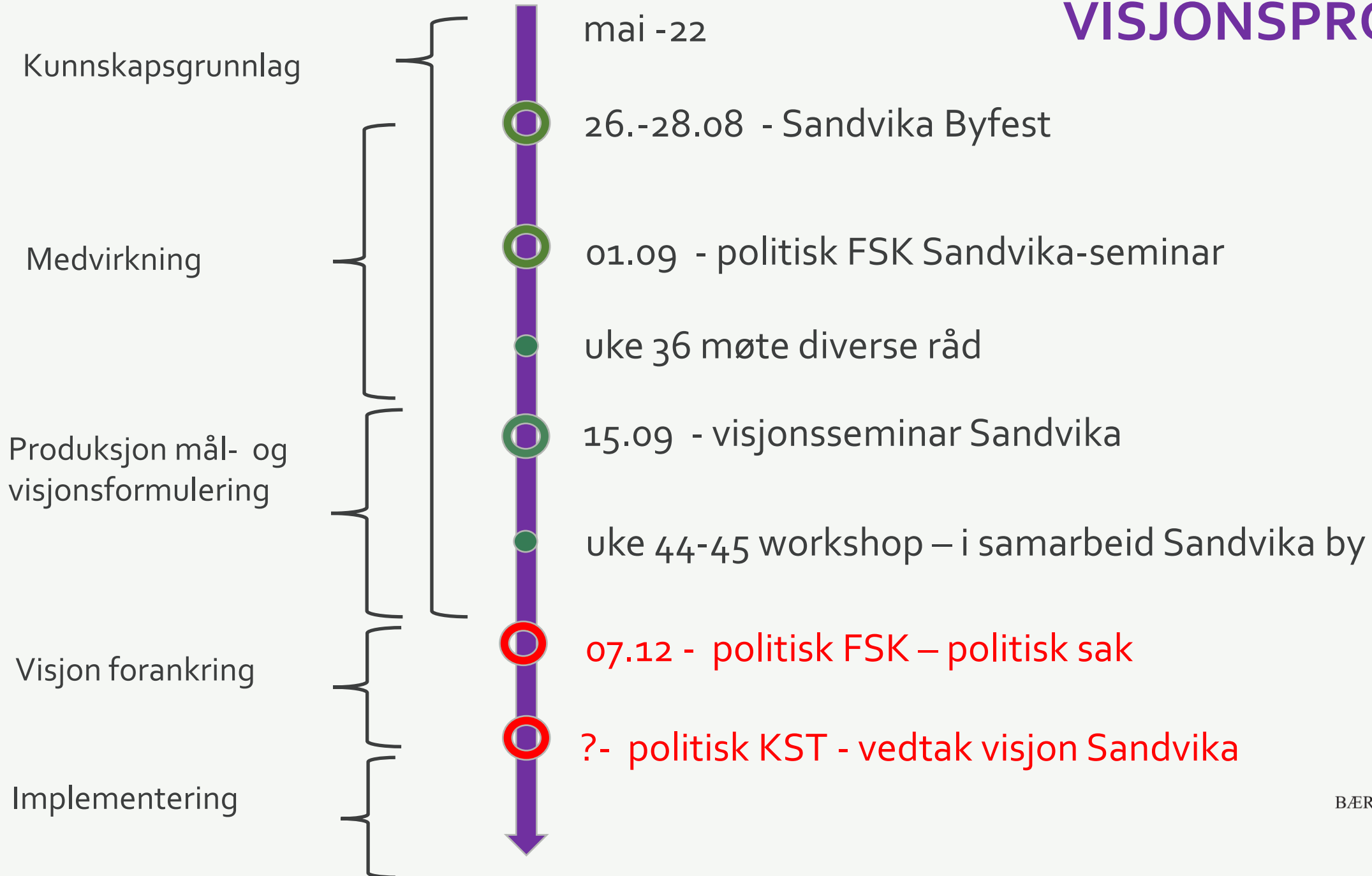
SOLVEIG 10 ÅR



Visjon for Sandvika

sandvikaby.no

VISJONSPROSESS



Sandvika er i endring



Lakseberget

Sandvika nord

Hamang

Franzefoss

Sandvika øst

Industriveien

Kadettangen

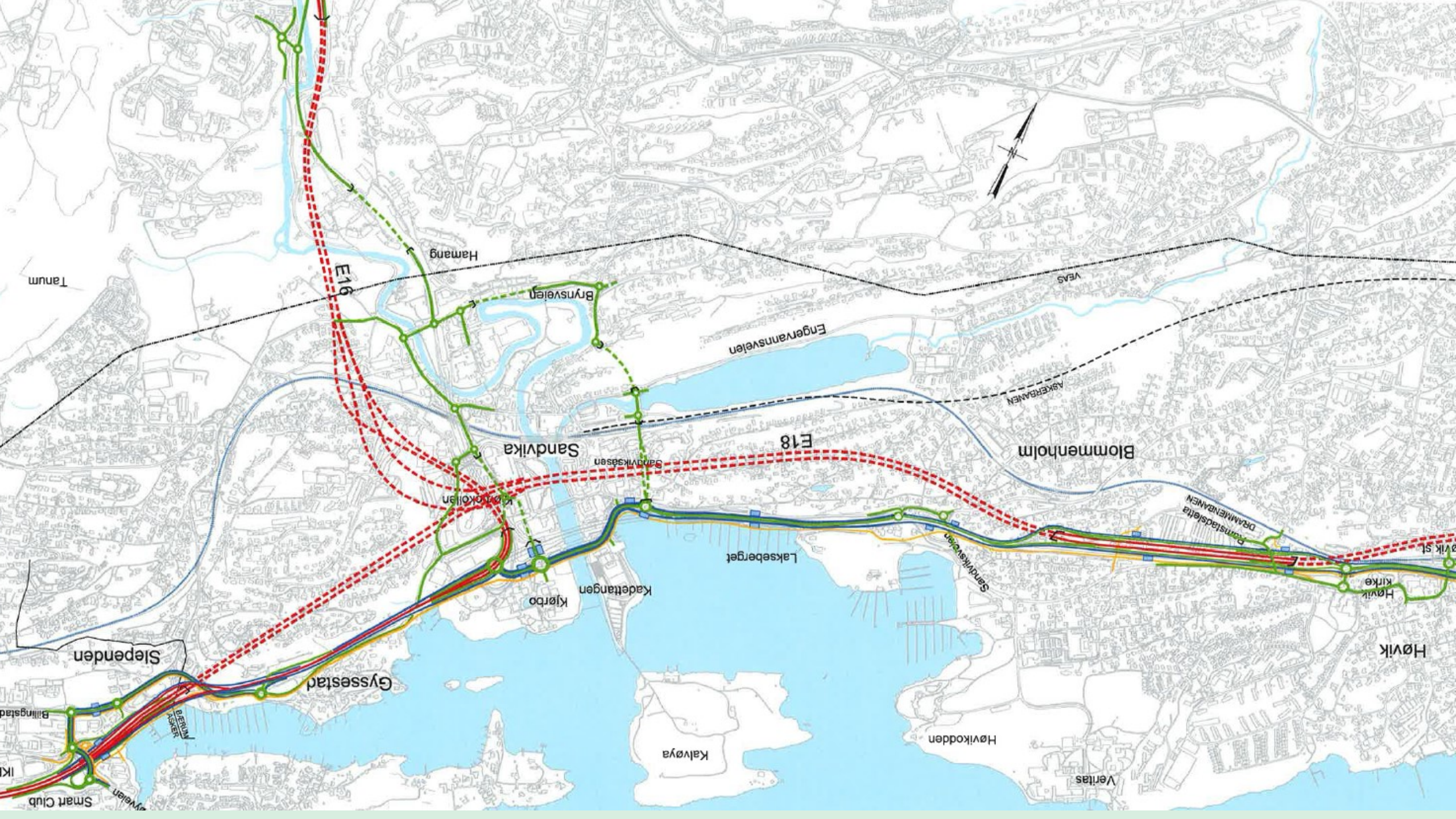
Kommunegården

Sjøfronten og E18

Mulighetsstudie for Sandvika sjøfront







Tanum

Hamang

E19

Brynsveien

Engervannsvæien

VEVS

ASKEBÅMEN

Sandvika

E18

Blommenholm

Romstadsletta
DRAMMENBÅMEN

Lakseberget

Sandvikastranden

Kadettangen
Kjørbo

Høyik kirke

Slependen

Gyssestad

Høyik

Kalvøya

Høyikodden

Vertas

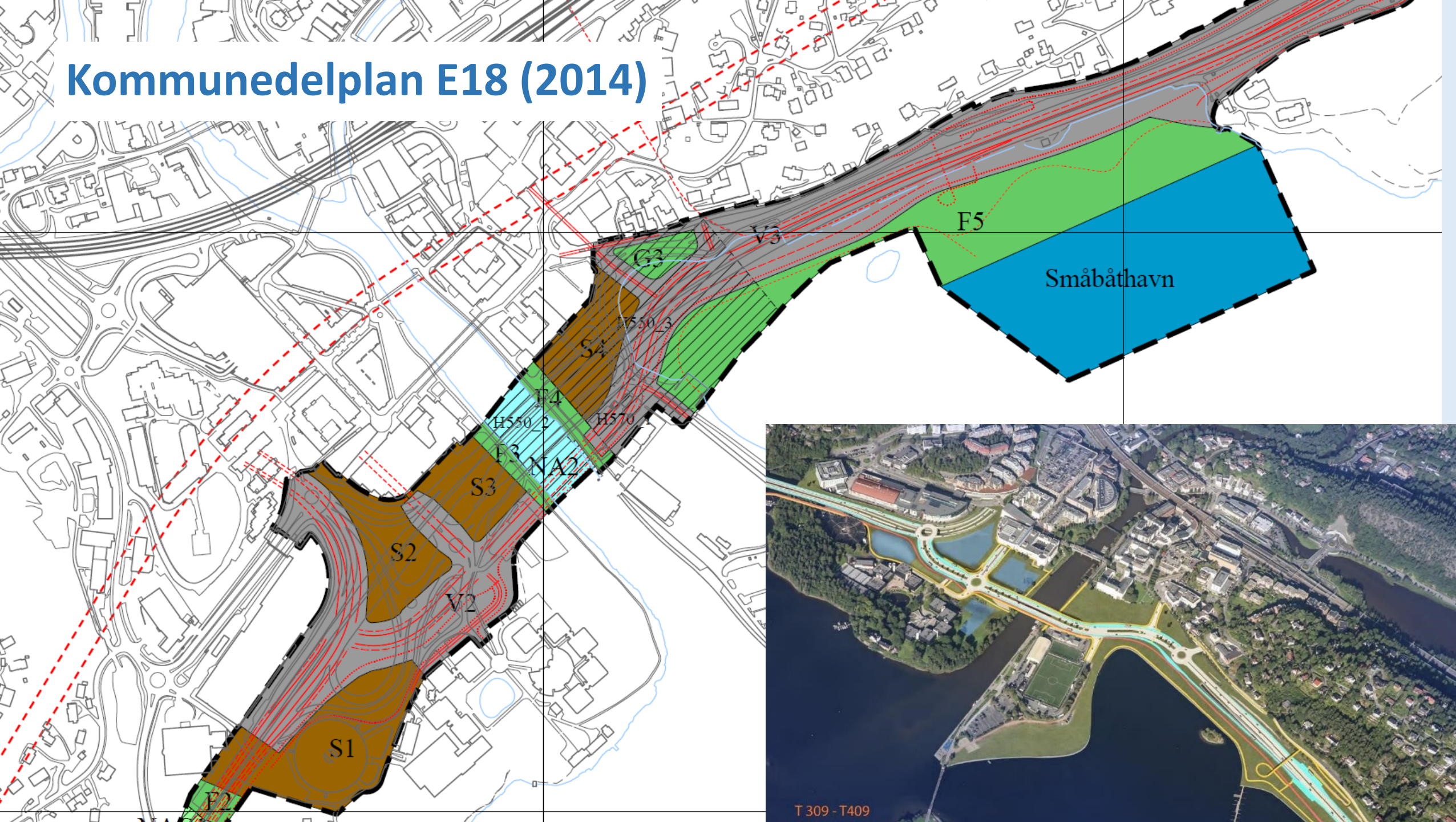
Smart Club
Sveien

ÅKER
ÅKER

IKI

Billingstad

Kommunedelplan E18 (2014)



Parallelloppdrag med 3 team og et ekspertpanel

Ekspertpanel; fagpersoner innen byutvikling, landskapsarkitektur, trafikk, miljø, byforming mm

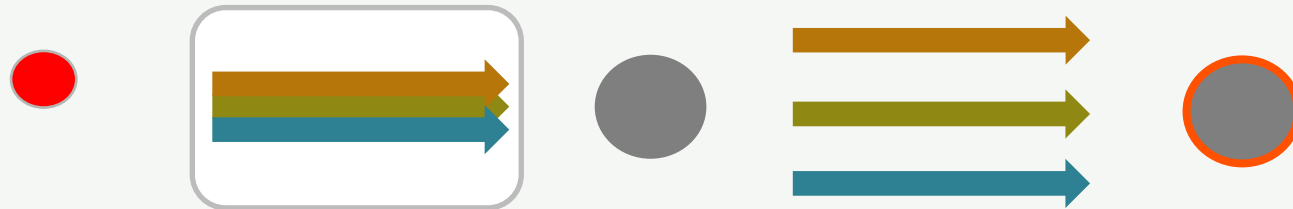
Tre arkitektteam; LPO/Grindaker I.ark – Norconsult/Bjørbekk&Lindheim I.ark – Rodeo/COWI

Gjennomføring;

Oppstartsseminar
21.08.18

Midtveisseminar
20.09.18

Sluttseminar
28.11.18



Rammer

- ▶ Knytte byen til fjorden igjen
- ▶ Skape attraktive byrom og blågrønne strukturer for opphold og ferdsel
- ▶ Tilrettelegge for boliger, arbeidsplasser, helårs byliv og aktiviteter, sykkel og gange
- ▶ Utforme ny bygate/fylkesvei langs sjøfronten, tilrettelagt for kollektiv og myke trafikanter
- ▶ Styrke områdets lokale og regionale identitet - ved integrering av kulturminner og kulturmiljø
- ▶ Legge til rette for båtliv og ferdsel til sjøs (inkl. deleløsninger)

- ▶ Undersøke ulik grad av utbygging «small, medium, large»

Rodeo / COWI



SKJÆRGÅRDSBYEN



SKJÆRGÅRDSBYEN



KJØRBO OG SANDVIKSELVA

Norconsult/ Bjørbekk & Lindheim

PERLER PÅ EN FJORD



MULIGHETSSTUDIE
SANDVIKA SJØFRONT

NORCONSULT
BJØRBEKK & LINDHEIM
NOVEMBER 2018



LAKSEBERGET
FJORDPARK

HØVIK BRYGGE

SANDVIKA SJØFRONT

HENIE ONSTAD
KUNSTSENTER

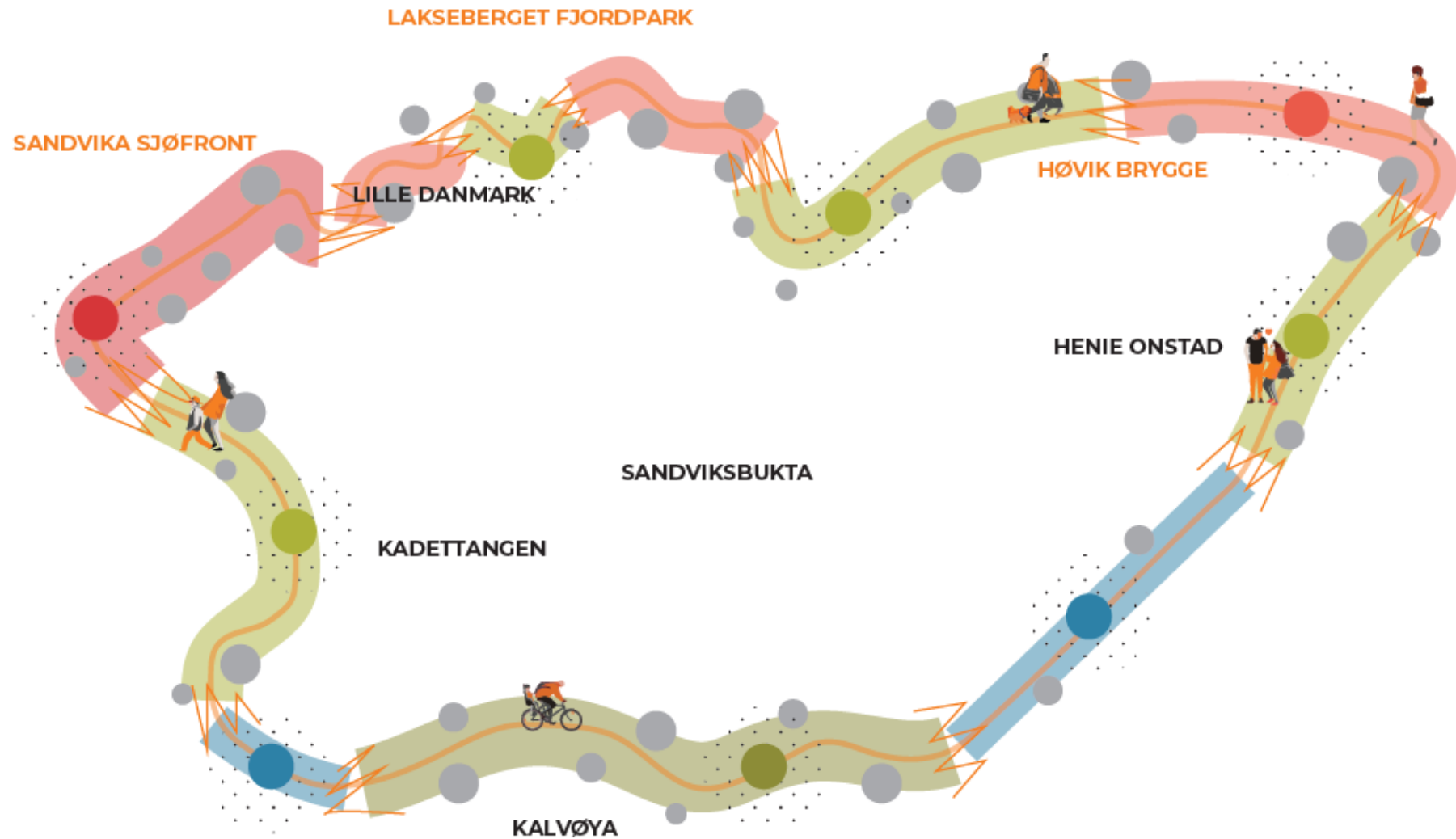
FJORDTORGET

KADETTANGEN

KALVØYA

KJØRBO

PERLER PÅ EN FJORD



KULTUR - NATUR - FOLK

LPO / Grindaker

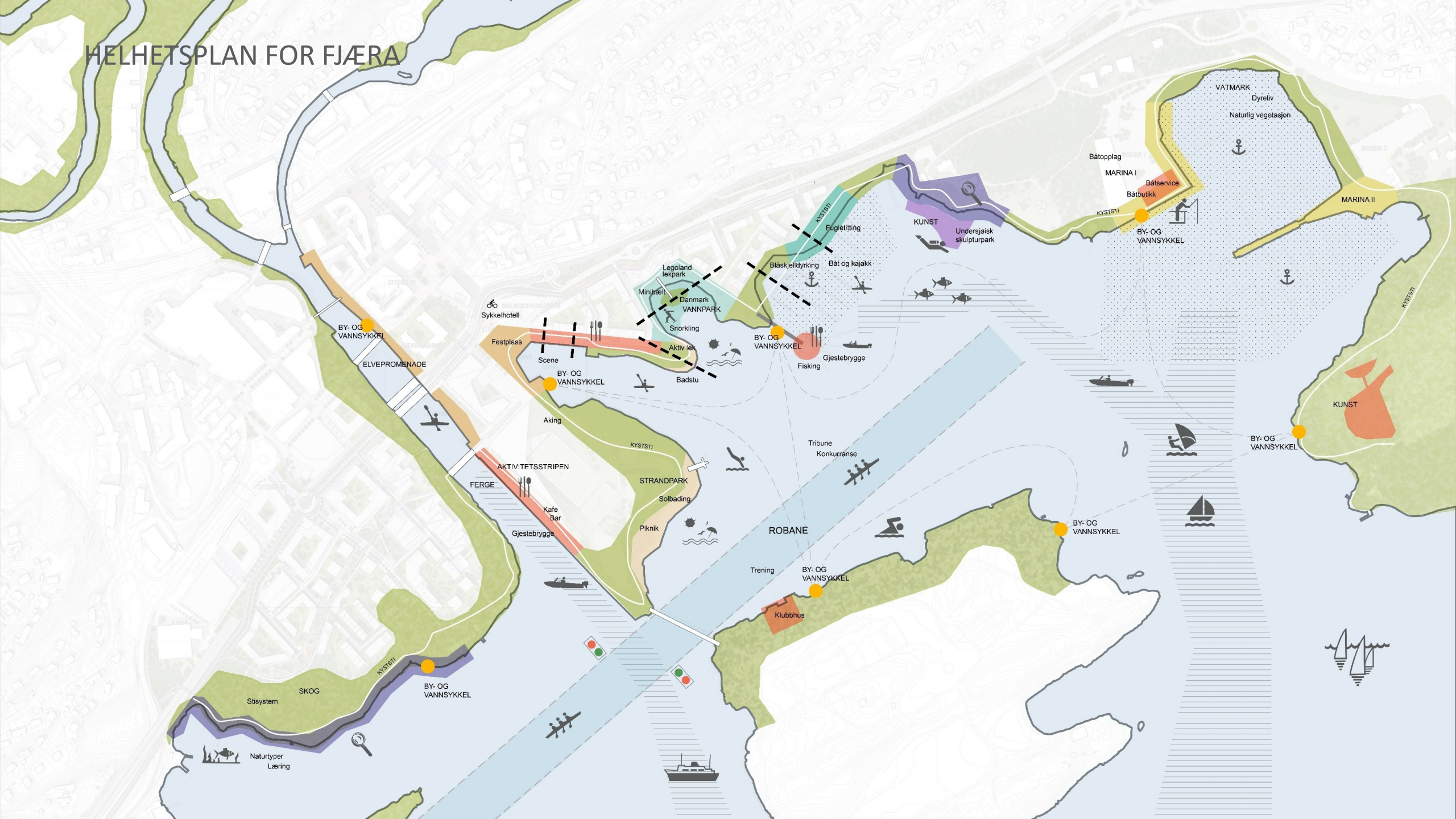
LIVET I FJÆRA





ILLUSTRASJONSPLAN

HELHETSPLAN FOR FJÆRA



GRØNN MOBILITET



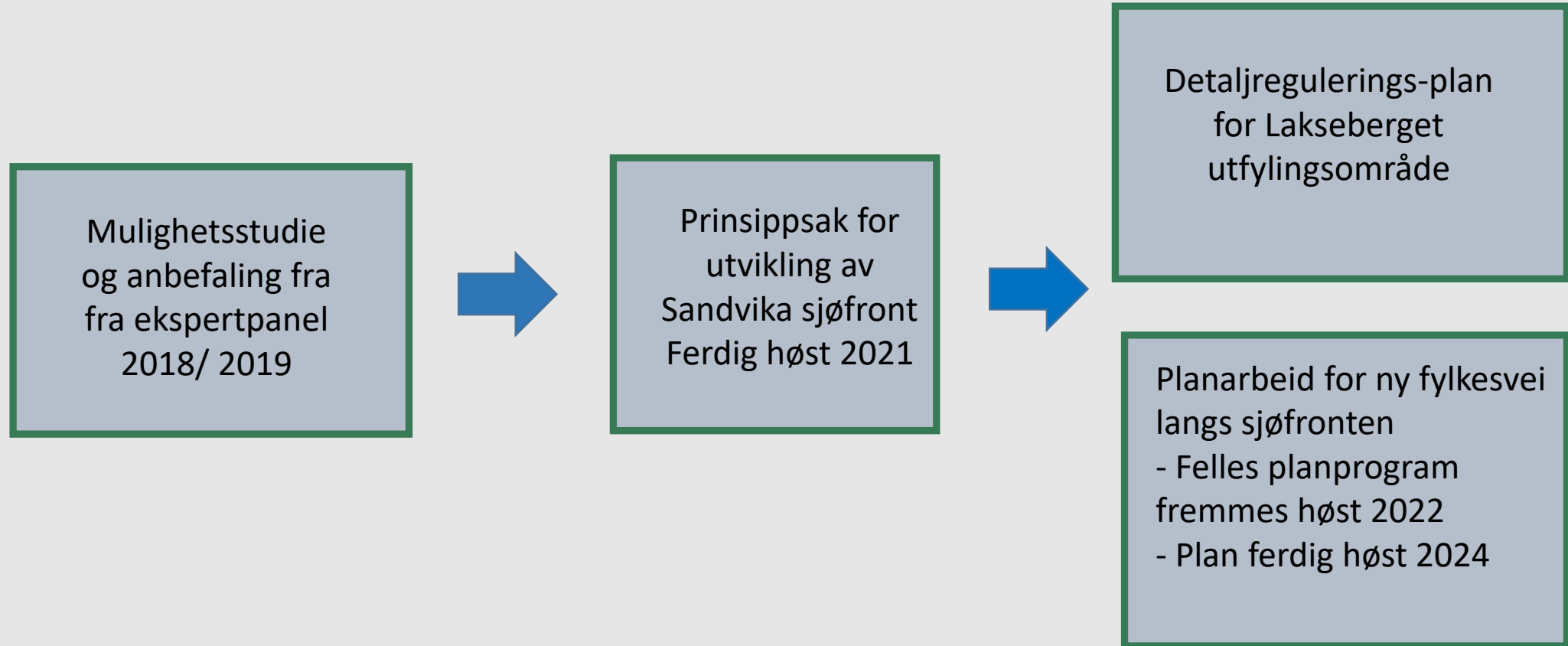
Fellestrekk – mulighetsstudier

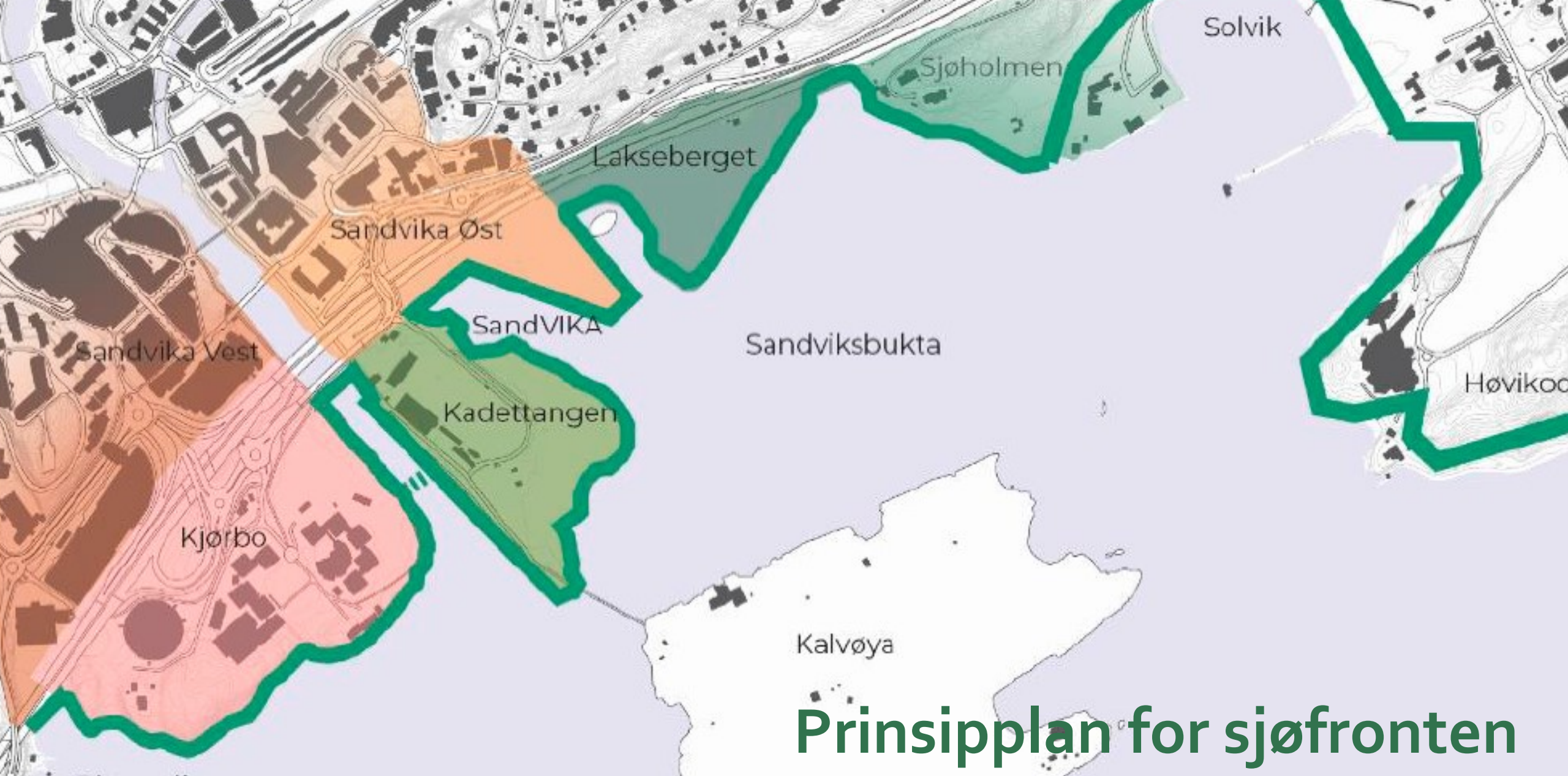
- Bytilpasset ny fylkesvei gjennom Sandvika
- Torg ved fjorden/Sandviksbukta
- Høy tetthet på Kjørbo
- Utbygging på deler av Kadettangen - ivaretagelse av dagens strandpark
- Utfylling og utbygging på Lakseberget
- Bedre og flere forbindelser mellom de ulike bydelene i Sandvika

Ekspertpanelets anbefalinger

- Moderat utfylling Lakseberget
- Sentrumsutvidelse nærmest sentrum, gangavstand til stasjonen
- Turstinett langs hele fjordbassenget
- Offentlig torg mot fjorden
- Rekreasjon og idrett på Kadettangen
- Kjørbo fortettes og må bli en del av sentrum
- Vegvesenets premiss om ny fylkesvei som beredskapsvei må utfordres

Overordnet prosess – etter mulighetsstudiet





Prinsippplan for sjøfronten

Allmennt tilgjengelig sjøfront				
Kjørbo	Kadettangen	SandVIKA	Lakseberget	Sjøholmen
Byutvikling / Rekreasjon	Idrett/Kultur/Friluftsliv	Urban brygge	Maritimt friluftsliv/ utvikling	Kultur/ Rekreasjon



Ny fylkesvei langs sjøfronten
(ikke endelig)

Ny og bymessig sjøfront (ikke endelig)

