



FREDRIKSTAD KOMMUNE

DEN
lille
VERDENS-
BYEN

Nettverkssamling 15.-16. november 2022

Gatenett- og gatebruksplan

Erling Gunnufsen, byplanlegger

Politisk vedtatte mål i planprogrammet

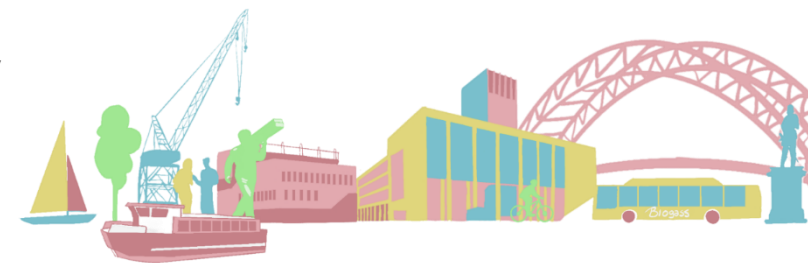
Bystyret 23.03.2022

Hovedmål:

- Legge til rette for at langt flere skal gå, sykle og reise kollektivt. Bysentrum med et levende handels- og servicetilbud som innbyr til opphold og aktivitet.

Delmål i ikke-prioritert rekkefølge:

- Bymessig utforming
- Gode og innbydende byrom for folk
- Begrense gjennomkjøring i byområdet
- Effektiv varelevering og bylogistikk
- Lett tilgjengelig og sikker sykkelparkering i nærheten av målpunkter
- Fornøye beboere, besøkende og næringsdrivende
- Bedre trafiksikkerhet
- Universell utforming



Planavgrensning

Dekker det sentrale byområdet.

Omfatter en riksveg og to fylkesveger.



Dagens situasjon og utfordringer

- Gatenettet i Fredrikstad er fragmentert og mangler et helhetlig grep.
- «Kaotisk» situasjon for buss.
- Mangler sammenhengende sykkelnett.
- Ønsker en attraktiv by - utvikle gatene til gode og innbydende byrom.



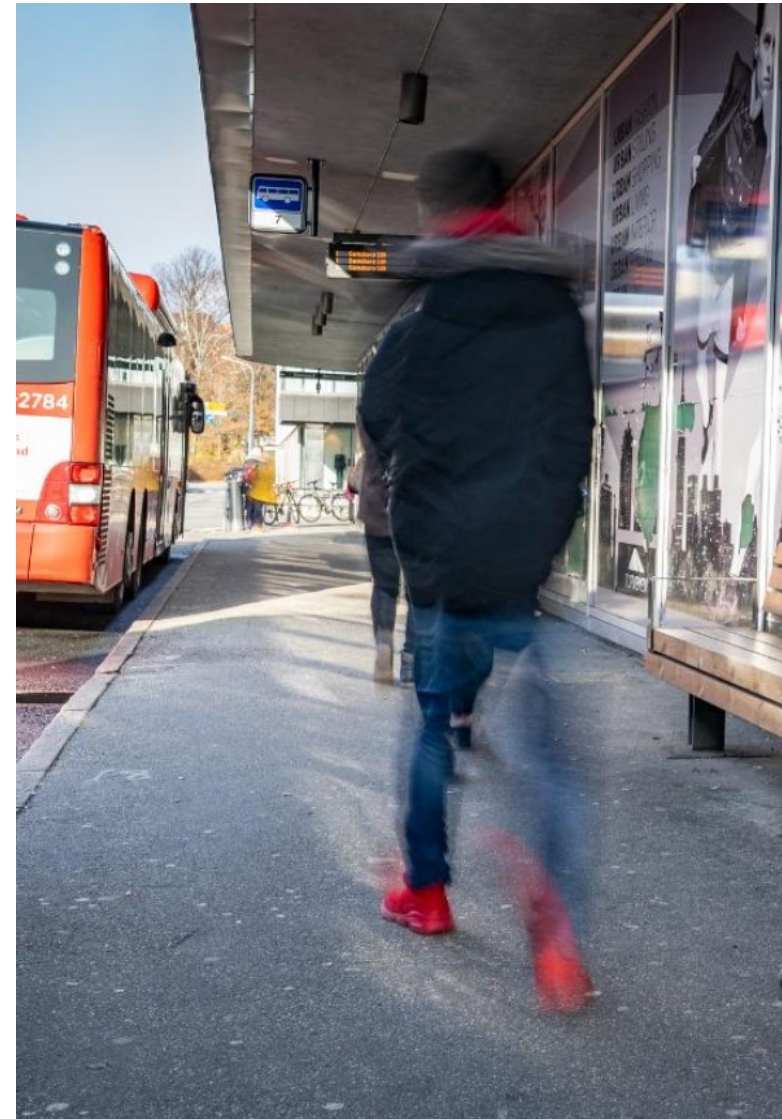
Styrke sentrum som destinasjon for handel, opplevelser og et sted for å leve og bo:

-> gode forhold for varelevering, tilrettelagt transport og øvrig bylogistikk.

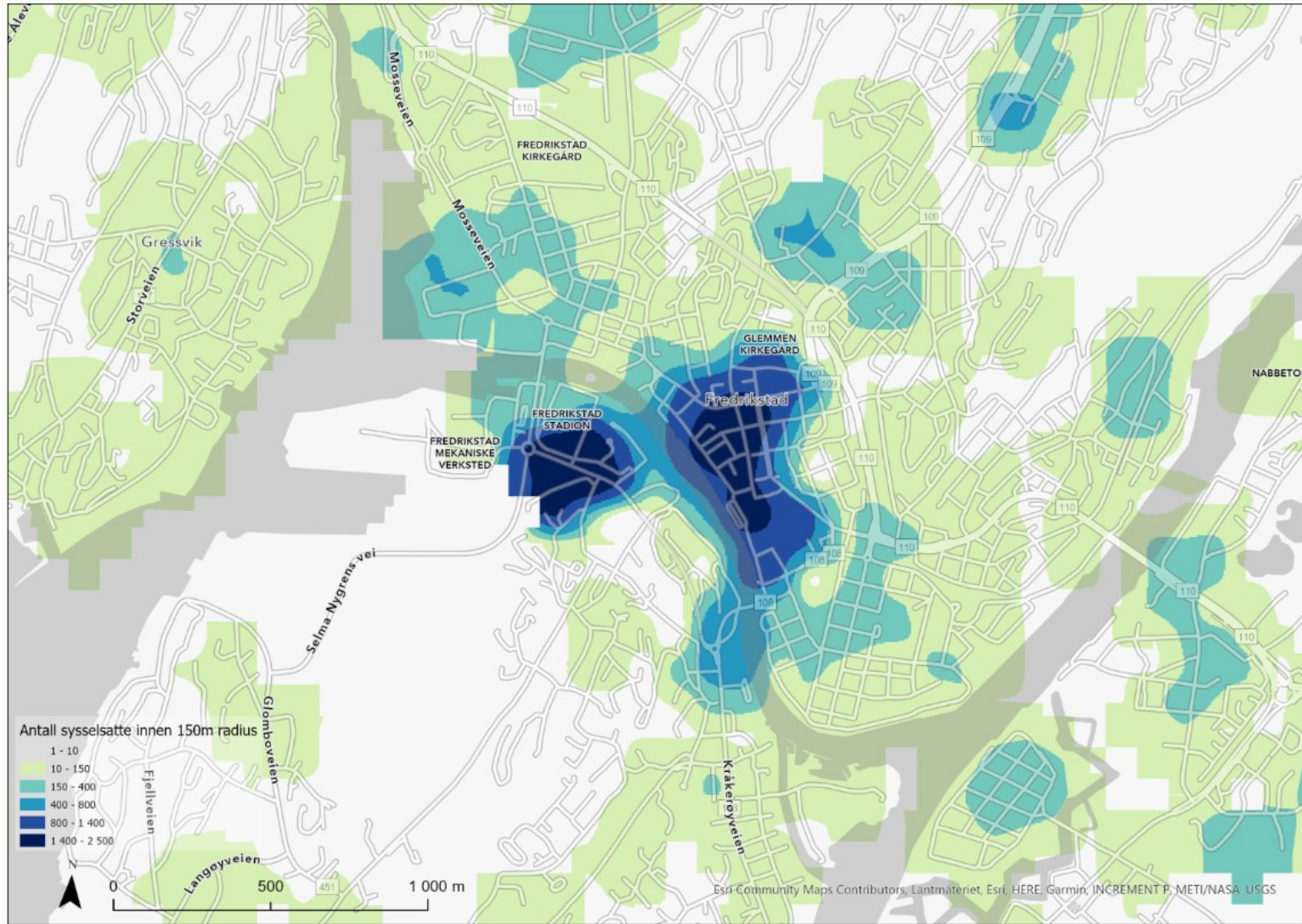


Fredrikstad bussterminal

- Dagens terminal er uoversiktlig
- Stoppestedene ligger spredt
- Trange fortau med dårlige ventefasiliteter
- Vanskelig å orientere seg
- Behov for et mer kompakt og oversiktlig kollektivknutepunkt



Arbeidsplasstetthet



Det er mange arbeidsplasser og høgskole i sentrum.

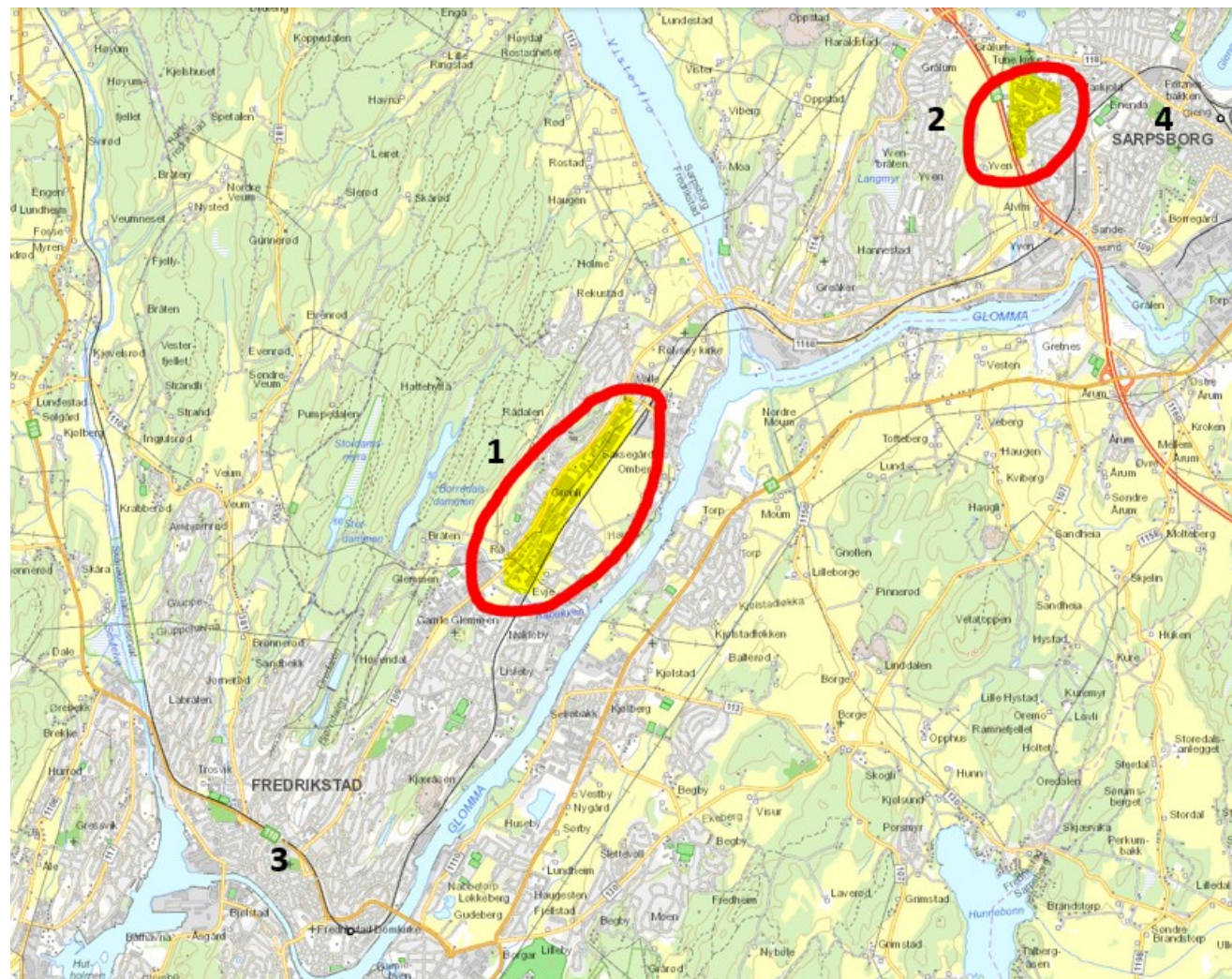
Viktig å beholde kollektivknutepunktet i sentrum.



Eksterne handelsområder utkonkurrerer sentrum

Omsetning i varehandel:

1. Dikeveien
2. Tunejordet
3. Fredrikstad sentrum
4. Sarpsborg sentrum



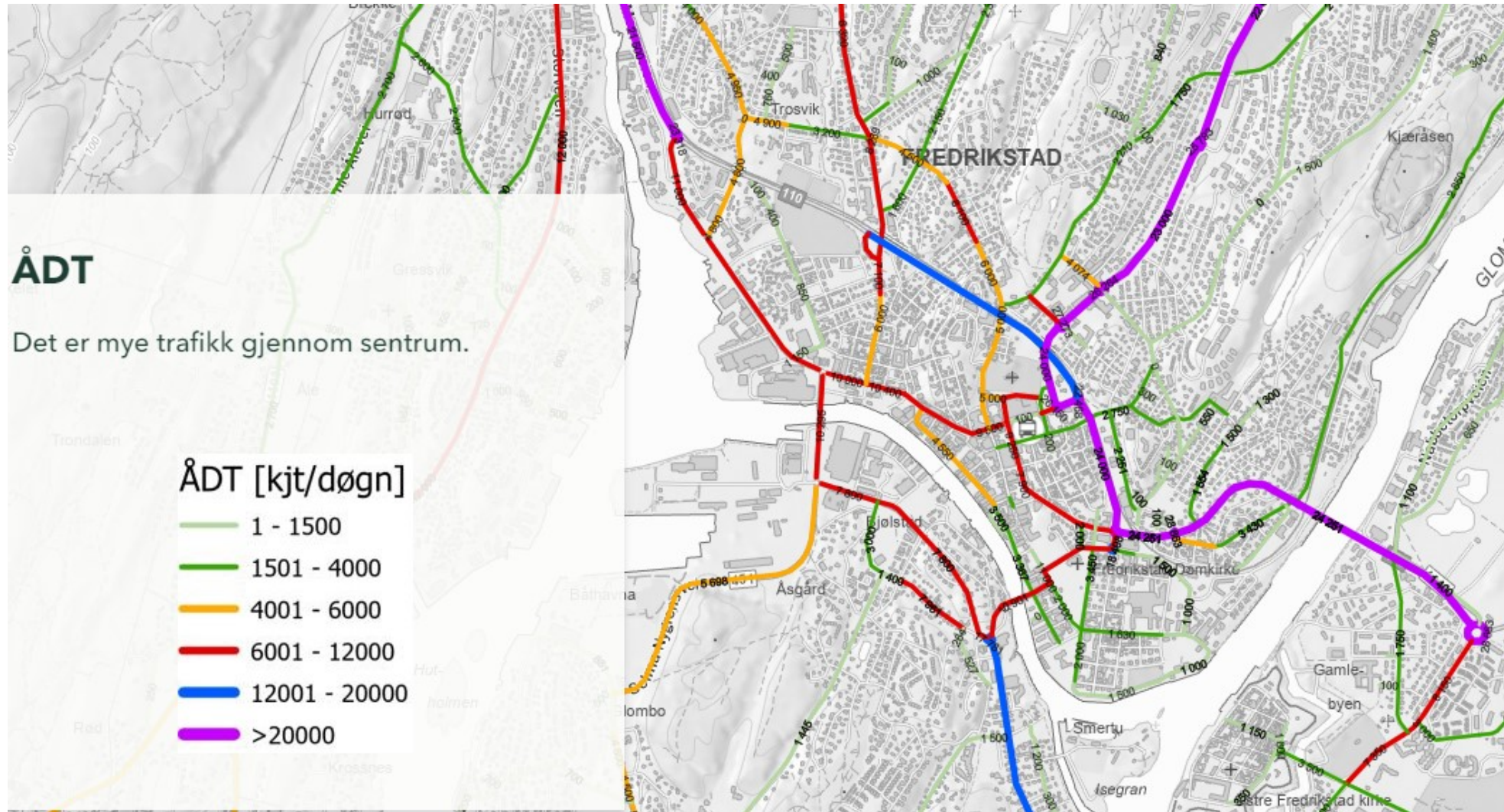
Reisevaner Nedre Glomma 2021

	Nede Glomma	Hele landet
Tilgang kollektivtransport	19% svært godt	33% svært godt
Kollektivandel	5%	7%
Sykkelandel	3%	4%
Til fots	17%	22%
Bil som fører	62%	55%
Bil som passasjer	11%	10%
Arbeidsreiser	81% bil som fører 6% kollektiv 3% sykkel	67% bil som fører 11% kollektiv 7% sykkel
Handlereiser	72% bil som fører	61% bil som fører

Utfordringen er at en svært stor andel av arbeidstakerne i Nedre Glomma (90 prosent i 2013/2014) har tilgang på parkeringsplass hos arbeidsgiver.



Trafikkmengder - bil



Problemstillinger vi jobber med

- Mer samlet og brukervennlig kollektivknutepunkt
- Ivareta næringslivets behov - hensynet til varetransporten
- Hensyn til eldre og de med funksjonsnedsettelse – «Leve hele livet»
- Omdisponere arealer/fleksibilitet i gatenettet
 - Fra bil til byliv
- Begrense gjennomkjøring i sentrum



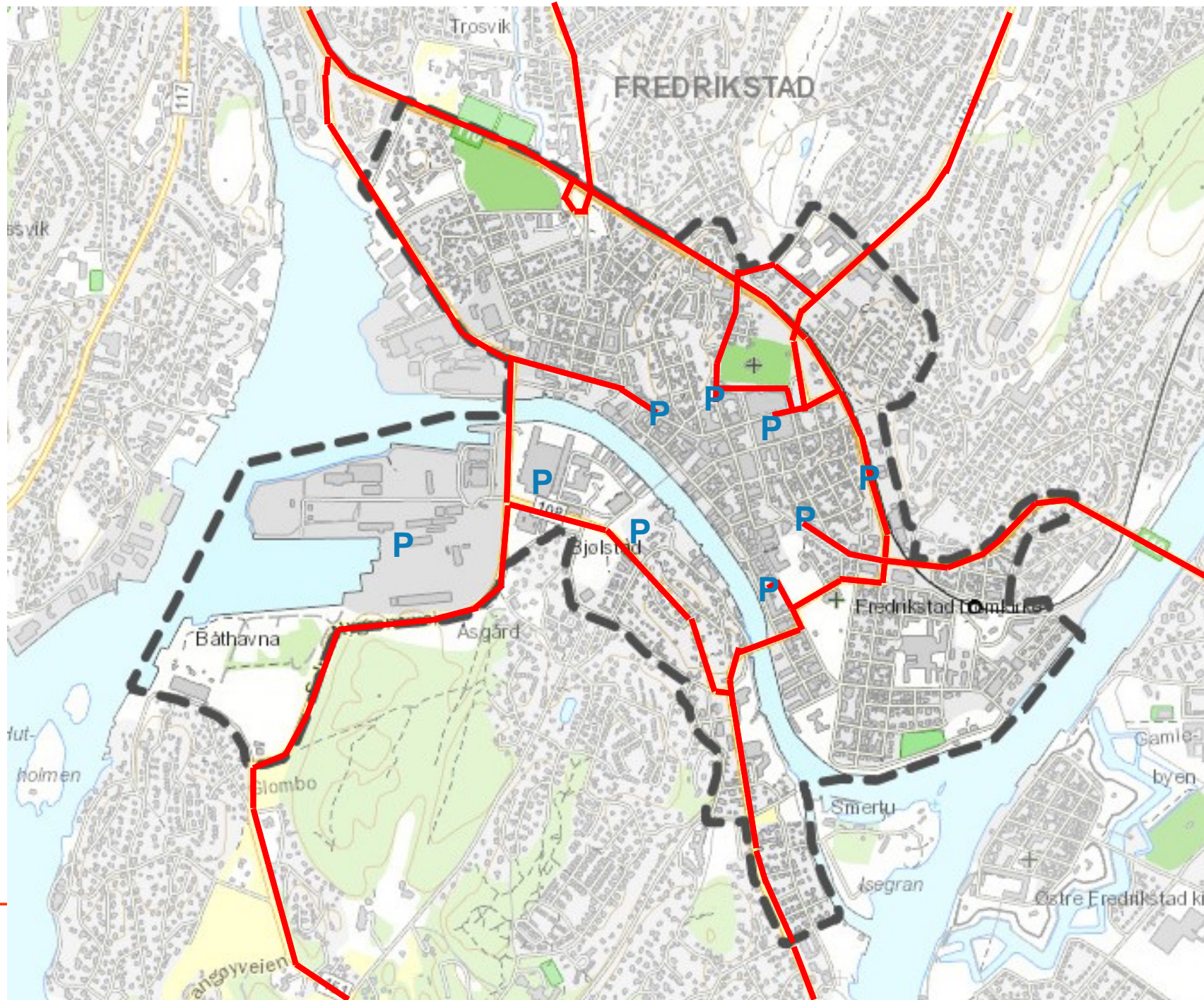
Varelevering og bylogistikk

«Vareleverandørenes største utfordring er vanskelig tilgjengelighet til varemottakene. Dette er negativt for sjåførenes HMS-forhold, det er ressurskrevende for bedriftene og det fører til unødig forurensning.»

- God dialog med transportaktørene:
 - Norges Lastebileier-Forbund
 - LUKS
- Nært samarbeid med næringslivet og gårdeiere
- Fra gateparkering til mer fleksibelt gatenett (sirkulasjon)
- Enveisregulering av smale gater
- Tillatt varelevering i bilfri sone



Framkommelighet for bil til p-husene



Hva er akseptabel gangavstand?



Østfoldhallen, 500 m (1 runde)

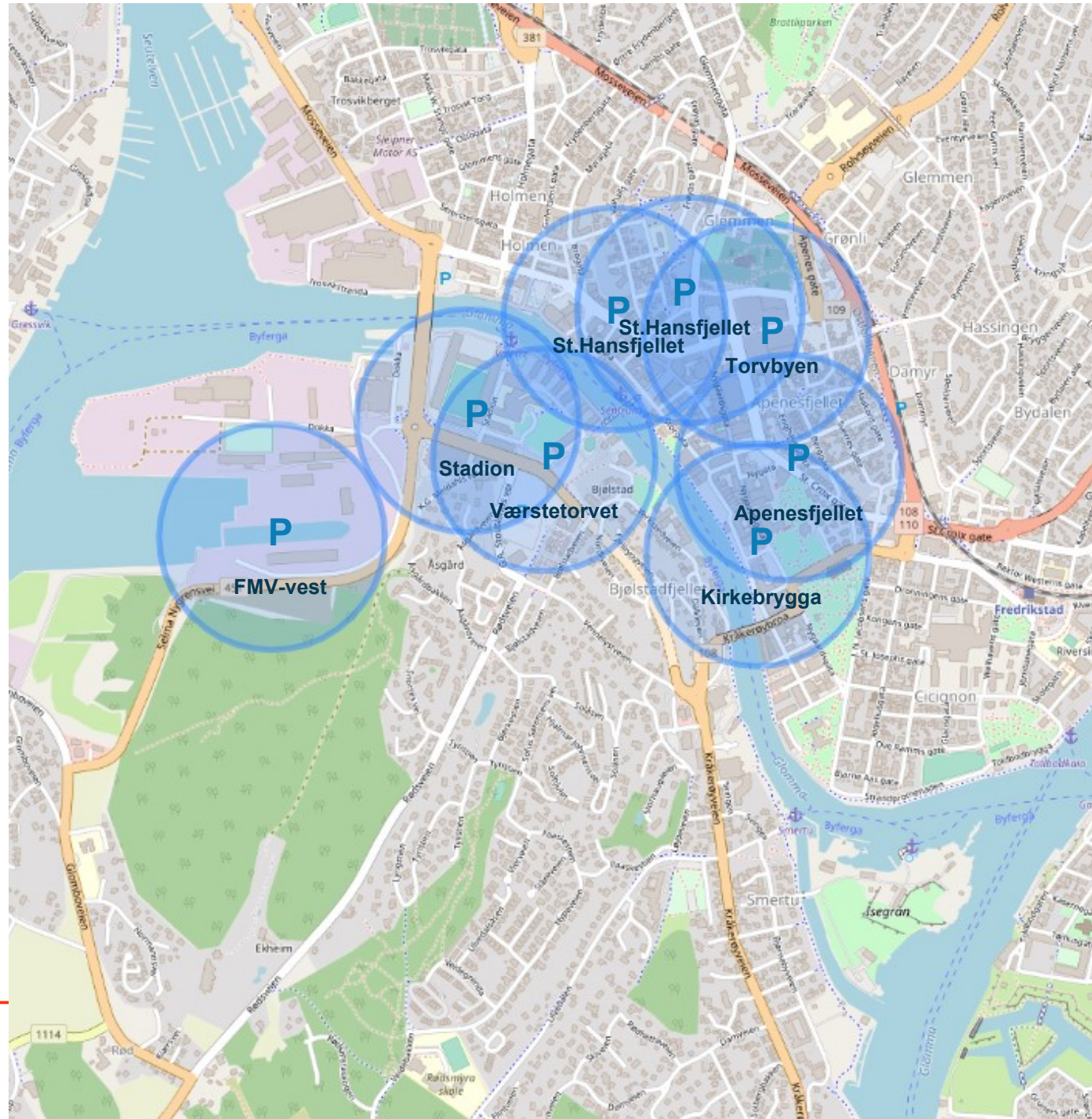


250 m radius



Sentrum

- 250 m radius fra P-hus
- Må gjøre det attraktivt og lett å forstå – tydeliggjøre viktige gangakser
- 2 timers gateparkering modent for endring -
Fleksibilitet i gatenettet



Mulighetsstudie for kollektivbetjening

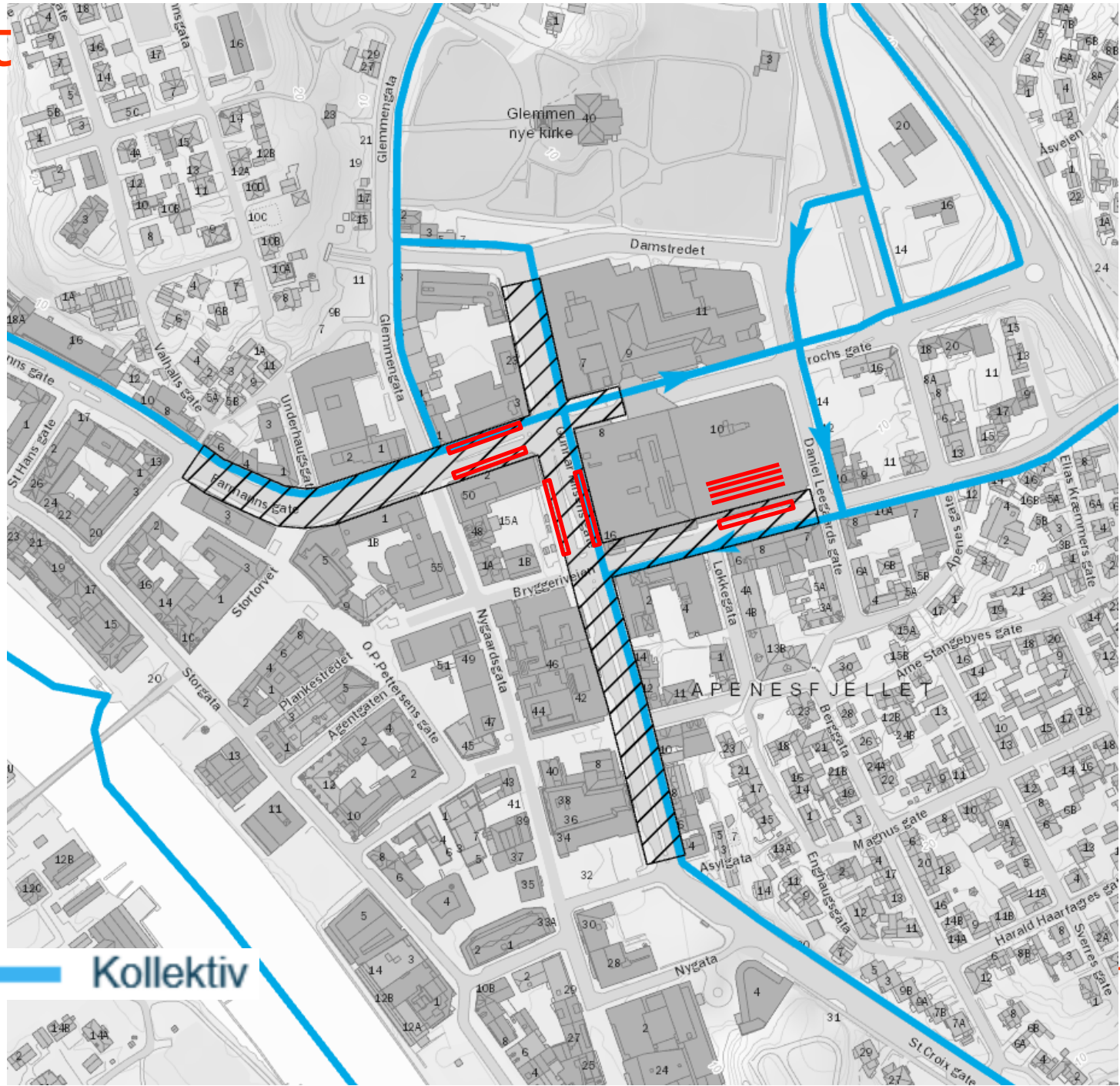
Asplan Viak, 18. februar 2022

Vurdering av løsninger som gir god fremkommelighet for buss, trafikksikre forhold for sykkel og samtidig ivareta varelevering.

- Fra terminal til sentralt knutepunkt
- For å få til den løsningen som gir det mest kompakte og oversiktlige kollektivknutepunktet anbefales det å stenge sentrale gater for gjennomkjøring med bil.
- Stengingen vil også gi bedre framkommelighet for buss.



Utkast til kollektivnett og knutepunkt



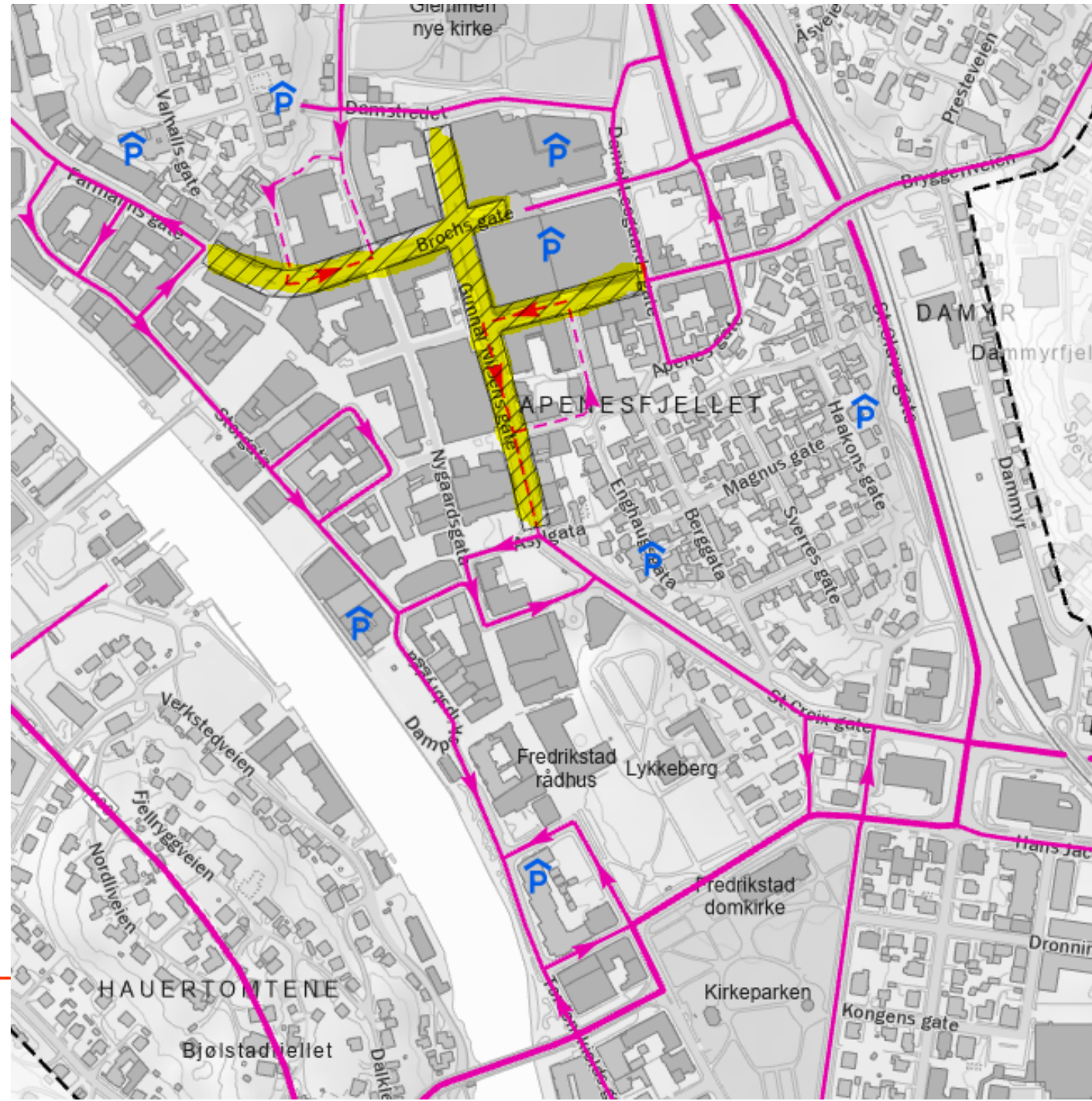
Foreløpig hovedgrep

- Opprettholde kjøreadkomst til P-hus
- Sikre god gangforbindelse mellom P-hus og byen
- Tilrettelegge for varelevering og bylogistikk
- Samlet og brukervennlig kollektivknutepunkt
- Sikre framkommelighet for buss
 - Bilfrie gater
- Sikre framkommelighet for sykkel
 - Bilfrie gater
 - Sykkelgate med enveiskjøring og fjerning av gateparkering



Utkast til personbilnett

Personbil



Trafikkberegninger

Rambøll, oktober 2022

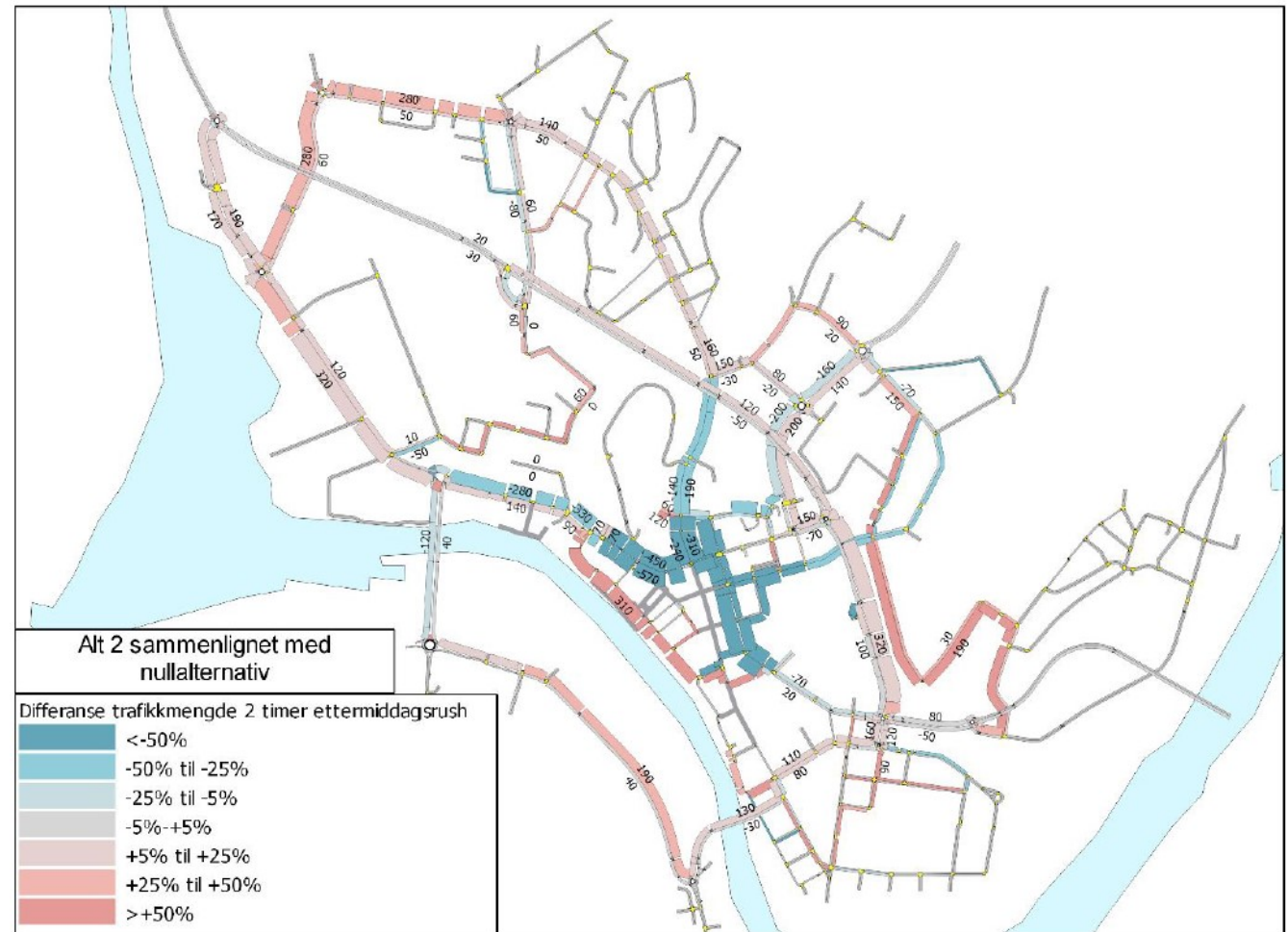
Simuleringsverktøyet Aimsun.

Beregnet tre alternativer.

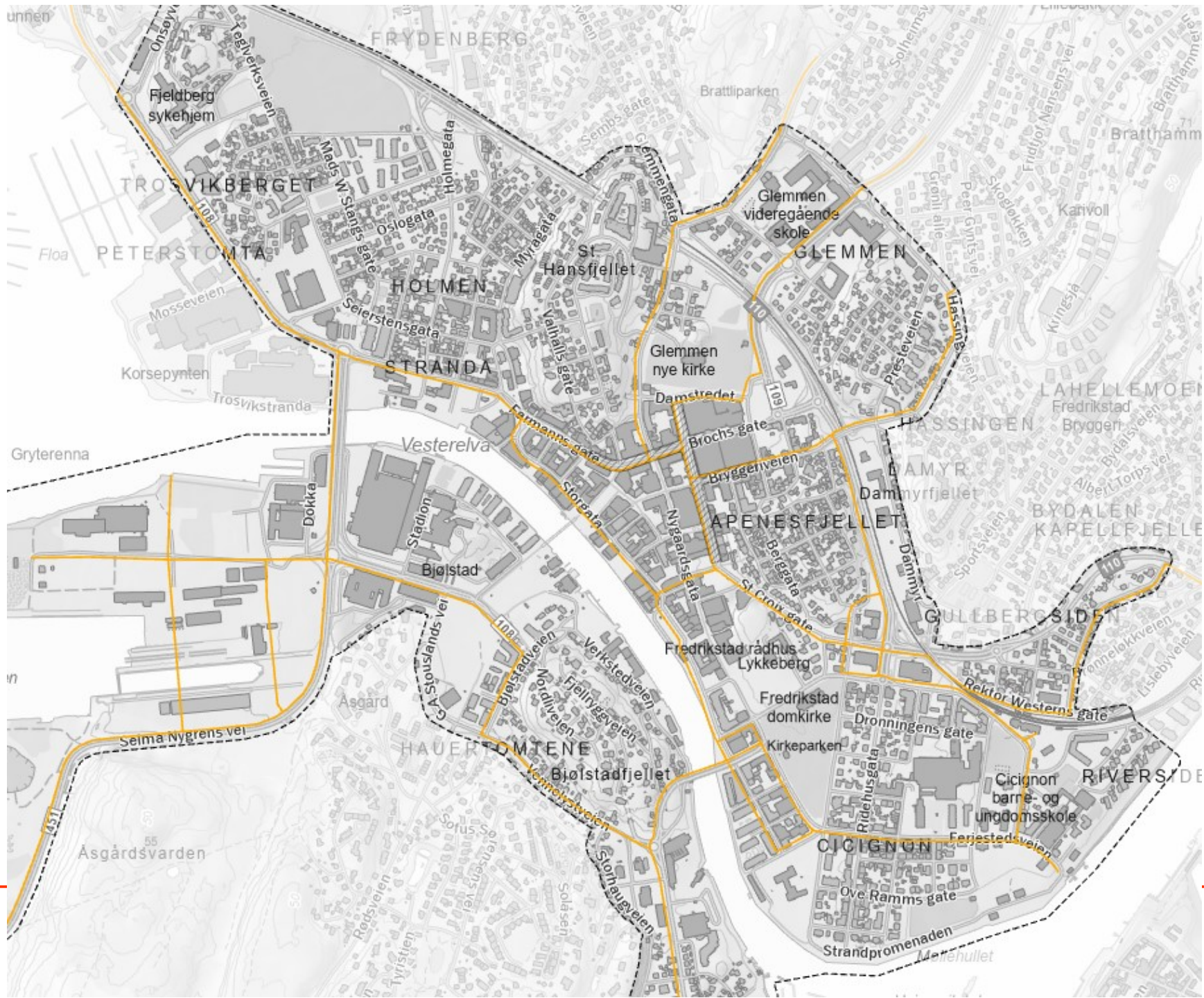
Stenging for gjennomkjøring i sentrum gir:

- forsinkelser 1-3 min i rushtiden på hovedveinettet
- fare for sammenbrudd i to rundkjøringer (flaskehals)
- lekkasje til bolig-gater.

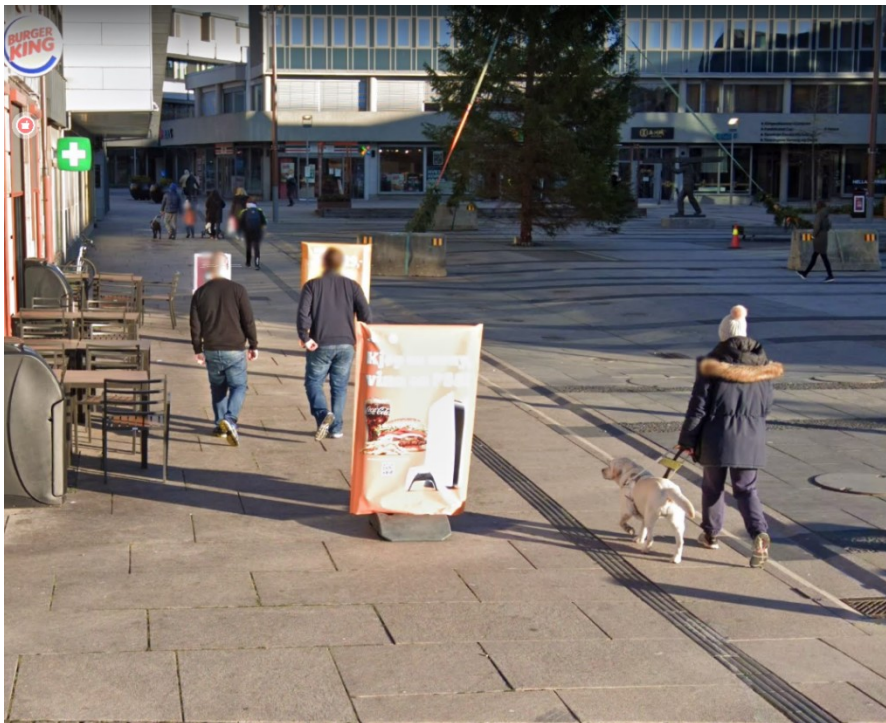
Trafikkreduksjon på 5% gir framkommelighet som i dag.



Utkast til prioritert sykkelnett

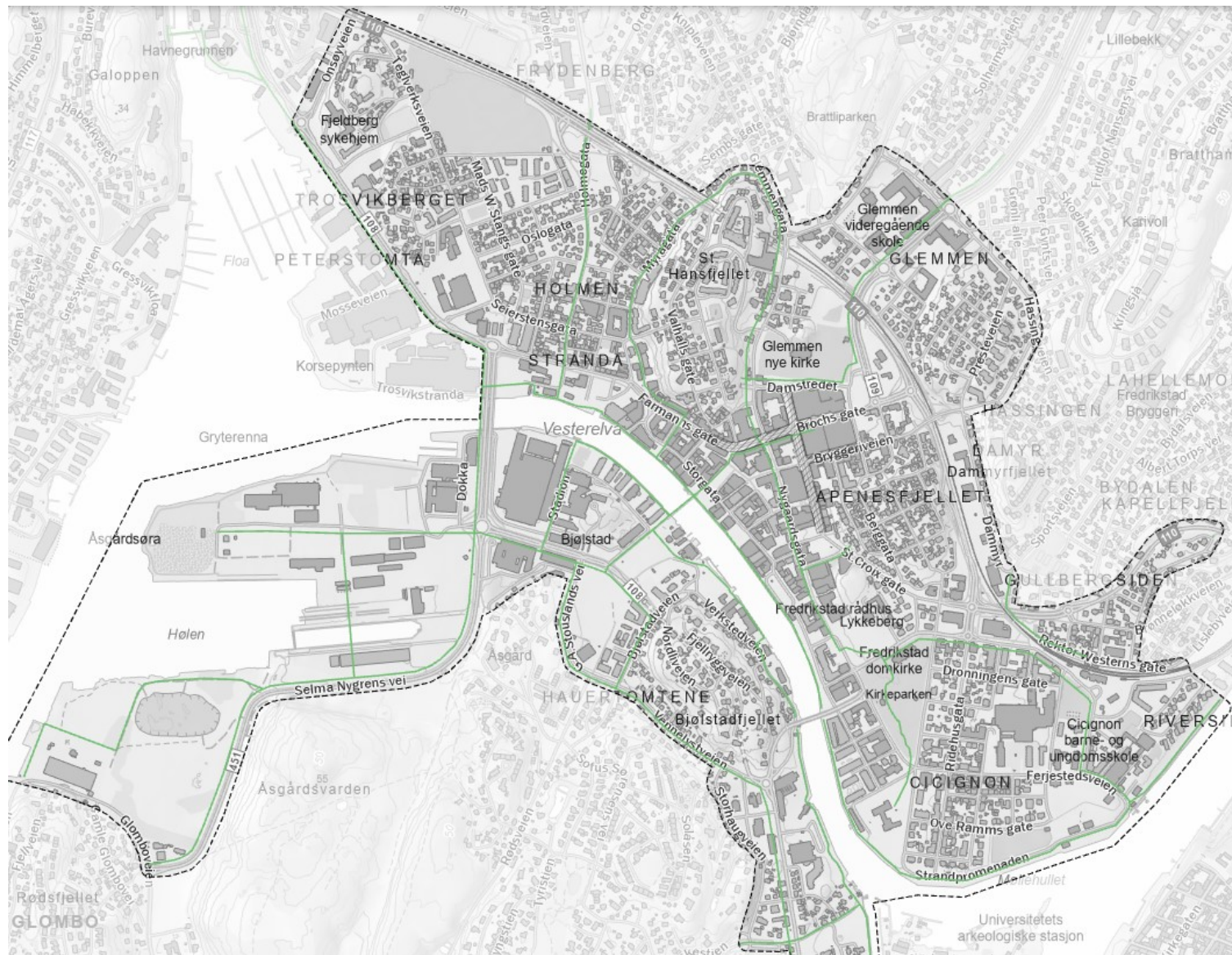


Utkast til prioritert gangnett

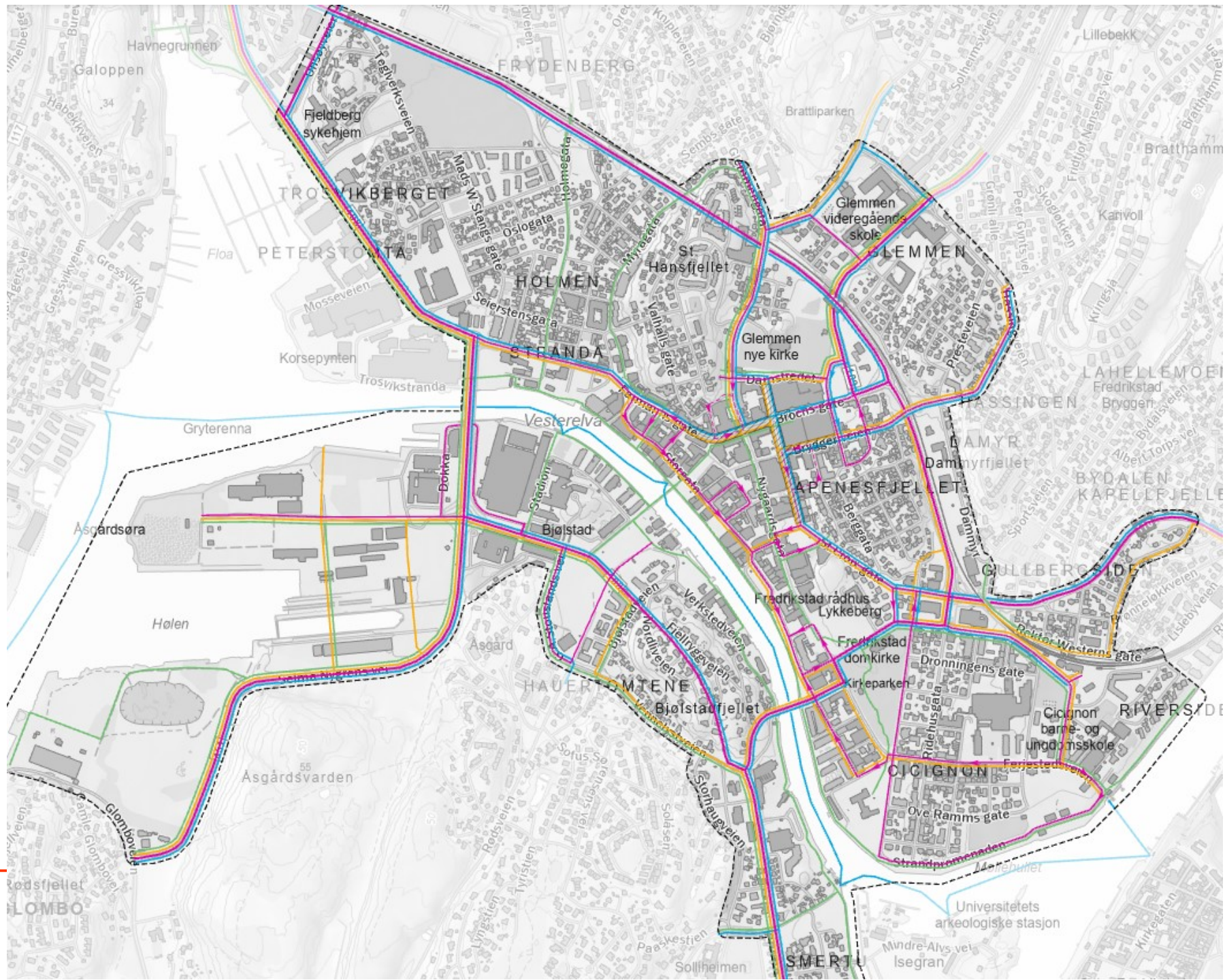


Sikre gangforbindelser til og fra:

- Kollektivknutepunkt og fergeleier
- Andre viktige målpunkt
- P-hus



Utkast til gatenett



Behov for avklaringer

Så langt fokus på gatenettet.

Hva med gatebruksdelen?

- Parkering
- Typiske profiler
- Illustrere mulighetene

Overordnet plan – ikke detaljløsninger

- Tiltaksplan for gjennomføring?
- Midlertidige løsninger?



DEN
lille
VERDENS-
BYEN



FREDRIKSTAD
KOMMUNE