

An aerial photograph of a long, straight asphalt road with white dashed lines, cutting through a dense forest. The trees are mostly green, with some showing yellowing, suggesting autumn. The road is the central focus, leading the eye from the bottom towards the top of the frame.

Mer enn
halvparten av
global
verdiskaping er
moderat eller
svært avhengig av
naturen



Meld. St. 6

(2022–2023)

Melding til Stortinget

Et grønnere og mer aktivt statlig eierskap

Statens direkte eierskap i selskaper



Hva, hvorfor og hvordan staten eier

Statens mål som eier



Kategori 1

Høyest mulig avkastning over tid
innenfor bærekraftige rammer.

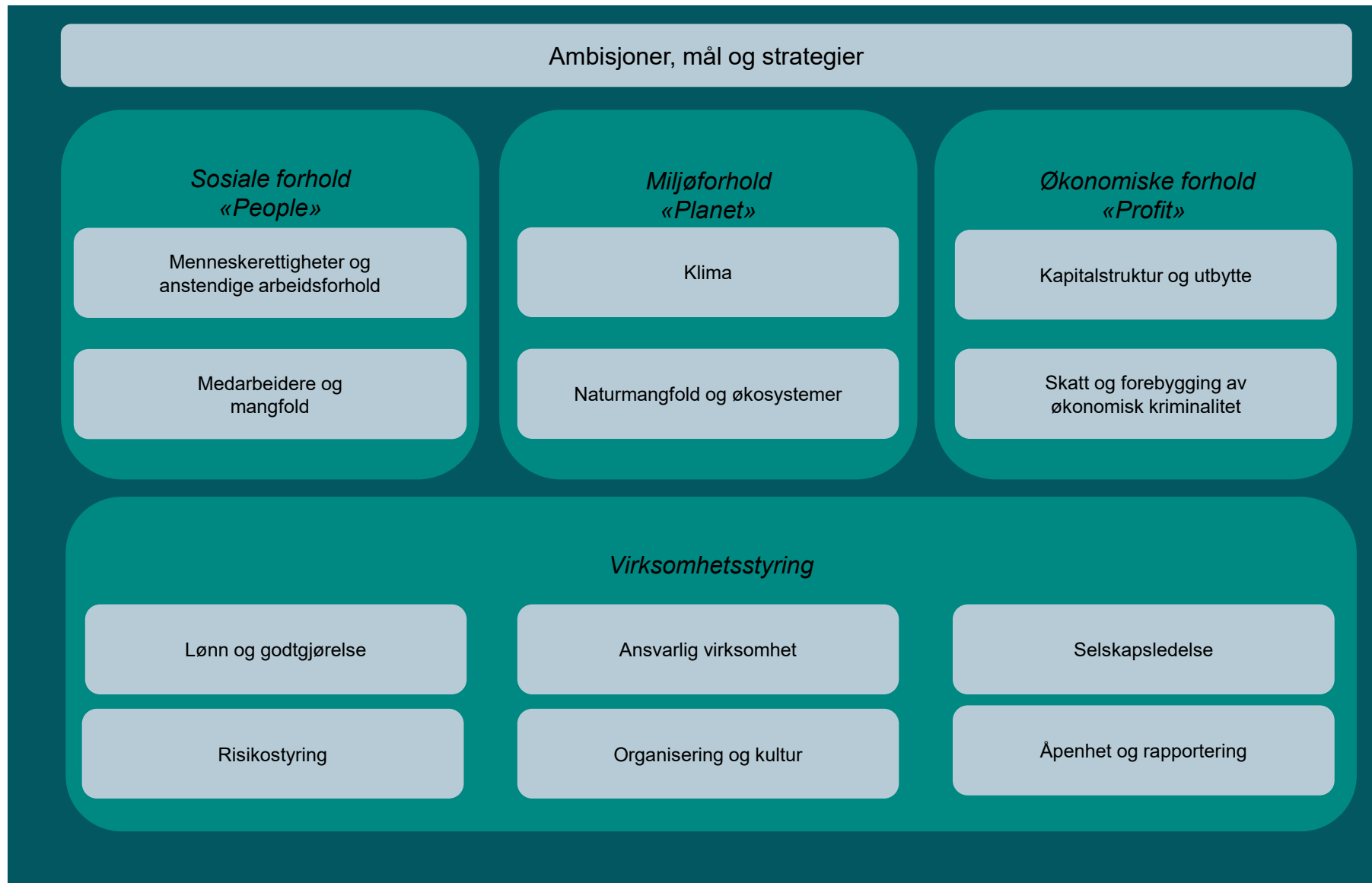


Kategori 2

Bærekraftig og mest mulig effektiv
oppnåelse av sektorpolitiske mål.



Statens forventninger til selskapene



Naturmangfold og økosystemer

- Naturrisiko- og muligheter integreres i selskapets strategier og planer.
- Mål og tiltak for å redusere negativ påvirkning og øke positiv påvirkning på naturmangfold og økosystemer.
- Rapportering i tråd med anerkjente standarder (eks. TNFD).



Oppfølging

- Vi følger opp i eierdialogen
- Vurderer styrenes arbeid
- Generalforsamling kan benyttes

Vurdering av måloppnåelse (høvest mulig avkastning... / mest mulig effektiv oppåelse...)		O	R	P
Vurdering av måloppnåelse (høvest mulig avkastning... / mest mulig effektiv oppåelse...)		●	3	Ja

Vurdering av selskapets arbeid med statens forventninger til selskapene: Ambisjoner, mål og strategier		V	O	R	P
Ambisjoner, mål og strategier		●	●	⇒	Ja

Sosiale forhold «People»		V	O	R	P
Menneskerettigheter og anstendige arbeidsforhold	● ● ●	●	●	⇒	Ja
Medarbeidere og mangfold	● ● ●	●	●	⇒	Nei

Miljøforhold «Planet»		V	O	R	P
Klima	● ● ●	●	●	⇒	Ja
Naturmangfold og økosystemer	● ● ●	●	●	⇒	Ja

Økonomiske forhold «Profit»		V	O	R	P
Kapitalstruktur og utbytte	● ● ●	●	●	⇒	Ja
Skatt og forebygging av økonomisk kriminalitet	● ● ●	●	●	⇒	Nei

Virksomhetsstyring		V	O	R	P
Lønn og godtgjørelse	● ● ●	●	●	⇒	Ja
Risikostyring	● ● ●	●	●	⇒	Ja
Ansvarlig virksomhet	● ● ●	●	●	⇒	Ja
Organisering og kultur	● ● ●	●	●	⇒	Nei
Selskapsledelse	● ● ●	●	●	⇒	Ja
Åpenhet og rapportering	● ● ●	●	●	⇒	Ja

V: vurdering av om dette forventningsområdet (for dette selskapet) er **vesentlig** for å bidra til statens mål som eier (måloppnåelse).
O: vurdering av om selskapet **oppfyller** statens forventninger på dette området.
R: **retning** i selskapets arbeid med dette forventningsområdet.
P: vurdering av om dette er et **prioritert** område av vesentlig betydning å følge opp det neste året.