

Matsikkerhet og beredskap på landbruksområdet



Nettverkssamling for regional og kommunal planlegging – 30. november
2023.

Problemstillingene

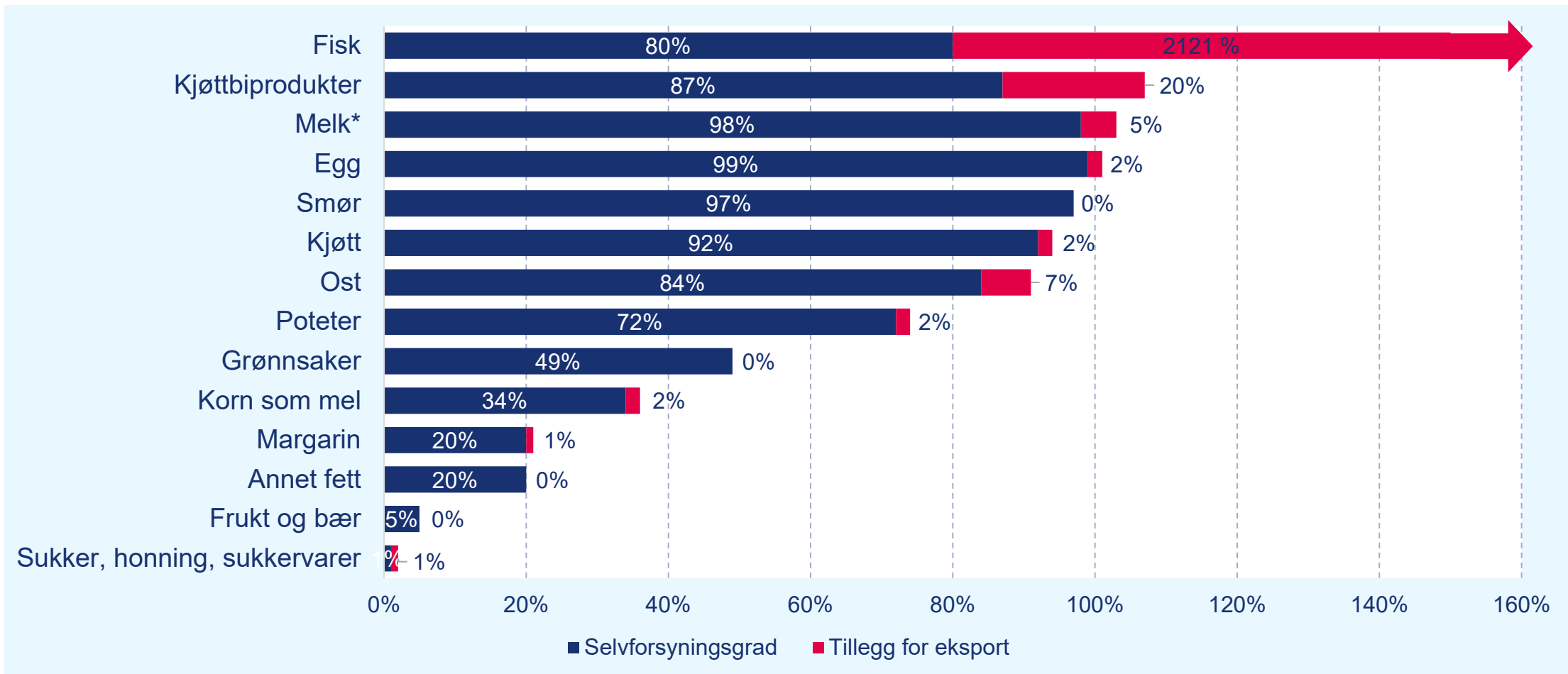
1. I hvilken grad bidrar tilskuddene i jordbruksavtalen til å ivareta matsikkerheten gjennom økt produksjon?
2. **I hvilken grad blir arealressursene ivaretatt for å sikre jordbruksproduksjonen?**
3. Er matsikkerhetsberedskapen i tilstrekkelig grad tilpasset dagens risikobilde?

Problemstilling 1

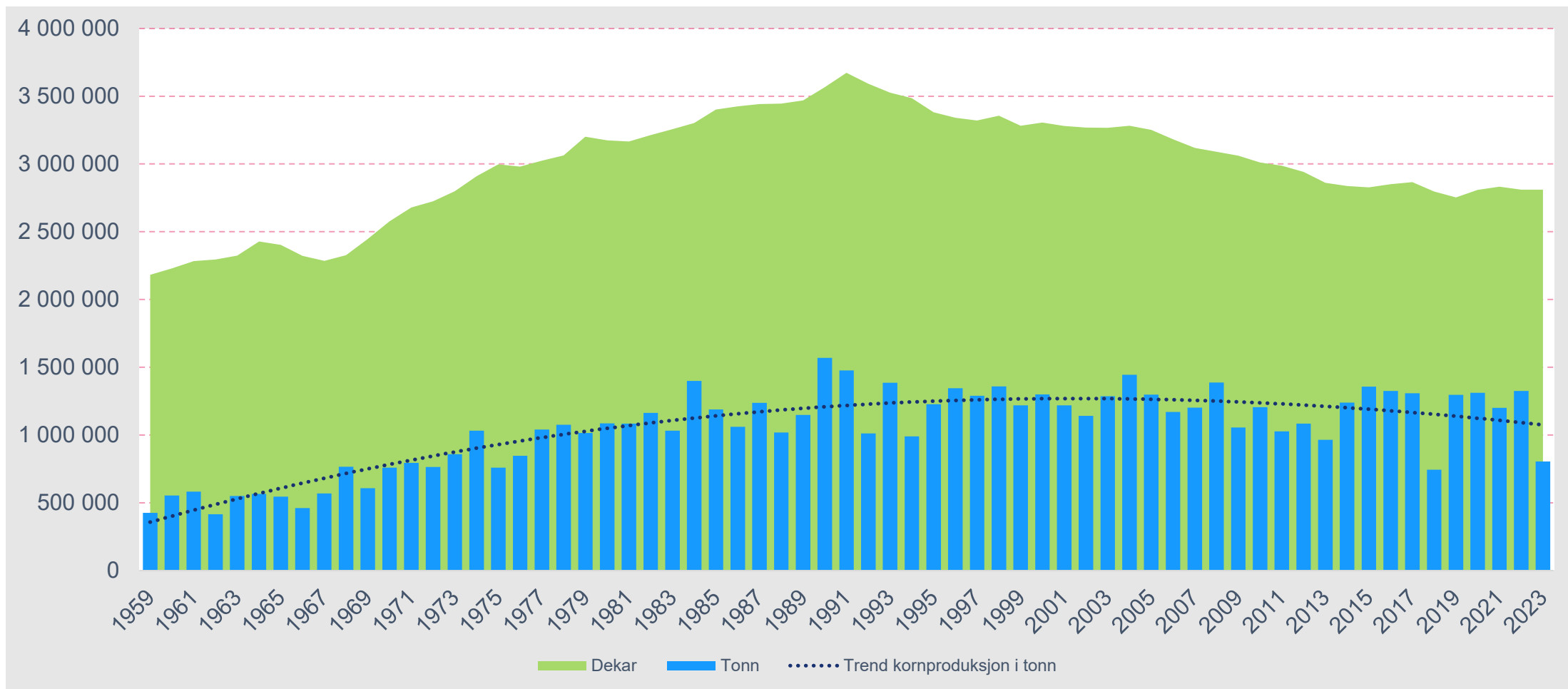
Selvforsyning

- Rundt 60 prosent av det vi spiser er enten importert eller produsert med importerte fôrråvarer

Produksjon og selvforsyning



Kornproduksjon



Jordbruksavtalen og kornproduksjon

- Jordbruksavtalen: Kornpris (målpris) og arealtilskudd
- Finner ingen sammenheng mellom utviklingen av kornareal og de viktigste virkemidlene i jordbruksavtalen

- Bygger på økonometrisk analyse, eksempel

$$\Delta Y_t = a_0 + a_1 \Delta x_{1,t} + a_2 \Delta x_{2,t} + a_3 \Delta x_{3,t} \dots + \varepsilon_t$$

Jordbruksavtalen og kornproduksjon II

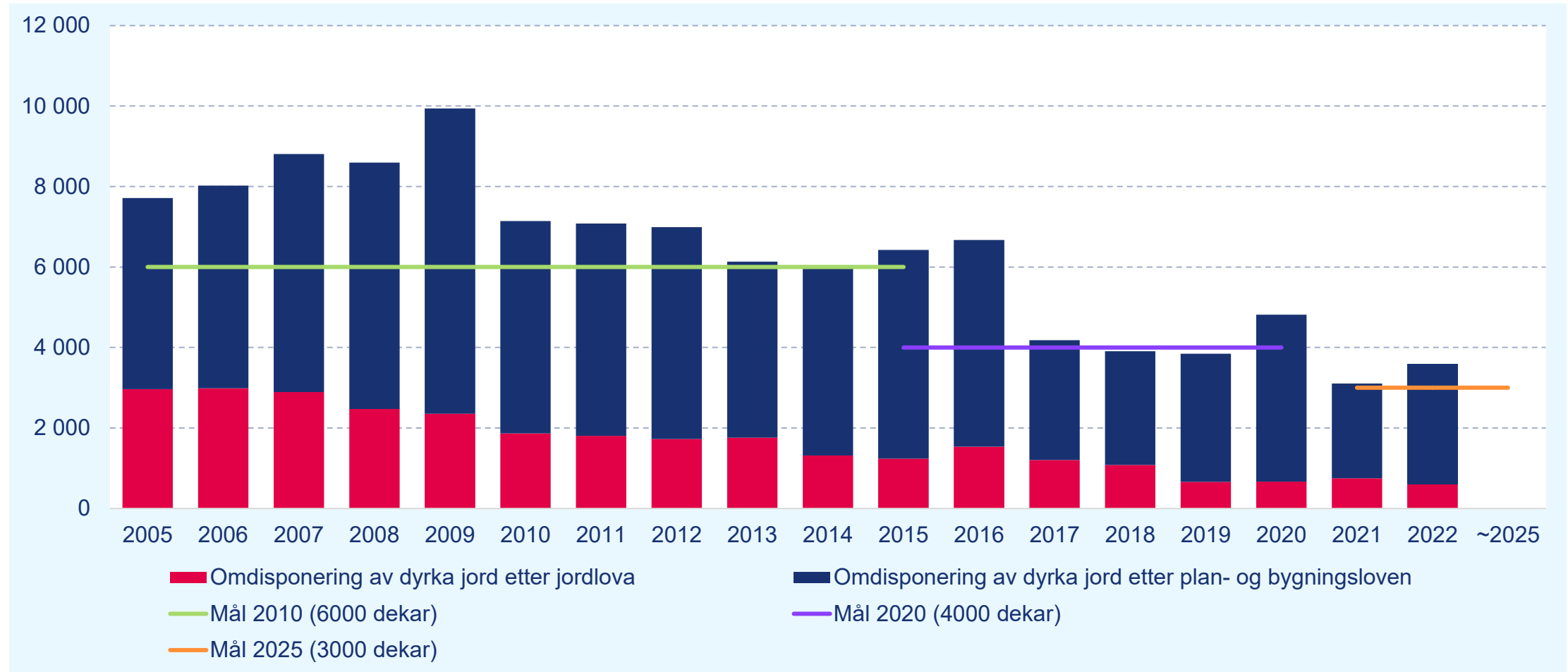
- Lavere lønnsomhet i kornproduksjonen over tid
- Redusert målpris vil svekke økonomien betydelig

Konklusjon – problemstilling 1

- Norge kan bli mer selvforsynt med mat ved å øke kornproduksjonen, men dagens virkemidler er ikke tilstrekkelige for å oppnå økt produksjon

Problemstilling 2

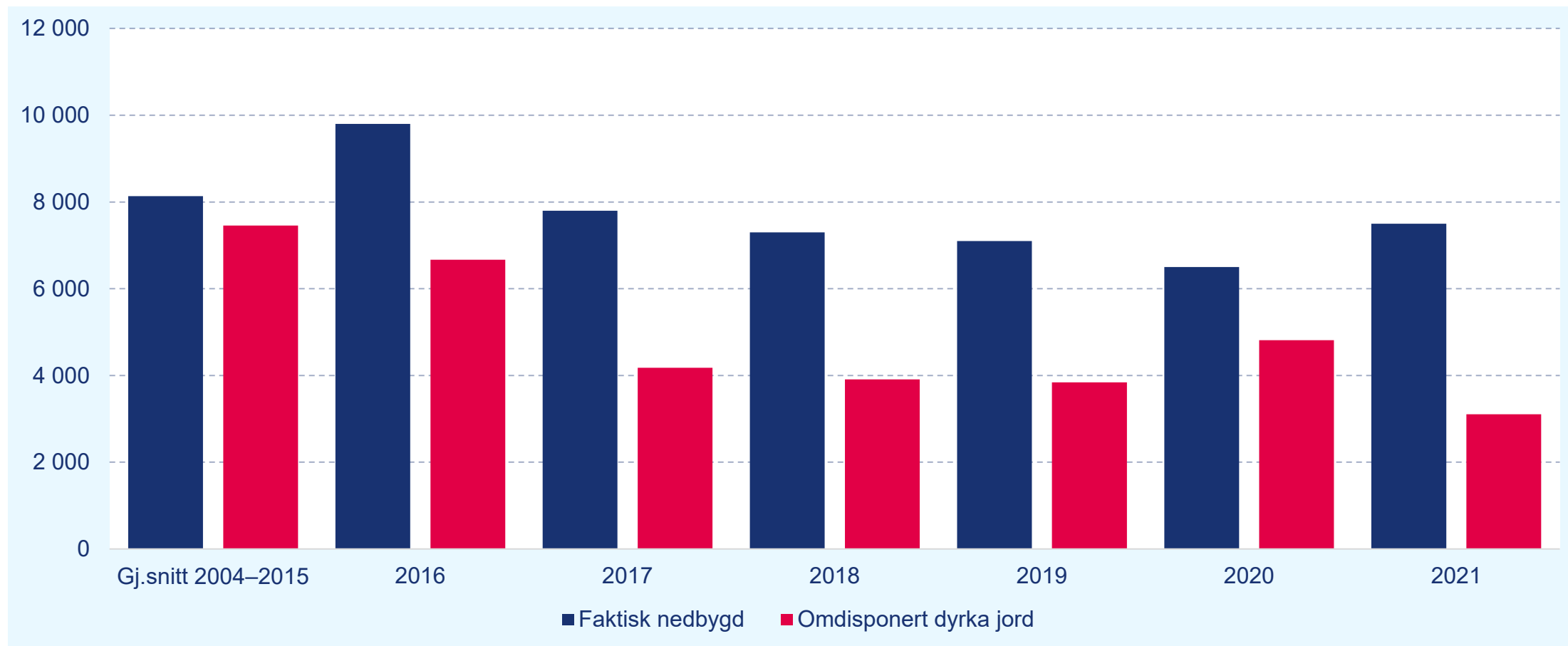
Omdisponert dyrka areal



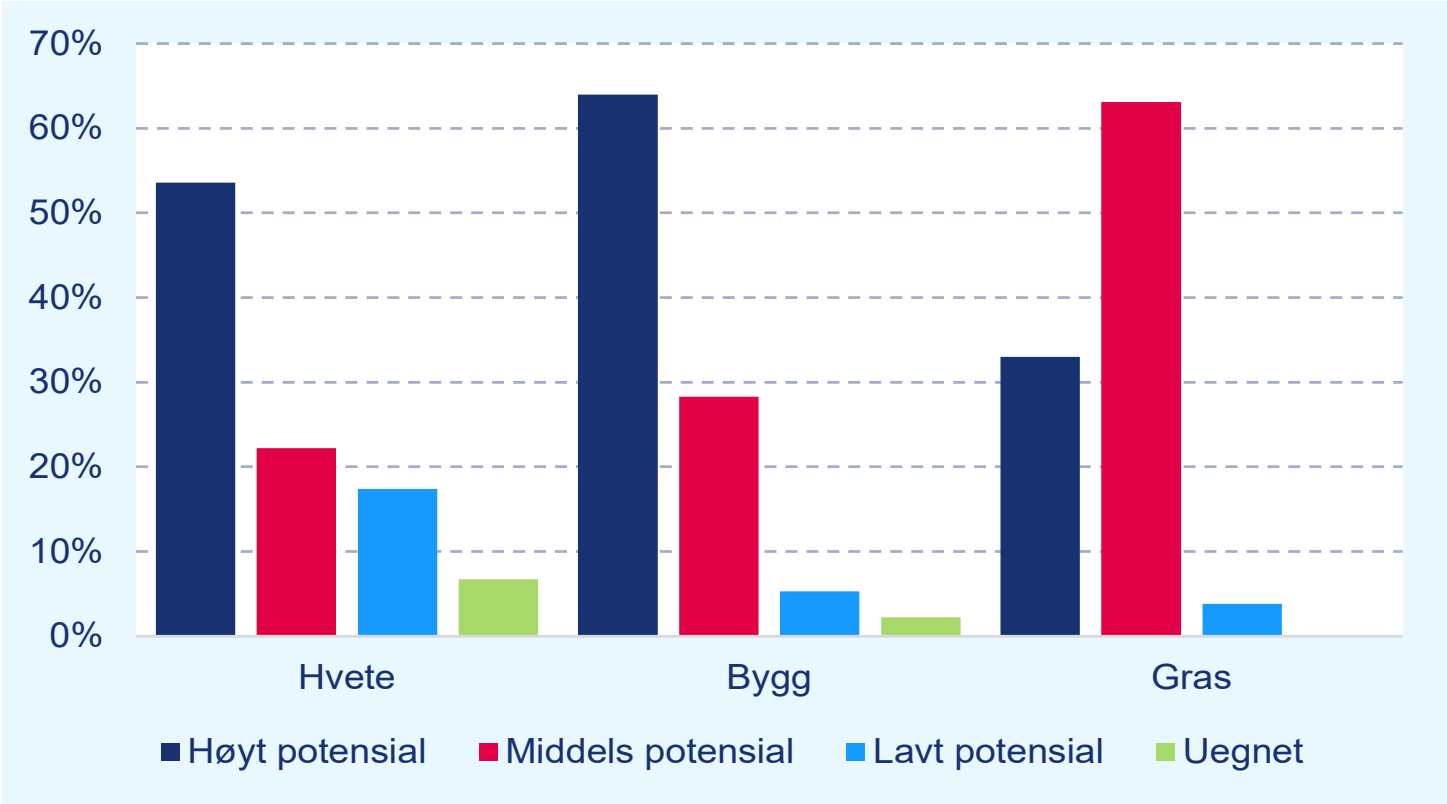
Bøndernes egen nedbygging er betydelig

- 1750 dekar per år i 2004–2015
- 2000 dekar per år i 2016–2021

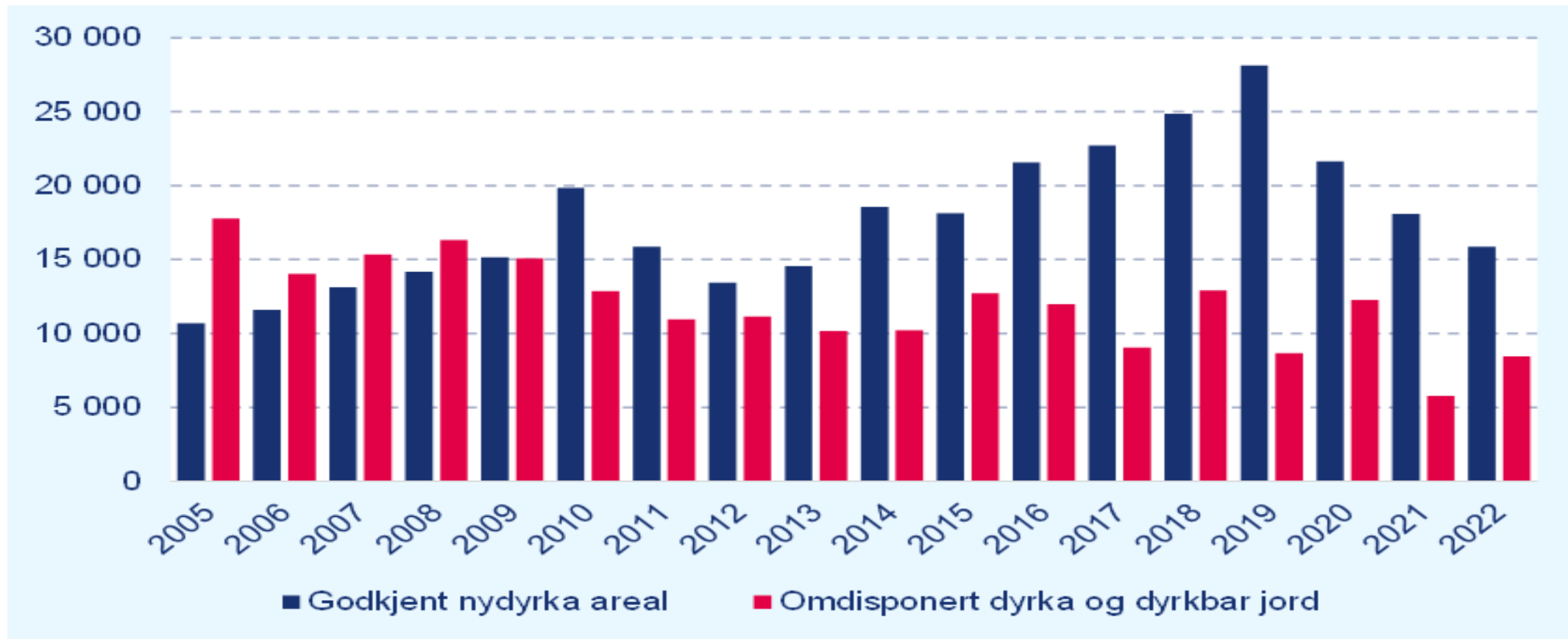
Faktisk nedbygging er høyere



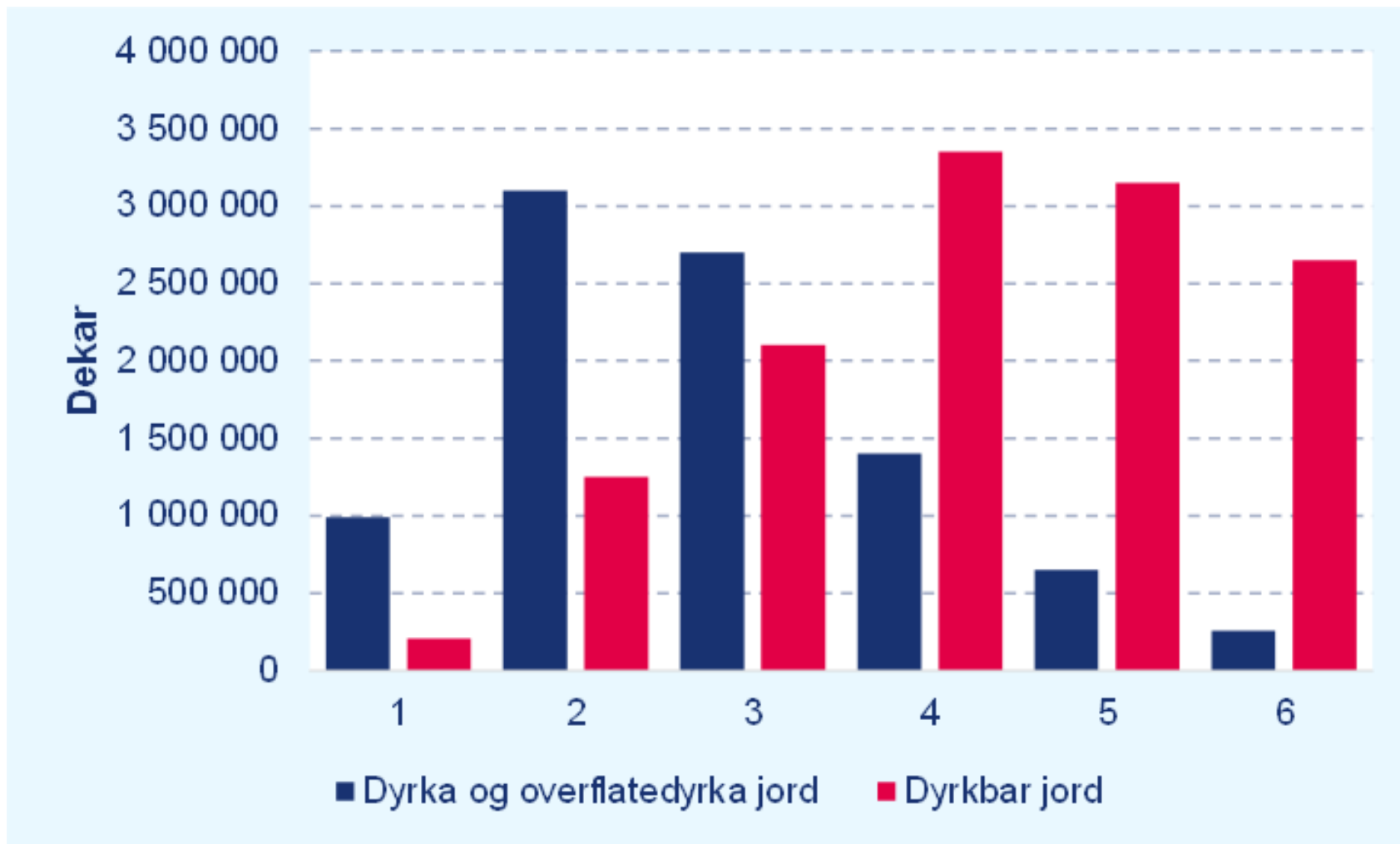
God kvalitet på jorda som bygges ned



Mye nydyrking



Nydyrkingspotensialet er begrenset



Drenering



Kommunens arbeid med å ivareta dyrka jord

- 63 prosent av kommunene har et jordvernmål
- 8 fylker har et jordvernmål

- 33 prosent bruker hensynssone e.l.

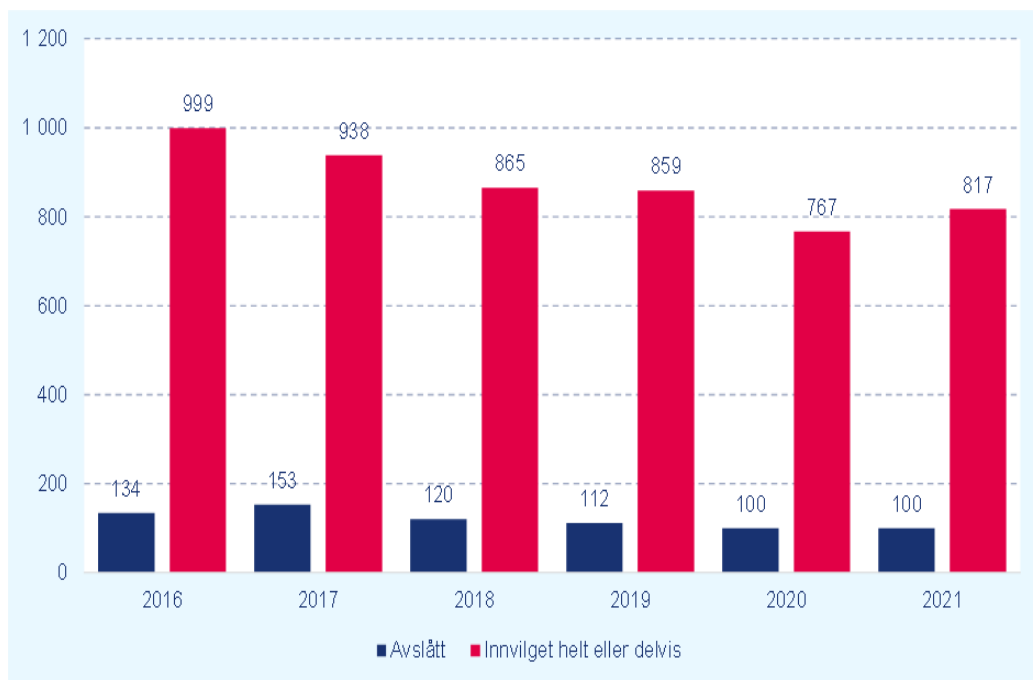
Kommunenes rullering av arealplanene

- 61 prosent av planene er fra 2018 eller tidligere
- 88 prosent hadde planer om å omdisponere
- 77 prosent av planene ble møtt med innsigelse grunnet jordvern
- Innsigelsene har stor virkning i den grad det fremmes

- Stort potensialet for å tilbakeføre areal til LNFR
- KU-ene er lite vurderende
- Varierende bruk av arealregnskap

Dispensasjoner

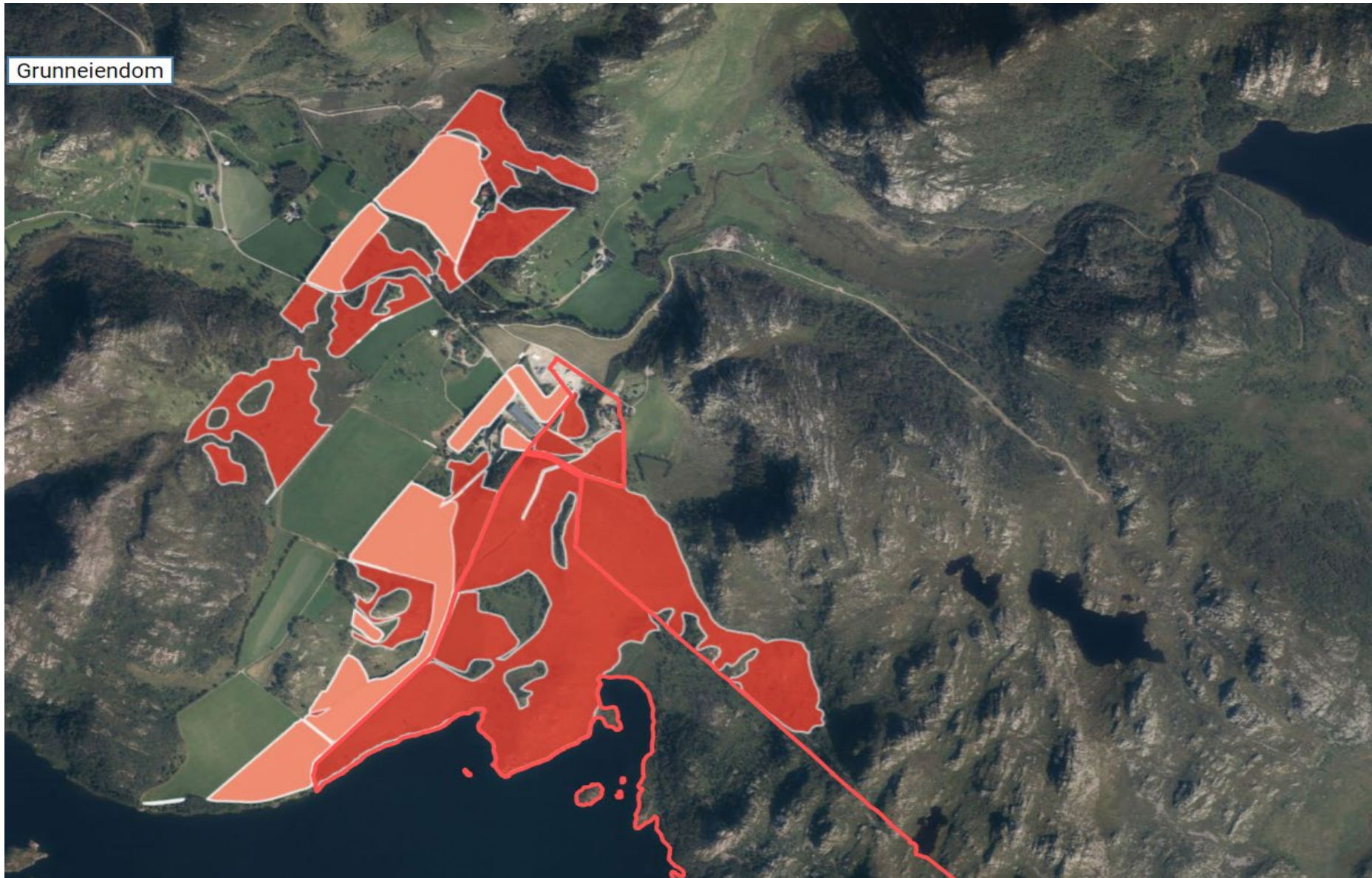
- Kan være behov for å gjøre unntak eller tillate avvik, men summen av dispensasjoner er betydelig



Arealer ute av drift

- Over 1 million dekar er ikke omsøkt

Grunneiendom



Arealer ute av drift

- 24 prosent er av god kvalitet
- Kommunene følger i varierende grad opp driveplikten

Konklusjoner problemstilling 2

- **Arealressursene i jordbruket forvaltes ikke på en fullt ut bærekraftig måte**
 - Dreneringsaktiviteten er lavere enn behovet, noe som svekker både produksjonsgrunnlaget og produktiviteten i jordbruket
 - Betydelige jordbruksareal av god kvalitet bygges ned og omdisponeres, noe som svekker produksjonsgrunnlaget
 - Det er svakheter ved bruken av virkemidlene som skal ivareta dyrka og dyrkbar jord
 - Store jordbruksarealer av god kvalitet er ikke i drift, og oppfølgingen av driveplikten er svak

Problemstilling 3

Beredskap - importavhengighet

- God tilgang på trygg mat i Norge
- Vi importerer mye av maten vi spiser
- Myndighetene overvåker markedene kontinuerlig

Arbeidet med sivilt beredskap

- Forvaltningen har sporadisk utarbeidet risiko- og sårbarhetsanalyser
- Analysene legger fortsatt til grunn at vi alltid kan importere, selv om risikobildet har endret seg (klimaendringer, krig mv.)
- Analysene ser lite på avhengigheter på tvers av sektorer
- Vi har sannsynligvis en betydelig selvforsyningsevne – men den er ukjent

Kritikkverdig



- Det er **kritikkverdig** at arealressursene i jordbruket ikke forvaltes på en fullt ut bærekraftig måte, blant annet ved at betydelige jordbruksarealer av god kvalitet omdisponeres og bygges ned.
- Det er **ikke tilfredsstillende** at Landbruks- og matdepartementet og Nærings- og fiskeridepartementet i dagens norske matvareberedskap ikke har gjort bedre forberedelser dersom det skulle oppstå vesentlig svikt i tilgangen på mat eller fôr.

Utvalgte anbefalinger

- Riksrevisjonen anbefaler Landbruks- og matdepartementet og Kommunal- og distriktsdepartementet i samarbeid utreder om virkemidlene bør styrkes for å beskytte jordbruksarealene
- Riksrevisjonen anbefaler at Landbruks- og matdepartementet å forsterke oppfølgingen av at driveplikten håndheves, spesielt for drivverdige jordbruksareal av god kvalitet