

Produktspesifikasjon: Svalbardplan Versjon 20140101



SOSI Produktspesifikasjon

Produkt navn: Svalbardplan versjon 20140101

Innhold

1	Innledning, historikk og endringslogg	4
1.1	Innledning	4
1.2	Historikk	4
1.3	Endringslogg	4
2	Definisjoner og forkortelser	6
2.1	Definisjoner	6
2.2	Forkortelser	6
3	Generelt om spesifikasjonen	7
3.1	Unik identifisering	7
3.2	Referansedato	7
3.3	Ansvarlig organisasjon	7
3.4	Språk	7
3.5	Hovedtema	7
3.6	Temakategori (etter ISO19115 kodeliste)	7
3.7	Sammendrag	7
3.8	Formål	8
3.9	Representasjonsform	8
3.10	Datasettoppløsning	8
3.11	Utstrekninginformasjon	8
3.12	Supplerende beskrivelse	8
4	Spesifikasjonsomfang	10
5	Informasjonsmodell	11
5.1	Svalbardplan 20130601	11
5.1.1	«featureType» SvpAngittHensynGrense	19
5.1.2	«featureType» SvpAngittHensynSone	19
5.1.3	«featureType» SvpArealformålGrense	20
5.1.4	«featureType» SvpArealformålOmråde	20
5.1.5	«featureType» SvpBestemmelseGrense	21
5.1.6	«featureType» SvpBestemmelseOmråde	22
5.1.7	«featureType» SvpBåndleggingGrense	23
5.1.8	«featureType» SvpBåndleggingSone	23
5.1.9	«featureType» SvpFareGrense	24
5.1.10	«featureType» SvpFareSone	24
5.1.11	«featureType» SvpGrense	25
5.1.12	«featureType» SvpInfrastrukturLinje	26
5.1.13	«featureType» SvpJuridiskLinje	26
5.1.14	«featureType» SvpJuridiskPunkt	27
5.1.15	«featureType» SvpOmråde	27
5.1.16	«featureType» SvpPåskrift	29
5.1.17	«featureType» SvpRegulertHøyde	30
5.1.18	«featureType» SvpRetningslinjeGrense	31
5.1.19	«featureType» SvpRetningslinjeOmråde	31
5.1.20	«featureType» SvpSamferdselLinje	32
5.1.21	«featureType» SvpSikringGrense	33
5.1.22	«featureType» SvpSikringSone	33
5.1.23	«featureType» SvpStøyGrense	34
5.1.24	«featureType» SvpStøySone	34
5.1.25	Kodelister og datatyper	35
5.1.25.1	«codeList» SvpAngittHensynSoneType	38
5.1.25.2	«codeList» SvpArealformål	38
5.1.25.3	«codeList» SvpBestemmelseHjemmel	42
5.1.25.4	«codeList» SvpBåndleggingSoneType	43

SOSI Produktspesifikasjon

Produkt navn: Svalbardplan versjon 20140101

5.1.25.5	«codeList» SvpFareSoneType.....	44
5.1.25.6	«codeList» SvpInfrastrukturLinjeType.....	44
5.1.25.7	«codeList» SvpJuridiskLinjeType	45
5.1.25.8	«codeList» SvpJuridiskPunktType	46
5.1.25.9	«codeList» SvpLovreferanseType.....	46
5.1.25.10	«codeList» SvpPlanbestemmelser.....	47
5.1.25.11	«codeList» SvpPlantype	47
5.1.25.12	«codeList» SvpRetningslinjeHjemmel	48
5.1.25.13	«codeList» SvpSamferdselslinjeType	48
5.1.25.14	«codeList» SvpSikringSoneType.....	49
5.1.25.15	«codeList» SvpStøySoneType.....	49
5.1.26	Plan felles	50
5.1.26.1	«union» AdministrativEnhetskode.....	53
5.1.26.2	«dataType» HøydeFraPlanbestemmelse	53
5.1.26.3	«dataType» NasjonalArealplanId	54
5.1.26.4	«dataType» Utnytting	54
5.1.26.5	«codeList» Arealbruksstatus	55
5.1.26.6	«codeList» HoldningsklasseType.....	56
5.1.26.7	«codeList» Landkode.....	56
5.1.26.8	«codeList» Planstatus.....	56
5.1.26.9	«codeList» Utnyttingstype	57
5.1.26.10	«codeList» Vertikalnivå	58
5.1.26.11	«codeList» Viktighet.....	58
5.1.26.12	«codeList» PåskriftType	59
5.1.27	Fellesegenskaper_Svalbardplan	60
5.1.27.1	«codeList» Høydereferansesystem	64
5.1.27.2	«featureType» Fellesegenskaper_Delområde	64
5.1.27.3	«featureType» Fellesegenskaper_Planlinjer	66
5.1.27.4	«featureType» Fellesegenskaper_Planområde.....	68
5.1.27.5	«dataType» Endringsflagg.....	70
5.1.27.6	«dataType» Identifikasjon.....	71
5.1.27.7	«dataType» Kopidata	72
5.1.27.8	«codeList» Målemetode	73
5.1.27.9	«codeList» Nøyaktighetsklasse	76
5.1.27.10	«dataType» Posisjonskvalitet.....	76
5.1.27.11	«dataType» Registreringsversjon.....	77
5.1.27.12	«codeList» Status	78
5.1.27.13	«codeList» TypeEndring	79
5.2	Rasterbaserte data	80
6	Referansesysteminformasjon	81
6.1	Romlig referansesystem.....	81
6.1.1	Romlig referansesystem 1.....	81
6.1.2	Romlig referansesystem 2.....	81
6.2	Temporalt referanse-system.....	81
7	Kvalitet	82
8	Datafangst	83
9	Datavedlikehold	84
9.1	Vedlikeholdsfrekvens	84
9.2	Omfang.....	84
10	Presentasjonsinformasjon.....	85
10.1	Referanse til presentasjonskatalog	85
10.2	Omfang.....	85
11	Leveranseinformasjon	86

SOSI Produktspesifikasjon**Produktnavn: Svalbardplan versjon 20140101**

11.1	Leveransemetode 1 – SOSI-format	86
11.1.1	Omfang	86
11.1.2	Leveranseformat	86
11.2	Leveransemetode 2 - GML	86
11.2.1	Omfang	86
11.2.2	Leveranseformat	86
11.2.3	Leveransemedium	86
12	Tilleggsinformasjon.....	88
13	Metadata	89
14	Vedlegg: SOSI-format-realisering.....	90
14.1	Objekttyper	90
14.1.1	SvpAngittHensynGrense	90
14.1.2	SvpAngittHensynSone	90
14.1.3	SvpArealformålGrense.....	91
14.1.4	SvpArealformålOmråde	91
14.1.5	SvpBestemmelseGrense	92
14.1.6	SvpBestemmelseOmråde	92
14.1.7	SvpBåndleggingGrense	93
14.1.8	SvpBåndleggingSone	94
14.1.9	SvpFareGrense.....	94
14.1.10	SvpFareSone	95
14.1.11	SvpGrense.....	95
14.1.12	SvpInfrastrukturLinje	96
14.1.13	SvpJuridiskLinje.....	96
14.1.14	SvpJuridiskPunkt	97
14.1.15	SvpOmråde	98
14.1.16	SvpPåskrift	99
14.1.17	SvpRegulertHøyde	100
14.1.18	SvpRetningslinjeGrense	100
14.1.19	SvpRetningslinjeOmråde	101
14.1.20	SvpSamferdsellinje.....	101
14.1.21	SvpSikringGrense	102
14.1.22	SvpSikringSone	103
14.1.23	SvpStøyGrense.....	103
14.1.24	SvpStøySone	104
14.2	Datatyper	104
14.3	Kodelister	104

SOSI Produktspesifikasjon

Produktnavn: Svalbardplan versjon 20140101

1 Innledning, historikk og endringslogg

1.1 Innledning

Arealplaner for Svalbard ble tidligere fremstilt etter planstandard og tegneregler utarbeidet i henhold til pbl. Etablerte standarder for fastlandet var ikke spesielt godt egnet behovene på Svalbard og nye formål ble lagt til etter behov. For nye formål ble det også laget egne tegneregler.

Da svalbardmiljøloven fra 2001 trådte i kraft, ble det behov for å utarbeide en egen standard som var tilpasset bestemmelsene i loven og forholdene ellers på Svalbard. Formålsnavn og tegneregler er utarbeidet etter samme regler som for planer etter pbl, men det er noen spesialtilpasninger blant annet for kulturminner, friluftsliv, og til forskningsområder.

Formålet med denne produktspesifikasjonen er å gi detaljert informasjon om hvordan arealplaner for Svalbard skal produseres, utveksles og forvaltes digitalt.

Digital arealplan spesifiseres i henhold til gjeldende SOSI Svalbardplan versjon 4.5. SOSI står for Samordnet Opplegg for Stedfestet Informasjon.

Gjeldende versjon av generell del 1 er i versjon 4.5. Gjeldende versjon for fagområdestandard (del 2) SOSI Svalbardplan 4.5 er lagt ut med offentlig versjon 20130424. Generelle objekter lånt fra andre SOSI-kapitler del 2 er fra versjon 4.5.

Denne produktspesifikasjonen er del 3.4 av Nasjonal Produktspesifikasjon for Arealplan og digitalt planregister (NPAD) og gjelder arealplaner for Svalbard. Den omhandler utveksling og forvaltning av arealplaner i målestokksområdet som tilsvarer kommuneplan etter SOSI versjon 4.5.

For framstilling av plankart skal Nasjonal produktspesifikasjon del 1 "Spesifikasjon for plankartet" følges. For utfyllende eksempler for planforslag vises til Nasjonal produktspesifikasjon del 1 og del 3.3.

Produktspesifikasjon for svalbardplan spesifiserer objekter laget og forvaltet i henhold til svalbardmiljøloven (sml 2001).

Produktspesifikasjonen skal sikre entydige data for utveksling uavhengig av teknisk plattform og ligge til grunn for:

- Nyetablering og endring av arealplaner
- Funksjonalitet i forvaltningsløsninger og forvaltning av sysselmannens plandatabaser
- publisering på web uavhengig av teknisk plattform
- kontroll ved forvaltning og utveksling av plandata

1.2 Historikk

Dette er første versjon av produktspesifikasjon for planer etter svalbardmiljøloven.

1.3 Endringslogg

Versjon	Endring utf. dato	Utført av	Utført endring
20130601	2013-05-21	Erling Onstein og Berit Nordtug	- Utkast til første versjon av spesifikasjonen

SOSI Produktspesifikasjon

Produktnavn: Svalbardplan versjon 20140101

20140101	2013-12-17	Erling Onstein og Berit Nordtug	-Lagt inn to nye koder for kulturminner (530 og 560), fjernet SvpDetaljeringSone, lagt inn vertikalnivå på flater og frittliggende objekter, ny struktur for Nasjonalarealplanid, lagt inn kode for måle- og avstandslinje, lagt inn beskrivelse på arealformål

2 Definisjoner og forkortelser

2.1 Definisjoner

De nødvendige definisjonene og forklaringene finnes i Nasjonal produktspesifikasjon for arealplan og digitalt planregister del 1.

2.2 Forkortelser

SML: Svalbardmiljølova

UML: Unified Modelling Language

SOSI Produktspesifikasjon

Produktnavn: Svalbardplan versjon 20140101

3 Generelt om spesifikasjonen

3.1 Unik identifisering

Kortnavn

Svalbardplan

Fullstendig navn

Svalbardplan

Versjon

20140101

Undertype

Data ikke angitt

Produktgruppe

Arealplan

Dette skal kodes inn i -filhode på SOSI-fila slik:

*..OBJEKTKATALOG SVALBARDPLAN 20140101 * Arealplan Svalbardplan*

Fullt utpakket vil syntaks bli slik:

..OBJEKTKATALOG

...KORTNAVN Svalbardplan

...VERSJON 20140101

...UNDERTYPE *

...OBJEKTKATALOG_GRPPE Arealplan

...OBJEKTKATALOG_FULLT_NAVN Svalbardplan

Syntaks vist i dette avsnittet sikrer at SOSI-kontroll benytter riktig definisjonsfil ved kontroll av datasett etter denne spesifikasjonen.

3.2 Referansedato

2014-01-01

3.3 Ansvarlig organisasjon

Miljøverndepartementet og Sysselmannen på Svalbard

3.4 Språk

Norsk

3.5 Hovedtema

Arealplan, planforslag

3.6 Temakategori (etter ISO19115 kodeliste)

Følgende temakategorier er listet:

administrativeGrenser

administrativeGrenser

basisData

helse

3.7 Sammendrag

Produktspesifikasjonen er utarbeidet i henhold til lov av 6.juni 2001 nr. 79 om miljøvern på Svalbard (svalbardmiljøloven), forskrift om konsekvensutredninger og avgrensning av planområdene på Svalbard av 28. juni 2002 nr. 650 (forskrift om planområdene på Svalbard) § 1 og spesifikasjon for fagområde del 2, svalbardplan, vedtatt 24. april 2013.

SOSI Produktspesifikasjon

Produktnavn: Svalbardplan versjon 20140101

Spesifikasjonen inneholder SOSI-elementer hentet fra fagstandardene Svalbardplan 4.5 og Plan 4.5. Egenskaper fra Plan 4.5 er referert til under kapittelet "Plan felles". Det inngår dessuten egenskaper fra Generelle typer, her kalt fellesegenskaper og omfatter SOSI-basisegenskaper. UML-modellen for svalbardplaner og innholdet ellers har mange likhetstrekk med arealplaner etter Plan 4.5 og tilhørende spesifikasjoner, men har noen spesialtilpasninger relatert til forvaltning av arealer for kulturminner og friluftsliv, og til forskning.

3.8 Formål

Formålet med denne produktspesifikasjonen er å gi detaljert informasjon om hvordan arealplaner for Svalbard skal produseres, utveksles og forvaltes digitalt.

3.9 Representasjonsform

vektor

3.10 Datasettoppløsning

Målestokktall

Planer etter svalbardmiljøloven og denne spesifikasjonen utarbeides og fremstilles i den målestokk det er mest hensiktsmessig.

Distanse

Data ikke angitt

3.11 Utstrekningsinformasjon

Det skal ikke fremstilles planer etter denne spesifikasjon for andre områder enn de nevnt spesielt i svalbarmiljøloven.

Spesifikasjon for Svalbardplan er utarbeidet i henhold til svalbardmiljøloven, og gjelder for planområder definert og nevnt i forskrift om konsekvensutredninger og avgrensning av planområdene på Svalbard av 28. juni 2002 nr. 650 § 1. Planområdene er knyttet til de seks bosettingene eller gruveområdene:

- Longyearbyen
- Svea
- Ny-Ålesund
- Barentsburg
- Pyamiden
- Colesbukta

3.12 Supplerende beskrivelse

Digital arealplan spesifiseres i henhold til gjeldende SOSI Svalbardplan versjon 4.5. SOSI står for Samordnet Opplegg for Stedfestet Informasjon.

Gjeldende versjon av generell del 1 er i versjon 4.5. Gjeldende versjon for fagområdestandard (del 2) SOSI Svalbardplan 4.5 er lagt ut med offentlig versjon 20130424. Generelle objekter lånt fra andre SOSI-kapitler del 2 er fra versjon 4.5.

Denne produktspesifikasjonen er del 3.4 av Nasjonal Produktspesifikasjon for Arealplan og digitalt planregister og gjelder arealplaner for Svalbard. Den omhandler utveksling og forvaltning av arealplaner i målestokksområdet som tilsvarer kommuneplan etter SOSI versjon 4.5.

Ved framstilling av plankart skal Nasjonal produktspesifikasjon del 1 "Spesifikasjon for plankartet" følges. For utfyllende eksempler for planforslag vises til Nasjonal produktspesifikasjon del 1 og del 3.3.

SOSI Produktspesifikasjon

Produktnavn: Svalbardplan versjon 20140101

Produktspesifikasjon for svalbardplan spesifiserer objekter laget og forvaltet i henhold til svalbardmiljøloven (sml 2001).

Produktspesifikasjonen skal sikre entydige data for utveksling uavhengig av teknisk plattform og ligge til grunn for:

- Nyetablering og endring av arealplaner
- Funksjonalitet i forvaltningsløsninger og forvaltning av sysselmannens plandatabaser
- Publisering på web uavhengig av teknisk plattform
- Kontroll ved forvaltning og utveksling av plandata

SOSI Produktspesifikasjon

Produktnavn: Svalbardplan versjon 20140101

4 Spesifikasjonsomfang

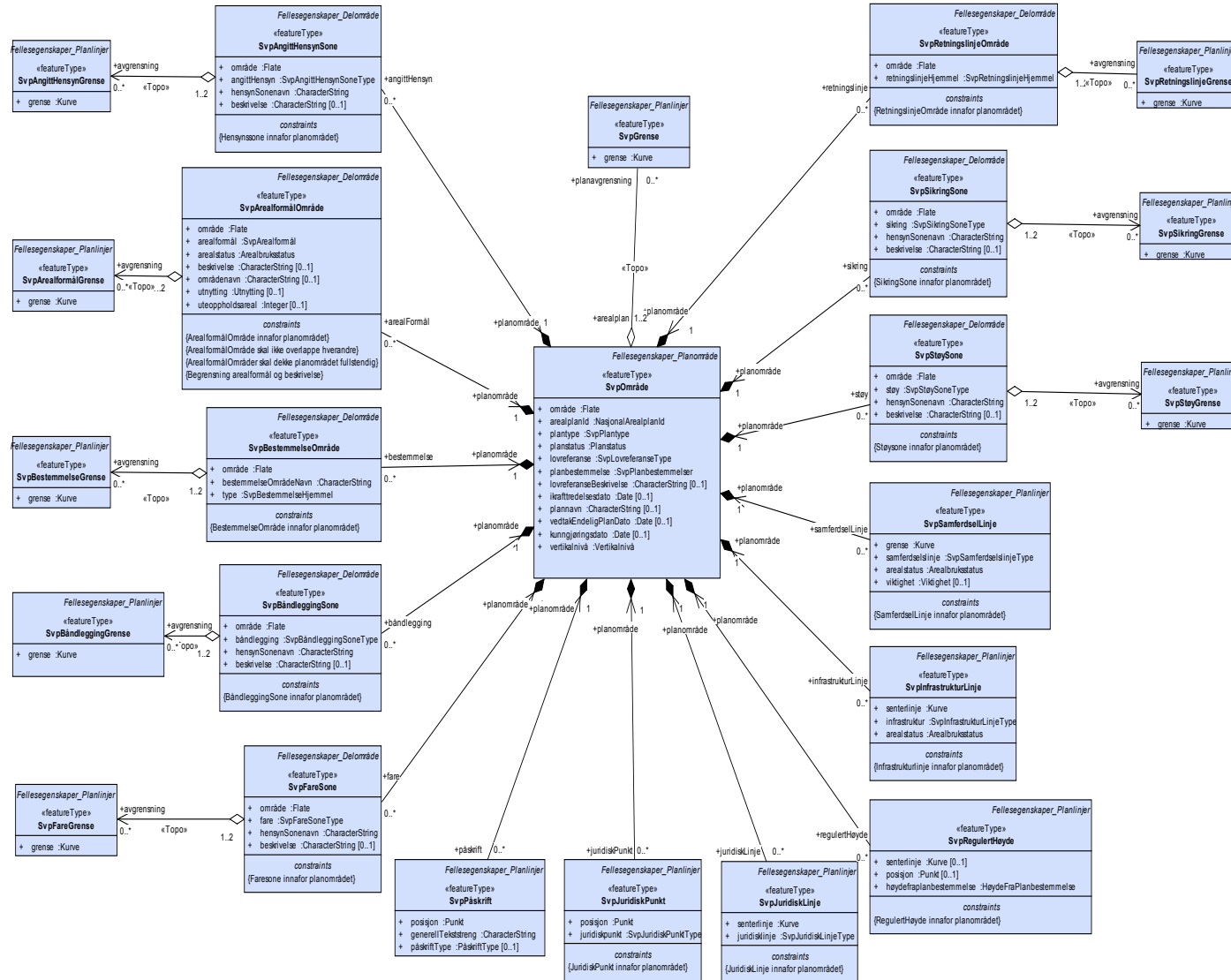
Alle deler av spesifikasjonen gjelder for området angitt i kap 3.11 Utstrekninginformasjon

SOSI Produktspesifikasjon

Produkt navn: Svalbardplan versjon 20140101

5 Informasjonsmodell

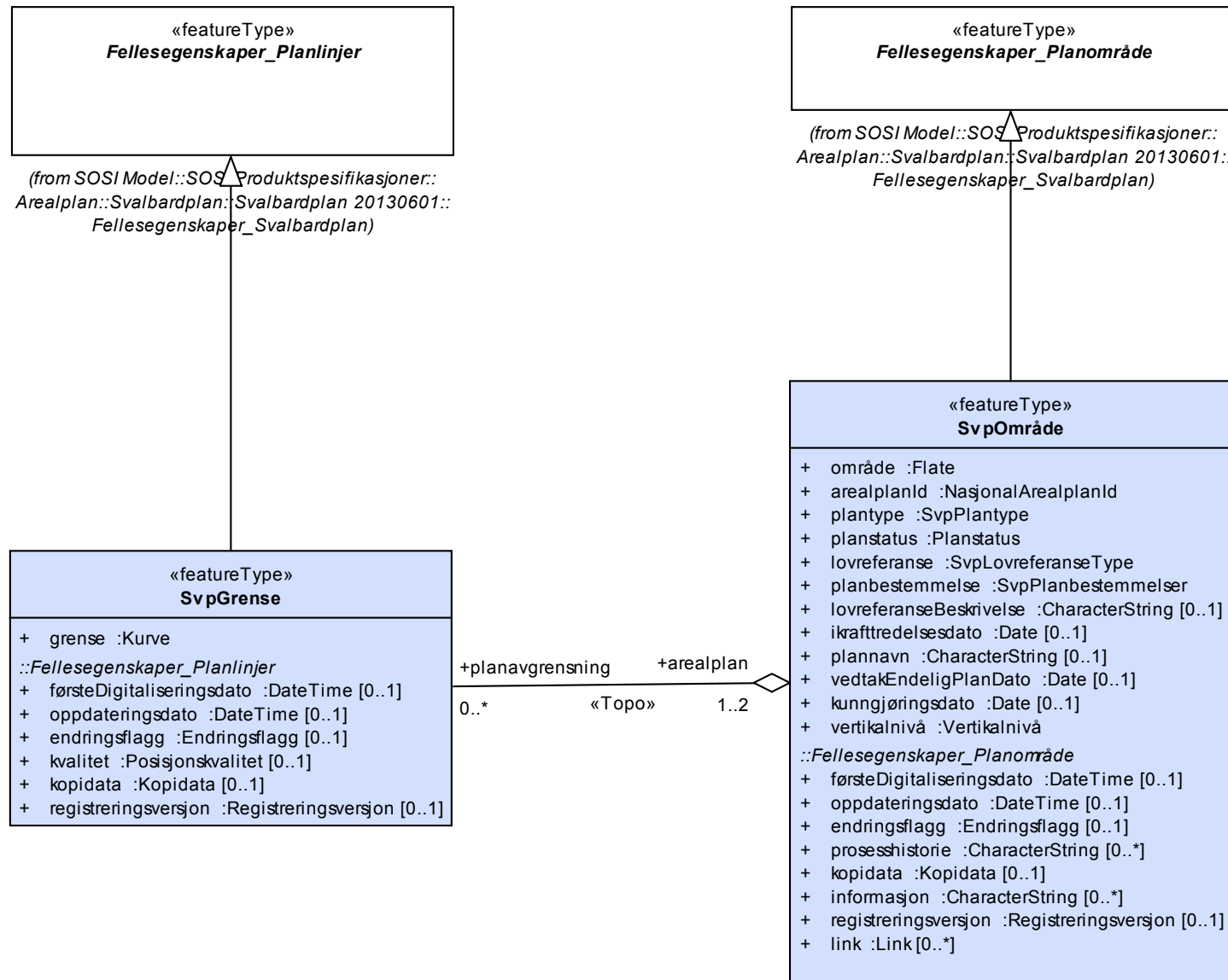
5.1 Svalbardplan 20130601



Figur 1 Svalbardplan Samlemodell

SOSI Produktspesifikasjon

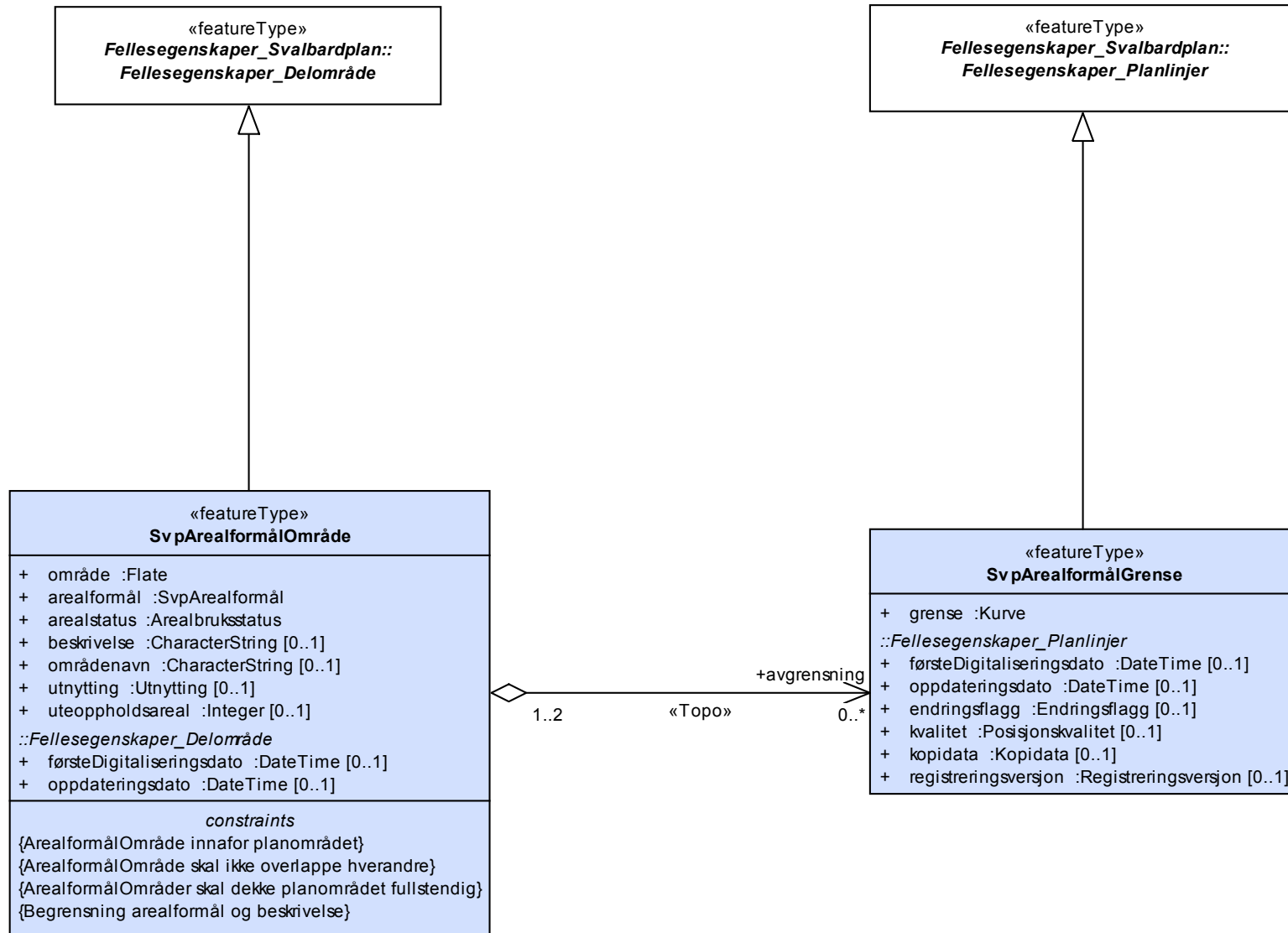
Produktnavn: Svalbardplan versjon 20140101



Figur 2 Planområde

SOSI Produktspesifikasjon

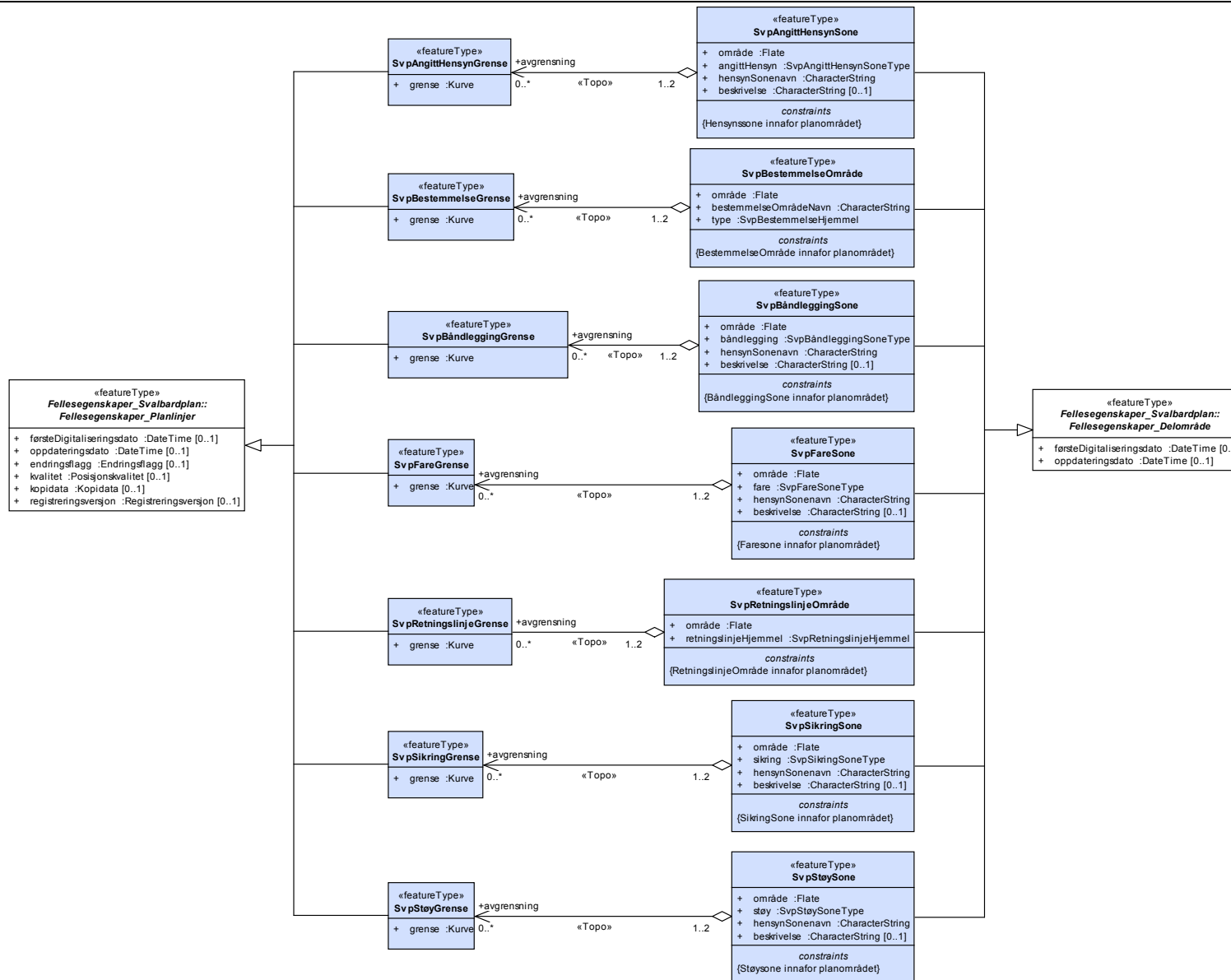
Produkt navn: Svalbardplan versjon 20140101



Figur 3 Planformål

SOSI Produktspesifikasjon

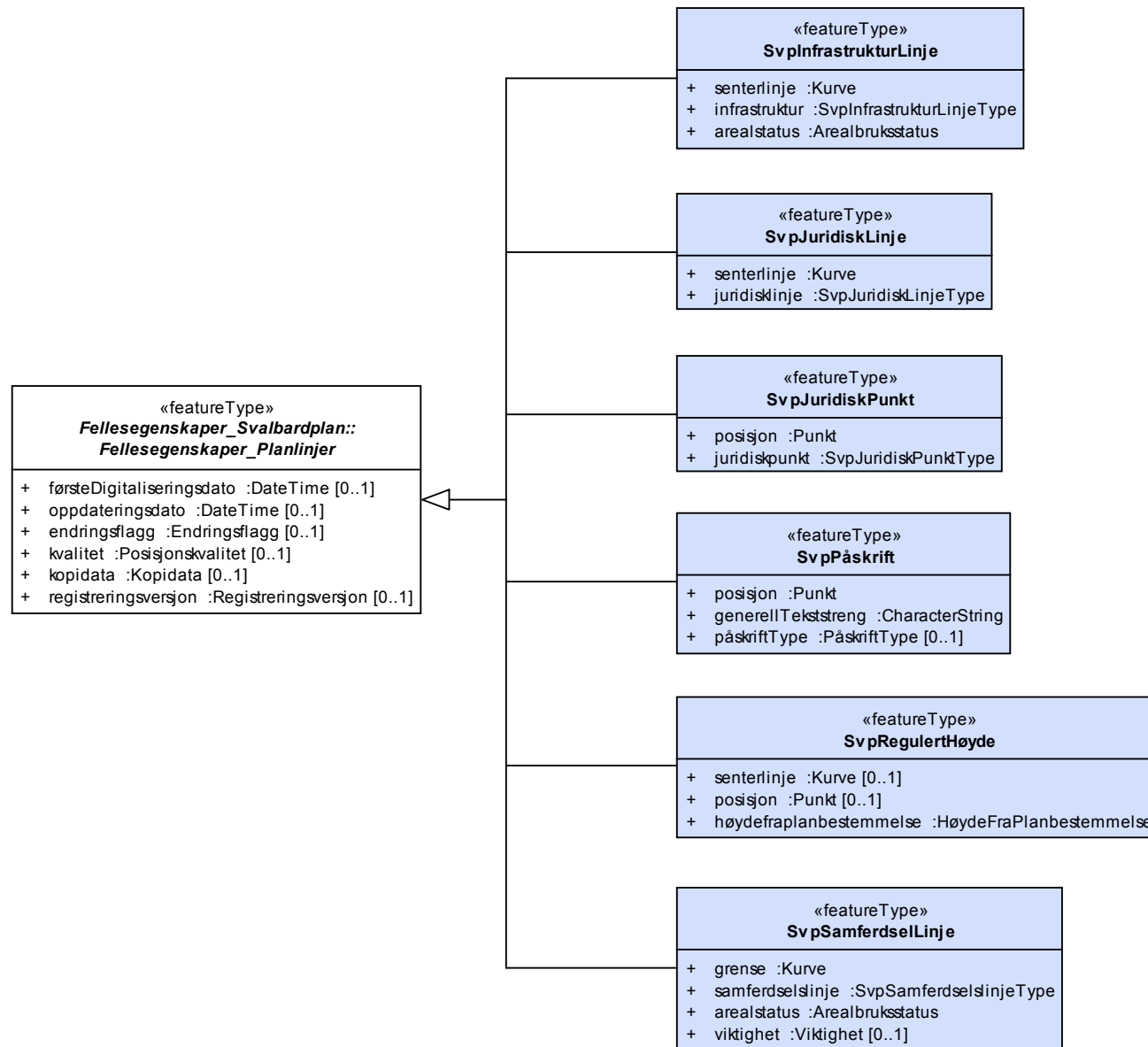
Produkt navn: Svalbardplan versjon 20140101



Figur 4 Soner

SOSI Produktspesifikasjon

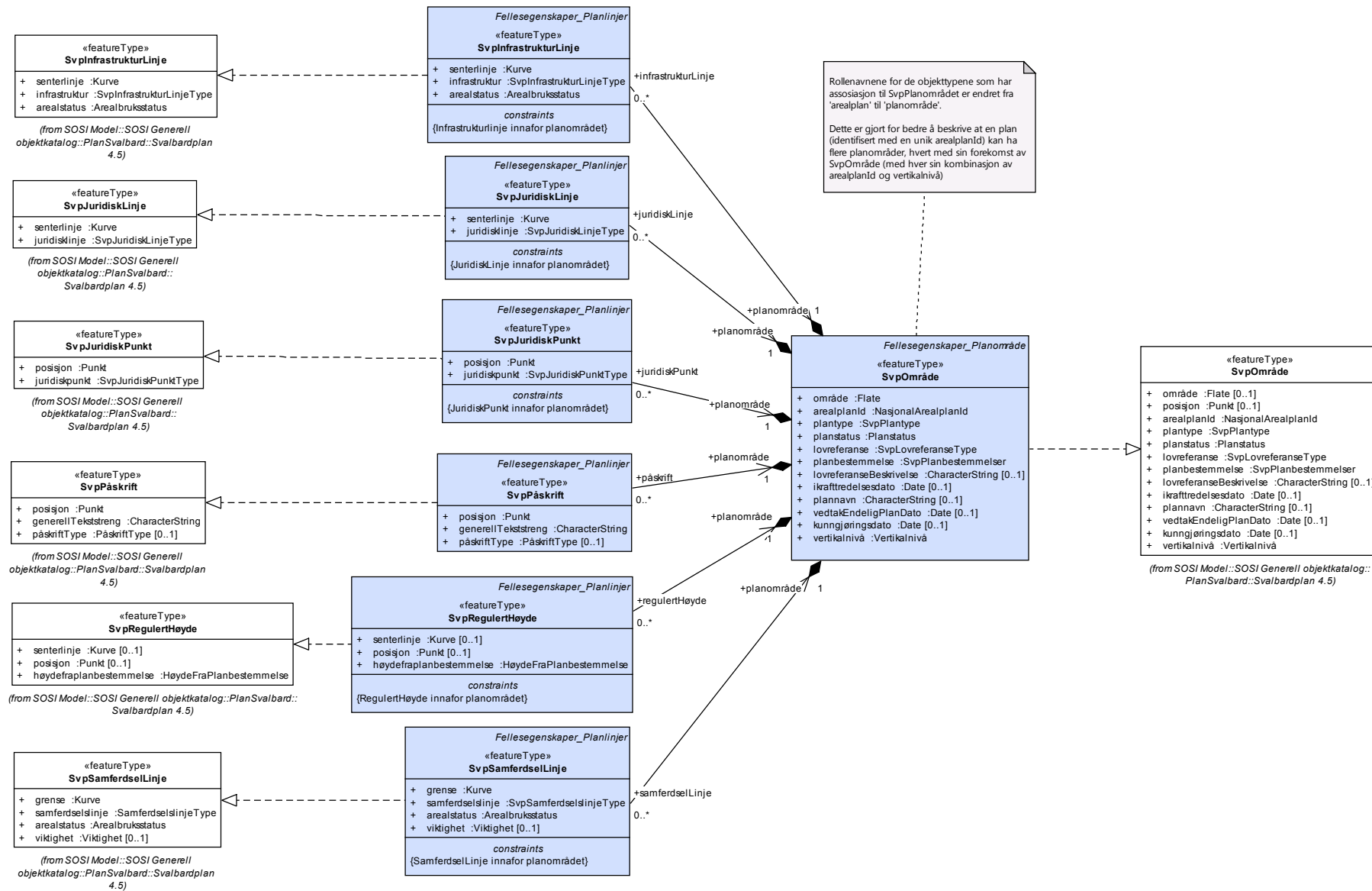
Produkt navn: Svalbardplan versjon 20140101



Figur 5 Punkt, linjer og påskrift

SOSI Produktspesifikasjon

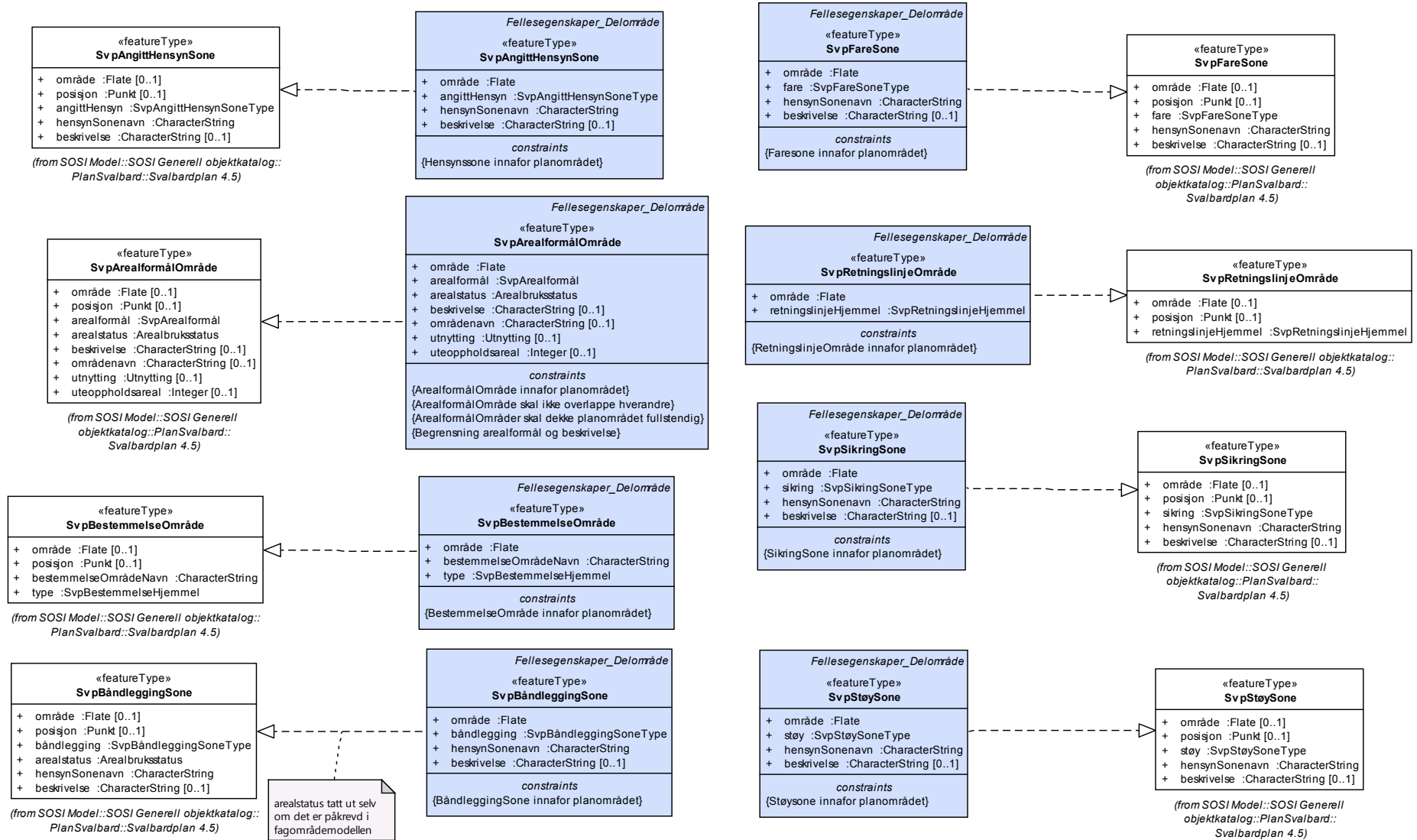
Produkt navn: Svalbardplan versjon 20140101



Figur 6 Objekttype Planområde - realiseringer

SOSI Produktspesifikasjon

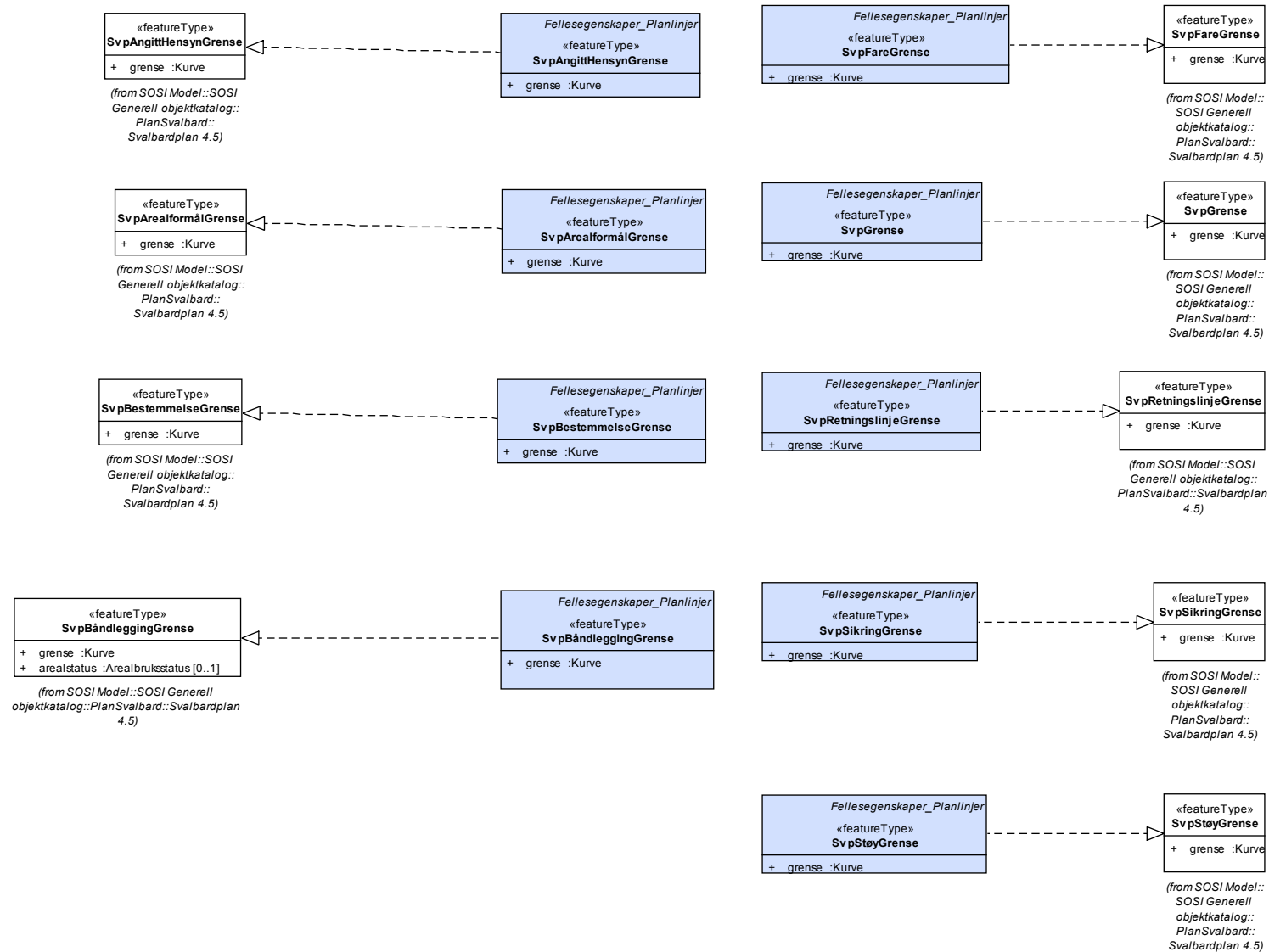
Produkt navn: Svalbardplan versjon 20140101



Figur 7 Objekttyper Soner - realiseringer

SOSI Produktspesifikasjon

Produkt navn: Svalbardplan versjon 20140101



Figur 8 Objekttyper Grenser - realiseringer

SOSI Produktspesifikasjon

Produktnavn: Svalbardplan versjon 20140101

5.1.1 «featureType» SvpAngittHensynGrense

grense for vernesone i arealplan (sml. § 49)

Attributter

Navn	Definisjon/Forklaring	Multipl	Kode	Type
grense	forløp som følger overgang mellom ulike fenomener			Kurve

Assosiasjoner

Assosiasjon type	Navn	Fra	Til
Generalization		SvpAngittHensynGrense.	Fellesegenskaper_Planlinjer.
Realization		SvpAngittHensynGrense.	SvpAngittHensynGrense.
Association «Topo»		1..2 SvpAngittHensynSone.	0..* SvpAngittHensynGrense. Rolle: avgrensning

5.1.2 «featureType» SvpAngittHensynSone

områder med vernesone i arealplan (sml. § 49)

Attributter

Navn	Definisjon/Forklaring	Multipl	Kode	Type
område	objektets utstrekning			Flate
angittHensyn	hensynssone - særlig hensyn med angivelse av interesse			SvpAngittHensynSoneType
hensynSonenavn	identifikasjon av hensynssone			CharacterString
beskrivelse	beskrivelse kan benyttes der loven gir anledning til detaljering, for eks, "andre anlegg", men der lov/forskrift ikke definerer detaljeringen i form av spesifikke arealformål	[0..1]		CharacterString

Restriksjoner

Navn	Forklaring	Type
Hensynssone innafor planområdet	/* AngittHensynSone skal være innafor planområdet */	

Assosiasjoner

Assosiasjon type	Navn	Fra	Til
------------------	------	-----	-----

SOSI Produktspesifikasjon

Produktnavn: Svalbardplan versjon 20140101

Assosiasjon type	Navn	Fra	Til
Generalization		SvpAngittHensynSone.	Fellesegenskaper_Delområde.
Realization		SvpAngittHensynSone.	SvpAngittHensynSone.
Association		1 SvpOmråde. Rolle: planområde	0..* SvpAngittHensynSone. Rolle: angittHensyn
Association «Topo»		1..2 SvpAngittHensynSone.	0..* SvpAngittHensynGrense. Rolle: avgrensning

5.1.3 «featureType» SvpArealformålGrense

grense for arealformålsområde i arealplan (sml. § 49)

Attributter

Navn	Definisjon/Forklaring	Multipl	Kode	Type
grense	forløp som følger overgang mellom ulike fenomener			Kurve

Assosiasjoner

Assosiasjon type	Navn	Fra	Til
Generalization		SvpArealformålGrense.	Fellesegenskaper_Planlinjer.
Realization		SvpArealformålGrense.	SvpArealformålGrense.
Association «Topo»		1..2 SvpArealformålOmråde.	0..* SvpArealformålGrense. Rolle: avgrensning

5.1.4 «featureType» SvpArealformålOmråde

område med gitt arealformål i arealplan (sml. § 49 tredje ledd)

Attributter

Navn	Definisjon/Forklaring	Multipl	Kode	Type
område	objektets utstrekning			Flate
arealformål	arealformål - formålet må angis nærmere (sml. § 49 tredje ledd)			SvpArealformål
arealstatus	status for arealbruk i arealplanen (sml. § 49 tredje ledd)			Arealbruksstatus
beskrivelse	beskrivelse kan benyttes der loven gir anledning til detaljering, for	[0..1]		CharacterString

SOSI Produktspesifikasjon

Produktnavn: Svalbardplan versjon 20140101

		eks, "andre anlegg", men der lov/forskrift ikke definerer detaljeringen i form av spesifikke arealformål			
	områdenavn	navn/feltbetegnelse på arealformålsområde innen arealplanen (sml. § 49 tredje ledd)	[0..1]		CharacterString
	utnyttning	grad av utnyttning (sml. § 49 femte ledd)	[0..1]		Utnytting
	uteoppholdsareal	minste uteoppholdsareal (sml. § 49 femte ledd)	[0..1]		Integer

Restriksjoner

Navn	Forklaring	Type
ArealformålOmråde innafor planområdet	/* ArealFormålOmråde skal være innafor planområdet */	
ArealformålOmråde skal ikke overlape hverandre	/* ArealformålOmråder skal ikke overlape hverandre */	
ArealformålOmråder skal dekke planområdet fullstendig	/* ArealformålOmråder skal dekke hele planområdet */	
Begrensning arealformål og beskrivelse	/* Beskrivelse kun tillatt dersom arealformål er 1290, 1590, 1800, 1900, 1910, 1930, 2800, 2900, 5900, 6800 eller 6900 */	

Assosiasjoner

Assosiasjon type	Navn	Fra	Til
Association		1 SvpOmråde. Rolle: planområde	0..* SvpArealformålOmråde. Rolle: arealFormål
Realization		SvpArealformålOmråde.	SvpArealformålOmråde.
Generalization		SvpArealformålOmråde.	Fellesegenskaper_Delområde.
Association «Topo»		1..2 SvpArealformålOmråde.	0..* SvpArealformålGrense. Rolle: avgrensning

5.1.5 «featureType» SvpBestemmelseGrense

avgrensning av område med bestemmelser til arealplan (sml. § 49 femte ledd bokstav a)

Attributter

Navn	Definisjon/Forklaring	Multipl	Kode	Type
grense				Kurve

SOSI Produktspesifikasjon

Produkt navn: Svalbardplan versjon 20140101

Assosiasjoner

Assosiasjon type	Navn	Fra	Til
Generalization		SvpBestemmelseGrense.	Fellesegenskaper_Planlinjer.
Realization		SvpBestemmelseGrense.	SvpBestemmelseGrense.
Association «Topo»		1..2 SvpBestemmelseOmråde.	0..* SvpBestemmelseGrense. Rolle: avgrensning

5.1.6 «featureType» SvpBestemmelseOmråde

område med bestemmelser til arealplanen (sml. § 49 femte ledd bokstav a)

Attributter

Navn	Definisjon/Forklaring	Multipl	Kode	Type
område				Flate
bestemmelseOmrådeNavn	planbestemmelse knyttet til navngitt område			CharacterString
type	Sml. § 49 sjetten ledd bokstav a)			SvpBestemmelseHjemmel

Restriksjoner

Navn	Forklaring	Type
BestemmelseOmråde innafor planområdet	/* BestemmelseOmråde skal være innafor planområdet */	

Assosiasjoner

Assosiasjon type	Navn	Fra	Til
Generalization		SvpBestemmelseOmråde.	Fellesegenskaper_Delområde.
Association «Topo»		1..2 SvpBestemmelseOmråde.	0..* SvpBestemmelseGrense. Rolle: avgrensning
Association		1 SvpOmråde. Rolle: planområde	0..* SvpBestemmelseOmråde. Rolle: bestemmelse
Realization		SvpBestemmelseOmråde.	SvpBestemmelseOmråde.

SOSI Produktspesifikasjon

Produktnavn: Svalbardplan versjon 20140101

5.1.7 «featureType» SvpBåndleggingGrense

grense for hensynssone for båndlegging i planområdet (sml. § 49 tredje ledd nr. 7 - faresoner)

Attributter

Navn	Definisjon/Forklaring	Multipl	Kode	Type
grense	forløp som følger overgang mellom ulike fenomener			Kurve

Assosiasjoner

Assosiasjon type	Navn	Fra	Til
Association «Topo»		1..2 SvpBåndleggingSone.	0..* SvpBåndleggingGrense. Rolle: avgrensning
Realization		SvpBåndleggingGrense.	SvpBåndleggingGrense.
Generalization		SvpBåndleggingGrense.	Fellesegenskaper_Planlinjer.

5.1.8 «featureType» SvpBåndleggingSone

båndleggingssone (sml. kap. III - § 49 tredje ledd nr 9 - og V)

Attributter

Navn	Definisjon/Forklaring	Multipl	Kode	Type
område	objektets utstrekning			Flate
båndlegging	båndleggingssone (sml. kap. III - § 49 tredje ledd nr 9 - og V)			SvpBåndleggingSoneType
hensynSonenavn	identifikasjon av båndleggingssone (sml. kap. III - § 49 tredje ledd nr. 9 og V)			CharacterString
beskrivelse	beskrivelse kan benyttes der loven gir anledning til detaljering, for eks, "andre anlegg", men der lov/forskrift ikke definerer detaljeringen i form av spesifikke arealformål	[0..1]		CharacterString

Restriksjoner

Navn	Forklaring	Type
BåndleggingSone innafor planområdet	/* BåndleggingSone skal være innafor planområdet */	

Assosiasjoner

SOSI Produktspesifikasjon

Produktnavn: Svalbardplan versjon 20140101

Assosiasjon type	Navn	Fra	Til
Realization		SvpBåndleggingSone.	SvpBåndleggingSone.
Association		1 SvpOmråde. Rolle: planområde	0..* SvpBåndleggingSone. Rolle: båndlegging
Generalization		SvpBåndleggingSone.	Fellesegenskaper_Delområde.
Association «Topo»		1..2 SvpBåndleggingSone.	0..* SvpBåndleggingGrense. Rolle: avgrensning

5.1.9 «featureType» SvpFareGrense

grense for hensynssone for fare (svp. § 49 tredje ledd nr 7)

Attributter

Navn	Definisjon/Forklaring	Multipl	Kode	Type
grense	forløp som følger overgang mellom ulike fenomener			Kurve

Assosiasjoner

Assosiasjon type	Navn	Fra	Til
Association «Topo»		1..2 SvpFareSone.	0..* SvpFareGrense. Rolle: avgrensning
Realization		SvpFareGrense.	SvpFareGrense.
Generalization		SvpFareGrense.	Fellesegenskaper_Planlinjer.

5.1.10 «featureType» SvpFareSone

område for hensynssone for fare (sml. § 49 tredje ledd nr 7)

Attributter

Navn	Definisjon/Forklaring	Multipl	Kode	Type
område	objektets utstrekning			Flate
fare	hensynssone - fare			SvpFareSoneType
hensynSonenavn	identifikasjon av hensynssone			CharacterString
beskrivelse	beskrivelse kan benyttes der loven gir anledning til detaljering, for	[0..1]		CharacterString

SOSI Produktspesifikasjon

Produkt navn: Svalbardplan versjon 20140101

		eks, "andre anlegg", men der lov/forskrift ikke definerer detaljeringen i form av spesifikke arealformål			
--	--	--	--	--	--

Restriksjoner

Navn	Forklaring	Type
Faresone innafor planområdet	/* FareSone skal være innafor planområdet */	

Assosiasjoner

Assosiasjon type	Navn	Fra	Til
Generalization		SvpFareSone.	Fellesegenskaper_Delområde.
Realization		SvpFareSone.	SvpFareSone.
Association		1 SvpOmråde. Rolle: planområde	0..* SvpFareSone. Rolle: fare
Association «Topo»		1..2 SvpFareSone.	0..* SvpFareGrense. Rolle: avgrensning

5.1.11 «featureType» SvpGrense

grense for planområde (sml. § 48)

Attributter

Navn	Definisjon/Forklaring	Multipl	Kode	Type
grense	forløp som følger overgang mellom ulike fenomener			Kurve

Assosiasjoner

Assosiasjon type	Navn	Fra	Til
Generalization		SvpGrense.	Fellesegenskaper_Planlinjer.
Realization		SvpGrense.	SvpGrense.
Association «Topo»		1..2 SvpOmråde. Rolle: arealplan	0..* SvpGrense. Rolle: planavgrensning

SOSI Produktspesifikasjon

Produktnavn: Svalbardplan versjon 20140101

5.1.12 «featureType» SvplnfrastrukturLinje

linje for hensynssone med særlige krav til infrastruktur

Attributter

Navn	Definisjon/Forklaring	Multipl	Kode	Type
senterlinje				Kurve
infrastruktur	linjer som angir utstrekningen av krav om infrastruktur			SvplnfrastrukturLinjeType
arealstatus				Arealbruksstatus

Restriksjoner

Navn	Forklaring	Type
Infrastrukturlinje innafor planområdet	/* InfrastrukturLinje skal være innafor planområdet */	

Assosiasjoner

Assosiasjon type	Navn	Fra	Til
Generalization		SvplnfrastrukturLinje.	Fellesegenskaper_Planlinjer.
Realization		SvplnfrastrukturLinje.	SvplnfrastrukturLinje.
Association		1 SvplnfrastrukturLinje. Rolle: planområde	0..* SvplnfrastrukturLinje. Rolle: infrastrukturLinje

5.1.13 «featureType» SvpJuridiskLinje

linje for juridisk tilleggsinformasjon

Attributter

Navn	Definisjon/Forklaring	Multipl	Kode	Type
senterlinje	forløp som følger overgang mellom ulike fenomener			Kurve
juridisklinje	linje for utstrekning av planens, arealformålets, bygnings m.v. juridiske virkning			SvpJuridiskLinjeType

Restriksjoner

Navn	Forklaring	Type
JuridiskLinje innafor planområdet	/* JuridiskLinje skal være innafor planområdet */	

SOSI Produktspesifikasjon**Produktnavn: Svalbardplan versjon 20140101****Assosiasjoner**

Assosiasjon type	Navn	Fra	Til
Association		1 SvpOmråde. Rolle: planområde	0..* SvpJuridiskLinje. Rolle: juridiskLinje
Generalization		SvpJuridiskLinje.	Fellesegenskaper_Planlinjer.
Realization		SvpJuridiskLinje.	SvpJuridiskLinje.

5.1.14 «featureType» SvpJuridiskPunkt

punkt for juridisk bindende tilleggsinformasjon

Attributter

Navn	Definisjon/Forklaring	Multipl	Kode	Type
posisjon	sted som objektet eksisterer på			Punkt
juridiskpunkt				SvpJuridiskPunktType

Restriksjoner

Navn	Forklaring	Type
JuridiskPunkt innafor planområdet	/* JuridiskPunkt skal være innafor planområdet */	

Assosiasjoner

Assosiasjon type	Navn	Fra	Til
Realization		SvpJuridiskPunkt.	SvpJuridiskPunkt.
Association		0..* SvpJuridiskPunkt. Rolle: juridiskPunkt	1 SvpOmråde. Rolle: planområde
Generalization		SvpJuridiskPunkt.	Fellesegenskaper_Planlinjer.

5.1.15 «featureType» SvpOmråde

det geografiske område (del-)planen dekker (sml. §§ 47 og 49 første ledd)

Merk: Der planen har ulike vertikalnivå, skal det være (minst?) ett SvPOmråde for hvert vertikalnivå.

SOSI Produktspesifikasjon

Produkt navn: Svalbardplan versjon 20140101

Attributter

Navn	Definisjon/Forklaring	Multipl	Kode	Type
område	objektets utstrekning			Flate
arealplanId	entydig identifikasjon for en arealplan innen et planområde (sml. §§ 48, 50 og 51) Merknad: Administrativ inndeling er ikke endelig avklart. Inntil avklaring foreligger benyttes administrativ inndeling som angitt i kodeliste for Kommunenummer og Fylkesnummer (SOSI Nasjonal hovedinndeling)			NasjonalArealplanId
plantype	type plan (sml. § 49 første ledd)			SvpPlantype
planstatus	planens behandling (sml. § 50, og ev. § 51, samt § 52) samt planens virkning (sml. § 53)			Planstatus
lovreferanse	kode for hvilken lov planen er vedtatt etter			SvpLovreferanseType
planbestemmelse	angir om plan har bestemmelser, i så fall om de er egen tekst, og om de er påført plankartet (sml. § 49 sjetten ledd bokstav a)			SvpPlanbestemmelser
lovreferanseBeskrivelse	tekstlig beskrivelse av hvilken lov planen er vedtatt med hjemmel i	[0..1]		CharacterString
ikrafttredelsesdato	dato for ikrafttredelse av planen (sml. § 52 andre og fjerde ledd)	[0..1]		Date
plannavn	planens navn (sml. § 47 med forskrift, samt sml. § 49 første ledd)	[0..1]		CharacterString
vedtakEndeligPlanDato	dato når arealplanen med tilhørende bestemmelser gjennom statlig, regionalt eller kommunalt vedtak etter plan- og bygningsloven har fått rettsvirkning	[0..1]		Date
kunngjøringsdato	dato når endelig vedtatt arealplan ble kunngjort, sml. § 52 femte ledd	[0..1]		Date
vertikalnivå	planens eller innholdets beliggenhet i forhold til jordoverflaten			Vertikalnivå

Assosiasjoner

Assosiasjon type	Navn	Fra	Til
Realization		SvpOmråde.	SvpOmråde.
Generalization		SvpOmråde.	Fellesegenskaper_Planområde.
Association		1 SvpOmråde. Rolle: planområde	0..* SvpFareSone. Rolle: fare
Association		1 SvpOmråde. Rolle: planområde	0..* SvpInfrastrukturLinje. Rolle: infrastrukturLinje

SOSI Produktspesifikasjon

Produktnavn: Svalbardplan versjon 20140101

Assosiasjon type	Navn	Fra	Til
Association		1 SvpOmråde. Rolle: planområde	0..* SvpBåndleggingSone. Rolle: båndlegging
Association		1 SvpOmråde. Rolle: planområde	0..* SvpStøySone. Rolle: støy
Association		1 SvpOmråde. Rolle: planområde	0..* SvpPåskrift. Rolle: påskrift
Association		0..* SvpJuridiskPunkt. Rolle: juridiskPunkt	1 SvpOmråde. Rolle: planområde
Association «Topo»		1..2 SvpOmråde. Rolle: arealplan	0..* SvpGrense. Rolle: planavgrensning
Association		0..* SvpRegulertHøyde. Rolle: regulertHøyde	1 SvpOmråde. Rolle: planområde
Association		1 SvpOmråde. Rolle: planområde	0..* SvpSamferdselLinje. Rolle: samferdselLinje
Association		1 SvpOmråde. Rolle: planområde	0..* SvpBestemmelseOmråde. Rolle: bestemmelse
Association		1 SvpOmråde. Rolle: planområde	0..* SvpArealformålOmråde. Rolle: arealFormål
Association		1 SvpOmråde. Rolle: planområde	0..* SvpSikringSone. Rolle: sikring
Association		1 SvpOmråde. Rolle: planområde	0..* SvpAngittHensynSone. Rolle: angittHensyn
Association		1 SvpOmråde. Rolle: planområde	0..* SvpRetningslinjeOmråde. Rolle: retningslinje
Association		1 SvpOmråde. Rolle: planområde	0..* SvpJuridiskLinje. Rolle: juridiskLinje
Notelink		<anonymous>.	SvpOmråde.

5.1.16 «featureType» SvpPåskrift

supplerende tekst til arealplanen (sml. § 49 tredje ledd)

Attributter

Navn	Definisjon/Forklaring	Multipl	Kode	Type
posisjon	sted som objektet eksisterer på			Punkt
generellTekststreng	STRENG er definert til lengde på max 70 tegn, noe som for kartformål er tilstrekkelig. SOSI kan imidlertid håndtere lengre			CharacterString

SOSI Produktspesifikasjon

Produktnavn: Svalbardplan versjon 20140101

		tekster, men da må en definere og benytte brukerdefinerte navn.			
	påskriftType		[0..1]		PåskriftType

Assosiasjoner

Assosiasjon type	Navn	Fra	Til
Association		1 SvpOmråde. Rolle: planområde	0..* SvpPåskrift. Rolle: påskrift
Generalization		SvpPåskrift.	Fellesegenskaper_Planlinjer.
Realization		SvpPåskrift.	SvpPåskrift.

5.1.17 «featureType» SvpRegulertHøyde

linje for bestemmelse om regulert høyde (bestemmelse om utforming illustrert på kart)

Attributter

Navn	Definisjon/Forklaring	Multipl	Kode	Type
senterlinje		[0..1]		Kurve
posisjon		[0..1]		Punkt
høydefraplanbestemmelse				HøydeFraPlanbestemmelse

Restriksjoner

Navn	Forklaring	Type
RegulertHøyde innafor planområdet	/* RegulertHøyde skal være innafor planområdet */	

Assosiasjoner

Assosiasjon type	Navn	Fra	Til
Realization		SvpRegulertHøyde.	SvpRegulertHøyde.
Generalization		SvpRegulertHøyde.	Fellesegenskaper_Planlinjer.
Association		0..* SvpRegulertHøyde. Rolle: regulertHøyde	1 SvpOmråde. Rolle: planområde

SOSI Produktspesifikasjon

Produktnavn: Svalbardplan versjon 20140101

5.1.18 «featureType» SvpRetningslinjeGrense

grense for retningslinje i arealplan (sml. § 49 femte ledd bokstav b)

Attributter

Navn	Definisjon/Forklaring	Multipl	Kode	Type
grense	forløp som følger overgang mellom ulike fenomener			Kurve

Assosiasjoner

Assosiasjon type	Navn	Fra	Til
Association «Topo»		1..2 SvpRetningslinjeOmråde.	0..* SvpRetningslinjeGrense. Rolle: avgrensning
Realization		SvpRetningslinjeGrense.	SvpRetningslinjeGrense.
Generalization		SvpRetningslinjeGrense.	Fellesegenskaper_Planlinjer.

5.1.19 «featureType» SvpRetningslinjeOmråde

område med retningslinje i arealplan (sml. § 49 femte ledd bokstav b)

Attributter

Navn	Definisjon/Forklaring	Multipl	Kode	Type
område	objektets utstrekning			Flate
retningslinjeHjemmel	retningslinje knyttet til arealer i planen			SvpRetningslinjeHjemmel

Restriksjoner

Navn	Forklaring	Type
RetningslinjeOmråde innafor planområdet	/* RetningslinjeOmråde skal være innafor planområdet */	

Assosiasjoner

Assosiasjon type	Navn	Fra	Til
Realization		SvpRetningslinjeOmråde.	SvpRetningslinjeOmråde.
Generalization		SvpRetningslinjeOmråde.	Fellesegenskaper_Delområde.

SOSI Produktspesifikasjon

Produkt navn: Svalbardplan versjon 20140101

Assosiasjon type	Navn	Fra	Til
Association		1 SvpOmråde. Rolle: planområde	0..* SvpRetningslinjeOmråde. Rolle: retningslinje
Association «Topo»		1..2 SvpRetningslinjeOmråde.	0..* SvpRetningslinjeGrense. Rolle: avgrensning

5.1.20 «featureType» SvpSamferdsellinje

linjer som viktige ledd i kommunikasjonssystemet i planområdet (sml. § 49 tredje ledd nr. 6)

Attributter

Navn	Definisjon/Forklaring	Multipl	Kode	Type
grense	forløp som følger overgang mellom ulike fenomener			Kurve
samferdselslinje	linje i viktig ledd i kommunikasjonssystemet i arealplanen, jf. sml. § 49 tredje ledd nr. 6			SvpSamferdselslinjeType
arealstatus	status for arealbruk innen ev. oversiktsplan (sml. § 49 tredje ledd nr. 6)			Arealbruksstatus
viktighet	grad av viktighet for punkter/linjer innen kommunikasjonssystemet i arealplanen (sml. § 49 tredje ledd nr. 6)	[0..1]		Viktighet

Restriksjoner

Navn	Forklaring	Type
Samferdsellinje innafor planområdet	/* Samferdsellinje skal være innafor planområdet */	

Assosiasjoner

Assosiasjon type	Navn	Fra	Til
Association		1 SvpOmråde. Rolle: planområde	0..* SvpSamferdsellinje. Rolle: samferdsellinje
Realization		SvpSamferdsellinje.	SvpSamferdsellinje.
Generalization		SvpSamferdsellinje.	Fellesegenskaper_Planlinjer.

SOSI Produktspesifikasjon

Produktnavn: Svalbardplan versjon 20140101

5.1.21 «featureType» SvpSikringGrense

grense for hensynssone for sikring (sml. § 49 tredje ledd nr. 7)

Attributter

Navn	Definisjon/Forklaring	Multipl	Kode	Type
grense				Kurve

Assosiasjoner

Assosiasjon type	Navn	Fra	Til
Realization		SvpSikringGrense.	SvpSikringGrense.
Generalization		SvpSikringGrense.	Fellesegenskaper_Planlinjer.
Association «Topo»		1..2 SvpSikringSone.	0..* SvpSikringGrense. Rolle: avgrensning

5.1.22 «featureType» SvpSikringSone

område for hensynssone for sikring (sml. § 49 tredje ledd nr 7)

Attributter

Navn	Definisjon/Forklaring	Multipl	Kode	Type
område	objektets utstrekning			Flate
sikring	hensynssone - sikringssone			SvpSikringSoneType
hensynSonenavn	identifikasjon av hensynssone			CharacterString
beskrivelse	beskrivelse kan benyttes der loven gir anledning til detaljering, for eks, "andre anlegg", men der lov/forskrift ikke definerer detaljeringen i form av spesifikke arealformål	[0..1]		CharacterString

Restriksjoner

Navn	Forklaring	Type
SikringSone innafor planområdet	/* SikringSone skal være innafor planområdet */	

Assosiasjoner

Assosiasjon type	Navn	Fra	Til
------------------	------	-----	-----

SOSI Produktspesifikasjon

Produktnavn: Svalbardplan versjon 20140101

Assosiasjon type	Navn	Fra	Til
Association		1 SvpOmråde. Rolle: planområde	0..* SvpSikringSone. Rolle: sikring
Realization		SvpSikringSone.	SvpSikringSone.
Generalization		SvpSikringSone.	Fellesegenskaper_Delområde.
Association «Topo»		1..2 SvpSikringSone.	0..* SvpSikringGrense. Rolle: avgrensning

5.1.23 «featureType» SvpStøyGrense

grense for hensynssone for støy (sml. § 49 tredje ledd nr. 7)

Attributter

Navn	Definisjon/Forklaring	Multipl	Kode	Type
grense	forløp som følger overgang mellom ulike fenomener			Kurve

Assosiasjoner

Assosiasjon type	Navn	Fra	Til
Association «Topo»		1..2 SvpStøySone.	0..* SvpStøyGrense. Rolle: avgrensning
Generalization		SvpStøyGrense.	Fellesegenskaper_Planlinjer.
Realization		SvpStøyGrense.	SvpStøyGrense.

5.1.24 «featureType» SvpStøySone

område for hensynssone for støy (sml. § 49 tredje ledd nr. 7)

Attributter

Navn	Definisjon/Forklaring	Multipl	Kode	Type
område	objektets utstrekning			Flate
støy	hensynssone - støysone			SvpStøySoneType
hensynSonenavn	identifikasjon av hensynssone			CharacterString
beskrivelse	beskrivelse kan benyttes der loven gir anledning til detaljering, for	[0..1]		CharacterString

SOSI Produktspesifikasjon

Produktnavn: Svalbardplan versjon 20140101

		eks, "andre anlegg", men der lov/forskrift ikke definerer detaljeringen i form av spesifikke arealformål			
--	--	--	--	--	--

Restriksjoner

Navn	Forklaring	Type
Støysone innafor planområdet	/* StøySone skal være innafor planområdet */	

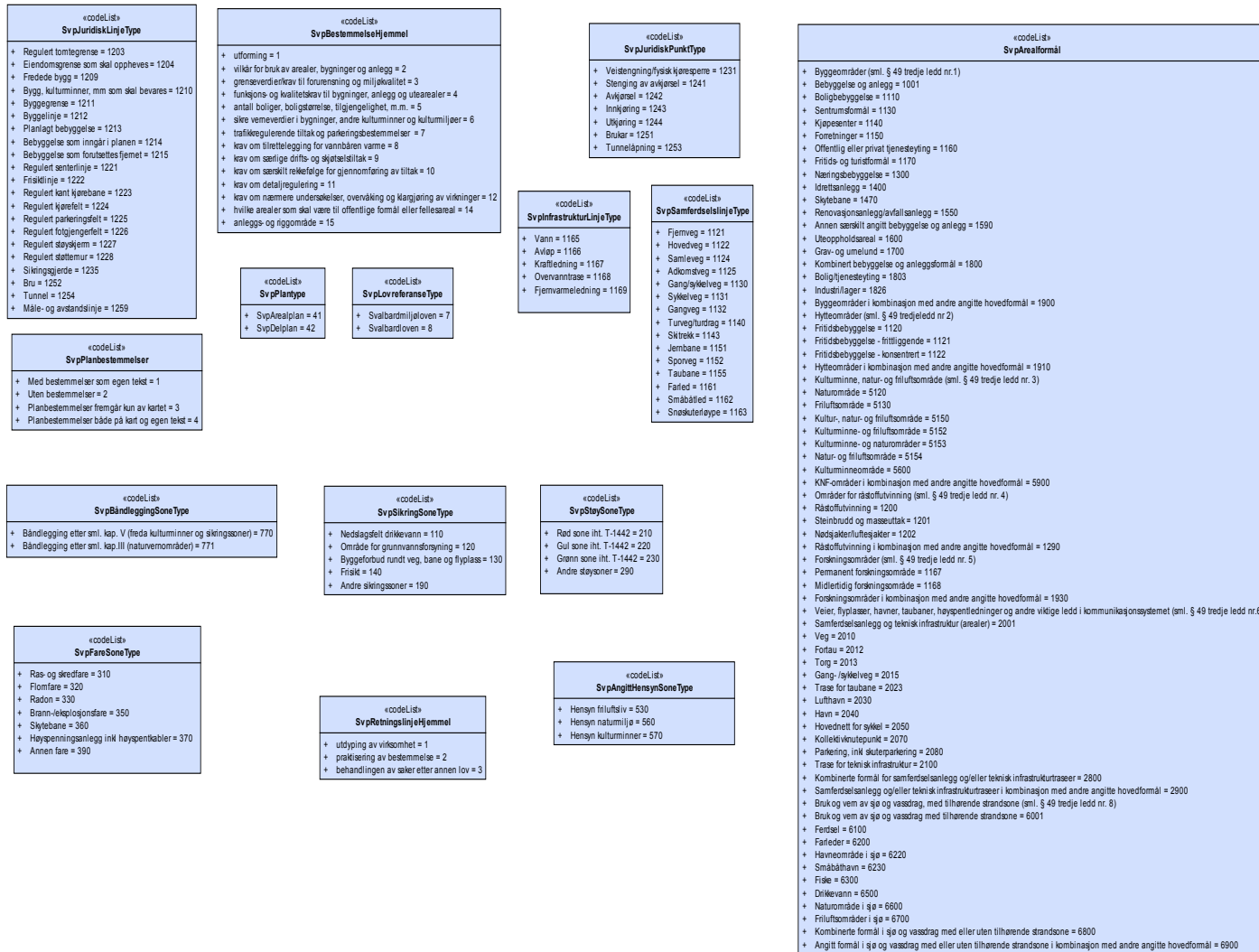
Assosiasjoner

Assosiasjon type	Navn	Fra	Til
Association		1 SvpOmråde. Rolle: planområde	0..* SvpStøySone. Rolle: støy
Realization		SvpStøySone.	SvpStøySone.
Generalization		SvpStøySone.	Fellesegenskaper_Delområde.
Association «Topo»		1..2 SvpStøySone.	0..* SvpStøyGrense. Rolle: avgrensning

5.1.25 Kodelister og datatyper

SOSI Produktspesifikasjon

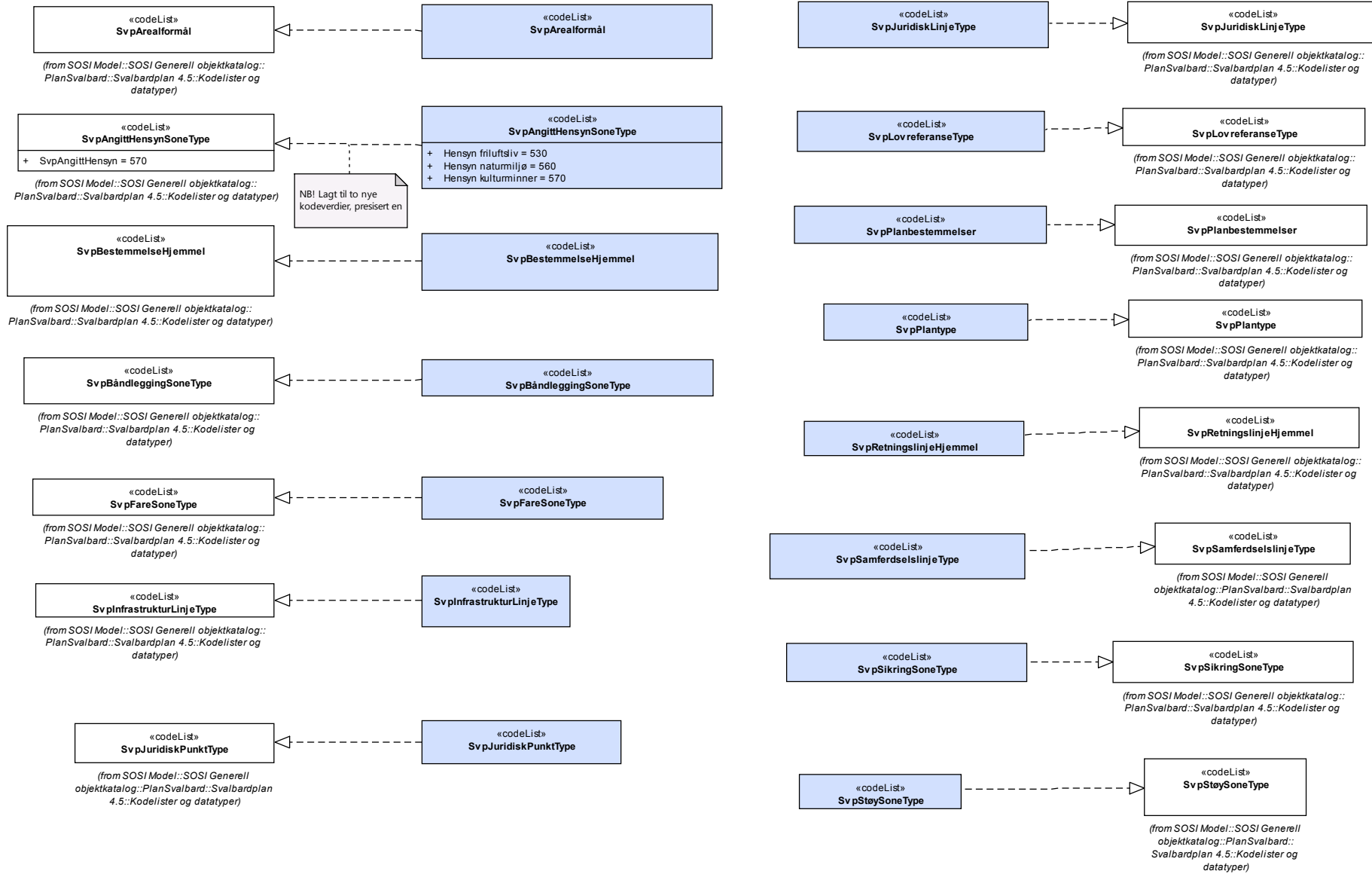
Produkt navn: Svalbardplan versjon 20140101



Figur 9 Svalbardplan 4.5 - kodelister og datatyper

SOSI Produktspesifikasjon

Produkt navn: Svalbardplan versjon 20140101



Figur 10 Kodelister - realiseringer

SOSI Produktspesifikasjon**Produktnavn: Svalbardplan versjon 20140101**

5.1.25.1 «codeList» SvpAngittHensynSoneType

hensynssone - særlig hensyn med angivelse av interesse

Attributter

	Navn	Definisjon/Forklaring	Multipl	Kode	Type
	Hensyn friluftsliv	Nyere tids kulturminner med stor kulturhistorisk verdi som ikke er fredet, og der det ikke aktuelt med detaljregulering. Og der det skal tas hensyn til kulturminner som ikke er regulert til bevaring iht. sml. 49 tredje ledd nr. 3 eller som spesialområde etter sml. § 49 tredje ledd nr. 7.		530	
	Hensyn naturmiljø	Nyere tids kulturminner med stor kulturhistorisk verdi som ikke er fredet, og der det ikke aktuelt med detaljregulering. Og der det skal tas hensyn til kulturminner som ikke er regulert til bevaring iht. sml. 49 tredje ledd nr. 3 eller som spesialområde etter sml. § 49 tredje ledd nr. 7.		560	
	Hensyn kulturminner	Nyere tids kulturminner med stor kulturhistorisk verdi som ikke er fredet, og der det ikke aktuelt med detaljregulering. Og der det skal tas hensyn til kulturminner som ikke er regulert til bevaring iht. sml. 49 tredje ledd nr. 3 eller som spesialområde etter sml. § 49 tredje ledd nr. 7.		570	

Assosiasjoner

Assosiasjon type	Navn	Fra	Til
Realization		SvpAngittHensynSoneType.	SvpAngittHensynSoneType.

5.1.25.2 «codeList» SvpArealformål

arealformål - formålet må angis nærmere (sml. § 49 tredje ledd)

Attributter

	Navn	Definisjon/Forklaring	Multipl	Kode	Type
	Byggeområder (sml. § 49 tredje	om nødvendig med nærmere angivelse av hva slags bebyggelse			

SOSI Produktspesifikasjon**Produktnavn: Svalbardplan versjon 20140101**

ledd nr.1)				
Bebyggelse og anlegg			1001	
Boligbebyggelse			1110	
Sentrumsformål			1130	
Kjøpesenter			1140	
Forretninger			1150	
Offentlig eller privat tjenesteyting			1160	
Fritids- og turistformål			1170	
Næringsbebyggelse			1300	
Idrettsanlegg			1400	
Skytebane			1470	
Renovasjonsanlegg/avfallsanlegg			1550	
Annen særskilt angitt bebyggelse og anlegg			1590	
Uteoppholdsareal			1600	
Grav- og urnelund			1700	
Kombinert bebyggelse og anleggsformål			1800	
Bolig/tjenesteyting			1803	
Industri/lager			1826	
Byggeområder i kombinasjon med andre angitte hovedformål			1900	
Hytteområder (sml. § 49 tredjeledd nr 2)				
Fritidsbebyggelse			1120	
Fritidsbebyggelse - frittliggende			1121	
Fritidsbebyggelse - konsentrert			1122	
Hytteområder i kombinasjon med andre angitte hovedformål			1910	
Kulturminne, natur- og friluftsområde (sml. § 49 tredjeledd nr. 3)	hver for seg, eller i kombinasjon			
Naturområde			5120	
Friluftsområde			5130	
Kultur-, natur- og friluftsområde			5150	

SOSI Produktspesifikasjon**Produktnavn: Svalbardplan versjon 20140101**

Kulturminne- og friluftsområde		5152	
Kulturminne- og naturområder		5153	
Natur- og friluftsområde		5154	
Kulturminneområde		5600	
KNF-områder i kombinasjon med andre angitte hovedformål		5900	
Områder for råstoffutvinning (sml. § 49 tredje ledd nr. 4)			
Råstoffutvinning		1200	
Steinbrudd og masseuttak		1201	
Nødsjakter/luftesjakter		1202	
Råstoffutvinning i kombinasjon med andre angitte hovedformål	NB! Har i tidligere versjoner (inkl fagområdestandarden for Svalbardplan i SOSI Generell objektkatalog) hatt kodeverdi 1920.	1290	
Forskningsområder (sml. § 49 tredje ledd nr. 5)			
Permanent forskningsområde		1167	
Midlertidig forskningsområde		1168	
Forskningsområder i kombinasjon med andre angitte hovedformål		1930	
Veier, flyplasser, havner, taubaner, høyspentledninger og andre viktige ledd i kommunikasjonssystemet (sml. § 49 tredje ledd nr.6)			
Samferdselsanlegg og teknisk infrastruktur (arealer)		2001	
Veg		2010	
Fortau		2012	
Torg		2013	
Gang- /sykkelveg		2015	
Trase for taubane		2023	
Lufthavn		2030	
Havn		2040	
Hovednett for sykkel		2050	
Kollektivknutepunkt		2070	
Parkering, inkl skuterparkering		2080	

SOSI Produktspesifikasjon**Produktnavn: Svalbardplan versjon 20140101**

	Trase for teknisk infrastruktur		2100	
	Kombinerte formål for samferdselsanlegg og/eller teknisk infrastrukturtraseer		2800	
	Samferdselsanlegg og/eller teknisk infrastrukturtraseer i kombinasjon med andre angitte hovedformål		2900	
	Bruk og vern av sjø og vassdrag, med tilhørende strandsone (sml. § 49 tredje ledd nr. 8)			
	Bruk og vern av sjø og vassdrag med tilhørende strandsone		6001	
	Ferdse		6100	
	Farleder		6200	
	Havneområde i sjø		6220	
	Småbåthavn		6230	
	Fiske		6300	
	Drikkevann		6500	
	Naturområde i sjø		6600	
	Friluftsområder i sjø		6700	
	Kombinerte formål i sjø og vassdrag med eller uten tilhørende strandsone		6800	
	Angitt formål i sjø og vassdrag med eller uten tilhørende strandsone i kombinasjon med andre angitte hovedformål		6900	

Assosiasjoner

Assosiasjon type	Navn	Fra	Til
Realization		SvpArealformål.	SvpArealformål.

SOSI Produktspesifikasjon

Produkt navn: Svalbardplan versjon 20140101

5.1.25.3 «codeList» SvpBestemmelseHjemmel

Attributter

Navn	Definisjon/Forklaring	Multipl	Kode	Type
utforming	Sml. § 49 6. ledd bokstav a om utforming, herunder estetiske krav, og bruk av arealer, bygninger og anlegg i planområdet		1	
vilkår for bruk av arealer, bygninger og anlegg	Sml. § 49 6. ledd bokstav a om vilkår for bruk av arealer, bygninger og anlegg i planområdet, eller forbud mot former for bruk, herunder byggegrenser, for å fremme eller sikre formålet med planen, avveie interesser og ivareta ulike hensyn i eller av hensyn til forhold utenfor planområdet		2	
grenseverdier/krav til forurensning og miljøkvalitet	Sml. § 49 6. ledd bokstav a om grenseverdier for tillatt forurensning og andre krav til miljøkvalitet i planområdet, samt tiltak og krav til ny og pågående virksomhet i eller av hensyn til forhold utenfor planområdet for å forebygge eller begrense forurensning)		3	
funksjons- og kvalitetskrav til bygninger, anlegg og utearealer	Sml. § 49 6. ledd bokstav a om funksjons- og kvalitetskrav til bygninger, anlegg og utearealer, herunder krav for å sikre hensynet til helse, miljø, sikkerhet, universell utforming og barns særlige behov for leke- og uteoppholdsareal		4	
antall boliger, boligstørrelse, tilgjengelighet, m.m.	Sml. § 49 6. ledd bokstav a om antallet boliger i et område, største og minste boligstørrelse, og nærmere krav til tilgjengelighet og boligens utforming der det er hensiktsmessig for spesielle behov		5	
sikre verneverdier i bygninger, andre kulturminner og kulturmiljøer	Sml. § 49 6. ledd bokstav a om bestemmelser for å sikre verneverdier i bygninger, andre kulturminner, og kulturmiljøer, herunder vern av fasade, materialbruk og interiør, samt sikre naturtyper og annen verdifull natur		6	
trafikkregulerende tiltak og parkeringsbestemmelser	Sml. § 49 6. ledd bokstav a om trafikkregulerende tiltak og parkeringsbestemmelser for bil og sykkelparkering, herunder øvre og nedre grense for parkeringsdekning		7	
krav om tilrettelegging for vannbåren varme	Sml. § 49 6. ledd bokstav a om krav om tilrettelegging for forsyning av vannbåren varme til ny bebyggelse		8	
krav om særlige drifts- og skjøtselstiltak	Sml. § 49 6. ledd bokstav a krav om særlige drifts- og skjøtselstiltak innenfor arealformålene av hensyn til miljøkvalitet, estetikk, natur, landskap, forskningsvirksomhet og lignende		9	
krav om særskilt rekkefølge for	Sml. § 49 6. ledd bokstav a om krav om særskilt rekkefølge for		10	

SOSI Produktspesifikasjon

Produktnavn: Svalbardplan versjon 20140101

gjennomføring av tiltak	gjennomføring av tiltak etter planen, og at utbygging av et område ikke kan finne sted før tekniske anlegg og samfunnstjenester som energiforsyning, transport og vegnett, helse- og sosialtjenester, barnehager, friområder, skoler mv. er tilstrekkelig etablert			
krav om detaljregulering	Sml. § 49 6. ledd bokstav a, jf. § 54 om krav om detaljregulering for deler av planområdet eller bestemte typer av tiltak, og retningslinjer for slik plan		11	
krav om nærmere undersøkelser, overvåking og klargjøring av virkninger	Sml. § 49 6. ledd bokstav a om krav om nærmere undersøkelser før gjennomføring av planen, samt undersøkelser med sikte på å overvåke og klargjøre virkninger for miljø, helse, sikkerhet, tilgjengelighet for alle, og andre samfunnsinteresser, ved gjennomføring av planen og enkelttiltak i denne		12	
hvilke arealer som skal være til offentlige formål eller fellesareal	Sml. § 49 6. ledd bokstav a om hvilke arealer som skal være til offentlige formål eller fellesareal		14	
anleggs- og riggområde	Sml. § 49 6. ledd bokstav a om midlertidig bygge- og anleggsområde. I planens bestemmelser må det klart angis hvilken hendelse eller hvilket tidspunkt som gjør at det midlertidige bygge- og anleggsområdet opphører		15	

Assosiasjoner

Assosiasjon type	Navn	Fra	Til
Realization		SvpBestemmelseHjemmel.	SvpBestemmelseHjemmel.

5.1.25.4 «codeList» SvpBåndleggingSoneType

hensynssone - båndlegging (sml. § 49)

Attributter

Navn	Definisjon/Forklaring	Multipl	Kode	Type
Båndlegging etter sml. kap. V (freda kulturminner og sikringssoner)			770	
Båndlegging etter sml. kap.III (naturvernområder)			771	

SOSI Produktspesifikasjon**Produkt navn: Svalbardplan versjon 20140101****Assosiasjoner**

Assosiasjon type	Navn	Fra	Til
Realization		SvpBåndleggingSoneType.	SvpBåndleggingSoneType.

5.1.25.5 «codeList» SvpFareSoneType

hensynssone - fare

Attributter

	Navn	Definisjon/Forklaring	Multipl	Kode	Type
	Ras- og skredfare			310	
	Flomfare			320	
	Radon			330	
	Brann-/eksplosjonsfare			350	
	Skytebane			360	
	Høyspenningsanlegg inkl høyspentkabler			370	
	Annen fare			390	

Assosiasjoner

Assosiasjon type	Navn	Fra	Til
Realization		SvpFareSoneType.	SvpFareSoneType.

5.1.25.6 «codeList» SvpInfrastrukturLinjeType

linjer som angir utstrekningen av krav om infrastruktur

Attributter

	Navn	Definisjon/Forklaring	Multipl	Kode	Type
	Vann	Trase for vannforsyning		1165	
	Avløp	Trase for avløp		1166	
	Kraftledning	Overføringsanlegg for energi		1167	
	Overvanntrase			1168	
	Fjernvarmeledning			1169	

SOSI Produktspesifikasjon**Produktnavn: Svalbardplan versjon 20140101****Assosiasjoner**

Assosiasjon type	Navn	Fra	Til
Realization		SvpInfrastrukturLinjeType.	SvpInfrastrukturLinjeType.

5.1.25.7 «codeList» SvpJuridiskLinjeType

linje for utstrekning av planens, arealformålets, bygnings m.v. juridiske virkning

Attributter

	Navn	Definisjon/Forklaring	Multipl	Kode	Type
	Regulert tomtegrense			1203	
	Eiendomsgrense som skal oppheves			1204	
	Fredede bygg			1209	
	Bygg, kulturminner, mm som skal bevares			1210	
	Byggegrense			1211	
	Byggelinje			1212	
	Planlagt bebyggelse			1213	
	Bebyggelse som inngår i planen			1214	
	Bebyggelse som forutsettes fjernet			1215	
	Regulert senterlinje			1221	
	Frisiktlinje			1222	
	Regulert kant kjørebane			1223	
	Regulert kjørefelt			1224	
	Regulert parkeringsfelt			1225	
	Regulert fotgjengerfelt			1226	
	Regulert støyskjerm			1227	
	Regulert støttemur			1228	
	Sikringsgjerde			1235	
	Bru			1252	
	Tunnel			1254	
	Måle- og avstandslinje	NB! Lagt til i produktspek, ikke med i fagområde-kodelista.		1259	

SOSI Produktspesifikasjon**Produktnavn: Svalbardplan versjon 20140101****Assosiasjoner**

Assosiasjon type	Navn	Fra	Til
Realization		SvpJuridiskLinjeType.	SvpJuridiskLinjeType.

5.1.25.8 «codeList» SvpJuridiskPunktType

Attributter

	Navn	Definisjon/Forklaring	Multipl	Kode	Type
	Veistengning/fysisk kjøresperre			1231	
	Stenging av avkjørsel			1241	
	Avkjørsel			1242	
	Innkjøring			1243	
	Utkjøring			1244	
	Brukar			1251	
	Tunnelåpning			1253	

Assosiasjoner

Assosiasjon type	Navn	Fra	Til
Realization		SvpJuridiskPunktType.	SvpJuridiskPunktType.

5.1.25.9 «codeList» SvpLovreferanseType

kode for hvilken lov planen er vedtatt etter

Attributter

	Navn	Definisjon/Forklaring	Multipl	Kode	Type
	Svalbardmiljøloven	Svalbardmiljøloven av 2001		7	
	Svalbardloven	Svalbardloven av 1925 med endringer (dvs. arealplanforskriften av 1997)		8	

Assosiasjoner

Assosiasjon type	Navn	Fra	Til
------------------	------	-----	-----

SOSI Produktspesifikasjon**Produktnavn: Svalbardplan versjon 20140101**

Assosiasjon type	Navn	Fra	Til
Realization		SvpLovreferanseType.	SvpLovreferanseType.

5.1.25.10 «codeList» SvpPlanbestemmelser

NB! Kodeverdier er gjort om for å passe med Plan på fastlandet.

Attributter

	Navn	Definisjon/Forklaring	Multipl	Kode	Type
	Med bestemmelser som egen tekst	Planbestemmelsene framgår av eget dokument		1	
	Uten bestemmelser			2	
	Planbestemmelser fremgår kun av kartet			3	
	Planbestemmelser både på kart og egen tekst	Planbestemmelser både på kart og i et eget dokument		4	

Assosiasjoner

Assosiasjon type	Navn	Fra	Til
Realization		SvpPlanbestemmelser.	SvpPlanbestemmelser.

5.1.25.11 «codeList» SvpPlantype

type plan (sml. § 49 første ledd)

Attributter

	Navn	Definisjon/Forklaring	Multipl	Kode	Type
	SvpArealplan	Arealplan for hele planområdet		41	
	SvpDelplan	Arealplan for en del av planområdet		42	

Assosiasjoner

Assosiasjon type	Navn	Fra	Til
Realization		SvpPlantype.	SvpPlantype.

SOSI Produktspesifikasjon**Produktnavn: Svalbardplan versjon 20140101**

5.1.25.12 «codeList» SvpRetningslinjeHjemmel

Sml. §49 6.ledd bokstav b

Attributter

Navn	Definisjon/Forklaring	Multipl	Kode	Type
utdyping av virksomhet	Sml. § 49 6. ledd bokstav b om informasjon om hvilken type virksomhet som vil være i tråd med formålet. Særlig aktuelt i tilknytning til KNF-områder.		1	
praktisering av bestemmelse	Sml. § 49 6. ledd bokstav b om hvordan en bestemmelse til planen skal praktiseres, herunder hvordan det forvaltningsmessige skjønn skal utøves ved behandling av søknader som innebærer at planens utfyllende bestemmelser må fravikes.		2	
behandlingen av saker etter annen lov	Sml. § 49 6. ledd bokstav b om hvilke hensyn som planmyndigheten vil vektlegge ved behandling av saker etter andre lovregler. For eksempel saker etter forurensingsloven og kulturminneloven.		3	

Assosiasjoner

Assosiasjon type	Navn	Fra	Til
Realization		SvpRetningslinjeHjemmel.	SvpRetningslinjeHjemmel.

5.1.25.13 «codeList» SvpSamferdselslinjeType

linje i viktig ledd i kommunikasjonssystemet

Attributter

Navn	Definisjon/Forklaring	Multipl	Kode	Type
Fjernveg			1121	
Hovedveg			1122	
Samleveg			1124	
Adkomstveg			1125	
Gang/sykkelveg			1130	
Sykkelveg			1131	
Gangveg			1132	
Turveg/turdrag	Turveitrasé (for generalisering)		1140	

SOSI Produktspesifikasjon**Produktnavn: Svalbardplan versjon 20140101**

	Skitrekk			1143	
	Jernbane			1151	
	Sporveg			1152	
	Taubane			1155	
	Farled			1161	
	Småbåtled			1162	
	Snøskuterløype			1163	

Assosiasjoner

Assosiasjon type	Navn	Fra	Til
Realization		SvpSamferdselslinjeType.	SvpSamferdselslinjeType.

5.1.25.14 «codeList» SvpSikringSoneType

hensynssone - sikringssone

Attributter

Navn	Definisjon/Forklaring	Multipl	Kode	Type
Nedslagsfelt drikkevann			110	
Område for grunnvannsforsyning			120	
Byggeforbud rundt veg, bane og flyplass			130	
Frisikt			140	
Andre sikringssoner			190	

Assosiasjoner

Assosiasjon type	Navn	Fra	Til
Realization		SvpSikringSoneType.	SvpSikringSoneType.

5.1.25.15 «codeList» SvpStøySoneType

hensynssone - støysone

Attributter

SOSI Produktspesifikasjon**Produktnavn: Svalbardplan versjon 20140101**

	Navn	Definisjon/Forklaring	Multipl	Kode	Type
	Rød sone iht. T-1442			210	
	Gul sone iht. T-1442			220	
	Grønn sone iht. T-1442			230	
	Andre støysoner			290	

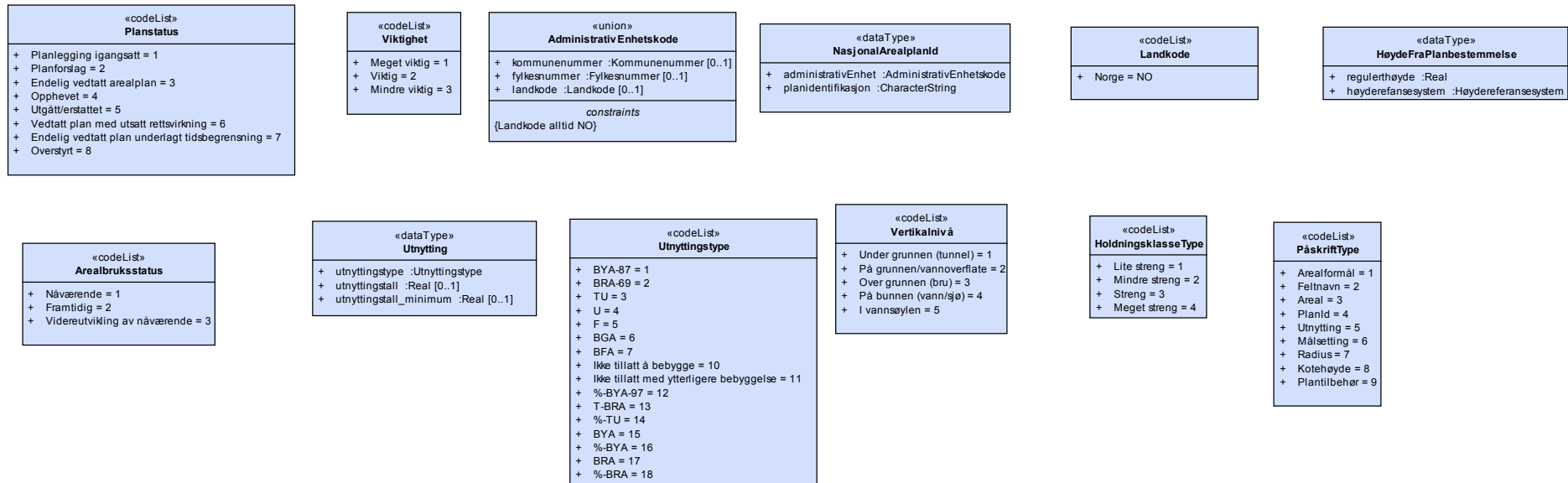
Assosiasjoner

Assosiasjon type	Navn	Fra	Til
Realization		SvpStøySoneType.	SvpStøySoneType.

5.1.26 Plan felles

SOSI Produktspesifikasjon

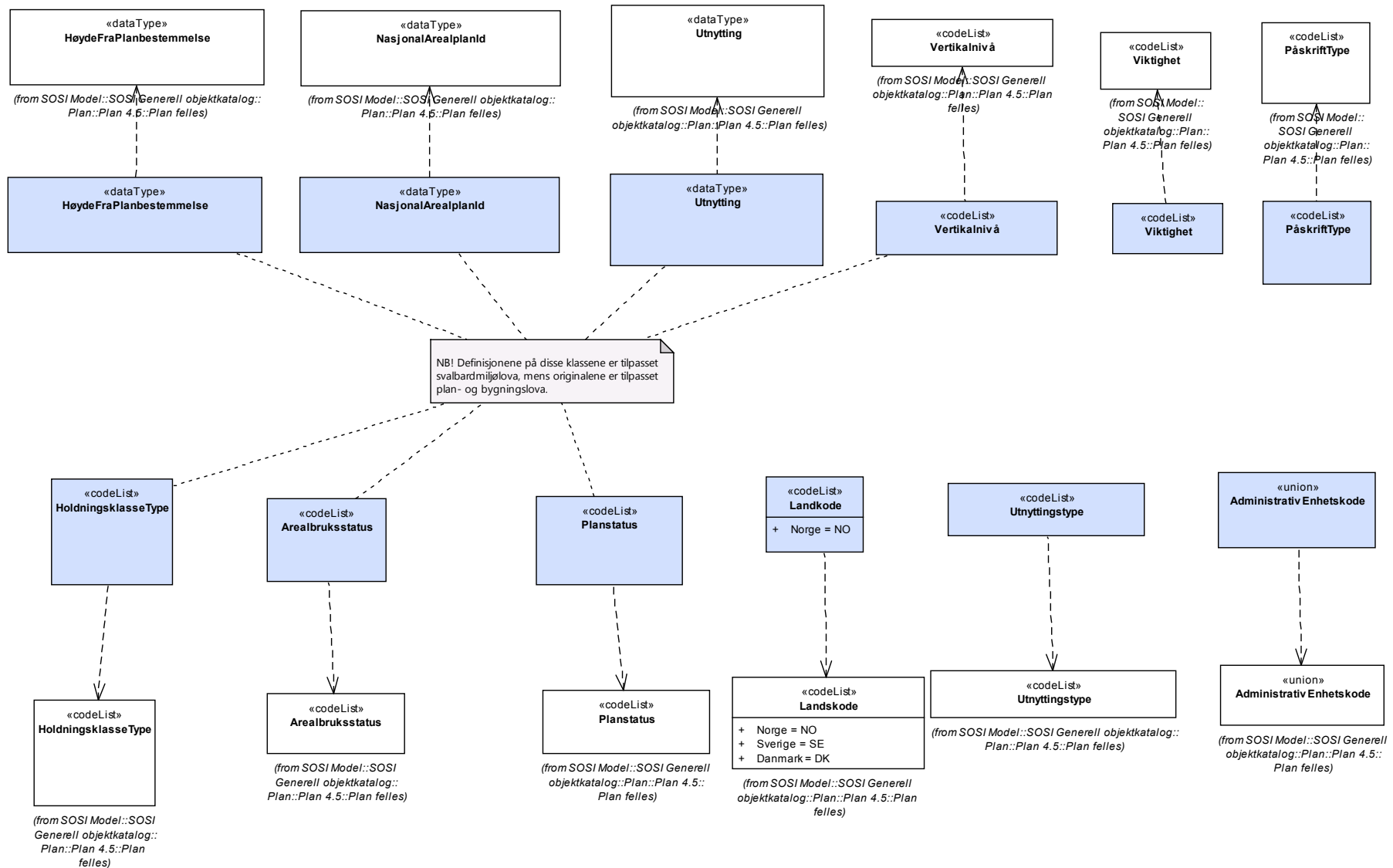
Produkt navn: Svalbardplan versjon 20140101



Figur 11 KodelisteGenerell (6.11)

SOSI Produktspesifikasjon

Produkt navn: Svalbardplan versjon 20140101



Figur 12 Plan felles - realiseringer

SOSI Produktspesifikasjon**Produktnavn: Svalbardplan versjon 20140101**

5.1.26.1 «union» AdministrativEnhetskode

entyding identifikasjon av administrativ enhet

Attributter

	Navn	Definisjon/Forklaring	Multipl	Kode	Type
	kommunennummer	nummerering av kommuner i henhold til SSB sin offisielle liste Merknad: Det presiseres at kommune alltid skal ha 4 siffer, dvs. eventuelt med ledende null. Kommune benyttes for kopling mot en rekke andre registre som også benytter 4 siffer.	[0..1]		Kommunennummer
	fylkesnummer	offisiell nummerering av fylker i henhold til SSBs offisielle liste Merknad: Det presiseres at fylkesnummer alltid skal ha 2 siffer, dvs. eventuelt med ledende null. Fylkesnummer benyttes for kopling mot en rekke andre registre som også benytter 2 siffer	[0..1]		Fylkesnummer
	landkode	entydig nummer for staten (1)	[0..1]		Landkode

Restriksjoner

	Navn	Forklaring	Type
	Landkode alltid NO	/* Landkode kan bare være 'NO' */ inv: self.landkode='NO'	

Assosiasjoner

Assosiasjon type	Navn	Fra	Til
Dependency		AdministrativEnhetskode.	AdministrativEnhetskode.

5.1.26.2 «dataType» HøydeFraPlanbestemmelse

bestemmelse om høydeverdier gitt i planbestemmelser

Merknad: Lagt til mulighet for angivelse av benyttet høydereferanse-system, iht vedtak i SOSI Ag9 20.sept 2011

SOSI Produktspesifikasjon**Produktnavn: Svalbardplan versjon 20140101****Attributter**

Navn	Definisjon/Forklaring	Multipl	Kode	Type
regulerthøyde	tall for kotehøyde ved bestemmelse om regulert høyde (bestemmelse om utforming illustrert på kart, sml. § 49 6. ledd bokstav a			Real
høydereferansesystem	Benyttet høydereferansesystem			Høydereferansesystem

Assosiasjoner

Assosiasjon type	Navn	Fra	Til
Dependency		HøydeFraPlanbestemmelse.	HøydeFraPlanbestemmelse.
NoteLink		<anonymous>.	HøydeFraPlanbestemmelse.

5.1.26.3 «dataType» NasjonalArealplanId

landsdekkende entydig og unikt kjennetegn (identifikasjon) på en arealplan.

Attributter

Navn	Definisjon/Forklaring	Multipl	Kode	Type
administrativEnhet	entyding identifikasjon av administrativ enhet			AdministrativEnhetskode
planidentifikasjon	entydig identifikasjon for en plan innen en kommune eller et fylke (sml. § 49 og forskrift om planområdene på Svalbard § 1)			CharacterString

Assosiasjoner

Assosiasjon type	Navn	Fra	Til
Dependency		NasjonalArealplanId.	NasjonalArealplanId.
NoteLink		<anonymous>.	NasjonalArealplanId.

5.1.26.4 «dataType» Utnytting

grad av utnytting (pbl. 1985 §§ 20-4 annet ledd bokstav b, 26 første ledd og forskrift TEK kap III, pbl. § 12-7 første ledd nr 5 og TEK10 kap. 5)

Attributter

SOSI Produktspesifikasjon

Produkt navn: Svalbardplan versjon 20140101

Navn	Definisjon/Forklaring	Multipl	Kode	Type
utnyttetstyp	type grad av utnyttet (pbl. 1985 §§ 20-4 annet ledd bokstav b, 26 første ledd og forskrift TEK kap. III, pbl. § 12-7 første ledd nr 5 og TEK10 kap. 5, gjelder også planer etter sml.)			Utnyttetstyp
utnyttetstall	tallverdi for grad av utnyttet (pbl. 1985 §§ 20-4 annet ledd bokstav b, 26 første ledd og forskrift TEK kap. III, pbl. §12-7 første ledd nr 5 og TEK10 kap. 5, gjelder også planer etter sml.)	[0..1]		Real
utnyttetstall_minimum	tallverdi for minste utnyttetsgrad (pbl. §12-7 første ledd nr 5 og TEK10 kap 5, gjelder også planer etter sml.)	[0..1]		Real

Assosiasjoner

Assosiasjon type	Navn	Fra	Til
Dependency		Utnyttet.	Utnyttet.
NoteLink		<anonymous>.	Utnyttet.

5.1.26.5 «codeList» Arealbruksstatus status for arealbruk innen oversiktsplan

Attributter

Navn	Definisjon/Forklaring	Multipl	Kode	Type
Nåværende			1	
Framtidig	Framtidig (benyttes ikke for LNF-områder)		2	
Videreutvikling av nåværende	Videreutvikling av nåværende (benyttes ikke for LNF-områder, benyttes heller ikke for planer vedtatt etter (ny/2008) pbl.)		3	

Assosiasjoner

Assosiasjon type	Navn	Fra	Til
Dependency		Arealbruksstatus.	Arealbruksstatus.
NoteLink		<anonymous>.	Arealbruksstatus.

SOSI Produktspesifikasjon**Produkt navn: Svalbardplan versjon 20140101****5.1.26.6 «codeList» HoldningsklasseType**

planbestemmelse om lokalisering, bruk og strenghetsklasser for avkjørsler til veg (sml. § 49 6. ledd bokstav a)

Attributter

Navn	Definisjon/Forklaring	Multipl	Kode	Type
Lite streng			1	
Mindre streng			2	
Streng			3	
Meget streng			4	

Assosiasjoner

Assosiasjon type	Navn	Fra	Til
Dependency		HoldningsklasseType.	HoldningsklasseType.
NoteLink		<anonymous>.	HoldningsklasseType.

5.1.26.7 «codeList» Landkode

alfanumerisk kode (ISO 3166-1 alpha-2) for land som definert i ISO 3166 Codes for the representation of names of countries and their subdivisions

Attributter

Navn	Definisjon/Forklaring	Multipl	Kode	Type
Norge			NO	

Assosiasjoner

Assosiasjon type	Navn	Fra	Til
Dependency		Landkode.	Landskode.

5.1.26.8 «codeList» Planstatus

planens behandling (sml. §§ 50 til 55)

Attributter

Navn	Definisjon/Forklaring	Multipl	Kode	Type
Planlegging igangsatt			1	

SOSI Produktspesifikasjon**Produktnavn: Svalbardplan versjon 20140101**

Planforslag		2
Endelig vedtatt arealplan		3
Opphevet		4
Utgått/erstattet		5
Vedtatt plan med utsatt rettsvirkning		6
Endelig vedtatt plan underlagt tidsbegrensning		7
Overstyrt		8

Assosiasjoner

Assosiasjon type	Navn	Fra	Til
Dependency		Planstatus.	Planstatus.
NoteLink		<anonymous>.	Planstatus.

5.1.26.9 «codeList» Utnyttingstype

type grad av utnytting (pbl. 1985 §§ 20-4 annet ledd bokstav b, 26 første ledd og forskrift TEK kap. III, pbl. §12-7 første ledd nr 5 og TEK10 kap. 5)

Attributter

Navn	Definisjon/Forklaring	Multipl	Kode	Type
BYA-87	Tillatt bebygd areal i prosent etter byggeforskrift 1987		1	
BRA-69	Tillatt bruksareal i kvm (byggeforskrift 69 og tidligere)		2	
TU	Tillatt tomteutnyttelse i prosent		3	
U	Tillatt grad av utnytting (byggeforskrift 1985 og tidligere)		4	
F	Tillatt flateutnyttelse i prosent		5	
BGA	Brutto gulvareal (BGA i kvm)		6	
BFA	Bebygd flate (BFA i kvm)		7	
Ikke tillatt å bebygge			10	
Ikke tillatt med ytterligere bebyggelse			11	
%-BYA-97	Tillatt bebygd areal i prosent etter byggeforskrift 1997		12	
T-BRA	Tillatt bruksareal i kvm etter byggeforskrift 1997		13	
%-TU	Prosent tomteutnyttelse etter byggeforskrift 1997		14	

SOSI Produktspesifikasjon**Produktnavn: Svalbardplan versjon 20140101**

BYA	Bebygd areal i kvm etter TEK 2007/TEK10	15
%-BYA	Bebygd areal i prosent etter TEK 2007/TEK10	16
BRA	Bruksareal i kvm etter TEK 2007/TEK10	17
%-BRA	Prosent bruksareal etter TEK 2007/TEK10	18

Assosiasjoner

Assosiasjon type	Navn	Fra	Til
Dependency		Utnyttingstype.	Utnyttingstype.

5.1.26.10 «codeList» Vertikalnivå

planens eller innholdets beliggenhet i forhold til jordoverflaten (sml. § 49)

Attributter

Navn	Definisjon/Forklaring	Multipl	Kode	Type
Under grunnen (tunnel)			1	
På grunnen/vannoverflate			2	
Over grunnen (bru)			3	
På bunnen (vann/sjø)			4	
I vannøylene			5	

Assosiasjoner

Assosiasjon type	Navn	Fra	Til
Dependency		Vertikalnivå.	Vertikalnivå.
Notelink		<anonymous>.	Vertikalnivå.

5.1.26.11 «codeList» Viktighet

Viktighet

Attributter

Navn	Definisjon/Forklaring	Multipl	Kode	Type
Meget viktig			1	
Viktig			2	

SOSI Produktspesifikasjon**Produkt navn: Svalbardplan versjon 20140101**

	Mindre viktig			3	
--	---------------	--	--	---	--

Assosiasjoner

Assosiasjon type	Navn	Fra	Til
Dependency		Viktighet.	Viktighet.

5.1.26.12 «codeList» PåskriftType

kode for å angi hva påskrift/nødvendig tekst i plankartet omhandler

Attributter

Navn	Definisjon/Forklaring	Multipl	Kode	Type
Arealformål			1	
Feltnavn			2	
Areal			3	
PlanId			4	
Utnytting			5	
Målsetting			6	
Radius			7	
Kotehøyde			8	
Plantilbehør			9	

Assosiasjoner

Assosiasjon type	Navn	Fra	Til
Dependency		PåskriftType.	PåskriftType.

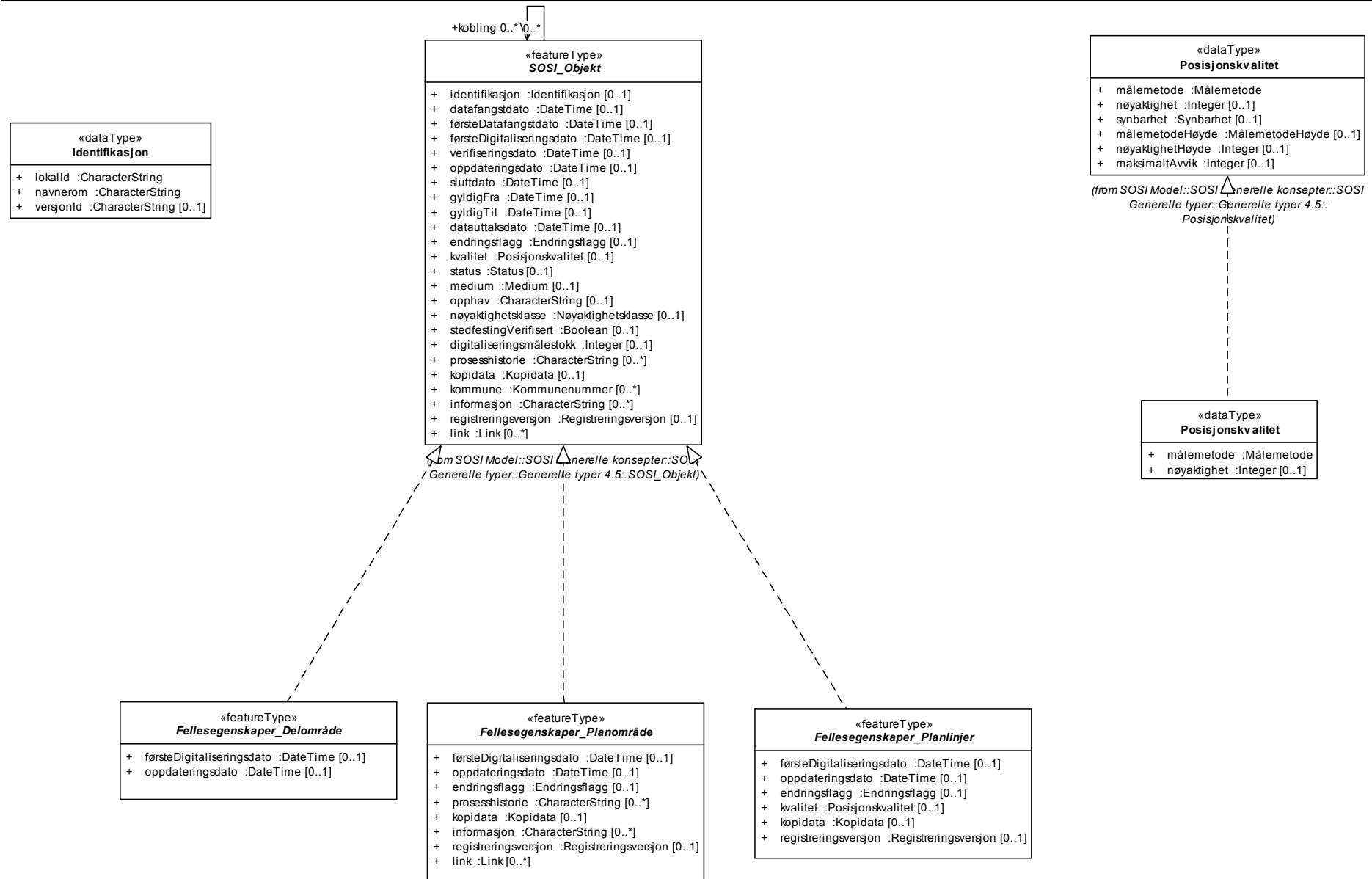
5.1.27 Fellesegenskaper_Svalbardplan

«codeList» Høydereferansesystem
+ Ellipsoide jf. KOORDSYS = ELLIP
+ Lokal referanseflate = LOKAL
+ Geoide bestemt av NKG i 1989 = NKG89
+ Norsk Null av 1954 = NN54
+ Nord-Norsk Null av 1957 = NNN57
+ Norsk Null av 2000 = NN2000

Figur 13 Generelle kodelister

SOSI Produktspesifikasjon

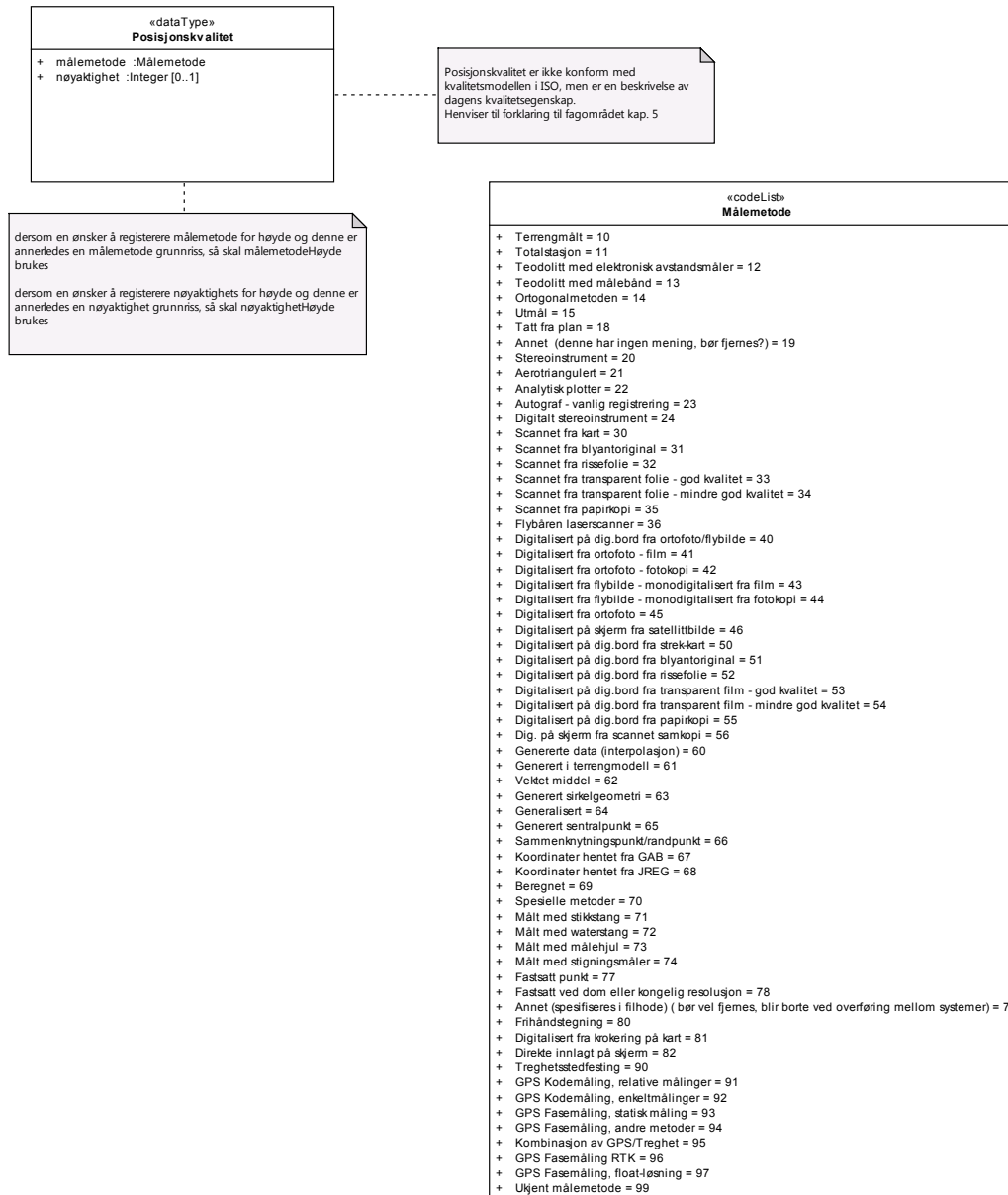
Produkt navn: Svalbardplan versjon 20140101



Figur 14 Fellesegenskaper

SOSI Produktspesifikasjon

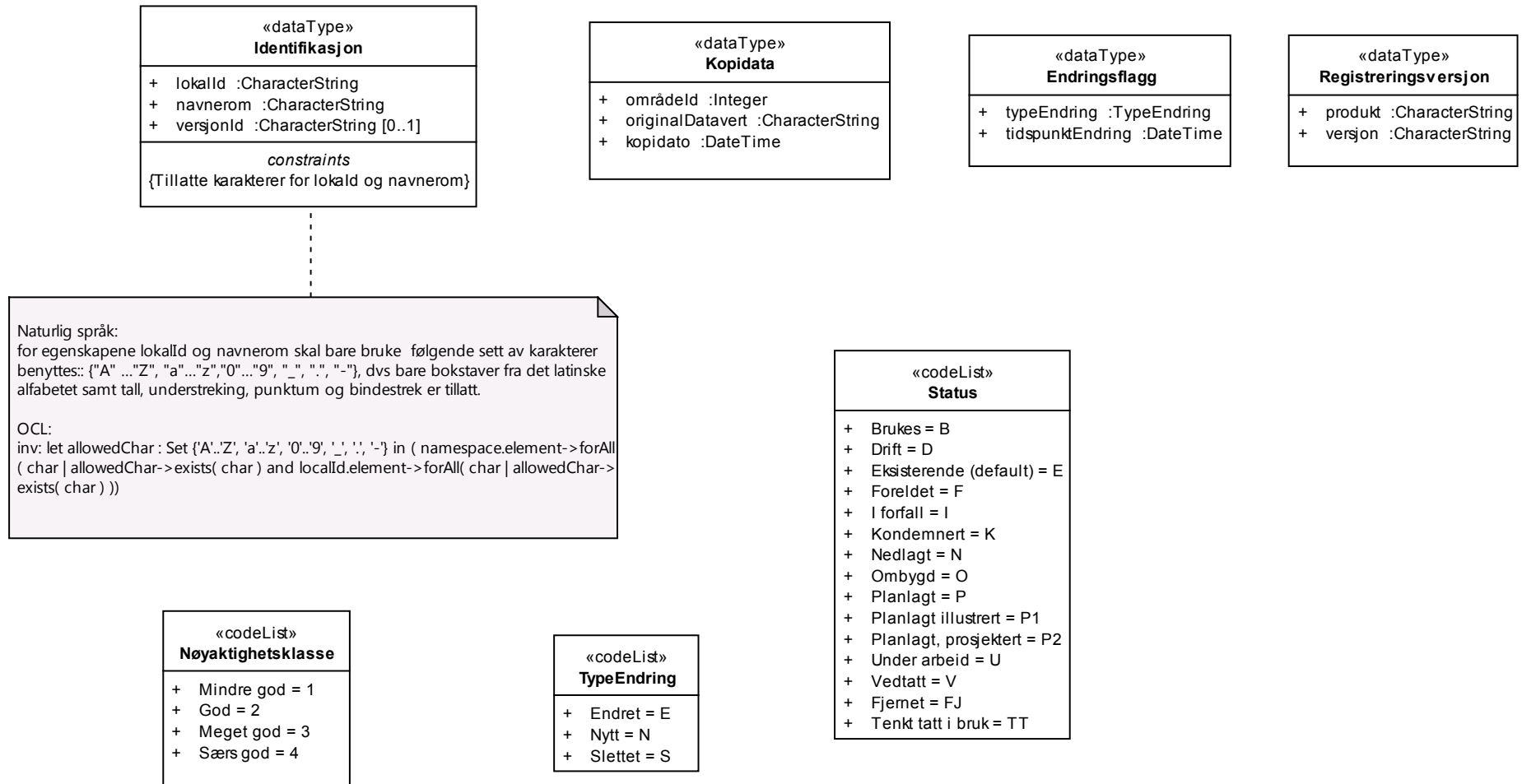
Produkt navn: Svalbardplan versjon 20140101



Figur 15 Kvalitet

SOSI Produktspesifikasjon

Produktnavn: Svalbardplan versjon 20140101



Figur 16 Datatyper og kodelister

SOSI Produktspesifikasjon

Produktnavn: Svalbardplan versjon 20140101

5.1.27.1 «codeList» Høydereferansesystem

referanseflate som er utgangspunktet for høyde

Attributter

Navn	Definisjon/Forklaring	Multipl	Kode	Type
Ellipsoide jf. KOORDSYS			ELLIP	
Lokal referanseflate			LOKAL	
Geoide bestemt av NKG i 1989	NKG: The Nordic Geodetic Commission - founded in 1953 - is an association of geodesists from Denmark, Finland, Iceland, Norway and Sweden. Its purpose is to give the members possibilities of fruitful gatherings and mutual exchange of professional views and experiences. The NKG is recognized and supported by a number of Nordic organizations, such as the Director Generals of the Nordic Mapping Authorities. (Kilde: http://217.152.180.26/nkg/)		NKG89	
Norsk Null av 1954	Denne er identisk med NN1954		NN54	
Nord-Norsk Null av 1957	For nyere data er denne gått ut av bruk. Er erstattet av NN54.		NN57	
Norsk Null av 2000	Nytt felles nordisk vertikalt datum, basert på Normaal Amsterdals Peil.		NN2000	

5.1.27.2 «featureType» Fellesegenskaper_Delområde

abstrakt objekt som bærer en rekke egenskaper som er fagområde-uavhengige og kan benyttes for alle objekttyper

Merknad:

Spesielt i produktspesifikasjonsarbeid vil en velge egenskaper og avgrensingslinjer fra denne klassen.

Attributter

Navn	Definisjon/Forklaring	Multipl	Kode	Type
førsteDigitaliseringsdato	dato når en representasjon av objektet i digital form første gang ble etablert Merknad: førsteDigitaliseringsdato kan skille seg fra førsteDatafangstdato ved at den første datafangsten skjedde analogt og gjort om til	[0..1]		DateTime

SOSI Produktspesifikasjon

Produktnavn: Svalbardplan versjon 20140101

		digital form senere i en produksjonsprosess. Eventuelt at innlegging i databasen skjedde på et senere tidspunkt enn registreringen /observasjonen / målingen av objektet.			
	oppdateringsdato	dato for siste endring på objektetdataene Merknad: Oppdateringsdato kan være forskjellig fra Datafangsdato ved at data som er registrert kan bufres en kortere eller lengre periode før disse legges inn i datasystemet (databasen). -Definition- Date and time at which this version of the spatial object was inserted or changed in the spatial data set.	[0..1]		DateTime

Restriksjoner

Navn	Forklaring	Type
krav til egenskapen identifikasjon		
krav til egenskapen sluttDato		

Assosiasjoner

Assosiasjon type	Navn	Fra	Til
Realization		Fellesegenskaper_Delområde.	SOSI_Objekt.
Generalization		SvpFareSone.	Fellesegenskaper_Delområde.
Generalization		SvpBåndleggingSone.	Fellesegenskaper_Delområde.
Generalization		SvpStøySone.	Fellesegenskaper_Delområde.
Generalization		SvpBestemmelseOmråde.	Fellesegenskaper_Delområde.
Generalization		SvpArealformålOmråde.	Fellesegenskaper_Delområde.
Generalization		SvpSikringSone.	Fellesegenskaper_Delområde.
Generalization		SvpAngittHensynSone.	Fellesegenskaper_Delområde.

SOSI Produktspesifikasjon

Produktnavn: Svalbardplan versjon 20140101

Assosiasjon type	Navn	Fra	Til
Generalization		SvpRetningslinjeOmråde.	Fellesegenskaper_Delområde.

5.1.27.3 «featureType» Fellesegenskaper_Planlinjer

abstrakt objekt som bærer en rekke egenskaper som er fagområde-uavhengige og kan benyttes for alle objekttyper

Merknad:

Spesielt i produktspesifikasjonsarbeid vil en velge egenskaper og avgrensingslinjer fra denne klassen.

Attributter

Navn	Definisjon/Forklaring	Multipl	Kode	Type
førsteDigitaliseringsdato	dato når en representasjon av objektet i digital form første gang ble etablert Merknad: førsteDigitaliseringsdato kan skille seg fra førsteDatafangstdato ved at den første datafangsten skjedde analogt og gjort om til digital form senere i en produksjonsprosess. Eventuelt at innlegging i databasen skjedde på et senere tidspunkt enn registreringen /observasjonen / målingen av objektet.	[0..1]		DateTime
oppdateringsdato	dato for siste endring på objektetdataene Merknad: Oppdateringsdato kan være forskjellig fra Datafangstdato ved at data som er registrert kan bufres en kortere eller lengre periode før disse legges inn i datasystemet (databasen). -Definition- Date and time at which this version of the spatial object was inserted or changed in the spatial data set.	[0..1]		DateTime
endringsflagg	endringsinformasjon om et objekt Merknad: Reglene knyttet til bruken av endringsflagg er for denne versjonen	[0..1]		Endringsflagg

SOSI Produktspesifikasjon

Produkt navn: Svalbardplan versjon 20140101

		ikke avklart. Utdypes nærmere i produktspesifikasjonen basert på 4.0. Merknad: Endringsflagg kan benyttes til å merke slettede "objekter". Eksempel: Dersom en eiendomsgrense endres skal endringsflagg også legges inn på eiendomsteigen			
	kvalitet	beskrivelse av kvaliteten på stedfestingen Merknad: Denne er identisk med ..KVALITET i tidligere versjoner av SOSI.	[0..1]		Posisjonskvalitet
	kopidata	angivelse av at objektet er hentet fra et kopidatasett og ikke fra originaldatasett Merknad: Inneholder informasjon om når kopidatasett ble kopiert fra originaldatasett og hvem som er originaldataansvarlig	[0..1]		Kopidata
	registreringsversjon	angivelse av hvilken produktspesifikasjon som er utgangspunkt for dataene	[0..1]		Registreringsversjon

Restriksjoner

Navn	Forklaring	Type
krav til egenskapen identifikasjon		
krav til egenskapen sluttDato		

Assosiasjoner

Assosiasjon type	Navn	Fra	Til
Realization		Fellesegenskaper_Planlinjer.	SOSI_Objekt.
Generalization		SvpInfrastrukturLinje.	Fellesegenskaper_Planlinjer.
Generalization		SvpPåskrift.	Fellesegenskaper_Planlinjer.
Generalization		SvpBåndleggingGrense.	Fellesegenskaper_Planlinjer.

SOSI Produktspesifikasjon**Produktnavn: Svalbardplan versjon 20140101**

Assosiasjon type	Navn	Fra	Til
Generalization		SvpJuridiskPunkt.	Fellesegenskaper_Planlinjer.
Generalization		SvpGrense.	Fellesegenskaper_Planlinjer.
Generalization		SvpRegulertHøyde.	Fellesegenskaper_Planlinjer.
Generalization		SvpBestemmelseGrense.	Fellesegenskaper_Planlinjer.
Generalization		SvpSamferdselLinje.	Fellesegenskaper_Planlinjer.
Generalization		SvpStøyGrense.	Fellesegenskaper_Planlinjer.
Generalization		SvpFareGrense.	Fellesegenskaper_Planlinjer.
Generalization		SvpSikringGrense.	Fellesegenskaper_Planlinjer.
Generalization		SvpArealformålGrense.	Fellesegenskaper_Planlinjer.
Generalization		SvpAngittHensynGrense.	Fellesegenskaper_Planlinjer.
Generalization		SvpJuridiskLinje.	Fellesegenskaper_Planlinjer.
Generalization		SvpRetningslinjeGrense.	Fellesegenskaper_Planlinjer.

5.1.27.4 «featureType» Fellesegenskaper_Planområde

abstrakt objekt som bærer en rekke egenskaper som er fagområde-uavhengige og kan benyttes for alle objekttyper

Merknad:

Spesielt i produktspesifikasjonsarbeid vil en velge egenskaper og avgrensingslinjer fra denne klassen.

Attributter

Navn	Definisjon/Forklaring	Multipl	Kode	Type
førsteDigitaliseringsdato	dato når en representasjon av objektet i digital form første gang ble etablert Merknad:	[0..1]		DateTime

SOSI Produktspesifikasjon

Produktnavn: Svalbardplan versjon 20140101

		<p>førsteDigitaliseringsdato kan skille seg fra førsteDatafangstdato ved at den første datafangsten skjedde analogt og gjort om til digital form senere i en produksjonsprosess.</p> <p>Eventuelt at innlegging i databasen skjedde på et senere tidspunkt enn registreringen /observasjonen / målingen av objektet.</p>			
	oppdateringsdato	<p>dato for siste endring på objektetdataene</p> <p>Merknad: Oppdateringsdato kan være forskjellig fra Datafangsdato ved at data som er registrert kan bufres en kortere eller lengre periode før disse legges inn i datasystemet (databasen).</p> <p>-Definition- Date and time at which this version of the spatial object was inserted or changed in the spatial data set.</p>	[0..1]		DateTime
	endringsflagg	<p>endringsinformasjon om et objekt</p> <p>Merknad: Reglene knyttet til bruken av endringsflagg er for denne versjonen ikke avklart. Utdypes nærmere i produktspesifikasjonen basert på 4.0.</p> <p>Merknad: Endringsflagg kan benyttes til å merke slettede "objekter".</p> <p>Eksempel: Dersom en eiendomsgrense endres skal endringsflagg også legges inn på eiendomsteigen</p>	[0..1]		Endringsflagg
	prosesshistorie	<p>beskrivelse av de prosesser som dataene er gått gjennom som kan ha betydning for kvaliteten og bruken av dataene</p> <p>Merknad: Prosesshistorie vil kunne inneholde informasjon om transformasjoner. Hva slags informasjon som angis er ofte gitt i andre standarder, f.eks kvalitet og kvalitetsikring.</p>	[0..*]		CharacterString
	kopidata	angivelse av at objektet er hentet fra et kopidatasett og ikke fra	[0..1]		Kopidata

SOSI Produktspesifikasjon

Produktnavn: Svalbardplan versjon 20140101

		originaldatasettet Merknad: Inneholder informasjon om når kopidatasettet ble kopiert fra originaldatasettet og hvem som er originaldataansvarlig			
	informasjon	generell opplysning Merknad: mulighet til å legge inn utfyllende informasjon om objektet	[0..*]		CharacterString
	registreringsversjon	angivelse av hvilken produktspesifikasjon som er utgangspunkt for dataene	[0..1]		Registreringsversjon
	link	referanse til et informasjonselement, enten lokalt eller globalt	[0..*]		Link

Restriksjoner

Navn	Forklaring	Type
krav til egenskapen identifikasjon		
krav til egenskapen sluttDato		

Assosiasjoner

Assosiasjon type	Navn	Fra	Til
Realization		Fellesegenskaper_Planområde.	SOSI_Objekt.
Generalization		SvpOmråde.	Fellesegenskaper_Planområde.

5.1.27.5 «dataType» Endringsflagg

endringsinformasjon om et objekt

Merknad:

Inntil videre vil hele objektet merkes med endringsflagget.

I det videre arbeidet (framtidige versjoner) vil denne kunne utvides, f.eks ved å angi om endringen er knyttet til geometrien, egenskapene eller relasjoner

Attributter

Navn	Definisjon/Forklaring	Multipl	Kode	Type
typeEndring	endringsstatus for objektet			TypeEndring
tidspunktEndring	tidspunkt for endring av objektet			DateTime

SOSI Produktspesifikasjon

Produktnavn: Svalbardplan versjon 20140101

5.1.27.6 «dataType» Identifikasjon

Unik identifikasjon av et objekt, ivaretatt av den ansvarlige produsent/forvalter, som kan benyttes av eksterne applikasjoner som referanse til objektet.

NOTE1 Denne eksterne objektidentifikasjonen må ikke forveksles med en tematisk objektidentifikasjon, slik som f.eks bygningsnummer.

NOTE 2 Denne unike identifikatoren vil ikke endres i løpet av objektets levetid.

Attributter

Navn	Definisjon/Forklaring	Multipl	Kode	Type
lokalId	<p>lokal identifikator, tildelt av dataleverendør/dataforvalter. Den lokale identifikatoren er unik innenfor navnerommet, ingen andre objekter har samme identifikator.</p> <p>NOTE: Det er data leverendørens ansvar å sørge for at denne lokale identifikatoren er unik innenfor navnerommet.</p>			CharacterString
navnerom	<p>navnerom som unikt identifiserer datakilden til objektet, starter med to bokstavs kode jf ISO 3166. Benytter understreking ("_") dersom data produsenten ikke er assosiert med bare et land.</p> <p>NOTE 1 : Verdien for navnerom vil eies av den dataprodusent som har ansvar for de unike identifikatorene og vil registreres i "INSPIRE external Object Identifier Namespaces Register"</p> <p>Eksempel: NO for Norge.</p>			CharacterString
versjonId	<p>identifikasjon av en spesiell versjon av et geografisk objekt (instans), maksimum lengde på 25 karakterers. Dersom spesifikasjonen av et geografisk objekt med en identifikasjon inkluderer livsløpssyklusinformasjon, benyttes denne versjonId for å skille mellom ulike versjoner av samme objekt. versjonId er en unik identifikasjon av versjonen.</p> <p>NOTE Maksimum lengde er valgt for å tillate tidsregistrering i henhold til ISO 8601, slik som "2007-02-12T12:12:12+05:30" som versjonId.</p>	[0..1]		CharacterString

SOSI Produktspesifikasjon**Produkt navn: Svalbardplan versjon 20140101****Restriksjoner**

Navn	Forklaring	Type
Tillatte karakterer for lokald og navnerom		

Assosiasjoner

Assosiasjon type	Navn	Fra	Til
Realization		Identifikasjon.	Identifikasjon.
Realization		Identifikasjon.	Identifikasjon.
Realization		Identifikasjon.	Identifikasjon.
Notelink		Identifikasjon.	<anonymous>.

5.1.27.7 «dataType» Kopidata

angivelse av at objektet er hentet fra en kopi av originaldata

Merknad:

Kan benyttes dersom man gjør et uttak av en database som ikke inneholder originaldataene.

Attributter

Navn	Definisjon/Forklaring	Multipl	Kode	Type
områded	identifikasjon av område som dataene dekker Merknad: Kan angis med kommunenummer eller fylkesnummer. Disse bør spesifiseres nærmere.			Integer
originalDatavert	ansvarlig etat for forvaltning av data			CharacterString
kopidato	dato når objektet ble kopiert fra originaldatasettet Merknad: Er en del av egenskapen Kopidata. Brukes i de tilfeller hvor en kopidatabase brukes til distribusjon. Å kopiere et datasett til en kopidatabase skal ikke føre til at			DateTime

SOSI Produktspesifikasjon**Produktnavn: Svalbardplan versjon 20140101**

		Oppdateringsdato blir endret. Eventuell redigering av data i et kopidatasett medfører ny Oppdateringsdato, Datafangstdato og/eller Verifiseringsdato.			
--	--	---	--	--	--

5.1.27.8 «codeList» Målemetode

metode som ligger til grunn for registrering av posisjon

-- Definition --

method on which registration of position is based

Attributter

Navn	Definisjon/Forklaring	Multipl	Kode	Type
Terrengmålt			10	
Totalstasjon			11	
Teodolitt med elektronisk avstandsmåler			12	
Teodolitt med målebånd			13	
Ortogonalmetoden			14	
Utmål	Punkt beregnet på bakgrunn av andre punkter, slik som to avstander eller avstand + retning -- Definition -- Point calculated on the basis of other items, such as two distances or distance + direction.		15	
Tatt fra plan			18	
Annet (denne har ingen mening, bør fjernes?)	Annet		19	
Stereoinstrument			20	
Aerotriangulert	(Pkt. beregnet v/ aerotriangulering) -- Definition -- Point calculated by aerotriangulation		21	
Analytisk plotter			22	
Autograf - vanlig registrering			23	
Digitalt stereoinstrument			24	

SOSI Produktspesifikasjon**Produktnavn: Svalbardplan versjon 20140101**

Scannet fra kart			30	
Scannet fra blyantoriginal			31	
Scannet fra rissefolie			32	
Scannet fra transparent folie - god kvalitet			33	
Scannet fra transparent folie - mindre god kvalitet			34	
Scannet fra papirkopi			35	
Flybåren laserscanner			36	
Digitalisert på dig.bord fra ortofoto/flybilde			40	
Digitalisert fra ortofoto - film			41	
Digitalisert fra ortofoto - fotokopi			42	
Digitalisert fra flybilde - monodigitalisert fra film			43	
Digitalisert fra flybilde - monodigitalisert fra fotokopi			44	
Digitalisert fra ortofoto			45	
Digitalisert på skjerm fra satellittbilde			46	
Digitalisert på dig.bord fra strekkart			50	
Digitalisert på dig.bord fra blyantoriginal			51	
Digitalisert på dig.bord fra rissefolie			52	
Digitalisert på dig.bord fra transparent film - god kvalitet			53	
Digitalisert på dig.bord fra transparent film - mindre god kvalitet			54	
Digitalisert på dig.bord fra papirkopi			55	
Dig. på skjerm fra scannet samkopi	(Raster)		56	
Genererte data (interpolasjon)			60	
Generert i terrengmodell			61	

SOSI Produktspesifikasjon

Produktnavn: Svalbardplan versjon 20140101

Vektet middel			62	
Generert sirkelgeometri			63	
Generalisert			64	
Generert sentralpunkt			65	
Sammenknytningspunkt/randpunkt			66	
Koordinater hentet fra GAB			67	
Koordinater hentet fra JREG			68	
Beregnet			69	
Spesielle metoder			70	
Målt med stikkstang			71	
Målt med waterstang			72	
Målt med målehjul			73	
Målt med stigningsmåler			74	
Fastsatt punkt	punkt fastsatt ut fra et grunnlag f.eks ved partenes enighet ved oppmålingsforretning.		77	
Fastsatt ved dom eller kongelig resolusjon			78	
Annet (spesifiseres i filhode) (bør vel fjernes, blir borte ved overføring mellom systemer)	Annet (spesifiseres i filhode)		79	
Frihåndstegning			80	
Digitalisert fra krokering på kart			81	
Direkte innlagt på skjerm			82	
Treghetsstedfesting			90	
GPS Kodemåling, relative målinger	Tidligere GPS-Differensiell, pseudorange -- Definition -- Previous GPS differential, pseudorange		91	
GPS Kodemåling, enkeltmålinger	Tidligere GPS, Absolutt, pseudorange -- Definition -- Previous GPS, absolute, pseudorange		92	
GPS Fasemåling, statisk måling	Tidligere GPS, Differensiell -- Definition --		93	

SOSI Produktspesifikasjon

Produktnavn: Svalbardplan versjon 20140101

		Previous GPS, differential		
	GPS Fasemåling, andre metoder	(utenom RTK). Tidligere GPS-Absolutt, fase -- Definition -- (not including RTK). Previous Absolute GPS, phase		94
	Kombinasjon av GPS/Treghet			95
	GPS Fasemåling RTK	(Realtids kinematisk måling). Tidligere GPS kinematisk (Real time kinematic) -- Definition -- (Real time kinematic measurement). Previous GPS kinematic (Real time kinematic)		96
	GPS Fasemåling, float-løsning			97
	Ukjent målemetode			99

5.1.27.9 «codeList» Nøyaktighetsklasse

grov klassifisering av nøyaktigheten til et punkts/steds plassering i forhold til noe som forutsettes kjent

Merknad: Bør spesifiseres nærmere i de tilfeller denne er angitt, dvs produktspesifikasjon

Attributter

	Navn	Definisjon/Forklaring	Multipl	Kode	Type
	Mindre god			1	
	God			2	
	Meget god			3	
	Særs god			4	

5.1.27.10 «dataType» Posisjonskvalitet

beskrivelse av kvaliteten på stedfestingen

Attributter

	Navn	Definisjon/Forklaring	Multipl	Kode	Type
	målemetode	metode for måling i grunnriss (x,y), og høyde (z) når metoden er den samme som ved måling i grunnriss			Målemetode

SOSI Produktspesifikasjon

Produktnavn: Svalbardplan versjon 20140101

nøyaktighet	punktstandardavviket i grunnriss for punkter samt tverravvik for linjer Merknad: Oppgitt i cm	[0..1]		Integer
-------------	---	--------	--	---------

Assosiasjoner

Assosiasjon type	Navn	Fra	Til
Realization		Posisjonskvalitet.	Posisjonskvalitet.
NoteLink		<anonymous>.	Posisjonskvalitet.
NoteLink		<anonymous>.	Posisjonskvalitet.
Realization		Posisjonskvalitet.	Posisjonskvalitet.
Realization		Posisjonskvalitet.	Posisjonskvalitet.
Realization		Posisjonskvalitet.	Posisjonskvalitet.

5.1.27.11 «dataType» Registreringsversjon

angir hvilken versjon av registreringsinstruksen som ble benyttet ved datafangst

Eksempel:

I et datasett kan det finnes objekter som er etablert fra ulike registreringsversjoner. For eksempel har registreringsinstruksen for objekttypen Takkant i FKB blitt endret fra SOSI/FKB-versjon 3.4 til versjon 4.0. Dersom en kommune ønsker å ajourføre Takkant for et delområde av kommunen etter FKB/SOSI-versjon 4.0, vil han etter ajourføring ha et kommunedekkende datasett der Takkant er registrert med forskjellig registreringsinstruks. I disse tilfellene kan det være nyttig å kunne skille på objektnivå hvilken registreringsversjon som er benyttet ved datafangst. Egenskapen kan benyttes til dette.

Attributter

Navn	Definisjon/Forklaring	Multipl	Kode	Type
produkt	entydig navn på produktet i form av et kortnavn NB. Denne burde vært samordnet med Objektkatalog/Kortnavn som brukes i SOSI-hode på SOSI-format-datasett. Øker lengden fra 15 til 50 som den første tilpasningen.			CharacterString

SOSI Produktspesifikasjon**Produktnavn: Svalbardplan versjon 20140101**

versjon	versjonsnummer			CharacterString
---------	----------------	--	--	-----------------

5.1.27.12 «codeList» Status

objektets tilstand

Eksempel:

Brukes, drift, foreldet, planlagt etc

-- Definition --

the condition of the object Examples: In use, in operation, obsolete, planned, etc.

Attributter

Navn	Definisjon/Forklaring	Multipl	Kode	Type
Brukes			B	
Drift			D	
Eksisterende (default)	Identisk med tidligere SITSTAT = 3 -- Definition -- Identical with previous SITSTAT = 3		E	
Foreldet	Identisk med tidligere SITSTAT = 4 historisk -- Definition -- Identical to previous SITSTAT = 4 historical		F	
I forfall			I	
Kondemnert			K	
Nedlagt			N	
Ombygd			O	
Planlagt			P	
Planlagt illustrert	Illustrert fremtidig situasjon (Tidligere SITSTAT = 1) -- Definition -- Illustrated future situation (Previously SITSTAT = 1		P1	
Planlagt, prosjektert	Prosjektert fremtidig situasjon (Tidligere SITSTAT = 2) -- Definition --		P2	

SOSI Produktspesifikasjon**Produktnavn: Svalbardplan versjon 20140101**

		Planned future situation (Previously SITSTAT = 2)			
	Under arbeid			U	
	Vedtatt			V	
	Fjernet			FJ	
	Tenkt tatt i bruk			TT	

5.1.27.13 «codeList» TypeEndring

endringsstatus for objektet

Attributter

	Navn	Definisjon/Forklaring	Multipl	Kode	Type
	Endret			E	
	Nytt			N	
	Slettet			S	

5.2 Rasterbaserte data

Produktspesifikasjonen beskriver ikke rasterdata

SOSI Produktspesifikasjon

Produktnavn: Svalbardplan versjon 20140101

6 Referansesysteminformasjon

Hvis ikke annet er spesifisert leveres datasett i EUREF89, UTM sone 33. For leveranser innenfor Norge benyttes ...KOORDSYS 23. EPSG-kode benyttes hovedsakelig i tjenester.

6.1 Romlig referansesystem

(Antall lovlige romlige koordinatsystem for dette produktet: 2.

6.1.1 Romlig referansesystem 1

Omfang

Gjelder hele spesifikasjonen

Navn på kilden til referansesystemet:

SOSI

Ansvarlig organisasjon for referansesystemet:

Statens kartverk

Link til mer info om referansesystemet:

www.kartverket.no/SOSI

Koderom:

KOORDSYS

Identifikasjonskode:

23

Kodeversjon

SOSI-del 1, SOSI-realisering SOSI-GML versjon 4.5

6.1.2 Romlig referansesystem 2

Omfang

Gjelder hele spesifikasjonen

Navn på kilden til referansesystemet:

EPSG

Ansvarlig organisasjon for referansesystemet:

Oil and Gas Producers

Koderom:

EPSG

Identifikasjonskode:

25833

Kodeversjon

EPSG Geodetic Parameter Dataset, version 8.0, august 2012

6.2 Temporalt referanse-system

Data ikke angitt

SOSI Produktspesifikasjon

Produktnavn: Svalbardplan versjon 20140101

7 Kvalitet

For oppbygging og bruk av geometri samt topologi mellom geometriene følges SOSI del 1.

For logisk konsistens se NPAD del 1, kap. 1.7 Konstruksjon av digital plan.

Ved bruk av SOSI-objekt nevnt i denne spesifikasjon følges SOSI del 2 , kapittelet om Generelle typer.

Det skal ikke benyttes annen geometri, andre objekttyper, egenskaper eller koder enn de spesifisert i dette dokumentet.

SOSI Produktspesifikasjon

Produktnavn: Svalbardplan versjon 20140101

8 Datafangst

Data ikke angitt

SOSI Produktspesifikasjon

Produktnavn: Svalbardplan versjon 20140101

9 Datavedlikehold

Datasekk etablert etter denne spesifikasjonen oppgraderes i forvaltningsløsninger i den grad det er nødvendig for å ajourholde planer i henhold til den til enhver tid gjeldende standard og spesifikasjon på fagområdet.

Forvaltningsløsninger bør med tiden kunne ha funksjonalitet for å forvalte eldre versjoner av planer etter denne spesifikasjonen.

9.1 Vedlikeholdsfrekvens

Data ikke angitt

9.2 Omfang

Gjelder hele spesifikasjonen

SOSI Produktspesifikasjon

Produktnavn: Svalbardplan versjon 20140101

10 Presentasjonsinformasjon

10.1 Referanse til presentasjonskatalog

Det er utarbeidet en spesifikasjon for tegneregler som skal benyttes ved fremstilling og presentasjon av arealplaner etter svalbardmiljøloven. Se Nasjonal produktspesifikasjon del 2.3 Tegneregler for planer etter svalbardmiljøloven.

Det finnes ikke regler for hvordan planforslag skal fremstilles i svalbardmiljøloven eller i forskriften nevnt ovenfor. Planforslag i henhold til pbl 2008 har egen forskrift, jeg tenker spesielt på §§ 9 og 10 . Hvilke hjemler har man for fremstilling av svalbardplan? Rutenett, basiskart, tegnforklaring, målestokk, målestokklinjal osv.

Pbl. Kap. 2 om krav om kartlegging, stedfestet informasjon mv., herunder kart- og planforskriften, er ikke gjort gjeldende på Svalbard. Det gjør at vi ikke kan "arve" for mange koder fra fastlandet. Benytter Kongen seg av muligheten i pbl. § 1-2 til å gjøre deler av pbl. Gjeldende på Svalbard blir hjemmelsspørsmålet enklere. Nå er det geodataloven § 6 som deling av data, og geodataforskriften § 2 første ledd nr. 17, samt §§ 11 og 12, som er det nærmeste vi kommer. Men det gjelder kun dataene. Inntil videre kan det kun bygges på frivillighet. Jeg antar at problemstillingen kan tas opp med Miljøverndepartementet i forbindelse med revisjonen av veilederen om arealplanlegging på Svalbard.

10.2 Omfang

Gjelder hele spesifikasjonen

SOSI Produktspesifikasjon

Produktnavn: Svalbardplan versjon 20140101

11 Leveranseinformasjon

Ved utveksling og leveranse av datasett i henhold til denne spesifikasjon skal påkrevde objekttyper med tilhørende egenskaper og koder være med, mens de opsjonelle objekttyper og egenskaper kan inngå.

Sysselemanden avtaler med den enkelte aktør om basisdata skal følge med ved utveksling av data.

11.1 Leveransemetode 1 – SOSI-format

11.1.1 Omfang

Gjelder hele spesifikasjonen

11.1.2 Leveranseformat

Formatnavn

SOSI

Formatversjon

4.5

Produktspesifikasjon

Denne produktspesifikasjonen versjon 20140101

Filstruktur

Hvis ikke annet er avtalt spesielt leveres digitale data på SOSI-format i ei fil.

Språk

Norsk.

Tegnsett

ISO/IEC 8859-10, UTF-8

11.2 Leveransemetode 2 - GML

11.2.1 Omfang

Gjelder hele spesifikasjonen

11.2.2 Leveranseformat

Formatnavn

OpenGIS Geography Markup Language (GML) encoding standard.

Formatversjon

3.2.1

Produktspesifikasjon

Data ikke angitt

Filstruktur

XML/GML

Språk

Norsk

Tegnsett

UTF-8

11.2.3 Leveransemedium

Leveranseenhet

Det stilles ikke spesielle krav

Overføringsstørrelse

Data ikke angitt

Navn på medium

SOSI Produktspesifikasjon

Produktnavn: Svalbardplan versjon 20140101

Data ikke angitt

Annen leveranseinformasjon

Data ikke angitt

SOSI Produktspesifikasjon

Produktnavn: Svalbardplan versjon 20140101

12 Tilleggsinformasjon

SOSI Produktspesifikasjon

Produktnavn: Svalbardplan versjon 20140101

13 Metadata

SOSI Produktspesifikasjon

Produktnavn: Svalbardplan versjon 20140101

14 Vedlegg: SOSI-format-realiserings

Det er tatt i bruk ny og forenkelt dokumentasjon av SOSI-format-realiserings. Denne repeterer ikke det som står i kap 5, slik som definisjoner på objekttyper og egenskaper.

14.1 Objekttyper

14.1.1 SvpAngittHensynGrense

UML Egenskapsnavn	SOSI Egenskapsnavn	Tillatte verdier	Mult	SOSI-type
Geometri	KURVE,BUEP,SIRKELP			
	..OBJTYPE	=SvpAngittHensynGrense	[1..1]	T32
førsteDigitaliseringsdato	..FØRSTEDIGITALISERINGSDATO		[0..1]	DATOTID
oppdateringsdato	..OPPDATERINGSDATO		[0..1]	DATOTID
endringsflagg	..ENDRINGSFLAGG	*	[0..1]	*
typeEndring	...ENDRET_TYPE	=E,N,S	[1..1]	T1
tidspunktEndring	...ENDRET_TID		[1..1]	DATOTID
kvalitet	..KVALITET	*	[0..1]	*
målemetode	...MÅLEMETODE	Kodeliste	[1..1]	H2
nøyaktighet	...NØYAKTIGHET		[0..1]	H6
kopidata	..KOPIDATA	*	[0..1]	*
områded	...OMRÅDEID		[1..1]	H4
originalDatavert	...ORIGINALDATAVERT		[1..1]	T30
kopidato	...KOPIDATO		[1..1]	DATOTID
registreringsversjon	..REGISTRERINGSVERSJON	*	[0..1]	*
produkt	...PRODUKT		[1..1]	T50
versjon	...VERSJON		[1..1]	T20
Restriksjoner				
Avgrensninger: SvpAngittHensynSone				

14.1.2 SvpAngittHensynSone

UML Egenskapsnavn	SOSI Egenskapsnavn	Tillatte verdier	Mult	SOSI-type
Geometri	FLATE			
	..OBJTYPE	=SvpAngittHensynSone	[1..1]	T32
angittHensyn	..SVPANGITTHENSYN	=530,560,570	[1..1]	H3
hensynSonenavn	..HENSYNSONENAVN		[1..1]	T10
beskrivelse	..BESKRIVELSE		[0..1]	T120
planområde(rolle)	..PLANOMRÅDE	*	[1..1]	*
arealplanId	...NASJONALAREALPLANID	*	[1..1]	*
kommunennummerKOMM	Kodeliste	[0..1]	H4
fylkesnummerFYLKESNR	Kodeliste	[0..1]	H2
landkodeLANDKODE	=NO	[0..1]	
planidentifikasjonPLANID		[1..1]	T16
vertikalnivå	...VERTNIV	=1,2,3,4,5	[1..1]	H1
førsteDigitaliseringsdato	..FØRSTEDIGITALISERINGSDATO		[0..1]	DATOTID
oppdateringsdato	..OPPDATERINGSDATO		[0..1]	DATOTID

SOSI Produktspesifikasjon**Produktnavn: Svalbardplan versjon 20140101**

Restriksjoner
Avgrenses av: SvpAngittHensynGrense
Hensynssone innafor planområdet: AngittHensynSone skal være innafor planområdet
Landkode alltid NO: Landkode kan bare være 'NO'
Union AdministrativEnhetskoder: et av elementene kommunenummer, fylkesnummer, landkode er påkrevet

14.1.3 SvpArealformålGrense

UML Egenskapsnavn	SOSI Egenskapsnavn	Tillatte verdier	Mult	SOSI-type
Geometri	KURVE,BUEP,SIRKELP			
	..OBJTYPE	=SvpArealformålGrense	[1..1]	T32
førsteDigitaliseringsdato	..FØRSTEDIGITALISERINGSDATO		[0..1]	DATOTID
oppdateringsdato	..OPPDATERINGSDATO		[0..1]	DATOTID
endringsflagg	..ENDRINGSFLAGG	*	[0..1]	*
typeEndring	...ENDRET_TYPE	=E,N,S	[1..1]	T1
tidspunktEndring	...ENDRET_TID		[1..1]	DATOTID
kvalitet	..KVALITET	*	[0..1]	*
målemetode	...MÅLEMETODE	Kodeliste	[1..1]	H2
nøyaktighet	...NØYAKTIGHET		[0..1]	H6
kopidata	..KOPIIDATA	*	[0..1]	*
områdelid	...OMRÅDEID		[1..1]	H4
originalDatavert	...ORIGINALDATAVERT		[1..1]	T30
kopidato	...KOPIIDATO		[1..1]	DATOTID
registreringsversjon	..REGISTRERINGSVERSJON	*	[0..1]	*
produkt	...PRODUKT		[1..1]	T50
versjon	...VERSJON		[1..1]	T20
Restriksjoner				
Avgrenser: SvpArealformålOmråde				

14.1.4 SvpArealformålOmråde

UML Egenskapsnavn	SOSI Egenskapsnavn	Tillatte verdier	Mult	SOSI-type
Geometri	FLATE			
	..OBJTYPE	=SvpArealformålOmråde	[1..1]	T32
arealformål	..SVPAREALFORMÅL	Kodeliste	[1..1]	H4
arealstatus	..AREALST	=1,2,3	[1..1]	H1
beskrivelse	..BESKRIVELSE		[0..1]	T120
områdenavn	..OMRNAVNAV		[0..1]	T20
utnytting	..UTNTALL	*	[0..1]	*
utnyttingstype	...UTNTYP	Kodeliste	[1..1]	H2
utnyttingstall	...UTNTALL		[0..1]	D10
utnyttingstall_minimum	...UTNTALL_MIN		[0..1]	D10
uteoppholdsareal	..UTEAREAL		[0..1]	H3
planområde(rolle)	..PLANOMRÅDE	*	[1..1]	*

SOSI Produktspesifikasjon**Produktnavn: Svalbardplan versjon 20140101**

arealplanId	...NASJONALAREALPLANID	*	[1..1]	*
kommunennummerKOMM	Kodeliste	[0..1]	H4
fylkesnummerFYLKESNR	Kodeliste	[0..1]	H2
landkodeLANDKODE	=NO	[0..1]	
planidentifikasjonPLANID		[1..1]	T16
vertikalnivå	...VERTNIV	=1,2,3,4,5	[1..1]	H1
førsteDigitaliseringsdato	..FØRSTEDIGITALISERINGSDATO		[0..1]	DATOTID
oppdateringsdato	..OPPDATERINGSDATO		[0..1]	DATOTID
Restriksjoner				
Avgrenses av: SvpArealformålGrense				
Begrensning arealformål og beskrivelse: Beskrivelse kun tillatt dersom arealformål er 1290, 1590, 1800, 1900, 1910, 1930, 2800, 2900, 5900, 6800 eller 6900				
ArealformålOmråde innafor planområdet: ArealFormålOmråde skal være innafor planområdet				
ArealformålOmråde skal ikke overlappe hverandre: ArealformålOmråder skal ikke overlappe hverandre				
ArealformålOmråder skal dekke planområdet fullstendig: ArealformålOmråder skal dekke hele planområdet				
Landkode alltid NO: Landkode kan bare være 'NO'				
Union AdministrativEnhetskoder: et av elementene kommunenummer, fylkesnummer, landkode er påkrevet				

14.1.5 SvpBestemmelseGrense

UML Egenskapsnavn	SOSI Egenskapsnavn	Tillatte verdier	Mult	SOSI-type
Geometri	KURVE,BUEP,SIRKELP			
	..OBJTYPE	=SvpBestemmelseGrense	[1..1]	T32
førsteDigitaliseringsdato	..FØRSTEDIGITALISERINGSDATO		[0..1]	DATOTID
oppdateringsdato	..OPPDATERINGSDATO		[0..1]	DATOTID
endringsflagg	..ENDRINGSFLAGG	*	[0..1]	*
typeEndring	...ENDRET_TYPE	=E,N,S	[1..1]	T1
tidspunktEndring	...ENDRET_TID		[1..1]	DATOTID
kvalitet	..KVALITET	*	[0..1]	*
målemetode	...MÅLEMETODE	Kodeliste	[1..1]	H2
nøyaktighet	...NØYAKTIGHET		[0..1]	H6
kopidata	..KOPIIDATA	*	[0..1]	*
områdelid	...OMRÅDEID		[1..1]	H4
originalDatavert	...ORIGINALDATAVERT		[1..1]	T30
kopidato	...KOPIDATO		[1..1]	DATOTID
registreringsversjon	..REGISTRERINGSVERSJON	*	[0..1]	*
produkt	...PRODUKT		[1..1]	T50
versjon	...VERSJON		[1..1]	T20
Restriksjoner				
Avgrenser: SvpBestemmelseOmråde				

14.1.6 SvpBestemmelseOmråde

UML Egenskapsnavn	SOSI Egenskapsnavn	Tillatte verdier	Mult	SOSI-type
-------------------	--------------------	------------------	------	-----------

SOSI Produktspesifikasjon**Produktnavn: Svalbardplan versjon 20140101**

Geometri	FLATE			
	..OBJTYPE	=SvpBestemmelseOmråde	[1..1]	T32
bestemmelseOmrådeNavn	..BESTEMMELSEOMRÅVN		[1..1]	T20
type	..SVPBESTEMMELSEHJEMMEL	Kodeliste	[1..1]	H4
planområde(rolle)	..PLANOMRÅDE	*	[1..1]	*
arealplanId	...NASJONALAREALPLANID	*	[1..1]	*
kommunennummerKOMM	Kodeliste	[0..1]	H4
fylkesnummerFYLKESNR	Kodeliste	[0..1]	H2
landkodeLANDKODE	=NO	[0..1]	
planidentifikasjonPLANID		[1..1]	T16
vertikalnivå	...VERTNIV	=1,2,3,4,5	[1..1]	H1
førsteDigitaliseringsdato	..FØRSTEDIGITALISERINGSDATO		[0..1]	DATOTID
oppdateringsdato	..OPPDATERINGSDATO		[0..1]	DATOTID
Restriksjoner				
Avgrenses av: SvpBestemmelseGrense				
BestemmelseOmråde innafor planområdet: BestemmelseOmråde skal være innafor planområdet				
Landkode alltid NO: Landkode kan bare være 'NO'				
Union AdministrativEnhetskoder: et av elementene kommunenummer, fylkesnummer, landkode er påkrevet				

14.1.7 SvpBåndleggingGrense

UML Egenskapsnavn	SOSI Egenskapsnavn	Tillatte verdier	Mult	SOSI-type
Geometri	KURVE,BUEP,SIRKELP			
	..OBJTYPE	=SvpBåndleggingGrense	[1..1]	T32
førsteDigitaliseringsdato	..FØRSTEDIGITALISERINGSDATO		[0..1]	DATOTID
oppdateringsdato	..OPPDATERINGSDATO		[0..1]	DATOTID
endringsflagg	..ENDRINGSFLAGG	*	[0..1]	*
typeEndring	...ENDRET_TYPE	=E,N,S	[1..1]	T1
tidspunktEndring	...ENDRET_TID		[1..1]	DATOTID
kvalitet	..KVALITET	*	[0..1]	*
målemetode	...MÅLEMETODE	Kodeliste	[1..1]	H2
nøyaktighet	...NØYAKTIGHET		[0..1]	H6
kopidata	..KOPIIDATA	*	[0..1]	*
områdelid	...OMRÅDEID		[1..1]	H4
originalDatavert	...ORIGINALDATAVERT		[1..1]	T30
kopidato	...KOPIIDATO		[1..1]	DATOTID
registreringsversjon	..REGISTRERINGSVERSJON	*	[0..1]	*
produkt	...PRODUKT		[1..1]	T50
versjon	...VERSJON		[1..1]	T20
Restriksjoner				
Avgrenser: SvpBåndleggingSone				

SOSI Produktspesifikasjon

Produktnavn: Svalbardplan versjon 20140101

14.1.8 SvpBåndleggingSone

UML Egenskapsnavn	SOSI Egenskapsnavn	Tillatte verdier	Mult	SOSI-type
Geometri	FLATE			
	..OBJTYPE	=SvpBåndleggingSone	[1..1]	T32
båndlegging	..SVPBÅNDLEGGING	=770,771	[1..1]	T3
hensynSonenavn	..HENSYN SONENAVN		[1..1]	T10
beskrivelse	..BESKRIVELSE		[0..1]	T120
planområde(rolle)	..PLANOMRÅDE	*	[1..1]	*
arealplanId	...NASJONALAREALPLANID	*	[1..1]	*
kommunenummerKOMM	Kodeliste	[0..1]	H4
fylkesnummerFYLKESNR	Kodeliste	[0..1]	H2
landkodeLANDKODE	=NO	[0..1]	
planidentifikasjonPLANID		[1..1]	T16
vertikalnivå	...VERTNIV	=1,2,3,4,5	[1..1]	H1
førsteDigitaliseringsdato	..FØRSTEDIGITALISERINGSDATO		[0..1]	DATOTID
oppdateringsdato	..OPPDATERINGSDATO		[0..1]	DATOTID
Restriksjoner				
Avgrenses av: SvpBåndleggingGrense				
BåndleggingSone innafor planområdet: BåndleggingSone skal være innafor planområdet				
Landkode alltid NO: Landkode kan bare være 'NO'				
Union AdministrativEnhetskoder: et av elementene kommunenummer, fylkesnummer, landkode er påkrevet				

14.1.9 SvpFareGrense

UML Egenskapsnavn	SOSI Egenskapsnavn	Tillatte verdier	Mult	SOSI-type
Geometri	KURVE,BUEP,SIRKELP			
	..OBJTYPE	=SvpFareGrense	[1..1]	T32
førsteDigitaliseringsdato	..FØRSTEDIGITALISERINGSDATO		[0..1]	DATOTID
oppdateringsdato	..OPPDATERINGSDATO		[0..1]	DATOTID
endringsflagg	..ENDRINGSFLAGG	*	[0..1]	*
typeEndring	...ENDRET_TYPE	=E,N,S	[1..1]	T1
tidspunktEndring	...ENDRET_TID		[1..1]	DATOTID
kvalitet	..KVALITET	*	[0..1]	*
målemetode	...MÅLEMETODE	Kodeliste	[1..1]	H2
nøyaktighet	...NØYAKTIGHET		[0..1]	H6
kopidata	..KOPIDATA	*	[0..1]	*
områdelid	...OMRÅDEID		[1..1]	H4
originalDatavert	...ORIGINALDATAVERT		[1..1]	T30
kopidato	...KOPIDATO		[1..1]	DATOTID
registreringsversjon	..REGISTRERINGSVERSJON	*	[0..1]	*
produkt	...PRODUKT		[1..1]	T50
versjon	...VERSJON		[1..1]	T20
Restriksjoner				

SOSI Produktspesifikasjon**Produktnavn: Svalbardplan versjon 20140101**

Avgrensninger: SvpFareSone

14.1.10 SvpFareSone

UML Egenskapsnavn	SOSI Egenskapsnavn	Tillatte verdier	Mult	SOSI-type
Geometri	FLATE			
	..OBJTYPE	=SvpFareSone	[1..1]	T32
fare	..SVPFARE	=310,320,330,350,360,370,390	[1..1]	H3
hensynSonenavn	..HENSYN SONENAVN		[1..1]	T10
beskrivelse	..BESKRIVELSE		[0..1]	T120
planområde(rolle)	..PLANOMRÅDE	*	[1..1]	*
arealplanId	...NASJONALAREALPLANID	*	[1..1]	*
kommunennummerKOMM	Kodeliste	[0..1]	H4
fylkesnummerFYLKESNR	Kodeliste	[0..1]	H2
landkodeLANDKODE	=NO	[0..1]	
planidentifikasjonPLANID		[1..1]	T16
vertikalnivå	...VERTNIV	=1,2,3,4,5	[1..1]	H1
førsteDigitaliseringsdato	..FØRSTEDIGITALISERINGSDATO		[0..1]	DATOTID
oppdateringsdato	..OPPDATERINGSDATO		[0..1]	DATOTID
Restriksjoner				
Avgrenses av: SvpFareGrense				
Faresone innafor planområdet: FareSone skal være innafor planområdet				
Landkode alltid NO: Landkode kan bare være 'NO'				
Union AdministrativEnhetskoder: et av elementene kommunenummer, fylkesnummer, landkode er påkrevet				

14.1.11 SvpGrense

UML Egenskapsnavn	SOSI Egenskapsnavn	Tillatte verdier	Mult	SOSI-type
Geometri	KURVE,BUEP,SIRKELP			
	..OBJTYPE	=SvpGrense	[1..1]	T32
førsteDigitaliseringsdato	..FØRSTEDIGITALISERINGSDATO		[0..1]	DATOTID
oppdateringsdato	..OPPDATERINGSDATO		[0..1]	DATOTID
endringsflagg	..ENDRINGSFLAGG	*	[0..1]	*
typeEndring	...ENDRET_TYPE	=E,N,S	[1..1]	T1
tidspunktEndring	...ENDRET_TID		[1..1]	DATOTID
kvalitet	..KVALITET	*	[0..1]	*
målemetode	...MÅLEMETODE	Kodeliste	[1..1]	H2
nøyaktighet	...NØYAKTIGHET		[0..1]	H6
kopidata	..KOPIIDATA	*	[0..1]	*
områdelid	...OMRÅDEID		[1..1]	H4
originalDatavert	...ORIGINALDATAVERT		[1..1]	T30
kopidato	...KOPIIDATO		[1..1]	DATOTID
registreringsversjon	..REGISTRERINGSVERSJON	*	[0..1]	*

SOSI Produktspesifikasjon**Produktnavn: Svalbardplan versjon 20140101**

produkt	...PRODUKT		[1..1]	T50
versjon	...VERSJON		[1..1]	T20

14.1.12 SvplnInfrastrukturLinje

UML Egenskapsnavn	SOSI Egenskapsnavn	Tillatte verdier	Mult	SOSI-type
Geometri	KURVE,BUEP,SIRKELP			
	..OBJTYPE	=SvplnInfrastrukturLinje	[1..1]	T32
infrastruktur	..SVPINFRASTRUKTURLINJE	=1165,1166,1167,1168, 1169	[1..1]	H4
arealstatus	..AREALST	=1,2,3	[1..1]	H1
planområde(rolle)	..PLANOMRÅDE	*	[1..1]	*
arealplanId	...NASJONALAREALPLANID	*	[1..1]	*
kommunennummerKOMM	Kodeliste	[0..1]	H4
fylkesnummerFYLKESNR	Kodeliste	[0..1]	H2
landkodeLANDKODE	=NO	[0..1]	
planidentifikasjonPLANID		[1..1]	T16
vertikalnivå	...VERTNIV	=1,2,3,4,5	[1..1]	H1
førsteDigitaliseringsdato	..FØRSTEDIGITALISERINGSDATO		[0..1]	DATOTID
oppdateringsdato	..OPPDATERINGSDATO		[0..1]	DATOTID
endringsflagg	..ENDRINGSFLAGG	*	[0..1]	*
typeEndring	...ENDRET_TYPE	=E,N,S	[1..1]	T1
tidspunktEndring	...ENDRET_TID		[1..1]	DATOTID
kvalitet	..KVALITET	*	[0..1]	*
målemetode	...MÅLEMETODE	Kodeliste	[1..1]	H2
nøyaktighet	...NØYAKTIGHET		[0..1]	H6
kopidata	..KOPIIDATA	*	[0..1]	*
områdelid	...OMRÅDEID		[1..1]	H4
originalDatavert	...ORIGINALDATAVERT		[1..1]	T30
kopidato	...KOPIDATO		[1..1]	DATOTID
registreringsversjon	..REGISTRERINGSVERSJON	*	[0..1]	*
produkt	...PRODUKT		[1..1]	T50
versjon	...VERSJON		[1..1]	T20
Restriksjoner				
Infrastrukturlinje innafor planområdet: InfrastrukturLinje skal være innafor planområdet				
Landkode alltid NO: Landkode kan bare være 'NO'				
Union AdministrativEnhetskoder: et av elementene kommunenummer,fylkesnummer,landkode er påkrevet				

14.1.13 SvplnJuridiskLinje

UML Egenskapsnavn	SOSI Egenskapsnavn	Tillatte verdier	Mult	SOSI-type
Geometri	KURVE,BUEP,SIRKELP			
	..OBJTYPE	=SvplnJuridiskLinje	[1..1]	T32
juridisklinje	..SVPJURIDISKLINJE	Kodeliste	[1..1]	H4

SOSI Produktspesifikasjon**Produktnavn: Svalbardplan versjon 20140101**

planområde(rolle)	..PLANOMRÅDE	*	[1..1]	*
arealplanId	...NASJONALAREALPLANID	*	[1..1]	*
kommunennummerKOMM	Kodeliste	[0..1]	H4
fylkesnummerFYLKESNR	Kodeliste	[0..1]	H2
landkodeLANDKODE	=NO	[0..1]	
planidentifikasjonPLANID		[1..1]	T16
vertikalnivå	...VERTNIV	=1,2,3,4,5	[1..1]	H1
førsteDigitaliseringsdato	..FØRSTEDIGITALISERINGSDATO		[0..1]	DATOTID
oppdateringsdato	..OPPDATERINGSDATO		[0..1]	DATOTID
endringsflagg	..ENDRINGSFLAGG	*	[0..1]	*
typeEndring	...ENDRET_TYPE	=E,N,S	[1..1]	T1
tidspunktEndring	...ENDRET_TID		[1..1]	DATOTID
kvalitet	..KVALITET	*	[0..1]	*
målemetode	...MÅLEMETODE	Kodeliste	[1..1]	H2
nøyaktighet	...NØYAKTIGHET		[0..1]	H6
kopidata	..KOPIIDATA	*	[0..1]	*
områdelid	...OMRÅDEID		[1..1]	H4
originalDatavert	...ORIGINALDATAVERT		[1..1]	T30
kopidato	...KOPIDATO		[1..1]	DATOTID
registreringsversjon	..REGISTRERINGSVERSJON	*	[0..1]	*
produkt	...PRODUKT		[1..1]	T50
versjon	...VERSJON		[1..1]	T20
Restriksjoner				
JuridiskLinje innafor planområdet: JuridiskLinje skal være innafor planområdet				
Landkode alltid NO: Landkode kan bare være 'NO'				
Union AdministrativEnhetskoder: et av elementene kommunenummer, fylkesnummer, landkode er påkrevet				

14.1.14 SvpJuridiskPunkt

UML Egenskapsnavn	SOSI Egenskapsnavn	Tillatte verdier	Mult	SOSI-type
Geometri	PUNKT, SYMBOL			
	..OBJTYPE	=SvpJuridiskPunkt	[1..1]	T32
juridiskpunkt	..SVPJURIDISKPUNKT	=1231,1241,1242,1243,1244,1251,1253	[1..1]	H4
planområde(rolle)	..PLANOMRÅDE	*	[1..1]	*
arealplanId	...NASJONALAREALPLANID	*	[1..1]	*
kommunennummerKOMM	Kodeliste	[0..1]	H4
fylkesnummerFYLKESNR	Kodeliste	[0..1]	H2
landkodeLANDKODE	=NO	[0..1]	
planidentifikasjonPLANID		[1..1]	T16
vertikalnivå	...VERTNIV	=1,2,3,4,5	[1..1]	H1
førsteDigitaliseringsdato	..FØRSTEDIGITALISERINGSDATO		[0..1]	DATOTID
oppdateringsdato	..OPPDATERINGSDATO		[0..1]	DATOTID

SOSI Produktspesifikasjon**Produktnavn: Svalbardplan versjon 20140101**

endringsflagg	..ENDRINGSFLAGG	*	[0..1]	*
typeEndring	...ENDRET_TYPE	=E,N,S	[1..1]	T1
tidspunktEndring	...ENDRET_TID		[1..1]	DATOTID
kvalitet	..KVALITET	*	[0..1]	*
målemetode	...MÅLEMETODE	Kodeliste	[1..1]	H2
nøyaktighet	...NØYAKTIGHET		[0..1]	H6
kopidata	..KOPIDATA	*	[0..1]	*
områded	...OMRÅDEID		[1..1]	H4
originalDatavert	...ORIGINALDATAVERT		[1..1]	T30
kopidato	...KOPIDATO		[1..1]	DATOTID
registreringsversjon	..REGISTRERINGSVERSJON	*	[0..1]	*
produkt	...PRODUKT		[1..1]	T50
versjon	...VERSJON		[1..1]	T20
Restriksjoner				
JuridiskPunkt innafor planområdet: JuridiskPunkt skal være innafor planområdet				
Landkode alltid NO: Landkode kan bare være 'NO'				
Union AdministrativEnhetskoder: et av elementene kommunenummer, fylkesnummer, landkode er påkrevet				

14.1.15 SvpOmråde

UML Egenskapsnavn	SOSI Egenskapsnavn	Tillatte verdier	Mult	SOSI-type
Geometri	FLATE			
	..OBJTYPE	=SvpOmråde	[1..1]	T32
arealplanId	..NASJONALAREALPLANID	*	[1..1]	*
kommunenummer	...KOMM	Kodeliste	[0..1]	H4
fylkesnummer	...FYLKESNR	Kodeliste	[0..1]	H2
landkode	...LANDKODE	=NO	[0..1]	
planidentifikasjon	...PLANID		[1..1]	T16
plantype	..SVPPLANTYPE	=41,42	[1..1]	H2
planstatus	..PLANSTAT	=1,2,3,4,5,6,7,8	[1..1]	H1
lovreferanse	..SVPLOVREFERANSE	=7,8	[1..1]	H1
planbestemmelse	..SVPPLANBEST	=1,2,3,4	[1..1]	H1
lovreferanseBeskrivelse	..LOVREFBESKRIVELSE		[0..1]	T120
ikrafttredelsesdato	..IKRAFT		[0..1]	DATO
plannavn	..PLANNAVN		[0..1]	T120
vedtakEndeligPlanDato	..VEDTAKENDELIGPLANDATO		[0..1]	DATO
kunngjøringsdato	..KUNNGJØRINGSDATO		[0..1]	DATO
vertikalnivå	..VERTNIV	=1,2,3,4,5	[1..1]	H1
førsteDigitaliseringsdato	..FØRSTEDIGITALISERINGSDATO		[0..1]	DATOTID
oppdateringsdato	..OPPDATERINGSDATO		[0..1]	DATOTID
endringsflagg	..ENDRINGSFLAGG	*	[0..1]	*
typeEndring	...ENDRET_TYPE	=E,N,S	[1..1]	T1
tidspunktEndring	...ENDRET_TID		[1..1]	DATOTID

SOSI Produktspesifikasjon**Produktnavn: Svalbardplan versjon 20140101**

prosesshistorie	..PROSESS_HISTORIE		[0..*]	T255
kopidata	..KOPIDATA	*	[0..1]	*
områded	...OMRÅDEID		[1..1]	H4
originalDatavert	...ORIGINALDATAVERT		[1..1]	T30
kopidato	...KOPIDATO		[1..1]	DATOTID
informasjon	..INFORMASJON		[0..*]	T255
registreringsversjon	..REGISTRERINGSVERSJON	*	[0..1]	*
produkt	...PRODUKT		[1..1]	T50
versjon	...VERSJON		[1..1]	T20
link	..LINK		[0..*]	T255
Restriksjoner				
Landkode alltid NO: Landkode kan bare være 'NO'				
Union AdministrativEnhetskoder: et av elementene kommunenummer, fylkesnummer, landkode er påkrevet				

14.1.16 SvpPåskrift

UML Egenskapsnavn	SOSI Egenskapsnavn	Tillatte verdier	Mult	SOSI-type
Geometri	PUNKT, TEKST			
	..OBJTYPE	=SvpPåskrift	[1..1]	T32
generellTekststreng	..STRENG		[1..1]	T70
påskriftType	..PÅSKRIFTTYPE	=1,2,3,4,5,6,7,8,9	[0..1]	H1
planområde(rolle)	..PLANOMRÅDE	*	[1..1]	*
arealplanId	...NASJONALAREALPLANID	*	[1..1]	*
kommunenummerKOMM	Kodeliste	[0..1]	H4
fylkesnummerFYLKESNR	Kodeliste	[0..1]	H2
landkodeLANDKODE	=NO	[0..1]	
planidentifikasjonPLANID		[1..1]	T16
vertikalnivå	...VERTNIV	=1,2,3,4,5	[1..1]	H1
førsteDigitaliseringsdato	..FØRSTEDIGITALISERINGSDATO		[0..1]	DATOTID
oppdateringsdato	..OPPDATERINGSDATO		[0..1]	DATOTID
endringsflagg	..ENDRINGSFLAGG	*	[0..1]	*
typeEndring	...ENDRET_TYPE	=E,N,S	[1..1]	T1
tidspunktEndring	...ENDRET_TID		[1..1]	DATOTID
kvalitet	..KVALITET	*	[0..1]	*
målemetode	...MÅLEMETODE	Kodeliste	[1..1]	H2
nøyaktighet	...NØYAKTIGHET		[0..1]	H6
kopidata	..KOPIDATA	*	[0..1]	*
områded	...OMRÅDEID		[1..1]	H4
originalDatavert	...ORIGINALDATAVERT		[1..1]	T30
kopidato	...KOPIDATO		[1..1]	DATOTID
registreringsversjon	..REGISTRERINGSVERSJON	*	[0..1]	*
produkt	...PRODUKT		[1..1]	T50
versjon	...VERSJON		[1..1]	T20

SOSI Produktspesifikasjon**Produktnavn: Svalbardplan versjon 20140101**

Restriksjoner
Landkode alltid NO: Landkode kan bare være 'NO'
Union AdministrativEnhetskoder: et av elementene kommunenummer, fylkesnummer, landkode er påkrevet

14.1.17 SvpRegulertHøyde

UML Egenskapsnavn	SOSI Egenskapsnavn	Tillatte verdier	Mult	SOSI-type
Geometri	KURVE,BUEP,SIRKELP,PUNKT			
	..OBJTYPE	=SvpRegulertHøyde	[1..1]	T32
høydefraplanbestemmelse	..HØYDERFRAPLANBEST	*	[1..1]	*
regulertHøyde	...REGULERTHØYDE		[1..1]	D
høydereferansesystem	...HØYDE-REF	=ELLIP,LOKAL,NKG89,NN54,NNN57,NN2000	[1..1]	T6
planområde(rolle)	..PLANOMRÅDE	*	[1..1]	*
arealplanId	...NASJONALAREALPLANID	*	[1..1]	*
kommunenummerKOMM	Kodeliste	[0..1]	H4
fylkesnummerFYLKESNR	Kodeliste	[0..1]	H2
landkodeLANDKODE	=NO	[0..1]	
planidentifikasjonPLANID		[1..1]	T16
vertikalnivå	...VERTNIV	=1,2,3,4,5	[1..1]	H1
førsteDigitaliseringsdato	..FØRSTEDIGITALISERINGSDATO		[0..1]	DATOTID
oppdateringsdato	..OPPDATERINGSDATO		[0..1]	DATOTID
endringsflagg	..ENDRINGSFLAGG	*	[0..1]	*
typeEndring	...ENDRET_TYPE	=E,N,S	[1..1]	T1
tidspunktEndring	...ENDRET_TID		[1..1]	DATOTID
kvalitet	..KVALITET	*	[0..1]	*
målemetode	...MÅLEMETODE	Kodeliste	[1..1]	H2
nøyaktighet	...NØYAKTIGHET		[0..1]	H6
kopidata	..KOPIIDATA	*	[0..1]	*
områdelid	...OMRÅDEID		[1..1]	H4
originalDatavert	...ORIGINALDATAVERT		[1..1]	T30
kopidato	...KOPIIDATO		[1..1]	DATOTID
registreringsversjon	..REGISTRERINGSVERSJON	*	[0..1]	*
produkt	...PRODUKT		[1..1]	T50
versjon	...VERSJON		[1..1]	T20

Restriksjoner
RegulertHøyde innafor planområdet: RegulertHøyde skal være innafor planområdet
Landkode alltid NO: Landkode kan bare være 'NO'
Union AdministrativEnhetskoder: et av elementene kommunenummer, fylkesnummer, landkode er påkrevet

14.1.18 SvpRetningslinjeGrense

UML Egenskapsnavn	SOSI Egenskapsnavn	Tillatte verdier	Mult	SOSI-type
Geometri	KURVE,BUEP,SIRKELP			

SOSI Produktspesifikasjon**Produktnavn: Svalbardplan versjon 20140101**

	..OBJTYPE	=SvpRetningslinjeGrense	[1..1]	T32
førsteDigitaliseringsdato	..FØRSTEDIGITALISERINGSDATO		[0..1]	DATOTID
oppdateringsdato	..OPPDATERINGSDATO		[0..1]	DATOTID
endringsflagg	..ENDRINGSFLAGG	*	[0..1]	*
typeEndring	...ENDRET_TYPE	=E,N,S	[1..1]	T1
tidspunktEndring	...ENDRET_TID		[1..1]	DATOTID
kvalitet	..KVALITET	*	[0..1]	*
målemetode	...MÅLEMETODE	Kodeliste	[1..1]	H2
nøyaktighet	...NØYAKTIGHET		[0..1]	H6
kopidata	..KOPIIDATA	*	[0..1]	*
områded	...OMRÅDEID		[1..1]	H4
originalDatavert	...ORIGINALDATAVERT		[1..1]	T30
kopidato	...KOPIIDATO		[1..1]	DATOTID
registreringsversjon	..REGISTRERINGSVERSJON	*	[0..1]	*
produkt	...PRODUKT		[1..1]	T50
versjon	...VERSJON		[1..1]	T20

14.1.19 SvpRetningslinjeOmråde

UML Egenskapsnavn	SOSI Egenskapsnavn	Tillatte verdier	Mult	SOSI-type
Geometri	FLATE			
	..OBJTYPE	=SvpRetningslinjeOmråde	[1..1]	T32
retningslinjeHjemmel	..SVPRETNINGSLINJEHJEMMEL	=1,2,3	[1..1]	H1
planområde(rolle)	..PLANOMRÅDE	*	[1..1]	*
arealplanId	...NASJONALAREALPLANID	*	[1..1]	*
kommunennummerKOMM	Kodeliste	[0..1]	H4
fylkesnummerFYLKESNR	Kodeliste	[0..1]	H2
landkodeLANDKODE	=NO	[0..1]	
planidentifikasjonPLANID		[1..1]	T16
vertikalnivå	...VERTNIV	=1,2,3,4,5	[1..1]	H1
førsteDigitaliseringsdato	..FØRSTEDIGITALISERINGSDATO		[0..1]	DATOTID
oppdateringsdato	..OPPDATERINGSDATO		[0..1]	DATOTID
Restriksjoner				
RetningslinjeOmråde innafor planområdet: RetningslinjeOmråde skal være innafor planområdet				
Landkode alltid NO: Landkode kan bare være 'NO'				
Union AdministrativEnhetskoder: et av elementene kommunenummer, fylkesnummer, landkode er påkrevet				

14.1.20 SvpSamferdsellinje

UML Egenskapsnavn	SOSI Egenskapsnavn	Tillatte verdier	Mult	SOSI-type
Geometri	KURVE,BUEP,SIRKELP			
	..OBJTYPE	=SvpSamferdsellinje	[1..1]	T32
samferdsellinje	..SVPSAMFERDSELLINJE	Kodeliste	[1..1]	H4
arealstatus	..AREALST	=1,2,3	[1..1]	H1

SOSI Produktspesifikasjon**Produktnavn: Svalbardplan versjon 20140101**

viktighet	..VIKTIG	=1,2,3	[0..1]	H1
planområde(rolle)	..PLANOMRÅDE	*	[1..1]	*
arealplanId	...NASJONALAREALPLANID	*	[1..1]	*
kommunennummerKOMM	Kodeliste	[0..1]	H4
fylkesnummerFYLKESNR	Kodeliste	[0..1]	H2
landkodeLANDKODE	=NO	[0..1]	
planidentifikasjonPLANID		[1..1]	T16
vertikalnivå	...VERTNIV	=1,2,3,4,5	[1..1]	H1
førsteDigitaliseringsdato	..FØRSTEDIGITALISERINGSDATO		[0..1]	DATOTID
oppdateringsdato	..OPPDATERINGSDATO		[0..1]	DATOTID
endringsflagg	..ENDRINGSFLAGG	*	[0..1]	*
typeEndring	...ENDRET_TYPE	=E,N,S	[1..1]	T1
tidspunktEndring	...ENDRET_TID		[1..1]	DATOTID
kvalitet	..KVALITET	*	[0..1]	*
målemetode	...MÅLEMETODE	Kodeliste	[1..1]	H2
nøyaktighet	...NØYAKTIGHET		[0..1]	H6
kopidata	..KOPIDATA	*	[0..1]	*
områdelid	...OMRÅDEID		[1..1]	H4
originalDatavert	...ORIGINALDATAVERT		[1..1]	T30
kopidato	...KOPIDATO		[1..1]	DATOTID
registreringsversjon	..REGISTRERINGSVERSJON	*	[0..1]	*
produkt	...PRODUKT		[1..1]	T50
versjon	...VERSJON		[1..1]	T20
Restriksjoner				
SamferdselLinje innafor planområdet: SamferdselLinje skal være innafor planområdet				
Landkode alltid NO: Landkode kan bare være 'NO'				
Union AdministrativEnhetskoder: et av elementene kommunenummer, fylkesnummer, landkode er påkrevet				

14.1.21 SvpSikringGrense

UML Egenskapsnavn	SOSI Egenskapsnavn	Tillatte verdier	Mult	SOSI-type
Geometri	KURVE,BUEP,SIRKELP			
	..OBJTYPE	=SvpSikringGrense	[1..1]	T32
førsteDigitaliseringsdato	..FØRSTEDIGITALISERINGSDATO		[0..1]	DATOTID
oppdateringsdato	..OPPDATERINGSDATO		[0..1]	DATOTID
endringsflagg	..ENDRINGSFLAGG	*	[0..1]	*
typeEndring	...ENDRET_TYPE	=E,N,S	[1..1]	T1
tidspunktEndring	...ENDRET_TID		[1..1]	DATOTID
kvalitet	..KVALITET	*	[0..1]	*
målemetode	...MÅLEMETODE	Kodeliste	[1..1]	H2
nøyaktighet	...NØYAKTIGHET		[0..1]	H6
kopidata	..KOPIDATA	*	[0..1]	*
områdelid	...OMRÅDEID		[1..1]	H4

SOSI Produktspesifikasjon**Produktnavn: Svalbardplan versjon 20140101**

originalDatavert	...ORIGINALDATAVERT		[1..1]	T30
kopidato	...KOPIDATO		[1..1]	DATOTID
registreringsversjon	..REGISTRERINGSVERSJON	*	[0..1]	*
produkt	...PRODUKT		[1..1]	T50
versjon	...VERSJON		[1..1]	T20
Restriksjoner				
Avgrensener: SvpSikringSone				

14.1.22 SvpSikringSone

UML Egenskapsnavn	SOSI Egenskapsnavn	Tillatte verdier	Mult	SOSI-type
Geometri	FLATE			
	..OBJTYPE	=SvpSikringSone	[1..1]	T32
sikring	..SVPSIKRING	=110,120,130,140,190	[1..1]	H3
hensynSonenavn	..HENSYN SONENAVN		[1..1]	T10
beskrivelse	..BESKRIVELSE		[0..1]	T100
planområde(rolle)	..PLANOMRÅDE	*	[1..1]	*
arealplanId	...NASJONALAREALPLANID	*	[1..1]	*
kommunennummerKOMM	Kodeliste	[0..1]	H4
fylkesnummerFYLKESNR	Kodeliste	[0..1]	H2
landkodeLANDKODE	=NO	[0..1]	
planidentifikasjonPLANID		[1..1]	T16
vertikalnivå	...VERTNIV	=1,2,3,4,5	[1..1]	H1
førsteDigitaliseringsdato	..FØRSTEDIGITALISERINGSDATO		[0..1]	DATOTID
oppdateringsdato	..OPPDATERINGSDATO		[0..1]	DATOTID
Restriksjoner				
Avgrensener av: SvpSikringGrense				
SikringSone innafor planområdet: SikringSone skal være innafor planområdet				
Landkode alltid NO: Landkode kan bare være 'NO'				
Union AdministrativEnhetskoder: et av elementene kommunenummer, fylkesnummer, landkode er påkrevet				

14.1.23 SvpStøyGrense

UML Egenskapsnavn	SOSI Egenskapsnavn	Tillatte verdier	Mult	SOSI-type
Geometri	KURVE,BUEP,SIRKELP			
	..OBJTYPE	=SvpStøyGrense	[1..1]	T32
førsteDigitaliseringsdato	..FØRSTEDIGITALISERINGSDATO		[0..1]	DATOTID
oppdateringsdato	..OPPDATERINGSDATO		[0..1]	DATOTID
endringsflagg	..ENDRINGSFLAGG	*	[0..1]	*
typeEndring	...ENDRET_TYPE	=E,N,S	[1..1]	T1
tidspunktEndring	...ENDRET_TID		[1..1]	DATOTID
kvalitet	..KVALITET	*	[0..1]	*
målemetode	...MÅLEMETODE	Kodeliste	[1..1]	H2
nøyaktighet	...NØYAKTIGHET		[0..1]	H6

SOSI Produktspesifikasjon**Produktnavn: Svalbardplan versjon 20140101**

kopidata	..KOPIIDATA	*	[0..1]	*
områdelid	...OMRÅDEID		[1..1]	H4
originalDatavert	...ORIGINALDATAVERT		[1..1]	T30
kopidato	...KOPIIDATO		[1..1]	DATOTID
registreringsversjon	..REGISTRERINGSVERSJON	*	[0..1]	*
produkt	...PRODUKT		[1..1]	T50
versjon	...VERSJON		[1..1]	T20
Restriksjoner				
Avgrensninger: SvpStøySone				

14.1.24 SvpStøySone

UML Egenskapsnavn	SOSI Egenskapsnavn	Tillatte verdier	Mult	SOSI-type
Geometri	FLATE			
	..OBJTYPE	=SvpStøySone	[1..1]	T32
støy	..SVPSTØY	=210,220,230,290	[1..1]	H3
hensynSonenavn	..HENSYNSONENAVN		[1..1]	T10
beskrivelse	..BESKRIVELSE		[0..1]	T100
planområde(rolle)	..PLANOMRÅDE	*	[1..1]	*
arealplanId	...NASJONALAREALPLANID	*	[1..1]	*
kommunennummerKOMM	Kodeliste	[0..1]	H4
fylkesnummerFYLKESNR	Kodeliste	[0..1]	H2
landkodeLANDKODE	=NO	[0..1]	
planidentifikasjonPLANID		[1..1]	T16
vertikalnivå	...VERTNIV	=1,2,3,4,5	[1..1]	H1
førsteDigitaliseringsdato	..FØRSTEDIGITALISERINGSDATO		[0..1]	DATOTID
oppdateringsdato	..OPPDATERINGSDATO		[0..1]	DATOTID
Restriksjoner				
Avgrensninger av: SvpStøyGrense				
Støysone innafor planområdet: StøySone skal være innafor planområdet				
Landkode alltid NO: Landkode kan bare være 'NO'				
Union AdministrativEnhetskoder: et av elementene kommunenummer, fylkesnummer, landkode er påkrevet				

14.2 Datatyper

Datatypene er dokumentert for hver objekttype (se foregående kapittel), Mer fullstendig dokumentasjon finnes i kap 5

14.3 Kodelister

Kodelistene er fullstendig dokumentert i den generelle UML-dokumentasjonen i kap 5.