



Varför satsar Trafikverket på ILKA?
Bengt Schibbye 25 maj 2022

Landskapet är självklart.

Människan lever i landskapet – landskapet lever i människan



Landskapet är självklart.

Människan lever i landskapet – landskapet lever i människan

Människan skapar sin historia/landskap

Landskapet/historien skapar människan

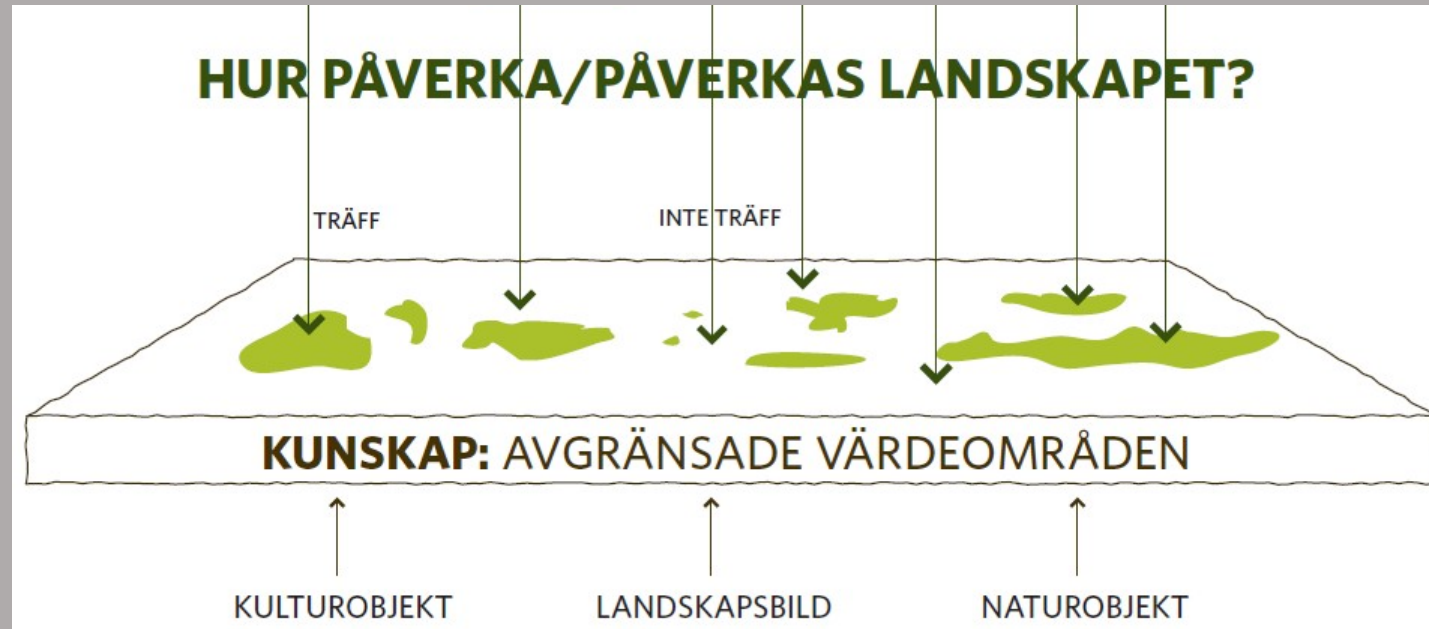
Landskapet är konkret fysisk verklighet *samtidigt som*
var och en har sin tolkning

(bondens, bilistens, storstadsbarns, turistens... landskap)



Vi tar landskapet för givet

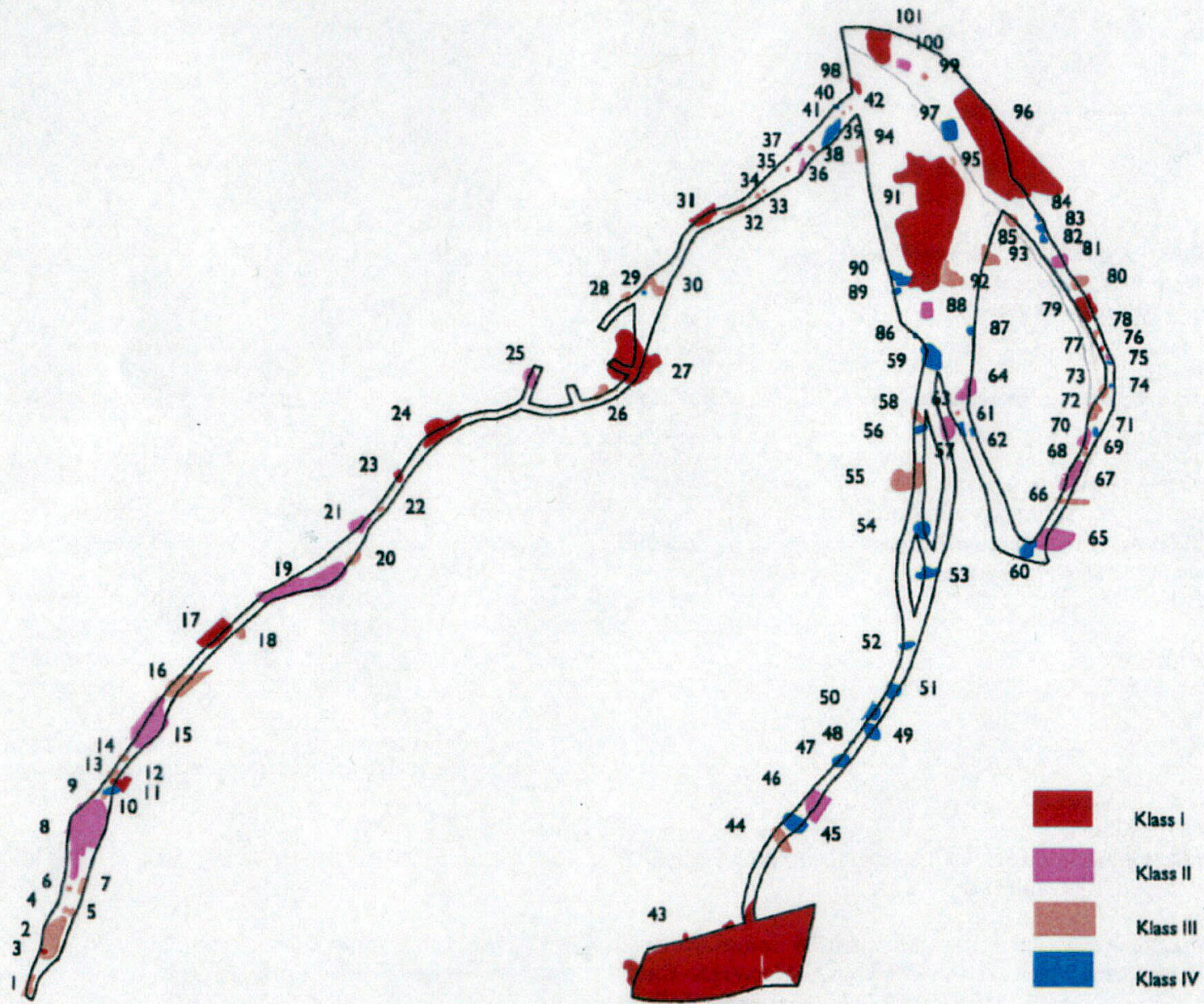




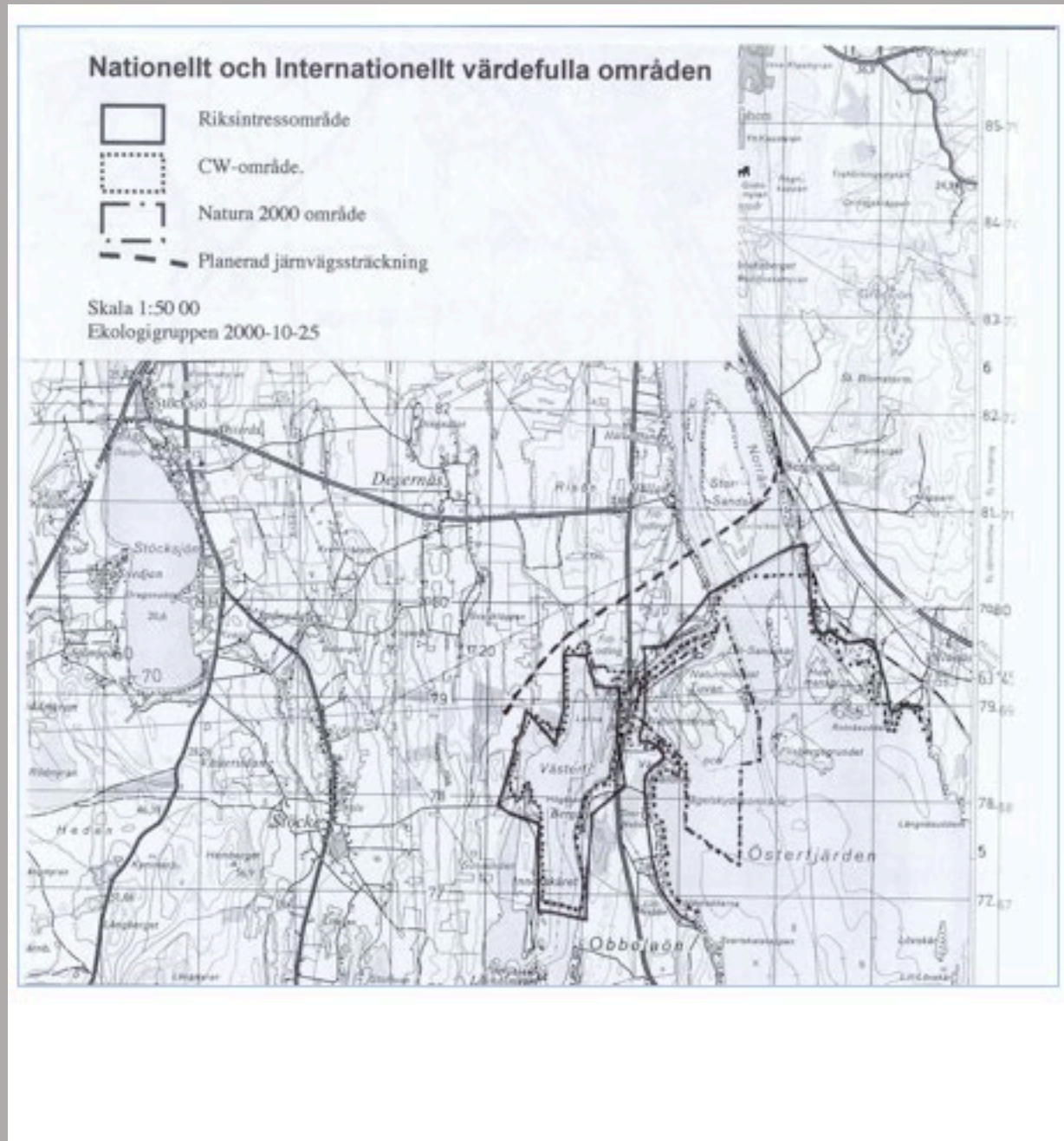
Genom att avgränsa områden skapas en arena för inflytande – för experter



... men inte för andra som lever i landskapet



Botniabanan:
Begränsat underlag
innebar förlängd
planeringsprocess med
flera år.



8.2.3 Landskap

INTRÅNG I NY MARK

Sex av vägobjekten ger relativt stora intrång i landskapet, varav ett (Partihallsförbindelsen) i stadslandskap. I övrigt handlar det främst om breddningar eller andra typer av ombyggnader i befintliga stråk, vilket i vissa fall kan förstärka fragmenteringseffekter.

INTRÅNG OCH ANNAN PÅVERKAN SOM SKADAR VÄXT- OCH DJURLIV

Endast enstaka vägobjekt i planen anges göra intrång i miljöer med sådana värden. Man kan dock inte utesluta risk för skador även i objekt med begränsad fysisk utbredning. I något fall anges att en större fauna passage ingår. Utsläppen av försurande ämnen bedöms totalt sett minska något. Sett på systemnivå bedöms den negativa påverkan vara liten.

INTRÅNG I SKOGSMARK OCH ODLINGSLANDSKAP

De flesta av vägobjekten i planen gör intrång i skogsmark och/eller odlingslandskap. I majoriteten av fallen har intrången bedömts som små eller marginella. För övriga åtgärdsgrupper i planen bedöms risken för skadlig påverkan vara liten.

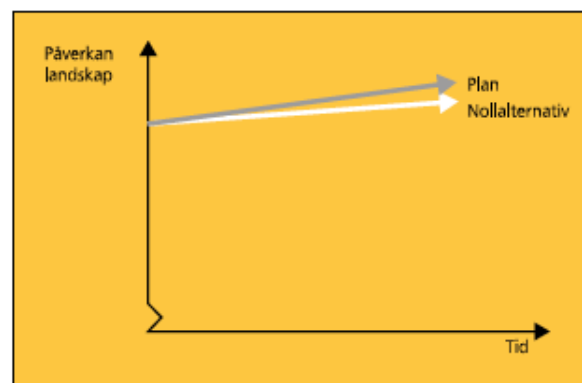
KULTURMILJÖ

För två vägobjekt anges påverkan på kulturmiljö. Det ena objektet berör känsliga områden med stora

miljövärden bl a naturmiljö och kulturmiljö och det andra fragmenterar ett äldre kulturlandskap med fornlämningsmiljöer.

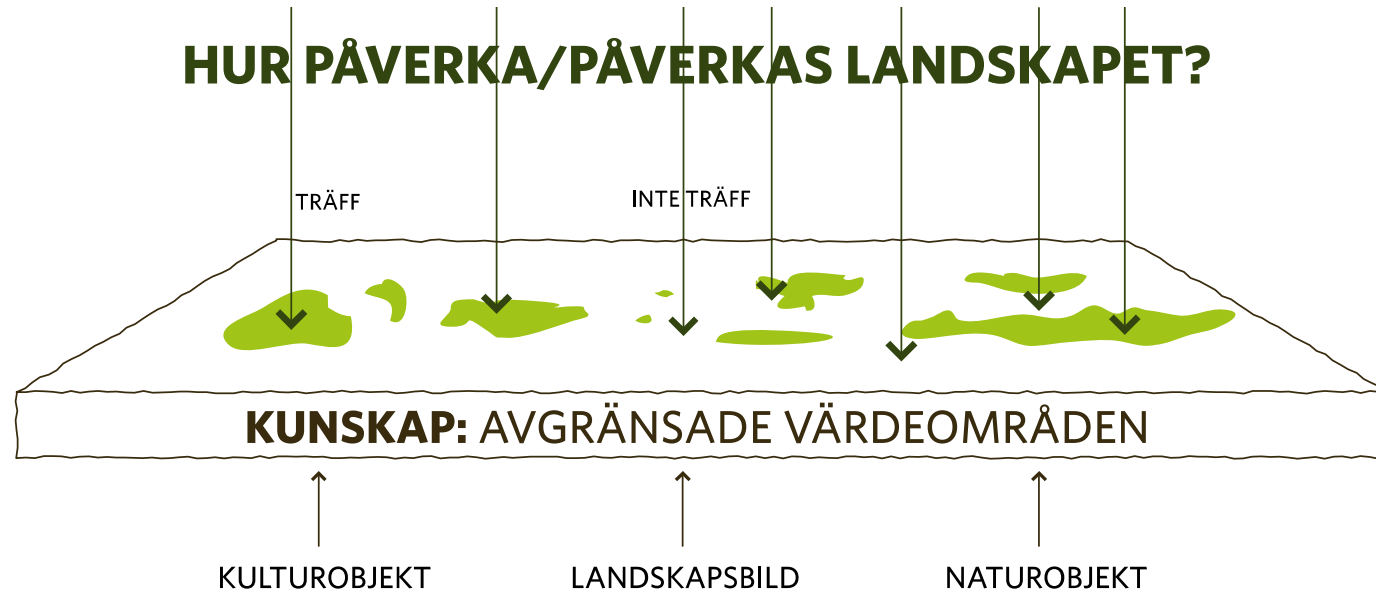
Sammanvägning – Landskap

Planen berör inte i nämnvärd grad områden med starka bevarandeskydd. Däremot leder ett visst antal nya vägsträckningar till fragmentering av landskapet och intrång i skogsmark och odlingslandskap.



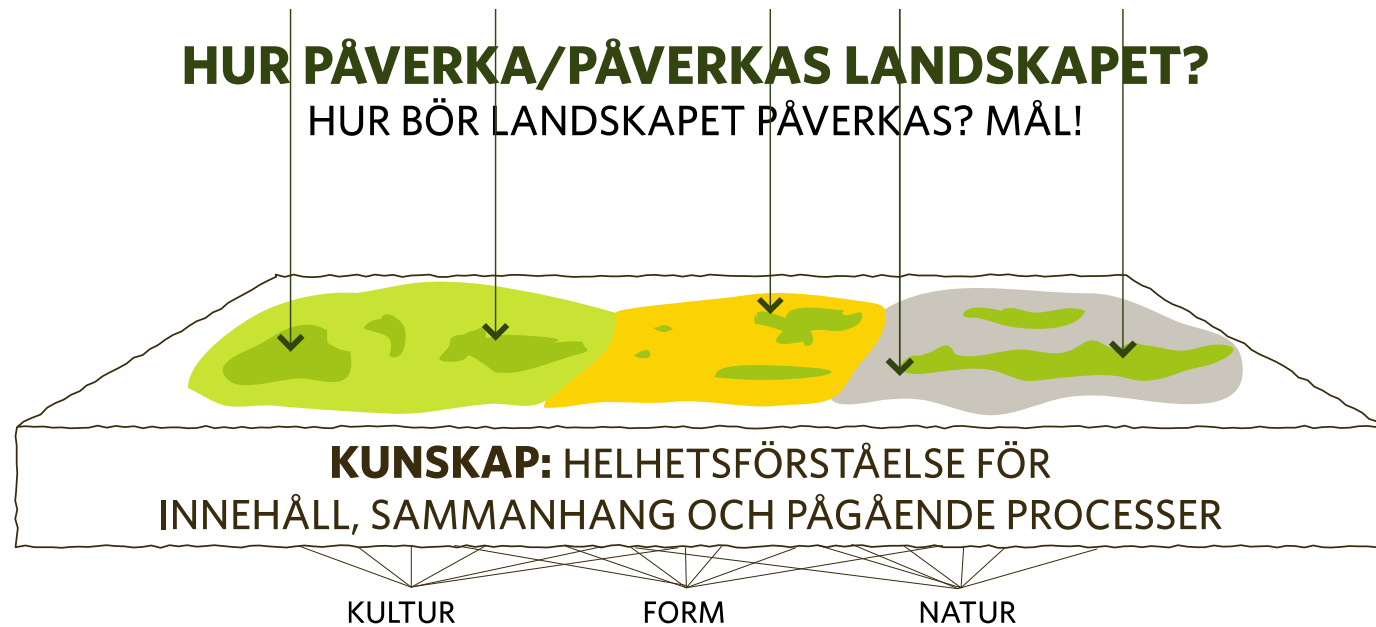
Landskap – bedömd utveckling från nuvarande (negativa) påverkan

HUR PÅVERKA/PÅVERKAS LANDSKAPET?

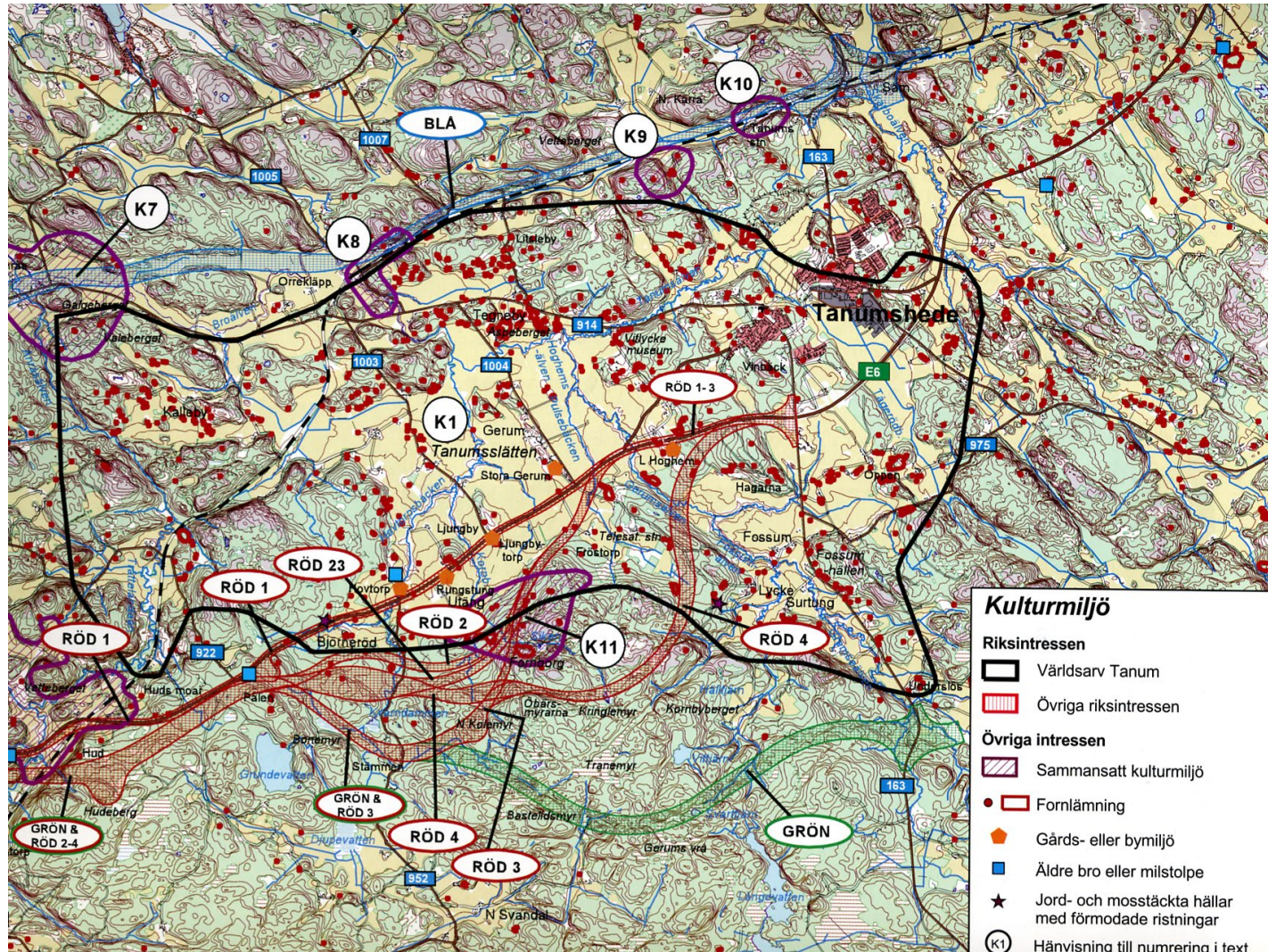


HUR PÅVERKA/PÅVERKAS LANDSKAPET?

HUR BÖR LANDSKAPET PÅVERKAS? MÅL!



E6 Genom Tanum världsarv



- Det har varit svårt att förklara värdena
- Det började med objekt och avgränsade miljöer
- **Kunskaps-process** mellan problem och lösning

Dialog - roller - uppdraget

Projektområde	Mål 1	Mål 2	Mål 3	Mål 4	Mål 5	Mål 6	Mål 7	Mål 8
Övergripande mål vid utvärdering i Tjänsten	Orange	Orange	Orange	Orange	Orange	Light Green	Light Green	Dark Green
Mål 1: Utbildning i etik och integritet	Orange	Orange	Orange	Orange	Orange	Light Green	Dark Green	Dark Green
Mål 2: Utbildning i etik	Yellow	Yellow	Yellow	White	White	Dark Green	Dark Green	Dark Green
Mål 3: Rationellt brukande	Yellow	Orange	Orange	White	White	Dark Green	Dark Green	Dark Green
Mål 4: Kulturella värden och etiska aspekter	White	Orange	Orange	Orange	Orange	Dark Green	Dark Green	Dark Green
Mål 5: Utvärdering av resultat	Yellow	Orange	Orange	Orange	Orange	Light Green	Dark Green	Dark Green

Goda intentioner stupade på:

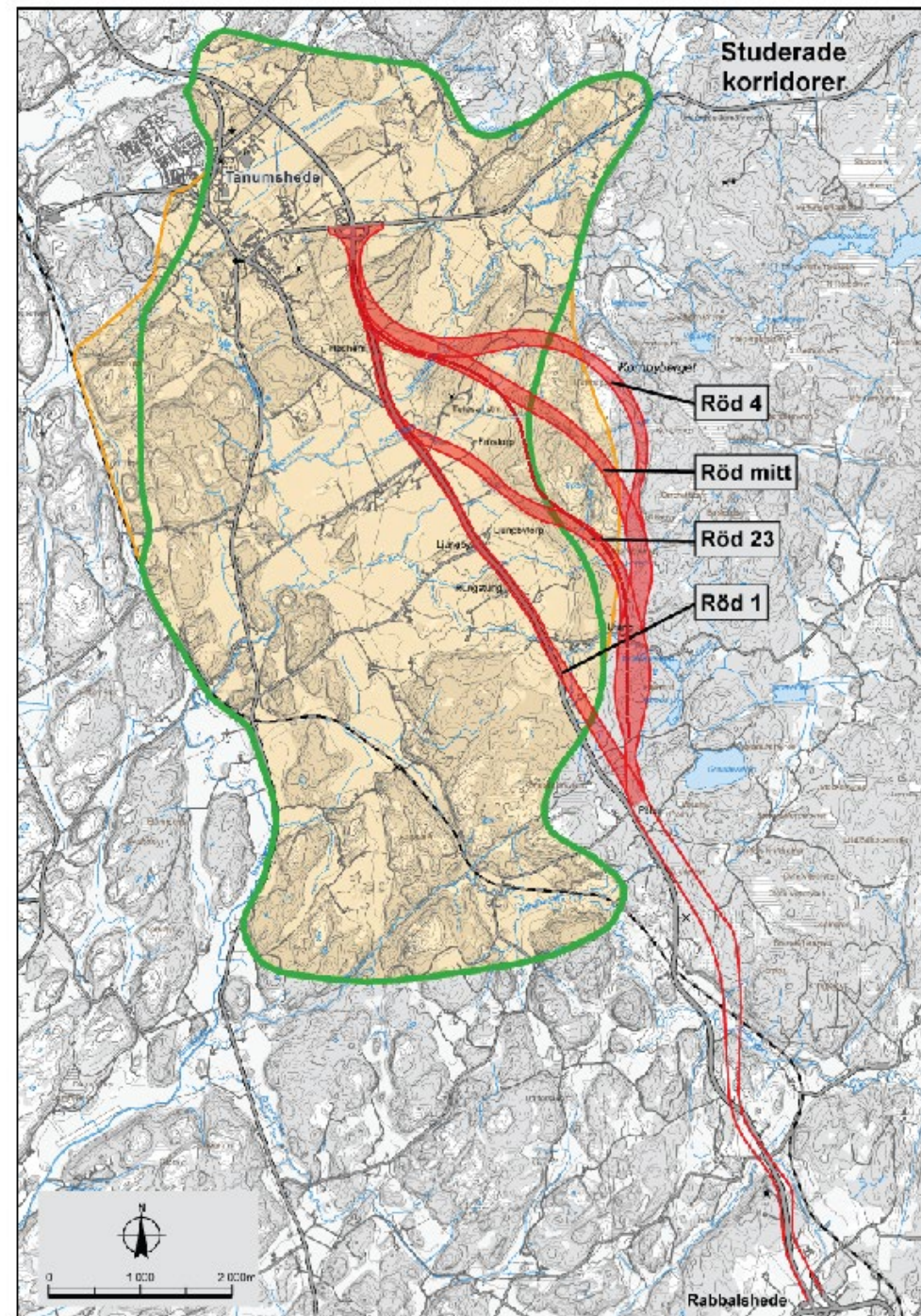
Oförmåga att kommunicera, att medverka i utvecklande tvärssektoriella processer – vi grävde oss i början enbart djupare i våra olika intressebeskrivningar



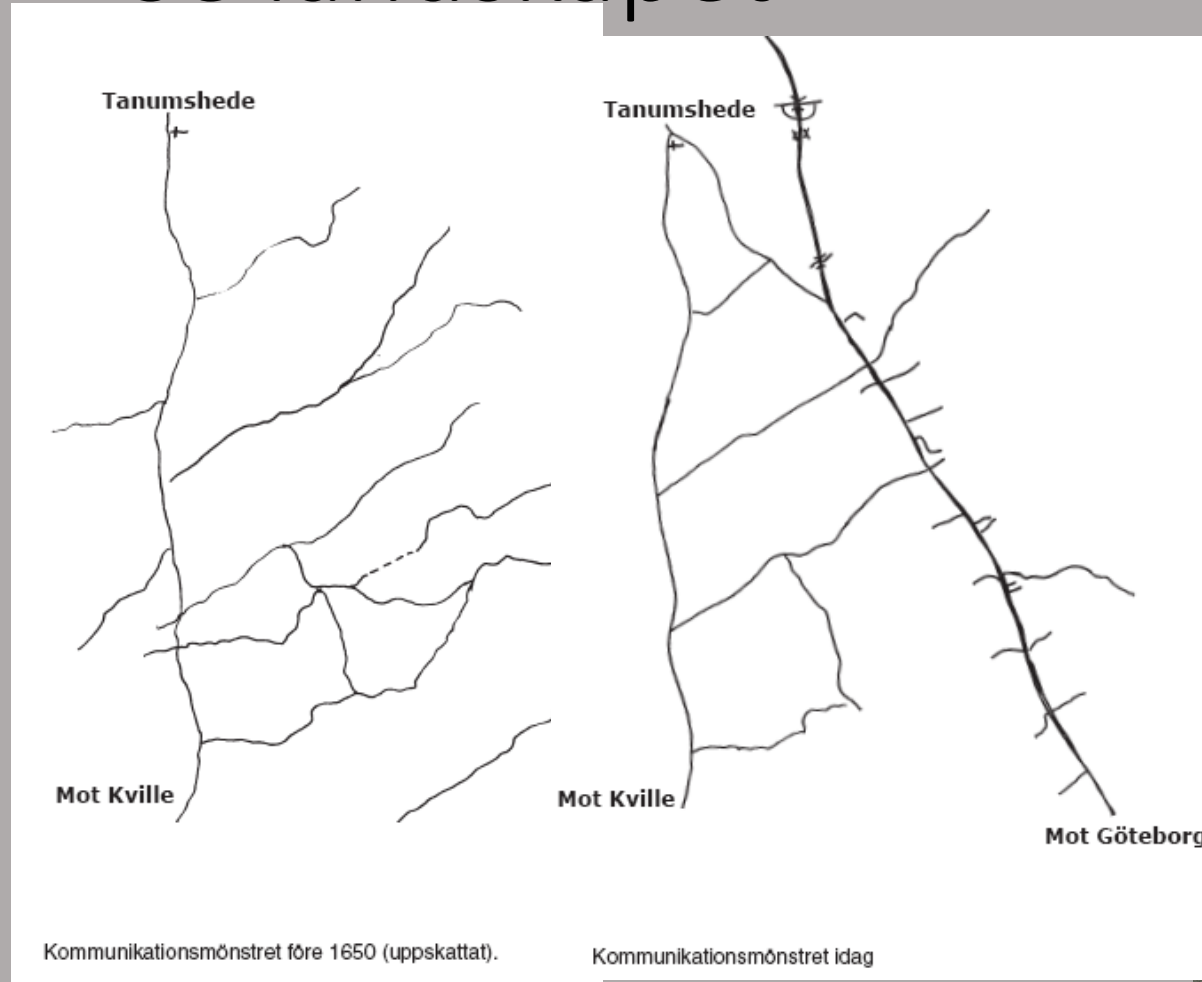
Oförmåga att hantera processer som syftar till att kreativt hantera landskapets förändring och utveckla landskapets värden.

Utgångspunkter i arbetet

- Tydliggör världsarvet och visa landskapsskalan
- Se vägen som en möjlighet
- Granska gemensamt ramvillkoren



Se landskapet



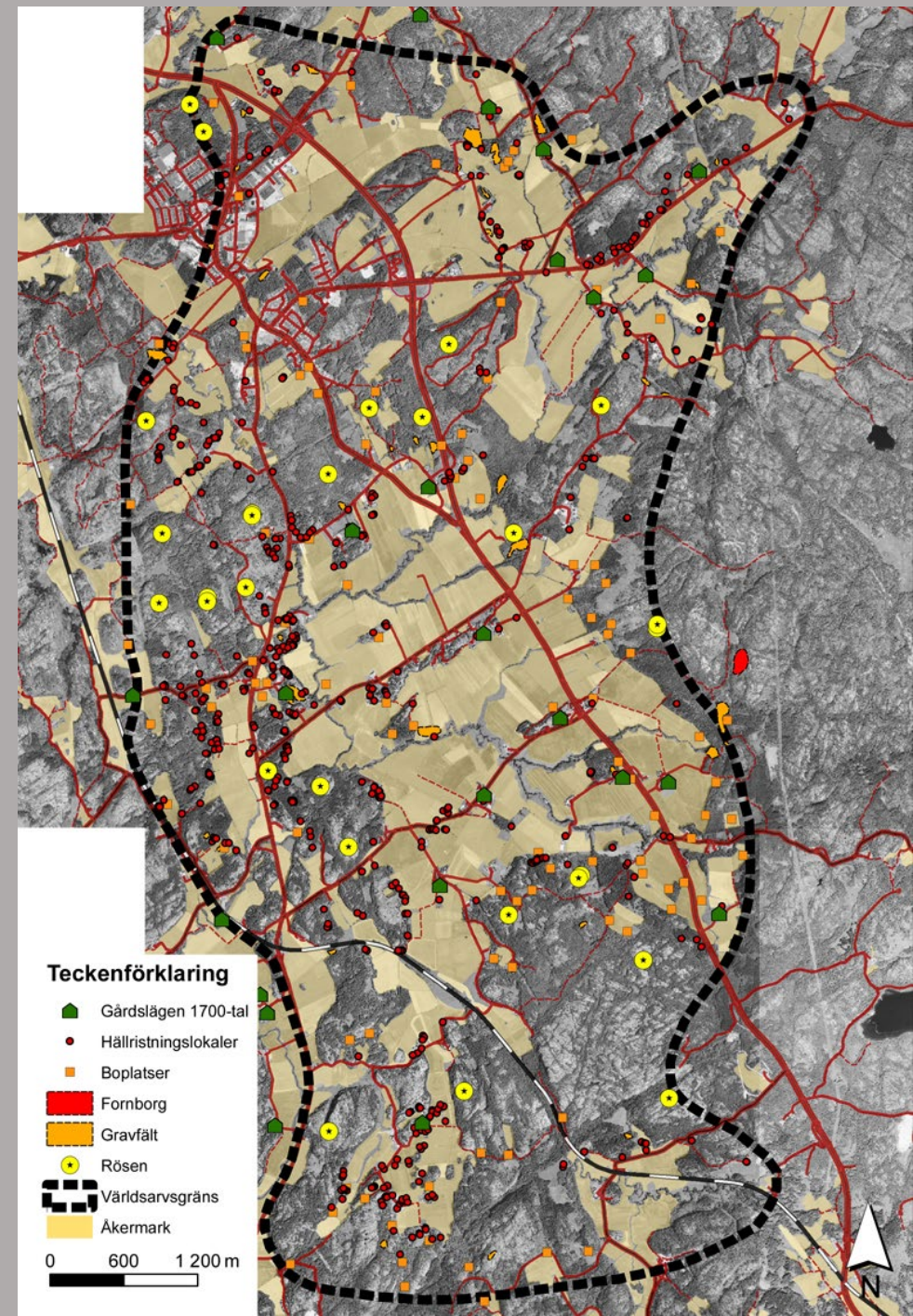
Att visa och levandegöra världsarvet

Hur och var visar man landskapet?

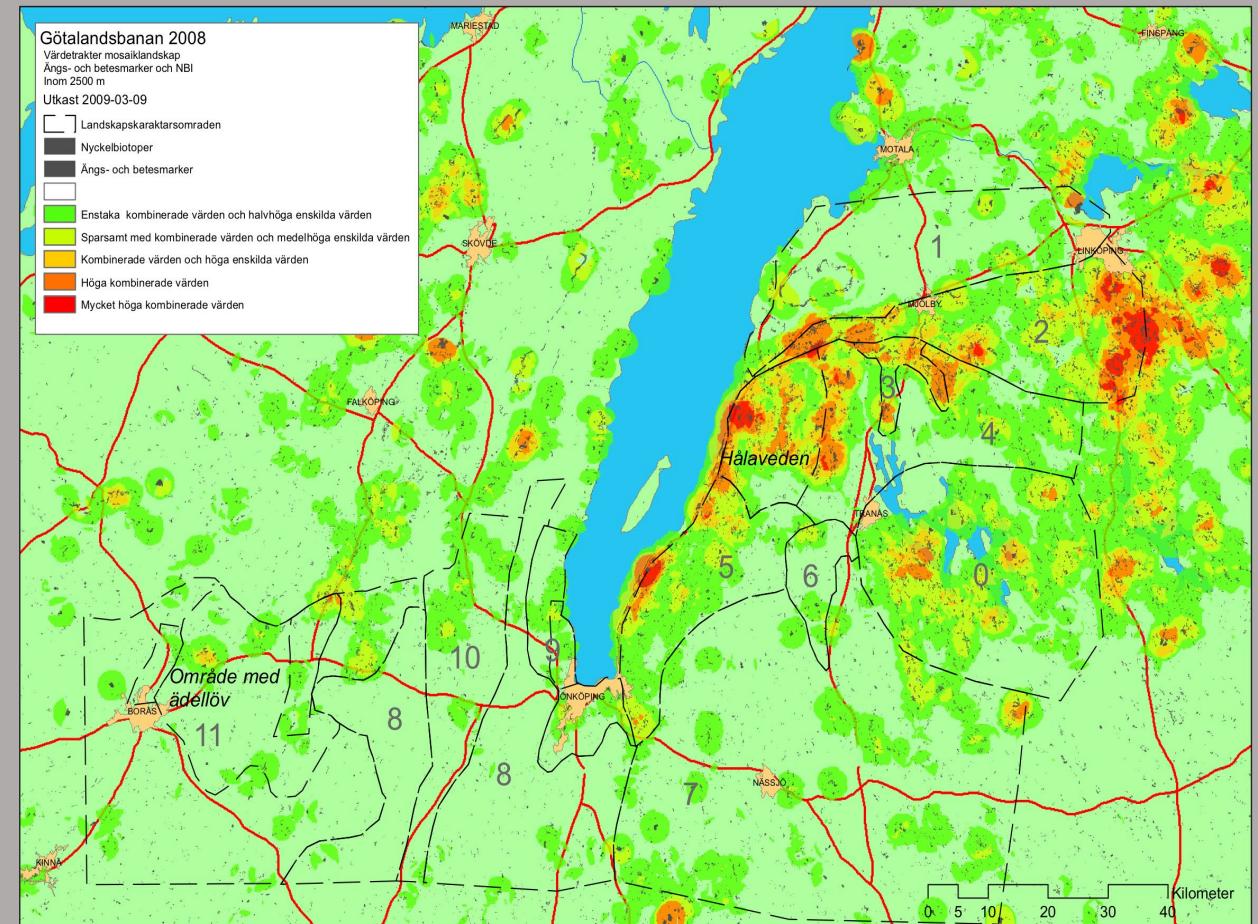
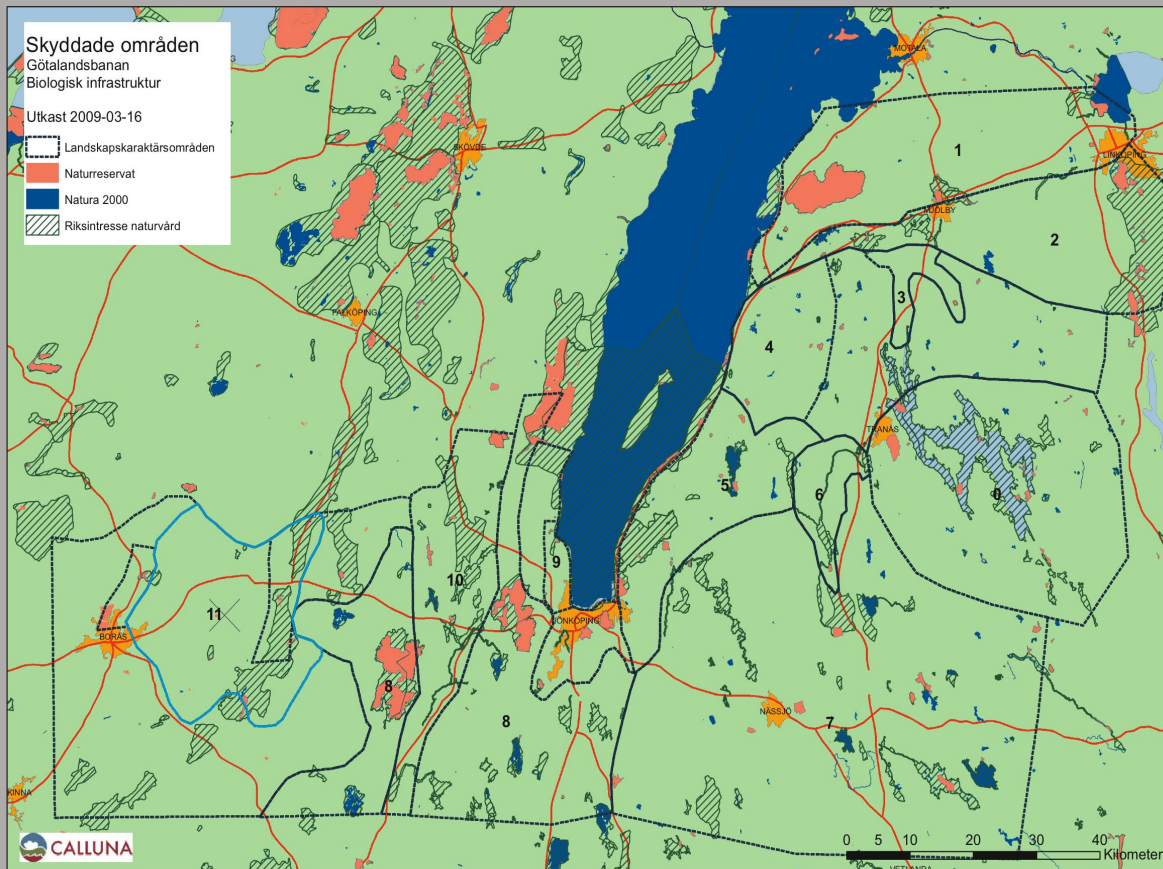
- Museet ger abstrakt överblick och förklaring
- Landskapet ger möjlighet till konkret överblick och förståelse av relationen människa - landskap

Tre skalnivåer i landskapet

- Hällristningsskalan
- Gårdsskalan
- Landskapsskalan



Lyft blicken!

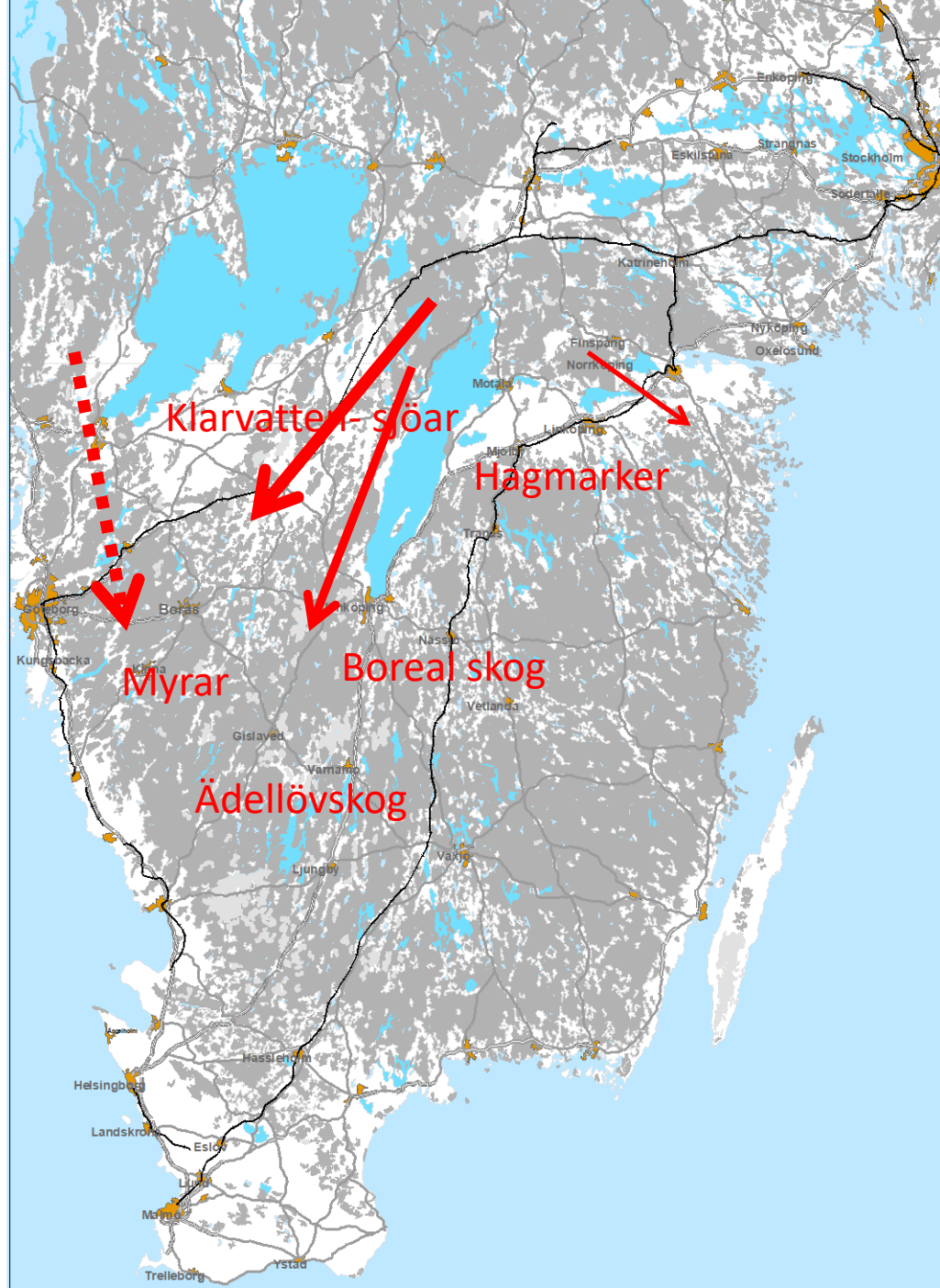


Utgångspunkt i vad som skapat biologisk mångfald

- Istiden
- Värmetiden
- Oceaniskt klimat
- Odlingslandskapets framväxt
- Taigans etablering

- Större viltstråk

Skalans betydelse –
processer!



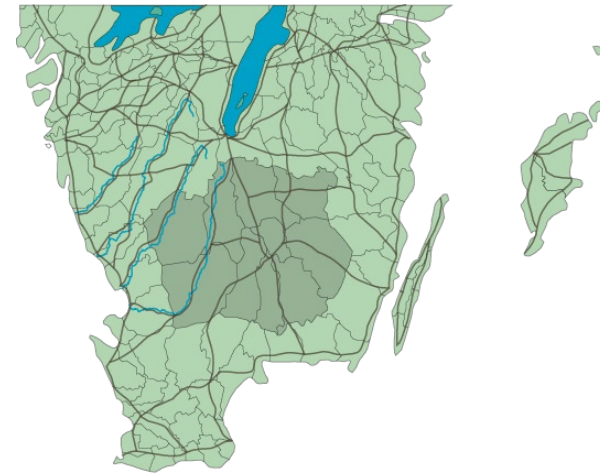
Den stora historiens berättelser

Nationell skala som rör rikets uppkomst och utveckling

Strukturellt innehåll: maktcentra, städer samt kommunikationer mellan dessa



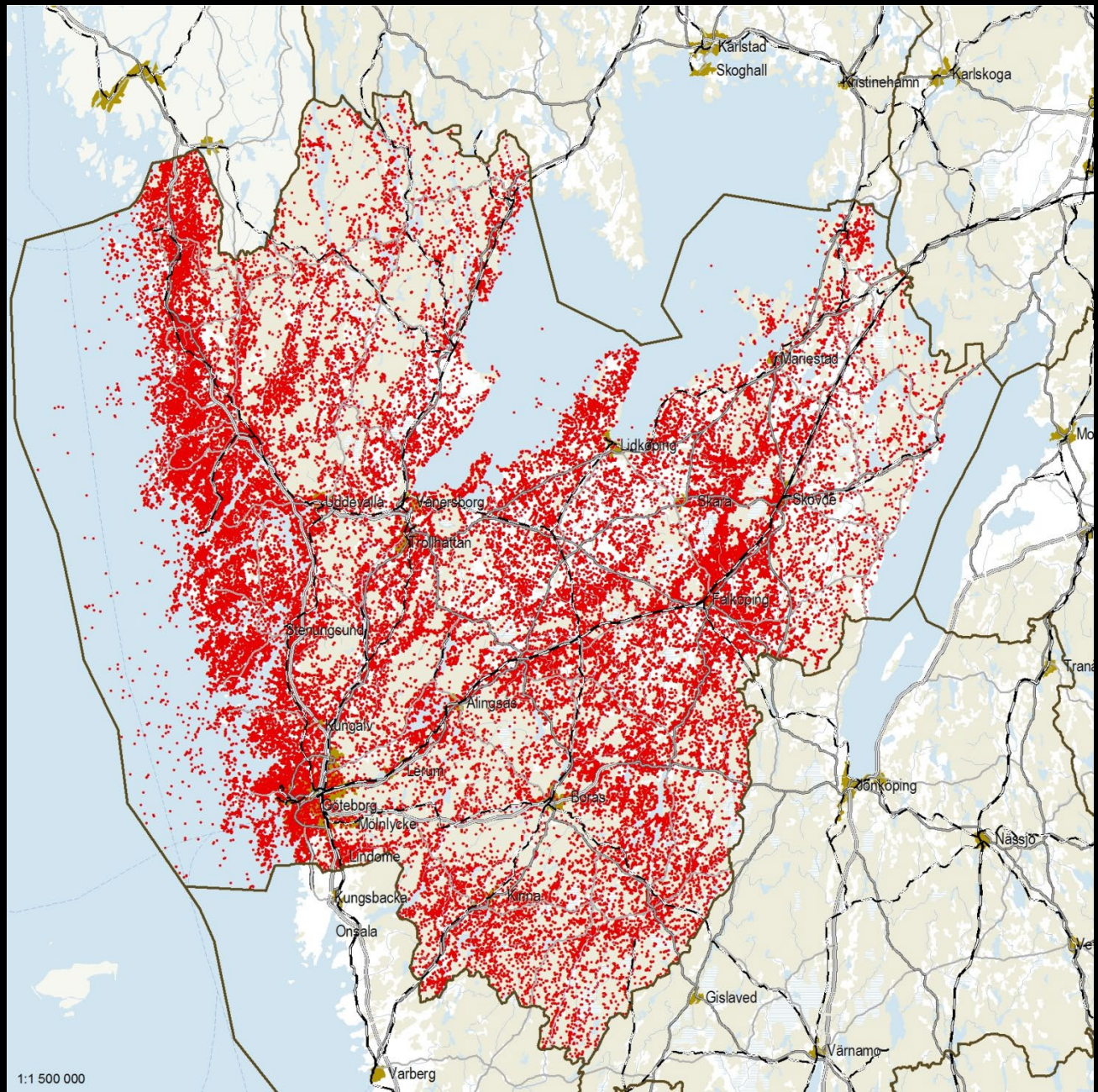
- Götalandsbanan som ett *Sverigeprojekt*
- Väster- och Östergötlands stora betydelse för rikets uppkomst
- Samfärdselns linjer
- De stora nodernas förutsättningar och framväxt



Lokalhistorien – Människans försörjningslandskap

- Agrar-, industrihistoriens och produktionens landskap
- Demografiskt tidsdjup, socialhistoria och mentalitet
- *Centrum/periferi-perspektiv*
– betydelsefulla mänskliga system för varje tid formas kring kärnområden
- *Process-perspektiv*
– mänskliga system förändras över tid

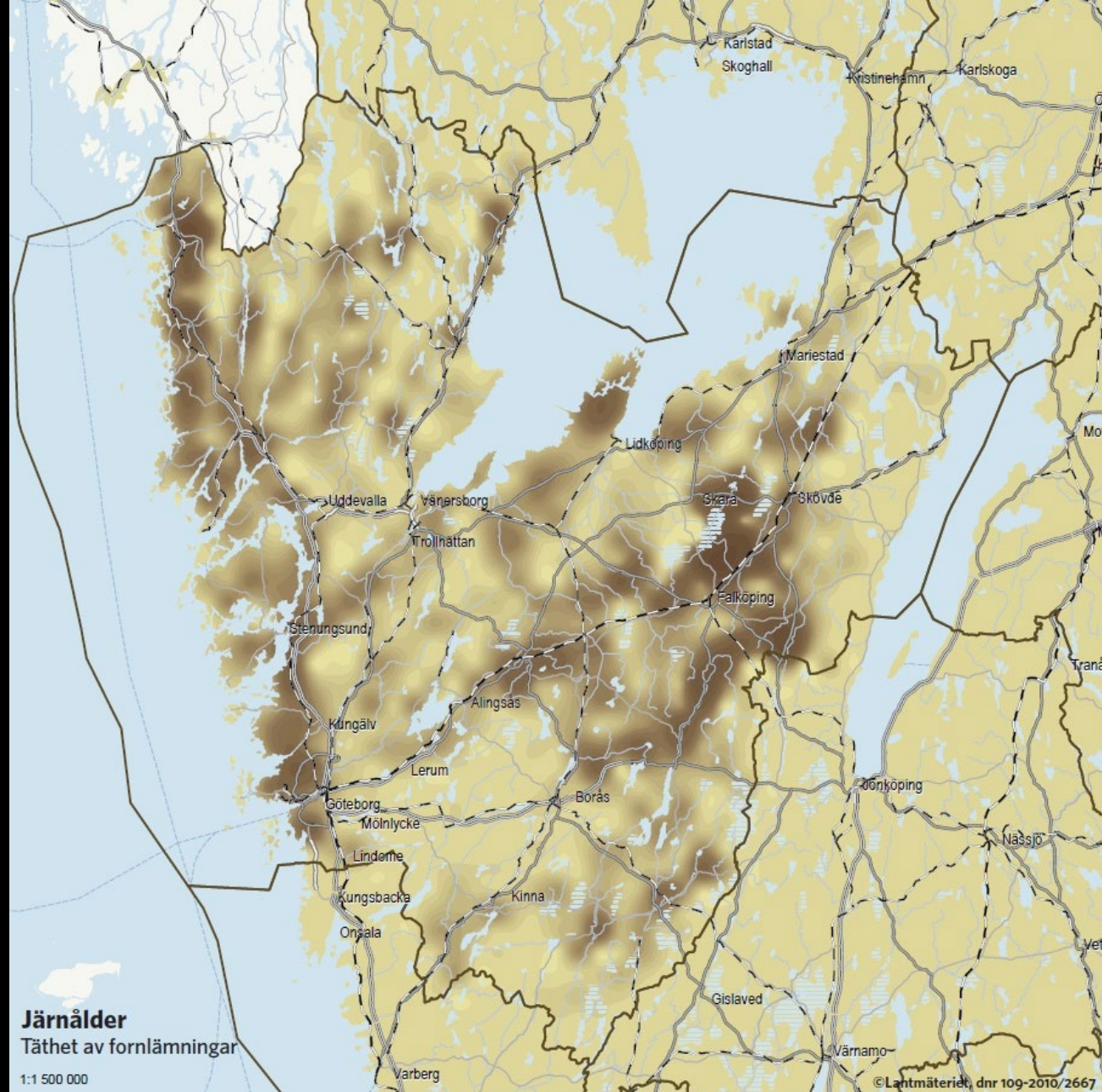




1:1 500 000







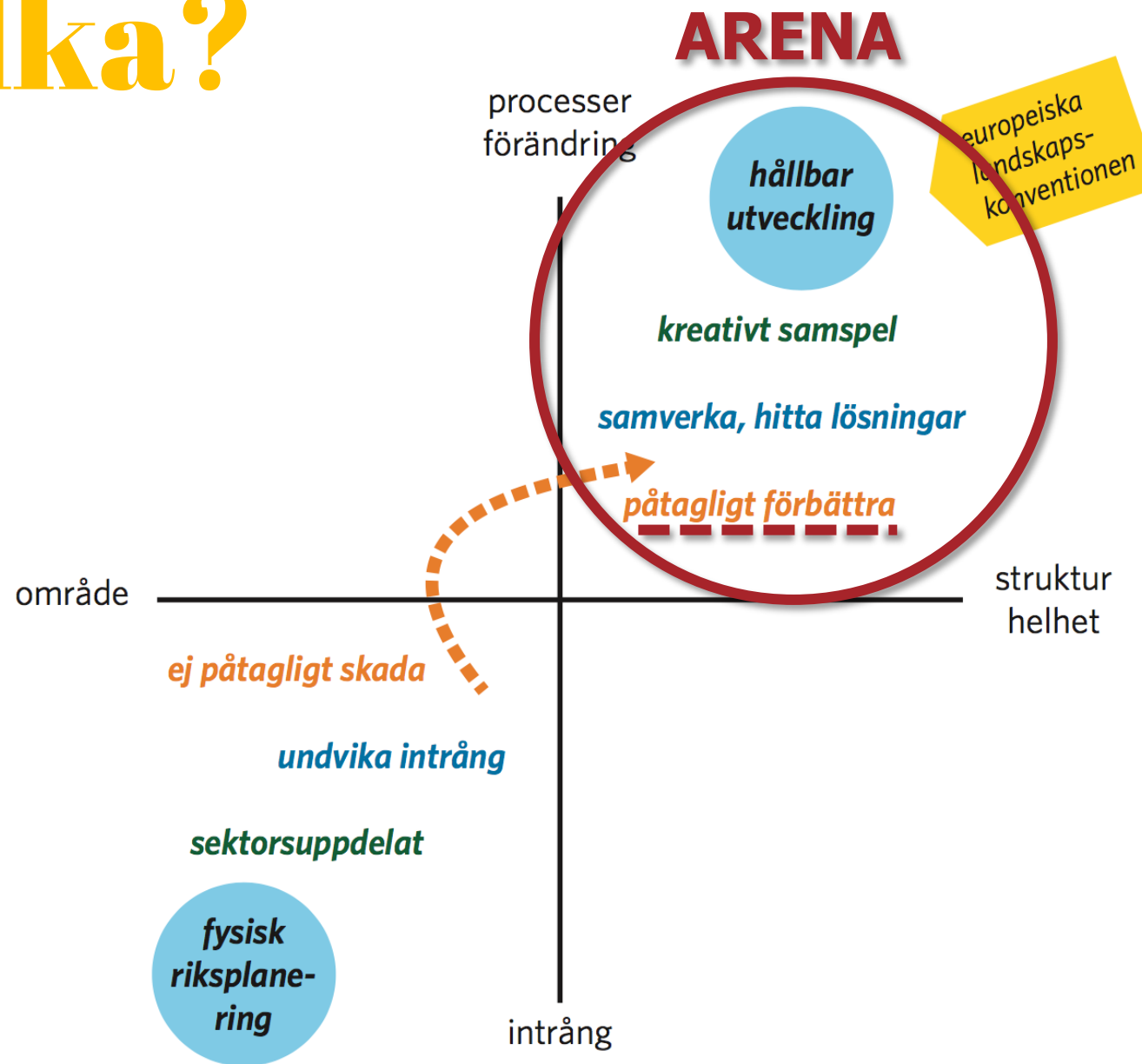
Det är uppenbart vi bör söka en metod och en process för sammanvägning av motstående intressen inom vägsektorn som lägger tyngdpunkt på de delar som vi vill utveckla:

- helheten och den fysiska dimensionen,
- möjligheterna att kommunicera lösningarna och ha en dialog med allmänheten samt
- möjligheterna att utveckla nya alternativ och lösningar.

Beslutsunderlag - en kunskapsprocess:

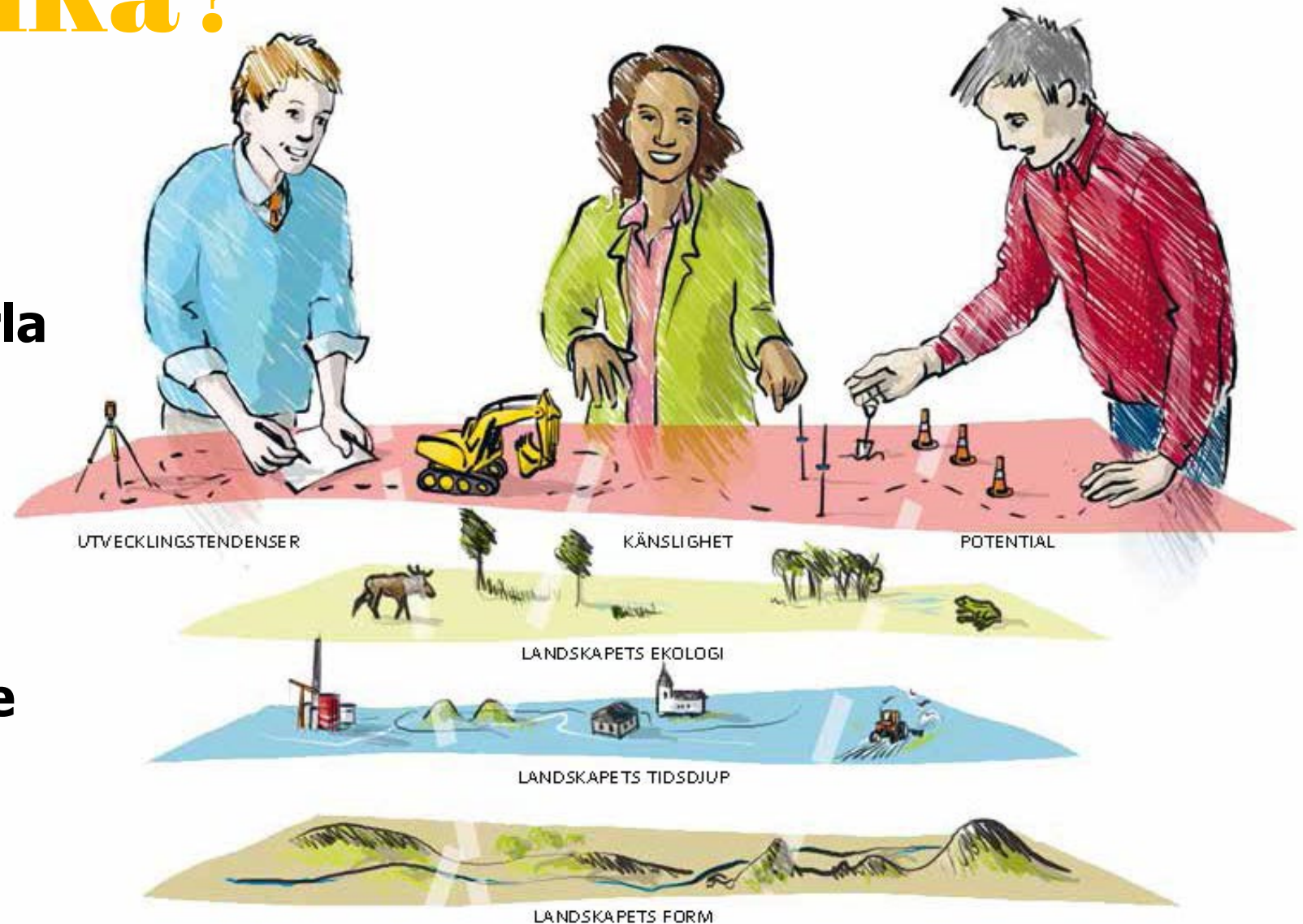
Att tillägna sig kunskap och utveckla värderingar genom gemensamt framtagande i team fås en samsyn där en sådan är möjlig.

Vad är ilka?



Vad är ilka?

- **Kunskapsunderlag**
- **Tvärsektorielt**
- **Beskrivande – icke värderande**
- **Helhet**
- **Karaktärisering**



Vad är ilka?

berättelse

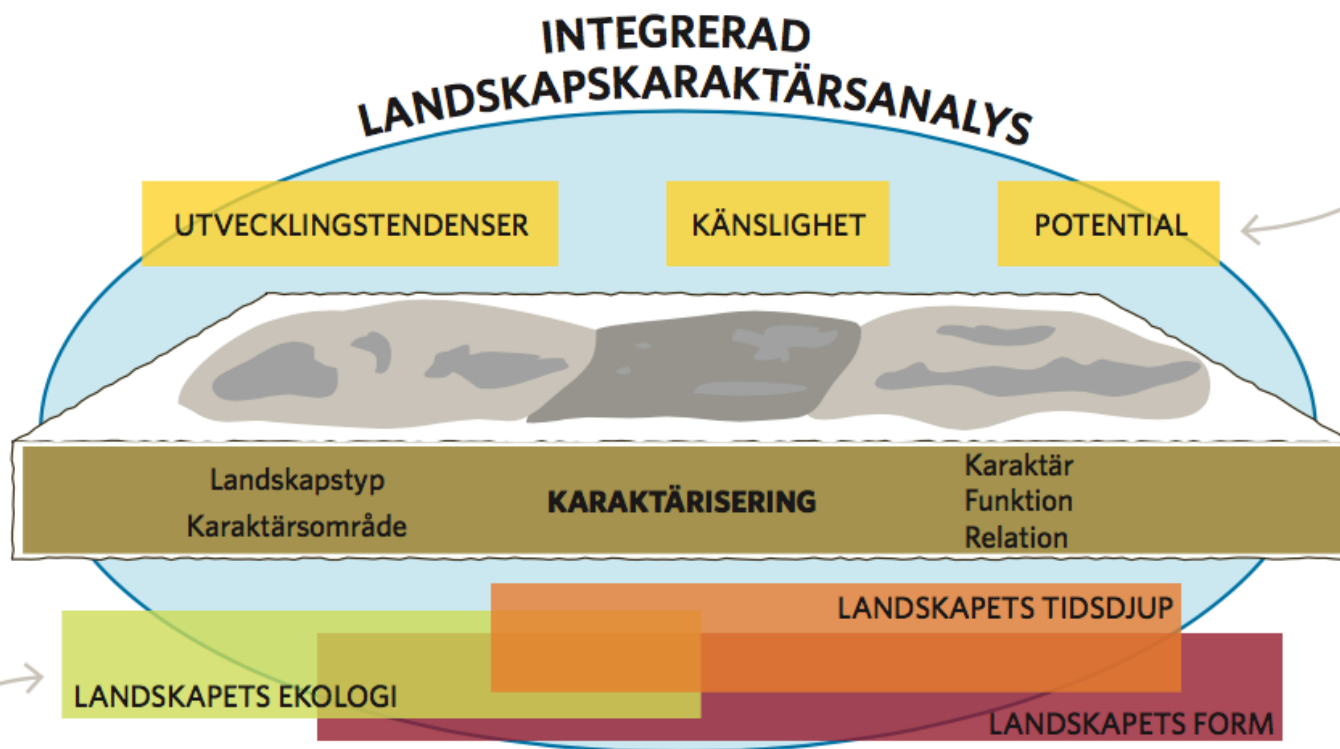
karaktär / **funktion** / **relation**

Foto: Bengt Schibbye

Vad är ilka?

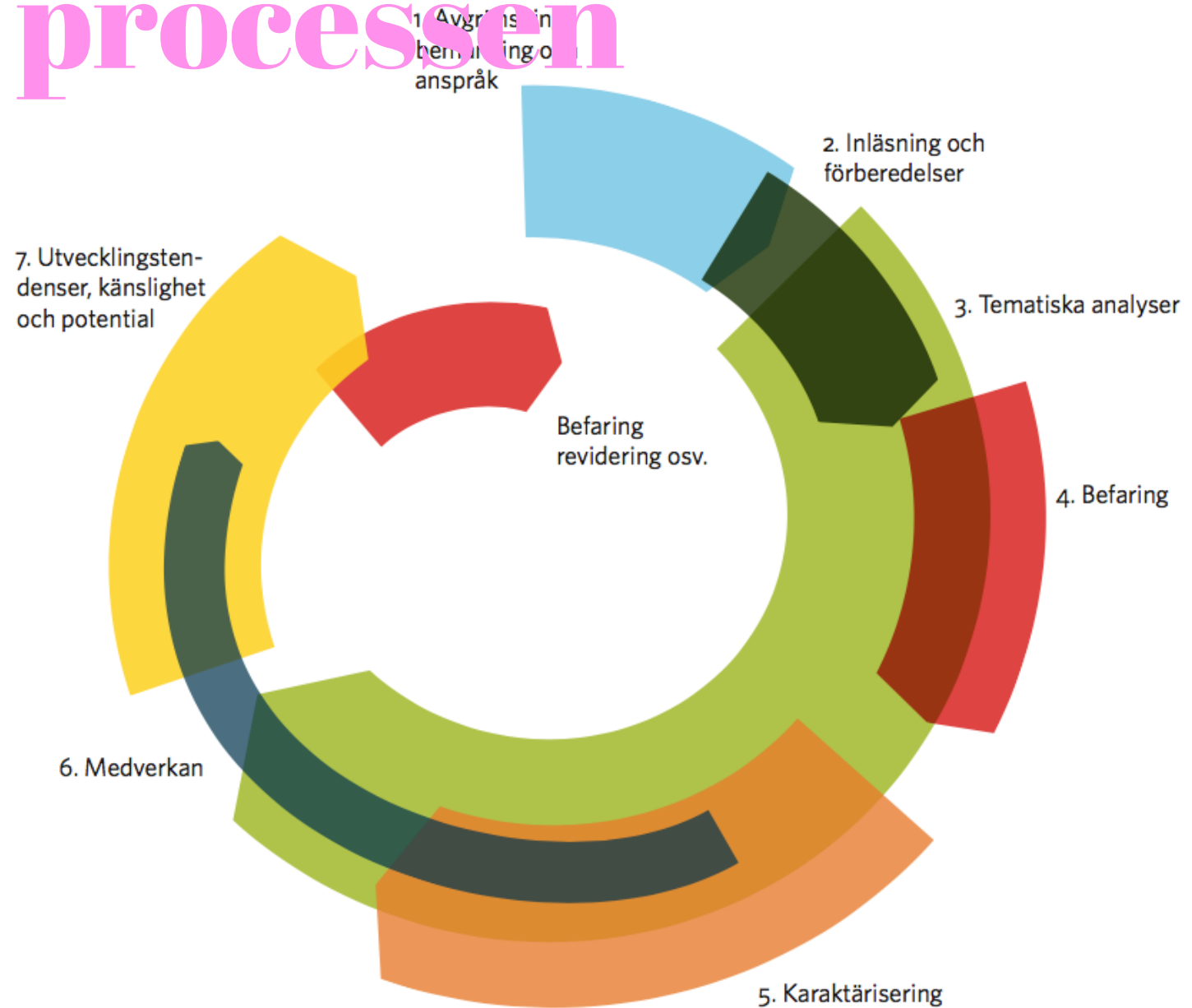
A. **Hur** ser landskapet ut, och hur fungerar det?

C. **Vart** är landskapet på väg och vart leder det oss?



B. **Varför** ser landskapet ut, och fungerar som det gör?

Hur ser processen ut?





Befaring

Foto: Bengt Schibbye

Känslighet och potential

Visuell och ekologisk känslighet mot ingrepp i sluttningar. Genom att korsa dalgångar på bro så tvärt som möjligt kan effekterna begränsas i kantzonerna.

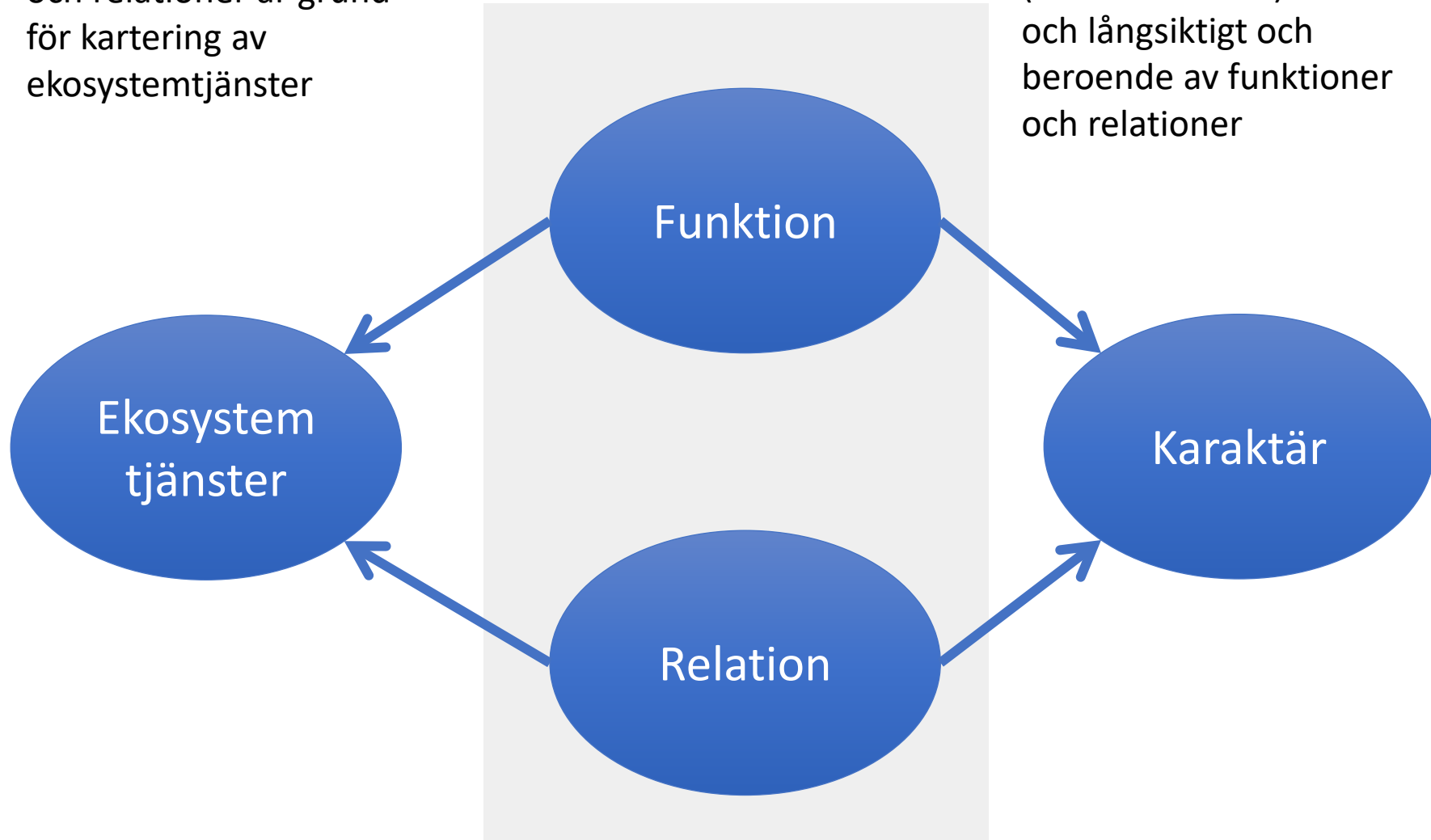
Känsligt för barriäreffekter och bullerstörning i dalgångarna.

Vilt och friluftsliv är koncentrerad till barrskogsområden på höjderna. Känslighet för ändrad karaktär och barriäreffekter för vilt och friluftsliv.



Vägledning >>>

Landskapets funktioner
och relationer är grund
för kartering av
ekosystemtjänster



Landskapets karaktär
(det man kan se) är kort-
och långsiktigt och
beroende av funktioner
och relationer



Tack!

: by LIGHT