



TRAFIKALE VIRKNINGER AV AREALPLANER (PTM)

Andre Uteng og Ole Johan Kittilsen

RAMBOLL

PRESENTASJON PTM NETTVERKSSAMLING STORBYENE
22.11.16

BAKGRUNN

Dagens transportmodeller (RTM/NTP) tar i utgangspunktet ikke hensyn til vedtatt arealutvikling:

1. Arealplaner
2. Framtidige samferdselstiltak



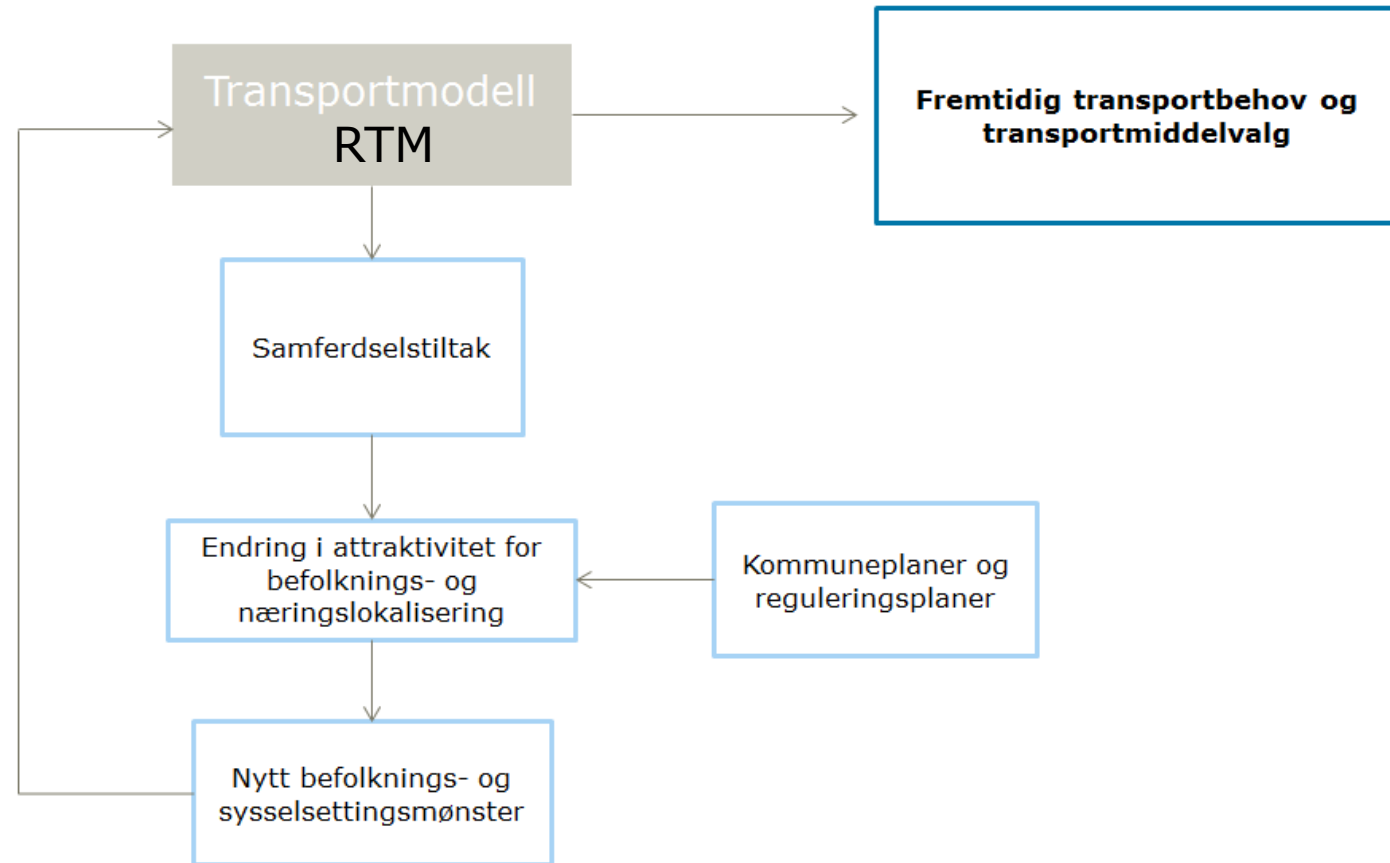
Illustrasjoner hentet fra Bergens Tidende (foran) og kpa Stavanger (bak)

HVA GJØR PLAN- OG TRANSPORT-METODIKKEN?

1. Med PTM beregner vi virkninger av samferdselstiltak og arealplaner/-strategier på:

- Bosettingsmønster
- Transport/transportmiddel-fordeling
- Grunnlag for beregning av utslipp/kjøretøykm.

2. SSBs prognostiserte vekst for kommunen omfordeles til grunnkrets nivå



TRADISJONELLE PROGNOSE OG REELL VEKST: 2006-2014



EKS. MELLOMILA, TRONDHEIM



2014

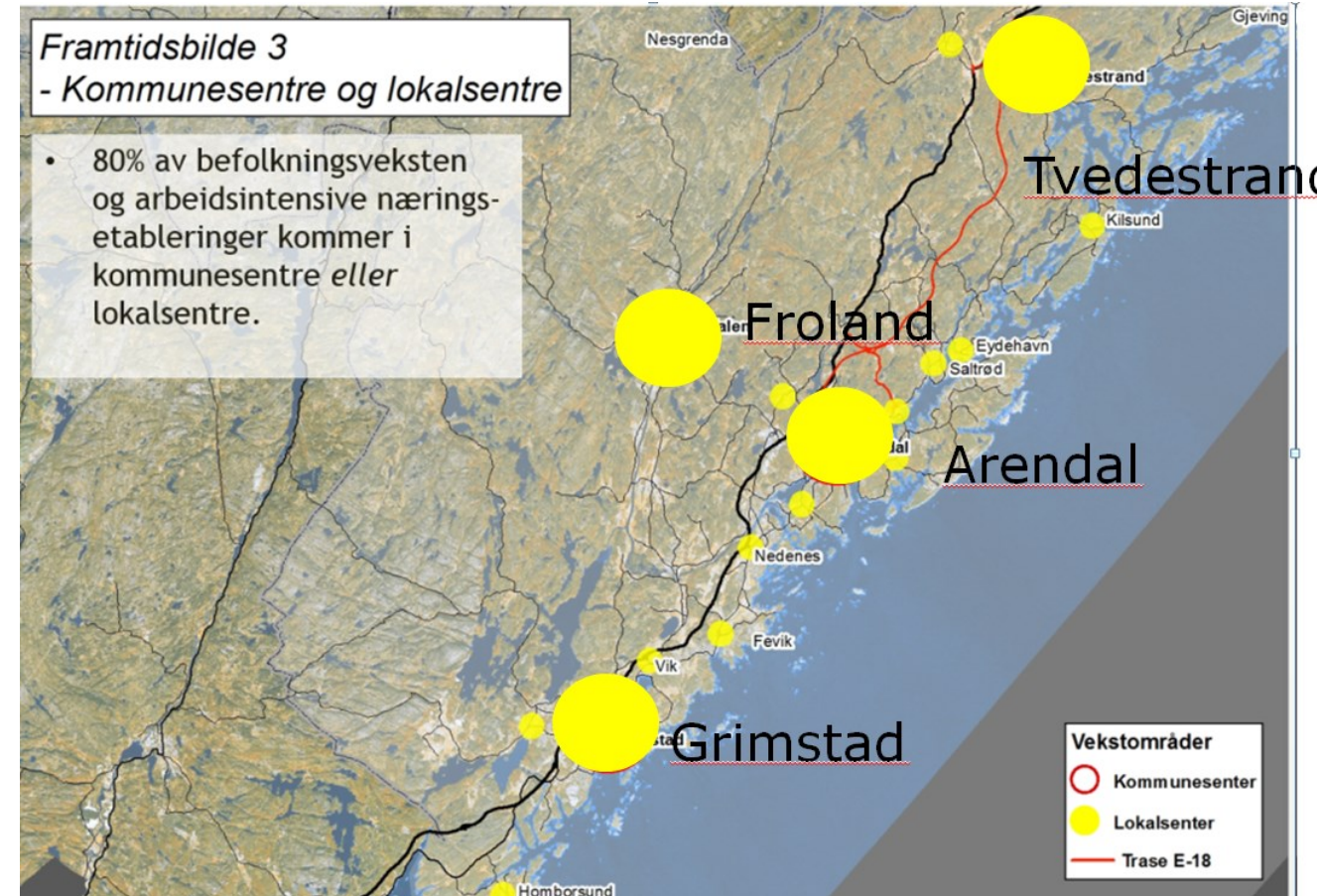


VIRKNINGER AV AREALSCENARIER

ATP ARENDALSREGIONEN: ARENDAL, TVEDESTRAND, FROLAND OG GRIMSTAD

Kvantifisere og analysere tre ulike arealstrategier:

- Arealscenarie 1: Gjeldende arealplaner
- Arealscenarie 2: 80 % av samlet befolkningsvekst kommer i kommunesenterne Arendal, Grimstad, Tvedestrand og Froland
- Arealscenarie 3: 80 % fordeles i nevnte kommunesenter og definerte lokalsenter



EKSEMPEL: TRAFIKALE VIRKNINGER AV AREALSTRATEGIENE ATP ARENDAL

- Ikke endret parkeringstilgang eller letekostnaden i modellen selv om bosettingen er flyttet til sentrumsområder
- Kun endret på bosetting – ikke næringsområder

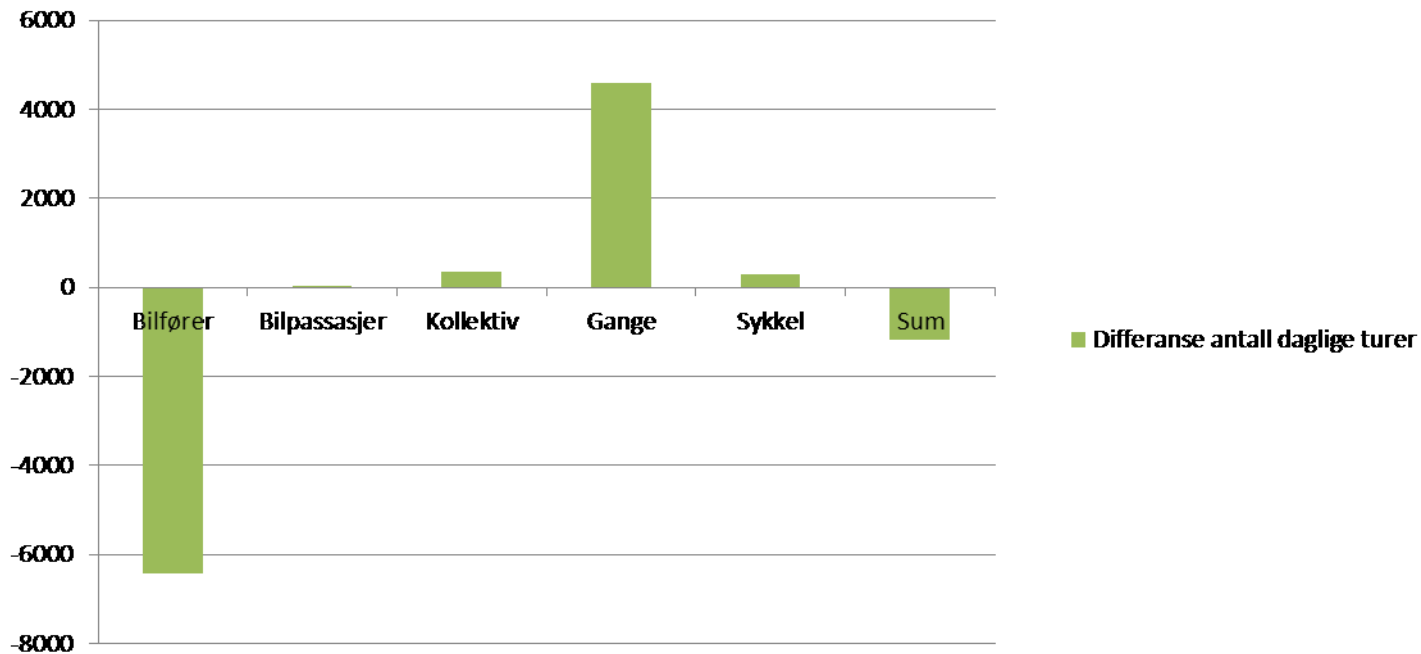


Tabell til høyre: Endring i kjøretøykilometer for arealscenario 2 vs. basis

Endring i daglig trafikkarbeid 2040 Kjøretøykilometer Arealscenarie 2 vs 1		
	Reduksjon i kilometer	Reduksjon i %
Arealstrategi 1	60 000	20 %
Arealstrategi 1 + nye kollektivlinjer	140 000	45 %

BERGEN KOMMUNE –AREALSTRATEGIERS VIRKNINGER PÅ TRANSPORT 2040: ALTERNATIV 2

**ALT 2: NYTT STRATEGIKART
VS
0-ALT: STANDARD BEREGNING**



NÅ: KVANTIFISERING AV AREALPLANENE FOR TRE STORBYOMRÅDER

- **STAVANGERREGIONEN:**

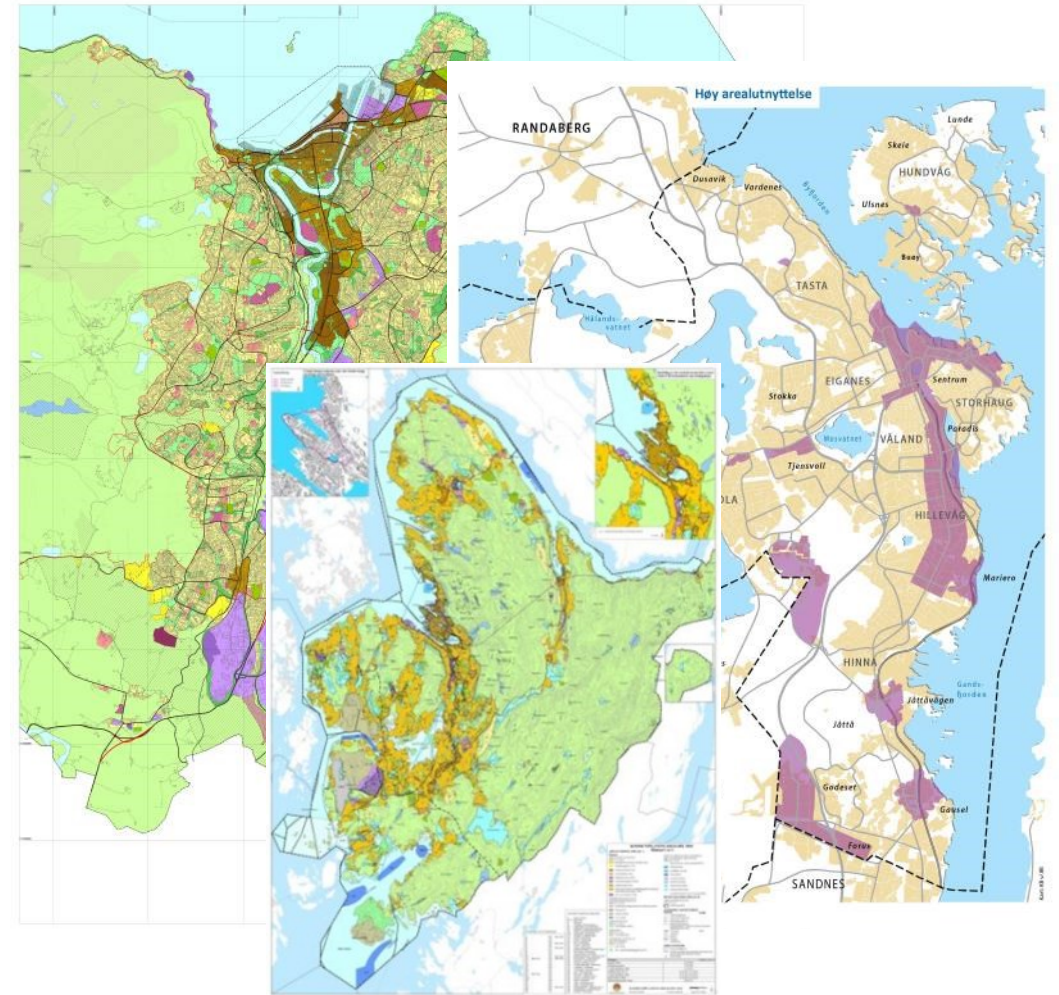
Stavanger, Sandnes, Sola og Randaberg. + *Gjesdal, Hå, Klepp, Rennesøy, Strand og Time.*

- **BERGENSOMRÅDET:**

Meland, Lindås, Askøy, Fjell, Osterøy, Vaksdal og Os. + *Radøy, Øygarden, Sund og Samnanger*

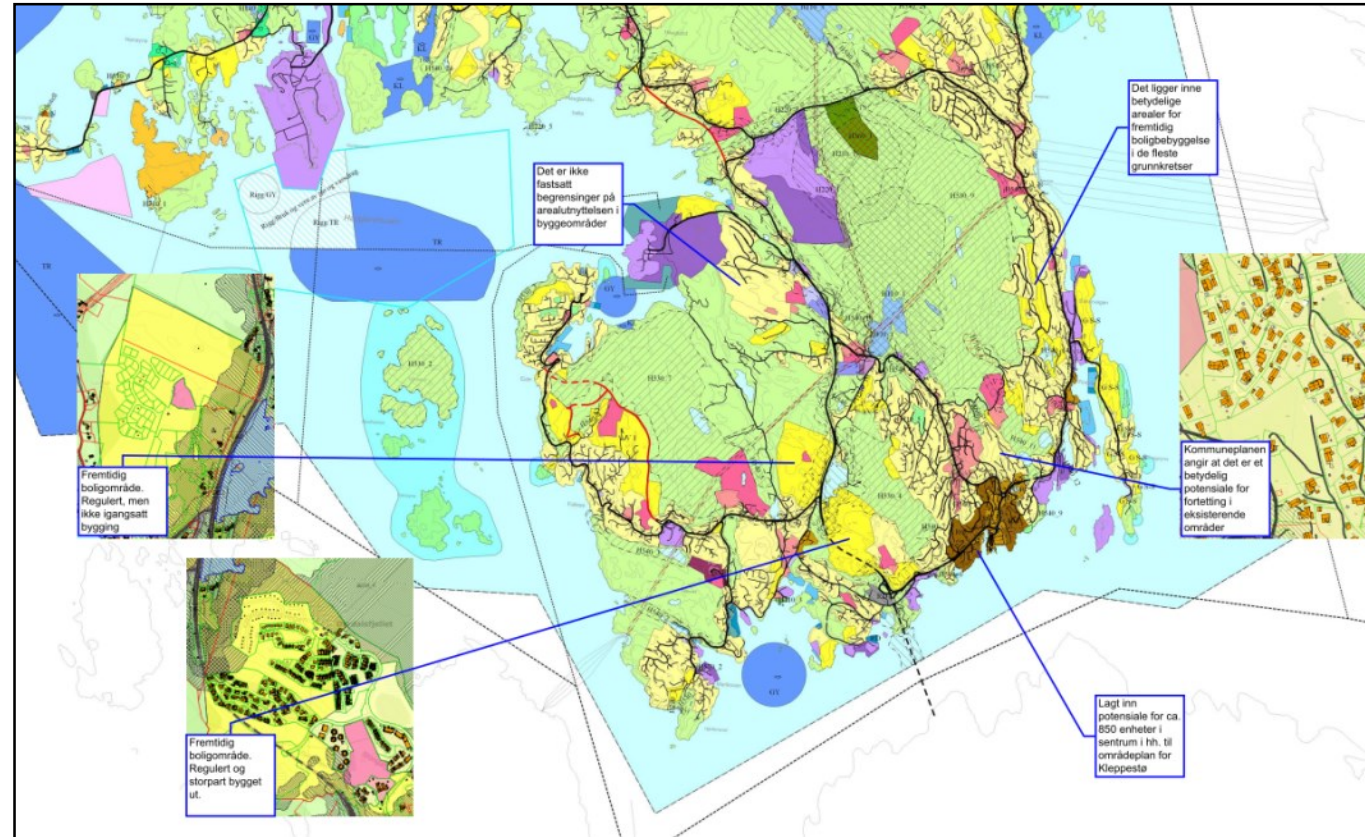
- **TRONDHEIMSOMRÅDET:**

Trondheim, Malvik, Stjørdal, Melhus og Klæbu. + *Skaun, Orkdal, Midtre Gauldal, Rissa og Leksvik.*



KVANTIFISERING AV KOMMUNEPLANEN

- Omfordele befolkningsveksten basert på kommuneplanens arealdel
- Bruker informasjon om arealformål og skiller mellom eksisterende og fremtidige områder, samt transformasjon
- Supplerer med info fra boligbyggeprogram, reguleringsplaner etc.

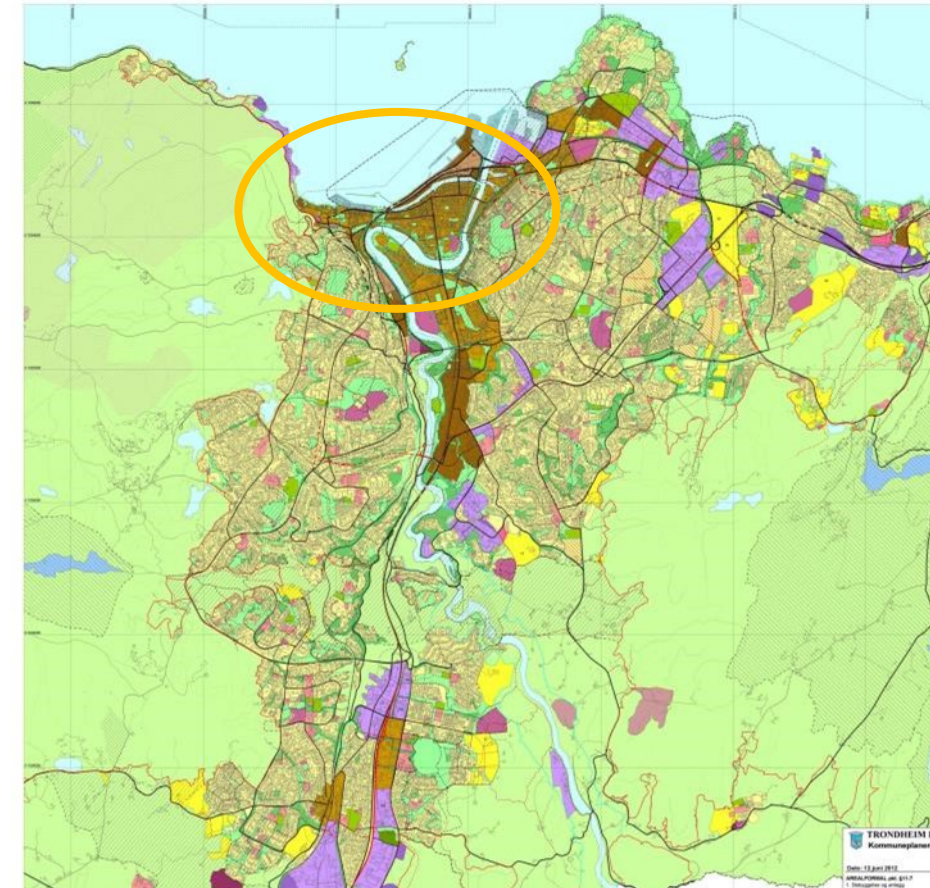


Skissert fremgangsmåte for kvantifisering fra Askøy kommune, Hordaland

TRANSFORMASJON OG FREMTIDIGE BYGGEOMRÅDER

FREMTIDIGE BOLIGPROSJEKTER BYDEL SENTRUM, TRONDHEIM:

Type prosjekt	Antall boligprosjekter i KPA/boligbygge-program	Antall nye enheter
Transformasjon	13	3100
Sanering/omforming av eksisterende boliger	3	70
Infill-bebyggelse	4	180
Ubebygde områder	2	120
SUM	22	3470



Data hentet fra boligbyggeprogrammet for Trondheim kommune + iKAP, supplert av kommunens kartdatabase.

KJENT INFORMASJON FRA PLANVERKET KAN OVERSTYRE PTMS EGNE ATTRAKTIVITETSMÅL

STATUS REGULERING	SIKKERHET**	«FORSALG»
Vedtatt reguleringsplan	Sikker	75
Igangsatt regulering	Stor	50
Områder med potensiale, ikke igangsatte reguleringer	Liten	25

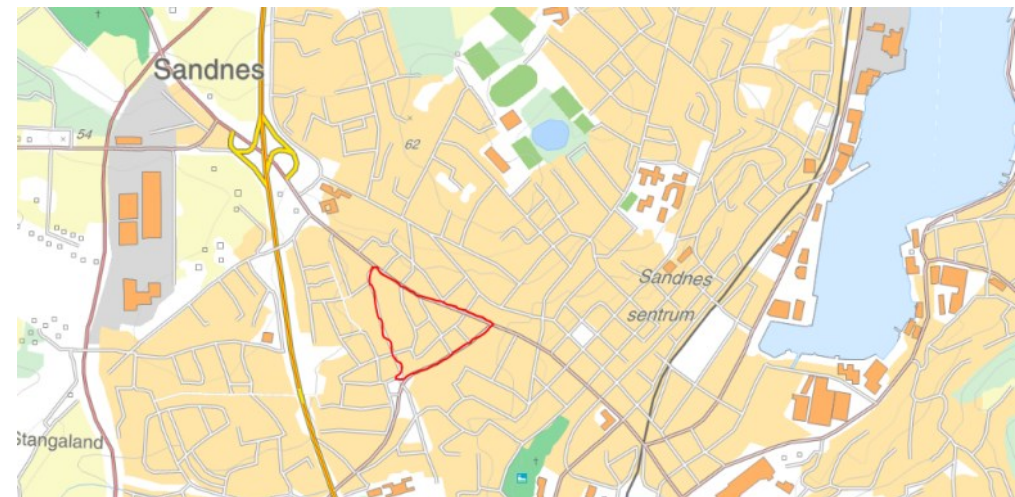
**Stavanger kommune regner at 80 % av IG realiseres

EKSISTERENDE BOLIGOMRÅDER:

EKS. SANDNES

66 dekar 79 boliger

1,2 bolig pr dekar



Retningslinje - tetthet og utnyttelse (pbl § 11-9, pkt 5 og 6)

Ved regulering av utbyggingsprosjekter større enn 10 boenheter eller mer enn 1000m² BRA, bør utnyttelsesgraden være i tråd med følgende føringer:

(..)Innenfor 500 m. fra hovedkollektivtrasse:

4-10 boenheter per daa

OPPSUMMERING: BRUKSOMRÅDER PTM

1. Forbedre transportberegninger (/ -modeller) med hensyn til hvordan arealbruk håndteres.
2. Referansebaner for framtidig utvikling koblet mot transporttiltak
3. Scenarier for ulike transport- og arealplaner sett i sammenheng
4. Gi kvantifiserbare sammenligninger mellom arealplan og regionale/nasjonale føringer
5. Analyse av påvirkning på bosetting og trafikale virkninger av nærings-/handels-/tjenesteytingsområder

= PTM er et *modellverktøy* som sier noe om planers måloppnåelse i *tallfestbare størrelser*