



Kommunal- og  
moderniseringsdepartementet

# Forskning på byrelaterte utfordringer

Anne Beate Tangen

21. November 2016

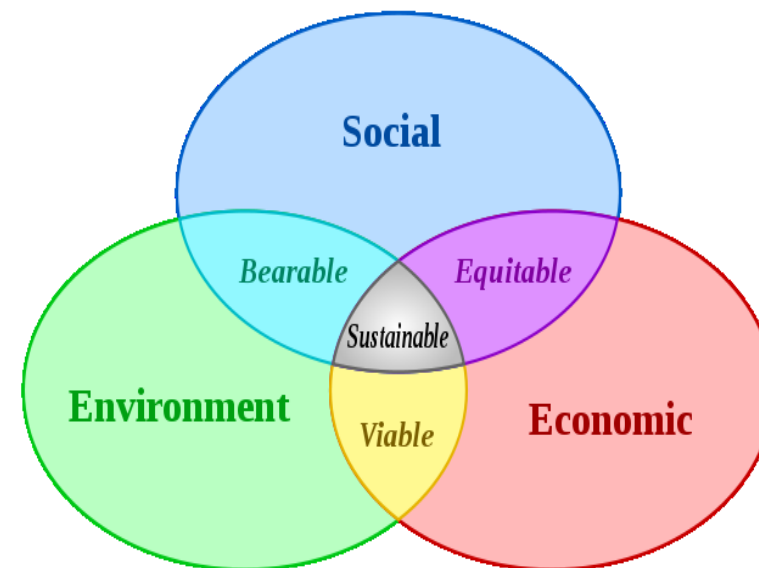
# Viktige prinsipper for arbeidet med byutvikling

- Attraktive, levende og inkluderende byer og tettsteder som fremmer livskvalitet og verdiskaping
- Steder og sentre med god kvalitet i byrom og utearealer, og som fremmer hensynet til miljø og helse
- Tette og urbane byer med levende sentrumsområder
- Godt og variert handels- og tjenestetilbud
- Sterke koblinger mellom byutvikling, innovasjon og ny teknologi
- Regionale perspektivet – samordnet bolig-, areal- og transportplanlegging



# Vårt utgangspunkt mht behov for forskning på byrelaterte utfordringer

- Framskaffe mer kunnskap om hvordan våre byer og regioner kan utvikles i en tid med økende urbanisering
- Behov for å fange opp helheten i de byrelaterte utfordringene og ha tverrfaglig forskning på tvers av forskningsmiljøer




# Byutviklingsprogram i regi av Planavdelingen

- Lang historie med byutviklingsprogrammer, i nyere tid Framtidens byer (2008 – 2014), Plansatsing mot store byer (2013 – 2017)
  - nettverk og tilskudd til prosjekter og aktiviteter
  - "forskning" og innovasjon i praksis

## BREDT SAMARBEID



Framtidsbyen bygges gjennom bredt samarbeid mellom kommuner, fylkeskommune og staten

13 byer ble invitert og takket ja til å delta  
8 inngår i sammenhengende byområder med naboby/kommune



Fire departementer samordner sine ressurser:

- Miljøverndepartementet
- Kommunal- og regionaldepartementet
- Olje- og energidepartementet
- Samferdselsdepartementet



**BRATTORA-NYKVINA**  
Trondheim Maritime Center  
Svarfartoen  
Forsentent  
Sistef - Seabed  
Miljøeksperiment  
Clarion konferansesenter

**MIDTBYEN**  
Trondheims spektrum  
HST - Kalkverket  
NTNU - Vitenskapsmuseet

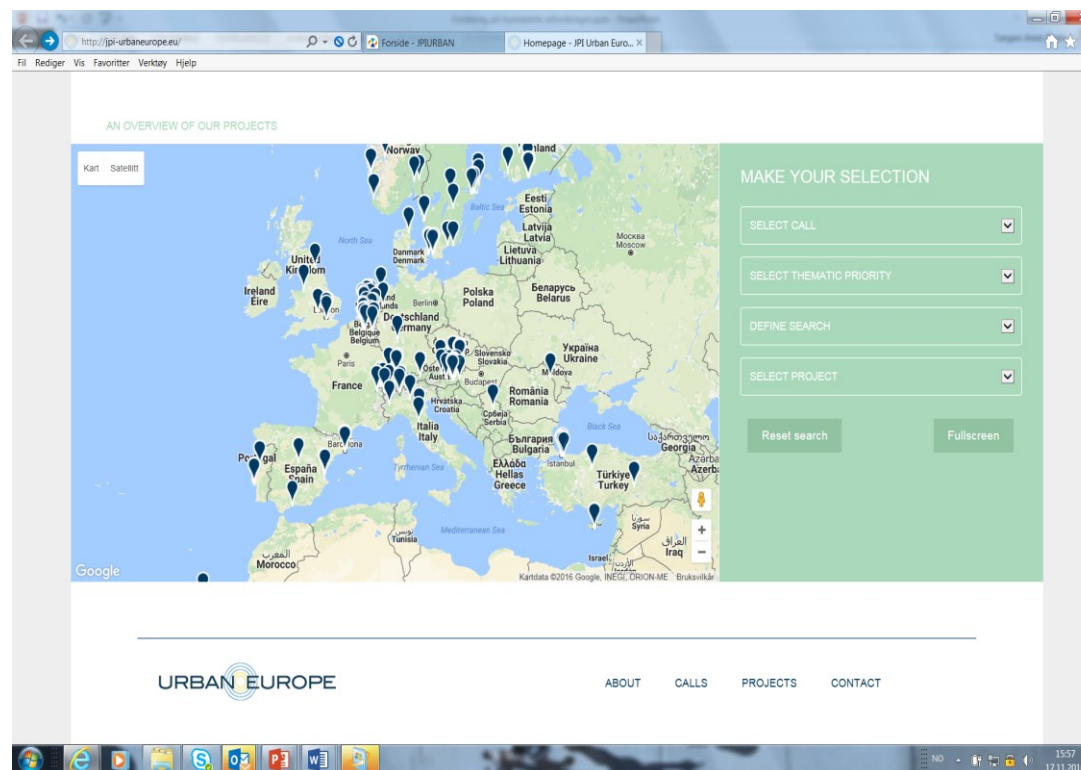
**ELISEETER**  
St. Clavs hospital  
NTNU - Glashøgskolen  
HST - handelshøgskolen  
Enova  
Trondenergi  
Sistef  
NINA  
Scandic konferansesenter

**SLUPPEN**  
Sierstems  
Evy



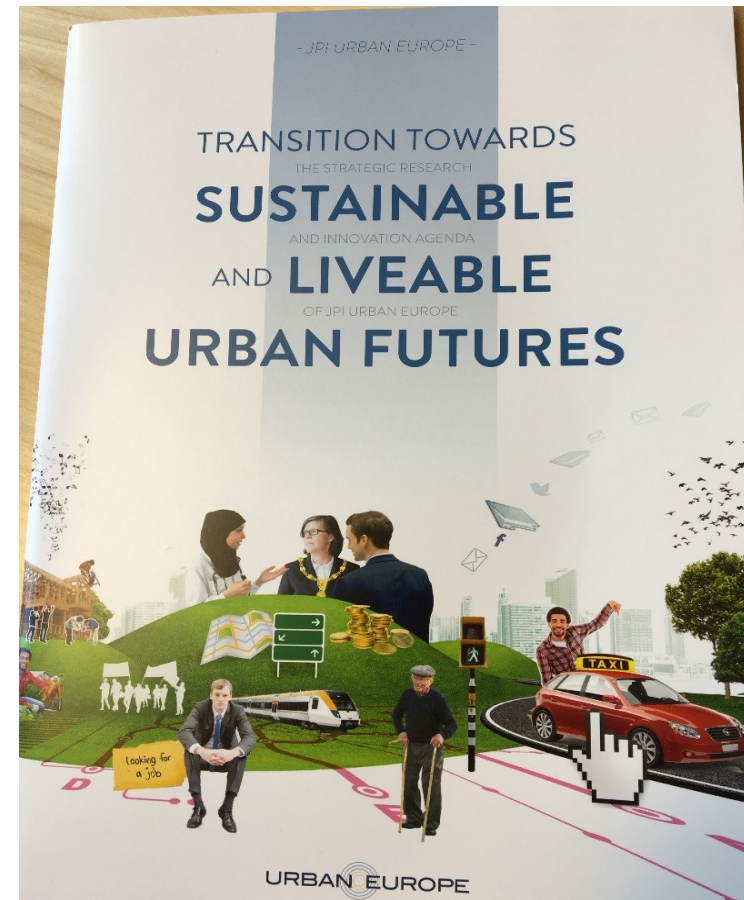
# Flere pilarer for forskning på byrelaterte utfordringer – Europeisk forskning

- Horisont 2020/rammeprogrammer
- Joint Programming Initiative (JPI) Urban Europe – Norge med fra 2011
- Nordisk



# JPI Urban Europe

- JPI ønsker å spille rollen som viktigste samarbeidsplattform for europeisk forskning og innovasjon på byrelevante temaer
- Strategisk forsknings- og innovasjonsagenda
- Mange "arbeidspakker" – fokus på å involvere byene
- Norge med fra 2. utlysning i 2013/2014 – etter dette en rekke utlysninger på relevante tema
- Arbeides nå med Innovasjonsprosjekt – ta utgangspunkt i byenes behov



# Flere pilarer for forskning på byrelaterte utfordringer

## – Nasjonal forskning

- Ulike programmer og utlysninger i regi av Norges Forskningsråd (Demosreg/Demos, Miljø 2015/Miljøforsk, Byforsk)
- Finansiering fra KMD: Herunder 6 mill. kroner pr år under Plansatsing mot store byer (2013-2017)
  - tildelt midler under delprogrammet ”Planlegging og strategier for godt bymiljø” (Miljø 2015)
  - til Miljøforsk

