



TILRETTELEGGING LANGS SJØ - NORDÅSVATNET

21. november 2016

Strandsone langs sjø i arealdel til kommuneplan 2010:

Overordna mål:

Ta vare på og utvikle kvalitetar knytte til:

- Biologisk mangfold
- Landskap
- Kulturminne
- Bygningsmiljø
- Allmenn ferdsel

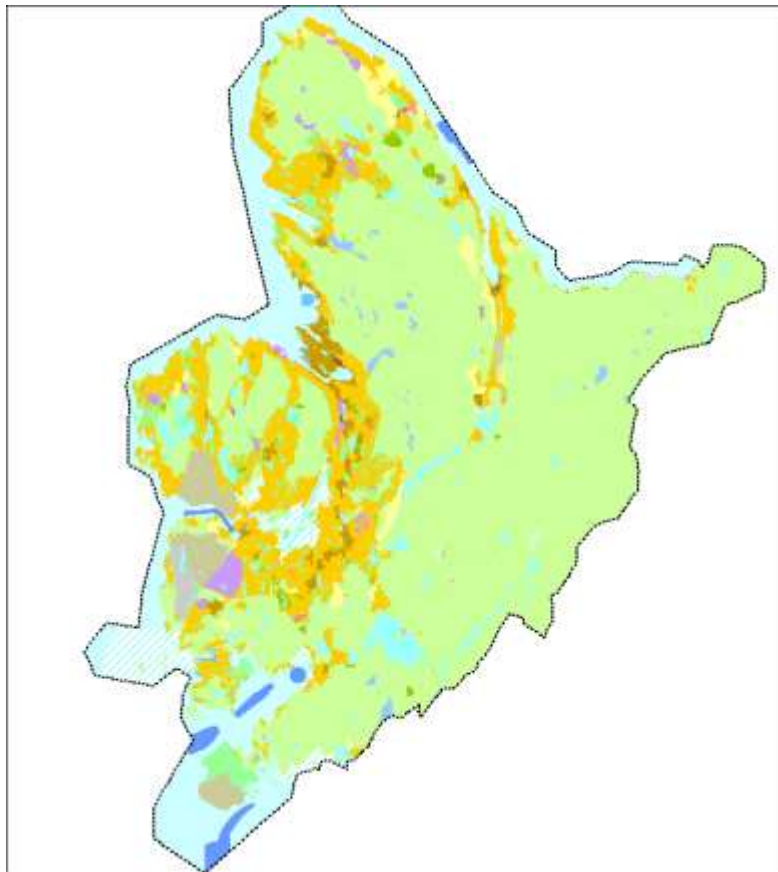




Foto: Bergen og omland friluftsråd



Foto: Bergen og omland friluftsråd

Gåbyen Bergen



Gåbyen Bergen

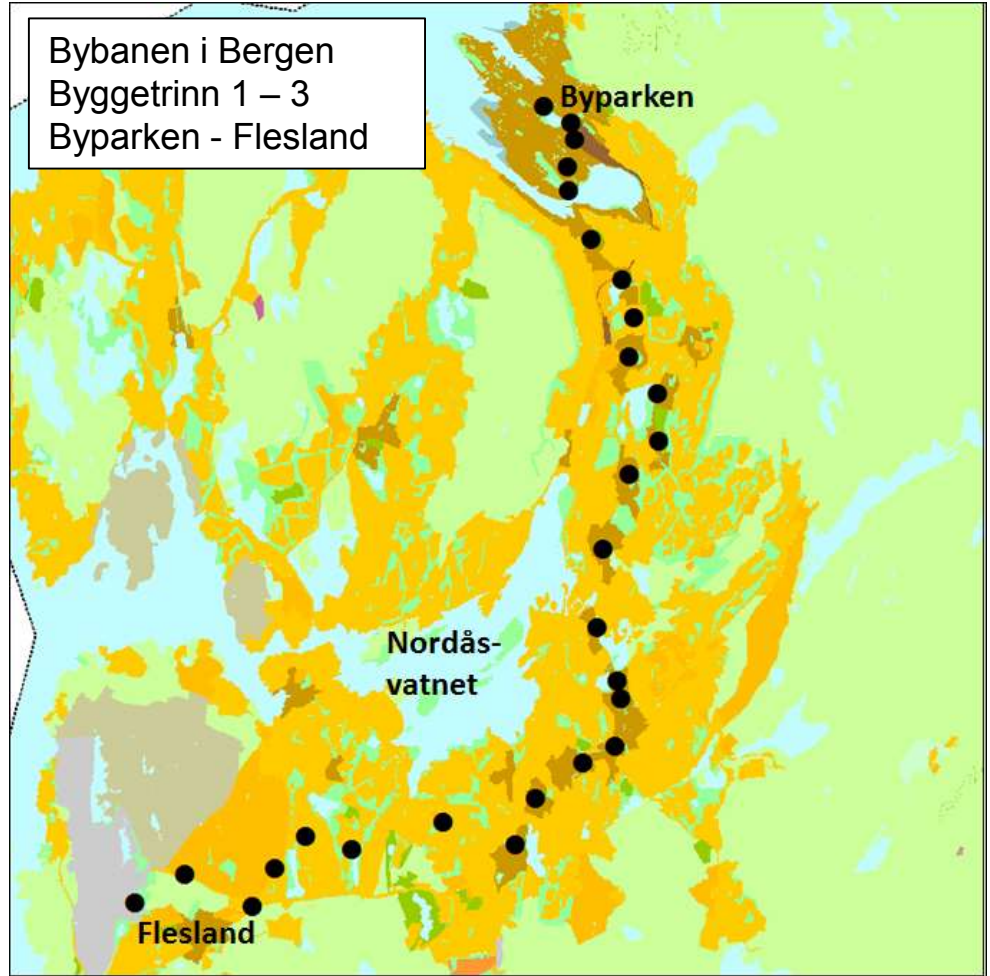


Gåbyen Bergen



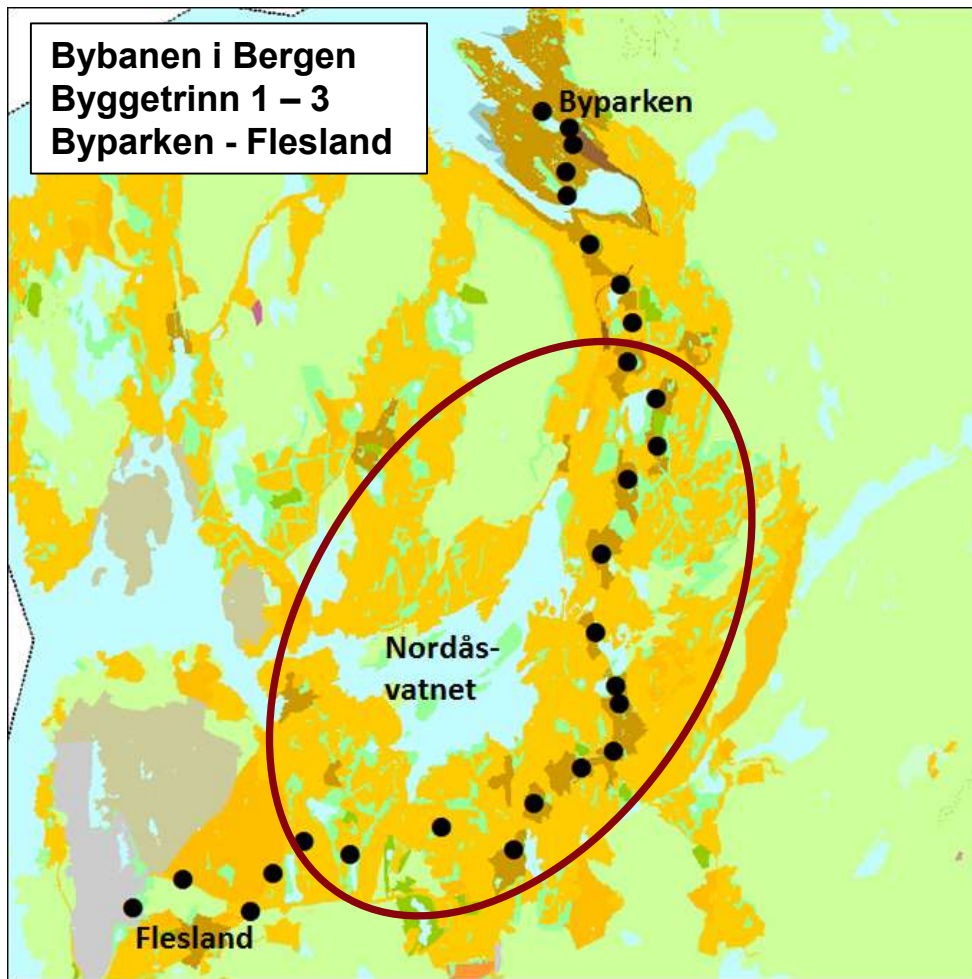


Bybanen i Bergen
Byggetrinn 1 – 3
Byparken - Flesland

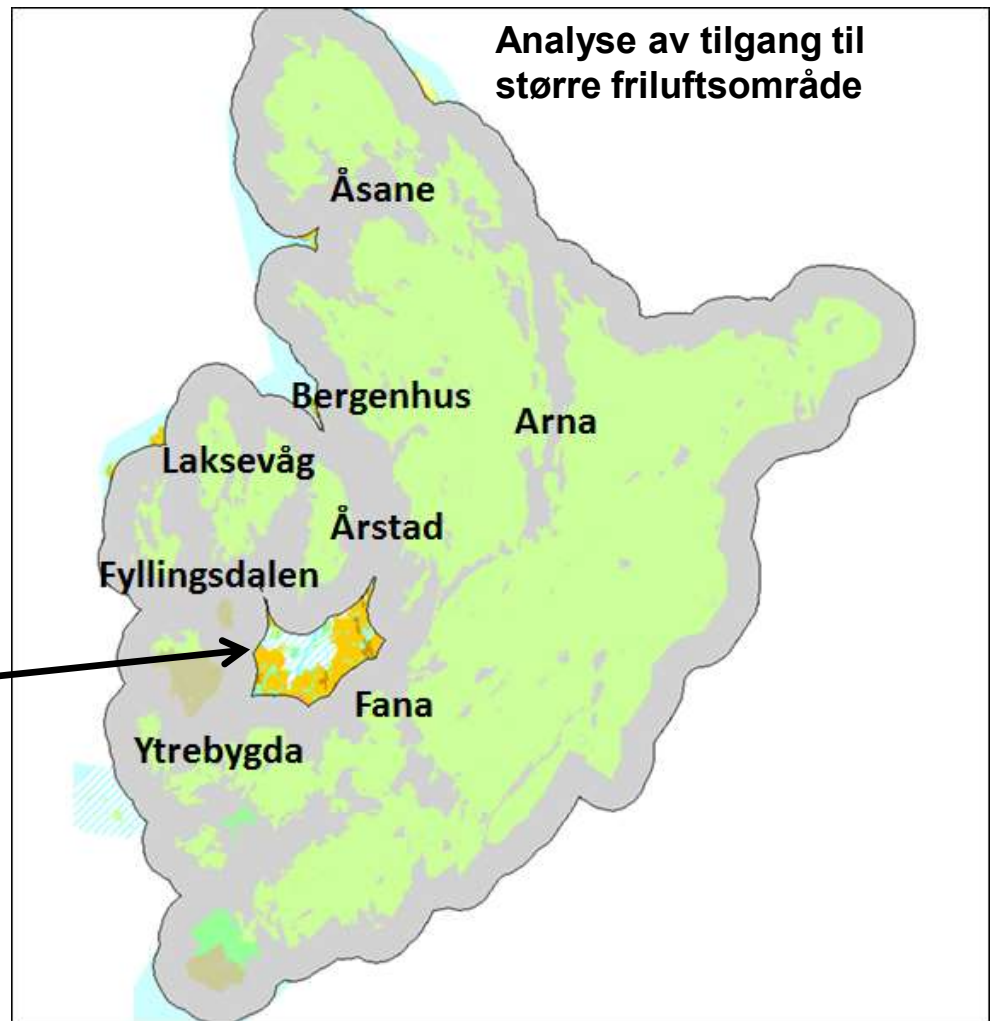


Haldeplassar med Nordåsvatnet som næraste sjøområde:

Wergeland
Sletten
Slettebakken
Fantoft
Paradis
Hop
Nesttun terminal
Nesttun sentrum
Skjoldskiftet
Mårdalen
Skjold
Rådal
Råstølen
Sandslivegen
Sandslimarka



Analyse av tilgang til større friluftsområde

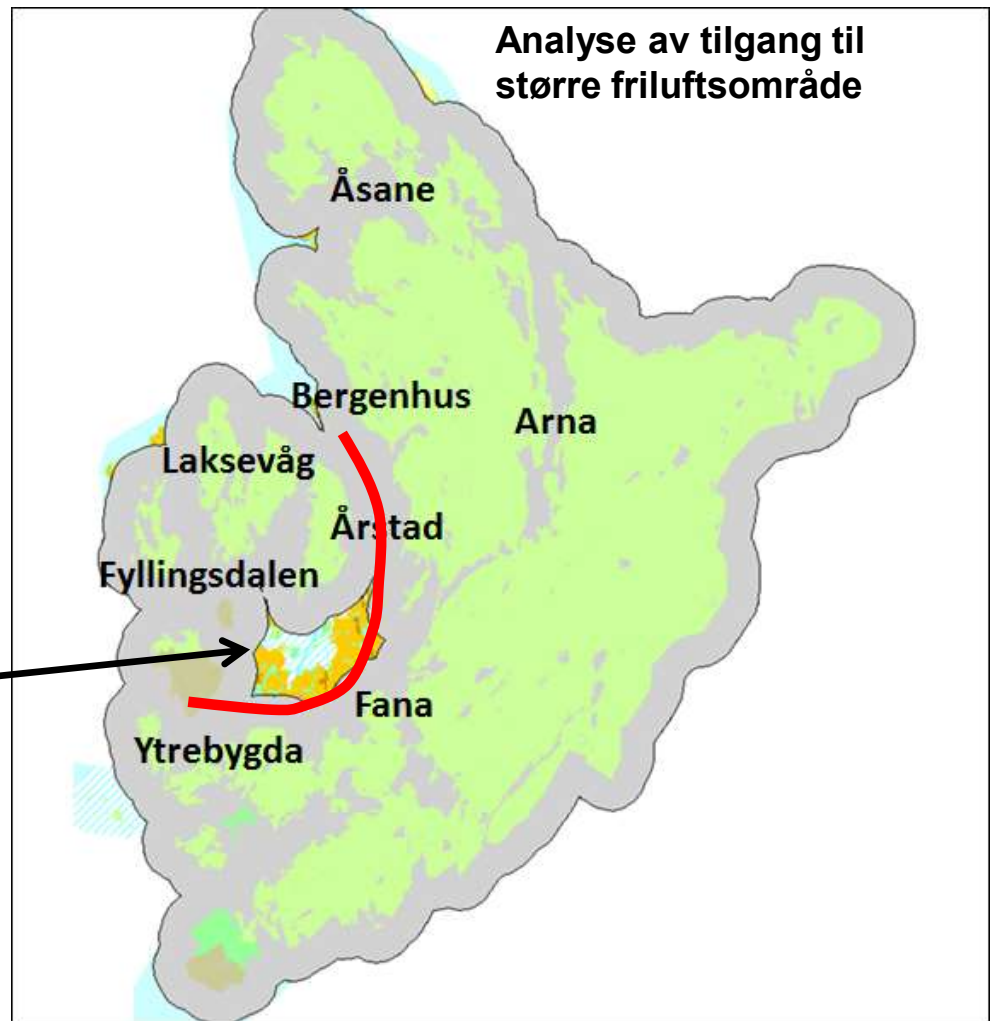


Oransje areal:

Byggeområde i kommuneplanen
lokalisert meir enn 1200 m frå større
grøntområde / friluftsområde



Analyse av tilgang til større friluftsområde



Oransje areal:

Byggeområde i kommuneplanen
lokalisert meir enn 1200 m frå større
grøntområde / friluftsområde



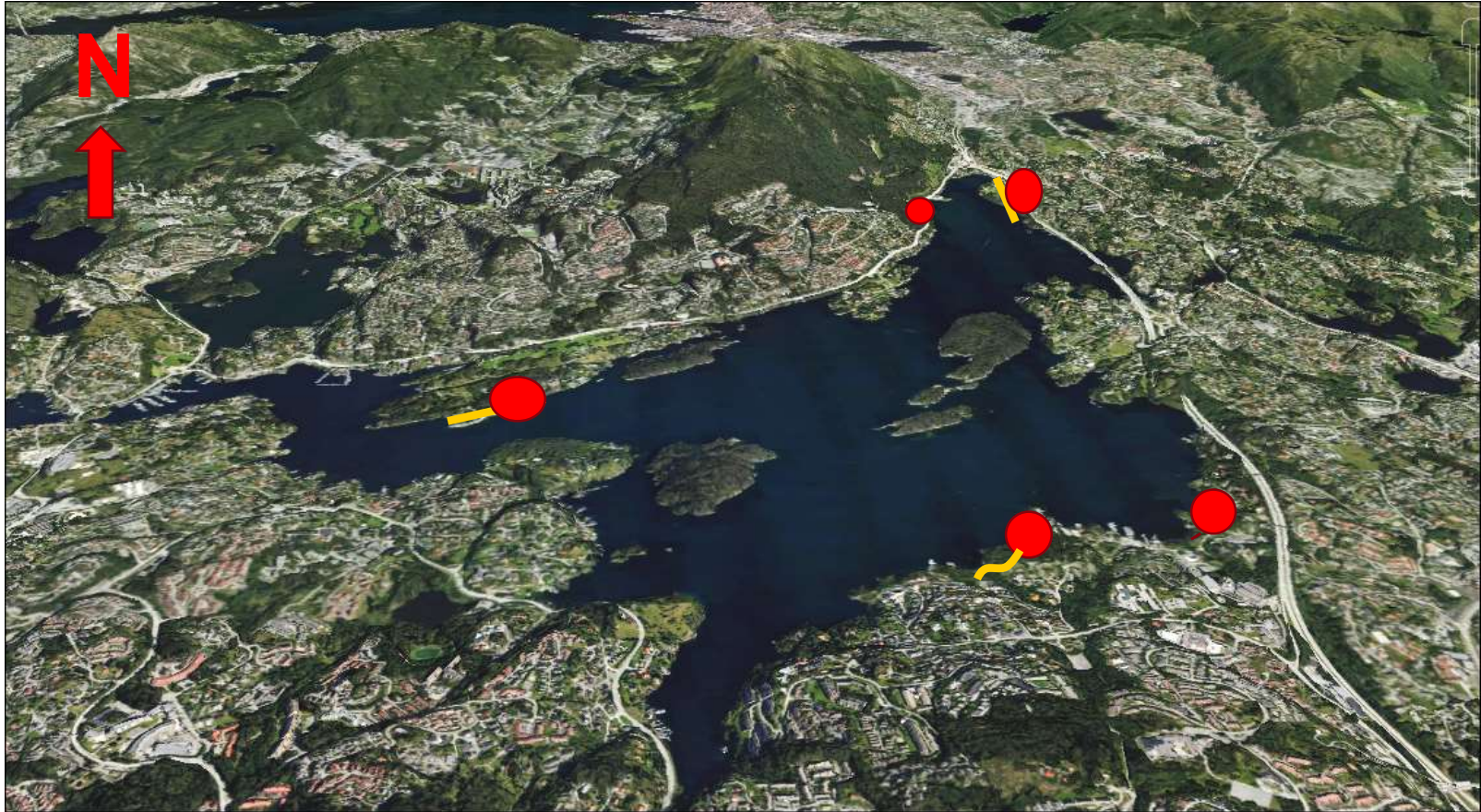


Mulighetsstudie for turveg rundt Nordåsvatnet





● Eksisterande frområde / park



N



Turveg langs sjø



Friområde





— Gang- og sykkelveg / fortou langs sjø

— Turveg

● Friområde



Foto: Stein Thowsens Bergenssamling

Turgåarar ved Langeholmen 1915. Foto: Stein Thowsens Bergenssamling.





Straumeveien ved Langestranden 1939. Fotograf: Nils Busvold



Foto Google Street View













Strandsone
disponert
til store
veganlegg

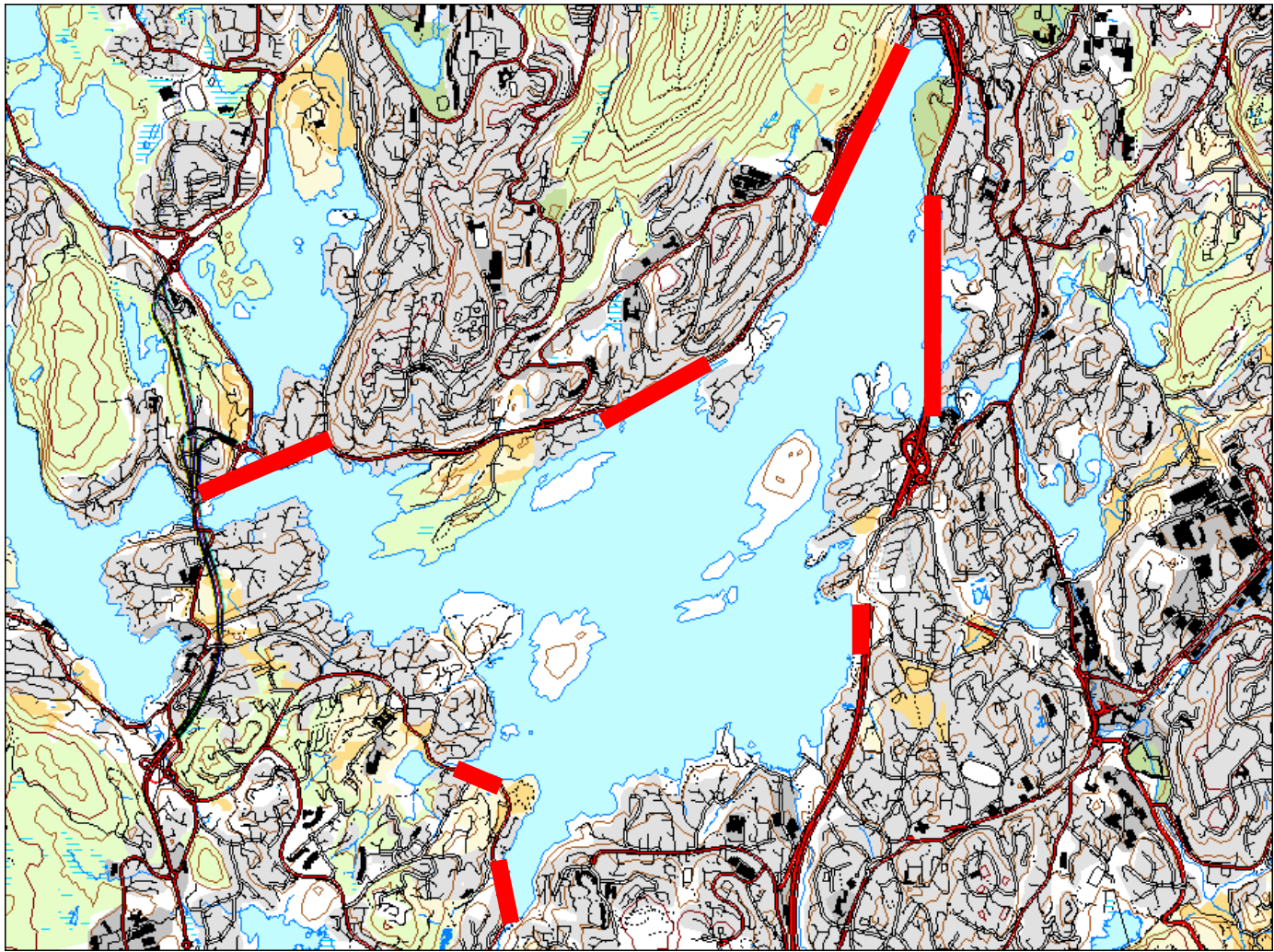






Foto Google Street View





Foto: Mapaid

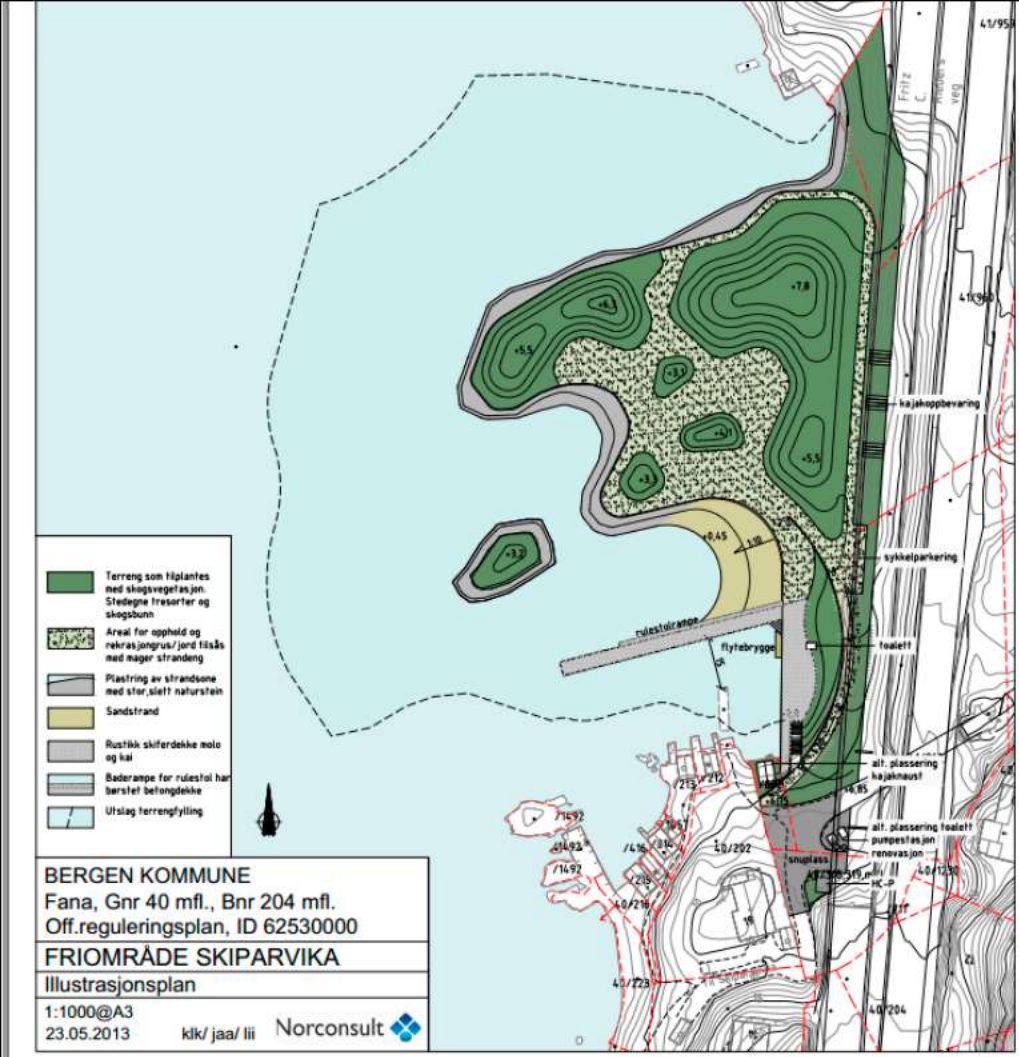


Foto Bergen og omland friluftsråd



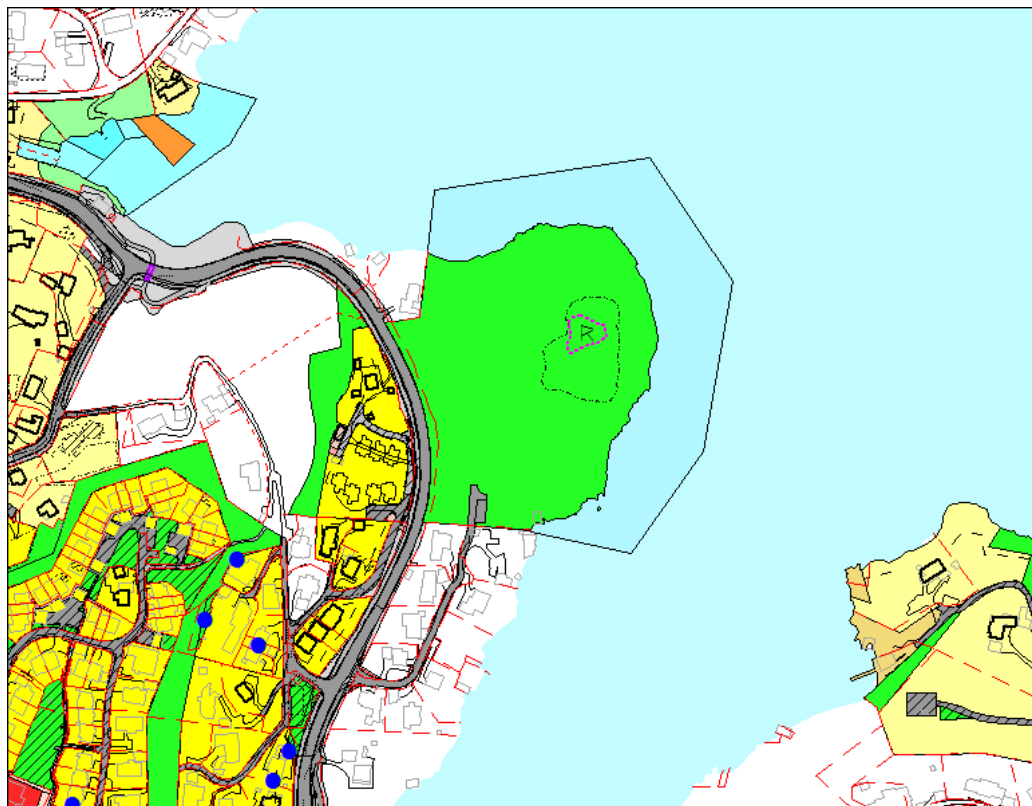
Skiparvika friområde

Vedtatt reguleringsplan



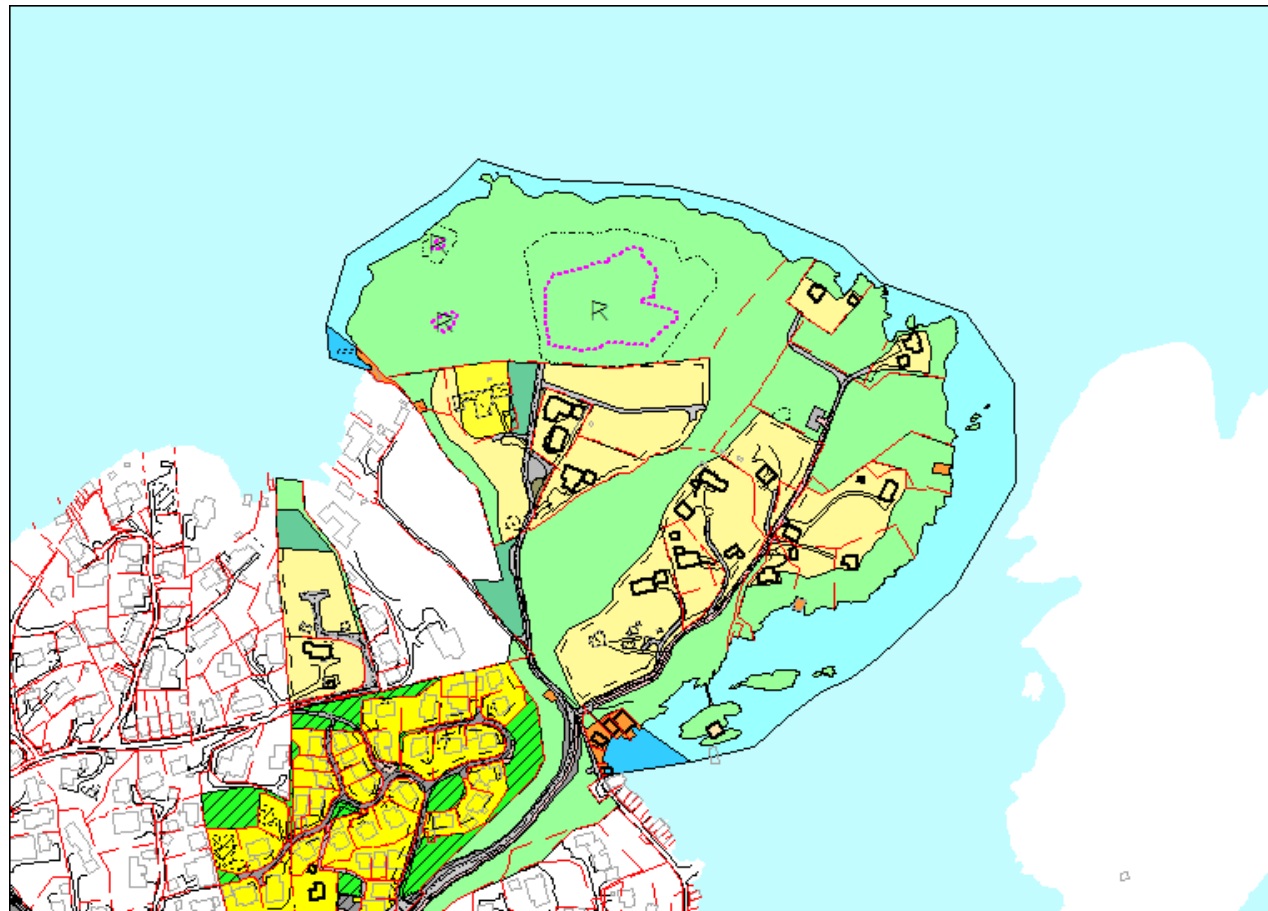
Steinsvikneset friområde

Vedtatt reguleringsplan



Søvikneset

Vedtatt privat reguleringsplan
med offentlig gang- og
sykkelveg og grønnstruktur





Paradisbukta – vegfylling – Lokalitet for mulighetsstudie



Hopsbukta – vegfylling - Lokalitet for mulighetsstudie



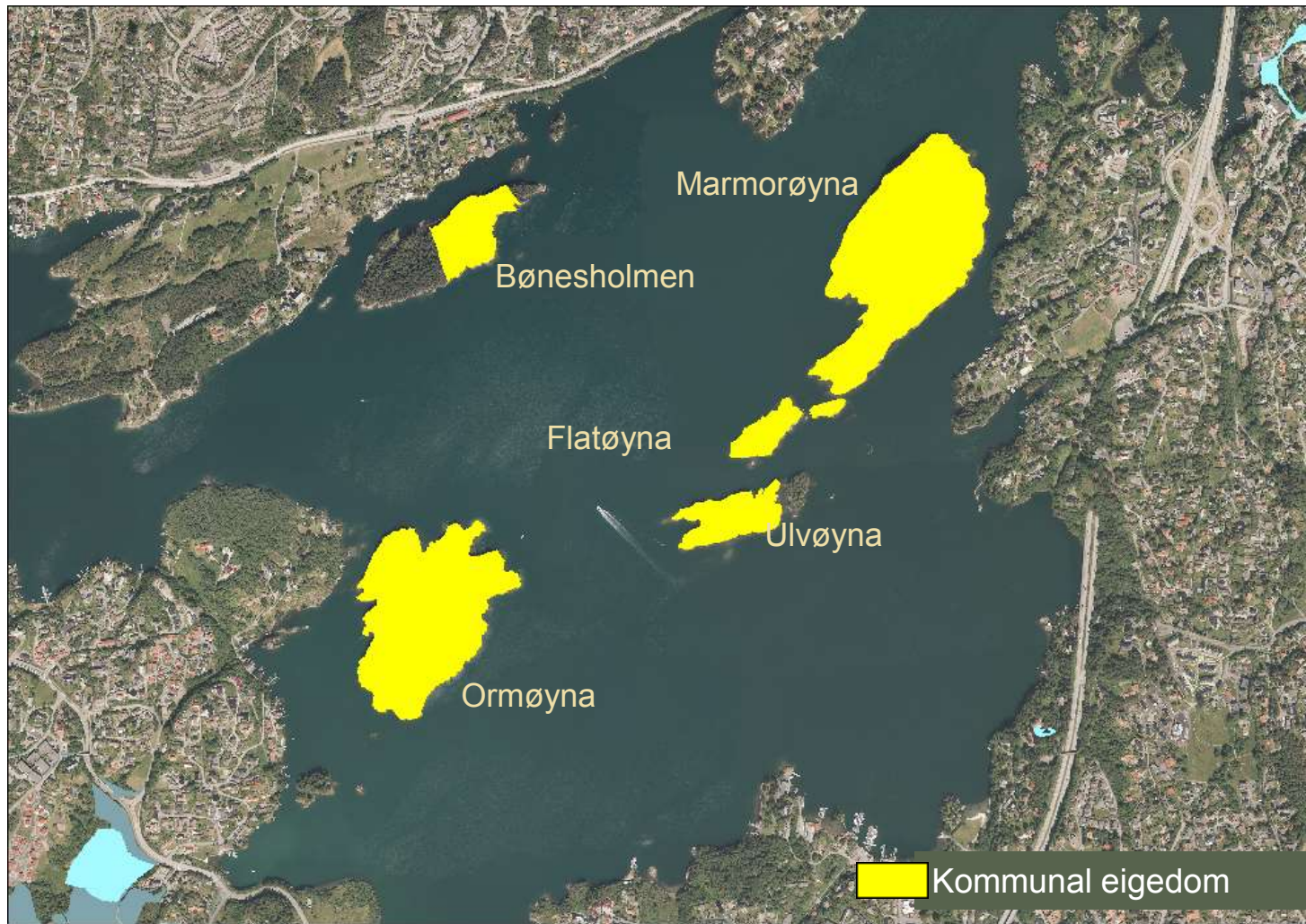
Strandsone mellom Kyrkjetangen og Kråkenes – Lokalitet for mulighetsstudie

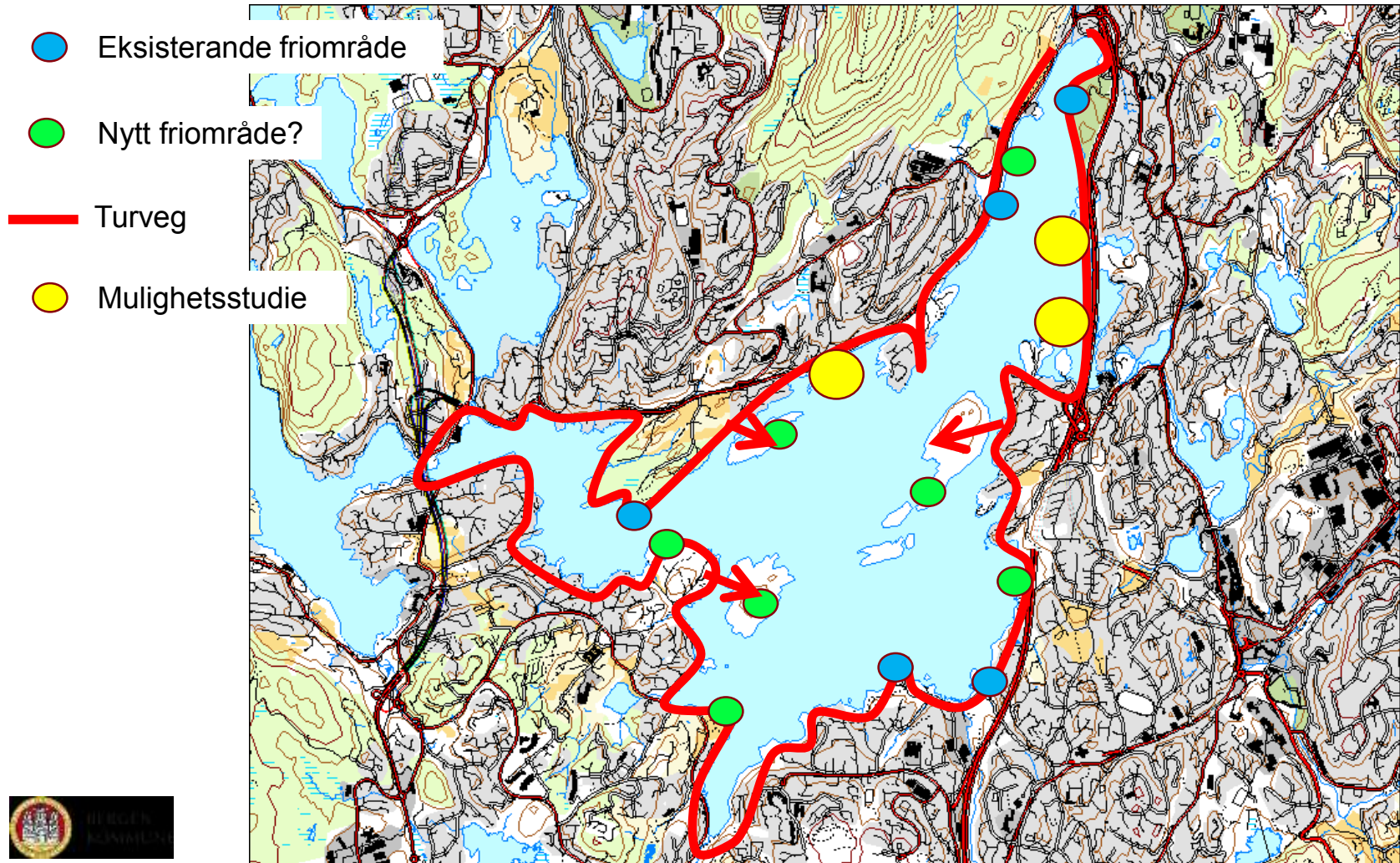


Kartlegging av botntopografi



Nordåsvatnet
Kommunale
eigedommar
på øyane





Organisering av planarbeidet

Rolle	Part
Prosjekteigar	Plan- og bygningsetaten
Prosjektdeltakar	Bymiljøetaten
Prosjektdeltakar	Byantikvaren
Prosjektdeltakar	Statens vegvesen
Referansegruppe	Fylkesmannen
Referansegruppe	Fylkeskommunen

