

Vesentlighetsanalyse fra scratch – hvordan komme i gang?

Fagsamling om CSRD

Nærings- og fiskeridepartementet

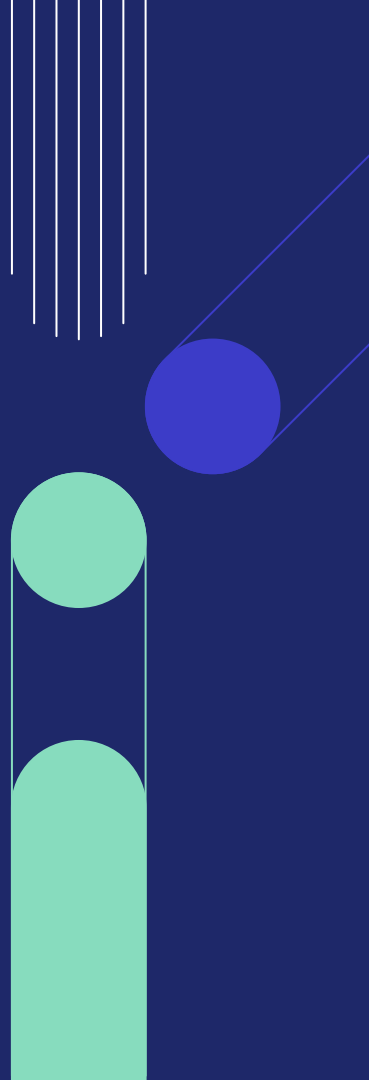
29.mai 2024

Karoline Bakka Hjertø, direktør Bærekraft Bane NOR



Vesentlighetsanalyse fra scratch – hvordan komme i gang?

1. Tegn hva du driver med!
2. Ikke lat som du driver med kvantitativ forskning.
3. Husk både faktiske og potensielle påvirkninger, risikoer og muligheter.



Bane NORs prioriteringer 2023/24



Klima og miljø

Klima

E2
Forurensing

E3
Vann og marine ressurser

Biomangfold og økosystemer

E5
Ressursbruk og sirkulærøkonomi

Sosiale forhold

Egne ansatte

Arbeidere i verdikjeden

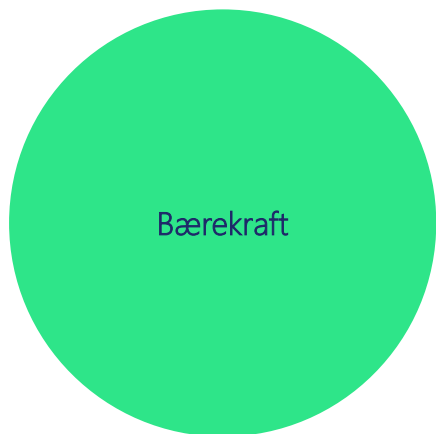
S3
Berørte lokalsamfunn

S4
Kunder og sluttbrukere

Styring

Forretningsatferd

Bane NORs prioriteringer 2023/24



Klima og miljø

Klima

Redusere klimaavtrykk med 50 % innen 2030.

E2

Forurensing

E3

Vann og marine ressurser

Biomangfold og økosystemer

Redusere tap av naturverdier og fremme stedegen natur.

E5

Ressursbruk og sikulærøkonomi

Sosiale forhold

Egne ansatte

Øke kvinneandel til 30 % innen 2026.

Arbeidere i verdikjeden

Andel leverandører som etterlever våre seriøsitetsskrav skal være 100 %.

S3

Berørte lokalsamfunn

S4

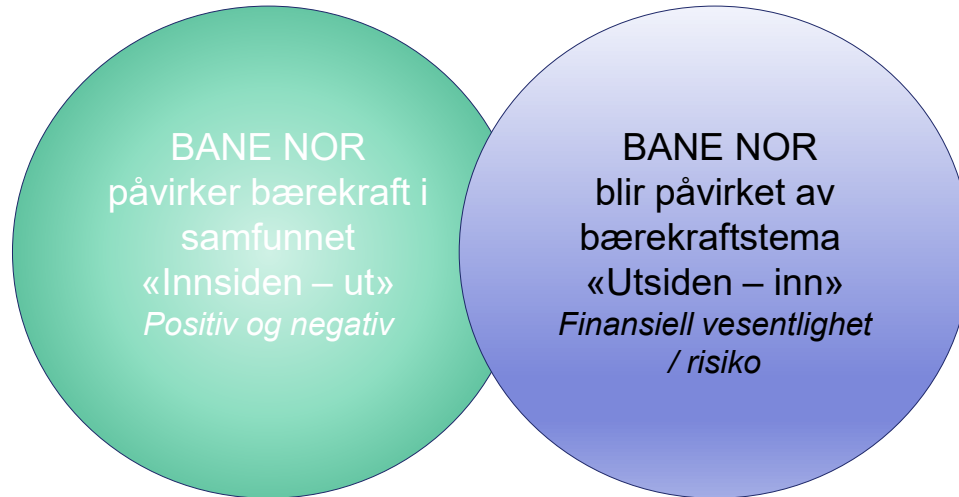
Kunder og sluttbrukere

Styring

Forretningsatferd

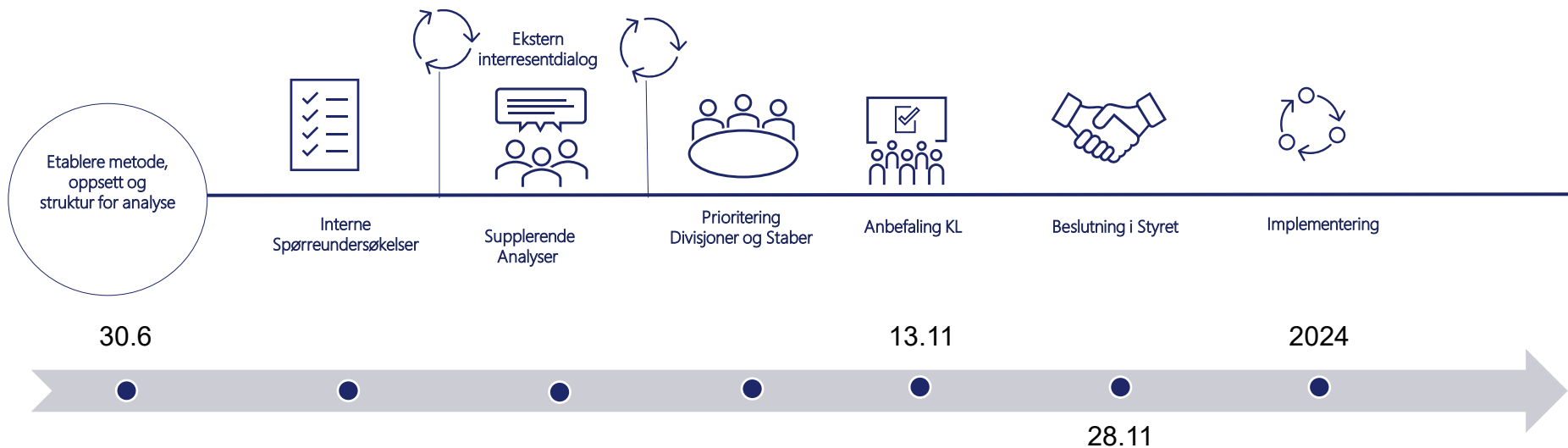
Andel ansatte som er kjent med våre prinsipper for etikk, samfunnsansvar og habilitet skal være 100 %.

Dobbel vesentlighet



Formålet med vesentlighetsanalysen for Bane NOR er todelt:

- 1) Grunnlag for prioritering
- 2) Rapportering

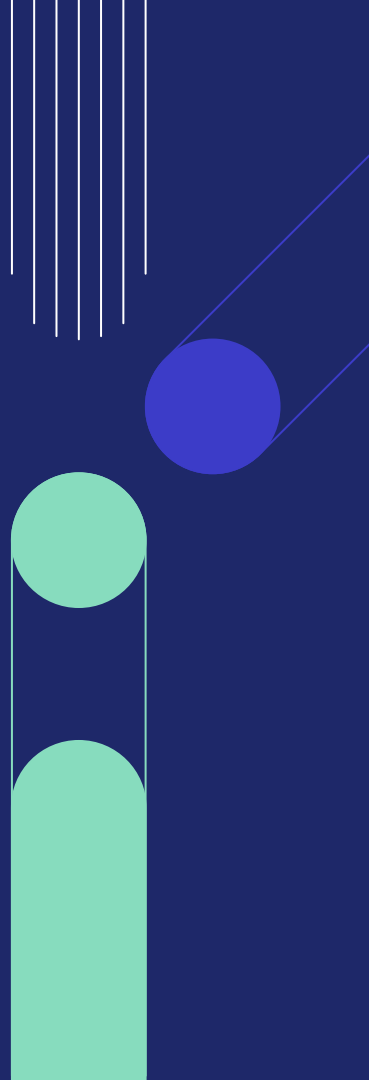


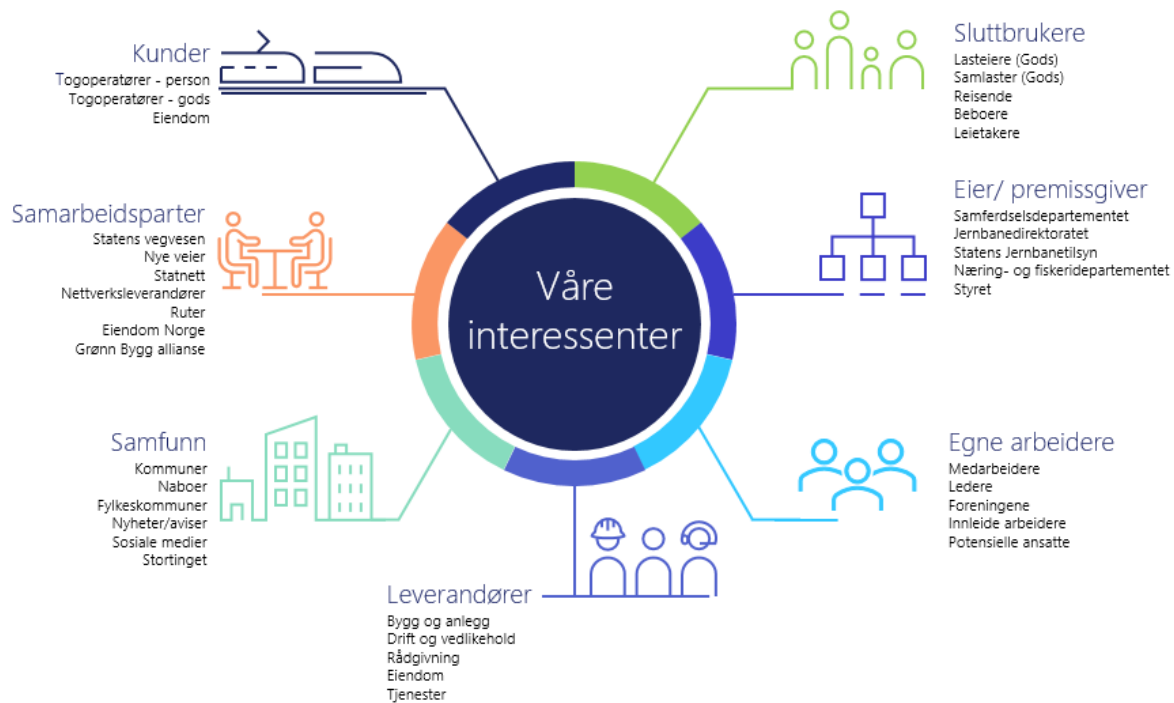
Vesentlighetsanalyse fra scratch – hvordan komme i gang?

1. Tegn hva du driver med!
2. Ikke lat som du driver med kvantitativ forskning.
3. Husk både faktiske og potensielle påvirkninger, risikoer og muligheter.

Vesentlighetsanalyse fra scratch – hvordan komme i gang?

1. Tegn hva du driver med!
 1. Du skal ha med hele verdikjeden – oppstrøms og nedstrøms.
 2. Husk geografi
 3. Husk bransje
2. Ikke lat som du driver med kvantitativ forskning.
3. Husk både faktiske og potensielle påvirkninger, risikoer og muligheter.





Kundene våre

- Samhandling med togoperatører
- Punktlighet

**Eierskapsmeldingen**

- Klima
- Naturmangfold og økosystemer
- Lønns og arbeidsvilkår
- Åpenhet og rapportering
- Risikostyring

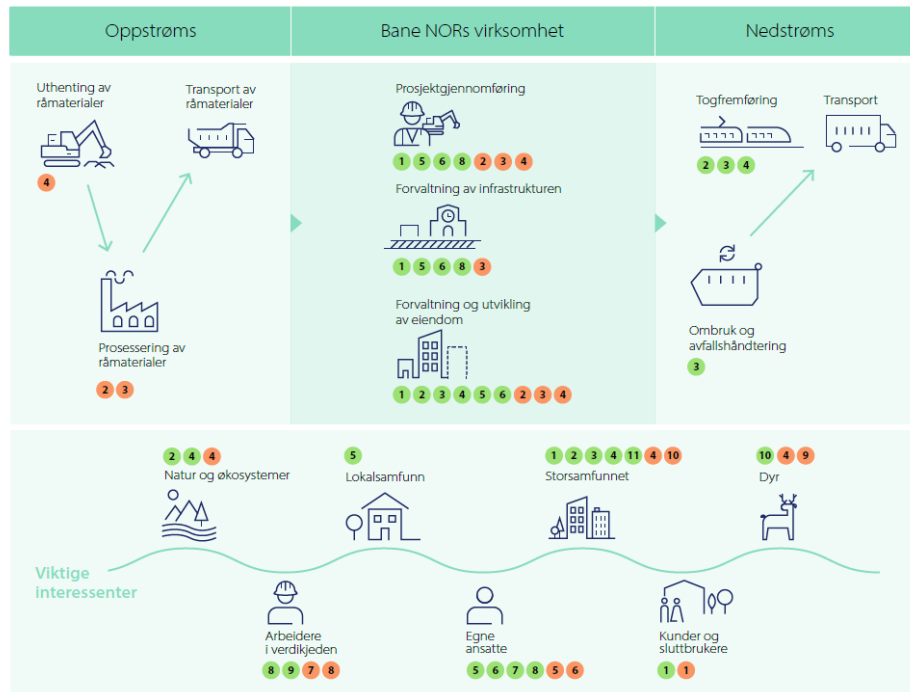
Samfunn

- NTP – klima, redusere arealinngrep
- Enklere reisehverdag

Leverandører

- Klima
- Sirkulærøkonomi
- Organisering og styring
- Kunnskap i organisasjonen

FIGUR 1: Overordnet verdikjede oppstrøms og nedstrøm for Bane NORs virksomhet, samt vår positive og negative påvirkning.



Oppstrøms- og nedstrøms- aktiviteter er forenklet og må ikke forveksles med kategoriene i klimaregnskapet, som følger GHG-protokollens definisjon

Positiv påvirkning

- E1 1 Klimatilpasning
- E1 2 Klimagassutslipp
- E1 3 Energi
- E4 4 Tap av biomangfold
- S1 5 Arbeidsforhold
- S1 6 Likebehandling og like muligheter
- S1 7 Andre arbeidsrelaterte rettigheter
- S2 8 Arbeidsforhold i verdikjeden
- G1 9 Beskyttelse av varslere
- G1 10 Dyrevelferd
- G1 11 Korrupsjon og bestikkelser

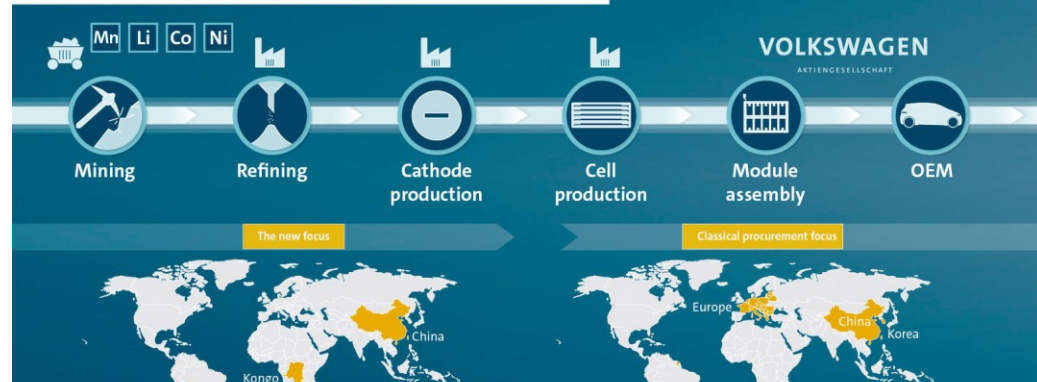
Negativ påvirkning

- E1 1 Klimatilpasning
- E1 2 Klimagassutslipp
- E1 3 Energi
- E4 4 Tap av biomangfold
- S1 5 Likebehandling og like muligheter
- S1 6 Andre arbeidsrelaterte rettigheter
- S2 7 Arbeidsforhold i verdikjeden
- G1 8 Beskyttelse av varslere
- G1 9 Dyrevelferd
- G1 10 Korrupsjon og bestikkelser

E1 = Klima E4 = Biomangfold og økosystemer S1 = Egne ansatte S2 = Arbeidere i verdikjeden G1 = Bedriftsadferd

LI-ION BATTERY VALUE CHAIN

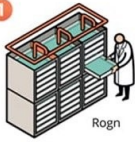
From mining to OEM level



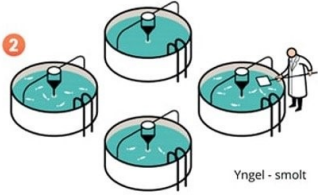
Kilde: European Bank for Reconstruction and Development.

10-16 måneder

1

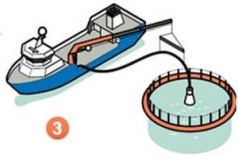


2

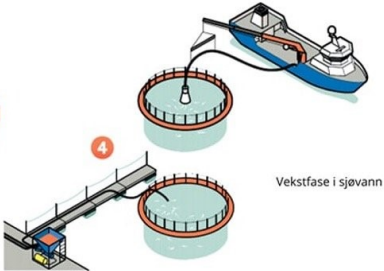


12-24 måneder

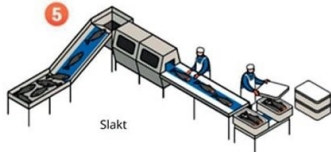
3



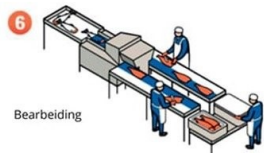
4



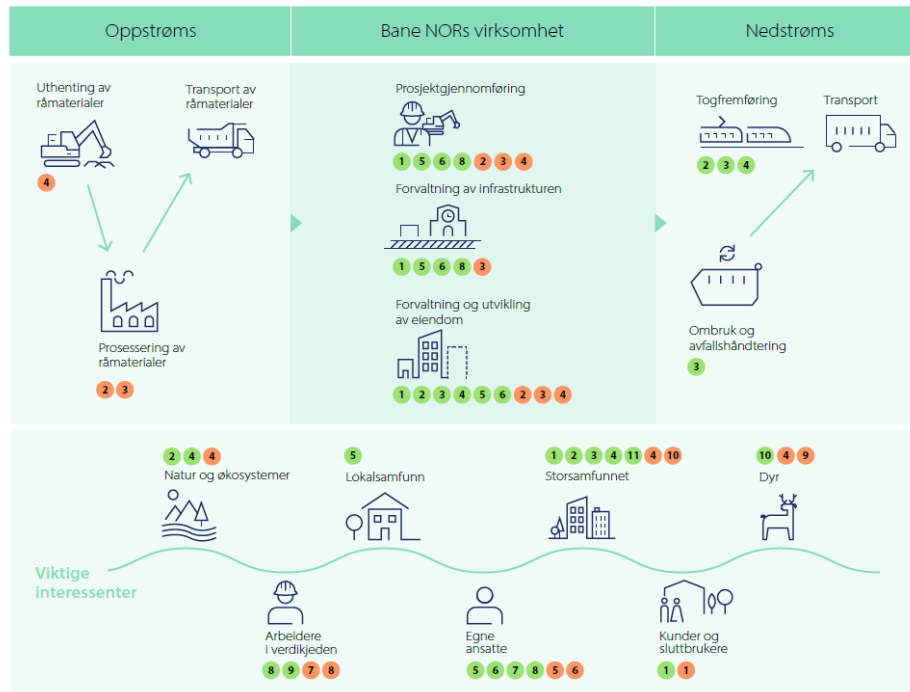
5



6



FIGUR 1: Overordnet verdikjede oppstrøms og nedstrøm for Bane NORs virksomhet, samt vår positive og negative påvirkning.



Oppstrøms- og nedstrøms- aktiviteter er forenklet og må ikke forveksles med kategoriene i klimaregnskapet, som følger GHG-protokollens definisjon

Positiv påvirkning

- E1 1 Klimatilpasning
- E1 2 Klimagassutslipp
- E1 3 Energi
- E4 4 Tap av biomangfold
- S1 5 Arbeidsforhold
- S1 6 Likebehandling og like muligheter
- S1 7 Andre arbeidsrelaterte rettigheter
- S2 8 Arbeidsforhold i verdikjeden
- G1 9 Beskyttelse av varslere
- G1 10 Dyrevelferd
- G1 11 Korrupsjon og bestikklser

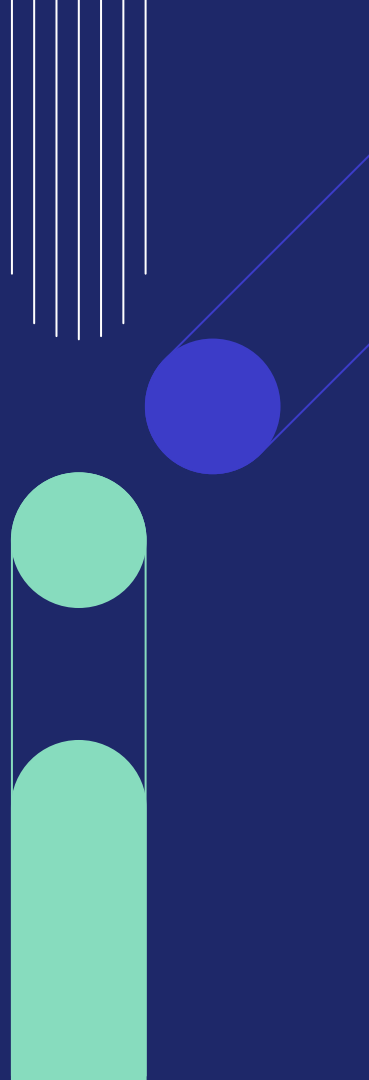
Negativ påvirkning

- E1 1 Klimatilpasning
- E1 2 Klimagassutslipp
- E1 3 Energi
- E4 4 Tap av biomangfold
- S1 5 Likebehandling og like muligheter
- S1 6 Andre arbeidsrelaterte rettigheter
- S2 7 Arbeidsforhold i verdikjeden
- G1 8 Beskyttelse av varslere
- G1 9 Dyrevelferd
- G1 10 Korrupsjon og bestikklser

E1 = Klima E4 = Biomangfold og økosystemer S1 = Egne ansatte S2 = Arbeidere i verdikjeden G1 = Bedriftsadfærd

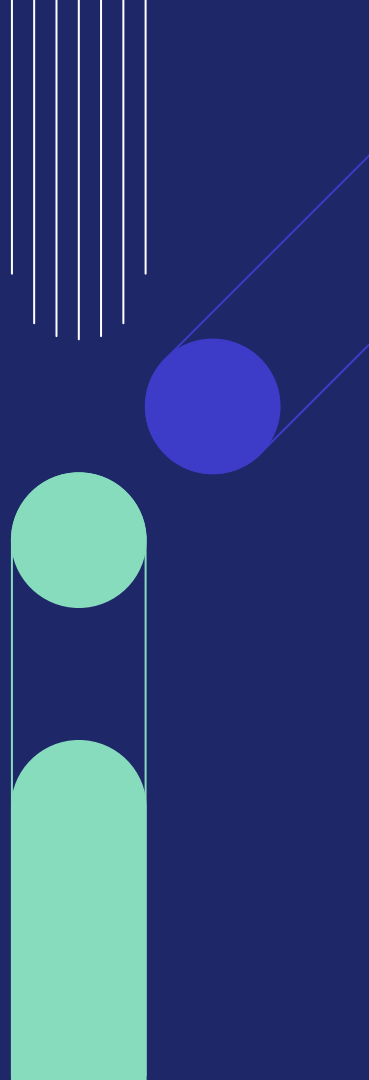
Vesentlighetsanalyse fra scratch – hvordan komme i gang?

1. Tegn hva du driver med!
 1. Du skal ha med hele verdikjeden – oppstrøms og nedstrøms.
 2. Husk geografi
 3. Husk bransje
2. Ikke lat som du driver med kvantitativ forskning.
3. Husk både faktiske og potensielle påvirkninger, risikoer og muligheter.

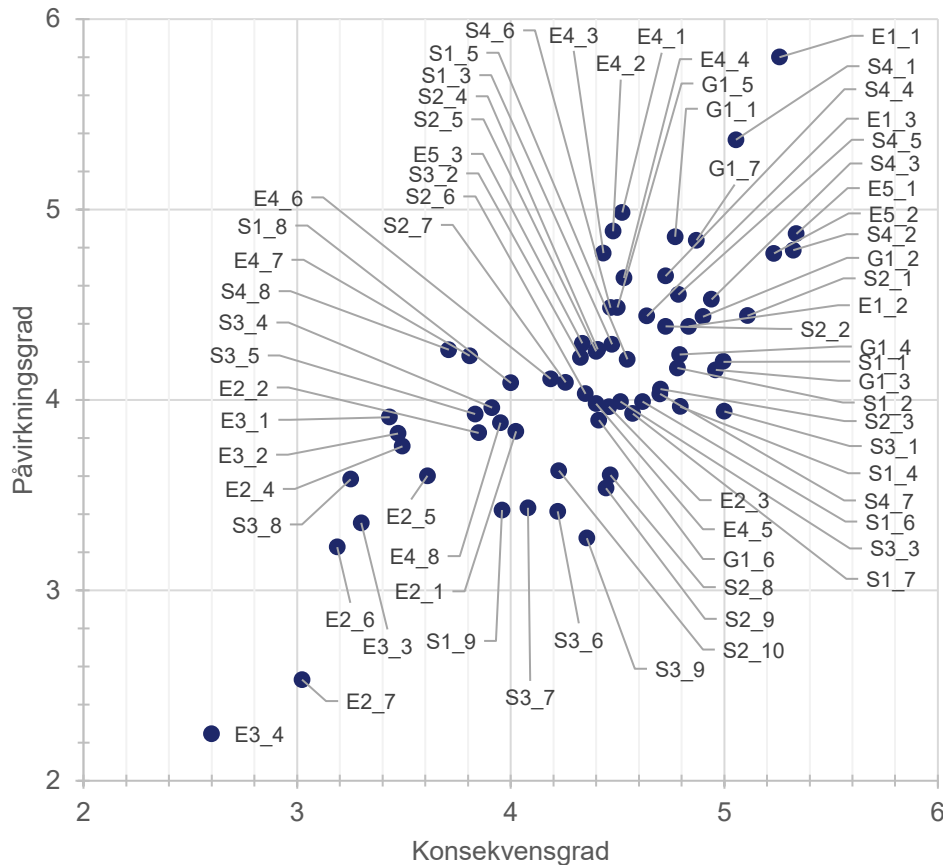


Vesentlighetsanalyse fra scratch – hvordan komme i gang?

1. Tegn hva du driver med!
2. **Ikke lat som du driver med kvantitativ forskning.**
 1. Bruk ulike metoder – hold formålet hardt i siktet
 2. Skriv ned alle forbehold og vurderinger dere må ta. Vær åpne!
3. Husk både faktiske og potensielle påvirkninger, risikoer og muligheter.



Vesentlighet Score



- | | | |
|---|--|--|
| E1_1 Klimatilpasning | E5_1 Innkjøp av materialer og produkter | S3_2 Støyforurensning og vibrasjoner |
| E1_2 Reduksjon av klimagassutslipp | E5_2 Massehåndtering | S3_3 Behov, interesser og forventinger til lokalsamfunn |
| E1_3 Energi | E5_3 Avfallshåndtering | S3_4 Fortetting |
| E2_1 Forurensning av jord | S1_1 Personvern | S3_5 Friluftsliv og fritidsområder til lokalsamfunn |
| E2_2 Alvorlige miljøhendelser | S1_2 HMS | S3_6 Varslingskanal for bekymringer til lokalsamfunn |
| E2_3 Støy og vibrasjoner | S1_3 Kompetanseutvikling og opplæring | S3_7 Sosial og økonomisk utvikling i lokalsamfunn |
| E2_4 Forurensning av vann | S1_4 Diskriminering og trakassering | S3_8 Urfolk |
| E2_5 Prioriterte stoffer og kjemikalier | S1_5 Fagforening | S3_9 Foringning av kulturminner og kulturmiljø |
| E2_6 Forurensning av levende organismer og matressurser | S1_6 Inkludering og Mangfold | S4_1 Punktlighet |
| E2_7 Forurensning av luft | S1_7 Sosialdialog og organisasjonsfrihet | S4_2 Samhandling med godstransport |
| E3_1 Utslipp til vann | S1_8 Arbeidstider og fritid | S4_3 Samhandling med persontransport |
| E3_2 Habitatforringelse og press på vannressurser | S1_9 Rettferdig lønn | S4_4 Kommunikasjon med reisende |
| E3_3 Vannforvaltnings tiltak | S2_1 HMS | S4_5 Endringer i godstransporten |
| E3_4 Vannforbruk | S2_10 Diskriminering og trakassering | S4_6 Endringer i reiseområder hos reisende |
| E4_1 Arealbeslag av viktig natur | S2_2 Personvern | S4_7 Samhandling med kjøpere og leiere av eiendom |
| E4_2 Fragmentering av økosystemer | S2_3 Kompetanseutvikling og opplæring | S4_8 Markedsføring |
| E4_3 Arealbruk av dyrket mark | S2_4 Sosialdialog og organisasjonsfrihet | G1_1 Bedriftskultur |
| E4_4 Dyrepåkjørsler og dyrevelferd | S2_5 Fagforening | G1_2 Relasjoner med leverandører |
| E4_5 Kulturminner og kulturmiljø | S2_6 Arbeidstider og fritid | G1_3 Beskyttelse av varslere |
| E4_6 Friluftsliv og nærmiljø | S2_7 Barnarbeid og tvangsarbeid | G1_4 Politisk engasjement og lobbyvirksomhet |
| E4_7 Truede arter, herunder pollinerende insekter | S2_8 Rettferdig lønn | G1_5 Korrupsjon og bestikkelser |
| E4_8 Fremmede arter | S2_9 Inkludering og Mangfold | G1_6 Betalingspraksis |
| | S3_1 Samarbeid med lokale myndigheter | G1_7 Organisering, styring, roller og grensesnitt innenfor bærekraft |

Eksempel:

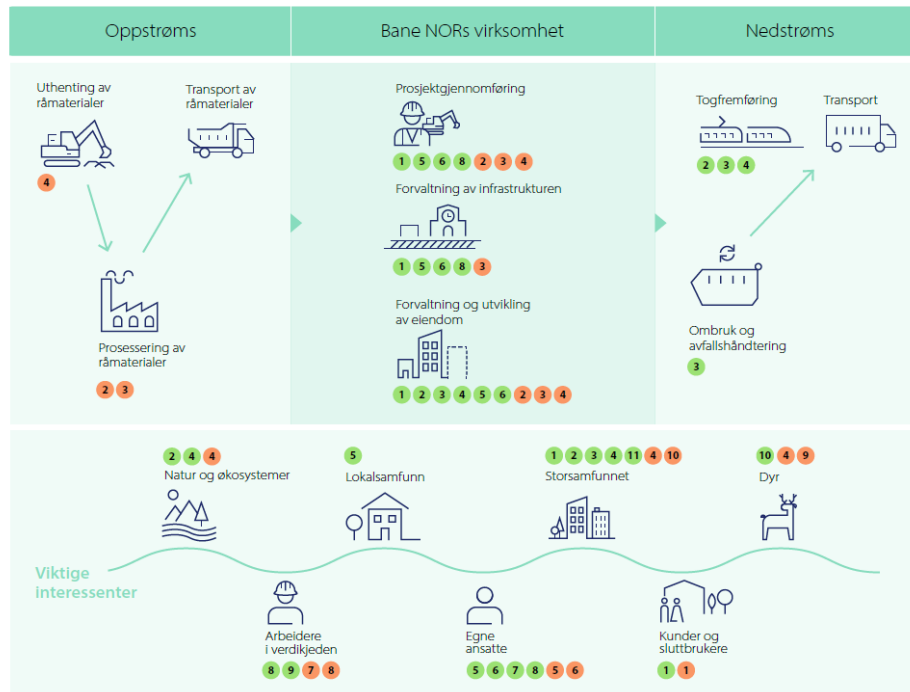
						Vurdering påvirkning - kort sikt				Vurdering ending over tid	
Tema						Konsekvens					
Total ID	Hovedtema	Under-temaer (og under-under temaer)	Faktisk/potensiell	Positiv eller negativ	Beskrivelse av påvirkninger/risiko/mulighet	Virkning (scale)	Omfang (scope)	Irreversibilitet (irremediability)	Sannsynlighet Påvirkning	Mellomlang sikt	Lang sikt
E1-1	Klimaendringer	Klimatilpasning		Negativ	Ekstremvær setter jernbanelinjer ute av drift, og medfører store og kostbare ødeleggelser	4	3	3	2	2,6	Økende Svært økende

Analyserammeverk:

Nivå	Konsekvens		
	Virkning (scale)	Omfang (scope)	Irreversibilitet (irremediability)
4	Svært stor virkning	Globalt omfang. Svært stort antall mennesker	Irreversibelt med svært svært lang tid
3	Stor virkning		tsats og/eller
2	Medium virkning		tsats og/eller
1	Liten virkning		g innen kort

Nivå	Sannsynlighet
4	Svært sannsynlig (>90%): Daglig drift eller skjer svært ofte
3	Sannsynlig (50-90%): Ikke en del av daglig drift, men skjer ofte
2	Mindre sannsynlig (10-50%): Ikke en del av daglig drift og skjer ikke så ofte
1	Ikke sannsynlig (<10%): Uforutsette hendelser som skjer svært sjelden

FIGUR 1: Overordnet verdikjede oppstrøms og nedstrøm for Bane NORs virksomhet, samt vår positive og negative påvirkning.



Oppstrøms- og nedstrøms- aktiviteter er forenklet og må ikke forveksles med kategoriene i klimaregnskapet, som følger GHG-protokollens definisjon

Positiv påvirkning

- E1 1 Klimatilpasning
- E1 2 Klimagassutslipp
- E1 3 Energi
- E4 4 Tap av biomangfold
- S1 5 Arbeidsforhold
- S1 6 Likebehandling og like muligheter
- S1 7 Andre arbeidsrelaterte rettigheter
- S2 8 Arbeidsforhold i verdikjeden
- G1 9 Beskyttelse av varslere
- G1 10 Dyrevelferd
- G1 11 Korrupsjon og bestikklser

Negativ påvirkning

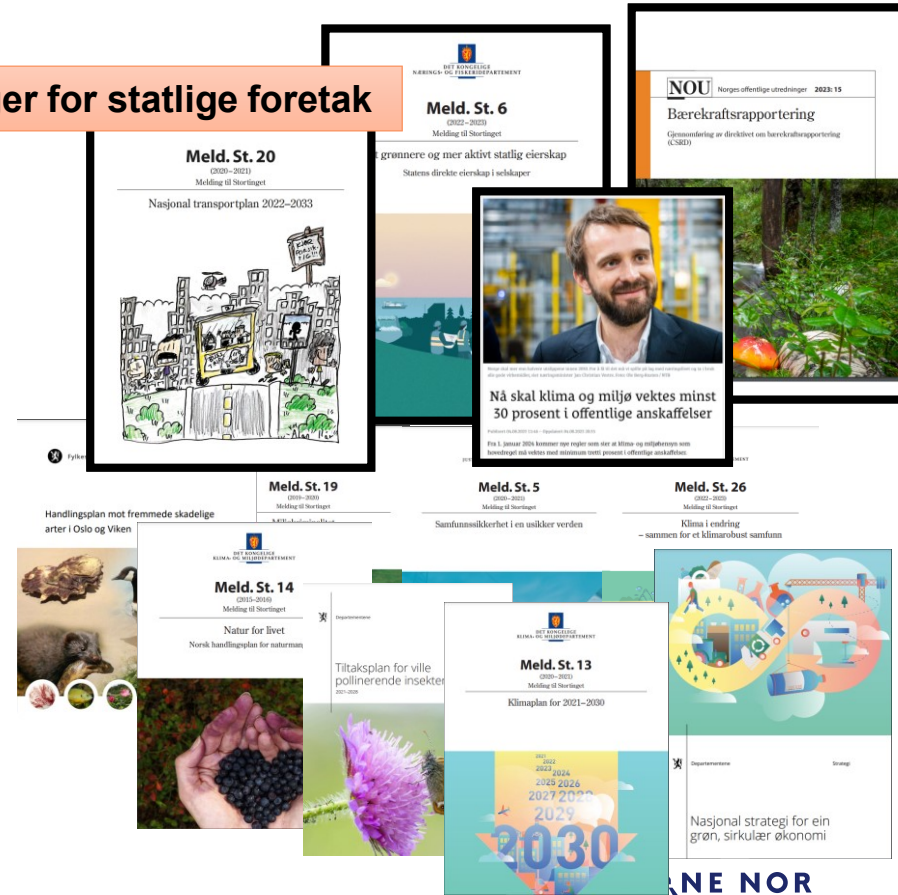
- E1 1 Klimatilpasning
- E1 2 Klimagassutslipp
- E1 3 Energi
- E4 4 Tap av biomangfold
- S1 5 Likebehandling og like muligheter
- S1 6 Andre arbeidsrelaterte rettigheter
- S2 7 Arbeidsforhold i verdikjeden
- G1 8 Beskyttelse av varslere
- G1 9 Dyrevelferd
- G1 10 Korrupsjon og bestikklser

E1 = Klima E4 = Biomangfold og økosystemer S1 = Egne ansatte S2 = Arbeidere i verdikjeden G1 = Bedriftsadfærd

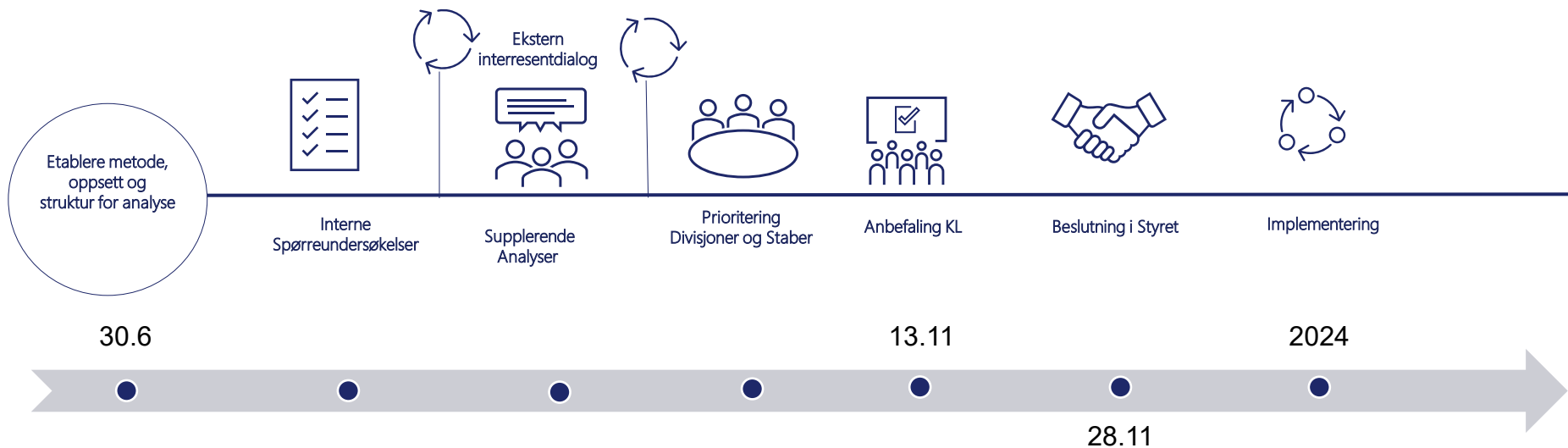
Analysegrunnlag - lovverket

Omfattende lovverk + stadig nye, ambisiøse føringer for statlige foretak

- Åpenhetsloven
- Likestillingsloven
- Forurensningsloven
- Naturmangfoldsloven
- Plan- og bygningsloven
- Anskaffelsesloven
- Jordloven
- Lov om dyrevelferd
- Kulturminneloven
- Klimaloven
- Friluftsløven
- Produktkontrollloven
- Folkehelseloven
- Lov om strålevern
- Miljøinformasjonsloven
- ...
- ...og tilhørende forskrifter!

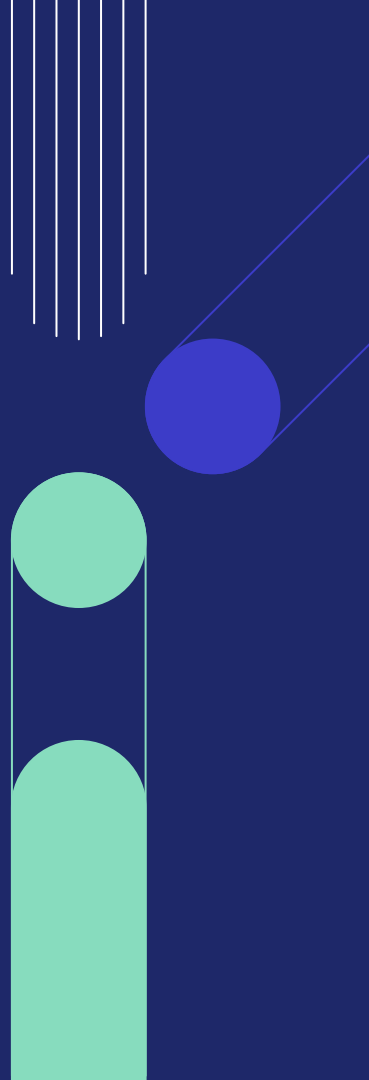


Overordnet prosess



Vesentlighetsanalyse fra scratch – hvordan komme i gang?

1. Tegn hva du driver med!
 1. Du skal ha med hele verdikjeden – oppstrøms og nedstrøms.
 2. Husk geografi
 3. Husk bransje
2. Ikke lat som du driver med kvantitativ forskning.
 1. Bruk ulike metoder – hold formålet hardt i siktet
 2. Skriv ned alle forbehold og vurderinger dere må ta. Vær åpne!
3. **Husk både faktiske og potensielle påvirkninger, risikoer og muligheter.**



Bane NORs prioriteringer 2023/24



Klima og miljø

Klima

E2
Forurensing

E3
Vann og marine ressurser

Biomangfold og økosystemer

E5
Ressursbruk og sikulærøkonomi

Sosiale forhold

Egne ansatte

Arbeidere i verdikjeden

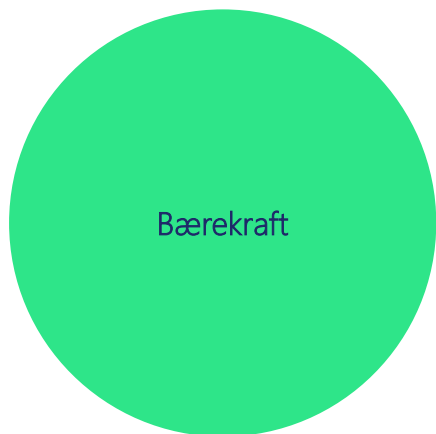
S3
Berørte lokalsamfunn

S4
Kunder og sluttbrukere

Styring

Forretningsatferd

Bane NORs prioriteringer 2023/24



Klima og miljø

Klima

Redusere klimaavtrykk med 50 % innen 2030.

E2

Forurensing

E3

Vann og marine ressurser

Biomangfold og økosystemer

Redusere tap av naturverdier og fremme stedegen natur.

E5

Ressursbruk og sikulærøkonomi

Sosiale forhold

Egne ansatte

Øke kvinneandel til 30 % innen 2026.

Arbeidere i verdikjeden

Andel leverandører som etterlever våre seriøsitetsskrav skal være 100 %.

S3

Berørte lokalsamfunn

S4

Kunder og sluttbrukere

Styring

Forretningsatferd

Andel ansatte som er kjent med våre prinsipper for etikk, samfunnsansvar og habilitet skal være 100 %.



BANENOR



Vi forbedrer og moderniserer
for at flere kan ta mer tog

