



Statens vegvesen



Fysisk tilrettelegging for trygg ferdsel.

Barnas transportplan (BTP)

Guro Berge

Statens vegvesen, Vegdirektoratet





Barnevennlig infrastruktur:

- Trafikksikker
- Effektiv
- Attraktiv
- Trygg

Barnevennlig infrastruktur

Trafikksikkerhet



Vi må vite hvor barn oppholder seg og hvor de går



Trafikksikker skoleveg

Tiltaksplanen for trafikksikkerhet – skoleveger og skoleområdet

- Et av de høyest prioriterte tiltakene i Tenk Tromsø er trygg skoleveg.
- Omfattende trafikksikkerhetsanalyse
- Alle barneskolevegene i bybussområdet
- Kartlagt hva delstrekninger og kryss trenger for å bli en trygg vei for barn å ferdes på.



Etablerte sjekklister til befaring

Forskjellige sjekklister for strekning og krysningspunkt

1) Krysningspunkt:

- Sjekkliste i Håndbok V127
Krysningssteder for gående

2) Strekninger:

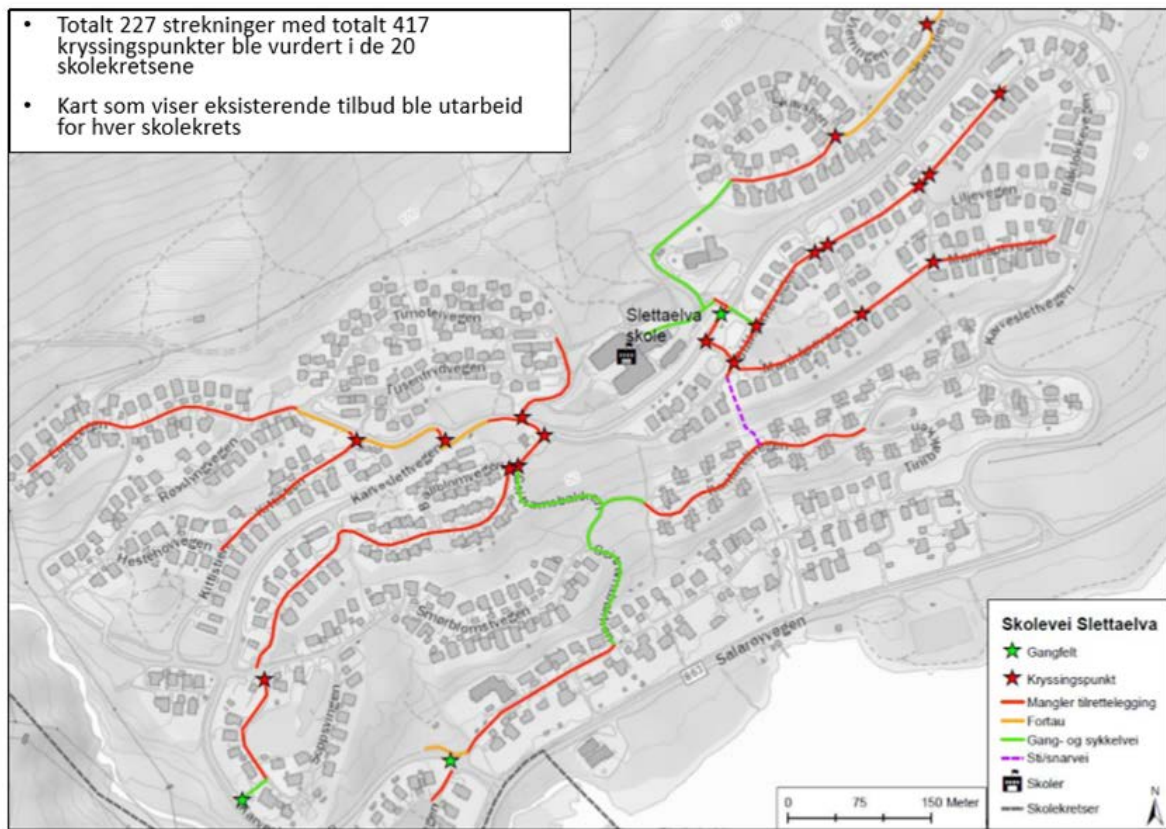
- Fartsgrenser
- Fartsdempende tiltak
- Belysning
- Type veg (samleveg/adkomstveg)

+ Gjennomgang av ulykkesdata

Sjekkliste gangfelt			
Sikkerhetskritiske forhold		Risikofaktorer	Bidrag til risiko
1	Fart	Høy fartsgrense (> 30 kmlt) Høyt fartsnivå Stor spredning i fart Manglende fartsreduserende tiltak	
2	Sikt	Vegetasjon, skilt, rekkverk, gjerder m.m. Parkering tett inntil gangfeltet	
3	Komplisert trafikkbilde for gående/syklende	Stor biltrafikk Mer enn to kjørefelt uten trafikkøy Nær busstopp	
4	Komplisert trafikkbilde for kjørende	Mye trafikk på sideveger nær gangfeltet Mange forstyrrende elementer som skilt, trær osv. Nær kryss eller rundkjøring Sideskifte for syklist langs sykkelrute Mange kryssende fotgjengere	
5	Plassering av gangfelt	Feil/ulogisk plassering, f. eks. i høy- eller lavbrekk Plassering bak busslomme/busstopp Blend ing ved lav sol Uventet plassering i spredt bebyggelse med få fotgjengere	
6	Utforming av gangfelt	Manglende, feil eller dårlig belysning Manglende, feil eller dårlig oppmerking Manglende, feil eller dårlig skilting Lang kryssingsavstand Manglende venteareal med kantstein Manglende øy	
7	Lysregulert gangfelt	Fotgjenger har ikke separat fase Fotgjenger har ikke for-grønt Kort avstand mellom stopplinje og gangfelt (blindsone for tunge kjøretøy)	
8	Ulykker	Mange og alvorlige ulykker	
9	Konflikter	Mange observerte/ rapporterte nestenulykker	
10	Trafikantgrupper	Stor andel tunge kjøretøy	
11	Andre forholdl	Stor andel barn eller eldre (nær skole eller alderhjem)	
	Helhetsvurdering		

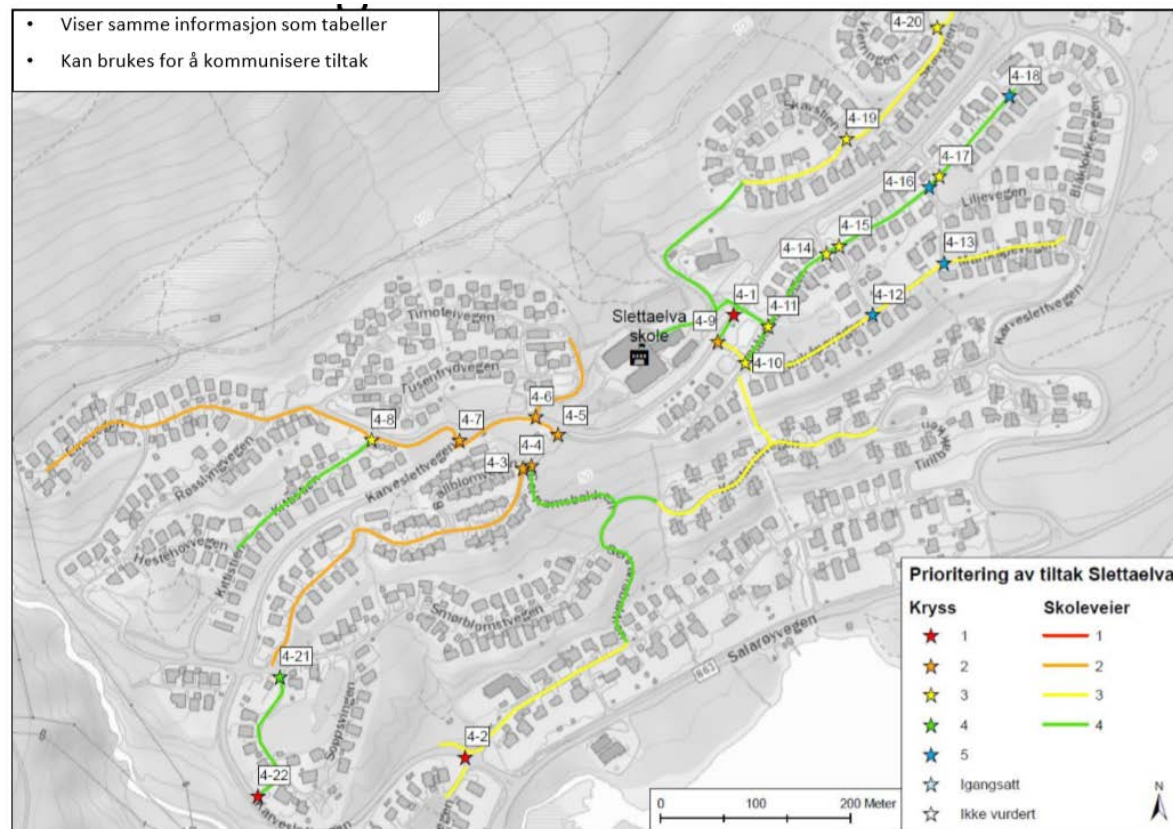
Kartlegging av eksisterende tilbud på strekninger

- Totalt 227 strekninger med totalt 417 kryssingspunkter ble vurdert i de 20 skolekretsene
- Kart som viser eksisterende tilbud ble utarbeid for hver skolekrets

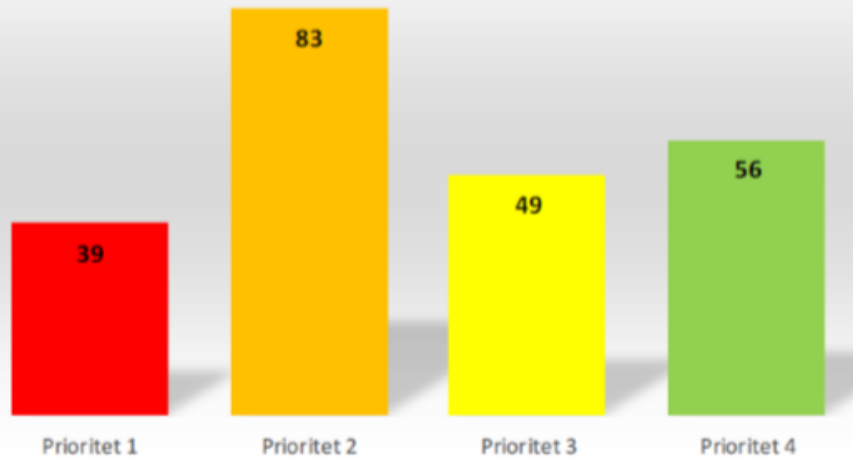


Prioriteringskart

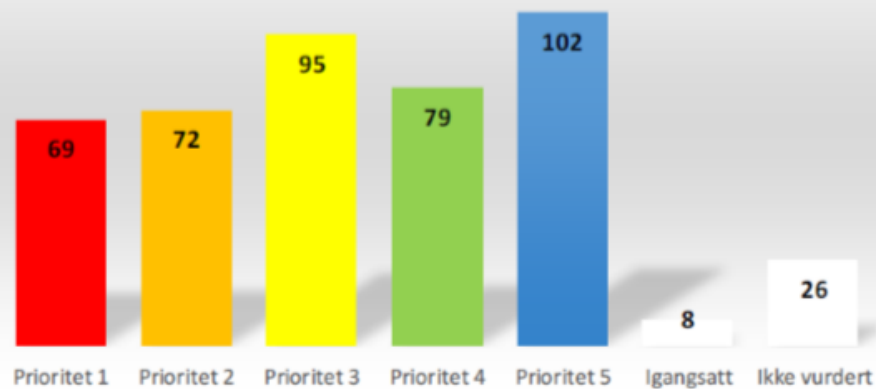
- Viser samme informasjon som tabeller
- Kan brukes for å kommunisere tiltak



Prioritering av strekninger

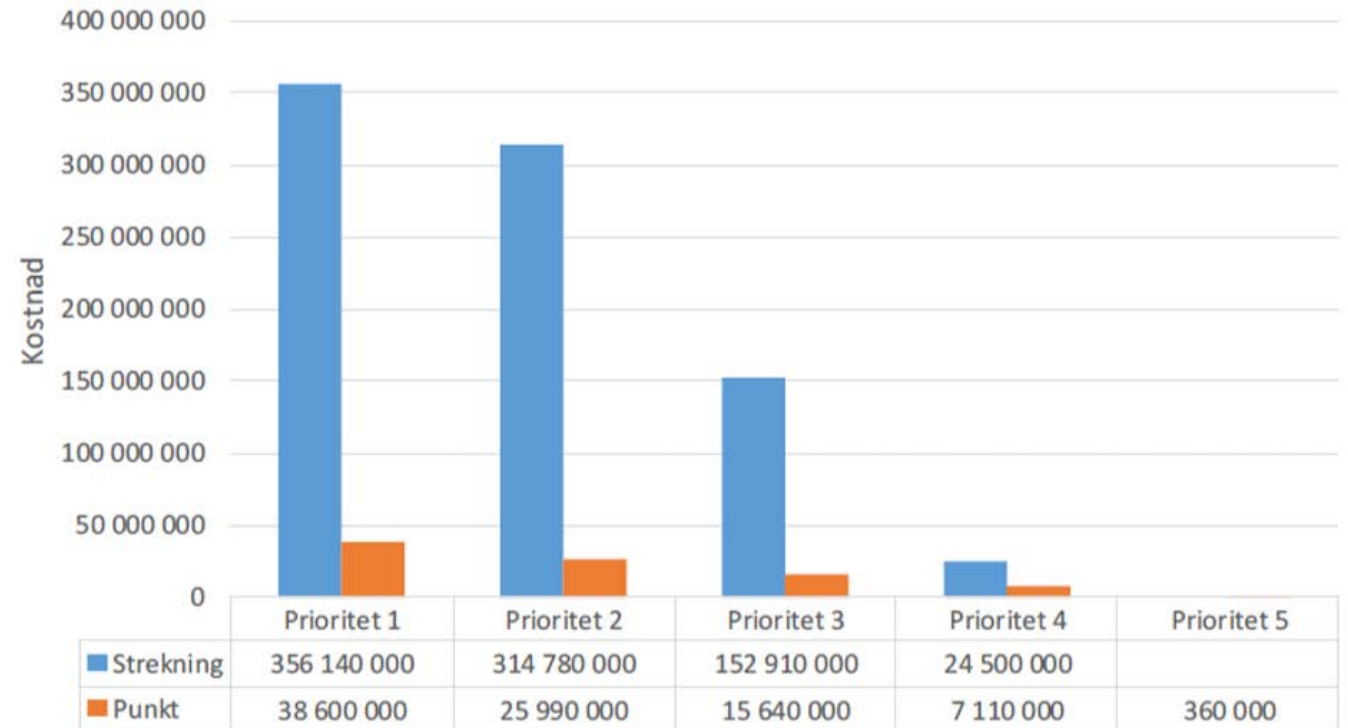


Prioritering av punkter



- Grovt beregnet ved hjelp av enhetspriser
- Kostnader ble IKKE brukt for å prioritere tiltak opp mot hverandre
- Punkttiltak ser ut til å gi mer for pengene enn strekningstiltak

Kostnader strekning og punkt



Prosjektet

- **Politisk behandling**
 - ⇒ Oppvekstkomitéen
 - ⇒ Byutviklingskomitéen
 - ⇒ Formannskapet (økonomi)
 - ⇒ Kommunestyret
- **Finansiering**
 - Pga mangel på byvekstavtale – ble tiltak finansiert av midler i belønningsordningen
- **Tiltakene**
 - Krysningspunkt, sikt, venteareal, flyttet kryss, LYS – både ordinære og oppmerksomhets lys.
- **Erfaringer**
 - Et gladprosjekt – «Gir oss en god bakgrunn for å prioritere og gjøre 'riktige' tiltak på trafikksikkerhet»
- **Videre**
 - Fortau og hjertesoner krever mere planlegging og forutsigbare bevilgninger
 - Mangler fortsatt registrering på distriktskolene (5 el 6) med andre utfordringer (skoleskyss, mangler lys og fortau, høyere fartsgrense, fylkesveger...)



Barnevennlig infrastruktur

Effektivt

Snarvegene

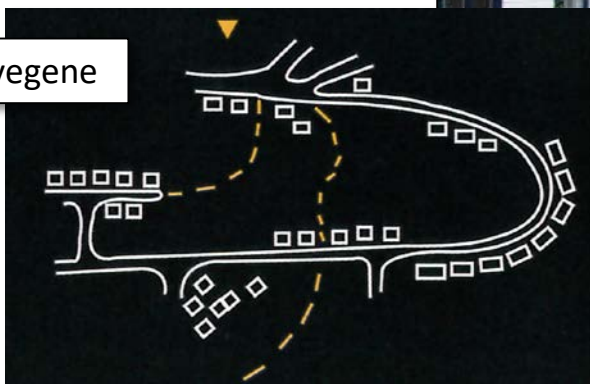




Foto: Knut Opeide/SVV

Populær snarveg som er satt i stand på Stavset.

Fuglesangen på Selsbakk. Miljøpakken har utvidet og utbedret snarvegen slik at den kan brøytes.



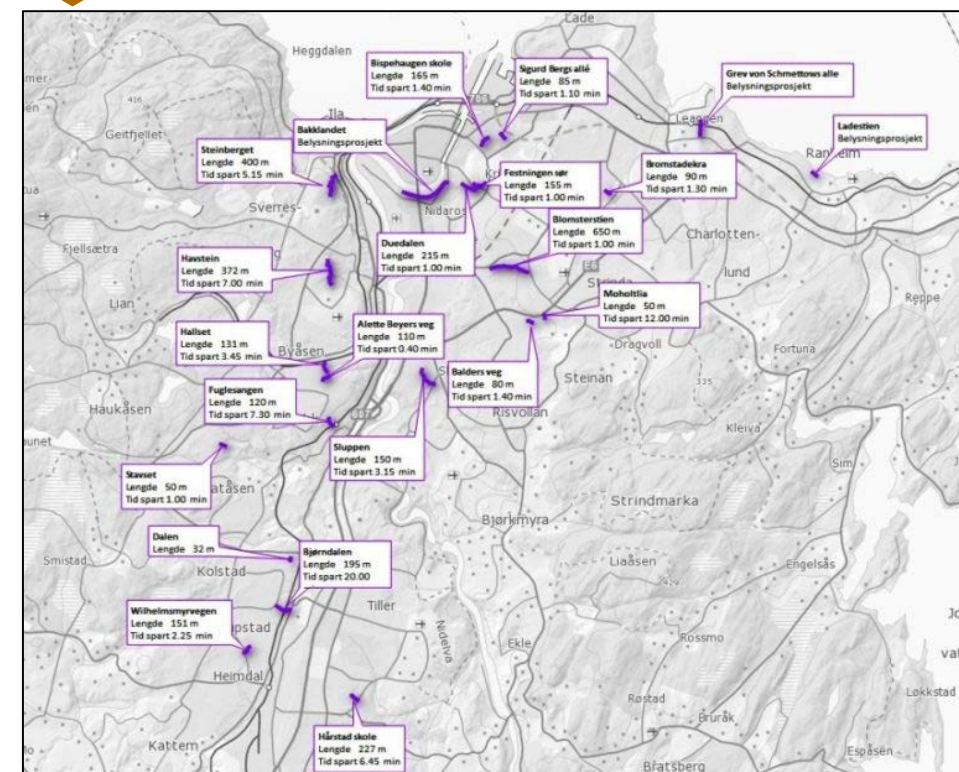
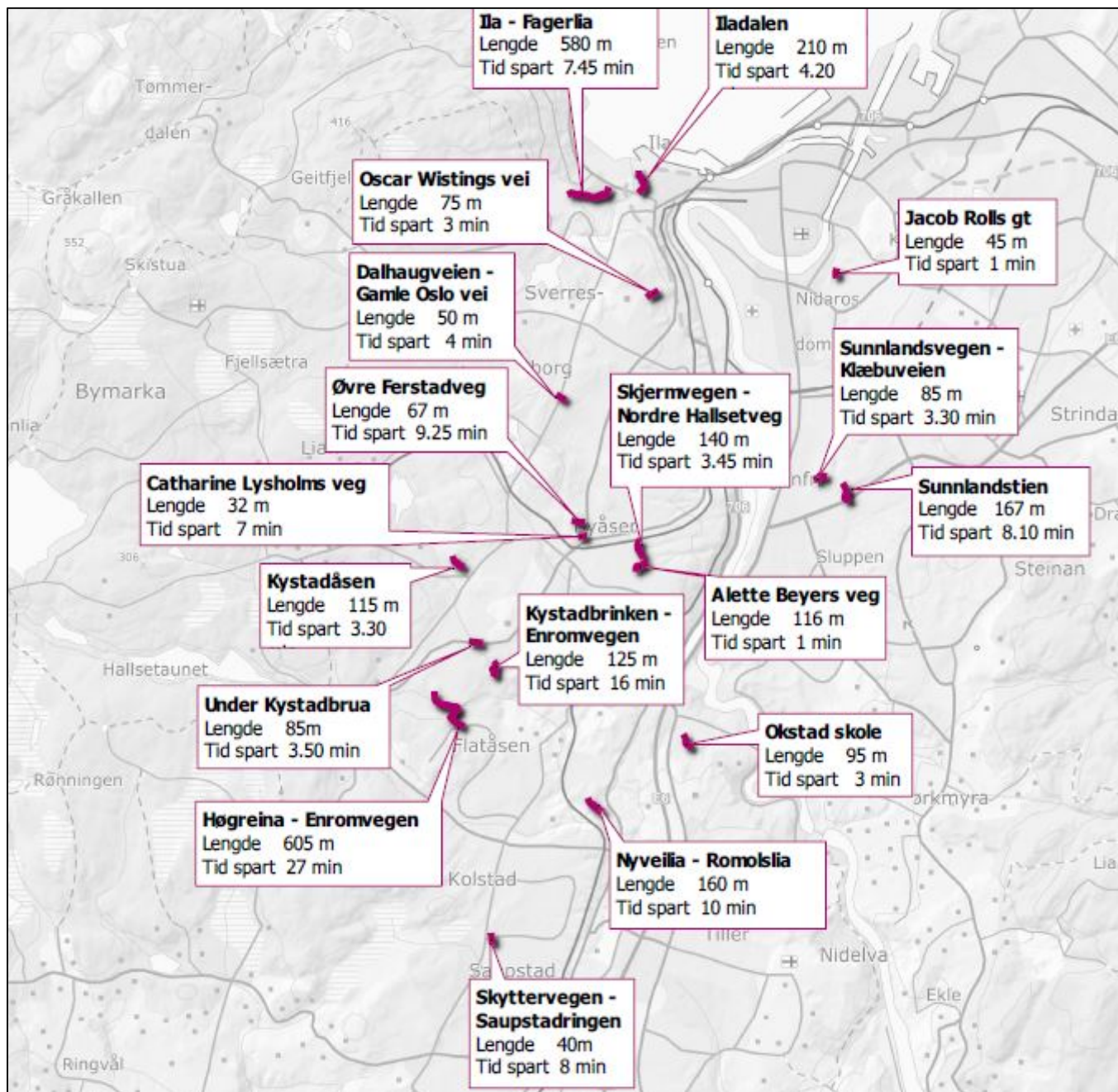


Miljøpakken i Trondheim

← Snarveger bygd i 2018 og en del av 2019-prosjektene.

Du ser også lengde og tid spart ved å slippe å gå rundt.

↓ Snarvegene bygget i Miljøpakken 2014-2017



Barnevennlig infrastruktur

Attraktivt



Det kan bli kjedelig

Hvor gang- og sykkelvegen legges er vesentlig



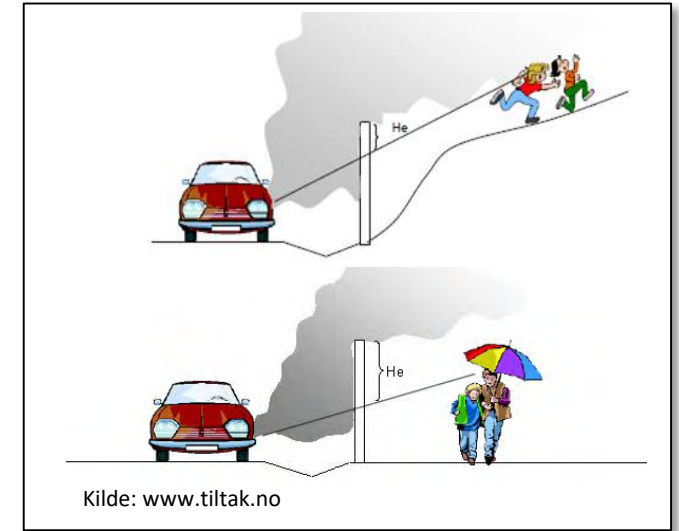
Vi må unngå



Vi må beskytte



Statens vegvesen



Gang og sykkelveg separat fra biltrafikken



Lettere å sykle sammen

Mer rom for lek



«Naturlige» lekeplasser på vei til skolen

Regnbedet på Åsveien leder effektivt bort vannet og er samtidig en yndet lekeplass for skolebarna.



Foto: Carl-Erik Eriksson
<https://trondheim2030.no/2017/05/16/klimatilpasning-gir-flere-apne-bekker/>

Noe gøy å gjøre rett ved skolen

Nord-Norges første pumpebane



Sykkelbyen Alta

Kilde: Gjermund Abrahamsen Wik Folkehelsekoordinator/ Sykkelbykoordinator

Møteplasser langs skolevegen



Statens vegvesen

- Steder å treffes for å ta følge
- Steder å være
- Steder som gir opplevelse
- Steder som kan ha en funksjon for flere enn skolebarn



Skolevegprosjekt på Gran



Barnevennlig infrastruktur

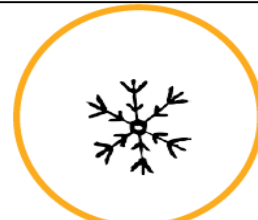
Trygt



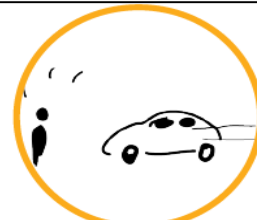
Kilde: <http://naku.no/kunnskapsbanken/overgang-fra-barnehage-til-skole>

Det må være attraktivt for voksne å være ute

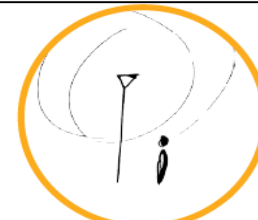
16 PRINSIPPER FOR MYKE TRAFIKANTER



Holde gangforbindelser fri for is og snø om vinteren



Trygghet



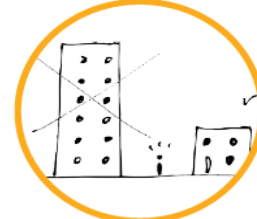
Tilstrekkelig belysning



Tilgjengelighet



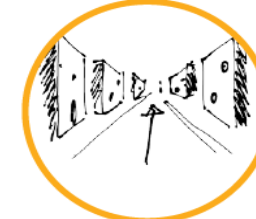
Gode kantsoner



Menneskelig skala



Vegetasjon, vann og dyreliv



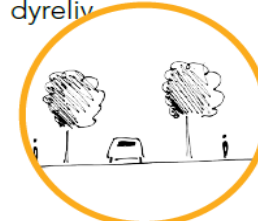
Klare siktlinjer



Adskilte soner



Opphold i solen



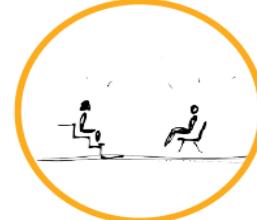
Romforhold



Le for vær og vind



Gangavstand til funksjoner



Sittemuligheter møteplasser



Innbydende fasader



Naturlige bevegelseslinjer god lesbarhet

Like lite attraktivt for barn som for voksne →



Lekeplass i sentrum – der det er voksne i nærheten

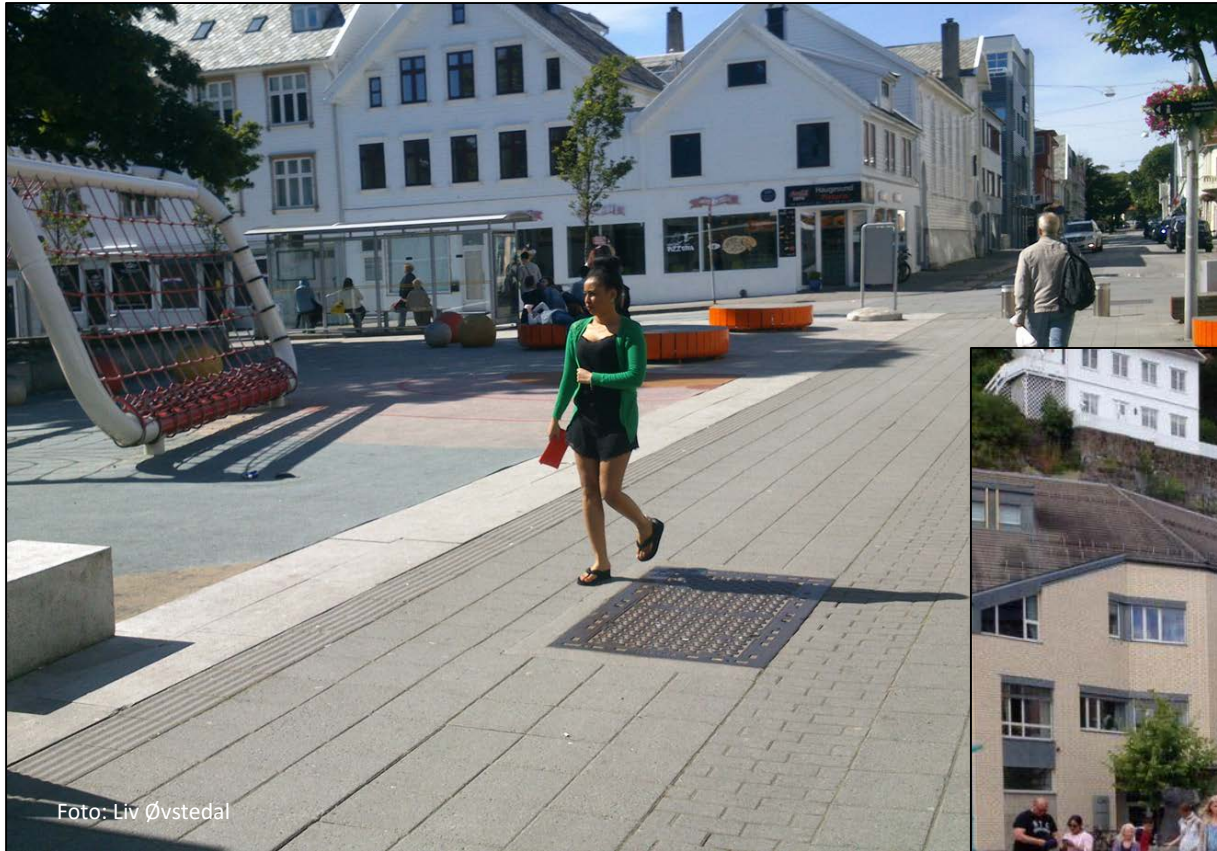


Foto: Liv Øvstedal

Haugesund



Foto: Inger Stavelin
<https://www.agderposten.no/meninger/hva-er-egentlig-en-god-by/>

Arendal

Trafikksikkert – Effektivt - Attraktivt - Trygt

