



# Kommuneplan og arealstrategier i Rødøy kommune

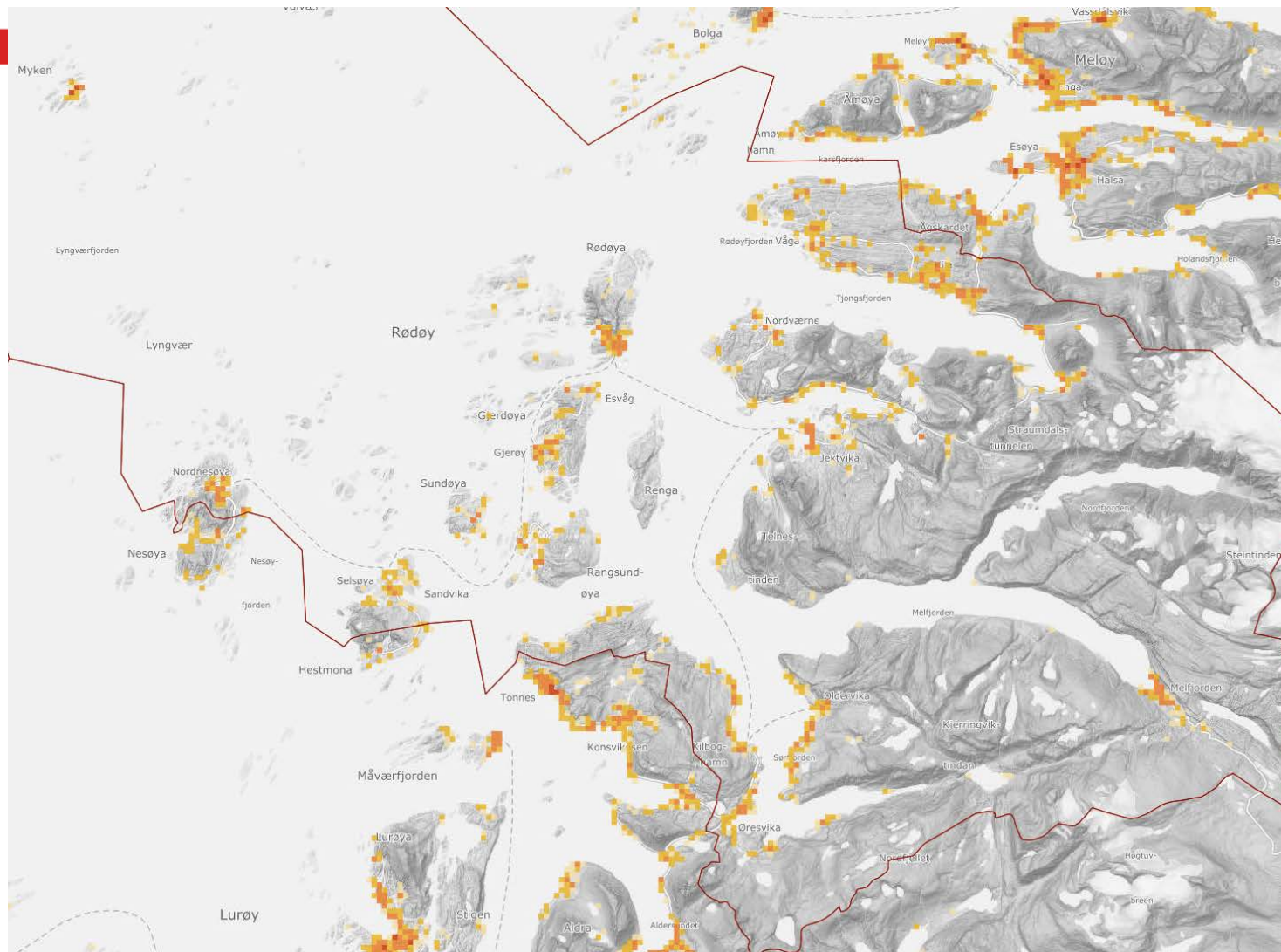
Kristian A. Moen



## Hva skal jeg snakke om?

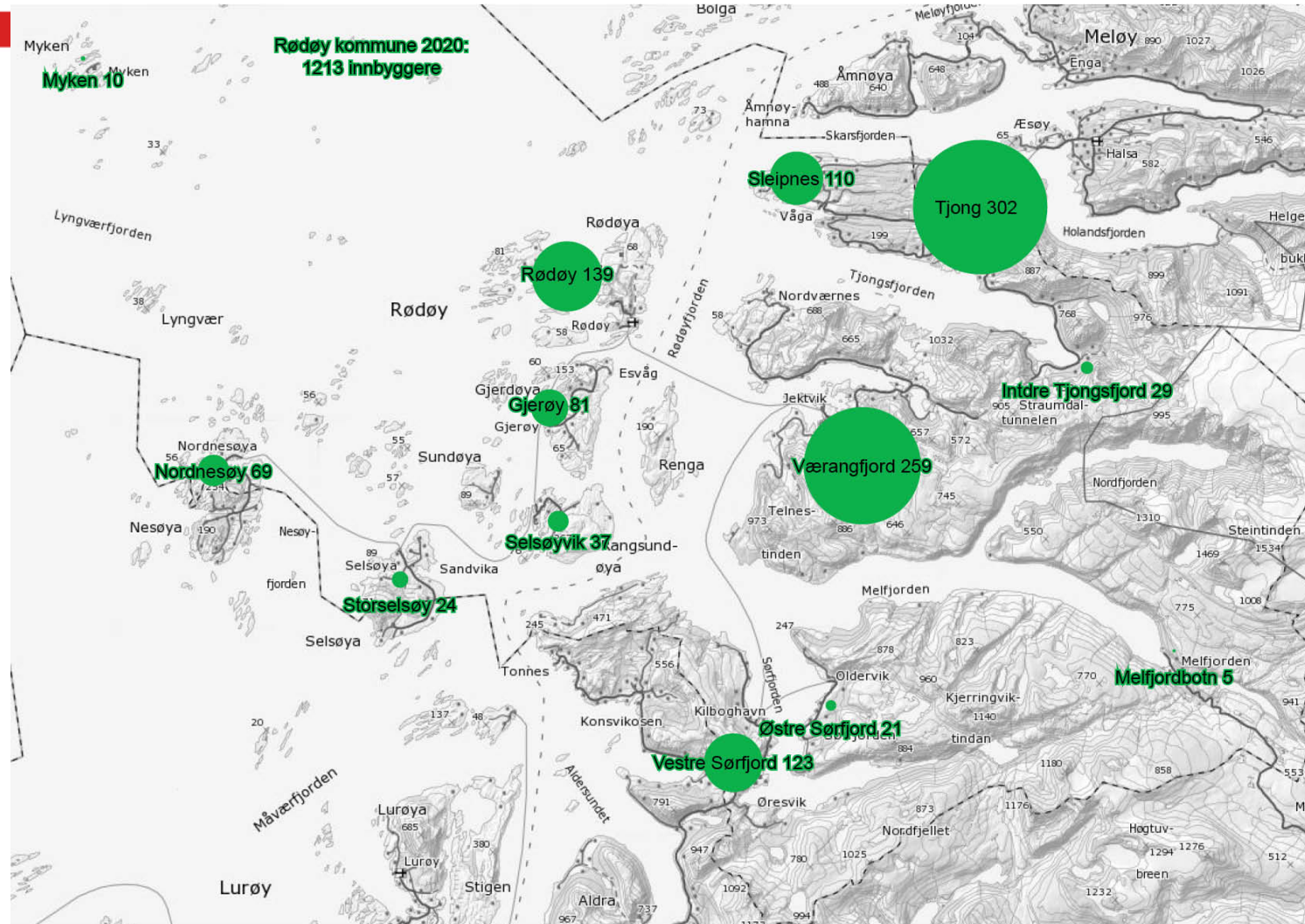
- Introdusere Rødøy
- Kommuneplanens samfunnsdel
- Arealstrategiene
- Føringer for kommuneplanens arealdel

# Bygningsmassen i Rødøy



*kystfolket under Polarsirkelen*

# Bosettingsmønster

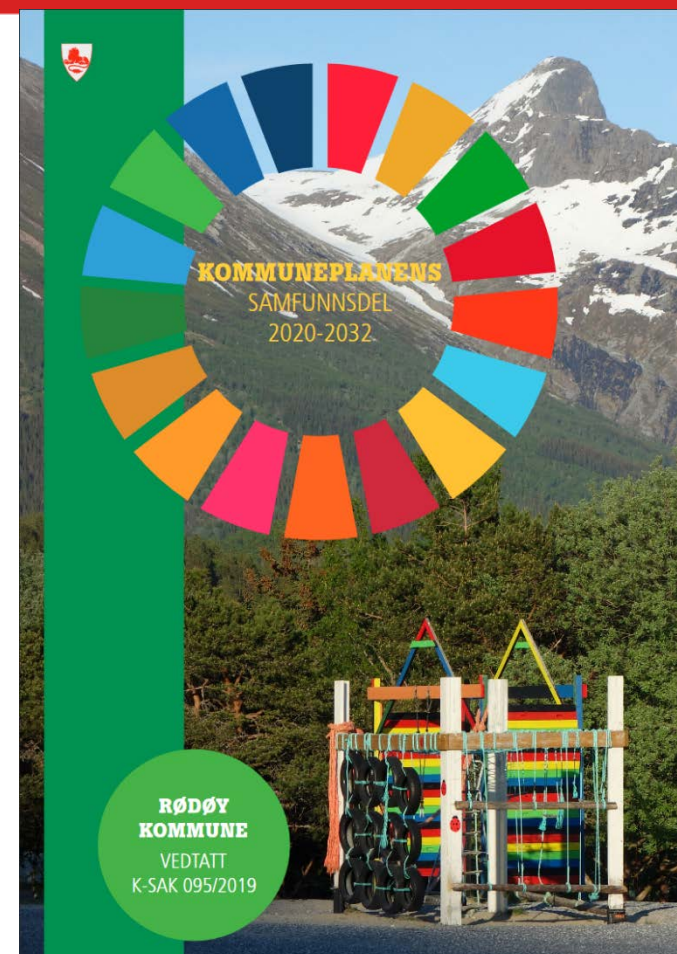




# Planprosess samfunnsdelen



- Planprosess fra september 2018 til desember 2019
- Ønske om kortfattet plan
- Fokus på god politisk involvering og medvirkning



# Skape det gode liv – sammen for kystfolket under polarsirkelen



## Satsingsområder

- Oppvekst – livsmestring og kvalitet
- God helse og omsorg – gjennom hele livet
- Befolkningsutvikling – snu nedgang til vekst
- Næringsutvikling – allsidighet og økt verdiskaping
- Arealstrategiene – realisere fordelene ved god plass

# AREALSTRATEGIER REALISERE FORDELENE VED GOD PLASS



- Universell tilgjengelighet
- Boligbygging
- Proaktiv arealplan
- Politisk arbeid

Kan brukes til:

- Høringssvar
- Reguleringsplaner
- Konsesjons- og delingssaker
- Arbeid for universell tilgjengelighet

## AREALSTRATEGIER REALISERE FORDELENE VED GOD PLASS

Rødøy kommune har stort areal og ikke et tydelig kommunesentrum. Vi har en sterkt desentralisert struktur, og ønsker at det skal være mulig å opprettholde strukturen også i framtiden.

Der kommunen tilrettelegger for boligfelt skal området være tilgjengelig for alle brukergrupper, og det skal være enkelt å komme seg til kommunale tjenester. Mange ønsker å bo utenfor boligfelt, og fokuset vårt skal derfor være fleksibilitet for at folk skal få møtt behovene sine.

God infrastruktur er viktig for bolyst og for næringslivet. Forutsigbar og pålitelig transport av varer og høyhastighets internett er forutsetninger for et moderne samfunn. Primærnæringene er viktige for kommunen og vi vil jobbe for å sikre at de opprettholdes og utvikles. Presset på næring-

stomter og arealer er uforutsigbart, og forskjellige områder av kommunen egner seg for forskjellige bedrifter. Vi vil derfor også på næringsområdet ha fokus på fleksibilitet for å kunne realisere fordelene vi har. Mål og strategier i denne planen er førende for arealplanarbeidet.

### Fokusområde

Boligutvikling	<ul style="list-style-type: none"><li>• Kommunale boligfelt planlegges nær kommunale tjenester</li><li>• Planlegger for naturskjønne og romslige boområder</li><li>• Oppmuntrer til privat boligbygging gjennom å avstå fra å etablere nye kommunale boliger utover de som allerede er prosjektert</li></ul>
Næringsutvikling	<ul style="list-style-type: none"><li>• Har en arealplan som tilrettelegger for næringsutvikling basert på næringenes behov</li><li>• Opprettholder driveplikten i jordbruket</li><li>• Verner matjord og fokuserer på å sikre viktige områder for jord, beite, og skogbruk</li></ul>
Infrastruktur	<ul style="list-style-type: none"><li>• Jobber for at alle kretser får tilgang til høyhastighets internett</li><li>• Jobber for bedre kommunikasjonsmuligheter<ul style="list-style-type: none"><li>• For å få økt frekvens på båt og fergeavganger</li><li>• For å nå et større bo- og arbeidsmarked lokalt og regionalt</li><li>• For økt beredskap og adgang til markedet</li><li>• For bedre trafikknutepunkter – særlig der vei møter hav</li></ul></li><li>• Sikrer tilgang til de naturgitte mulighetene for lek, aktivitet, og opphold</li><li>• Tilrettelegger for universell tilgjengelighet</li><li>• Kommunen skal ha oversikt over hvilke områder og infrastruktur som er reelt skredutsatt/flomutsatt</li></ul>

# Arealstrategier i kommuneplanens arealdel



- Boligfelt ved kommunale tjenester
- Naturskjønne og romslige boområder
- Skredvurderinger
- Verne matjord og sikre viktige områder for jord, beite, og skogbruk
- Fokus på fleksibilitet
- Aktivt arbeid for framtidige næringsmuligheter





Takk for meg!