

# KMD nettverkssamling plan

Samordning av arealplanlegging etter pbl og utslippstillatelser etter forurensingsregelverket

Arendal, 02.12.2020

Ingunn Løvdal, miljøverndirektør



Fylkesmannen i Agder



02.12.2020



# Hva er problemet?

- Manglende samordning av pbl. med særloverk – som F-loven
- Manglende avklaring i plansak av forhold i særloverk som bestemmer om planen er realiserbar (utslipp, utfyllinger, terrenginngrep)



# Hva er konsekvensene?

- Mangelfullt og feil bilde av reelle miljøkonsekvenser og samla belastning i KU
- Planbeslutning på feil og manglende kunnskapsgrunnlag
- Behandling av tillatelser etter særloverk er til dels «forskuttert»
- Mulighetsrommet for beste miljøtekniske løsninger blir for lite
- For korte tidsserier med før-undersøkelser = manglende kunnskapsgrunnlag til en ev. utslippstillatelse



# Hva er løsningen?

## Kort sikt:

- Samordne som best vi kan internt hos FM – *natur-forurensning-plan*
- Koble på forurensning og vann ved oppstart av relevante planer
- Kreve relevante vann- og F-utredninger så tidlig som mulig (KDP)
- Kreve sikring av relevante hensyn til forurensning i plankart og bestemmelser

## Lang sikt:

- Formell samordning mellom pbl. og relevante særloverk – nasjonalt nivå



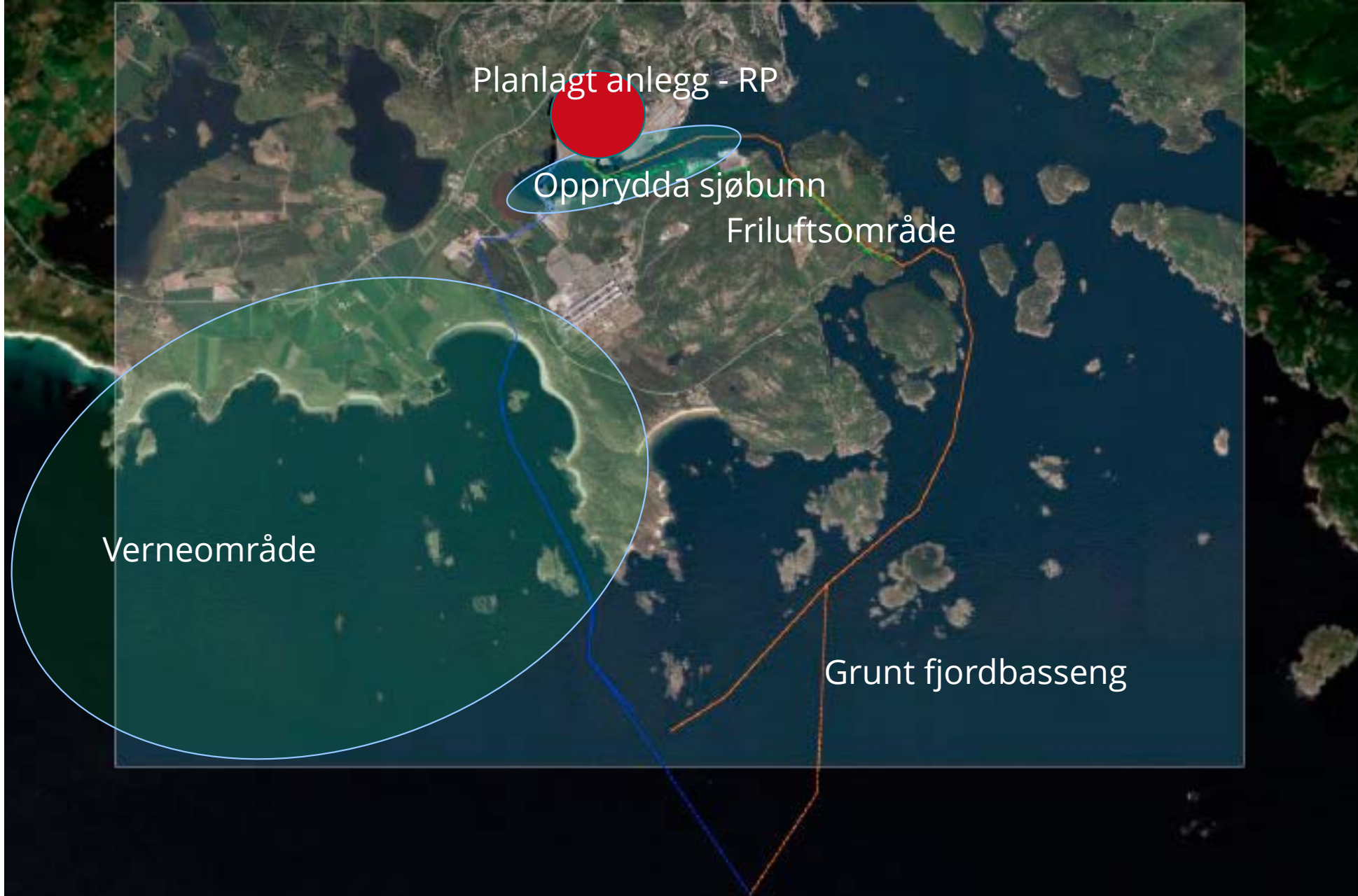
## EKSEMPELSAK 1: Landbasert akvakulturanlegg – Farsund/Lista



Foto:

- Pbl – regulering
- Fiskeri: konsesjon
- F-lov: Utslipp + opprydda sjøbunn
- Nml: Naturvern
- Kystverket
- Havne- farvannslov
- Friluftsliv







## EKSEMPELSAK 2: STØY fra massetak

Lyngdal kommune:

**Enormt massetak +  
hytteområde**

=

**STOR,  
VEDVARENDE  
KONFLIKT**








## STRENGE STØYBESTEMMELSER I PLAN

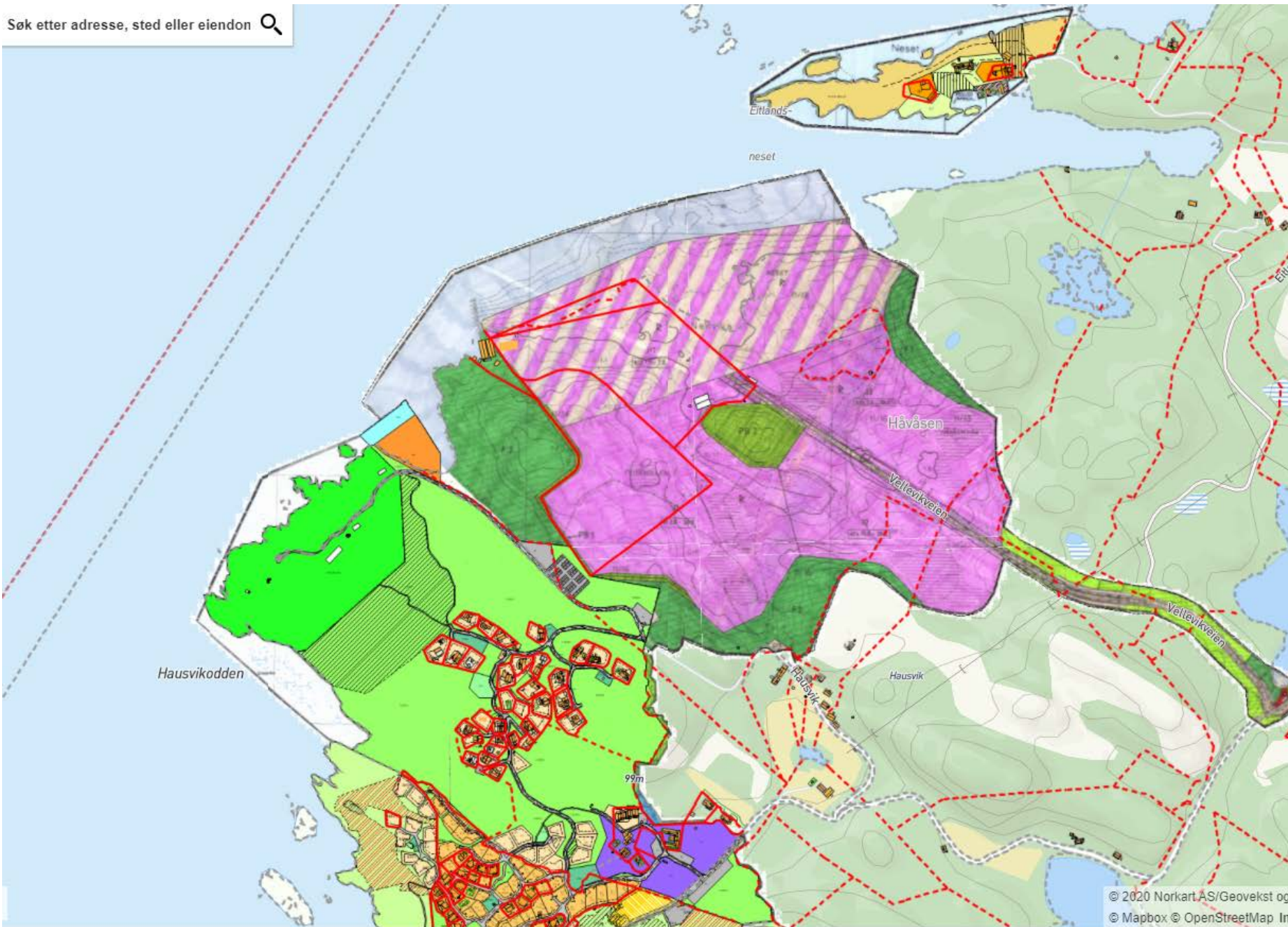
MEN:

Uklare og urealistiske

### Konsekvenser:

- Rettssaker
- Klagesaker
- Helseplager
- FM: Mye byråkrati + dialogtid
- «Ingen» får gjort noe pga. uklare krav

Søk etter adresse, sted eller eiendommen 







## LOKALISERING avgjør konsekvensnivå og behov for F-regulering

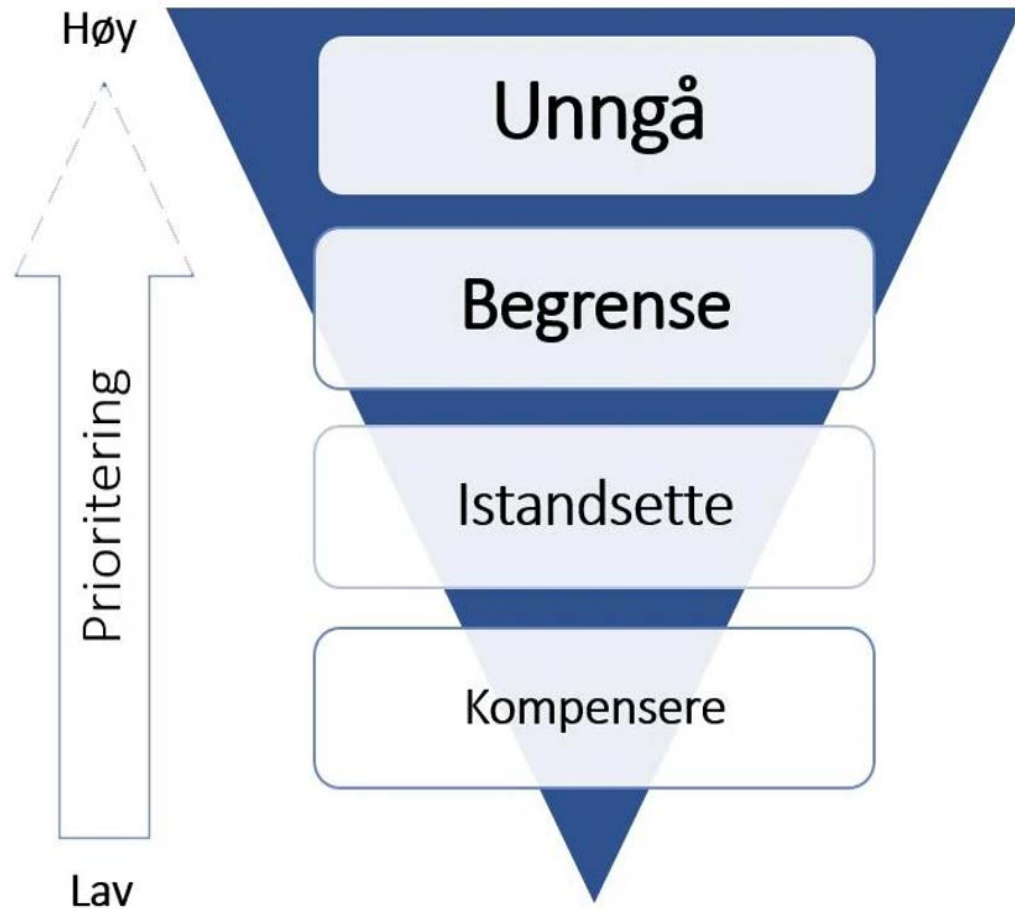


Foto:

- LOKALISERING er avgjørende for å unngå
- Avgjøres på KDP –nivå
- KU/planvirkning: hvordan bør forurensning reguleres



# Når skal F + vann kobles på i plansaken?

KP – JA - lokalisering

KDP – JA – avklare behov utslippstillatelse + førundersøkelser

RP – JA – detaljer - renseløsninger

**Anleggsfase** – utslippstillatelse + oppfølging

**Driftsfase** – utslippstillatelse + oppfølging



# Plan og F-loven

- Hvis du kan løse F gjennom plan skal du som en rettesnor ikke kreve utslippstillatelse (F-lov §2).
  - PLAN – kommunen følger opp
  - UTSLIPPSTILLATELSE – FM følger opp





# Utslippstillatelse – eller planbestemmelser?

- Hva består forurensningen av?
  - Støy, støv, lys, lukt – planbestemmelser?
  - Utslipp til vann – vurdere utslippstillatelse



# Behov for F-tillatelse i en plansak? I

Realisering av planer innebærer:

1. **Anleggsfase** – grunnarbeider, bygging
2. **Driftsfase** – etablering av virksomheter, drift av bebyggelse, drift av samferdselsanlegg



# Behov for F-tillatelse i en plansak? II

Forurensningsloven § 8:

*Vanlig forurensning fra.....midlertidig anleggsvirksomhet er tillatt etter denne lov...  
Forurensninger som ikke medfører nevneverdige skader eller ulemper kan finne sted uten tillatelse etter § 11.*





# Kreve tillatelse likevel?

Hva planlegges bygget og etablert?

Omfang av planen: antall og type vassdrag som berøres?

Følger det av planen:

Langvarig anleggsarbeid (> 2-3 år)?

Behov for mudring eller utfylling?

Fysiske inngrep i vassdrag eller kantsoner?

Drift som innebærer forurensning – salting, tunellvask, mikroplast, støv, støy?



# Nivå på miljøkonsekvenser?

## STILL KRAV TIL KU i KDP:

### KU-forskrift § 18 : Særlig om overordna planer

For regionale planer, kommune(del)planer og planer etter andre lover enn plan- og bygningsloven, kan konsekvensutredningen begrenses til å redegjøre for virkningene planen eller programmet kan få på et overordnet nivå.

**Unntak er der det i planen konsekvensutredes konkrete tiltak.**

Uten betydning	Noe	Middels	Stor	Svært stor	Verdi / Påvirkning
					Ødelagt
					Sterkt forringet
					Forringet
					Noe forringet
					Ubetydelig endring
					Forbedret

0

+++ / +++++

+ / ++

Konsekvensanalyse

VEILEDNING

# JA TIL UTSLIPPSTILLATELSE: STORE VEISAKER







# Fordeler med å kreve utslippstillatelse

- Byggherre bevisstgjøres ansvar
- Riktige tiltak til riktig tid
- BAT-drøftinger og «best practise» med byggherre og entreprenør
- Grunnlag for pålegg om før-undersøkelser og tilstandsovervåking
- Grunnlag for pålegg om oppretting
- Grunnlag for anmeldelse ved alvorlig brudd på tillatelse
- Bred medvirkning ved offentlig høring av tillatelse



# Problemstillinger i anleggsfase (eksempler..)



## **Veibygging i dagen:**

Partikler/slam, olje, metaller fra bergmasser, uomsatt sprengstoff

## **Fyllinger i vann og sjø:**

Økt partikkelspredning (turbiditet)

## **Pæling:**

Borekaks med finstoff og skarpe partikler

## **Betongarbeider:**

Høy pH som gir akutt giftig ammoniakk

## **Sprengsteinsdeponier:**

Partikler, uomsatt sprengstoff, metaller fra bergmassene.

## **Syreproduserende bergarter**

## **Tunneldriving:**

Partikler/slam, uomsatt sprengstoff, olje og drivevann med høy pH og  $\text{NH}_3$ -innhold.



# Tiltak i vassdrag – omlegging av bekk



Fylkesmannen i Agder

02.12.2020





# Hva regulerer vi i utslippstillatelsene? (eksempler)



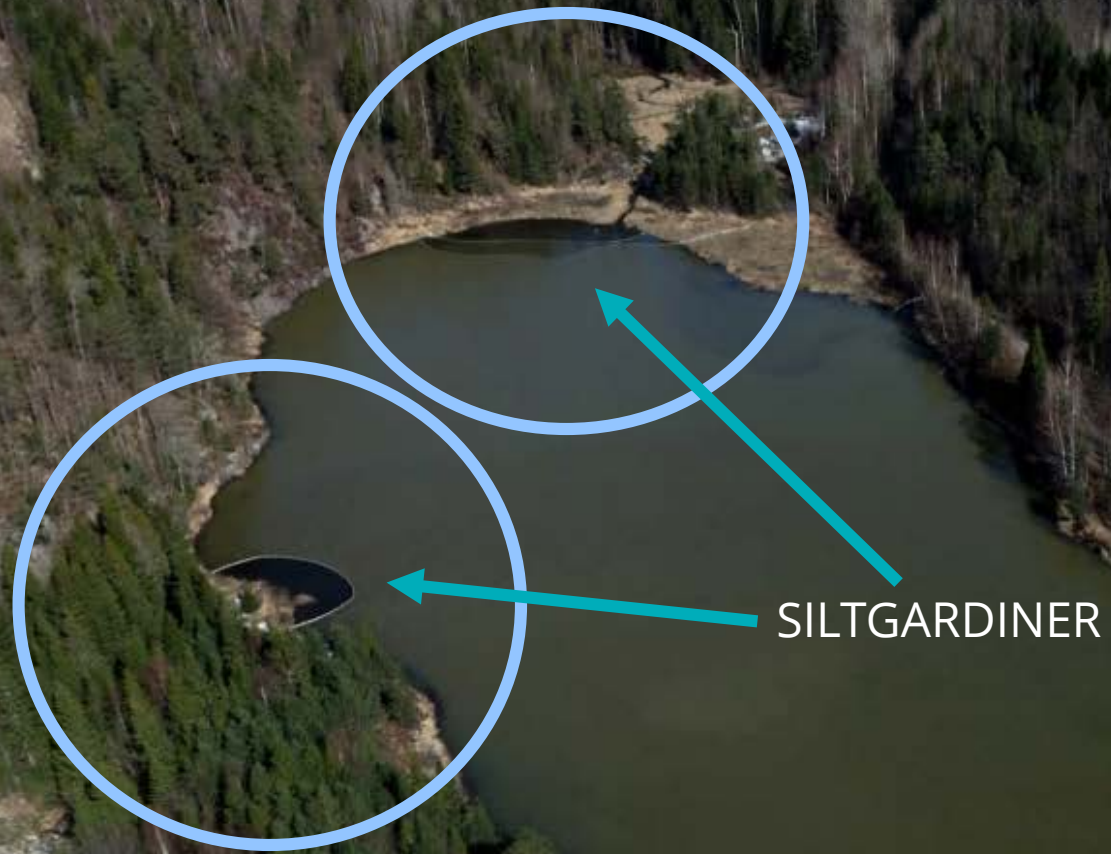
Foto:

- FOKUS: resipienter

- Turbiditet og suspendert stoff
- pH
- Jerninnhold i vann
- Oljeinnhold i vann
- Støy i samsvar med T-1442
- Rensing av tunnelutslipp
- Miljøovervåking
- Behandling av bunnslam
- Salt
- Mikroplast?

+ tillatelser til mudring og dumping





SILTGARDINER



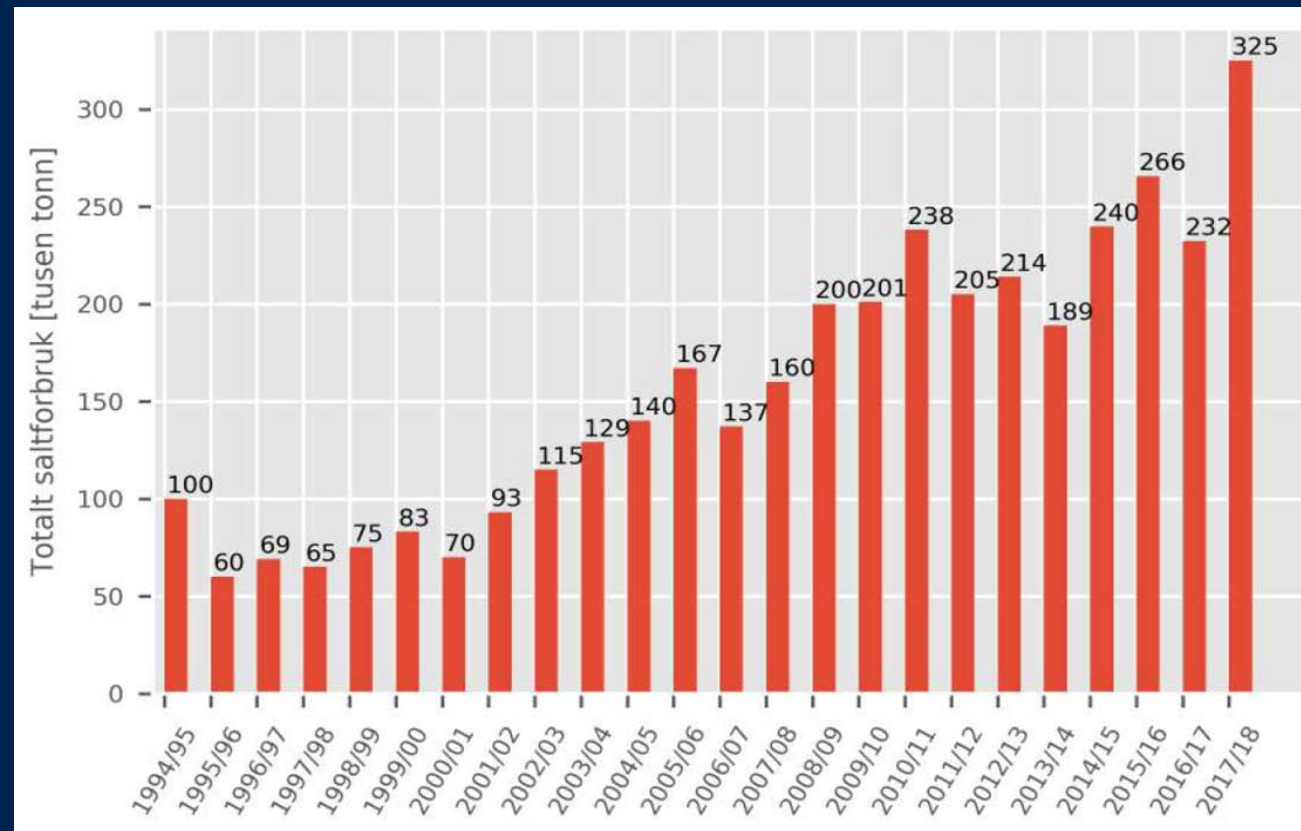
# Driftsfase

## Avrenningsvann:

Metaller, partikler, organiske miljøgifter, næringsalter og mikroplast

## Vegsalt: ØKER

Dekkslitasje + plast fra veganlegg



Fylkesmannen i Agder



# Tunnelvaskevann

Tunnelvaskevann: Metaller, partikler, organiske miljøgifter, næringssalter, vegsalt, såpe.

**Stoffene oppkonsentreres og ved vask er konsentrasjonene i avløpsvannet meget høye.**

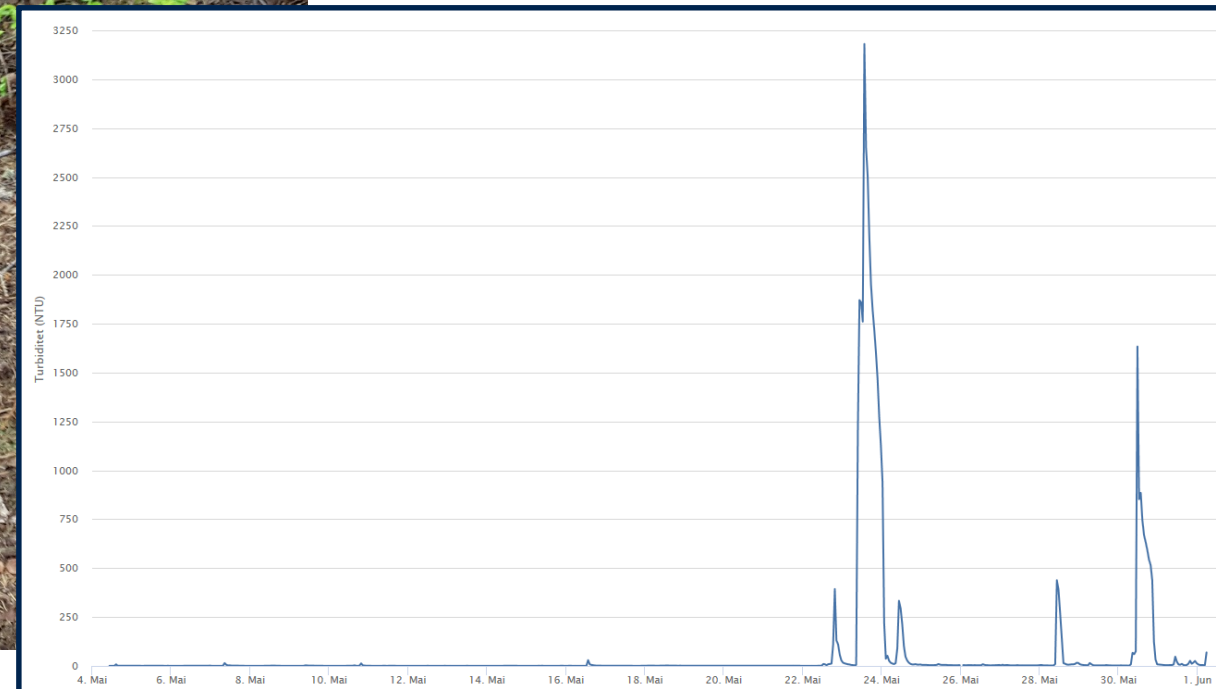


Partikler  
Metaller  
PAH/Olje  
Næringssalter  
Såpe  
vegsalt

Persistente organiske miljøgifter (POPs)  
Bioakkumulerer/-mangnifiserer  
Lite nedbrytbar  
Giftig i lave konsentrasjoner



# Tiltaksorientert overvåking





# TAKK for oppmerksomheten

**Ingunn Løvdal**

Miljøverndirektør

E-post: [fmavilo@fylkesmannen.no](mailto:fmavilo@fylkesmannen.no)

Tlf.: 37017812



Fylkesmannen i Agder

Facebook [Fylkesmannen i Agder](#)  
Nettside [fylkesmannen.no/av](https://fylkesmannen.no/av)

