



# Utfordringer og muligheter

*Elisabeth Ege, direktør*

## Mine tema

- Utfordringer
- Muligheter - konkrete tips
- Pengespillproblematikk i arbeidslivet



## Mine tema

- **Utfordringer**
- Muligheter - konkrete tips
- Pengespillproblematikk i arbeidslivet



## Omfang i arbeidslivet – hva i vet

- 10-15 % risikofylt alkoholbruk (FHI 2009)
- 5,2 % beroligende og/eller sløvende legemidler siste 48 timer (spørreskjema og spyttprøver ca 2.400 respondenter, 22 virksomheter, 8 bransjer, FHI 2016)
- 1,4 % hasj og amfetamin siste 48 timer (spørreskjema og spyttprøver ca 2.400 respondenter, 22 virksomheter, 8 bransjer, FHI 2016)
- 3,9 % spiller pengespill på en risikofylt eller problematisk måte (UiB 2020)

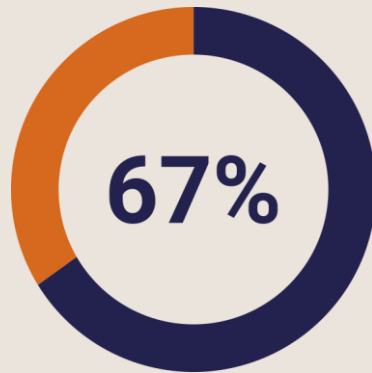
## Hovedutfordring #1

Mange lar være å forebygge

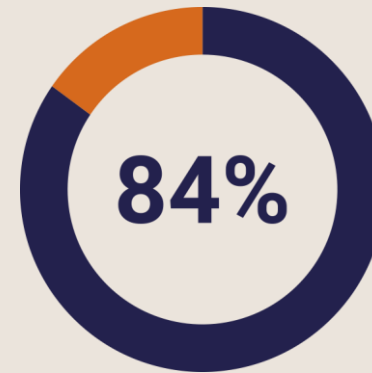
## Alkohol og arbeidsliv



ønsker retningslinjer  
i arbeidstiden



ønsker retningslinjer  
**utenom** arbeidstiden



mener jobben  
bør hjelpe ansatte

## Hovedutfordring #2

Tiden fra bekymring til handling er ofte for lang

## Mine tema

- Utfordringer
- **Muligheter - konkrete tips**
- Pengespillproblematikk i arbeidslivet





## Muligheter – for den enkelte virksomhet

1. Policy for rusmiddelbruk og spill
2. Gjør policy kjent for ansatte
3. Kort ned tiden fra bekymring til handling – minimere hindre

## Hvilke hindre er det hos dere?

- Motivasjon
- Muligheter
- Evner



## “Den nødvendige samtalen”

- Forbered deg godt
- Senk ambisjonene – formidle din bekymring
- Fortell konkret hva som gjør deg bekymret
- Avtal alltid en ny samtale



## Muligheter – for den enkelte virksomhet

1. Policy for rusmiddelbruk og spill
2. Gjør policy kjent for ansatte
3. Reduser barrierene for å gå fra bekymring til handling
4. **Bruk kunnskapen og verktøy som allerede finnes**

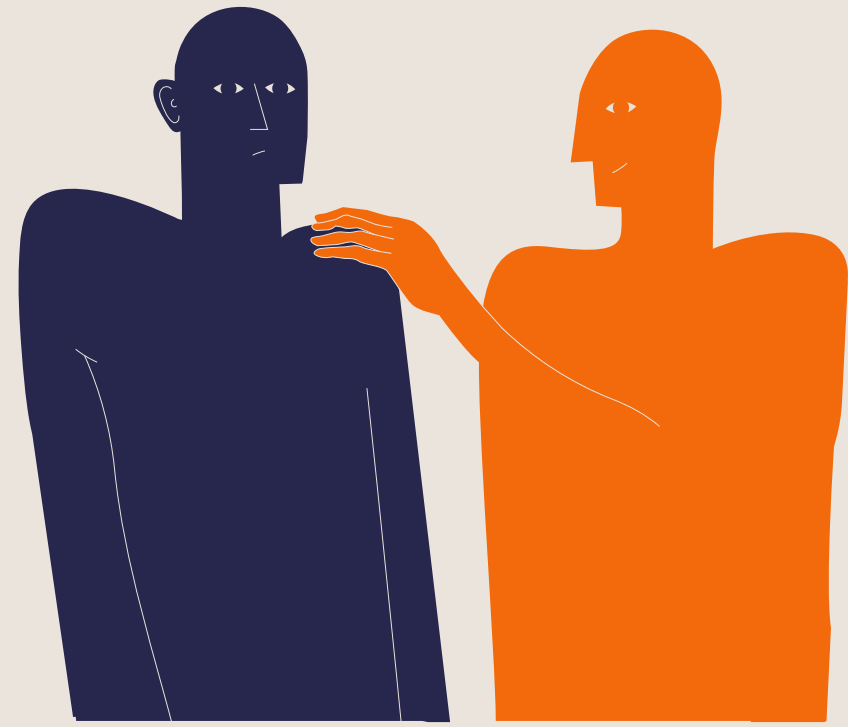
## Mine tema

- Utfordringer
- Muligheter - konkrete tips
- **Pengespillproblematikk i arbeidslivet**



## Spesielt for pengespillproblemer – økonomisk krise

- Kompetent behandling
  - [spillbehandling.no](http://spillbehandling.no)
- Gjeldsrådgivning (NAV)
- Autotrekk i lønn



- Forebygge og korte ned tiden fra bekymring til handling
- Bruk kunnskapen og verktøy som finnes